

令和7年度 第3回 立木公売入札結果

吾妻森林管理署

売払 番号	物件所在地	伐採種	林種	林齢	面積 (ha)	樹種	本数 (本)	材積 (m³)	最高入札価格	応札者数	最高入札者	備考
8	吾妻郡中之条町大字山田 字吾嬬山国有林50<1林小班	皆伐	分造	57	5.44	スギ ヒノキ カラマツ アカマツ 広葉樹	5,791	3,227.37	10,030,000	3	群馬産業株式会社	

第3回 公 売 物 件 一 覧 表

売払 番号	物件所在地	面 積 (ha)	樹 種	本 数 (本)	材 積 (m ³)	搬出期間	備 考
1	吾妻郡中之条町大字大塚字大原外1国有林 2 さ 林小班 伐採種 皆伐 林齢 58 年生	5.24	スギ アカマツ 広葉樹	7,480	2,994.41	36ヵ月	・分収造林 ・毎木調査法 ・官民境界標識注意 ・再公告
2	吾妻郡中之条町大字栃窪字中塙国有林 3 へ2 林小班 伐採種 皆伐 林齢 57 年生	3.70	スギ ヒノキ アカマツ モミ 広葉樹	5,189	3,245.67	36ヵ月	・分収造林 ・毎木調査法 ・官民境界標識注意
3	吾妻郡中之条町大字四万字四萬国有林 7 ほ2 林小班 伐採種 皆伐 林齢 56 年生	4.59	スギ モミ 広葉樹	7,941	3,653.01	36ヵ月	・分収造林 ・毎木調査法 ・官民境界標識注意
4	吾妻郡中之条町大字四万字四萬国有林 32 め 林小班 伐採種 皆伐 林齢 51 年生	3.23	スギ ヒノキ アカマツ モミ 広葉樹	4,539	2,271.20	36ヵ月	・分収造林 ・毎木調査法
5	吾妻郡中之条町大字四万字四萬国有林 32 う2 林小班 伐採種 皆伐 林齢 57 年生	3.50	スギ ヒノキ アカマツ モミ 広葉樹	6,393	1,858.33	36ヵ月	・分収造林 ・毎木調査法 ・官民境界標識注意
6	吾妻郡中之条町大字上沢渡字唐操原外1国有林 41 と1 林小班 伐採種 皆伐 林齢 56 年生	6.33	スギ アカマツ 広葉樹	10,019	3,178.23	36ヵ月	・分収造林 ・毎木調査法 ・官民境界標識注意 ・再公告
7	吾妻郡中之条町大字上沢渡字唐操原外1国有林 42 り2 林小班 伐採種 皆伐 林齢 60 年生	4.97	スギ アカマツ 広葉樹	9,554	2,897.66	36ヵ月	・分収造林 ・毎木調査法 ・官民境界標識注意
8	吾妻郡中之条町大字山田字吾嬬山国有林 50 く1 林小班 伐採種 皆伐 林齢 57 年生	5.44	スギ ヒノキ カラマツ アカマツ 広葉樹	5,791	3,227.37	36ヵ月	・分収造林 ・毎木調査法 ・官民境界標識注意

お知らせ

※その他の詳細については「樹材種別一覧表」をご確認ください。

本物件は、持続可能な森林経営が営まれ、伐採に当たって森林に関する法令に照らし、手続きが適切になされた森林の立木である。

現地案内について

現地案内を下記日程により行いますので、時間までにご参集ください。

案内日時	売払 番号	集合場所	担当森林事務所	備 考
令和7年11月5日(水) 9時30分	1～2	吾妻森林管理署 駐車場	森林官(四万) TEL:0279-66-2237	
令和7年11月5日(水) 13時30分	3～5	国道353号沿い 32う2林小班(四万) 最寄り路肩	森林官(四万) TEL:0279-66-2237	
令和7年11月6日(木) 9時30分	6～8	晩釣せせらぎ公園	森林官(上沢渡) TEL:0279-66-2203	

第8号物件(分収造林)

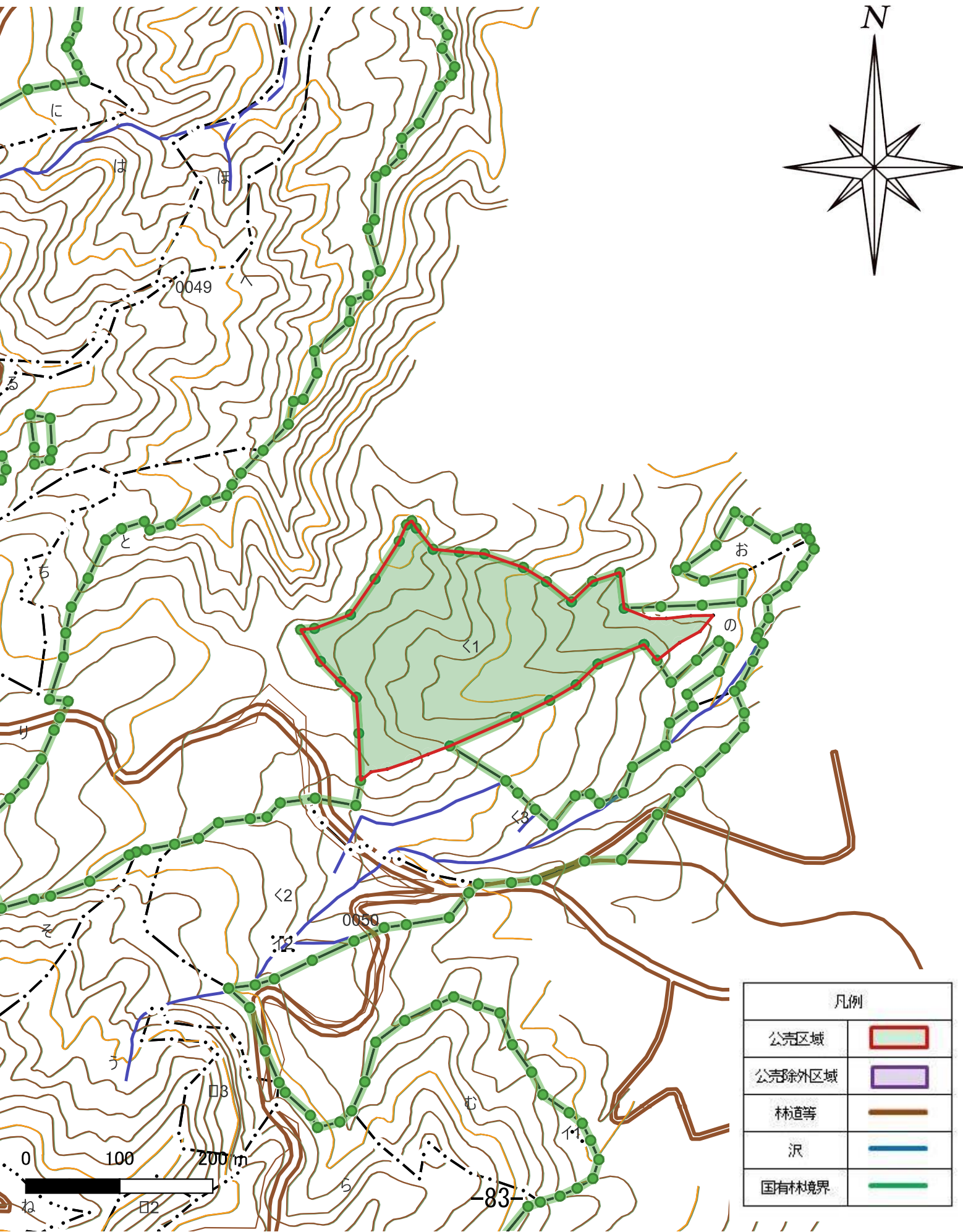
森林事務所(四万担当区)山
森林事務所(上沢渡担当区)山



令和7年 第3回立木公売現地案内 区域図

第8号物件(分収造林)

販売箇所:群馬県吾妻郡中之条町大字山田字吾嬬山国有林50<1林小班



樹材種別一覧表

復命書番号： 07－8002
林班： 50

森林事務所： 上沢渡森林事務所
小班： < 1

国有林名： 吾嬬山
伐区：

樹種名	材種分	生被別	態様分	品質分	胸高直径	樹高	本数	幹材積	平均木材積	控除有無
スギ	一般材	生立木	生立木		14	14	17	1.87	0.110	無
					16	17	64	11.52	0.180	無
					18	17	146	32.12	0.220	無
					20	18	293	84.97	0.290	無
					22	18	381	129.54	0.340	無
					24	20	492	221.40	0.450	無
					26	20	505	262.60	0.520	無
					28	21	519	321.78	0.620	無
					30	21	402	281.40	0.700	無
					32	21	367	286.26	0.780	無
					34	22	297	270.27	0.910	無
					36	22	236	238.36	1.010	無
					38	23	170	197.20	1.160	無
					40	23	128	162.56	1.270	無
					42	23	84	116.76	1.390	無
					44	24	47	74.26	1.580	無
					46	24	23	39.33	1.710	無
					48	24	23	42.32	1.840	無
					50	25	10	20.70	2.070	無
					54	25	1	2.37	2.370	無
					54	27	1	2.56	2.560	無
					54	28	1	2.65	2.650	無
					54	29	1	2.75	2.750	無
					56	29	1	2.93	2.930	無
				品質計			4,209	2,808.48		
			態様計		28	20	4,209	2,808.48		
		生被計					4,209	2,808.48		
	材種計						4,209	2,808.48		
	低質材	生立木	生立木		8	6	4	0.08	0.020	無
					10	8	26	0.78	0.030	無
					12	11	41	2.87	0.070	無
					14	14	51	5.61	0.110	無
					16	17	96	17.28	0.180	無
					18	17	102	22.44	0.220	無
					20	18	92	26.68	0.290	無

* 態様計の胸高直径、樹高は、平均胸高直径、平均樹高である。

樹 材 種 別 一 覧 表

復命書番号： 07－ 8002
林班： 50

森林事務所： 上沢渡森林事務所
小班： < 1

国有林名： 吾嬬山
伐区：

樹 種 名	材 種 分 区	生 被 別	態 様 分 区	品 質 分 区	胸 高 直 径	樹 高	本 数	幹 材 積	平 均 木 材 積 単	控 除 有 無
スギ	低質材	生立木	生立木		22	18	54	18.36	0.340	無
					24	20	24	10.80	0.450	無
					26	20	24	12.48	0.520	無
					28	21	9	5.58	0.620	無
					30	21	7	4.90	0.700	無
					32	21	4	3.12	0.780	無
					34	22	1	0.91	0.910	無
					36	22	1	1.01	1.010	無
				品質計			536	132.90		
			態様計		18	16	536	132.90		
		生被計					536	132.90		
	材種計						536	132.90		
－ 樹種計 －							4,745	2,941.38		
ヒノキ	一般材	生立木	生立木		20	18	1	0.29	0.290	無
					24	18	1	0.40	0.400	無
					24	19	1	0.43	0.430	無
					26	17	1	0.43	0.430	無
					28	15	1	0.43	0.430	無
					28	21	1	0.63	0.630	無
					30	24	1	0.83	0.830	無
					32	15	1	0.52	0.520	無
					32	18	1	0.67	0.670	無
				品質計			9	4.63		
			態様計		26	18	9	4.63		
		生被計					9	4.63		
	材種計						9	4.63		
	低質材	生立木	生立木		12	8	1	0.05	0.050	無
					12	10	1	0.06	0.060	無
					14	10	1	0.08	0.080	無
					16	15	1	0.16	0.160	無
					26	14	1	0.35	0.350	無
					30	19	1	0.63	0.630	無
				品質計			6	1.33		
			態様計		18	13	6	1.33		
		生被計					6	1.33		

* 態様計の胸高直径、樹高は、平均胸高直径、平均樹高である。

樹 材 種 別 一 覧 表

 復命書番号： 07－ 8002
 林班： 50

 森林事務所： 上 沢 渡 森 林 事 務 所
 小班： < 1

 国有林名： 吾 嬬 山
 伐区：

樹 種 名	材 種 分 区 分	生 被 別	態 様 分 区 分	品 質 分 区 分	胸 高 直 径	樹 高	本 数	幹 材 積	平 均 木 材 積	控 除 有 無
ヒノキ	材種計						6	1.33		
－樹種計－							15	5.96		
カラマツ	一般材	生立木	生立木		16	14	2	0.28	0.140	無
					18	17	8	1.76	0.220	無
					20	19	19	5.70	0.300	無
					22	20	36	14.04	0.390	無
					24	21	33	15.84	0.480	無
					26	22	45	26.55	0.590	無
					28	23	42	30.24	0.720	無
					30	23	32	26.24	0.820	無
					32	24	20	19.20	0.960	無
					34	24	13	13.78	1.060	無
					36	24	8	9.36	1.170	無
					40	23	1	1.31	1.310	無
					40	24	1	1.37	1.370	無
					40	25	2	2.86	1.430	無
					40	27	2	3.10	1.550	無
					42	23	1	1.42	1.420	無
					42	27	1	1.69	1.690	無
					44	28	1	1.91	1.910	無
				品質計			267	176.65		
			態様計		26	22	267	176.65		
		生被計					267	176.65		
	材種計						267	176.65		
	低質材	生立木	生立木		14	13	2	0.20	0.100	無
					16	14	3	0.42	0.140	無
					18	17	13	2.86	0.220	無
					20	19	11	3.30	0.300	無
					22	20	17	6.63	0.390	無
					24	21	7	3.36	0.480	無
					26	22	8	4.72	0.590	無
					28	23	4	2.88	0.720	無
					30	23	3	2.46	0.820	無
				品質計			68	26.83		
			態様計		22	19	68	26.83		

＊ 態様計の胸高直径、樹高は、平均胸高直径、平均樹高である。

樹 材 種 別 一 覧 表

復命書番号： 07 - 8002
林班： 50

森林事務所： 上 沢 渡 森 林 事 務 所
小班： < 1

国有林名： 吾 嬬 山
伐区：

樹 種 名	材 種 分 区 分	生 被 別	態 様 分 区 分	品 質 分 区 分	胸 高 直 径	樹 高	本 数	幹 材 積	平 均 単 木 材 積	控 除 有 無
カ ラ マ ツ	低 質 材	生 被 計					68	26.83		
	材 種 計						68	26.83		
－ 樹 種 計 －							335	203.48		
ア カ マ ツ	一 般 材	生 立 木	生 立 木		22	20	2	0.74	0.370	無
					24	20	3	1.32	0.440	無
					26	21	5	2.65	0.530	無
					28	21	4	2.44	0.610	無
					30	22	9	6.48	0.720	無
					32	22	6	4.86	0.810	無
					34	23	2	1.90	0.950	無
					36	23	10	10.50	1.050	無
					38	24	1	1.21	1.210	無
					40	25	2	2.78	1.390	無
					42	25	1	1.54	1.540	無
					42	26	1	1.60	1.600	無
				品 質 計			46	38.02		
			態 様 計		30	22	46	38.02		
		生 被 計					46	38.02		
	材 種 計						46	38.02		
	低 質 材	生 立 木	生 立 木		14	16	6	0.78	0.130	無
					16	18	5	0.90	0.180	無
					18	18	3	0.69	0.230	無
					20	19	13	3.77	0.290	無
					22	20	3	1.11	0.370	無
					24	20	6	2.64	0.440	無
					26	21	4	2.12	0.530	無
					28	21	7	4.27	0.610	無
					30	22	5	3.60	0.720	無
					32	22	2	1.62	0.810	無
					34	23	3	2.85	0.950	無
					38	24	1	1.21	1.210	無
				品 質 計			58	25.56		
			態 様 計		22	20	58	25.56		
		生 被 計					58	25.56		
	材 種 計						58	25.56		

* 態様計の胸高直径、樹高は、平均胸高直径、平均樹高である。

復命書番号： 07 - 8002
林班： 50

森林事務所 : 上 沢 渡 森 林 事 務 所
 小班 : < 1

国有林名 : 吾 孺 山
伐区 :

[illegible]

* 態様計の胸高直径、樹高は、平均胸高直径、平均樹高である。