

令和7年度 第2回 立木公売入札結果

日光森林管理署

売払 番号	物件所在地	伐採種	林種	林齢	面積 (ha)	樹種	本数 (本)	材積 (m ³)	最高入札価格	応札者数	最高入札者	備考
2	日光市久次良町字荒沢国有林 617な林小班	皆伐	分造	57	2.92	スギヒノキ外	2,721	1,505.53	9,000,000	4	マルシメ林業	
3	日光市日光字野州原第2国有林 1139り林小班	皆伐	分造	68	7.07	スギヒノキ外	5,361	3,274.16	18,000,000	4	マルシメ林業	
4	日光市猪倉字鞍掛国有林 77は林小班	皆伐	分造	55	4.87	スギヒノキ外	2,766	1,555.23	8,500,000	3	マルシメ林業	

令和7年度 第2回 立木公売物件一覧表

日光森林管理署

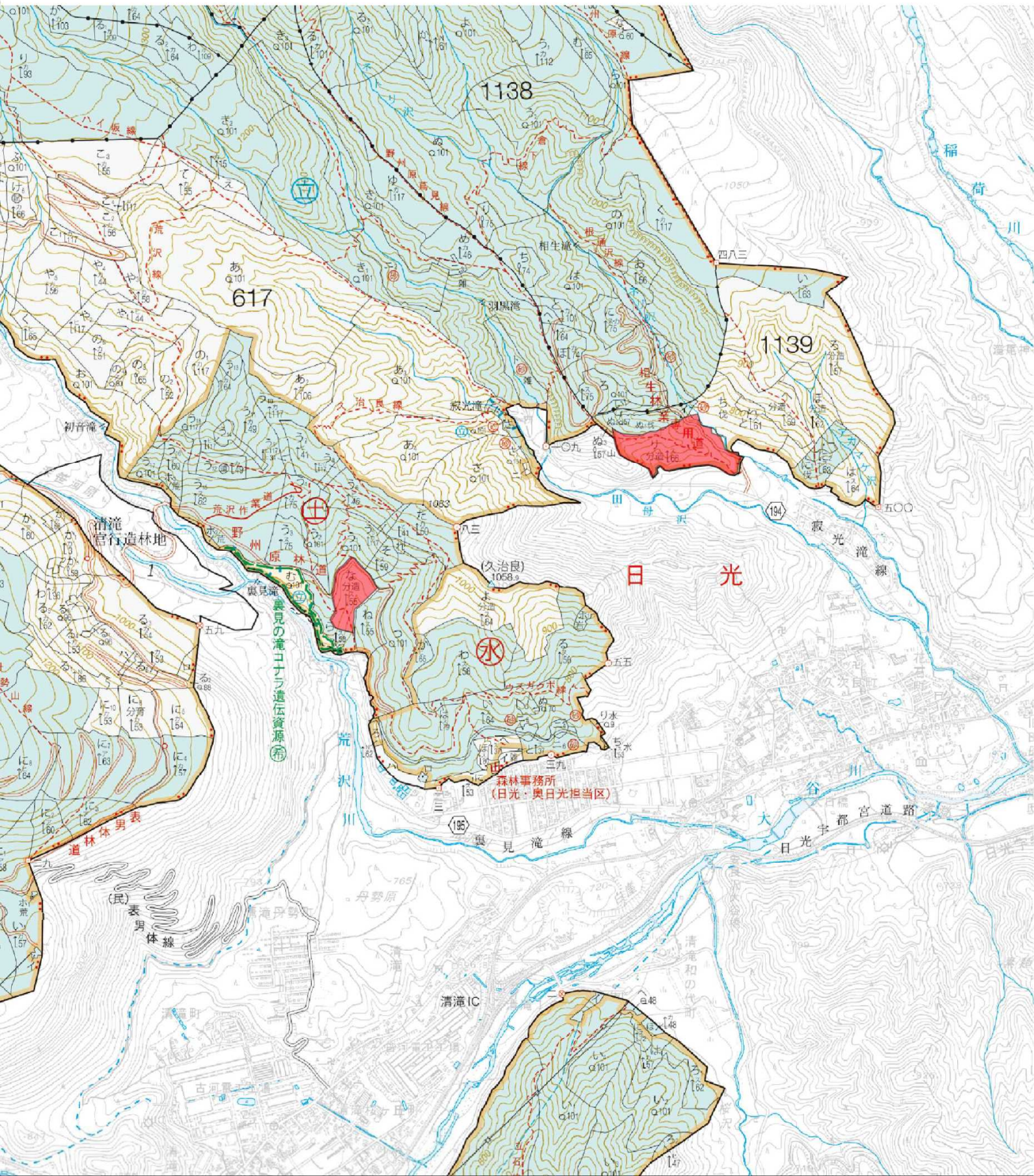
売 払 番 号	担 当 区	物件所在地	伐採種	主要樹種 (林齢)	数量		収獲 面積 単位:ha	搬出 期間	備考
					本数 単位:本	材積 単位:m ³			
1	餅ヶ瀬	佐野市飛駒町 字十二山国有林 162は1林小班	皆伐	スギ ヒノキ外 (58)	5,144	2,189.55	3.88	36ヶ月	水源涵養保安林 分収育林 (契約者数16名)
2	日光	日光市久次良町 字荒沢国有林 617な林小班	皆伐	スギ ヒノキ外 (57)	2,721	1,505.53	2.92	36ヶ月	土砂流出防備保安林 分収造林(日光山内部分 林造林組合)
3	日光	日光市日光 字野州原第2国有林 1139り林小班	皆伐	スギ ヒノキ外 (68)	5,361	3,274.16	7.07	36ヶ月	水源涵養保安林 分収造林(日光市)
4	藤原	日光市猪倉 字鞍掛国有林 77は林小班	皆伐	スギ ヒノキ外 (55)	2,766	1,555.23	4.87	36ヶ月	分収造林(日光市)
計					15,992	8,524.47	18.74		

現地案内日程表

売払番号	集合(案内)日時	集合場所	案内者
1		希望する方は森林事務所に連絡して 直接案内を受けてください。	餅ヶ瀬森林事務所 TEL:0288-93-2233
2, 3	令和7年11月12日(水) 10時00分	日光市日光 寂光の滝 駐車場	日光森林事務所 TEL:0288-50-3041
4	令和7年11月11日(火) 11時00分	栃木県日光市猪倉674-1 セブン-イレブン 日光猪倉店	藤原森林事務所 TEL:0288-77-0482

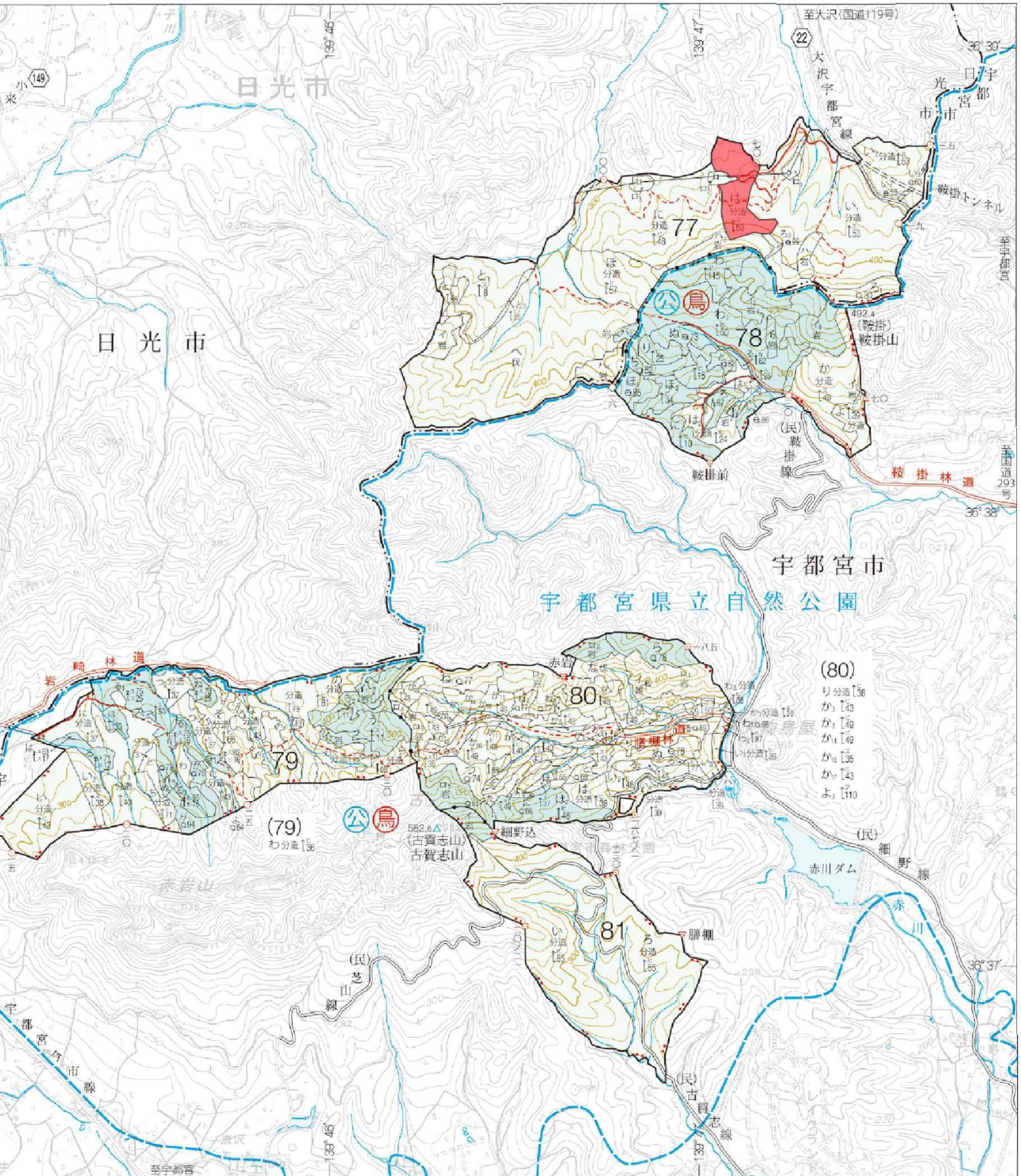
売払物件所在地位置図

売払 番号	物件所在地	収穫 面積 単位:ha	材積 単位:m ³	伐採種
2	日光市久次良町字荒沢国有林617な林小班	2.92	1,505.53	皆伐
3	日光市日光字野州原第2国有林1139り林小班	7.07	3,274.16	皆伐



売払物件所在地位置図

売払 番号	物件所在地	収穫 面積 単位:ha	材積 単位:m³	伐採種
4	日光市猪倉字鞍掛国有林77は林小班	4.87	4.87	皆伐



立木公売物件明細書

売 払 番 号 : 第2号

1 物 件 所 在 地 : 日光市久次良町字荒沢国有林617な林小班

2 面 積 : 2.92ha 3 伐 採 種 : 皆伐

4 搬 出 期 限 : 36ヶ月

用材区分	樹 種	本 数	材 積	備 考
一般材N	スギ	2,025本	1,234.07m ³	
	ヒノキ	372本	130.49m ³	
	一般材N計	2,397本	1,364.56m ³	
低質材N	スギ	226本	117.64m ³	
	ヒノキ	84本	22.73m ³	
	低質材N計	310本	140.37m ³	
低質材L	他L	14本	0.60m ³	
	低質材L計	14本	0.60m ³	
合 計		2,721本	1,505.53m ³	径級については、樹種別直径等内訳書のとおり
特記事項等	分収造林契約林(日光山内部分林造林組合) 土砂流出防備保安林、国立公園普通地域(伐採については協議済み。形質変更は未協議)			

メモ				
入札枚数	順位	入札者氏名	金額	備考・落否
	3番札			
	2番札			
	1番札			

樹種別直径明細書

(毎木調査)

1 / 1

売払番号	林 小 班		林 齢	面 積	伐採種				
2	617な		57	2.92ha	皆伐				
樹 種	スギ				樹 種	ヒノキ			
用材区分	径 級	樹 高	本 数	材 積 (m³)	用材区分	径 級	樹 高	本 数	材 積 (m³)
一般材	14	14	13	1.43	一般材	12	11	1	0.07
	16	16	53	9.01		14	14	13	1.43
	18	17	85	18.70		16	15	32	5.12
	20	19	136	40.80		18	16	39	8.19
	22	19	182	65.52		20	16	56	14.00
	24	20	287	129.15		22	17	71	22.72
	26	20	271	140.92		24	17	52	19.76
	28	21	289	179.18		26	18	47	21.62
	30	22	242	179.08		28	18	27	14.31
	32	22	161	132.02		30	18	16	9.60
	34	23	134	127.30		32	19	9	6.48
	36	24	85	93.50		34	19	8	6.32
	38	24	52	63.44		36	19	1	0.87
	40	25	16	22.24					
	42	25	9	13.59					
	44	25	6	9.84					
	46	26	2	3.70					
	48	26	1	2.00					
	54	28	1	2.65					
	小 計		2,025	1,234.07		小 計		372	130.49
低質材	10～ 46	11～ 26	226	117.64	低質材	10～ 36	7～ 19	84	22.73
樹 種 計			2,251	1,351.71	樹 種 計			456	153.22
樹 種	その他広葉樹				樹 種				
用材区分	径 級	樹 高	本 数	材 積 (m³)	用材区分	径 級	樹 高	本 数	材 積 (m³)
低質材	10～ 16	6～ 11	14	0.60	低質材				
樹 種 計			14	0.60	樹 種 計				
				617な (毎木) 計	用材区分	樹 種		本 数	材 積 (m³)
					一般材	N		2,397	1,364.56
						低質材	N		310
					L		14	0.60	
					合計	N		2,707	1,504.93
L		14	0.60						
					計		2,721	1,505.53	

売払物件位置図

令和7年度 第2回 売払番号2

面積:2.92ha

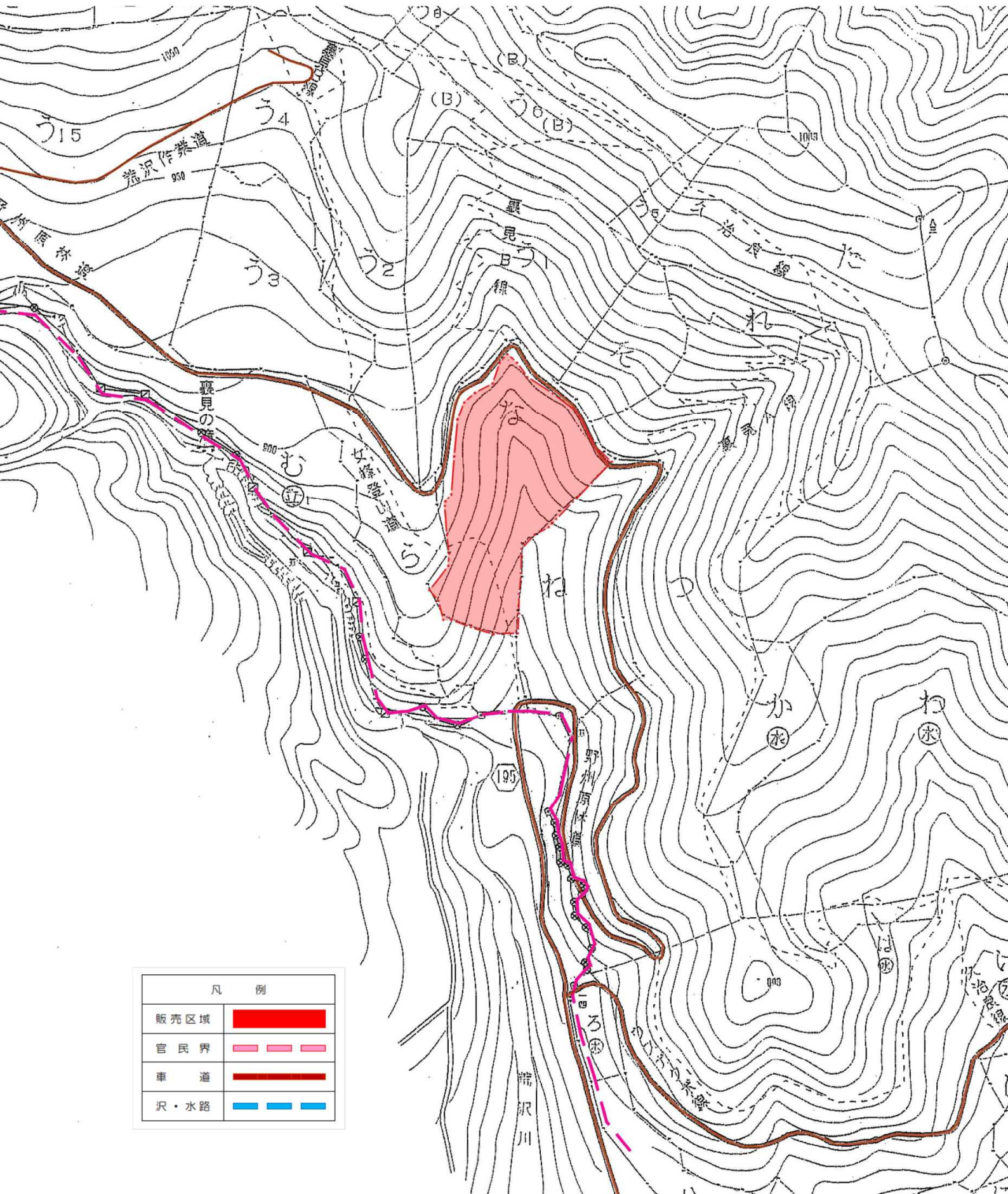
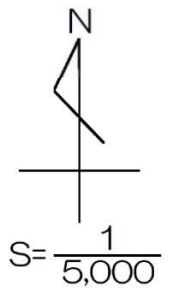
材積:1,505.53^m³

伐採種:皆伐

林齢:57

代表樹種:スギ ヒノキ外

売払場所:日光市久次良町字荒沢国有林617な林小班



凡 例	
販売区域	
官 民 界	
車 道	
沢・水路	

売払物件位置図

令和7年度 第2回 売払番号2

面積:2.92ha

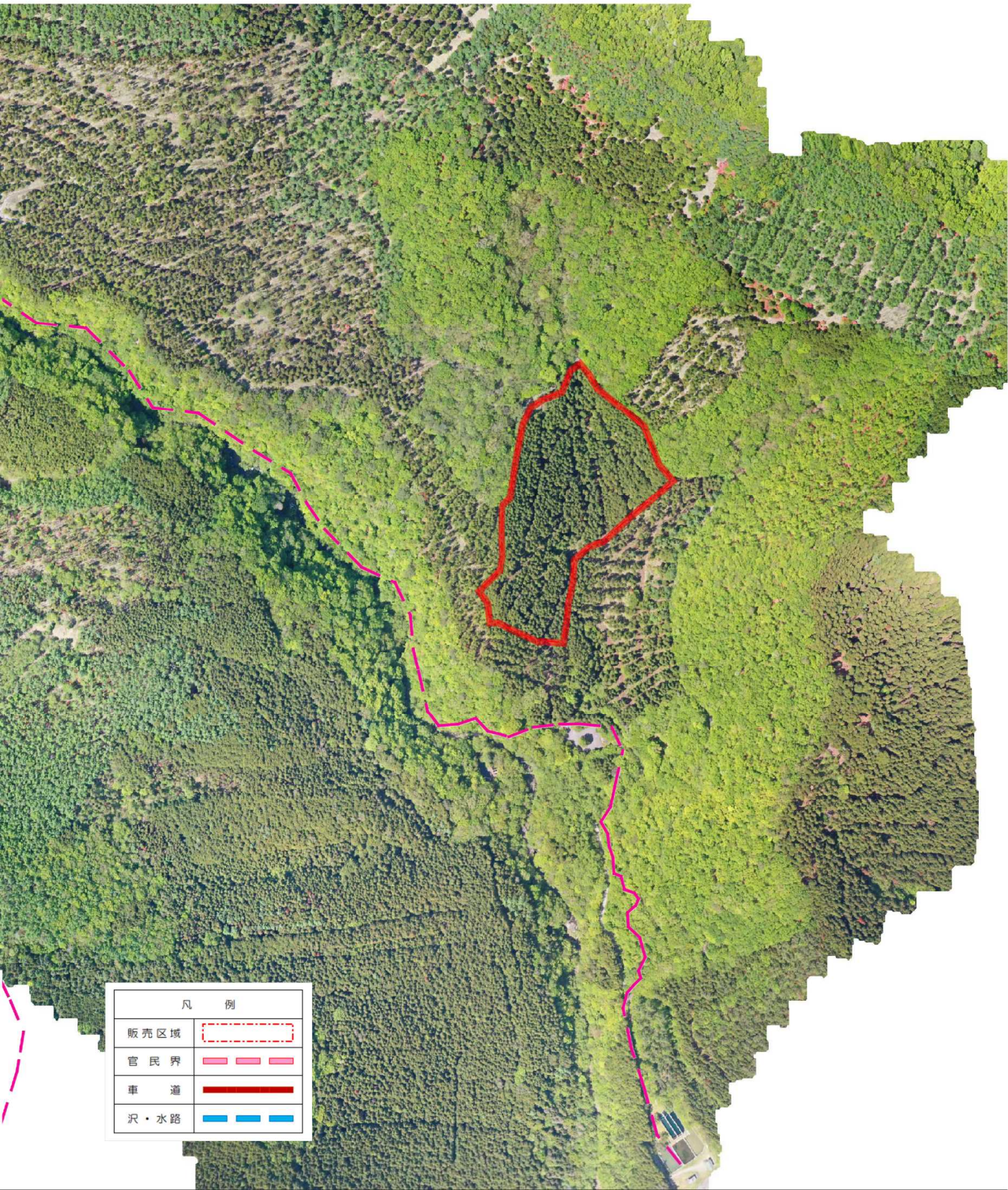
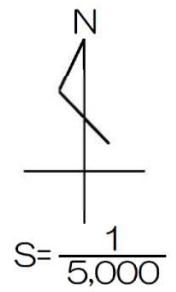
材積:1,505.53^m₃

伐採種:皆伐

林齢:57

代表樹種:スギ ヒノキ外

売払場所:日光市久次良町字荒沢国有林617な林小班



凡 例	
販売区域	
官民界	
車 道	
沢・水路	

立木公売物件明細書

売 払 番 号 : 第3号

1 物 件 所 在 地 : 日光市日光字野州原第二国有林1139㊦林小班

2 面 積 : 7.07ha 3 伐 採 種 : 皆伐

4 搬 出 期 限 : 36ヶ月

用材区分	樹 種	本 数	材 積	備 考
一般材N	スギ	3,312本	2,338.02m ³	
	ヒノキ	801本	413.47m ³	
	カラマツ	24本	13.42m ³	
	アカマツ	1本	0.58m ³	
	一般材N計	4,138本	2,765.49m ³	
一般材L	クリ	1本	0.48m ³	
	一般L計	1本	0.48m ³	
低質材N	スギ	705本	376.47m ³	
	ヒノキ	205本	82.37m ³	
	カラマツ	48本	13.11m ³	
	アカマツ	7本	5.50m ³	
	低質材N計	965本	477.45m ³	
低質材L	他L	257本	30.74m ³	
	低質材L計	257本	30.74m ³	
合 計		5,361本	3,274.16m ³	径級については、樹種別直径等内訳書のとおり
特記事項等	分収造林契約林(日光市) 水源涵養保安林、国立公園普通地域(伐採については協議済み。形質変更は未協議)			

メモ				
入札枚数	順位	入札者氏名	金額	備考・落否
	3番札			
	2番札			
	1番札			

樹種別直径明細書

(毎木調査)

1 / 3

売払番号	林 小 班	林 齢	面 積	伐 採 種					
3	1139㍿	68	7.07ha	皆伐					
樹 種	スギ				樹 種	ヒノキ			
用材区分	径 級	樹 高	本 数	材 積 (m³)	用材区分	径 級	樹 高	本 数	材 積 (m³)
一般材	12	11	3	0.21	一般材	12	10	1	0.06
	14	13	7	0.77		14	12	6	0.60
	16	14	18	2.70		16	13	7	0.91
	18	14	60	10.80		18	15	18	3.42
	20	15	142	34.08		20	16	43	10.75
	22	15	237	66.36		22	16	64	19.20
	24	17	321	118.77		24	16	93	32.55
	26	18	369	169.74		26	16	104	41.60
	28	19	376	206.80		28	17	115	56.35
	30	19	415	261.45		30	17	98	54.88
	32	20	348	257.52		32	17	103	63.86
	34	22	300	273.00		34	18	63	46.62
	36	23	217	230.02		36	19	44	38.28
	38	23	158	183.28		38	19	25	23.75
	40	23	139	176.53		40	19	8	8.32
	42	24	74	107.30		42	19	2	2.26
	44	25	49	80.36		42	20	2	2.42
	46	26	36	66.60		44	21	1	1.40
	48	26	28	56.00		44	22	1	1.49
	50	26	7	15.05		46	20	1	1.41
	52	27	4	9.56		48	21	1	1.62
	56	27	2	5.46		48	22	1	1.72
	56	28	2	5.66					
	小	計	3,312	2,338.02		小	計	801	413.47
低質材	10～ 60	9～ 27	705	376.47	低質材	10～ 44	8～ 20	205	82.37
樹 種 計			4,017	2,714.49	樹 種 計			1,006	495.84

樹種別直径明細書

(毎木調査)

2 / 3

売払番号	林 小 班	林 齢	面 積	伐 採 種					
3	1139㍿	68	7.07ha	皆伐					
樹 種	カラマツ				樹 種	アカマツ			
用材区分	径 級	樹 高	本 数	材 積 (m³)	用材区分	径 級	樹 高	本 数	材 積 (m³)
一般材	18	13	1	0.17	一般材	32	16	1	0.58
	22	15	1	0.29					
	22	16	1	0.31					
	22	17	1	0.33					
	24	15	1	0.34					
	24	16	1	0.36					
	24	20	2	0.92					
	26	16	1	0.42					
	26	17	2	0.90					
	26	18	1	0.48					
	26	20	2	1.08					
	28	17	1	0.52					
	28	20	1	0.62					
	30	18	1	0.63					
	30	20	1	0.71					
	30	21	2	1.50					
	32	21	2	1.68					
	34	20	1	0.87					
	42	21	1	1.29					
	小	計	24	13.42		小	計	1	0.58
低質材	10～ 32	6～ 21	48	13.11	低質材	30～ 44	15～ 19	7	5.50
樹 種 計			72	26.53	樹 種 計			8	6.08

樹種別直径明細書

(毎木調査)

3 / 3

売払番号	林 小 班		林 齢	面 積	伐採種				
3	1139㍿		68	7.07ha	皆伐				
樹 種	ク				樹 種	その他広葉樹			
用材区分	径 級	樹 高	本 数	材 積 (m³)	用材区分	径 級	樹 高	本 数	材 積 (m³)
一般材	30	15	1	0.48	一般材				
	小	計	1	0.48		小	計		
低質材					低質材	10～ 36	7～ 18	257	30.74
樹 種 計			1	0.48	樹 種 計			257	30.74
					用材区分	樹 種	本 数	材 積 (m³)	
					一般材	N	4,138	2,765.49	
						L	1	0.48	
					低質材	N	965	477.45	
						L	257	30.74	
					合計	N	5,103	3,242.94	
L	258	31.22							
						計	5,361	3,274.16	

売払物件位置図

令和7年度 第2回 売払番号3

面積:7.07ha

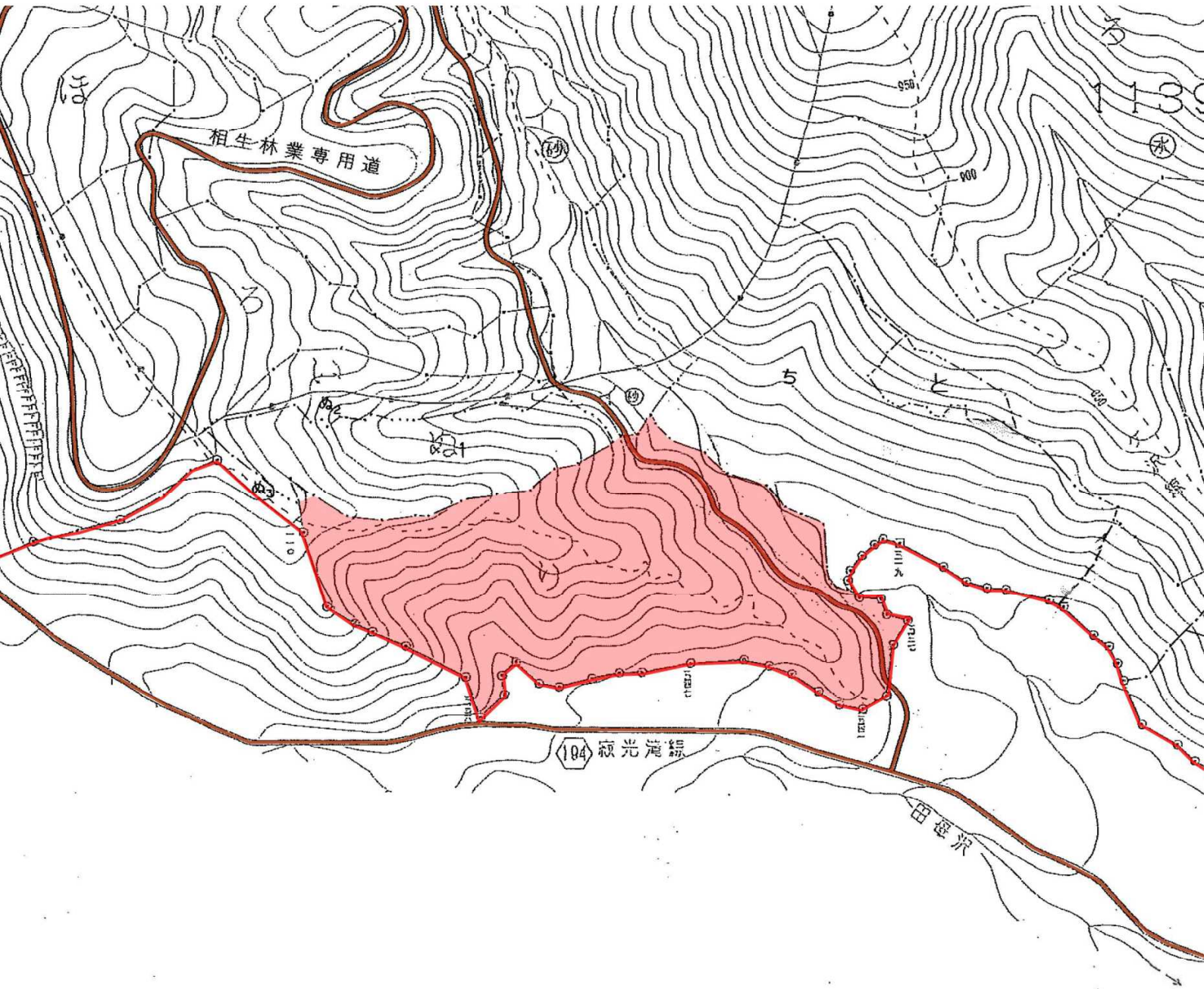
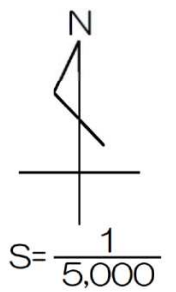
材積:3,274.16m³

伐採種:皆伐

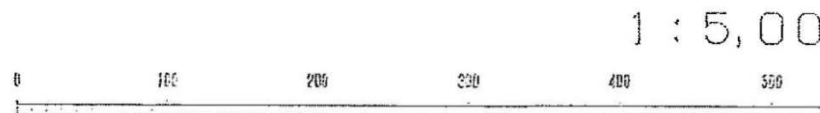
林齢:68

代表樹種:スギ ヒノキ外

売払場所:日光市日光字野州原第二国有林1139り林小班



凡 例	
販売区域	
官 民 界	
車 道	
沢・水路	



売払物件位置図

令和7年度 第2回 売払番号3

面積:7.07ha

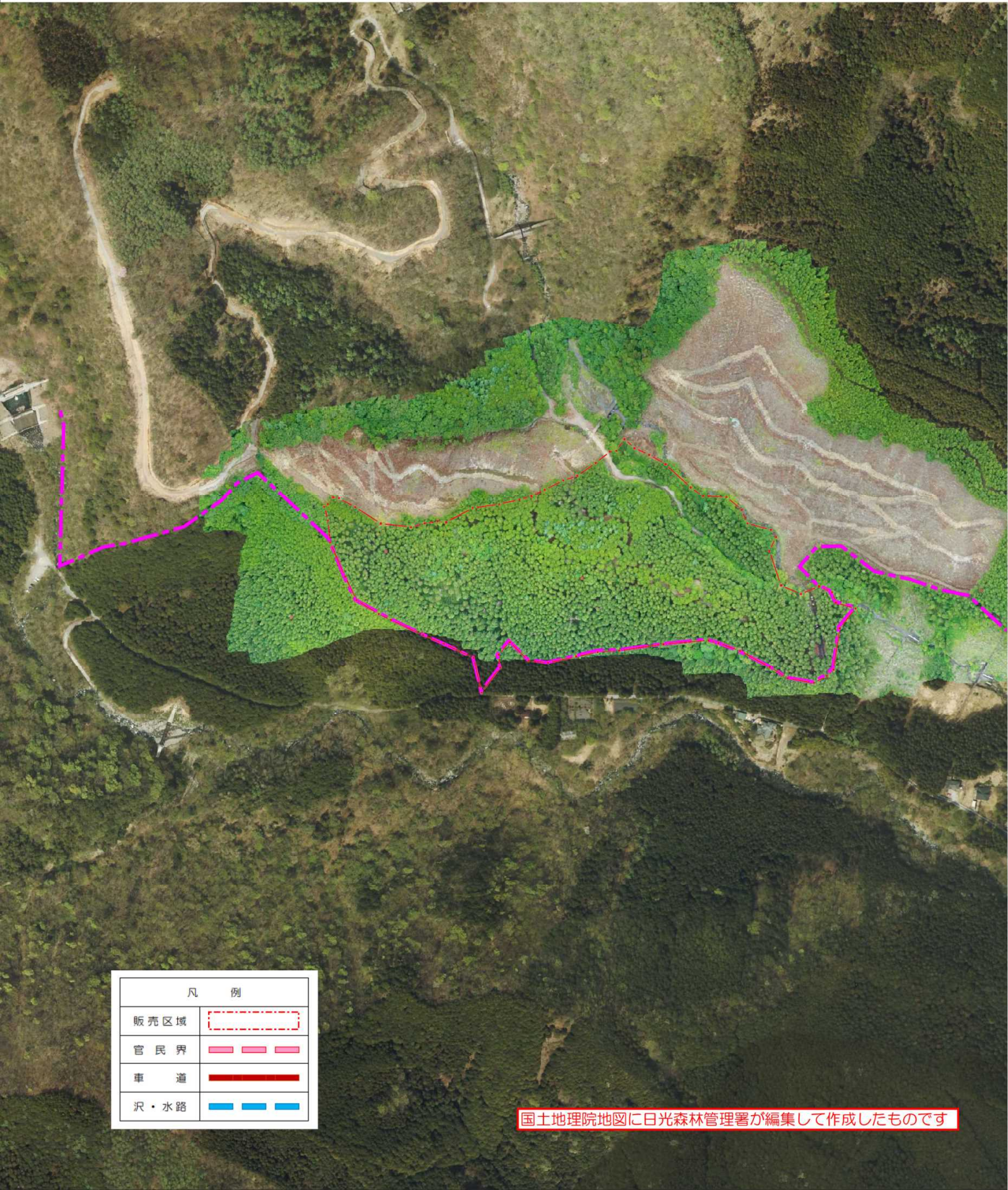
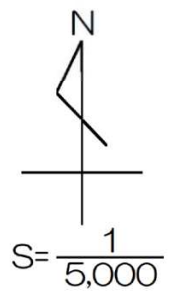
材積:3,274.16m³

伐採種:皆伐

林齢:68

代表樹種:スギ ヒノキ外

売払場所:日光市日光字野州原第二国有林1139り林小班



凡 例	
販売区域	
官 民 界	
車 道	
沢・水路	

国土地理院地図に日光森林管理署が編集して作成したものです

立木公売物件明細書

売 払 番 号 : 第4号

- 1 物件所在地 : 日光市猪倉字鞍掛国有林77は林小班
- 2 面 積 : 4.87ha
- 3 伐 採 種 : 皆伐
- 4 搬 出 期 限 : 36ヶ月

用材区分	樹 種	本 数	材 積	備 考
一般材 N	スギ	584本	633.64m ³	
	ヒノキ	1,357本	692.32m ³	
	アカマツ	9本	5.57m ³	
	一般材N計	1,950本	1,331.53m ³	
一般材 L	クリ	2本	0.88m ³	
	コナラ	9本	5.20m ³	
	サクラ	1本	0.28m ³	
	一般L計	12本	6.36m ³	
低質材 N	スギ	50本	31.53m ³	
	ヒノキ	356本	132.12m ³	
	アカマツ	36本	10.93m ³	
	モミ	1本	0.06m ³	
	低質材N計	443本	174.64m ³	
低質材 L	他L	361本	42.70m ³	
	低質材L計	361本	42.70m ³	
合 計		2,766本	1,555.23m ³	径級については、樹種別直径等内訳書のとおり
特記事項等	分収造林契約林(日光市)			

メモ				
入札枚数	順位	入札者氏名	金額	備考・落否
	3番札			
	2番札			
	1番札			

樹種別直径明細書

(毎木調査)

1 / 2

売払番号	林 小 班		林 齢	面 積	伐採種				
4	77は		55	4.87ha	皆伐				
樹 種	スギ				樹 種	ヒノキ			
用材区分	径 級	樹 高	本 数	材 積 (㎡)	用材区分	径 級	樹 高	本 数	材 積 (㎡)
一般材	12	11	1	0.07	一般材	12	10	1	0.06
	16	12	3	0.36		14	12	6	0.60
	18	16	3	0.63		16	13	27	3.51
	20	18	13	3.77		18	14	42	7.56
	22	20	13	5.07		20	15	83	19.92
	24	21	19	9.12		22	16	145	43.50
	26	21	44	24.20		24	17	175	66.50
	28	21	38	23.56		26	17	202	86.86
	30	21	53	37.10		28	18	187	99.11
	32	22	53	43.46		30	18	153	91.80
	34	22	61	55.51		32	18	125	83.75
	36	23	55	58.30		34	18	86	63.64
	38	23	54	62.64		36	18	52	42.12
	40	24	36	47.88		38	19	31	29.45
	42	24	29	42.05		40	20	19	21.28
	44	25	31	50.84		42	21	10	12.90
	46	26	19	35.15		44	21	9	12.60
	48	26	25	50.00		48	20	1	1.51
	50	27	8	17.84		48	23	1	1.83
	52	27	12	28.68		50	21	1	1.73
	54	27	8	20.48		52	23	1	2.09
	56	27	5	13.65					
	62	27	1	3.28					
	小 計		584	633.64		小 計		1,357	692.32
低質材	12～ 42	10～ 24	50	31.53	低質材	10～ 48	7～ 21	356	132.12
樹 種 計			634	665.17	樹 種 計			1,713	824.44
樹 種	アカマツ				樹 種	モミ			
用材区分	径 級	樹 高	本 数	材 積 (㎡)	用材区分	径 級	樹 高	本 数	材 積 (㎡)
一般材	22	18	1	0.34	一般材				
	28	16	1	0.46					
	30	18	1	0.59					
	32	17	1	0.62					
	32	18	1	0.66					
	32	19	1	0.70					
	34	17	1	0.69					
	34	18	1	0.74					
	36	17	1	0.77					
	小 計		9	5.57		小 計			
低質材	10～ 48	9～ 20	36	10.93	低質材	14～	7～	1	0.06
樹 種 計			45	16.50	樹 種 計			1	0.06

樹種別直径明細書

(毎木調査)

2 / 2

売払番号	林 小 班		林 齢	面 積	伐 採 種				
4	77は		55	4.87ha	皆伐				
樹 種	ク				樹 種	コナラ			
用材区分	径 級	樹 高	本 数	材 積 (m ³)	用材区分	径 級	樹 高	本 数	材 積 (m ³)
一般材	26	17	1	0.41	一般材	24	18	1	0.37
	28	17	1	0.47		26	18	1	0.43
				28		18	1	0.50	
				30		16	1	0.51	
				30		17	1	0.54	
				30		19	1	0.60	
				32		18	1	0.64	
				34		19	1	0.76	
				36		19	1	0.85	
樹 種 計			2	0.88	樹 種 計			9	5.20
樹 種	サクラ				樹 種	その他広葉樹			
用材区分	径 級	樹 高	本 数	材 積 (m ³)	用材区分	径 級	樹 高	本 数	材 積 (m ³)
一般材	22	16	1	0.28	一般材				
	小 計		1	0.28		小 計			
低質材					低質材	10～ 36	8～ 17	361	42.70
樹 種 計			1	0.28	樹 種 計			361	42.70
77は (毎木) 計				用材区分	樹 種	本 数	材 積 (m ³)		
				一般材	N	1,950	1,331.53		
					L	12	6.36		
				低質材	N	443	174.64		
					L	361	42.70		
合計		N	2,393	1,506.17					
		L	373	49.06					
		計	2,766	1,555.23					

売払物件位置図

令和7年度 第2回 売払番号4

面積:4.87ha

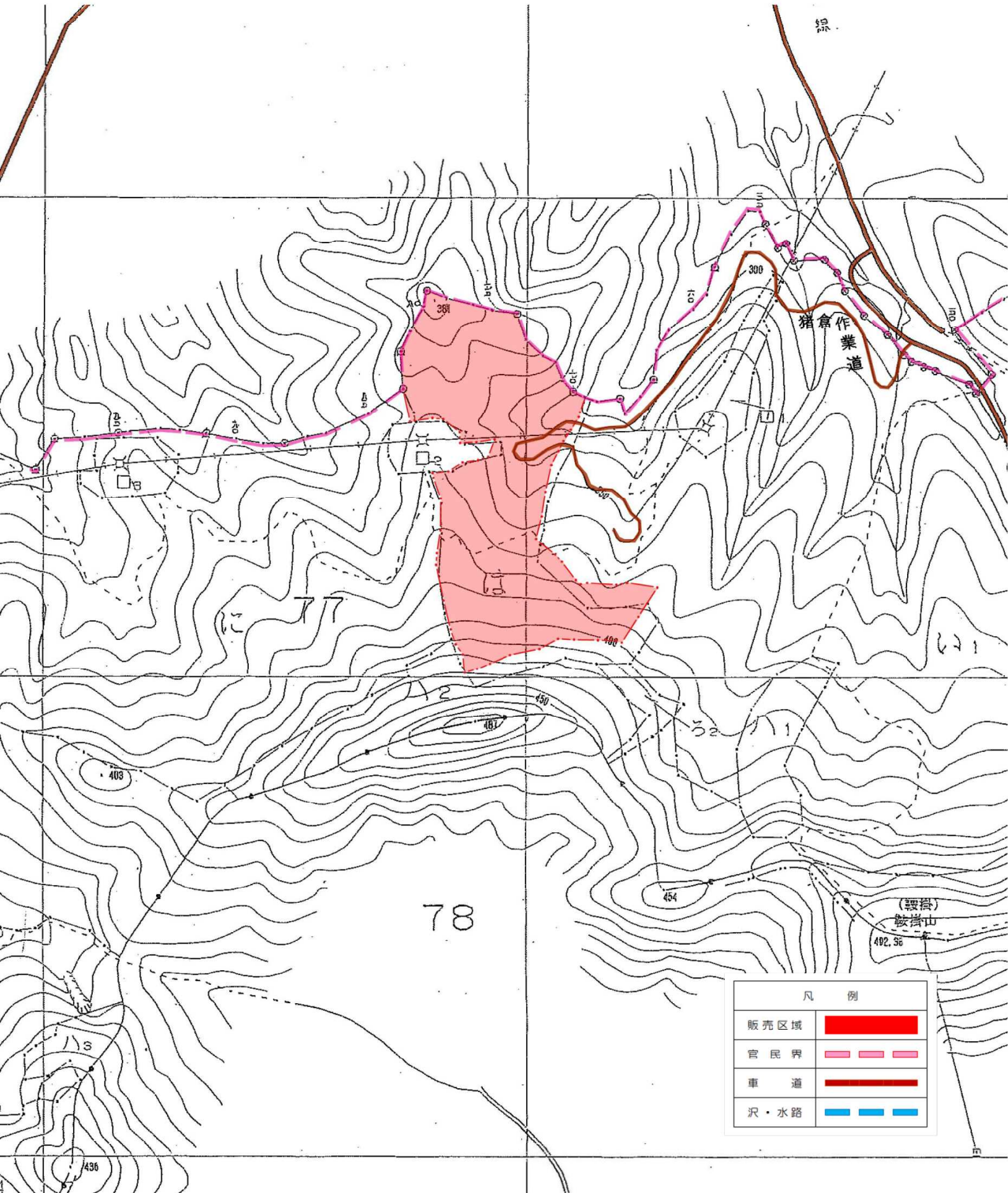
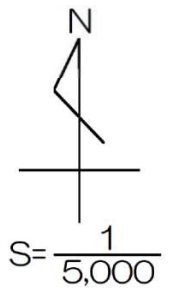
材積:1,555.23m³

伐採種:皆伐

林齢:55

代表樹種:スギ ヒノキ外

売払場所:日光市猪倉字鞍掛国有林77は林小班



凡 例	
販売区域	
官民界	
車 道	
沢・水路	

売払物件位置図

令和7年度 第2回 売払番号4

面積:4.87ha

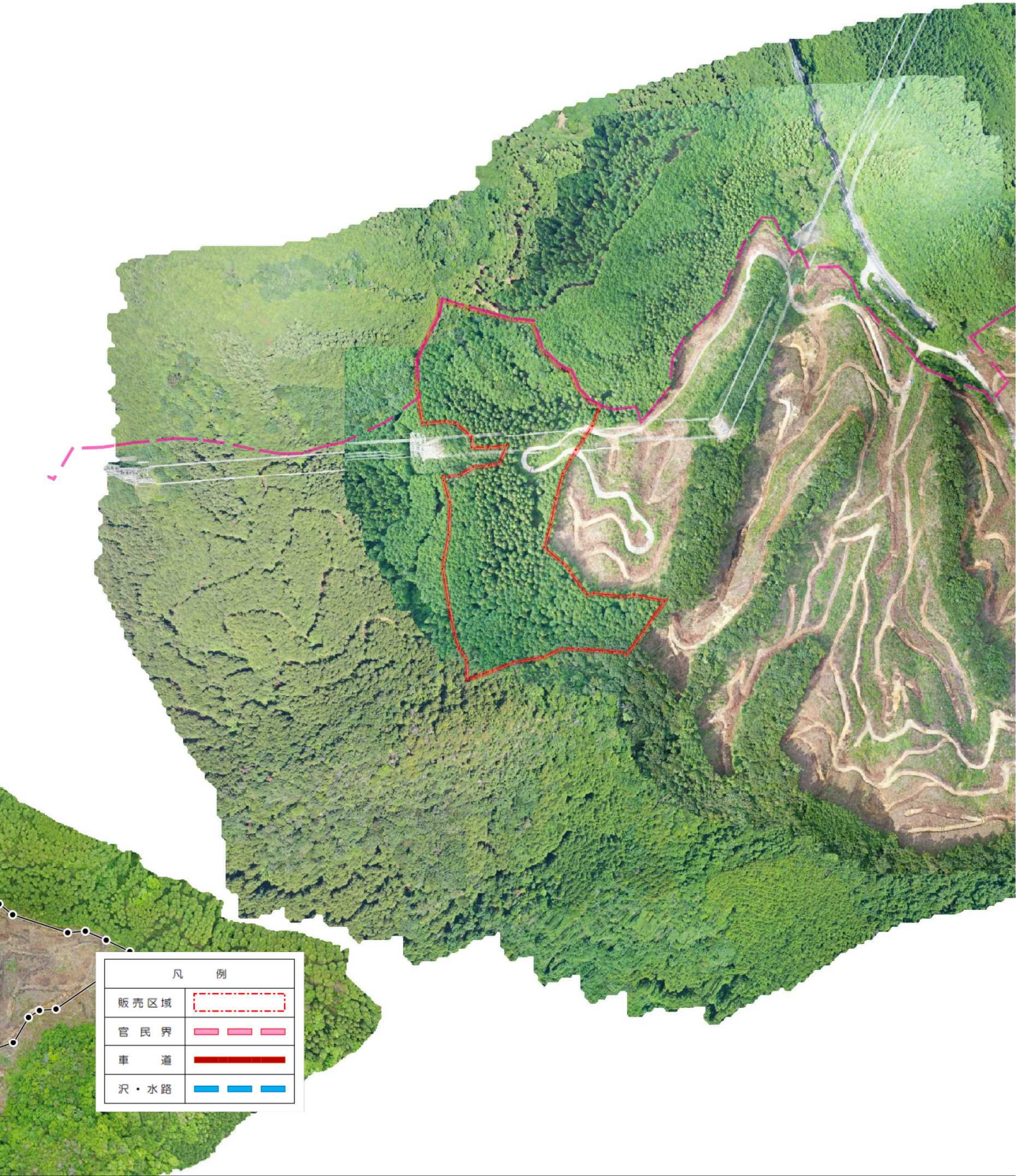
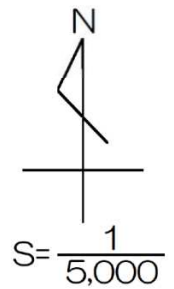
材積:1,555.23m³

伐採種:皆伐

林齢:55

代表樹種:スギ ヒノキ外

売払場所:日光市猪倉字鞍掛国有林77は林小班



凡 例	
販売区域	
官 民 界	
車 道	
沢・水路	