

令和7年度 第3回 立木公売入札結果

磐城森林管理署



売払 番号	物件所在地	伐採種	林種	林齢	面積 (ha)	樹種	本数 (本)	材積 (m ³)	最高入札価格	応札者数	最高入札者	備考
1	いわき市遠野町大字上根本 字上根本国有林441ぬ1,2林小班	皆伐	分造	53	8.53	スギ外	12,952	6,128.41	20,980,000	4	(有)八千代産業	
2	相馬市大字東玉野 字姥ヶ岩国有林2245い林小班	皆伐	国有林	53	3.45	スギ外	6,094	2,228.07	4,750,000	2	松山林業(有)	

売 払 物 件 一 覧 表

売払 番号	管轄 事務所	伐採種	物件所在地				樹 種	林 齢	面積 (ha)	数 量		保安林 内 外	備 考
			市町村	大字	国有林名	林小班				本 数	材 積 (m³)		
1	遠野	立木 (皆伐)	いわき市 遠野町	上根本	上根本	441ぬ1	スギ外	53	7.82	11,769	5,636.69	外	標準地調査 分収造林
	遠野	立木 (皆伐)	いわき市 遠野町	上根本	上根本	441ぬ2	スギ	53	0.71	1,183	491.72	外	標準地調査 分収造林
計									8.53	12,952	6,128.41		
2	中村	立木 (皆伐)	相馬市	東玉野	姥ヶ岩	2245い	スギ外	53	3.45	6,094	2228.07	外	標準地調査
3	中村	立木 (皆伐)	相馬市	東玉野	姥ヶ岩	2246は	ヒノキ外	53	0.98	1,141	237.15	外	毎木調査
合計									12.96	20,187	8,593.63		

※各物件の図面の印刷の際は、拡大・縮小をせずに印刷すると、適切な縮尺でご利用いただけます。

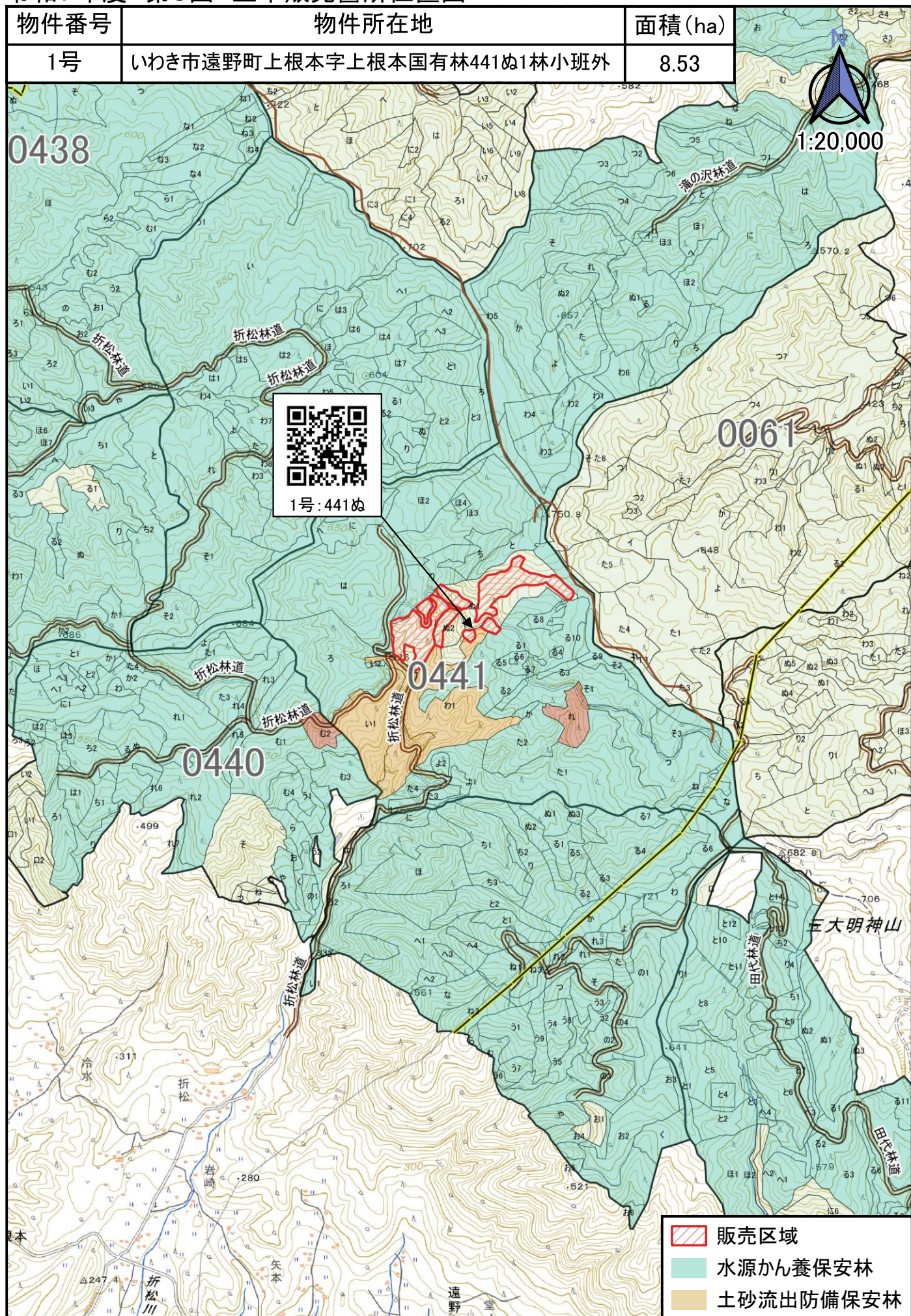
立木販売箇所現地案内情報

物件番号	林小班	案内日時及び集合場所	案内者	電話番号	集合場所
1	441ぬ1,2	10月6日(月) 10:00 磐城森林管理署 遠野森林事務所 (いわき市遠野町上遠野中ノ町113-3)	遠野森林官	0246(89)2517 (遠野森林事務所)	
2,3	2245い 2246は	10月8日(水) 10:30 国道115号沿い駐車帯(相馬市山上字滝平) 次頁集合場所位置図参照	中村森林官	0244(35)3446 (中村森林事務所)	

※現地案内については雨天決行ですが、状況によっては延期する場合がございます。

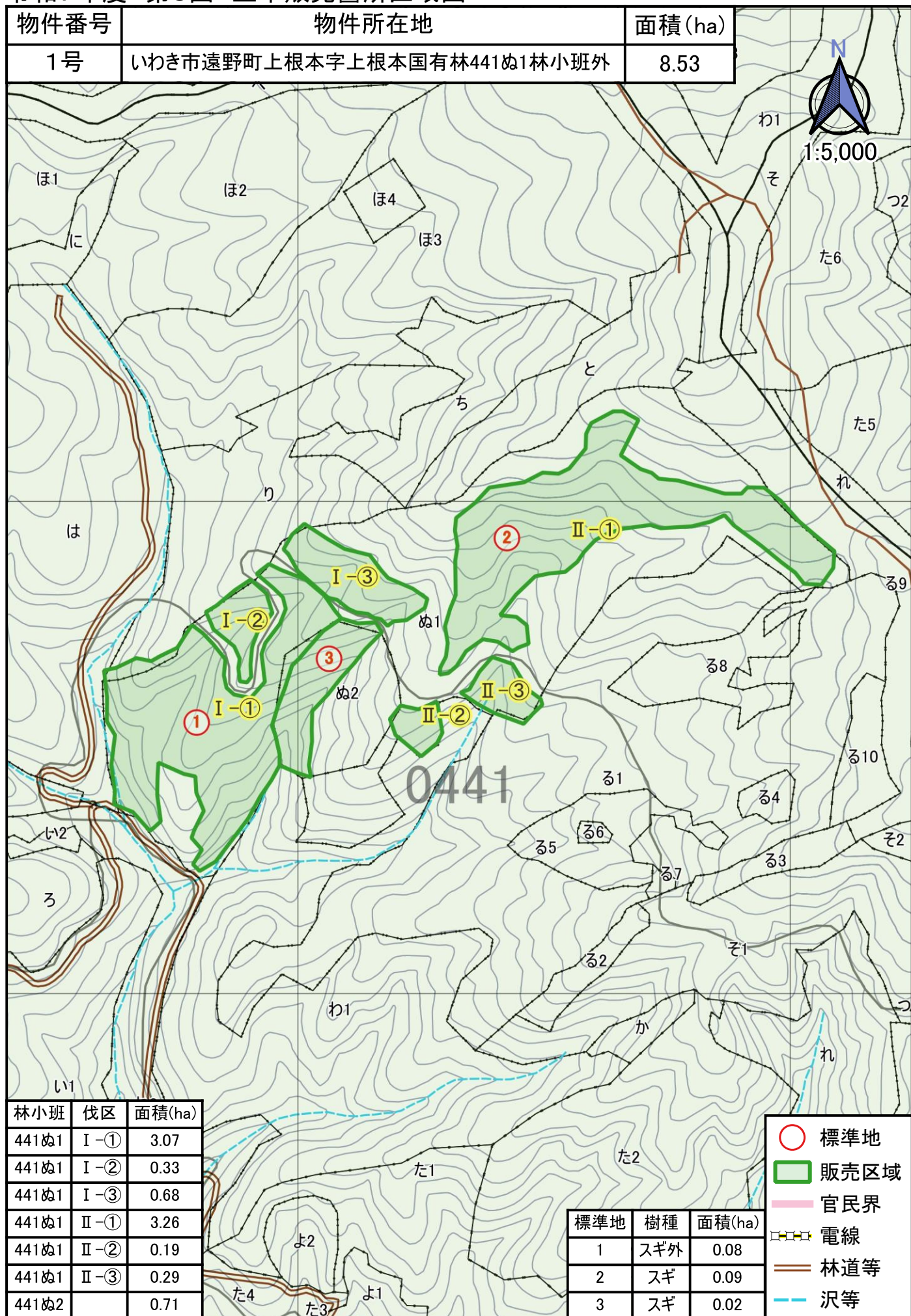
その場合は案内日の前営業日16:00までに決定しますので、該当案内者へご確認ください。

令和7年度 第3回 立木販売箇所位置図



出典:地理院タイル(国有林野情報を追記して掲載)

令和7年度 第3回 立木販売箇所区域図



出典: 地理院タイル(国有林野情報を追記して掲載)

販売物件明細書

1-1

入札番号	物 件 所 在 地				面積(ha)	伐採種	森林事務所
1	いわき市遠野町上根本字上根本国有林441ぬ1林小班(Ⅰ伐区)				4.08	皆伐	遠野
樹 種	種 類	区 分	本 数	材 積	<div>○ 分収造林契約箇所(普通林)</div> <div>○ 搬出期間 契約日より 36ヶ月</div> <div>○ 林齢 53 年</div> <div>○ 調査方法</div> <div>標準地調査 次項参照</div> <div>○ 注意事項</div> <div>本物件の調査数量は、標準地調査法により調査をしておりますので、本公告に記載している数量及び材積については、標準地の調査数量を面積比例した目安数量となります。入札にあたりましては、現物熟覧により入札をお願いします。</div> <div>○ 条件等</div> <div>・関係連絡先 いわき市農林土木課(棚合折松線)</div>		
スギ	生立木	一般材	2,703	1,169.94			
アカマツ	生立木	一般材	204	197.88			
一般材N計			2,907	1,367.82			
スギ	生立木	低質材	1,887	169.83			
アカマツ	生立木	低質材	714	290.19			
低質材N計			2,601	460.02			
低質材L計	生立木	低質材	1,428	288.66			
合 計			6,936	2,116.50			

1-1 標準地内立木調査結果(441㍓ I_0.08ha)

樹種	材種	径級	樹高	単材積	本数	実材積
スギ	一般材	14	11	0.09	1	0.09
スギ	一般材	14	12	0.10	1	0.1
スギ	一般材	14	13	0.11	1	0.11
スギ	一般材	14	14	0.11	3	0.33
スギ	一般材	16	12	0.12	1	0.12
スギ	一般材	16	13	0.13	1	0.13
スギ	一般材	16	14	0.15	2	0.3
スギ	一般材	16	15	0.16	1	0.16
スギ	一般材	18	12	0.15	1	0.15
スギ	一般材	18	14	0.18	1	0.18
スギ	一般材	18	15	0.19	2	0.38
スギ	一般材	18	16	0.21	2	0.42
スギ	一般材	20	12	0.19	1	0.19
スギ	一般材	20	17	0.27	1	0.27
スギ	一般材	20	18	0.29	1	0.29
スギ	一般材	22	17	0.32	1	0.32
スギ	一般材	22	18	0.34	3	1.02
スギ	一般材	22	19	0.36	2	0.72
スギ	一般材	22	20	0.39	1	0.39
スギ	一般材	22	22	0.43	1	0.43
スギ	一般材	24	18	0.40	1	0.4
スギ	一般材	24	19	0.42	3	1.26
スギ	一般材	24	23	0.53	1	0.53
スギ	一般材	26	18	0.46	1	0.46
スギ	一般材	26	20	0.52	2	1.04
スギ	一般材	26	21	0.55	2	1.1
スギ	一般材	26	22	0.58	1	0.58
スギ	一般材	28	20	0.59	2	1.18
スギ	一般材	28	21	0.62	2	1.24
スギ	一般材	28	22	0.66	1	0.66
スギ	一般材	30	21	0.70	1	0.7
スギ	一般材	30	22	0.74	1	0.74
スギ	一般材	30	23	0.78	1	0.78
スギ	一般材	32	23	0.86	1	0.86
スギ	一般材	34	22	0.91	2	1.82
スギ	一般材	36	22	1.01	1	1.01
スギ	一般材	40	22	1.21	1	1.21
スギ	一般材	40	23	1.27	1	1.27
スギ	低質材	10	7	0.03	1	0.03
スギ	低質材	10	8	0.03	2	0.06
スギ	低質材	10	9	0.04	3	0.12
スギ	低質材	10	10	0.04	7	0.28
スギ	低質材	10	12	0.05	3	0.15
スギ	低質材	12	9	0.05	1	0.05
スギ	低質材	12	10	0.06	2	0.12
スギ	低質材	12	11	0.07	4	0.28
スギ	低質材	12	12	0.07	1	0.07
スギ	低質材	12	13	0.08	1	0.08
スギ	低質材	14	11	0.09	1	0.09
スギ	低質材	14	12	0.10	1	0.1

樹種	材種	径級	樹高	単材積	本数	実材積
スギ	低質材	14	13	0.11	1	0.11
スギ	低質材	14	15	0.12	1	0.12
スギ	低質材	16	12	0.12	1	0.12
スギ	低質材	18	13	0.17	1	0.17
スギ	低質材	18	15	0.19	1	0.19
スギ	低質材	18	17	0.22	1	0.22
スギ	低質材	18	19	0.25	1	0.25
スギ	低質材	20	12	0.19	2	0.38
スギ	低質材	22	18	0.34	1	0.34
アカマツ	一般材	34	20	0.82	1	0.82
アカマツ	一般材	38	17	0.85	1	0.85
アカマツ	一般材	38	21	1.05	1	1.05
アカマツ	一般材	40	21	1.16	1	1.16
アカマツ	低質材	12	12	0.07	1	0.07
アカマツ	低質材	12	16	0.10	1	0.10
アカマツ	低質材	14	14	0.11	1	0.11
アカマツ	低質材	16	17	0.17	1	0.17
アカマツ	低質材	20	15	0.23	1	0.23
アカマツ	低質材	20	21	0.32	1	0.32
アカマツ	低質材	22	20	0.37	1	0.37
アカマツ	低質材	24	18	0.39	1	0.39
アカマツ	低質材	24	21	0.46	1	0.46
アカマツ	低質材	26	20	0.51	1	0.51
アカマツ	低質材	28	20	0.58	1	0.58
アカマツ	低質材	30	20	0.66	1	0.66
アカマツ	低質材	30	22	0.72	1	0.72
アカマツ	低質材	36	22	1.00	1	1.00
その他L	低質材	10	13	0.05	1	0.05
その他L	低質材	10	14	0.05	1	0.05
その他L	低質材	10	16	0.06	1	0.06
その他L	低質材	12	11	0.06	1	0.06
その他L	低質材	12	12	0.06	3	0.18
その他L	低質材	12	13	0.07	1	0.07
その他L	低質材	12	16	0.08	1	0.08
その他L	低質材	14	12	0.09	1	0.09
その他L	低質材	14	13	0.09	2	0.18
その他L	低質材	14	18	0.13	1	0.13
その他L	低質材	16	15	0.14	1	0.14
その他L	低質材	16	16	0.15	1	0.15
その他L	低質材	16	17	0.16	1	0.16
その他L	低質材	16	18	0.17	1	0.17
その他L	低質材	18	17	0.20	4	0.80
その他L	低質材	18	18	0.21	1	0.21
その他L	低質材	26	17	0.41	1	0.41
その他L	低質材	28	17	0.47	3	1.41
その他L	低質材	32	16	0.57	1	0.57
その他L	低質材	34	17	0.69	1	0.69

販売物件明細書

1-2

入札番号	物件所在地				面積(ha)	伐採種	森林事務所
1	いわき市遠野町上根本字上根本国有林441ぬ1林小班(Ⅱ伐区)				3.74	皆伐	遠野
樹種	種類	区分	本数	材積	<div>○ 分収造林契約箇所(普通林)</div> <div>○ 搬出期間 契約日より 36ヶ月</div> <div>○ 林齢 53 年</div> <div>○ 調査方法 標準地調査 次項参照</div> <div>○ 注意事項 本物件の調査数量は、標準地調査法により調査をしておりますので、本公告に記載している数量及び材積については、標準地の調査数量を面積比例した目安数量となります。入札にあたりましては、現物熟覧により入札をお願いします。</div> <div>○ 条件等 ・関係連絡先 いわき市農林土木課(棚合折松線)</div>		
スギ	生立木	一般材	4,414	3,366.43			
一般材N計			4,414	3,366.43			
スギ	生立木	低質材	419	153.76			
低質材N計			419	153.76			
合計			4,833	3,520.19			

1-2 標準地内立木調査結果(441㍓Ⅱ_0.09ha)

樹種	材種	径級	樹高	単材積	本数	実材積
スギ	一般材	16	18	0.19	1	0.19
スギ	一般材	20	18	0.29	2	0.58
スギ	一般材	20	19	0.3	2	0.6
スギ	一般材	20	20	0.32	2	0.64
スギ	一般材	22	19	0.36	2	0.72
スギ	一般材	22	20	0.39	1	0.39
スギ	一般材	22	21	0.41	1	0.41
スギ	一般材	22	22	0.43	2	0.86
スギ	一般材	22	23	0.46	1	0.46
スギ	一般材	24	17	0.37	1	0.37
スギ	一般材	24	20	0.45	1	0.45
スギ	一般材	24	21	0.48	1	0.48
スギ	一般材	24	22	0.5	3	1.5
スギ	一般材	24	23	0.53	1	0.53
スギ	一般材	24	24	0.56	1	0.56
スギ	一般材	26	19	0.49	1	0.49
スギ	一般材	26	21	0.55	3	1.65
スギ	一般材	26	22	0.58	4	2.32
スギ	一般材	26	23	0.61	5	3.05
スギ	一般材	26	24	0.64	1	0.64
スギ	一般材	28	21	0.62	2	1.24
スギ	一般材	28	23	0.69	6	4.14
スギ	一般材	28	24	0.73	2	1.46
スギ	一般材	30	20	0.66	1	0.66
スギ	一般材	30	21	0.7	1	0.7
スギ	一般材	30	22	0.74	3	2.22
スギ	一般材	30	23	0.78	8	6.24
スギ	一般材	30	24	0.82	6	4.92

樹種	材種	径級	樹高	単材積	本数	実材積
スギ	一般材	32	22	0.82	1	0.82
スギ	一般材	32	23	0.86	12	10.32
スギ	一般材	32	24	0.9	1	0.9
スギ	一般材	34	22	0.91	2	1.82
スギ	一般材	34	23	0.95	3	2.85
スギ	一般材	34	24	1	7	7
スギ	一般材	36	22	1.01	2	2.02
スギ	一般材	36	24	1.1	2	2.2
スギ	一般材	36	25	1.15	1	1.15
スギ	一般材	38	23	1.16	1	1.16
スギ	一般材	38	24	1.22	2	2.44
スギ	一般材	40	24	1.33	3	3.99
スギ	一般材	40	25	1.39	1	1.39
スギ	一般材	42	23	1.39	1	1.39
スギ	一般材	42	24	1.45	1	1.45
スギ	一般材	44	25	1.64	1	1.64
スギ	低質材	16	18	0.19	2	0.38
スギ	低質材	18	16	0.21	1	0.21
スギ	低質材	18	17	0.22	1	0.22
スギ	低質材	18	21	0.28	1	0.28
スギ	低質材	20	20	0.32	1	0.32
スギ	低質材	22	22	0.43	1	0.43
スギ	低質材	26	22	0.58	1	0.58
スギ	低質材	28	21	0.62	1	0.62
スギ	低質材	28	22	0.66	1	0.66

販売物件明細書

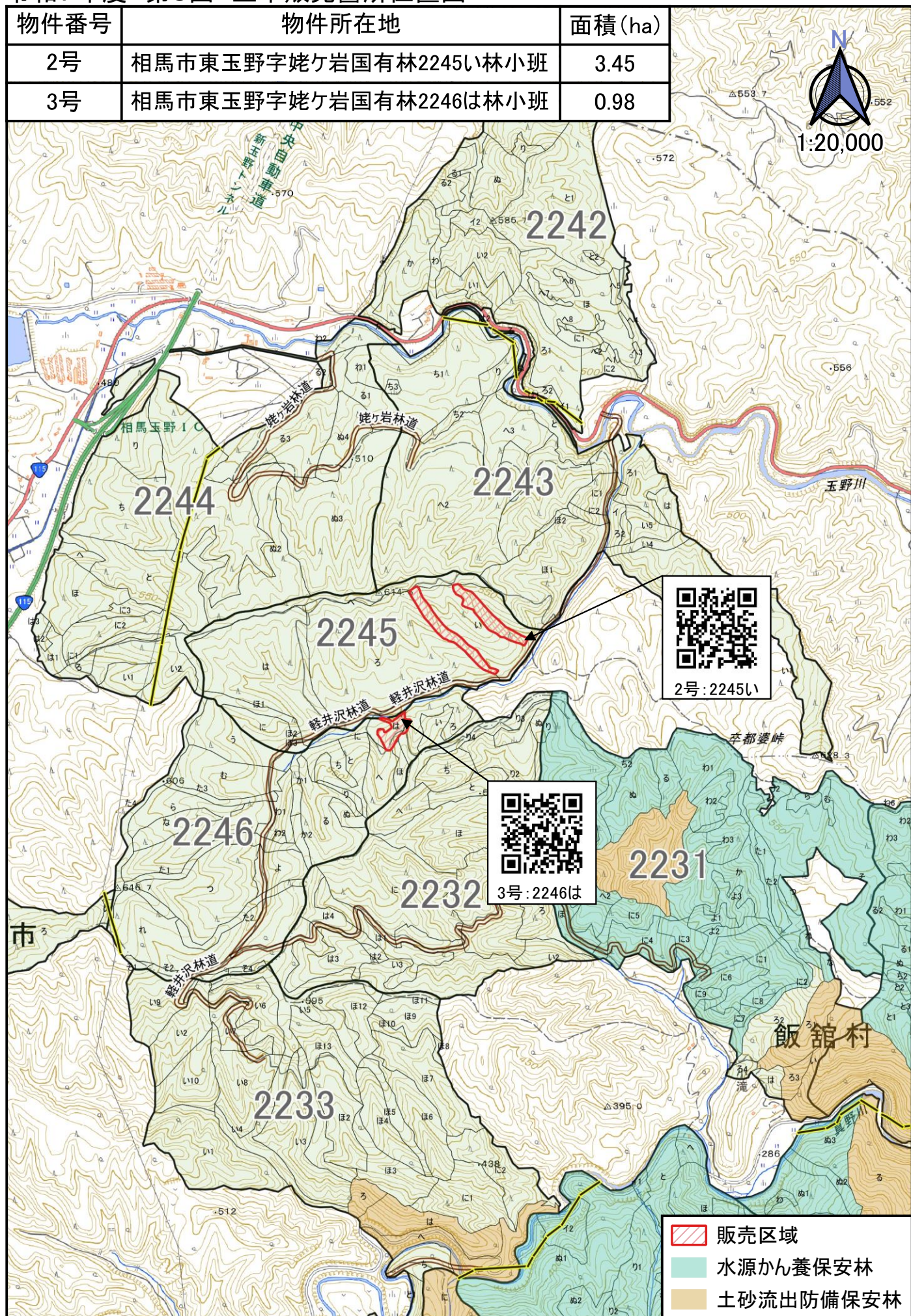
1-3

入札番号	物件所在地				面積(ha)	伐採種	森林事務所
1	いわき市遠野町上根本字上根本国有林441ぬ2林小班				0.71	皆伐	遠野
樹種	種類	区分	本数	材積	<div>○ 分収造林契約箇所(普通林)</div> <div>○ 搬出期間 契約日より 36ヶ月</div> <div>○ 林齢 53 年</div> <div>○ 調査方法 標準地調査 次項参照</div> <div>○ 注意事項 本物件の調査数量は、標準地調査法により調査をしておりますので、本公告に記載している数量及び材積については、標準地の調査数量を面積比例した目安数量となります。入札にあたりましては、現物熟覧により入札をお願いします。</div> <div>○ 条件等 ・関係連絡先 いわき市農林土木課(棚合折松線)</div>		
スギ	生立木	一般材	752	423.89			
一般材N計			752	423.89			
スギ	生立木	低質材	431	67.83			
低質材N計			431	67.83			
合計			1,183	491.72			

1-3 標準地内立木調査結果(441㍓2_0.02ha)

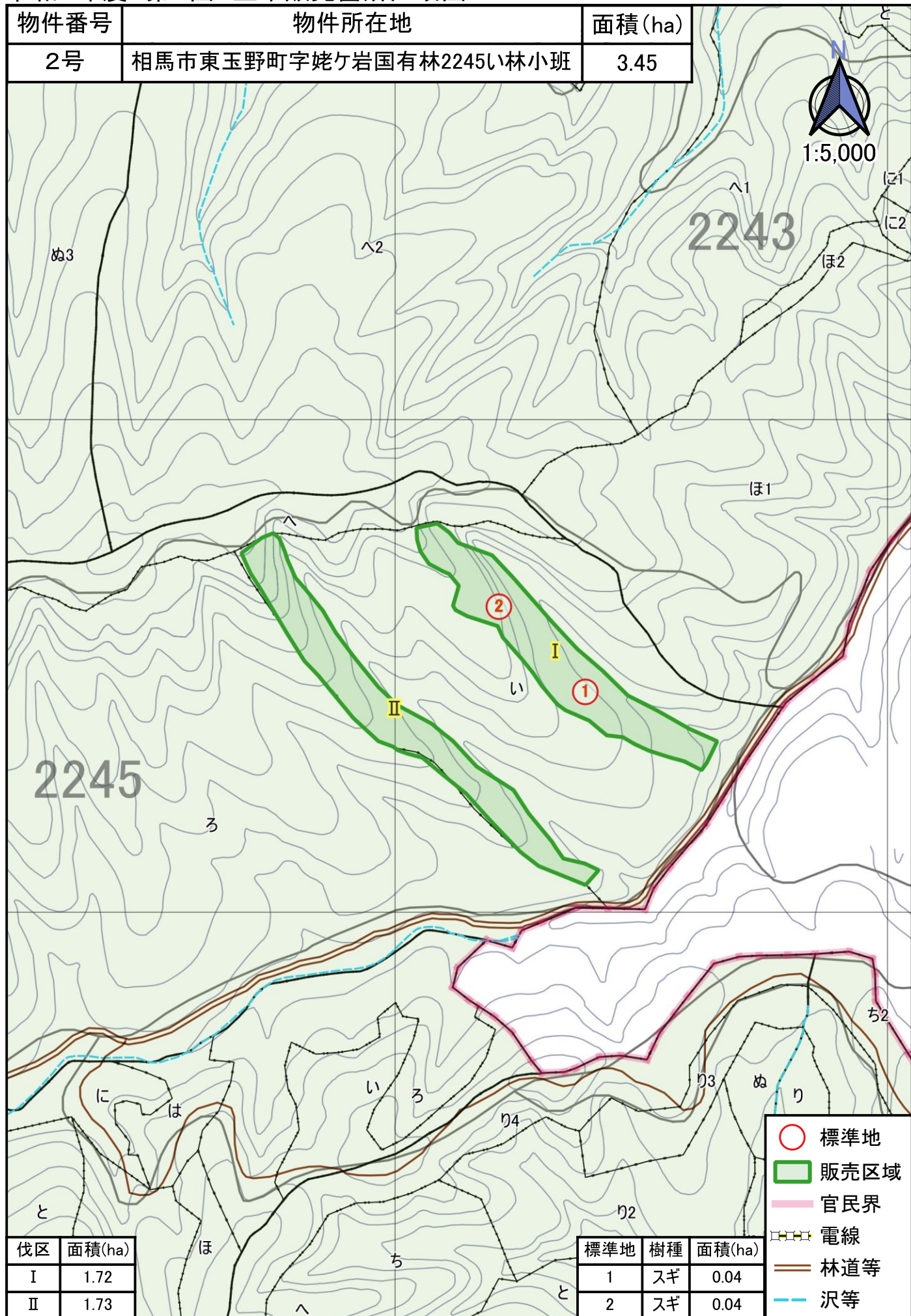
樹種	材種	径級	樹高	単材積	本数	実材積
スギ	一般材	18	17	0.22	1	0.22
スギ	一般材	20	15	0.24	1	0.24
スギ	一般材	20	17	0.27	1	0.27
スギ	一般材	22	21	0.41	1	0.41
スギ	一般材	24	18	0.4	1	0.4
スギ	一般材	24	19	0.42	1	0.42
スギ	一般材	24	20	0.45	2	0.9
スギ	一般材	24	21	0.48	2	0.96
スギ	一般材	26	18	0.46	1	0.46
スギ	一般材	26	20	0.52	1	0.52
スギ	一般材	28	21	0.62	2	1.24
スギ	一般材	30	22	0.74	1	0.74
スギ	一般材	32	21	0.78	2	1.56
スギ	一般材	32	22	0.82	1	0.82
スギ	一般材	34	22	0.91	1	0.91
スギ	一般材	36	19	0.86	1	0.86
スギ	一般材	36	22	1.01	1	1.01
スギ	低質材	10	9	0.04	1	0.04
スギ	低質材	12	11	0.07	1	0.07
スギ	低質材	12	13	0.08	1	0.08
スギ	低質材	12	16	0.1	1	0.1
スギ	低質材	14	10	0.08	1	0.08
スギ	低質材	14	13	0.11	1	0.11
スギ	低質材	16	14	0.15	1	0.15
スギ	低質材	18	16	0.21	1	0.21
スギ	低質材	18	17	0.22	2	0.44
スギ	低質材	20	18	0.29	1	0.29
スギ	低質材	22	18	0.34	1	0.34

令和7年度 第3回 立木販売箇所位置図



出典: 地理院タイル(国有林野情報を追記して掲載)

令和7年度 第3回 立木販売箇所区域図



出典: 地理院タイル(国有林野情報を追記して掲載)

販売物件明細書

2-1

入札番号	物件所在地				面積(ha)	伐採種	森林事務所
2	相馬市東玉野字姥ヶ岩国有林2245い林小班(Ⅰ伐区)				1.72	皆伐	中村
樹種	種類	区分	本数	材積	○ 国有林(普通林)		
スギ	生立木	一般材	1,200	690.00			
一般材N計			1,200	690.00	○ 搬出期間 契約日より 36ヶ月		
					○ 林齢 53 年		
スギ	生立木	低質材	1,823	417.41	○ 調査方法 標準地調査 次項参照		
ヒノキ	生立木	低質材	22	3.44			
低質材N計			1,845	420.85	○ 注意事項 本物件の調査数量は、標準地調査法により調査をしておりますので、本公告に記載している数量及び材積については、標準地の調査数量を面積比例した目安数量となります。入札にあたりましては、現物熟覧により入札をお願いします。		
合計			3,045	1,110.85	○ 条件等		

2-1 標準地内立木調査結果(2245㍿ I_0.04ha×2)

樹種	材種	径級	樹高	単材積	本数	実材積
スギ	一般材	14	15	0.12	1	0.12
スギ	一般材	14	17	0.14	1	0.14
スギ	一般材	16	16	0.17	1	0.17
スギ	一般材	18	17	0.22	1	0.22
スギ	一般材	18	18	0.24	2	0.48
スギ	一般材	20	16	0.25	1	0.25
スギ	一般材	20	17	0.27	1	0.27
スギ	一般材	20	18	0.29	1	0.29
スギ	一般材	20	19	0.3	1	0.3
スギ	一般材	20	21	0.34	1	0.34
スギ	一般材	22	17	0.32	1	0.32
スギ	一般材	22	18	0.34	1	0.34
スギ	一般材	22	19	0.36	2	0.72
スギ	一般材	22	21	0.41	1	0.41
スギ	一般材	24	18	0.4	2	0.8
スギ	一般材	24	20	0.45	1	0.45
スギ	一般材	24	21	0.48	1	0.48
スギ	一般材	24	23	0.53	1	0.53
スギ	一般材	24	24	0.56	1	0.56
スギ	一般材	26	19	0.49	1	0.49
スギ	一般材	26	20	0.52	2	1.04
スギ	一般材	26	21	0.55	1	0.55
スギ	一般材	26	22	0.58	1	0.58
スギ	一般材	26	23	0.61	2	1.22
スギ	一般材	28	19	0.55	1	0.55
スギ	一般材	28	21	0.62	1	0.62
スギ	一般材	28	22	0.66	1	0.66
スギ	一般材	30	18	0.59	1	0.59
スギ	一般材	30	20	0.66	1	0.66
スギ	一般材	30	21	0.7	1	0.7
スギ	一般材	30	22	0.74	2	1.48
スギ	一般材	30	23	0.78	1	0.78
スギ	一般材	30	24	0.82	3	2.46
スギ	一般材	32	20	0.74	2	1.48
スギ	一般材	32	21	0.78	1	0.78
スギ	一般材	32	23	0.86	1	0.86
スギ	一般材	32	24	0.9	1	0.9
スギ	一般材	34	19	0.78	1	0.78
スギ	一般材	34	21	0.87	2	1.74
スギ	一般材	34	22	0.91	1	0.91
スギ	一般材	34	23	0.95	1	0.95
スギ	一般材	34	24	1	2	2
スギ	一般材	36	21	0.96	1	0.96
スギ	一般材	38	23	1.16	1	1.16
スギ	低質材	10	9	0.04	1	0.04
スギ	低質材	10	10	0.04	4	0.16
スギ	低質材	10	13	0.06	1	0.06
スギ	低質材	12	10	0.06	2	0.12

樹種	材種	径級	樹高	単材積	本数	実材積
スギ	低質材	12	11	0.07	2	0.14
スギ	低質材	12	12	0.07	4	0.28
スギ	低質材	12	13	0.08	4	0.32
スギ	低質材	12	14	0.09	1	0.09
スギ	低質材	12	15	0.09	2	0.18
スギ	低質材	12	16	0.1	1	0.1
スギ	低質材	12	17	0.11	1	0.11
スギ	低質材	14	11	0.09	3	0.27
スギ	低質材	14	13	0.11	3	0.33
スギ	低質材	14	14	0.11	1	0.11
スギ	低質材	14	15	0.12	4	0.48
スギ	低質材	14	16	0.13	3	0.39
スギ	低質材	14	17	0.14	1	0.14
スギ	低質材	16	16	0.17	1	0.17
スギ	低質材	16	17	0.18	2	0.36
スギ	低質材	16	18	0.19	3	0.57
スギ	低質材	18	14	0.18	1	0.18
スギ	低質材	18	15	0.19	1	0.19
スギ	低質材	18	16	0.21	3	0.63
スギ	低質材	18	17	0.22	1	0.22
スギ	低質材	18	18	0.24	3	0.72
スギ	低質材	18	19	0.25	1	0.25
スギ	低質材	18	22	0.29	1	0.29
スギ	低質材	20	11	0.17	1	0.17
スギ	低質材	20	14	0.22	1	0.22
スギ	低質材	20	16	0.25	1	0.25
スギ	低質材	20	17	0.27	1	0.27
スギ	低質材	20	19	0.3	1	0.3
スギ	低質材	20	20	0.32	1	0.32
スギ	低質材	20	22	0.36	1	0.36
スギ	低質材	22	18	0.34	1	0.34
スギ	低質材	22	19	0.36	2	0.72
スギ	低質材	22	20	0.39	1	0.39
スギ	低質材	22	21	0.41	2	0.82
スギ	低質材	22	23	0.46	1	0.46
スギ	低質材	24	17	0.37	3	1.11
スギ	低質材	24	18	0.4	2	0.8
スギ	低質材	24	21	0.48	2	0.96
スギ	低質材	26	20	0.52	3	1.56
スギ	低質材	28	17	0.49	2	0.98
スギ	低質材	28	19	0.55	1	0.55
スギ	低質材	34	20	0.82	1	0.82
スギ	低質材	38	22	1.11	1	1.11
ヒノキ	低質材	16	15	0.16	1	0.16

販売物件明細書

2-2

入札番号	物件所在地				面積(ha)	伐採種	森林事務所
2	相馬市東玉野字姥ヶ岩国有林2245い林小班(Ⅱ伐区)				1.73	皆伐	中村
樹種	種類	区分	本数	材積	<p>○ 国有林(普通林)</p> <p>○ 搬出期間 契約日より 36ヶ月</p> <p>○ 林齢 53 年</p> <p>○ 調査方法 標準地調査 Ⅰ伐区結果襲用につき前頁参照</p> <p>○ 注意事項 本物件の調査数量は、標準地調査法により調査をしておりますので、本公告に記載している数量及び材積については、標準地の調査数量を面積比例した目安数量となります。入札にあたりましては、現物熟覧により入札をお願いします。</p> <p>○ 条件等</p>		
スギ	生立木	一般材	1,200	693.98			
一般材N計			1,200	693.98			
スギ	生立木	低質材	1,827	419.78			
ヒノキ	生立木	低質材	22	3.46			
低質材N計			1,849	423.24			
合計			3,049	1,117.22			