

令和7年度 第4回 立木公売入札結果

塩那森林管理署

売払 番号	物件所在地	伐採種	林種	林齢	面積 (ha)	樹種	本数 (本)	材積 (m <sup>3</sup> )	最高入札価格	応札者数	最高入札者	備考
2	那須町大字大島 字中大蔵山国有林146い2.3林小班	皆伐	分造	42	6.42	スギ・ヒノキ・ カラマツ外	10,185	1,398.39	1,540,000	1	小出チップ工業(有)	

令和 7 年度 第 4 回  
立 木 公 売 物 件 一 覧 表

売払 番号	物 件 所 在 地	主 要 樹 種	本 数	材 積(m3)	備 考
1	那珂川町健武字於那志 10ほ1 林小班 9.54 ha 皆伐 年生 68	スギ ヒノキ アカマツ 外	7,078	1,935.74	調査方法:毎木調査
2	2-1 那須町大字大島字中大蔵山 146い2 林小班 3.08 ha 皆伐 年生 42	スギ ヒノキ カラマツ 外	4,884	630.68	調査方法:毎木調査
	2-2 那須町大字大島字中大蔵山 146い3 林小班 3.34 ha 皆伐 年生 42	スギ ヒノキ カラマツ 外	5,301	767.71	調査方法:毎木調査
3	那須塩原市関谷字西山 450き 林小班 4.25 ha 皆伐 年生 56	スギ ヒノキ アカマツ 外	3,633	1,856.36	調査方法:毎木調査
			20,896	5,190.49	

# 立 木 公 売 物 件 明 細 書

売払番号 第 2-1 号

1. 物件所在地 那須町大字大島字中大蔵山146い2林小班
2. 面 積 3.08 ha
3. 伐 採 種 皆伐
4. 林 齢 42 年生
5. 搬 出 期 間 36 ヶ月

樹 種	区 分	本 数	材 積(m³)	径級別内訳
スギ	一般用材	233	85.98	樹種別直径等明細書のとおり
ヒノキ	〃	82	14.63	〃
カラマツ	〃	226	99.07	〃
一般材N計		541	199.68	
一般材L計				
一般材計		541	199.68	
N	パルプ用材	2,433	276.35	樹種別直径等明細書のとおり
L	〃	1,910	154.65	〃
パルプ材計		4,343	431.00	
計		4,884	630.68	
メ モ				
入札枚数	順 位	氏 名	金 額	備考・落否
	3番札			
	2番札			
	1番札			

# 立 木 公 売 物 件 明 細 書

売払番号 第 2-2 号

1. 物件所在地 那須町大字大島字中大蔵山146い3林小班
2. 面 積 3.34 ha
3. 伐 採 種 皆伐
4. 林 齢 42 年生
5. 搬 出 期 間 36 ヶ月

樹 種	区 分	本 数	材 積(m³)	径級別内訳
スギ	一般用材	143	87.11	樹種別直径等明細書のとおり
ヒノキ	〃	768	163.04	〃
カラマツ	〃	152	53.61	〃
一般材N計		1,063	303.76	
一般材L計				
一般材計		1,063	303.76	
N	パルプ用材	2,632	351.54	樹種別直径等明細書のとおり
L	〃	1,606	112.41	〃
パルプ材計		4,238	463.95	
計		5,301	767.71	
メ モ				
入札枚数	順 位	氏 名	金 額	備考・落否
	3番札			
	2番札			
	1番札			

販売物件明細書

売払番号	物 件 所 在 地				面 積 ( h a )		搬 出 期 限												
2-1	那須町大字大島字中大蔵山146い2林小班				3.08		36ヶ月												
スギ					ヒノキ					カラマツ					低質材L				
区 分	径 級	樹 高	本 数	材 積	区 分	径 級	樹 高	本 数	材 積	区 分	径 級	樹 高	本 数	材 積	区 分	径 級	樹 高	本 数	材 積
一般用材	14	12	6	0.60	一般用材	14	8	4	0.24	一般用材	14	13	1	0.10					
	16	13	11	1.43		16	9	9	0.81		16	14	4	0.56					
	18	14	16	2.88		18	10	21	2.73		18	15	21	3.99					
	20	15	31	7.44		20	11	18	3.06		20	15	27	6.48					
	22	16	41	12.30		22	12	16	3.52		22	16	42	13.02					
	24	16	38	13.30		24	13	9	2.52		24	17	36	14.04					
	26	17	37	15.91		26	14	5	1.75		26	18	35	16.80					
	28	17	28	13.72							28	19	26	15.08					
	30	18	12	7.08							30	20	16	11.36					
	32	18	6	3.96							32	21	5	4.20					
	34	21	1	0.87							34	22	8	7.76					
	34	23	2	1.90							36	22	2	2.12					
	34	25	1	1.04							36	23	1	1.12					
	36	25	1	1.15							36	25	1	1.22					
	38	19	1	0.95							38	23	1	1.22					
	44	22	1	1.45															
小 計			233	85.98	小 計			82	14.63	小 計			226	99.07	小 計				
パルプ用材	4～44		824	115.87	パルプ用材	4～28		1,213	82.24	パルプ用材	6～34		396	78.24	パルプ用材	4～38		1,910	154.65
樹種計			1,057	201.85	樹種計			1,295	96.87	樹種計			622	177.31	樹種計			1,910	154.65
														総 本 数 4,884 本					
														総 材 積 630.68 m³					
														林 齢 42 年生					
														伐採方法 皆伐					
														そ の 他 分収造林					

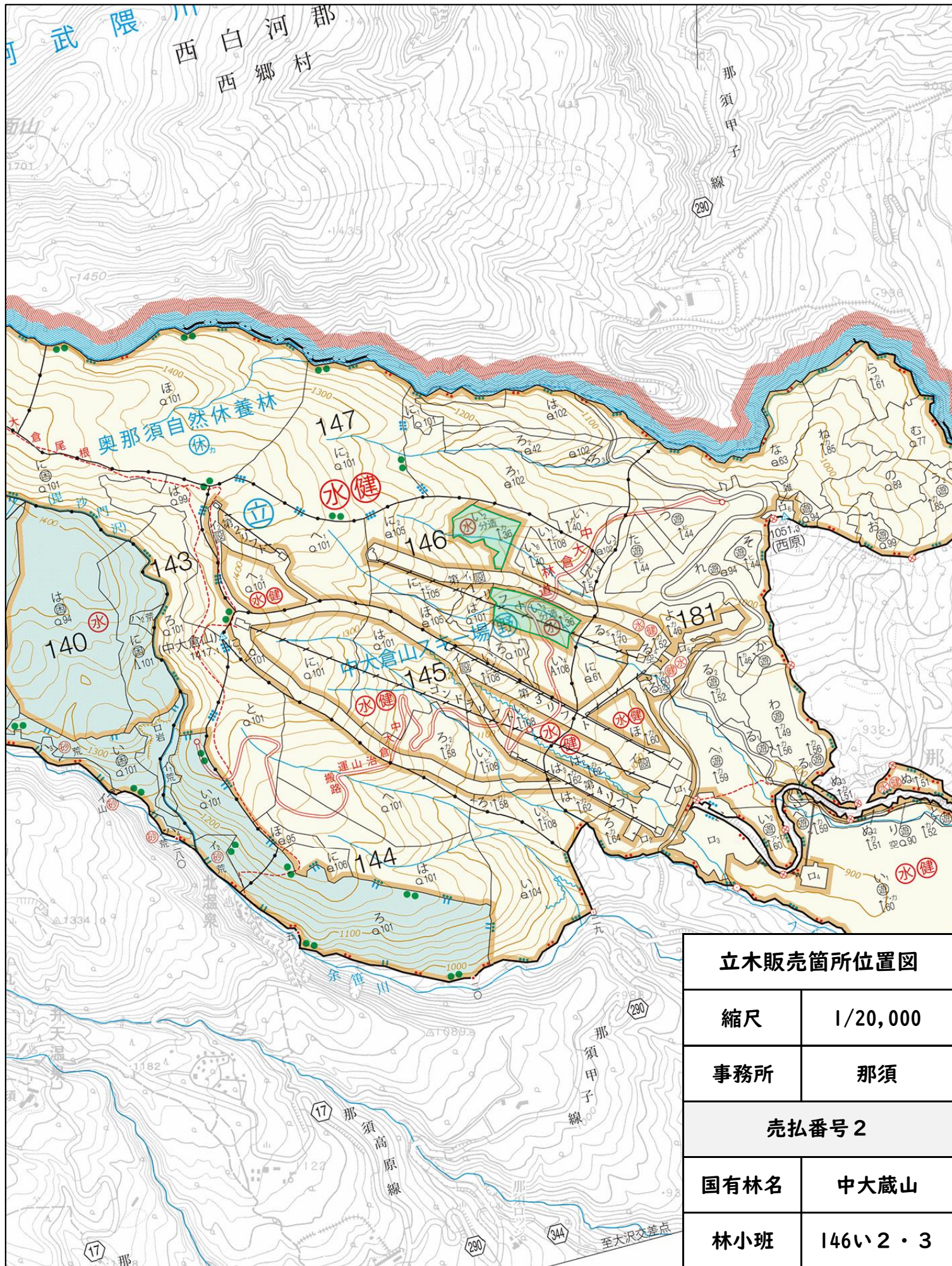
販売物件明細書

売払番号	物 件 所 在 地				面 積 ( h a )		搬 出 期 限												
2-2	那須町大字大島字中大蔵山146い3林小班				3.34		36ヶ月												
スギ					ヒノキ					カラマツ					モミ				
区 分	径 級	樹 高	本 数	材 積	区 分	径 級	樹 高	本 数	材 積	区 分	径 級	樹 高	本 数	材 積	区 分	径 級	樹 高	本 数	材 積
一般用材	14	13	1	0.110	一般用材	12	9	1	0.050	一般用材	12	12	1	0.07					
	16	14	1	0.150		14	10	42	3.360		14	13	1	0.10					
	18	16	2	0.420		16	11	77	8.470		16	13	9	1.17					
	20	17	9	2.430		18	12	146	21.900		18	14	18	3.24					
	22	17	7	2.240		20	12	157	29.830		20	15	29	6.96					
	24	18	18	7.200		22	13	144	34.560		22	16	32	9.92					
	26	18	21	9.660		24	13	110	30.800		24	17	17	6.63					
	28	19	18	9.900		26	13	42	13.440		26	17	20	9.00					
	30	20	15	9.900		28	14	34	13.600		28	18	9	4.95					
	32	20	22	16.280		30	14	12	5.400		30	19	10	6.70					
	34	20	13	10.660		32	14	2	0.940		32	20	5	3.95					
	36	21	6	5.760		36	16	1	0.690		34	21	1	0.92					
	38	19	1	0.950															
	38	22	2	2.220															
	38	23	1	1.160															
	40	20	1	1.100															
	40	23	1	1.270															
	42	19	1	1.150															
	42	22	1	1.330															
	44	22	1	1.450															
	48	23	1	1.770															
小 計			143	87.11	小 計			768	163.04	小 計			152	53.61	小 計				
パルプ用材	4～36		279	68.42	パルプ用材	4～32		1,822	202.34	パルプ用材	8～30		528	80.17	パルプ用材	14～22		3	0.61
樹種計			422	155.53	樹種計			2,590	365.38	樹種計			680	133.78	樹種計			3	0.61

## 販売物件明細書

売払番号	物 件 所 在 地	面 積 ( h a )	搬 出 期 限
2-2	那須町大字大島字中大蔵山146い3林小班	3.34	36ヶ月

低質材L																			
区 分	径 級	樹 高	本 数	材 積	区 分	径 級	樹 高	本 数	材 積	区 分	径 級	樹 高	本 数	材 積	区 分	径 級	樹 高	本 数	材 積
小 計					小 計					小 計					小 計				
パルプ用材	4～36		1,606	112.41	パルプ用材					パルプ用材					パルプ用材				
樹種計			1,606	112.41	樹種計					樹種計					樹種計				
															総 本 数 5,301 本 総 材 積 767.71 m <sup>3</sup> 林 齢 42 年生 伐採方法 皆伐 その他 分収造林				



立木販売箇所位置図

縮尺

1/20,000

事務所

那須

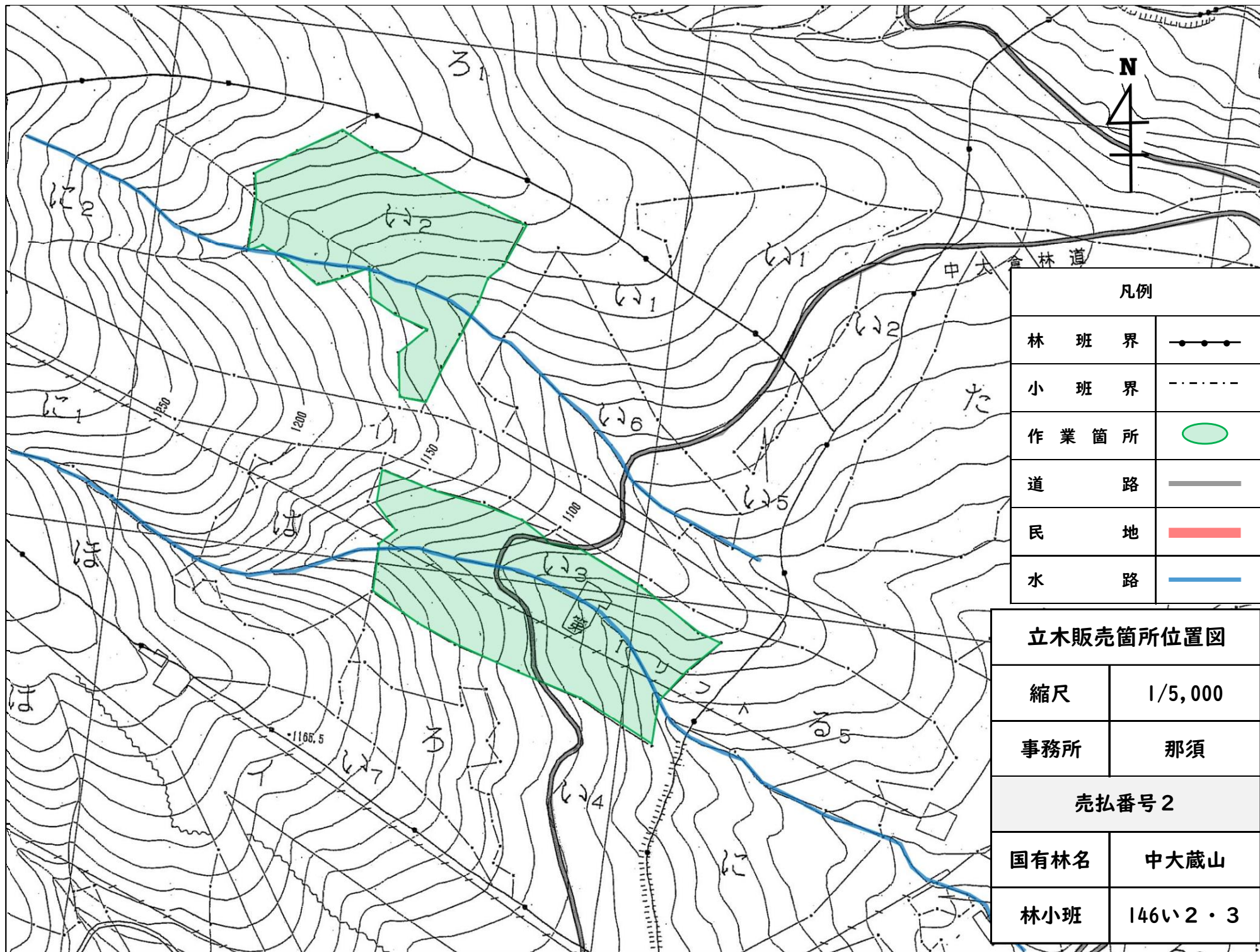
売払番号 2

国有林名

中大蔵山

林小班

146い2・3



### 立木販売箇所位置図

縮尺 1/5,000

事務所 那須

売払番号 2

国有林名 中大蔵山

林小班 146い2・3