

令和5年度 第1回 立木公売入札結果

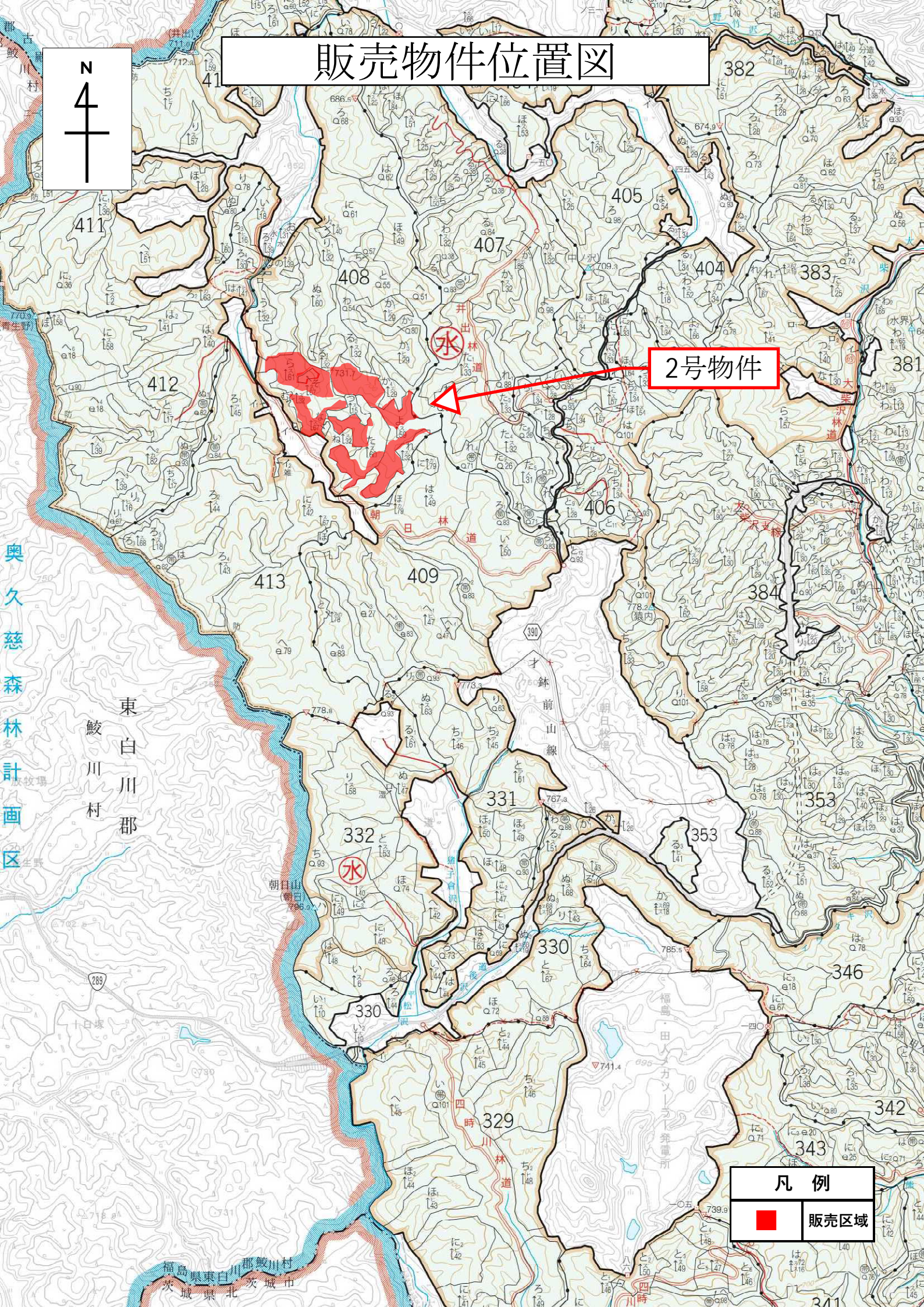
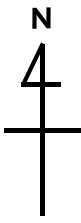
磐城森林管理署

売払 番号	物件所在地	伐採種	林種	林齢	面積 (ha)	樹種	本数 (本)	材積 (m ³)	最高入札価格	応札者数	最高入札者	備考
2	いわき市田人町貝泊字中澤外2国有林 408よ林小班外	皆伐	国有林	61	14.79	スギ外	14,596	8,263.91	13,650,000	3	(株)松栄商事	
4	相馬市玉野字霊山国有林 2251ろ林小班	皆伐	国有林	67	1.38	スギ外	1,980	864.37	1,807,000	2	宮城十条林産(株) 郡山営業所	
5	相馬市玉野字霊山国有林 2252い林小班	皆伐	国有林	63	4.51	スギ外	6,009	2,625.54	7,880,000	2	(有)斎一林業	
6	相馬市玉野字霊山国有林 2253ほ林小班	皆伐	国有林	61	3.42	スギ外	4,538	1,976.44	6,300,000	3	(有)斎一林業	

売 払 物 件 一 覧 表

売払 番号	管轄 事務所	伐採種	物件所在地			樹 種	林 齢	面積	数 量		保安林 内 外	備 考
			市町村	国有林名	林小班				本 数	材 積		
1	小川	立木 (皆伐)	いわき市 四倉町	菖蒲平	177う2	スギ外	50	5.37	7,982	2,369.45	外	分収造林
2	貝泊	立木 (皆伐)	いわき市 田人町	中澤外2	408よ	スギ外	61	6.42	5,997	3,478.59	内	
	貝泊	立木 (皆伐)	いわき市 田人町	中澤外2	408た	スギ外	62	3.06	2,473	1,644.95	内	
	貝泊	立木 (皆伐)	いわき市 田人町	中澤外2	408そ	スギ外	69	0.32	338	260.49	内	
	貝泊	立木 (皆伐)	いわき市 田人町	中澤外2	408な	スギ外	69	0.13	133	162.52	内	
	貝泊	立木 (皆伐)	いわき市 田人町	中澤外2	408ら	スギ外	63	4.86	5,655	2,717.36	内	
	2号物件合計								14.79	14,596	8263.91	
3	遠野	立木 (皆伐)	いわき市 田人町	石住外1	422ろ	スギ外	54	19.38	17,204	11,268.76	外	分収造林 標準地調査
4	中村	立木 (皆伐)	相馬市	霊山	2251ろⅠ	スギ外	67	0.40	596	246.59	外	
	中村	立木 (皆伐)	相馬市	霊山	2251ろⅡ	スギ外	67	0.98	1,384	617.78	外	
	4号物件計								1.38	1,980	864.37	
5	中村	立木 (皆伐)	相馬市	霊山	2252い	スギ外	63	4.51	6,009	2,625.54	外	
6	中村	立木 (皆伐)	相馬市	霊山	2253ほ	スギ外	61	3.42	4,538	1,976.44	外	
合計								48.85	52,309	27,368.47		

販売物件位置図



2号物件

奥久慈森林計画区

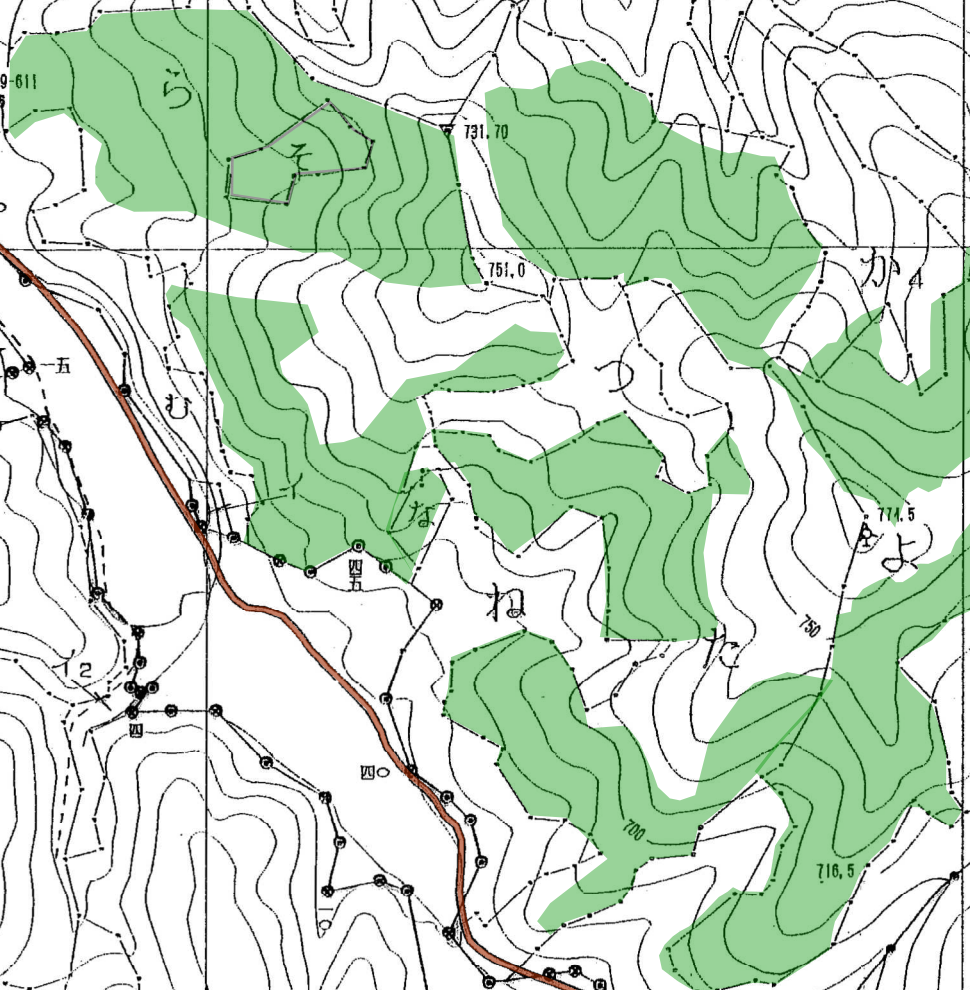
東白川郡
鮫川村

凡例	
	販売区域

2号物件位置図

N
4
+

ぬわ 408
水 (イ、口除く)
る₂



凡例

	販売区域
	林道等

販売物件明細書

2-1

入札番号	物件所在地	面積(ha)	伐採種	森林事務所	
2	いわき市田人町貝泊字中澤外2国有林408よ林小班	6.42	皆伐	貝泊	
樹種	種類	区分	本数	材積	※国有林 保安林 ※搬出期間 契約日より 36ヶ月 ※林齢 61年 ※主要樹種径級別内訳
スギ	生立木	一般材	3,062	2,556.00	
カラマツ	〃	〃	3	3.33	
アカマツ	〃	〃	60	68.03	
一般材N計			3,125	2,627.36	
スギ	生立木	低質材	1,938	421.93	
カラマツ	〃	〃	3	3.22	
アカマツ	〃	〃	305	227.77	
低質材N計			2,246	652.92	
低質材L計		生立木	626	198.31	
合計			5,997	3,478.59	

径級	樹高	スギ	径級	樹高	アカマツ
12	9	109	26	20	1
14	11	86	28	20	1
16	13	93	30	20	6
18	14	128	32	20	4
20	16	158	34	21	5
22	18	203	36	21	3
24	19	163	38	21	8
26	21	237	40	21	11
28	21	208	42	21	8
30	22	234	44	21	3
32	23	250	46	21	4
34	23	230	48	20	1
36	23	175	48	22	2
38	24	147	50	20	2
40	25	167	56	19	1
42	25	125	計		60

44	25	101
46	25	76
48	25	62
50	25	41
52	25	23
54	25	19
56	24	4
56	25	7
56	27	1
58	25	2
60	23	1
60	26	2
62	24	2
62	28	2
62	30	2
64	26	2
66	26	1
66	28	1
計		3,062

径級	樹高	カラマツ
30	23	1
36	23	1
38	26	1
計		3

販売物件明細書

2-2

入札番号	物件所在地				面積(ha)	伐採種	森林事務所																																																																																							
2	いわき市田人町貝泊字中澤外2国有林408た林小班				3.06	皆伐	貝泊																																																																																							
樹種	種類	区分	本数	材積	※国有林 保安林																																																																																									
スギ	生立木	一般材	1,497	1,445.07	※ 搬出期間 契約日より 36ヶ月																																																																																									
一般材N計			1,497	1,445.07	※ 林齢 62年																																																																																									
スギ	生立木	低質材	359	102.23	※ 主要樹種径級別内訳																																																																																									
カラマツ	"	"	2	1.35	<table border="1" style="width: 100%; border-collapse: collapse; font-size: small;"> <thead> <tr> <th>径級</th> <th>樹高</th> <th>スギ</th> </tr> </thead> <tbody> <tr><td>12</td><td>9</td><td>3</td></tr> <tr><td>14</td><td>10</td><td>1</td></tr> <tr><td>16</td><td>12</td><td>6</td></tr> <tr><td>18</td><td>14</td><td>11</td></tr> <tr><td>20</td><td>16</td><td>21</td></tr> <tr><td>22</td><td>17</td><td>43</td></tr> <tr><td>24</td><td>18</td><td>59</td></tr> <tr><td>26</td><td>19</td><td>85</td></tr> <tr><td>28</td><td>19</td><td>107</td></tr> <tr><td>30</td><td>20</td><td>141</td></tr> <tr><td>32</td><td>21</td><td>151</td></tr> <tr><td>34</td><td>21</td><td>152</td></tr> <tr><td>36</td><td>22</td><td>159</td></tr> <tr><td>38</td><td>22</td><td>120</td></tr> <tr><td>40</td><td>22</td><td>125</td></tr> <tr><td>42</td><td>22</td><td>106</td></tr> <tr><td>44</td><td>23</td><td>77</td></tr> <tr><td>46</td><td>23</td><td>43</td></tr> <tr><td>48</td><td>24</td><td>34</td></tr> <tr><td>50</td><td>25</td><td>22</td></tr> <tr><td>52</td><td>24</td><td>10</td></tr> <tr><td>54</td><td>24</td><td>5</td></tr> <tr><td>54</td><td>25</td><td>2</td></tr> <tr><td>56</td><td>25</td><td>5</td></tr> <tr><td>56</td><td>27</td><td>3</td></tr> <tr><td>58</td><td>25</td><td>4</td></tr> <tr><td>60</td><td>26</td><td>2</td></tr> <tr><td>計</td><td></td><td>1,497</td></tr> </tbody> </table>			径級	樹高	スギ	12	9	3	14	10	1	16	12	6	18	14	11	20	16	21	22	17	43	24	18	59	26	19	85	28	19	107	30	20	141	32	21	151	34	21	152	36	22	159	38	22	120	40	22	125	42	22	106	44	23	77	46	23	43	48	24	34	50	25	22	52	24	10	54	24	5	54	25	2	56	25	5	56	27	3	58	25	4	60	26	2	計		1,497
径級	樹高	スギ																																																																																												
12	9	3																																																																																												
14	10	1																																																																																												
16	12	6																																																																																												
18	14	11																																																																																												
20	16	21																																																																																												
22	17	43																																																																																												
24	18	59																																																																																												
26	19	85																																																																																												
28	19	107																																																																																												
30	20	141																																																																																												
32	21	151																																																																																												
34	21	152																																																																																												
36	22	159																																																																																												
38	22	120																																																																																												
40	22	125																																																																																												
42	22	106																																																																																												
44	23	77																																																																																												
46	23	43																																																																																												
48	24	34																																																																																												
50	25	22																																																																																												
52	24	10																																																																																												
54	24	5																																																																																												
54	25	2																																																																																												
56	25	5																																																																																												
56	27	3																																																																																												
58	25	4																																																																																												
60	26	2																																																																																												
計		1,497																																																																																												
アカマツ		"	45	21.46																																																																																										
低質材N計			406	125.04																																																																																										
低質材L計		生立木	低質材	570	74.84																																																																																									
合計			2,473	1,644.95																																																																																										

販売物件明細書

2-3

入札番号	物件所在地	面積(ha)	伐採種	森林事務所	
2	いわき市田人町貝泊字中澤外2国有林408そ林小班	0.32	皆伐	貝泊	
樹種	種類	区分	本数	材積	※国有林 保安林 ※搬出期間 契約日より 36ヶ月 ※林齢 69年 ※主要樹種径級別内訳
スギ	生立木	一般材	295	235.53	
一般材N計			295	235.53	
スギ	生立木	低質材	39	22.71	
低質材N計			39	22.71	
低質材L計	生立木	低質材	4	2.25	
合計			338	260.49	

径級	樹高	スギ
14	12	2
16	12	2
16	16	1
18	18	13
20	19	14
22	20	26
24	21	20
26	22	26
28	22	28
30	23	29
32	23	36
34	24	34
36	24	27
38	25	12
40	26	7
42	26	9
44	27	6
46	27	1
48	29	1
56	27	1
計		295

販売物件明細書

2-4

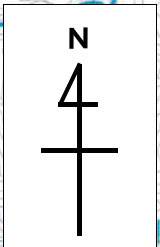
入札番号	物件所在地				面積(ha)	伐採種	森林事務所																																																																																																															
2	いわき市田人町貝泊字中澤外2国有林408な林小班				0.13	皆伐	貝泊																																																																																																															
樹種	種類	区分	本数	材積	※国有林 保安林																																																																																																																	
スギ	生立木	一般材	117	160.11	※ 搬出期間 契約日より 36ヶ月																																																																																																																	
一般材N計				117	160.11	※ 林齢 69年																																																																																																																
スギ	生立木	低質材	4	1.75	※ 主要樹種径級別内訳																																																																																																																	
低質材N計				4	1.75	<table border="1" style="width: 100%; border-collapse: collapse; font-size: small;"> <thead> <tr> <th>径級</th> <th>樹高</th> <th>スギ</th> </tr> </thead> <tbody> <tr><td>16</td><td>12</td><td>1</td></tr> <tr><td>20</td><td>21</td><td>1</td></tr> <tr><td>22</td><td>18</td><td>1</td></tr> <tr><td>22</td><td>20</td><td>1</td></tr> <tr><td>22</td><td>22</td><td>1</td></tr> <tr><td>24</td><td>22</td><td>1</td></tr> <tr><td>26</td><td>26</td><td>1</td></tr> <tr><td>28</td><td>24</td><td>6</td></tr> <tr><td>30</td><td>25</td><td>10</td></tr> <tr><td>32</td><td>25</td><td>9</td></tr> <tr><td>34</td><td>25</td><td>14</td></tr> <tr><td>36</td><td>26</td><td>14</td></tr> <tr><td>38</td><td>26</td><td>9</td></tr> <tr><td>40</td><td>26</td><td>9</td></tr> <tr><td>42</td><td>26</td><td>10</td></tr> <tr><td>44</td><td>25</td><td>1</td></tr> <tr><td>44</td><td>29</td><td>2</td></tr> <tr><td>46</td><td>26</td><td>1</td></tr> <tr><td>46</td><td>27</td><td>2</td></tr> <tr><td>46</td><td>28</td><td>3</td></tr> <tr><td>46</td><td>29</td><td>2</td></tr> <tr><td>46</td><td>30</td><td>1</td></tr> <tr><td>48</td><td>26</td><td>1</td></tr> <tr><td>48</td><td>27</td><td>1</td></tr> <tr><td>48</td><td>28</td><td>1</td></tr> <tr><td>48</td><td>29</td><td>1</td></tr> <tr><td>48</td><td>30</td><td>1</td></tr> <tr><td>50</td><td>24</td><td>2</td></tr> <tr><td>50</td><td>27</td><td>1</td></tr> <tr><td>50</td><td>28</td><td>2</td></tr> <tr><td>50</td><td>29</td><td>2</td></tr> <tr><td>50</td><td>30</td><td>2</td></tr> <tr><td>54</td><td>29</td><td>1</td></tr> <tr><td>56</td><td>27</td><td>1</td></tr> <tr><td>64</td><td>29</td><td>1</td></tr> <tr><td>計</td><td></td><td>117</td></tr> </tbody> </table>		径級	樹高	スギ	16	12	1	20	21	1	22	18	1	22	20	1	22	22	1	24	22	1	26	26	1	28	24	6	30	25	10	32	25	9	34	25	14	36	26	14	38	26	9	40	26	9	42	26	10	44	25	1	44	29	2	46	26	1	46	27	2	46	28	3	46	29	2	46	30	1	48	26	1	48	27	1	48	28	1	48	29	1	48	30	1	50	24	2	50	27	1	50	28	2	50	29	2	50	30	2	54	29	1	56	27	1	64	29	1	計		117
径級	樹高	スギ																																																																																																																				
16	12	1																																																																																																																				
20	21	1																																																																																																																				
22	18	1																																																																																																																				
22	20	1																																																																																																																				
22	22	1																																																																																																																				
24	22	1																																																																																																																				
26	26	1																																																																																																																				
28	24	6																																																																																																																				
30	25	10																																																																																																																				
32	25	9																																																																																																																				
34	25	14																																																																																																																				
36	26	14																																																																																																																				
38	26	9																																																																																																																				
40	26	9																																																																																																																				
42	26	10																																																																																																																				
44	25	1																																																																																																																				
44	29	2																																																																																																																				
46	26	1																																																																																																																				
46	27	2																																																																																																																				
46	28	3																																																																																																																				
46	29	2																																																																																																																				
46	30	1																																																																																																																				
48	26	1																																																																																																																				
48	27	1																																																																																																																				
48	28	1																																																																																																																				
48	29	1																																																																																																																				
48	30	1																																																																																																																				
50	24	2																																																																																																																				
50	27	1																																																																																																																				
50	28	2																																																																																																																				
50	29	2																																																																																																																				
50	30	2																																																																																																																				
54	29	1																																																																																																																				
56	27	1																																																																																																																				
64	29	1																																																																																																																				
計		117																																																																																																																				
低質材L計				12	0.66																																																																																																																	
合 計				133	162.52																																																																																																																	

販売物件明細書

2-5

入札番号	物件所在地				面積(ha)	伐採種	森林事務所																																																																																																																																																																																																																																																												
2	いわき市田人町貝泊字中澤外2国有林408ら林小班				4.86	皆伐	貝泊																																																																																																																																																																																																																																																												
樹種	種類	区分	本数	材積	※国有林 保安林 ※搬出期間 契約日より 36ヶ月 ※林齢 63年 ※主要樹種径級別内訳																																																																																																																																																																																																																																																														
スギ	生立木	一般材	2,679	1,797.30																																																																																																																																																																																																																																																															
カラマツ	〃	〃	1	0.48																																																																																																																																																																																																																																																															
アカマツ	〃	〃	110	109.28																																																																																																																																																																																																																																																															
一般材N計			2,790	1,907.06																																																																																																																																																																																																																																																															
スギ	生立木	低質材	1,122	175.92																																																																																																																																																																																																																																																															
アカマツ	〃	〃	522	306.44																																																																																																																																																																																																																																																															
低質材N計			1,644	482.36																																																																																																																																																																																																																																																															
スギ	生立木	低質材	1,221	327.94																																																																																																																																																																																																																																																															
低質材L計			1,221	327.94																																																																																																																																																																																																																																																															
合計			5,655	2,717.36																																																																																																																																																																																																																																																															
2号物件計					<table border="1" style="width: 100%; border-collapse: collapse; font-size: small;"> <thead> <tr> <th>径級</th><th>樹高</th><th>スギ</th><th>径級</th><th>樹高</th><th>スギ</th></tr> </thead> <tbody> <tr><td>12</td><td>10</td><td>72</td><td>58</td><td>25</td><td>2</td></tr> <tr><td>12</td><td>11</td><td>19</td><td>60</td><td>28</td><td>1</td></tr> <tr><td>14</td><td>12</td><td>100</td><td>64</td><td>28</td><td>1</td></tr> <tr><td>14</td><td>14</td><td>35</td><td>計</td><td></td><td>2,679</td></tr> <tr><td>16</td><td>13</td><td>101</td><td></td><td></td><td></td></tr> <tr><td>16</td><td>15</td><td>52</td><th>径級</th><th>樹高</th><th>カラマツ</th></tr> <tr><td>18</td><td>15</td><td>100</td><td>26</td><td>18</td><td>1</td></tr> <tr><td>18</td><td>17</td><td>54</td><td>計</td><td></td><td>1</td></tr> <tr><td>20</td><td>16</td><td>120</td><td></td><td></td><td></td></tr> <tr><td>20</td><td>18</td><td>78</td><th>径級</th><th>樹高</th><th>アカマツ</th></tr> <tr><td>22</td><td>18</td><td>107</td><td>28</td><td>20</td><td>5</td></tr> <tr><td>22</td><td>19</td><td>87</td><td>30</td><td>20</td><td>16</td></tr> <tr><td>24</td><td>19</td><td>95</td><td>32</td><td>20</td><td>17</td></tr> <tr><td>24</td><td>21</td><td>113</td><td>34</td><td>20</td><td>19</td></tr> <tr><td>26</td><td>20</td><td>100</td><td>36</td><td>21</td><td>14</td></tr> <tr><td>26</td><td>22</td><td>120</td><td>38</td><td>22</td><td>9</td></tr> <tr><td>28</td><td>21</td><td>98</td><td>40</td><td>20</td><td>1</td></tr> <tr><td>28</td><td>22</td><td>112</td><td>40</td><td>22</td><td>6</td></tr> <tr><td>30</td><td>21</td><td>105</td><td>42</td><td>21</td><td>1</td></tr> <tr><td>30</td><td>23</td><td>138</td><td>42</td><td>22</td><td>6</td></tr> <tr><td>32</td><td>22</td><td>97</td><td>44</td><td>22</td><td>2</td></tr> <tr><td>32</td><td>23</td><td>79</td><td>44</td><td>24</td><td>1</td></tr> <tr><td>34</td><td>23</td><td>79</td><td>46</td><td>22</td><td>9</td></tr> <tr><td>34</td><td>24</td><td>83</td><td>48</td><td>21</td><td>2</td></tr> <tr><td>36</td><td>24</td><td>136</td><td>48</td><td>24</td><td>1</td></tr> <tr><td>38</td><td>24</td><td>60</td><td>52</td><td>19</td><td>1</td></tr> <tr><td>38</td><td>25</td><td>41</td><td>計</td><td></td><td>110</td></tr> <tr><td>40</td><td>24</td><td>58</td><td></td><td></td><td></td></tr> <tr><td>40</td><td>25</td><td>46</td><td></td><td></td><td></td></tr> <tr><td>42</td><td>25</td><td>31</td><td></td><td></td><td></td></tr> <tr><td>42</td><td>26</td><td>31</td><td></td><td></td><td></td></tr> <tr><td>44</td><td>25</td><td>33</td><td></td><td></td><td></td></tr> <tr><td>44</td><td>26</td><td>15</td><td></td><td></td><td></td></tr> <tr><td>46</td><td>26</td><td>29</td><td></td><td></td><td></td></tr> <tr><td>48</td><td>26</td><td>20</td><td></td><td></td><td></td></tr> <tr><td>50</td><td>26</td><td>9</td><td></td><td></td><td></td></tr> <tr><td>50</td><td>27</td><td>10</td><td></td><td></td><td></td></tr> <tr><td>52</td><td>26</td><td>2</td><td></td><td></td><td></td></tr> <tr><td>52</td><td>28</td><td>7</td><td></td><td></td><td></td></tr> <tr><td>54</td><td>25</td><td>2</td><td></td><td></td><td></td></tr> <tr><td>54</td><td>28</td><td>1</td><td></td><td></td><td></td></tr> </tbody> </table>			径級	樹高	スギ	径級	樹高	スギ	12	10	72	58	25	2	12	11	19	60	28	1	14	12	100	64	28	1	14	14	35	計		2,679	16	13	101				16	15	52	径級	樹高	カラマツ	18	15	100	26	18	1	18	17	54	計		1	20	16	120				20	18	78	径級	樹高	アカマツ	22	18	107	28	20	5	22	19	87	30	20	16	24	19	95	32	20	17	24	21	113	34	20	19	26	20	100	36	21	14	26	22	120	38	22	9	28	21	98	40	20	1	28	22	112	40	22	6	30	21	105	42	21	1	30	23	138	42	22	6	32	22	97	44	22	2	32	23	79	44	24	1	34	23	79	46	22	9	34	24	83	48	21	2	36	24	136	48	24	1	38	24	60	52	19	1	38	25	41	計		110	40	24	58				40	25	46				42	25	31				42	26	31				44	25	33				44	26	15				46	26	29				48	26	20				50	26	9				50	27	10				52	26	2				52	28	7				54	25	2				54	28	1			
径級	樹高	スギ	径級	樹高	スギ																																																																																																																																																																																																																																																														
12	10	72	58	25	2																																																																																																																																																																																																																																																														
12	11	19	60	28	1																																																																																																																																																																																																																																																														
14	12	100	64	28	1																																																																																																																																																																																																																																																														
14	14	35	計		2,679																																																																																																																																																																																																																																																														
16	13	101																																																																																																																																																																																																																																																																	
16	15	52	径級	樹高	カラマツ																																																																																																																																																																																																																																																														
18	15	100	26	18	1																																																																																																																																																																																																																																																														
18	17	54	計		1																																																																																																																																																																																																																																																														
20	16	120																																																																																																																																																																																																																																																																	
20	18	78	径級	樹高	アカマツ																																																																																																																																																																																																																																																														
22	18	107	28	20	5																																																																																																																																																																																																																																																														
22	19	87	30	20	16																																																																																																																																																																																																																																																														
24	19	95	32	20	17																																																																																																																																																																																																																																																														
24	21	113	34	20	19																																																																																																																																																																																																																																																														
26	20	100	36	21	14																																																																																																																																																																																																																																																														
26	22	120	38	22	9																																																																																																																																																																																																																																																														
28	21	98	40	20	1																																																																																																																																																																																																																																																														
28	22	112	40	22	6																																																																																																																																																																																																																																																														
30	21	105	42	21	1																																																																																																																																																																																																																																																														
30	23	138	42	22	6																																																																																																																																																																																																																																																														
32	22	97	44	22	2																																																																																																																																																																																																																																																														
32	23	79	44	24	1																																																																																																																																																																																																																																																														
34	23	79	46	22	9																																																																																																																																																																																																																																																														
34	24	83	48	21	2																																																																																																																																																																																																																																																														
36	24	136	48	24	1																																																																																																																																																																																																																																																														
38	24	60	52	19	1																																																																																																																																																																																																																																																														
38	25	41	計		110																																																																																																																																																																																																																																																														
40	24	58																																																																																																																																																																																																																																																																	
40	25	46																																																																																																																																																																																																																																																																	
42	25	31																																																																																																																																																																																																																																																																	
42	26	31																																																																																																																																																																																																																																																																	
44	25	33																																																																																																																																																																																																																																																																	
44	26	15																																																																																																																																																																																																																																																																	
46	26	29																																																																																																																																																																																																																																																																	
48	26	20																																																																																																																																																																																																																																																																	
50	26	9																																																																																																																																																																																																																																																																	
50	27	10																																																																																																																																																																																																																																																																	
52	26	2																																																																																																																																																																																																																																																																	
52	28	7																																																																																																																																																																																																																																																																	
54	25	2																																																																																																																																																																																																																																																																	
54	28	1																																																																																																																																																																																																																																																																	
一般材N			7,824	6,375.13																																																																																																																																																																																																																																																															
低質材N			4,339	1,284.78																																																																																																																																																																																																																																																															
低質材L			2,433	604.00																																																																																																																																																																																																																																																															
合計			14,596	8,263.91																																																																																																																																																																																																																																																															

販売物件位置図



6号物件

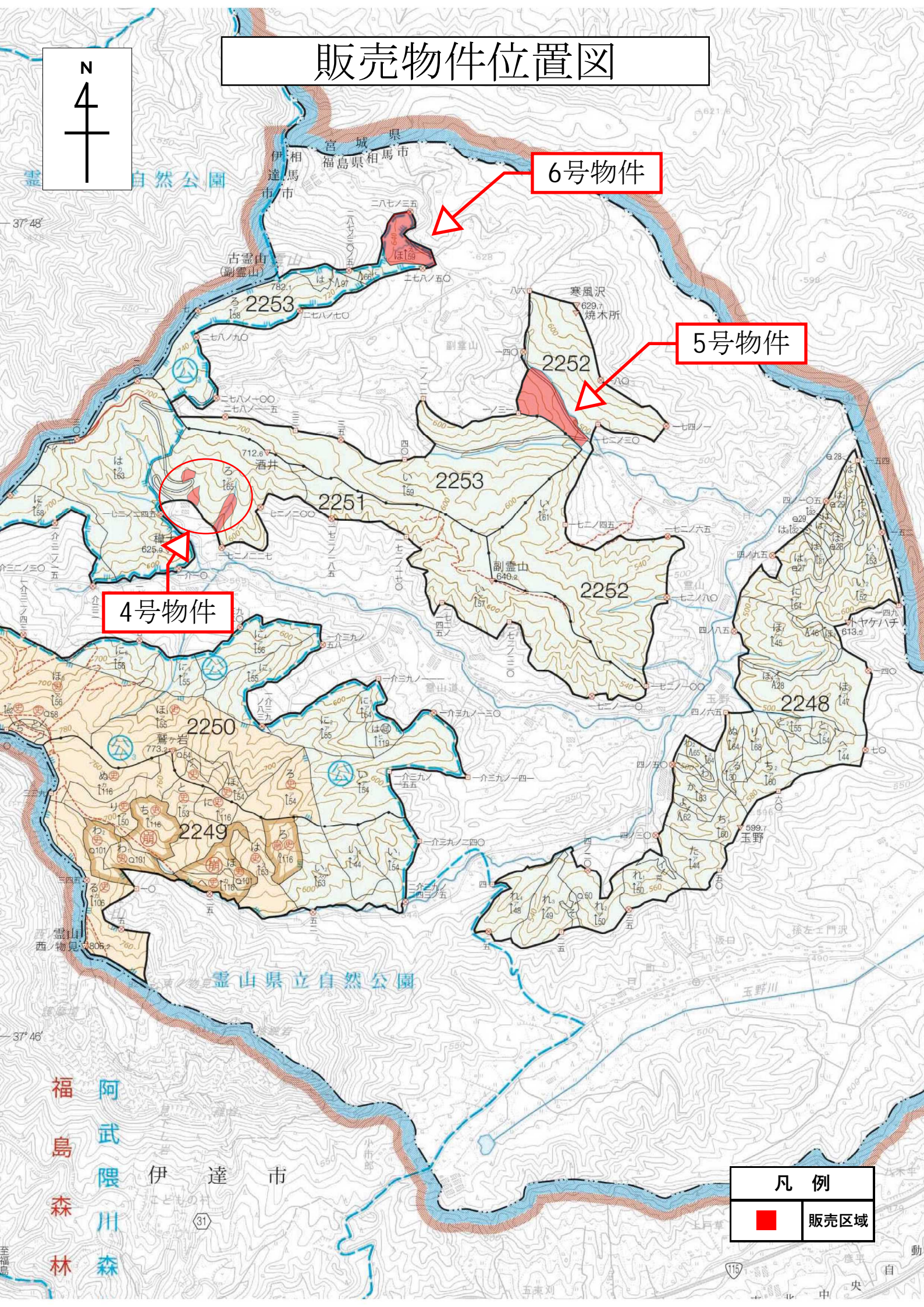
5号物件

4号物件

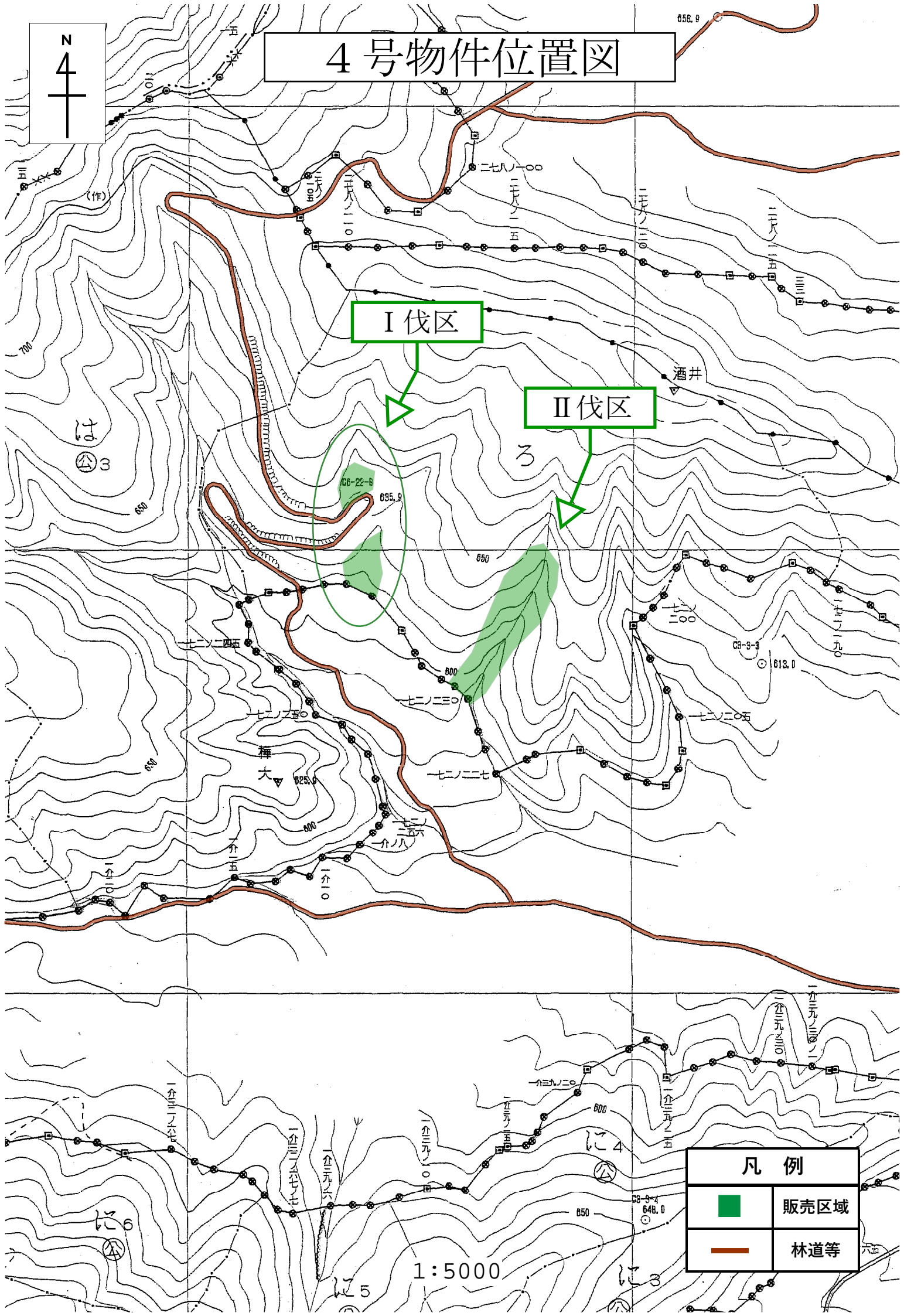
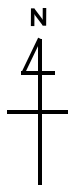
凡例



販売区域



4号物件位置図



I 伐区

II 伐区

凡例	
	販売区域
	林道等

1:5000

販売物件明細書

4-1

入札番号	物件所在地				面積(ha)	伐採種	森林事務所
4	相馬市玉野字霊山国有林2251ろ林小班(I伐区)				0.40	皆伐	中村
樹種	種類	区分	本数	材積	※国有林 普通林 ※搬出期間 契約日より 36ヶ月 ※林齢 67年 ※主要樹種径級別内訳		
スギ	生立木	一般材	317	199.01			
アカマツ	〃	〃	35	28.87			
一般材N計			352	227.88			
スギ	生立木	低質材	46	2.24			
アカマツ	〃	〃	4	2.50			
モミ	〃	〃	15	0.24			
低質材N計			65	4.98			
クリ	生立木	一般材	4	2.77			
ミズナラ	〃	〃	3	1.93			
コナラ	〃	〃	4	1.68			
ホオノキ	〃	〃	1	0.27			
サクラ	〃	〃	3	1.38			
一般材L計			15	8.03			
低質材L計			164	5.70			
合計			596	246.59			

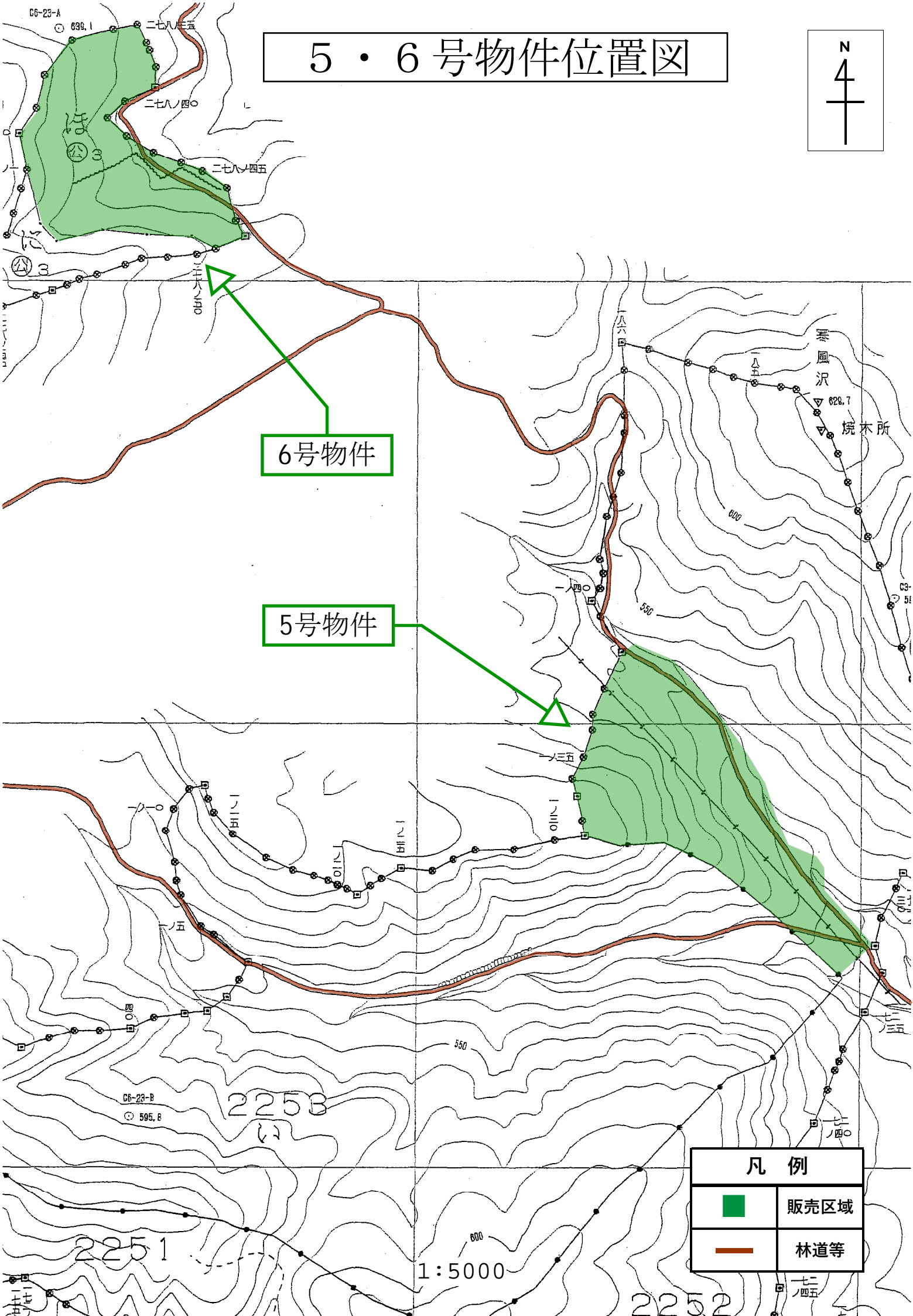
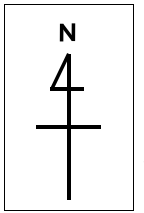
径級	樹高	スギ	径級	樹高	アカマツ
12	7	12	24	18	1
14	9	16	24	20	1
16	10	21	28	16	1
18	12	21	28	17	1
20	14	14	28	19	2
22	16	19	28	21	1
24	17	17	30	15	1
26	19	28	30	21	1
28	20	31	32	21	2
30	21	23	34	13	1
32	21	24	34	18	1
34	22	20	34	19	2
36	22	15	34	20	2
38	23	22	34	21	1
40	24	14	36	18	2
42	25	8	36	19	1
44	26	6	36	20	3
46	24	2	36	21	1
46	25	1	36	25	1
48	21	1	38	20	2
48	24	1	38	21	1
52	20	1	38	22	1
計		317	38	23	1
			40	22	1
			42	17	1
			42	20	1
			44	17	1
			計		35

販売物件明細書

4-2

入札番号	物件所在地				面積(ha)	伐採種	森林事務所																																																																																																																																																																																																																																																																																																						
4	相馬市玉野字霊山国有林2251ろ林小班(Ⅱ伐区)				0.98	皆伐	中村																																																																																																																																																																																																																																																																																																						
樹種	種類	区分	本数	材積	※国有林 普通林																																																																																																																																																																																																																																																																																																								
スギ	生立木	一般材	929	517.37	※ 搬出期間 契約日より 36ヶ月 ※ 林齢 67年 ※ 主要樹種径級別内訳																																																																																																																																																																																																																																																																																																								
カラマツ	〃	〃	2	1.54																																																																																																																																																																																																																																																																																																									
アカマツ	〃	〃	67	75.66																																																																																																																																																																																																																																																																																																									
モミ	〃	〃	3	2.21																																																																																																																																																																																																																																																																																																									
一般材N計			1,001	596.78	<table border="1" style="width: 100%; border-collapse: collapse; font-size: small;"> <thead> <tr> <th>径級</th><th>樹高</th><th>スギ</th><th>径級</th><th>樹高</th><th>アカマツ</th></tr> </thead> <tbody> <tr><td>12</td><td>7</td><td>49</td><td>24</td><td>14</td><td>1</td></tr> <tr><td>14</td><td>9</td><td>53</td><td>24</td><td>15</td><td>1</td></tr> <tr><td>16</td><td>10</td><td>66</td><td>24</td><td>20</td><td>1</td></tr> <tr><td>18</td><td>12</td><td>62</td><td>26</td><td>15</td><td>1</td></tr> <tr><td>20</td><td>14</td><td>74</td><td>26</td><td>17</td><td>1</td></tr> <tr><td>22</td><td>16</td><td>69</td><td>26</td><td>19</td><td>1</td></tr> <tr><td>24</td><td>17</td><td>78</td><td>26</td><td>21</td><td>1</td></tr> <tr><td>26</td><td>19</td><td>51</td><td>28</td><td>17</td><td>3</td></tr> <tr><td>28</td><td>20</td><td>64</td><td>28</td><td>18</td><td>1</td></tr> <tr><td>30</td><td>21</td><td>67</td><td>28</td><td>19</td><td>1</td></tr> <tr><td>32</td><td>21</td><td>72</td><td>28</td><td>20</td><td>1</td></tr> <tr><td>34</td><td>22</td><td>63</td><td>30</td><td>18</td><td>1</td></tr> <tr><td>36</td><td>22</td><td>49</td><td>30</td><td>20</td><td>1</td></tr> <tr><td>38</td><td>23</td><td>44</td><td>30</td><td>21</td><td>1</td></tr> <tr><td>40</td><td>24</td><td>31</td><td>32</td><td>18</td><td>2</td></tr> <tr><td>42</td><td>25</td><td>11</td><td>32</td><td>19</td><td>1</td></tr> <tr><td>44</td><td>26</td><td>10</td><td>34</td><td>21</td><td>2</td></tr> <tr><td>46</td><td>21</td><td>1</td><td>36</td><td>18</td><td>1</td></tr> <tr><td>46</td><td>24</td><td>1</td><td>36</td><td>19</td><td>2</td></tr> <tr><td>46</td><td>26</td><td>3</td><td>36</td><td>20</td><td>1</td></tr> <tr><td>48</td><td>23</td><td>1</td><td>36</td><td>21</td><td>2</td></tr> <tr><td>48</td><td>25</td><td>1</td><td>38</td><td>20</td><td>1</td></tr> <tr><td>48</td><td>26</td><td>3</td><td>38</td><td>21</td><td>2</td></tr> <tr><td>48</td><td>27</td><td>1</td><td>38</td><td>22</td><td>1</td></tr> <tr><td>50</td><td>25</td><td>2</td><td>38</td><td>23</td><td>1</td></tr> <tr><td>50</td><td>26</td><td>1</td><td>38</td><td>25</td><td>1</td></tr> <tr><td>50</td><td>27</td><td>1</td><td>40</td><td>20</td><td>2</td></tr> <tr><td>50</td><td>28</td><td>1</td><td>40</td><td>22</td><td>2</td></tr> <tr><td>計</td><td></td><td style="text-align: center;">929</td><td>40</td><td>23</td><td>1</td></tr> <tr><td></td><td></td><td></td><td>40</td><td>24</td><td>1</td></tr> <tr><td>径級</td><td>樹高</td><td>カラマツ</td><td>42</td><td>21</td><td>3</td></tr> <tr><td>24</td><td>23</td><td>1</td><td>42</td><td>22</td><td>2</td></tr> <tr><td>36</td><td>21</td><td>1</td><td>42</td><td>23</td><td>1</td></tr> <tr><td>計</td><td></td><td style="text-align: center;">2</td><td>44</td><td>17</td><td>1</td></tr> <tr><td></td><td></td><td></td><td>44</td><td>20</td><td>1</td></tr> <tr><td>径級</td><td>樹高</td><td>モミ</td><td>44</td><td>21</td><td>3</td></tr> <tr><td>20</td><td>15</td><td>1</td><td>44</td><td>22</td><td>3</td></tr> <tr><td>22</td><td>13</td><td>1</td><td>44</td><td>23</td><td>2</td></tr> <tr><td>48</td><td>20</td><td>1</td><td>44</td><td>24</td><td>1</td></tr> <tr><td>計</td><td></td><td style="text-align: center;">3</td><td>44</td><td>25</td><td>1</td></tr> <tr><td></td><td></td><td></td><td>46</td><td>21</td><td>1</td></tr> <tr><td></td><td></td><td></td><td>46</td><td>22</td><td>2</td></tr> <tr><td></td><td></td><td></td><td>46</td><td>25</td><td>1</td></tr> <tr><td></td><td></td><td></td><td>50</td><td>21</td><td>1</td></tr> <tr><td></td><td></td><td></td><td>50</td><td>23</td><td>1</td></tr> <tr><td></td><td></td><td></td><td>52</td><td>21</td><td>2</td></tr> <tr><td></td><td></td><td></td><td>52</td><td>24</td><td>2</td></tr> <tr><td>計</td><td></td><td></td><td></td><td></td><td style="text-align: center;">67</td></tr> </tbody> </table>			径級	樹高	スギ	径級	樹高	アカマツ	12	7	49	24	14	1	14	9	53	24	15	1	16	10	66	24	20	1	18	12	62	26	15	1	20	14	74	26	17	1	22	16	69	26	19	1	24	17	78	26	21	1	26	19	51	28	17	3	28	20	64	28	18	1	30	21	67	28	19	1	32	21	72	28	20	1	34	22	63	30	18	1	36	22	49	30	20	1	38	23	44	30	21	1	40	24	31	32	18	2	42	25	11	32	19	1	44	26	10	34	21	2	46	21	1	36	18	1	46	24	1	36	19	2	46	26	3	36	20	1	48	23	1	36	21	2	48	25	1	38	20	1	48	26	3	38	21	2	48	27	1	38	22	1	50	25	2	38	23	1	50	26	1	38	25	1	50	27	1	40	20	2	50	28	1	40	22	2	計		929	40	23	1				40	24	1	径級	樹高	カラマツ	42	21	3	24	23	1	42	22	2	36	21	1	42	23	1	計		2	44	17	1				44	20	1	径級	樹高	モミ	44	21	3	20	15	1	44	22	3	22	13	1	44	23	2	48	20	1	44	24	1	計		3	44	25	1				46	21	1				46	22	2				46	25	1				50	21	1				50	23	1				52	21	2				52	24	2	計					67
径級	樹高	スギ	径級	樹高				アカマツ																																																																																																																																																																																																																																																																																																					
12	7	49	24	14				1																																																																																																																																																																																																																																																																																																					
14	9	53	24	15				1																																																																																																																																																																																																																																																																																																					
16	10	66	24	20				1																																																																																																																																																																																																																																																																																																					
18	12	62	26	15				1																																																																																																																																																																																																																																																																																																					
20	14	74	26	17				1																																																																																																																																																																																																																																																																																																					
22	16	69	26	19				1																																																																																																																																																																																																																																																																																																					
24	17	78	26	21				1																																																																																																																																																																																																																																																																																																					
26	19	51	28	17				3																																																																																																																																																																																																																																																																																																					
28	20	64	28	18				1																																																																																																																																																																																																																																																																																																					
30	21	67	28	19				1																																																																																																																																																																																																																																																																																																					
32	21	72	28	20				1																																																																																																																																																																																																																																																																																																					
34	22	63	30	18				1																																																																																																																																																																																																																																																																																																					
36	22	49	30	20				1																																																																																																																																																																																																																																																																																																					
38	23	44	30	21	1																																																																																																																																																																																																																																																																																																								
40	24	31	32	18	2																																																																																																																																																																																																																																																																																																								
42	25	11	32	19	1																																																																																																																																																																																																																																																																																																								
44	26	10	34	21	2																																																																																																																																																																																																																																																																																																								
46	21	1	36	18	1																																																																																																																																																																																																																																																																																																								
46	24	1	36	19	2																																																																																																																																																																																																																																																																																																								
46	26	3	36	20	1																																																																																																																																																																																																																																																																																																								
48	23	1	36	21	2																																																																																																																																																																																																																																																																																																								
48	25	1	38	20	1																																																																																																																																																																																																																																																																																																								
48	26	3	38	21	2																																																																																																																																																																																																																																																																																																								
48	27	1	38	22	1																																																																																																																																																																																																																																																																																																								
50	25	2	38	23	1																																																																																																																																																																																																																																																																																																								
50	26	1	38	25	1																																																																																																																																																																																																																																																																																																								
50	27	1	40	20	2																																																																																																																																																																																																																																																																																																								
50	28	1	40	22	2																																																																																																																																																																																																																																																																																																								
計		929	40	23	1																																																																																																																																																																																																																																																																																																								
			40	24	1																																																																																																																																																																																																																																																																																																								
径級	樹高	カラマツ	42	21	3																																																																																																																																																																																																																																																																																																								
24	23	1	42	22	2																																																																																																																																																																																																																																																																																																								
36	21	1	42	23	1																																																																																																																																																																																																																																																																																																								
計		2	44	17	1																																																																																																																																																																																																																																																																																																								
			44	20	1																																																																																																																																																																																																																																																																																																								
径級	樹高	モミ	44	21	3																																																																																																																																																																																																																																																																																																								
20	15	1	44	22	3																																																																																																																																																																																																																																																																																																								
22	13	1	44	23	2																																																																																																																																																																																																																																																																																																								
48	20	1	44	24	1																																																																																																																																																																																																																																																																																																								
計		3	44	25	1																																																																																																																																																																																																																																																																																																								
			46	21	1																																																																																																																																																																																																																																																																																																								
			46	22	2																																																																																																																																																																																																																																																																																																								
			46	25	1																																																																																																																																																																																																																																																																																																								
			50	21	1																																																																																																																																																																																																																																																																																																								
			50	23	1																																																																																																																																																																																																																																																																																																								
			52	21	2																																																																																																																																																																																																																																																																																																								
			52	24	2																																																																																																																																																																																																																																																																																																								
計					67																																																																																																																																																																																																																																																																																																								
スギ	生立木	低質材	122	7.58																																																																																																																																																																																																																																																																																																									
アカマツ	〃	〃	3	1.75																																																																																																																																																																																																																																																																																																									
モミ	〃	〃	14	0.44																																																																																																																																																																																																																																																																																																									
低質材N計			139	9.77																																																																																																																																																																																																																																																																																																									
クリ	生立木	一般材	1	0.33																																																																																																																																																																																																																																																																																																									
コナラ	〃	〃	1	0.57																																																																																																																																																																																																																																																																																																									
ホオノキ	〃	〃	3	1.20																																																																																																																																																																																																																																																																																																									
サクラ	〃	〃	2	1.28																																																																																																																																																																																																																																																																																																									
ミズキ	〃	〃	2	1.45																																																																																																																																																																																																																																																																																																									
一般材L計			9	4.83																																																																																																																																																																																																																																																																																																									
低質材L計	生立木	低質材	235	6.40																																																																																																																																																																																																																																																																																																									
合計			1,384	617.78																																																																																																																																																																																																																																																																																																									
4号物件計																																																																																																																																																																																																																																																																																																													
一般材N			1,353	824.66																																																																																																																																																																																																																																																																																																									
低質材N			204	14.75																																																																																																																																																																																																																																																																																																									
一般材L			24	12.86																																																																																																																																																																																																																																																																																																									
低質材L			399	12.10																																																																																																																																																																																																																																																																																																									
合計			1,980	864.37																																																																																																																																																																																																																																																																																																									

5・6号物件位置図



6号物件

5号物件

凡例	
	販売区域
	林道等

1:5000

販 売 物 件 明 細 書

入札番号	物 件 所 在 地				面積(ha)	伐採種	森林事務所
5	相馬市玉野字霊山国有林2252い林小班				4.51	皆伐	中村
樹 種	種 類	区 分	本 数	材 積	※国有林 普通林 ※ 搬出期間 契約日より 36ヶ月 ※ 林齢 63 年 ※ 主要樹種径級別内訳 次頁参照		
スギ	生立木	一般材	2,432	1,734.24			
ヒノキ	〃	〃	69	15.46			
ヒバ	〃	〃	1	0.26			
カラマツ	〃	〃	3	1.08			
アカマツ	〃	〃	650	387.81			
モミ	〃	〃	185	214.75			
一般材N計			3,340	2,353.60			
スギ	生立木	低質材	842	31.83			
ヒノキ	〃	〃	176	2.84			
アカマツ	〃	〃	76	16.58			
モミ	〃	〃	92	4.68			
低質材N計			1,186	55.93			
クリ	生立木	一般材	62	36.74			
ミズナラ	〃	〃	16	7.41			
コナラ	〃	〃	52	27.95			
ケヤキ	〃	〃	7	5.14			
ホオノキ	〃	〃	27	16.14			
サクラ	〃	〃	17	8.74			
カエデ	〃	〃	16	6.38			
センノキ	〃	〃	5	2.98			
ミズキ	〃	〃	6	3.16			
他 L	〃	〃	16	6.93			
一般材L計			224	121.57			
低質材L計			1,259	94.44			
合 計			6,009	2,625.54			

主要樹種径級別内訳(2252い)

径級	樹高	スギ	径級	樹高	ヒノキ	径級	樹高	アカマツ	径級	樹高	モミ	径級	樹高	モミ	径級	樹高	カラマツ
12	11	158	12	8	8	16	15	30	16	7	2	36	21	4	18	14	1
14	13	172	14	9	13	18	16	32	16	8	1	36	22	3	24	23	1
16	15	156	16	9	10	20	16	48	16	10	2	36	23	2	26	14	1
18	16	120	18	10	1	22	17	54	16	11	1	36	24	1	計		3
20	17	135	18	11	1	24	18	68	16	12	2	38	16	1			
22	19	141	18	12	2	26	18	54	16	14	3	38	20	1	径級	樹高	ヒバ
24	19	135	18	13	2	28	18	67	16	15	1	38	22	1	22	13	1
26	20	172	18	14	1	30	19	59	16	16	1	38	23	3	計		1
28	21	129	20	11	2	32	19	67	16	18	1	38	24	2			
30	22	147	20	12	4	34	19	63	18	10	1	40	21	1			
32	23	149	20	13	1	36	17	1	18	11	2	40	22	1			
34	23	158	20	14	1	36	18	5	18	12	1	40	23	2			
36	23	153	22	13	2	36	19	2	18	13	3	42	20	1			
38	24	116	22	14	1	36	20	1	18	14	1	42	21	1			
40	24	123	22	17	2	36	21	4	18	15	5	42	23	2			
42	25	86	22	18	1	36	22	5	20	9	1	44	21	1			
44	26	73	22	19	1	36	23	5	20	11	1	44	23	3			
46	26	42	22	24	1	36	24	7	20	13	2	44	24	1			
48	23	1	24	15	2	36	25	2	20	15	1	44	25	1			
48	24	3	24	16	1	36	26	1	20	16	2	44	27	1			
48	25	6	24	17	1	38	18	1	22	10	1	46	17	1			
48	26	5	24	18	1	38	20	5	22	13	2	46	23	1			
48	27	1	26	16	1	38	21	7	22	15	2	46	24	2			
48	28	3	26	21	1	38	22	6	22	18	1	48	22	3			
48	29	4	28	18	1	38	23	3	22	20	1	48	23	1			
48	30	2	28	19	1	38	24	2	22	21	1	50	21	1			
50	22	1	30	16	1	38	25	1	24	14	3	50	23	1			
50	24	1	30	18	2	38	26	1	24	15	2	50	24	2			
50	25	4	30	19	1	38	28	1	24	16	2	52	20	1			
50	26	4	34	20	1	38	29	1	24	17	2	52	23	2			
50	27	4	34	23	1	38	30	1	24	19	2	52	25	3			
50	28	3	計		69	40	18	1	24	20	2	54	21	1			
50	29	1				40	19	1	26	14	1	54	23	2			
50	30	1				40	20	1	26	16	2	54	24	1			
52	25	2				40	21	3	26	17	1	54	25	2			
52	27	1				40	22	5	26	18	1	54	27	1			
52	28	1				40	23	1	26	19	1	54	29	1			
52	29	3				40	24	3	28	18	2	56	20	1			
52	30	1				40	25	2	28	19	2	56	24	1			
54	25	2				40	26	1	28	20	1	56	26	2			
54	26	1				40	28	1	28	21	4	58	22	1			
54	27	1				42	16	1	30	16	1	58	24	1			
54	28	2				42	17	1	30	17	1	58	25	1			
56	25	1				42	20	1	30	19	1	60	20	1			
56	28	1				42	21	2	30	20	5	60	22	1			
56	29	1				42	22	3	30	21	3	60	23	1			
58	25	1				42	23	3	30	23	1	60	24	1			
60	25	1				42	24	1	32	16	2	60	25	1			
60	28	1				42	25	2	32	18	1	62	20	1			
64	25	1				44	21	1	32	19	1	62	23	1			
66	23	1				44	22	3	32	20	1	62	27	1			
66	27	1				44	23	1	32	21	2	64	22	1			
計		2,432				44	25	1	32	22	2	70	24	1			
						46	19	1	32	23	1	70	26	1			
						46	20	1	34	18	1	76	23	1			
						46	21	1	34	20	2	計		185			
						46	25	1	34	21	4						
						46	27	1	34	22	2						
						46	29	1	34	24	1						
						48	21	1	36	19	2						
						計		650	36	20	3						

販売物件明細書

入札番号	物件所在地				面積(ha)	伐採種	森林事務所
6	相馬市玉野字霊山国有林2253ほ林小班				3.42	皆伐	中村
樹種	種類	区分	本数	材積	※国有林 普通林		
スギ	生立木	一般材	1,940	1,464.32	※ 搬出期間 契約日より 36ヶ月 ※ 林齢 61年 ※ 主要樹種径級別内訳 次頁参照		
ヒノキ	〃	〃	34	7.18			
カラマツ	〃	〃	32	35.67			
アカマツ	〃	〃	283	157.28			
モミ	〃	〃	24	21.35			
一般材N計			2,313	1,685.80			
スギ	生立木	低質材	386	21.40			
ヒノキ	〃	〃	194	3.06			
アカマツ	〃	〃	36	10.83			
モミ	〃	〃	105	3.20			
低質材N計			721	38.49			
クリ	生立木	一般材	146	91.90			
ミズナラ	〃	〃	1	0.48			
コナラ	〃	〃	6	2.65			
ミズメ	〃	〃	1	0.64			
ホオノキ	〃	〃	7	4.77			
サクラ	〃	〃	40	22.39			
シナノキ	〃	〃	2	0.95			
センノキ	〃	〃	7	4.05			
ミズキ	〃	〃	38	18.43			
他L	〃	〃	5	2.45			
一般材L計			253	148.71			
低質材L計			1,251	103.44			
合計			4,538	1,976.44			

