

## 令和6年度 第4回 立木公売入札結果

利根沼田森林管理署

売払 番号	物件所在地	伐採種	林種	林齢	面積 (ha)	樹種	本数 (本)	材積 (m <sup>3</sup> )	最高入札価格	応札者数	最高入札者	備考
3	沼田市下川田町字下川田 子持山国有林162ほ林小班	皆伐	分造	65	10.78	スギ外	—	6,289.28	12,224,000	3	小田原緑化開発	
4	利根郡川場村大字川場湯原字 川場谷国有林21い林小班	皆伐	分造	56	3.29	スギ外	—	1,533.63	4,000,000	3	赤城造林	
5	沼田市利根町平川字 真菜板倉国有林75は林小班	皆伐	分造	64	10.45	スギ外	—	6,371.81	6,800,000	2	角石林業	

令和6年度 第4回 立木公売物件一覧表

売払 番号	物件所在地	面積 (ha)	樹種	本数 (本)	材積 (m <sup>3</sup> )	備考
1	沼田市上癸知字迦葉山丙350ノ1国有林 沼田(森) 7る 林小班 伐採種 皆伐【分造】 林齢 68 年生	19.39	スギ 外	—	8,222.36	【分収造林】橋壁竹松外235名 ○標準地調査法 ○官民界標識注意 ○土場・一部搬出路: 民有地借り上げ要
2	利根郡昭和村大字糸井字系ノ瀬赤城山国有林 沼田(森) 157む2 林小班 伐採種 皆伐【分造】 林齢 36 年生	1.90	ミズキ 外	—	343.73	【分収造林】吉野源作 ○標準地調査法
3	沼田市下川田町字下川田子持山国有林 沼田(森) 162ほ 林小班 伐採種 皆伐【分造】 林齢 65 年生	10.78	スギ 外	—	6,289.28	【分収造林】屋形原部分林組合 ○標準地調査法 ○搬出に必要な作業道の修繕要
4	利根郡川場村大字川場湯原字川場谷国有林 谷地(森) 21い 林小班 伐採種 皆伐【分造】 林齢 56 年生	3.29	スギ 外	—	1,533.63	【分収造林】谷地明治百年記念部分林組合 ○標準地調査法 ○官民界標識注意 ○水源涵養保安林 ○貸付している施設(電気施設・道路敷)があるため 損傷させることのないように注意 ○土場予定区域周辺に貸付している仮設道路敷が あるため損傷させることのないように注意 ○販売区域周辺に貸付している水道施設があるため 沢を濁さないように注意
5	沼田市利根町平川字真菜板倉国有林 鎌田(森) 75は 林小班 伐採種 皆伐【分造】 林齢 64 年生	10.45	スギ 外	—	6,371.81	【分収造林】下平部分林組合 ○標準地調査法 ○官民境界標識注意 ○土場・一部搬出路: 民有地借り上げ要 ○貸付している施設(送電線・作業道敷)があるため 損傷させることのないように注意
	合計	45.81		—	22,760.81	

※ 詳細については、各物件明細書をご確認ください。

本物件は、持続可能な森林経営が営まれ、伐採に当たって森林に関する法令に照らし、手続きが適切になされた森林の立木である。

## 売 払 番 号 3 号 (合計)

- 1 物件所在地 沼田市下川田町字下川田子持山国有林 162ほ 林小班 【分収造林】  
 2 伐採方法 皆伐  
 3 伐採面積 10.78 ha  
 4 林 齢 65 年生  
 5 搬出期限 36 ヶ月  
 6 調査方法 標準地調査法  
 7 物件内訳

樹種	種類	類別	本数(本)	材積(m <sup>3</sup> )	MEMO
スギ	生立木	一般用材	—	4,454.11	
アカマツ			—	97.80	
一般材N計			—	4,551.91	
	生立木	一般用材			2番札
一般材L計				0.00	
一般材計				4,551.91	
スギ	生立木	パルプ用材	—	1,027.63	1番札
アカマツ			—	523.48	
他L			—	186.26	
パルプ用材計			—	1,737.37	
合計			—	6,289.28	

一般用材主要樹種径級別内訳							
胸高直径	平均樹高	本数	材積	胸高直径	平均樹高	本数	材積
(内訳のとおり)							
計						0	0.00

- 8 搬出の条件等  
 ○搬出のための作業道は修繕が必要となります。
- 9 その他の条件等  
 ○本物件は標準地調査法により調査しておりますので、数量及び材積については、標準地の調査数量を面積比例した目安数量となります。入札にあたりましては、現物熟覧により入札をお願いします。  
 ○【分収造林】屋形原部分林組合

売 払 番 号 3 号 - 1 (内訳 1/2)

- 1 物件所在地 沼田市下川田町字下川田子持山国有林 162ほ 林小班 【分収造林】  
 2 伐採方法 皆伐  
 3 伐採面積 7.55 ha  
 4 林 齢 65 年生  
 5 搬出期限 36 ヶ月  
 6 調査方法 標準地調査法  
 7 物件内訳

樹種	種類	類別	本数(本)	材積(m³)	MEMO
スギ	生立木	一般用材	—	4,454.11	
一般材N計			—	4,454.11	
	生立木	一般用材			2番札
一般材L計			—	0.00	
一般材計			—	4,454.11	
スギ	生立木	パルプ用材	—	1,027.63	1番札
アカマツ			—	59.98	
パルプ用材計			—	1,087.61	
合計			—	5,541.72	

一般用材主要樹種径級別内訳(標準地)							
標準地1	スギ						
胸高直径	平均樹高	本数	材積	胸高直径	平均樹高	本数	材積
16	18	1	0.19	26	24	6	3.84
18	16	1	0.21	26	25	1	0.67
18	18	1	0.24	28	19	1	0.55
18	19	1	0.25	28	21	3	1.86
18	20	3	0.78	28	22	1	0.66
18	21	2	0.56	28	23	8	5.52
18	22	2	0.58	28	24	10	7.30
20	16	2	0.50	28	25	3	2.31
20	17	1	0.27	30	21	1	0.70
20	18	1	0.29	30	22	3	2.22
20	20	1	0.32	30	23	2	1.56
20	21	5	1.70	30	24	2	1.64
20	22	3	1.08	30	25	7	6.02
20	23	1	0.37	30	26	4	3.60
20	24	1	0.39	30	27	1	0.95
22	18	2	0.68	32	22	2	1.64
22	19	3	1.08	32	23	1	0.86
22	20	2	0.78	32	24	2	1.80
22	21	6	2.46	32	25	2	1.88
22	22	3	1.29	32	26	3	2.94
22	23	5	2.30	32	27	2	2.04
22	24	1	0.48	34	24	3	3.00
22	25	1	0.50	34	25	2	2.08
24	14	1	0.30	34	26	3	3.27
24	21	2	0.96	36	24	2	2.20
24	22	7	3.50	36	25	1	1.15
24	23	6	3.18	36	26	1	1.20
24	24	3	1.68	36	27	2	2.50
26	19	2	0.98	38	24	1	1.22
26	20	2	1.04	38	25	1	1.27
26	22	2	1.16	38	27	2	2.76
26	23	8	4.88				
合計						165	106.19
区域面積:						7.55	ha
標準地面積:						0.18	ha

- 8 搬出の条件等  
 ○搬出のための作業道は修繕が必要となります。

- 9 その他の条件等  
 ○本物件は標準地調査法により調査しておりますので、数量及び材積については、標準地の調査数量を面積比例した目安数量となります。入札にあたりましては、現物熟覧により入札をお願いします。  
 ○【分収造林】屋形原部分林組合



売 払 番 号 3 号 - 2 (内訳 2/2)

- 1 物件所在地 沼田市下川田町字下川田子持山国有林 162ほ 林小班 【分収造林】  
 2 伐採方法 皆伐  
 3 伐採面積 3.23 ha  
 4 林 齢 65 年生  
 5 搬出期限 36 ヶ月  
 6 調査方法 標準地調査法  
 7 物件内訳

樹種	種類	類別	本数(本)	材積(m <sup>3</sup> )	MEMO
アカマツ	生立木	一般用材	—	97.80	3番札
一般材N計			—	97.80	
	生立木	一般用材	—	0.00	
一般材L計			—	0.00	
一般材計	—	—	97.80		
アカマツ	生立木	パルプ用材	—	463.50	1番札
他L			—	186.26	
パルプ用材計	—	—	649.76		
合計	—	—	—	747.56	

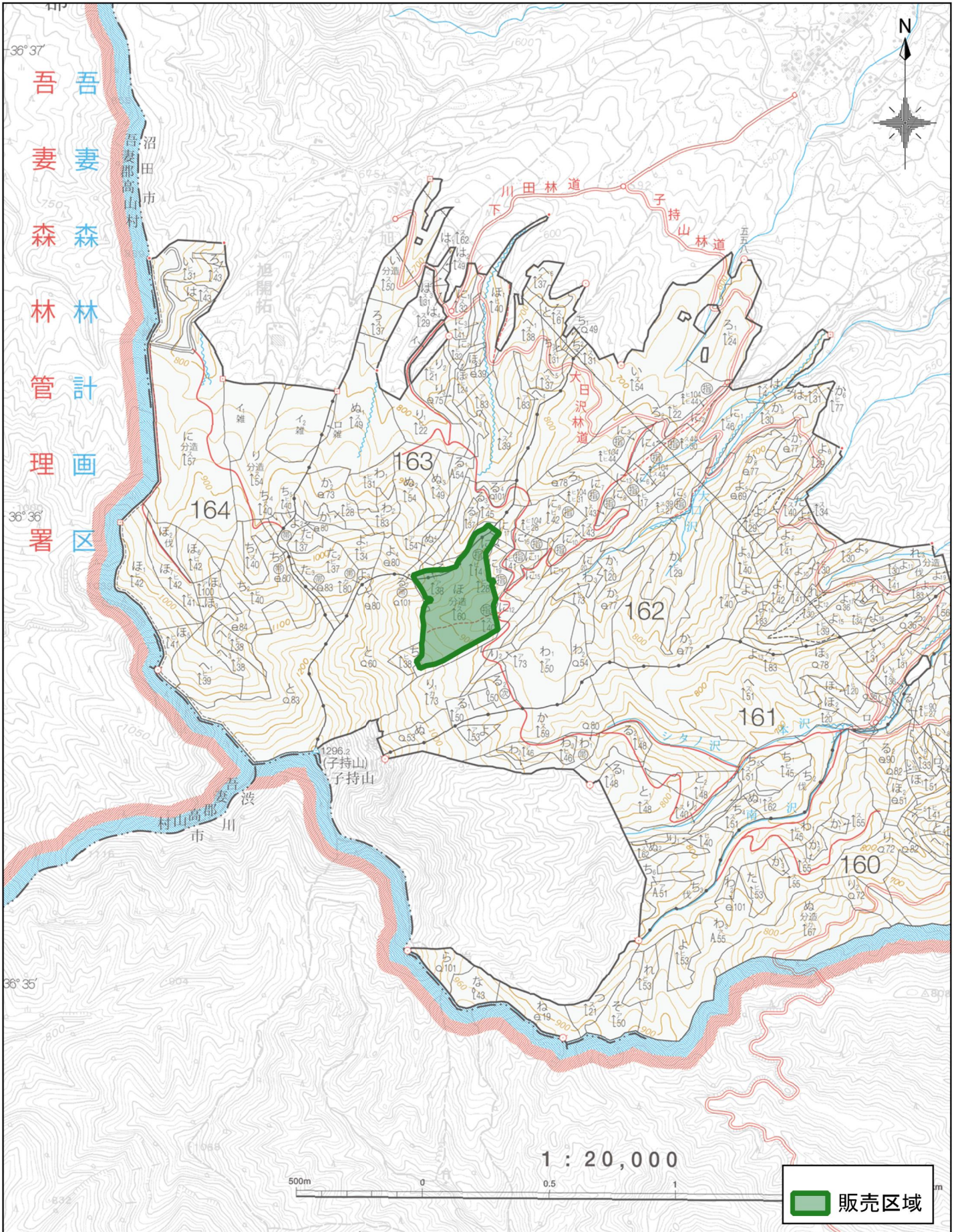
一般用材主要樹種径級別内訳(標準地)							
標準地2		アカマツ		標準地3		アカマツ	
胸高直径	平均樹高	本数	材積	胸高直径	平均樹高	本数	材積
26	16	1	0.40	30	16	1	0.52
30	15	1	0.49	34	18	1	0.74
32	15	1	0.55	36	14	1	0.63
36	15	1	0.68	36	15	1	0.68
				40	14	1	0.76
小計		4	2.12	小計		5	3.33
				合計		9	5.45
区域面積:						3.23	ha
標準地面積:						0.18	ha

- 8 搬出の条件等  
 ○搬出のための作業道は修繕が必要となります。
- 9 その他の条件等  
 ○本物件は標準地調査法により調査しておりますので、数量及び材積については、標準地の調査数量を面積比例した目安数量となります。入札にあたりましては、現物熟覧により入札をお願いします。  
 ○【分収造林】屋形原部分林組合



# << 物件位置図 >>

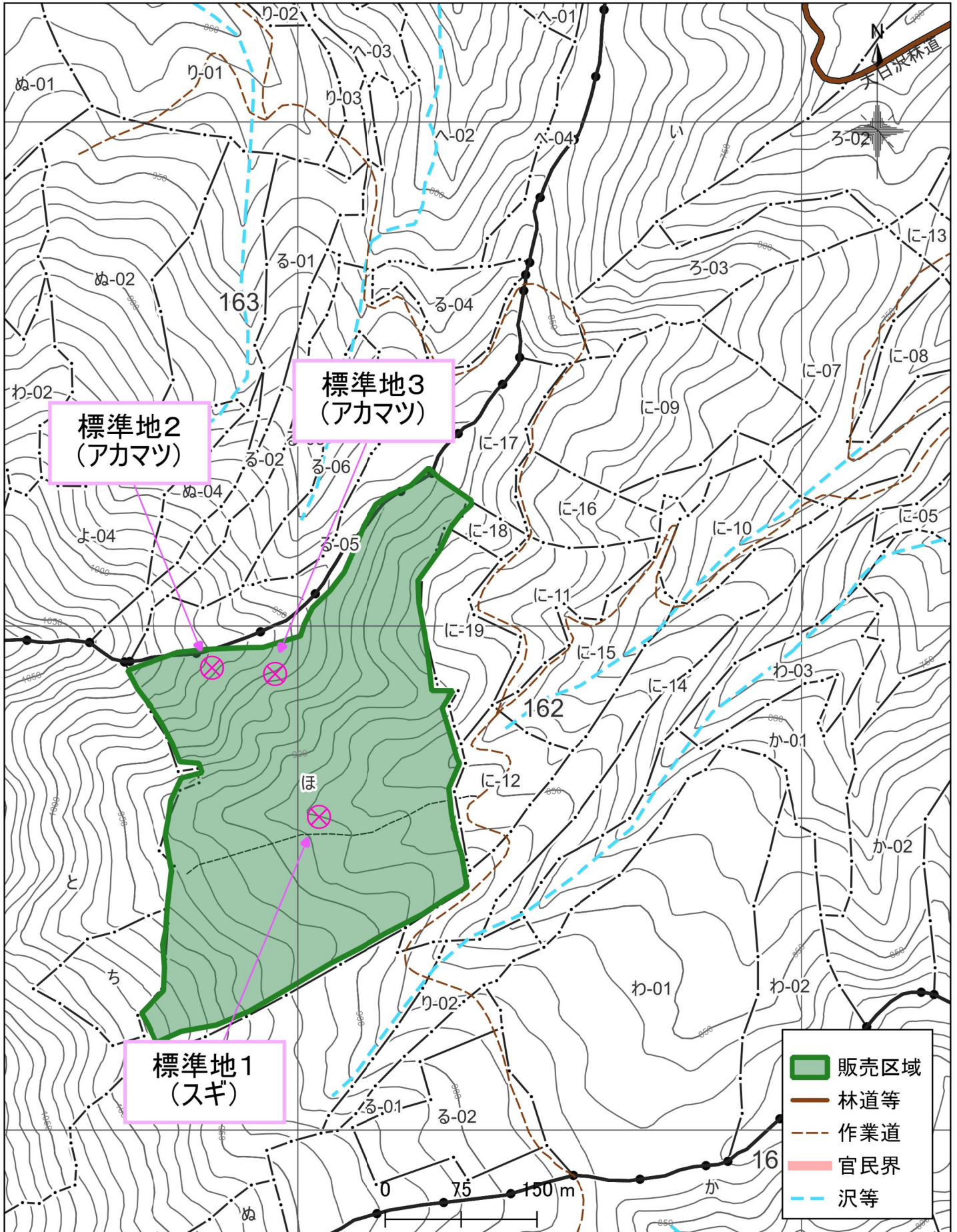
場所 : 沼田市下川田町字下川田子持山国有林162ほ林小班 【分収造林】





<< 物件区域図 >>

場所 : 沼田市下川田町字下川田子持山国有林162ほ林小班 【分収造林】



## 売 払 番 号 4 号 (合計)

- 1 物件所在地 利根郡川場村大字川場湯原字川場谷国有林 21い 林小班【分収造林】  
 2 伐採方法 皆 伐  
 3 伐採面積 3.29 ha  
 4 林 齢 56 年生  
 5 搬出期限 36 ヶ月  
 6 調査方法 標準地調査法  
 7 物件内訳

MEMO

樹種	種類	類別	本数(本)	材積(m <sup>3</sup> )		
スギ	生立木	一般用材	-	1,143.76	3番札	
			-	1,143.76		
一般材N計			-	1,143.76	2番札	
生立木 一般用材			-	0.00		
一般材L計			-	1,143.76	1番札	
一般材計			-	389.87		
スギ	生立木	パルプ用材	-	274.07	1番札	
他L			-	115.80		
パルプ用材計			-	1,533.63		
合計			-			

一般用材主要樹種径級別内訳							
標準地1	スギ			標準地1	スギ		
胸高直径	平均樹高	本数	材積	胸高直径	平均樹高	本数	材積
18	17	1	0.22	20	19	1	0.30
20	22	1	0.36	20	20	1	0.32
22	20	1	0.39	22	17	1	0.32
22	21	1	0.41	22	18	1	0.34
22	22	1	0.43	22	19	1	0.36
24	19	1	0.42	22	20	1	0.39
26	17	1	0.43	24	18	3	1.20
26	20	1	0.52	24	19	1	0.42
26	21	3	1.65	24	20	4	1.80
26	23	1	0.61	24	21	2	0.96
26	25	1	0.67	26	18	2	0.92
28	19	1	0.55	26	19	4	1.96
28	22	2	1.32	26	20	2	1.04
28	23	4	2.76	26	21	2	1.10
28	24	2	1.46	28	18	1	0.52
30	21	1	0.70	28	19	3	1.65
30	22	3	2.22	28	20	1	0.59
30	23	2	1.56	28	21	2	1.24
32	22	1	0.82	30	21	1	0.70
32	24	4	3.60	30	22	1	0.74
34	24	1	1.00	30	23	1	0.78
34	25	2	2.08	32	21	3	2.34
34	26	1	1.09	32	22	1	0.82
36	22	1	1.01	32	23	2	1.72
36	24	2	2.20	32	24	1	0.90
36	25	1	1.15	34	21	1	0.87
36	26	1	1.20	34	22	1	0.91
38	24	1	1.22	34	23	3	2.85
38	26	1	1.32	34	24	2	2.00
38	27	1	1.38	36	22	1	1.01
40	24	1	1.33	36	23	1	1.06
				38	26	1	1.32
小計		46	36.08	小計		53	33.45
				合計		99	69.53
				区域面積:		3.29	ha
				標準地面積:		0.20	ha

8 搬出の条件等

○官民界標識注意

○水源涵養保安林に指定されていることから、搬出路及び土場の作設・使用には「保安林内土地の形質変更協必要となります(署が実施)。

○貸付している電気施設及び道路敷があるため、損傷させることのないように注意してください。

○土場予定区域周辺に貸付している仮設道路敷があるため、損傷させることのないように注意してください。

○販売区域周辺に貸付している水道施設があるため、林内の沢を濁さないように十分注意してください。

9 その他の条件等

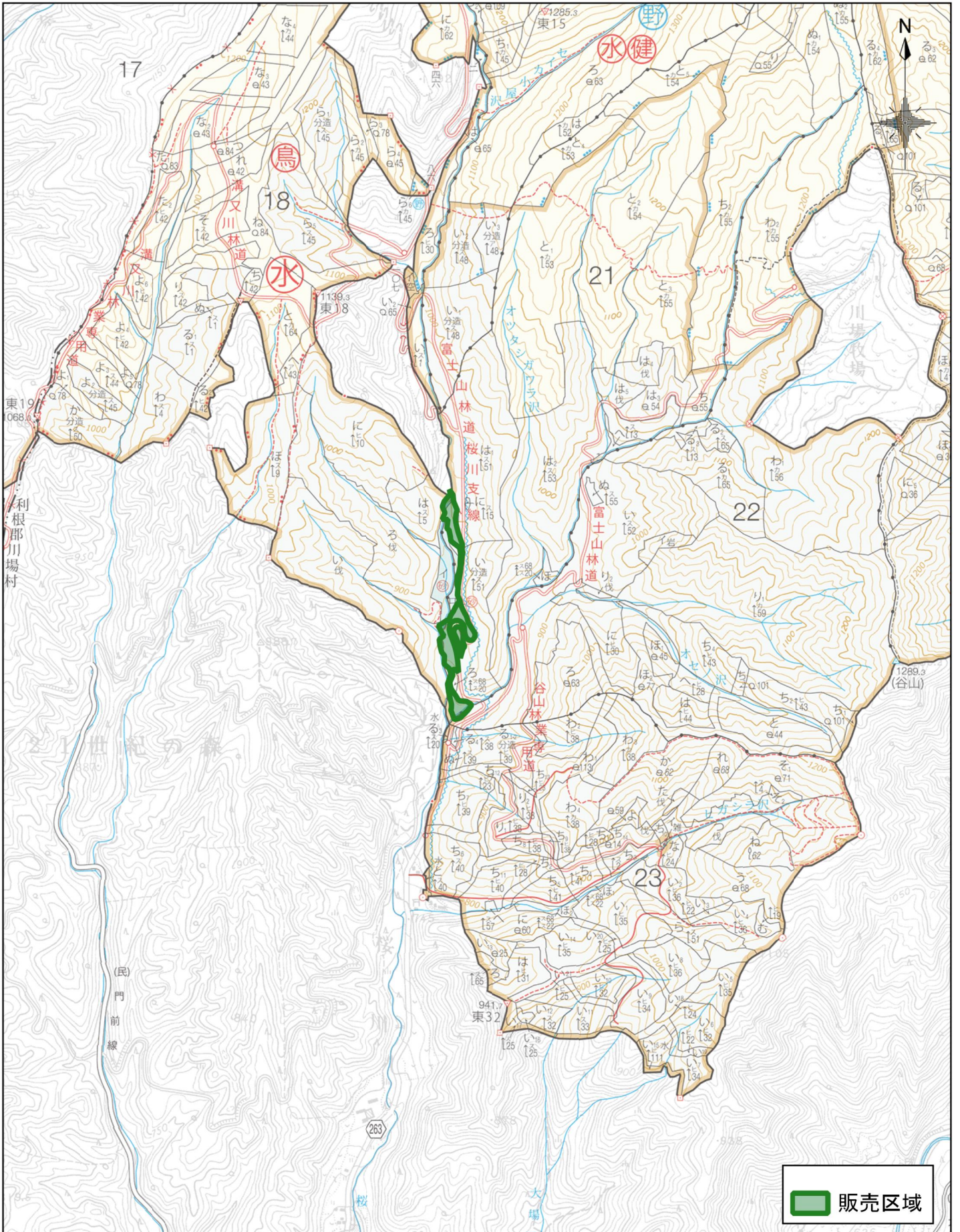
○本物件は標準地調査法により調査しておりますので、数量及び材積については、標準地の調査数量を面積比例した目安数量となります。入札にあたりましては、現物熟覧により入札をお願いします。

○【分収造林】谷地明治百年記念部分林組合



# << 物件位置図 >>

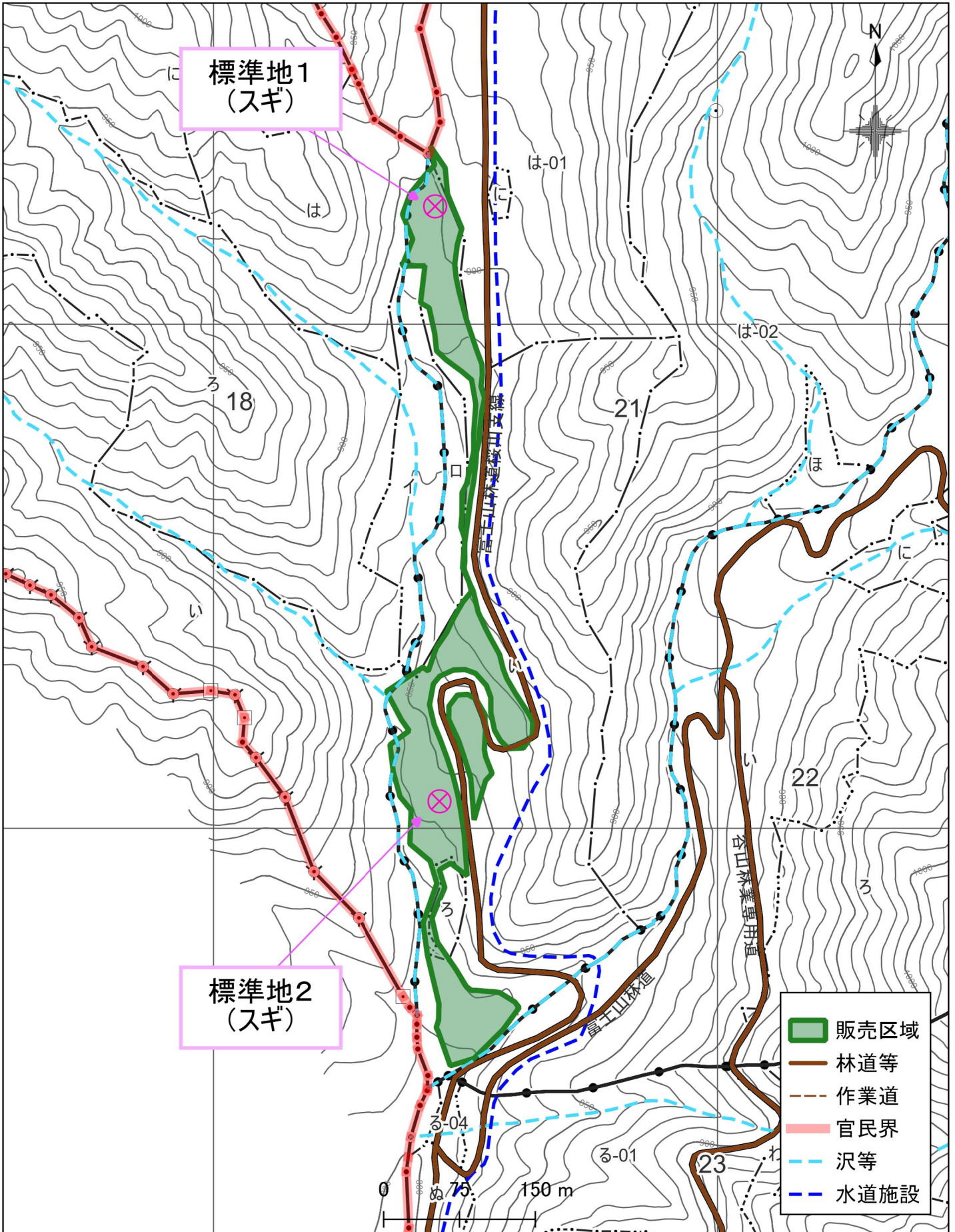
場所 : 利根郡川場村大字川場湯原字川場谷国有林21い林小班 【分収造林】





<< 物件区域図 >>

場所 : 利根郡川場村大字川場湯原字川場谷国有林21い林小班 【分収造林】



**売 払 番 号 5 号 (合計)**

- 1 物件所在地 沼田市利根町平川字真菜板倉国有林 75は 林小班【分収造林】  
 2 伐採方法 皆伐  
 3 伐採面積 10.45 ha  
 4 林 齢 64 年生  
 5 搬出期限 36 ヶ月  
 6 調査方法 **標準地調査法**  
 7 物件内訳

樹種	種類	類別	本数(本)	材積(m <sup>3</sup> )	MEMO
スギ	生立木	一般用材	—	3,296.67	
カラマツ			—	1,958.58	
一般材N計			—	5,255.25	
	生立木	一般用材			2番札
一般材L計			—	0.00	
一般材計			—	5,255.25	
スギ	生立木	パルプ用材	—	503.14	1番札
カラマツ			—	302.63	
他L			—	310.79	
パルプ用材計			—	1,116.56	
合計			—	6,371.81	

一般用材主要樹種径級別内訳								
胸高直径	平均樹高	本数	材積	胸高直径	平均樹高	本数	材積	
(内訳のとおり)								
						計	0	0.00

- 8 搬出の条件等  
 ○官民境界標識注意  
 ○貸付している施設(送電線・作業道敷)があるため、損傷させることのないように注意してください。  
 ○土場・一部搬出路については民有地借り上げが必要となります。
- 9 その他の条件等  
 ○本物件は標準地調査法により調査しておりますので、数量及び材積については、標準地の調査数量を面積比例した目安数量となります。入札にあたりましては、現物熟覧により入札をお願いします。  
 ○【分収造林】下平部分林組合



売 払 番 号 5 号 - 1 (内訳 1/2)

- 1 物件所在地 沼田市利根町平川字真菜板倉国有林 75は 林小班【分収造林】  
 2 伐採方法 皆伐  
 3 伐採面積 5.75 ha  
 4 林 齢 64 年生  
 5 搬出期限 36 ヶ月  
 6 調査方法 標準地調査法  
 7 物件内訳

MEMO

樹種	種類	類別	本数(本)	材積(m³)	
スギ	生立木	一般用材	—	3,296.67	3番札
			—	3,296.67	
一般材N計			—	3,296.67	
	生立木	一般用材	—	0.00	2番札
			—	3,296.67	
一般材L計			—	0.00	
一般材計			—	3,296.67	
スギ	生立木	パルプ用材	—	503.14	1番札
他L			—	24.60	
パルプ用材計			—	527.74	
合計			—	3,824.41	

一般用材主要樹種径級別内訳(標準地)							
標準地1		スギ		標準地2		スギ	
胸高直径	平均樹高	本数	材積	胸高直径	平均樹高	本数	材積
16	17	1	0.18	20	22	1	0.36
22	22	1	0.43	24	18	2	0.80
24	16	2	0.70	24	22	1	0.50
24	20	1	0.45	24	25	2	1.18
24	21	1	0.48	26	21	1	0.55
26	18	1	0.46	26	24	2	1.28
26	20	1	0.52	26	28	1	0.77
26	23	2	1.22	28	24	1	0.73
28	22	2	1.32	28	25	1	0.77
28	23	1	0.69	28	26	2	1.60
28	24	1	0.73	28	28	2	1.74
30	16	1	0.51	30	26	3	2.70
30	24	2	1.64	30	27	1	0.95
30	25	1	0.86	30	28	1	0.99
30	27	1	0.95	30	29	2	2.06
32	23	1	0.86	32	21	1	0.78
32	25	1	0.94	32	23	1	0.86
34	20	1	0.82	32	25	1	0.94
34	21	1	0.87	32	27	1	1.02
34	23	2	1.90	32	28	1	1.06
34	24	2	2.00	32	29	2	2.20
34	25	2	2.08	34	26	1	1.09
34	27	1	1.13	34	27	1	1.13
36	27	1	1.25	34	28	4	4.72
36	28	1	1.30	34	29	2	2.44
36	29	1	1.35	36	28	1	1.30
38	24	1	1.22	36	29	4	5.40
38	26	1	1.32	36	30	1	1.40
40	24	1	1.33	38	27	2	2.76
40	26	1	1.45	38	28	1	1.43
44	27	1	1.77	38	30	1	1.54
44	28	1	1.84	40	25	1	1.39
46	27	1	1.92	40	26	1	1.45
46	28	1	1.99	40	30	2	3.38
46	29	1	2.06	42	28	1	1.69
48	27	1	2.07	42	30	1	1.81
小計		43	42.61	44	29	1	1.90
				46	27	1	1.92
小計						56	60.59
合計						99	103.20
区域面積:						5.75	ha
標準地面積:						0.18	ha

8 搬出の条件等

○官民境界標識注意

○貸付している施設(送電線・作業道敷)があるため、損傷させることのないように注意してください。

○土場・一部搬出路については民有地借り上げが必要となります。

9 その他の条件等

○本物件は標準地調査法により調査しておりますので、数量及び材積については、標準地の調査数量を面積比例した目安数量となります。入札にあたりましては、現物熟覧により入札をお願いします。

○【分取造林】下平部分林組合

売 払 番 号 5 号 - 2 (内訳 2/2)

- 1 物件所在地 沼田市利根町平川字真菜板倉国有林 75は 林小班【分収造林】  
 2 伐採方法 皆伐  
 3 伐採面積 4.70 ha  
 4 林 齢 64 年生  
 5 搬出期限 36 ヶ月  
 6 調査方法 標準地調査法  
 7 物件内訳

MEMO

樹種	種類	類別	本数(本)	材積(m <sup>3</sup> )	
カラマツ	生立木	一般用材	—	1,958.58	3番札
			—	—	
一般材N計			—	1,958.58	
	生立木	一般用材	—	—	2番札
			—	—	
一般材L計			—	0.00	
一般材計			—	1,958.58	
カラマツ	生立木	パルプ用材	—	302.63	1番札
他L			—	286.19	
パルプ用材計			—	588.82	
合計			—	2,547.40	

一般用材主要樹種径級別内訳(標準地)							
標準地3	カラマツ			標準地4	カラマツ		
胸高直径	平均樹高	本数	材積	胸高直径	平均樹高	本数	材積
20	14	1	0.22	24	23	2	1.06
20	23	2	0.74	24	25	1	0.58
20	24	2	0.76	26	23	1	0.62
24	22	1	0.51	26	25	1	0.68
24	23	1	0.53	26	26	1	0.71
24	26	1	0.61	28	29	1	0.92
24	28	1	0.66	30	28	1	1.02
26	25	1	0.68	32	29	1	1.18
26	28	1	0.77	32	30	2	2.46
26	29	1	0.79	34	23	1	1.02
28	24	1	0.75	34	26	1	1.16
28	26	1	0.82	34	29	1	1.31
28	27	1	0.85	36	29	1	1.43
28	29	2	1.84	36	30	1	1.49
30	27	2	1.96	36	31	1	1.54
30	28	1	1.02	38	26	1	1.39
30	29	1	1.05	38	27	1	1.45
32	28	1	1.14	38	29	3	4.71
32	30	2	2.46	38	30	2	3.26
34	25	1	1.11	40	27	1	1.55
34	27	1	1.21	42	29	2	3.66
34	29	1	1.31	42	30	1	1.90
34	32	1	1.45	42	31	1	1.97
36	26	1	1.28	46	29	1	2.16
36	27	1	1.33				
36	30	1	1.49				
38	28	1	1.51				
38	29	2	3.14				
38	32	1	1.74				
44	30	1	2.05				
小計		36	35.78	小計		30	39.23
				合計		66	75.01
区域面積:						4.70	ha
標準地面積:						0.18	ha

8 搬出の条件等

- 官民境界標識注意
- 貸付している施設(送電線・作業道敷)があるため、損傷させることのないように注意してください。
- 土場・一部搬出路については民有地借り上げが必要となります。

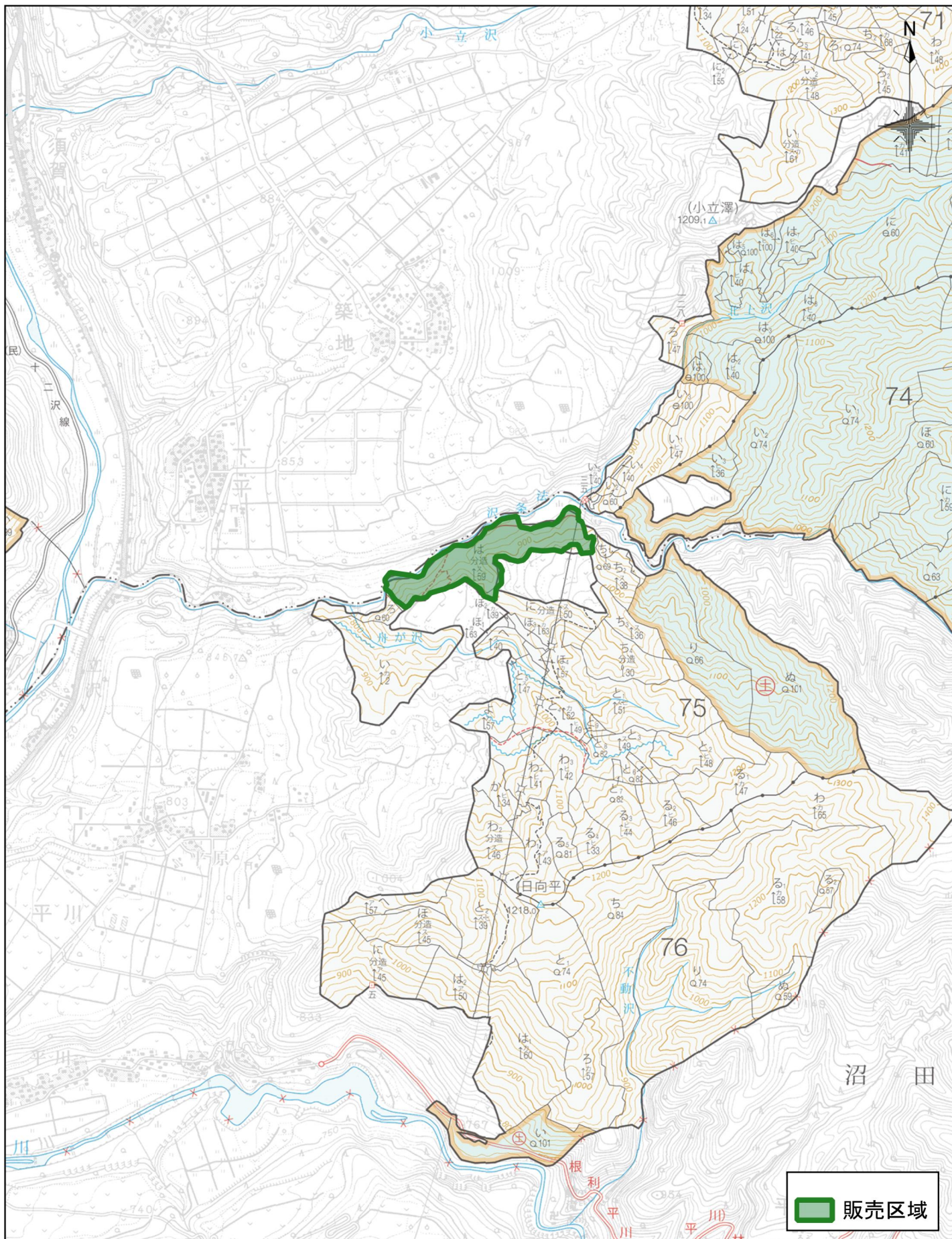
9 その他の条件等

- 本物件は標準地調査法により調査しておりますので、数量及び材積については、標準地の調査数量を面積比例した目安数量となります。入札にあたりましては、現物熟覧により入札をお願いします。
- 【分収造林】下平部分林組合



# << 物件位置図 >>

場所：沼田市利根町平川字真菜板倉国有林75は林小班 【分収造林】





<< 物件区域図 >>

場所 : 沼田市利根町平川字真菜板倉国有林75は林小班 【分収造林】

