

令和6年度 第4回 立木公売入札結果

茨城森林管理署

売払 番号	物件所在地	伐採種	林種	林齢	面積 (ha)	樹種	本数 (本)	材積 (m ³)	最高入札価格	応札者数	最高入札者	備考
1	常陸太田市天下野町字 金砂国有林2057と林小班外10	皆伐	分造	80~10 1	22.85	スギ外	11,079	14,900.24	42,300,000	2	(株)堀江林業	

立 木 入 札 物 件 一 覧 表

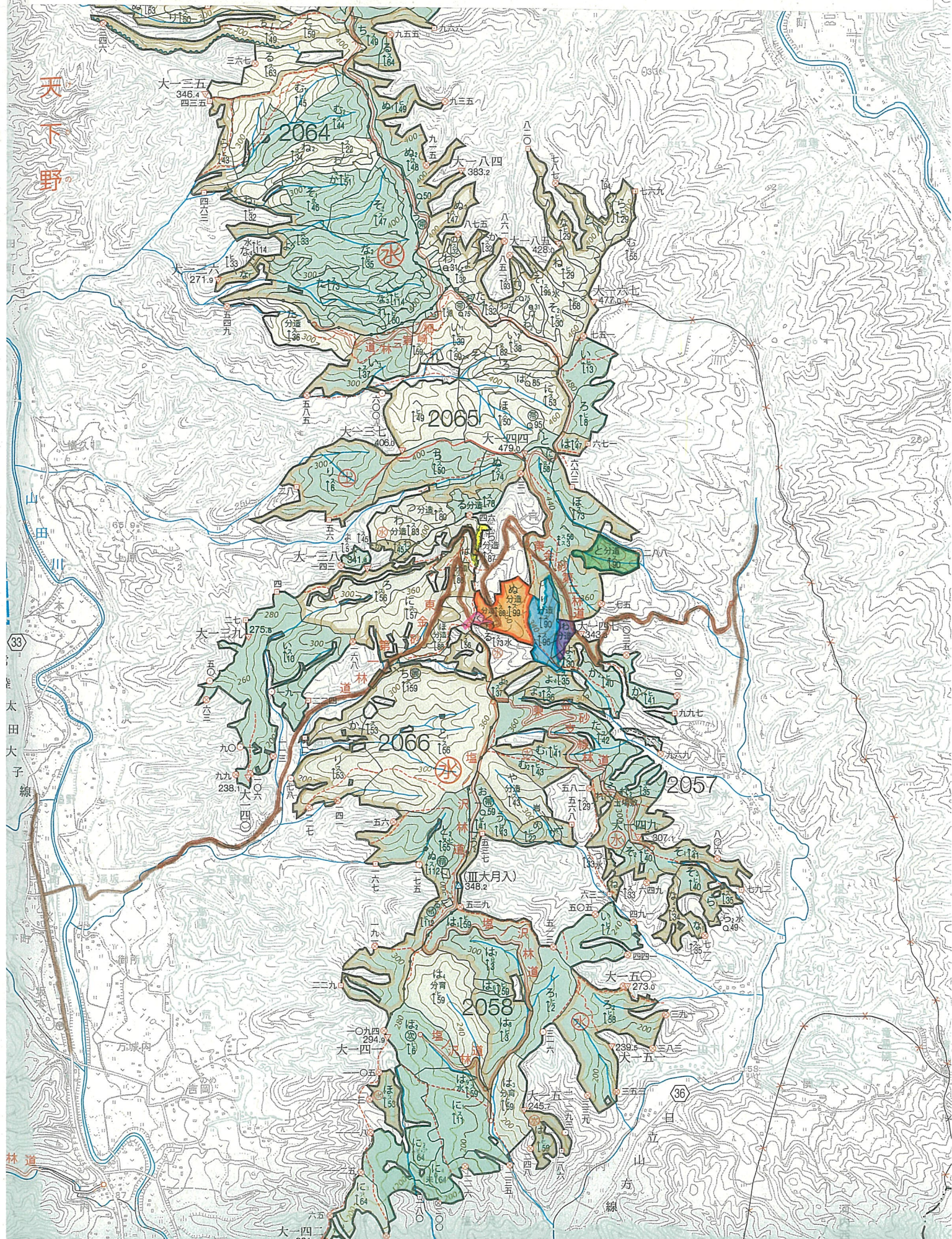
入札番号	管轄事務所	伐採種	物件所在地			樹種	林齢	面積	数量		見積		備考
			市町村大字	国有林	林小班				本数	材積	単価	金額	
1	天下野	立木 (皆伐)	常陸太田市 天下野町	金砂	2057 と	スギ外3	92	2.70	918	1,749.87			分収 造林
					2057 ち	スギ外1	89	0.22	134	171.93			
					2057 り	スギ外1	92	3.27	1,039	1,853.66			
					2057 ぬ	スギ外1	101	4.14	1,372	2,410.91			
					2057 わ	スギ外2	98	0.91	389	679.48			
					2057 く	スギ外1	90	0.25	211	178.44			
					2065 る	スギ外1	80	1.14	730	579.15			
					2065 わ	スギ外1	85	2.67	1,195	1,862.09			
					2065 っ	スギ外1	82	2.42	966	1,254.68			
					2066 は	スギ外1	88	2.47	1,863	2,136.06			
				2066 ほ	スギ外1	90	2.66	2,262	2,023.97				
2	石塚	立木 (皆伐)	城里町 上古内	南新田	13 か1	スギ外3	61	6.87	4,167	2,548.71			分収 育林
3	石塚	立木 (皆伐)	城里町 上古内	南新田	13 わ2	スギ外2	58	1.13	1,189	778.64			分収 育林
					13 か2	スギ外3	61	3.30	1,846	1,518.73			
4	石塚	立木 (皆伐)	常陸大宮市 下伊勢畑	相川シキビ	39 り	スギ外2	63	1.91	1,437	1,077.20			分収 育林
					39 ぬ	スギ外1	61	1.07	648	782.14			
5	七会	立木 (皆伐)	城里町 下赤沢	大沢	258 は	スギ外3	65	10.80	11,646	6,641.64			分収 造林
計								47.93	32,012	28,247.30			

* 2・3・5号物件は再度入札物件です（令和5年度実施）。

* 4号物件は再度入札物件です（令和6年度実施）。

1号物件 位置図

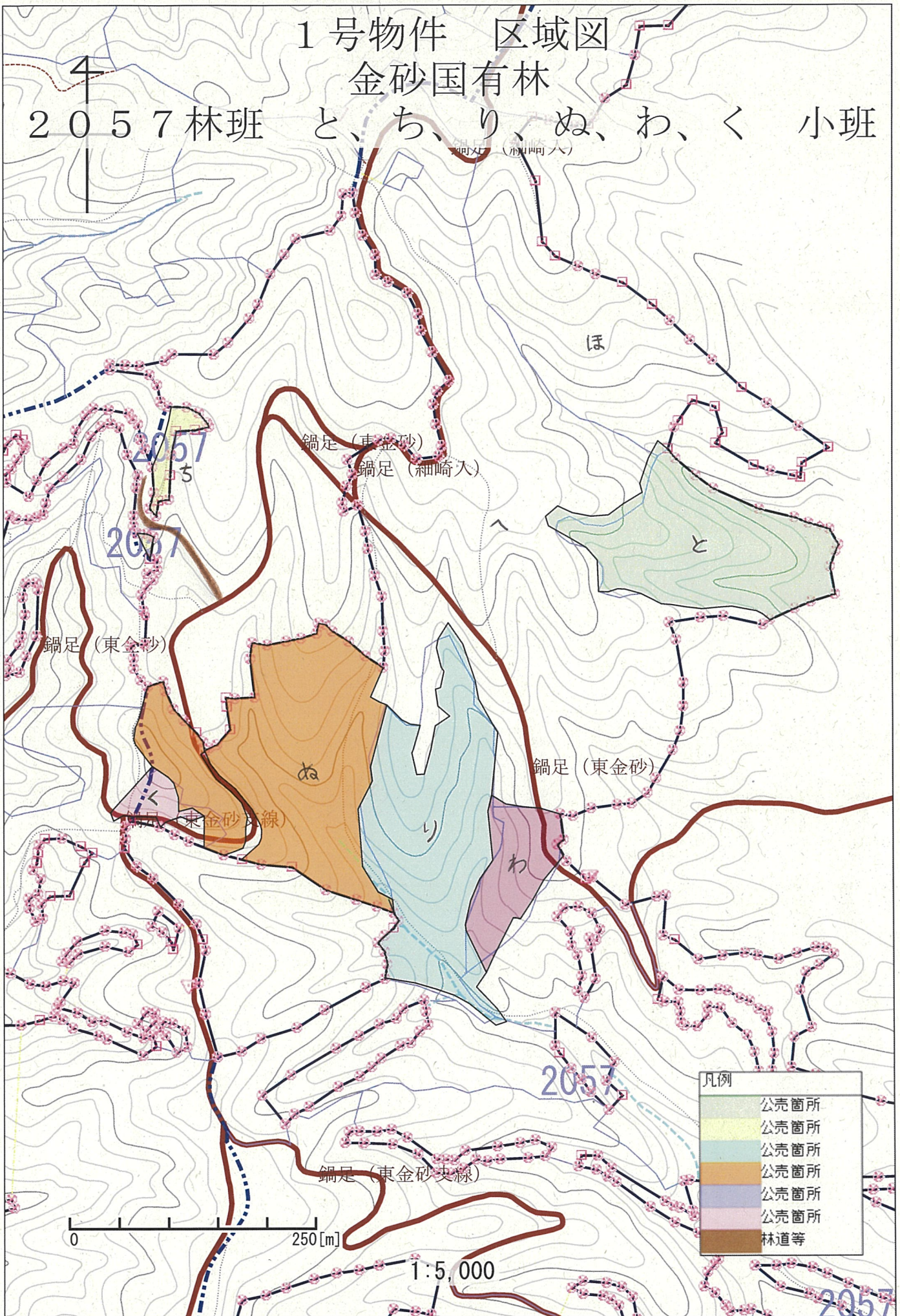
金砂 国有林 2057 林班 と、ち、り、ぬ、わ、く 小班



1号物件 区域図

金砂国有林

2057林班 と、ち、り、ぬ、わ、く 小班

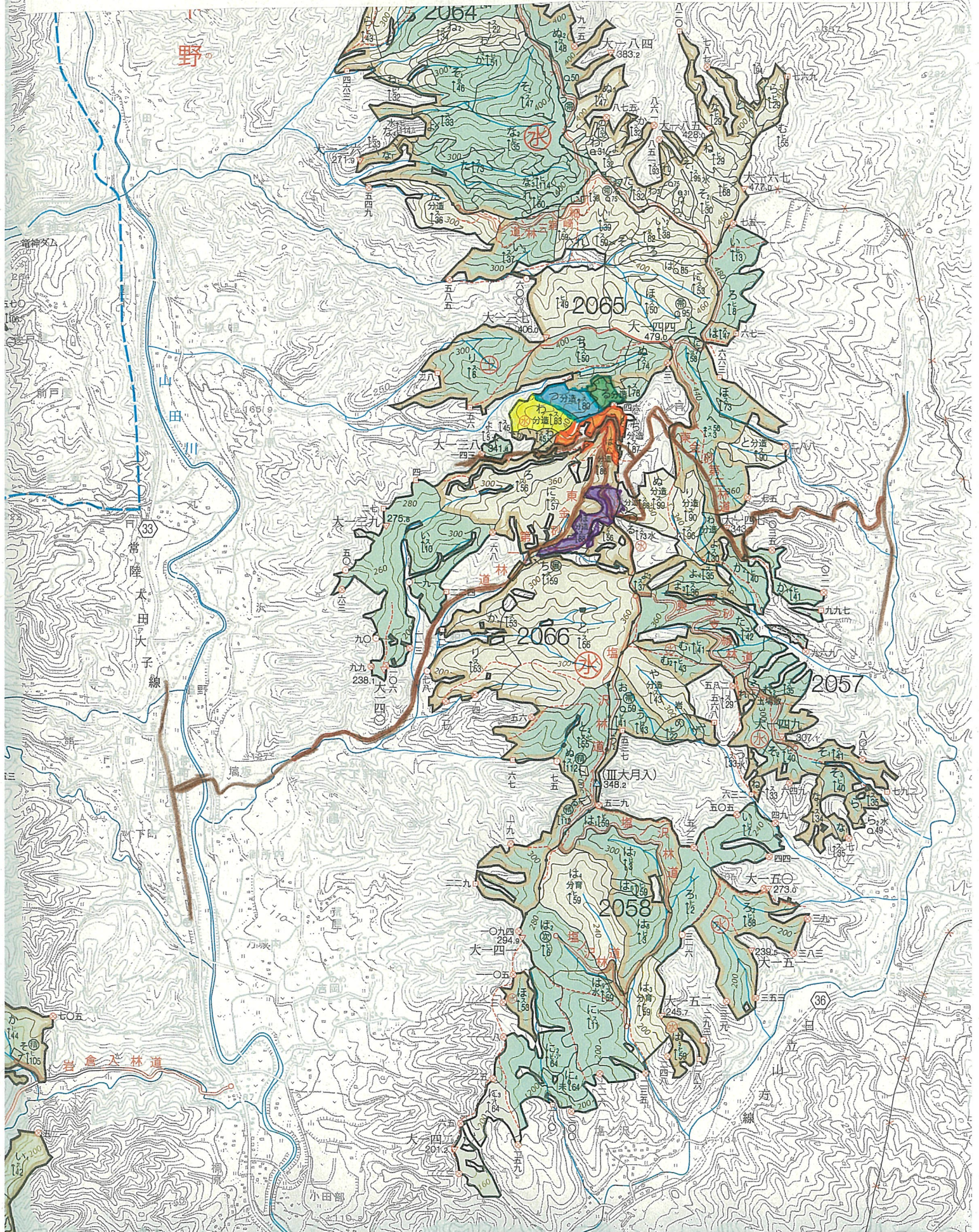


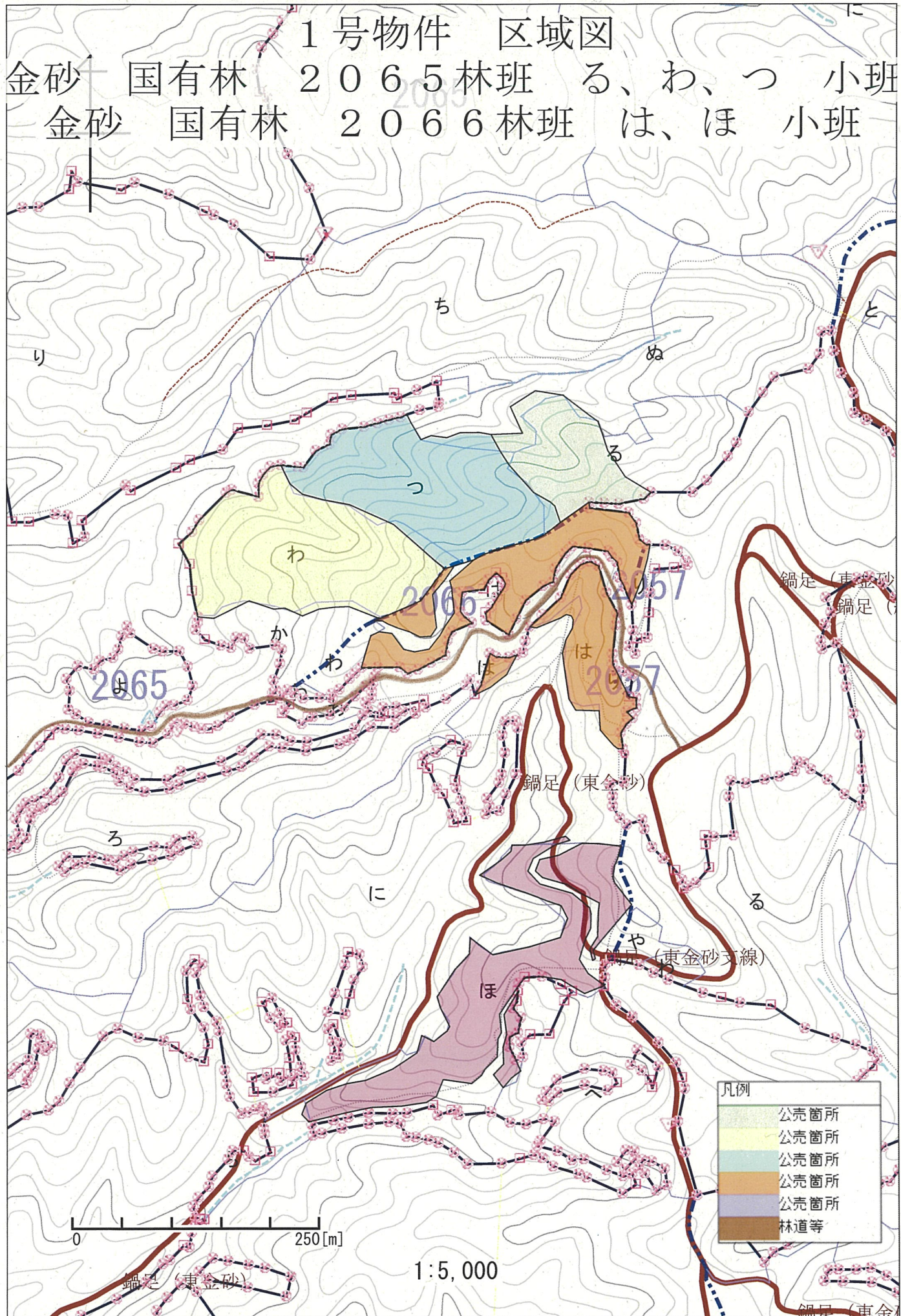
凡例

[Green box]	公売箇所
[Yellow box]	公売箇所
[Light blue box]	公売箇所
[Brown box]	公売箇所
[Purple box]	公売箇所
[Pink box]	公売箇所
[Brown line]	林道等

1号物件 位置図

金砂 国有林 2065 林班 る、わ、つ 小班
金砂 国有林 2066 林班 は、ほ 小班





販売物件明細書

入札番号	物件所在地	林齢	主間伐別	面積 (ha)	総本数 (本)	総材積 (m ³)	搬出期限	備考
1	金砂国有林 2057と林小班	92	主伐 (皆伐)	2.70	918	1,749.87	36ヶ月	分収造林 (2:8)

スギ					ヒノキ					ヒノキ					ヒノキ				
区分	径級	樹高	本数	材積	区分	径級	樹高	本数	材積	区分	径級	樹高	本数	材積	区分	径級	樹高	本数	材積
一般材	20	17	2	0.54	一般材	12	7	1	0.04	一般材	42	24	3	4.41		54	29	1	2.83
	22	18	3	1.02		24	23	1	0.54		42	25	5	7.75		56	24	1	2.41
	24	19	2	0.84		28	21	1	0.63		42	26	4	6.48		56	25	1	2.53
	26	20	1	0.51		28	24	1	0.74		44	23	2	3.04		56	26	3	7.95
	28	21	6	3.72		30	23	1	0.79		44	24	4	6.40		56	27	1	2.77
	30	22	15	10.95		30	24	1	0.83		44	25	3	5.01		56	28	1	2.89
	32	23	24	20.64		32	24	1	0.93		44	26	4	7.00		58	28	1	3.07
	34	24	31	31.00		32	26	1	1.02		44	27	3	5.49		58	29	1	3.20
	36	24	40	44.80		32	27	1	1.06		44	28	1	1.91		60	28	1	3.25
	38	25	55	70.95		34	21	1	0.88		46	24	4	6.88		60	29	1	3.39
	40	26	46	67.16		34	22	1	0.93		46	25	4	7.24					
	42	26	50	79.00		34	23	2	1.96		46	26	6	11.34					
	44	27	54	95.58		34	24	1	1.03		46	27	2	3.96					
	46	27	56	106.40		34	25	1	1.08		46	28	3	6.18					
	48	28	56	118.16		34	26	1	1.13		48	23	1	1.76					
	50	28	50	113.00		36	23	1	1.08		48	24	1	1.85					
	52	29	34	85.00		36	24	2	2.26		48	25	2	3.88					
	54	29	40	106.00		36	25	4	4.76		48	26	3	6.09					
	56	30	26	75.66		36	26	1	1.24		48	27	2	4.26					
	58	30	23	70.84		38	22	1	1.12		48	28	1	2.22					
	60	31	23	77.51		38	23	1	1.18		50	25	1	2.08					
	62	31	16	56.80		38	24	2	2.48		50	26	1	2.18					
	64	31	21	78.54		38	25	4	5.20		50	27	2	4.56					
	66	32	18	73.08		38	26	2	2.72		50	28	1	2.38					
	68	32	11	46.86		38	27	1	1.43		50	29	1	2.48					
	70	32	3	13.38		38	28	1	1.49		52	24	1	2.12					
	82	34	1	6.14		40	23	3	3.87		52	25	1	2.23					
	82	35	1	6.33		40	24	7	9.52		52	26	1	2.33					
	84	29	1	5.37		40	25	7	9.94		52	27	3	7.32					
	88	31	1	6.22		40	26	5	7.45		54	25	1	2.38					
						40	27	2	3.12		54	27	2	5.20					
						42	23	2	2.80		54	28	3	8.13					
小計			710	1,472.00											小計			150	256.08
低質材	18~32	16~23	3	1.80															
樹種計			713	1,473.80											樹種計			150	256.08

販売物件明細書

入札番号	物件所在地	林齢	主間伐別	面積 (ha)	総本数 (本)	総材積 (m ³)	搬出期限	備考
1	金砂国有林 2057ち林小班	89	主伐 (皆伐)	0.22	134	171.93	36ヶ月	分収造林 (2 : 8)

スギ					スギ					スギ					他L				
区分	径級	樹高	本数	材積	区分	径級	樹高	本数	材積	区分	径級	樹高	本数	材積	区分	径級	樹高	本数	材積
一般材	16	17	1	0.18	一般材	34	27	1	1.11	一般材	50	29	1	2.34	一般材				
	18	20	1	0.26		34	28	2	2.30		52	26	1	2.22					
	22	18	1	0.34		36	26	6	7.20		52	27	2	4.62					
	22	21	2	0.78		36	27	1	1.24		52	28	1	2.40					
	22	22	1	0.41		36	28	2	2.56		54	26	1	2.36					
	22	24	1	0.45		36	29	1	1.33		54	28	1	2.55					
	24	14	1	0.31		38	24	1	1.24		54	29	1	2.65					
	24	21	1	0.46		38	25	1	1.29		54	31	1	2.85					
	24	28	1	0.62		38	26	3	4.02		56	29	1	2.81					
	26	20	1	0.51		38	27	2	2.76		56	30	1	2.91					
	26	23	1	0.59		38	28	1	1.43		58	28	1	2.86					
	26	24	3	1.86		40	25	1	1.41		60	30	1	3.25					
	26	25	1	0.64		40	27	2	3.04		68	31	1	4.12					
	28	18	1	0.53		40	28	4	6.32										
	28	21	1	0.62		40	29	1	1.63										
	28	23	1	0.68		42	24	1	1.46										
	30	19	1	0.63		42	25	1	1.53										
	30	22	1	0.73		42	27	3	4.92										
	30	23	1	0.77		42	28	1	1.71										
	30	24	2	1.60		42	29	1	1.77										
	30	25	1	0.84		42	30	1	1.84										
	30	26	2	1.72		44	26	3	5.10										
	32	21	1	0.79		44	28	1	1.84										
	32	23	2	1.72		44	29	1	1.91										
	32	24	2	1.78		46	27	2	3.80										
	32	25	2	1.84		46	28	6	11.82										
	32	26	2	1.92		46	29	1	2.05										
	34	21	1	0.89		46	30	1	2.13										
	34	23	1	0.96		48	28	4	8.44										
	34	24	1	1.00		48	29	1	2.20										
	34	25	1	1.04		48	31	1	2.36										
	34	26	2	2.16		50	28	2	4.52										
										小計			116	165.85	小計				
										低質材	14~20	11~18	3	0.51	低質材	16~38	9~21	15	5.57
										樹種計			119	166.36	樹種計			15	5.57

販売物件明細書

入札番号	物件所在地	林齢	主間伐別	面積 (ha)	総本数 (本)	総材積 (m ³)	搬出期限	備考
1	金砂国有林 2057わ林小班	98	主伐 (皆伐)	0.91	389	679.48	36ヶ月	分収造林 (2 : 8)

スギ					カヤ					他L									
区分	径級	樹高	本数	材積	区分	径級	樹高	本数	材積	区分	径級	樹高	本数	材積	区分	径級	樹高	本数	材積
一般材	22	18	1	0.34	一般材					一般材									
	24	19	1	0.42															
	26	20	1	0.51															
	28	21	10	6.20															
	30	22	14	10.22															
	32	23	20	17.20															
	34	24	24	24.00															
	36	24	24	26.88															
	38	25	33	42.57															
	40	26	34	49.64															
	42	26	37	58.46															
	44	27	25	44.25															
	46	27	23	43.70															
	48	28	25	52.75															
	50	28	27	61.02															
	52	29	13	32.50															
	54	29	15	39.75															
	56	30	14	40.74															
	58	30	10	30.80															
	60	31	9	30.33															
	62	31	2	7.10															
	64	31	3	11.22															
	66	32	2	8.12															
	68	32	2	8.52															
	70	32	3	13.38															
	74	31	1	4.71															
	78	33	1	5.49															
	80	33	1	5.71															
小計			375	676.53	小計					小計									
低質材	18~20	13~17	2	0.44	低質材	16	11	1	0.12	低質材	16~30	10~16	11	2.39					
樹種計			377	676.97	樹種計			1	0.12	樹種計			11	2.39					

販売物件明細書

入札番号	物件所在地	林齢	主間伐別	面積 (ha)	総本数 (本)	総材積 (m ³)	搬出期限	備考
1	金砂国有林 2057く林小班	90	主伐 (皆伐)	0.25	211	178.44	36ヶ月	分収造林 (2:8)

スギ					スギ					スギ					スギ				
区分	径級	樹高	本数	材積	区分	径級	樹高	本数	材積	区分	径級	樹高	本数	材積	区分	径級	樹高	本数	材積
一般材	12	9	1	0.05	一般材	26	19	2	0.98	一般材	32	28	2	2.06	一般材	42	25	1	1.53
	14	12	1	0.10		26	20	1	0.51		34	20	1	0.85		42	26	3	4.74
	14	14	1	0.11		26	21	2	1.08		34	22	2	1.86		42	27	1	1.64
	16	11	1	0.11		26	23	4	2.36		34	23	4	3.84		42	28	1	1.71
	16	15	1	0.16		26	24	1	0.62		34	24	2	2.00		42	29	2	3.54
	16	16	2	0.34		26	25	2	1.28		34	25	1	1.04		44	24	2	3.12
	16	20	1	0.21		28	18	1	0.53		34	26	2	2.16		44	26	1	1.70
	18	15	1	0.19		28	19	2	1.12		34	27	2	2.22		44	29	1	1.91
	18	16	3	0.63		28	20	1	0.59		34	28	1	1.15		46	27	1	1.90
	18	17	1	0.22		28	21	3	1.86		34	29	2	2.38		46	28	1	1.97
	18	18	3	0.69		28	22	2	1.30		36	20	1	0.95		46	29	1	2.05
	18	19	2	0.50		28	24	3	2.13		36	22	1	1.04		48	24	1	1.79
	20	17	2	0.54		28	25	1	0.74		36	23	2	2.16		48	27	1	2.03
	20	18	3	0.84		28	26	4	3.04		36	24	3	3.36		50	25	1	2.00
	20	19	1	0.30		28	27	3	2.37		36	26	2	2.40		52	26	1	2.22
	20	20	3	0.96		28	28	1	0.82		36	27	1	1.24		52	27	1	2.31
	20	21	2	0.66		30	13	1	0.44		36	28	4	5.12		52	29	1	2.50
	22	13	1	0.24		30	16	1	0.53		36	29	1	1.33					
	22	15	1	0.28		30	18	1	0.60		38	17	1	0.90					
	22	16	1	0.30		30	19	1	0.63		38	22	1	1.14					
	22	18	4	1.36		30	21	1	0.70		38	24	2	2.48					
	22	20	4	1.52		30	23	3	2.31		38	25	1	1.29					
	22	21	1	0.39		30	24	4	3.20		38	26	4	5.36					
	24	16	2	0.70		30	25	2	1.68		38	27	3	4.14					
	24	18	1	0.40		30	26	2	1.72		38	28	2	2.86					
	24	19	1	0.42		32	15	1	0.58		38	29	1	1.47					
	24	21	1	0.46		32	18	1	0.69		40	24	1	1.35					
	24	22	3	1.47		32	21	1	0.79		40	26	4	5.84					
	24	23	2	1.02		32	22	3	2.46		40	27	2	3.04					
	24	24	4	2.12		32	23	2	1.72		40	29	2	3.26					
	26	17	1	0.43		32	24	2	1.78		40	30	1	1.68					
	26	18	3	1.38		32	25	4	3.68		42	24	1	1.46					
															小計			203	176.03
															樹種計			203	176.03

販売物件明細書

入札番号	物件所在地	林齢	主間伐別	面積 (ha)	総本数 (本)	総材積 (m ³)	搬出期限	備考
1	金砂国有林 2065わ林小班	85	主伐 (皆伐)	2.67	1,195	1,862.09	36ヶ月	分収造林 (2 : 8)

スギ					スギ					他L											
区分	径級	樹高	本数	材積	区分	径級	樹高	本数	材積	区分	径級	樹高	本数	材積	区分	径級	樹高	本数	材積		
一般材	14	12	2	0.20	一般材	68	34	1	4.55	一般材											
	16	14	3	0.45		68	35	1	4.69												
	18	15	5	0.95		70	32	1	4.46												
	20	17	4	1.08		70	33	1	4.61												
	22	18	15	5.10		70	34	2	9.52												
	24	19	18	7.56		72	34	1	4.98												
	26	20	22	11.22		74	35	1	5.37												
	28	21	40	24.80		78	36	1	6.02												
	30	22	47	34.31		86	33	1	6.41												
	32	23	57	49.02		86	37	1	7.25												
	34	24	79	79.00																	
	36	24	73	81.76																	
	38	25	93	119.97																	
	40	26	82	119.72																	
	42	26	82	129.56																	
	44	27	79	139.83																	
	46	27	69	131.10																	
	48	28	60	126.60																	
	50	28	54	122.04																	
	52	29	61	152.50																	
	54	29	34	90.10																	
	56	30	36	104.76																	
	58	30	27	83.16																	
	60	30	13	42.25																	
	62	31	15	53.25																	
	64	31	11	41.14																	
	66	28	1	3.52																	
66	32	1	4.06																		
66	34	1	4.34																		
68	27	1	3.55																		
68	31	1	4.12																		
68	32	1	4.26																		
					小計			1,098	1,833.14	小計											
					低質材	12~22	11~18	21	3.48	低質材	16~44	6~22	76	25.47							
					樹種計			1,119	1,836.62	樹種計			76	25.47							

販売物件明細書

入札番号	物件所在地	林齢	主間伐別	面積 (ha)	総本数 (本)	総材積 (m ³)	搬出期限	備考
1	金砂国有林 2065つ林小班	82	主伐 (皆伐)	2.42	966	1,254.68	36ヶ月	分収造林 (2:8)

スギ					スギ					他L									
区分	径級	樹高	本数	材積	区分	径級	樹高	本数	材積	区分	径級	樹高	本数	材積	区分	径級	樹高	本数	材積
一般材	12	11	3	0.21	一般材	72	32	2	9.34	一般材									
	14	12	6	0.60		76	28	1	4.41										
	16	14	10	1.50															
	18	15	5	0.95															
	20	17	5	1.35															
	22	18	26	8.84															
	24	19	22	9.24															
	26	20	33	16.83															
	28	21	50	31.00															
	30	22	52	37.96															
	32	23	67	57.62															
	34	24	87	87.00															
	36	24	72	80.64															
	38	25	70	90.30															
	40	26	59	86.14															
	42	26	66	104.28															
	44	27	57	100.89															
	46	27	46	87.40															
	48	28	38	80.18															
	50	28	31	70.06															
	52	29	24	60.00															
	54	29	15	39.75															
	56	30	16	46.56															
58	30	6	18.48																
60	31	5	16.85																
62	31	6	21.30																
64	31	7	26.18																
66	32	5	20.30																
68	31	1	4.12																
68	34	1	4.55																
70	32	1	4.46																
70	33	1	4.61																
					小計			896	1,233.90	小計									
					低質材	12~28	11~21	38	8.35	低質材	16~50	8~22	32	12.43					
					樹種計			934	1,242.25	樹種計			32	12.43					

販売物件明細書

入札番号	物件所在地	林齢	主間伐別	面積 (ha)	総本数 (本)	総材積 (m ³)	搬出期限	備考
1	金砂国有林 2066ほ林小班	90	主伐 (皆伐)	2.66	2,262	2,023.97	36ヶ月	分収造林 (2 : 8)

スギ					スギ					他L																											
区分	径級	樹高	本数	材積	区分	径級	樹高	本数	材積	区分	径級	樹高	本数	材積	区分	径級	樹高	本数	材積																		
一般材	12	16	5	0.50	一般材	72	32	1	4.67	一般材																											
	14	17	13	1.82																																	
	16	19	43	8.60																																	
	18	20	94	24.44																																	
	20	21	157	51.81																																	
	22	22	147	60.27																																	
	24	23	186	94.86																																	
	26	23	174	102.66																																	
	28	24	190	134.90																																	
	30	24	186	148.80																																	
	32	25	164	150.88																																	
	34	25	157	163.28																																	
	36	26	136	163.20																																	
	38	26	104	139.36																																	
	40	27	80	121.60																																	
	42	27	67	109.88																																	
	44	27	63	111.51																																	
	46	28	37	72.89																																	
	48	28	34	71.74																																	
	50	28	29	65.54																																	
	52	28	25	60.00																																	
	54	29	12	31.80																																	
	56	29	10	28.10																																	
58	29	3	8.91																																		
60	29	3	9.42																																		
62	29	4	13.24																																		
64	30	3	10.83																																		
66	30	2	7.58																																		
68	29	1	3.83																																		
68	31	1	4.12																																		
70	30	1	4.16																																		
70	32	1	4.46																																		
					小計			2,133	1,989.66	小計																											
					低質材	12~36	16~26	67	17.26	低質材	16~42	10~19	62	17.05																							
					樹種計			2,200	2,006.92	樹種計			62	17.05																							