

令和6年度 第4回 立木公売入札結果

塩那森林管理署

売払 番号	物件所在地	伐採種	林種	林齢	面積 (ha)	樹種	本数 (本)	材積 (m ³)	最高入札価格	応札者数	最高入札者	備考
1	大田原市南方字田中国有林 26ほ1林小班外	皆伐	国有林	59	10.62	スギ・ヒノキ外	11,521	4,605.40	9,210,800	1	(有)フタバ運輸	
2	那須塩原市関谷字西山国有林 450あ林小班	皆伐	分造	66	5.96	スギ・ヒノキ外	6,989	3,553.72	13,000,000	4	(株)エフバイオス	

令和 6 年度 第 4 回
立 木 公 売 物 件 一 覧 表

売払 番号	物 件 所 在 地	主 要 樹 種	本 数	材 積(m3)	備 考
1	1-1 大田原市南方字田中 26ほ1 林小班 3.87 ha 皆伐 59 年生	スギ ヒノキ 外	3,338	1,173.40	調査方法:毎木調査
	1-2 大田原市南方字田中 26ほ3 林小班 1.56 ha 皆伐 59 年生	スギ ヒノキ クリ 外	2,584	754.10	調査方法:毎木調査
	1-3 大田原市南方字田中 26ほ4 林小班 1.10 ha 皆伐 59 年生	スギ ヒノキ 外	1,483	659.94	調査方法:毎木調査
	1-4 大田原市南方字田中 26ほ6 林小班 4.09 ha 皆伐 59 年生	スギ ヒノキ クリ ミズキ 外	4,116	2,017.96	調査方法:毎木調査
	計			11,521	4,605.40
2	那須塩原市関谷字西山 450あ 林小班 5.96 ha 皆伐 66 年生	スギ ヒノキ アカマツ モミ 外	6,989	3,553.72	分収造林 調査方法:毎木調査
3	那須塩原市百村字大石ヶ下 1い外 林小班 17.69 ha 皆伐 60～78 年生	スギ アカマツ 外	41,951	5,891.70	官行造林 調査方法:1う1及び1う2 林小班の調査結果を襲 用
	計		60,461	14,050.82	

立木公売物件明細書

売払番号 第 1-1 号

- 1. 物件所在地 大田原市南方字田中26ほ1林小班
- 2. 面積 3.87 ha
- 3. 伐採種 皆伐
- 4. 林齢 59 年生
- 5. 搬出期間 36 ヶ月

樹種	区分	本数	材積(m ³)	径級別内訳
スギ	一般用材	692	432.51	樹種別直径等明細書のとおり
ヒノキ	"	1,560	500.30	"
一般材N計		2,252	932.81	
一般材L計				
一般材計		2,252	932.81	
N	パルプ用材	860	192.73	樹種別直径等明細書のとおり
L	"	226	47.86	"
パルプ材計		1,086	240.59	
計		3,338	1,173.40	

メモ

入札枚数	順位	氏名	金額	備考・落否
	3番札			
	2番札			
	1番札			

販売物件明細書

売払番号	物件所在地				面積 (h a)				搬出期限										
1-1	大田原市南方字田中26ほ1林小班				3.87				36ヶ月										
スギ					ヒノキ					低質材L									
区分	径級	樹高	本数	材積	区分	径級	樹高	本数	材積	区分	径級	樹高	本数	材積	区分	径級	樹高	本数	材積
一般用材	12	12	7	0.49	一般用材	12	12	31	2.17										
	14	13	29	3.19		14	13	90	9.00										
	16	14	30	4.50		16	14	127	17.78										
	18	16	55	11.55		18	15	200	38.00										
	20	17	54	14.58		20	15	252	60.48										
	22	17	83	26.56		22	16	235	70.50										
	24	18	63	25.20		24	16	197	68.95										
	26	19	60	29.40		26	17	159	68.37										
	28	20	51	30.09		28	17	103	50.47										
	30	21	56	39.20		30	18	76	45.60										
	32	22	45	36.90		32	18	53	35.51										
	34	22	37	33.67		34	19	18	14.22										
	36	23	22	23.32		36	20	9	8.46										
	38	23	17	19.72		38	20	5	5.10										
	40	24	23	30.59		40	20	4	4.48										
	42	24	20	29.00		42	20	1	1.21										
	44	25	19	31.16															
	46	26	8	14.80															
	48	26	5	10.00															
	50	26	4	8.60															
	52	26	1	2.30															
	52	27	1	2.39															
	54	28	2	5.30															
小計			692	432.51	小計			1,560	500.30	小計					小計				
パルプ用材	10~42		232	69.87	パルプ用材	10~40		628	122.86	パルプ用材	10~44		226	47.86	パルプ用材				
樹種計			924	502.38	樹種計			2,188	623.16	樹種計			226	47.86	樹種計				
														総本数			3,338 本		
														総材積			1,173.40 m ³		
														林齢			59 年生		
														伐採方法			皆伐		
														その他			国有林		

立木公売物件明細書

売払番号 第 1-2 号

1. 物件所在地 大田原市南方字田中26ほ3林小班
 2. 面積 1.56 ha
 3. 伐採種 皆伐
 4. 林齢 59 年生
 5. 搬出期間 36 ヶ月

樹種	区分	本数	材積(m ³)	径級別内訳
スギ	一般用材	532	262.33	樹種別直径等明細書のとおり
ヒノキ	"	1,118	336.48	"
一般材N計		1,650	598.81	
クリ	一般用材	1	0.26	樹種別直径等明細書のとおり
一般材L計		1	0.26	
一般材計		1,651	599.07	
N	パルプ用材	878	146.30	樹種別直径等明細書のとおり
L	"	55	8.64	"
パルプ材計		933	154.94	
計		2,584	754.01	

メモ

入札枚数	順位	氏名	金額	備考・落否
	3番札			
	2番札			
	1番札			

販売物件明細書

売払番号	物件所在地				面積 (h a)				搬出期限										
1-2	大田原市南方字田中26ほ3林小班				1.56				36ヶ月										
スギ					ヒノキ					クワ					低質材L				
区分	径級	樹高	本数	材積	区分	径級	樹高	本数	材積	区分	径級	樹高	本数	材積	区分	径級	樹高	本数	材積
一般用材	12	12	17	1.19	一般用材	12	11	57	3.99	一般用材	22	15	1	0.26					
	14	15	33	3.96		14	13	110	11.00										
	16	16	58	9.86		16	15	137	21.92										
	18	17	63	13.86		18	16	163	34.23										
	20	18	61	17.69		20	16	162	40.50										
	22	19	50	18.00		22	17	142	45.44										
	24	20	60	27.00		24	17	105	39.90										
	26	21	44	24.20		26	18	81	37.26										
	28	21	34	21.08		28	18	50	26.50										
	30	22	24	17.76		30	18	45	27.00										
	32	23	26	22.36		32	18	30	20.10										
	34	24	19	19.00		34	18	19	14.06										
	36	25	5	5.75		36	18	11	8.91										
	38	26	10	13.20		38	18	5	4.45										
	40	26	8	11.60		44	19	1	1.22										
	42	26	8	12.56															
	44	26	3	5.13															
	46	27	5	9.60															
	48	26	1	2.00															
	48	27	1	2.07															
	48	28	1	2.15															
	50	28	1	2.31															
小計			532	262.33	小計			1,118	336.48	小計			1	0.26	小計				
パルプ用材	10~34		298	53.06	パルプ用材	10~46		580	93.24	パルプ用材					パルプ用材	10~30		55	8.64
樹種計			830	315.39	樹種計			1,698	429.72	樹種計			1	0.26	樹種計			55	8.64
															総本数			2,584	本
															総材積			754.01	m ³
															林齢			59	年生
															伐採方法			皆伐	
															その他			国有林	

立木公売物件明細書

売払番号 第 1-3 号

1. 物件所在地 大田原市南方字田中26ほ4林小班
 2. 面積 1.10 ha
 3. 伐採種 皆伐
 4. 林齢 59 年生
 5. 搬出期間 36 ヶ月

樹種	区分	本数	材積(m ³)	径級別内訳
スギ	一般用材	614	400.53	樹種別直径等明細書のとおり
ヒノキ	"	531	177.65	"
一般材N計		1,145	578.18	
一般材L計				
一般材計		1,145	578.18	
N	パルプ用材	326	79.51	樹種別直径等明細書のとおり
L	"	12	2.25	"
パルプ材計		338	81.76	
計		1,483	659.94	

メモ

入札枚数	順位	氏名	金額	備考・落否
	3番札			
	2番札			
	1番札			

販売物件明細書

売払番号	物件所在地	面積 (h a)	搬出期限
1-3	大田原市南方字田中26ほ4林小班	1.10	36ヶ月

スギ					ヒノキ					低質材L										
区分	径級	樹高	本数	材積	区分	径級	樹高	本数	材積	区分	径級	樹高	本数	材積	区分	径級	樹高	本数	材積	
一般用材	12	13	10	0.80	一般用材	12	12	31	2.17											
	14	14	19	2.09		14	13	37	3.70											
	16	15	39	6.24		16	14	51	7.14											
	18	16	36	7.56		18	15	54	10.26											
	20	17	53	14.31		20	16	72	18.00											
	22	19	68	24.48		22	17	59	18.88											
	24	20	66	29.70		24	17	63	23.94											
	26	22	64	37.12		26	18	57	26.22											
	28	23	59	40.71		28	18	49	25.97											
	30	24	40	32.80		30	19	31	19.53											
	32	24	38	34.20		32	19	11	7.92											
	34	25	33	34.32		34	19	6	4.74											
	36	26	29	34.80		36	19	5	4.35											
	38	27	11	15.18		38	18	1	0.89											
	40	28	16	25.12		38	19	1	0.95											
	42	28	15	25.35		40	18	1	0.97											
	44	28	9	16.56		42	17	1	0.97											
	46	26	2	3.70		42	18	1	1.05											
	46	27	2	3.84																
	48	27	1	2.07																
50	27	1	2.23																	
50	28	1	2.31																	
52	27	1	2.39																	
54	28	1	2.65																	
小計			614	400.53	小計			531	177.65	小計					小計					
パルプ用材	10~34		112	27.00	パルプ用材	10~44		214	52.51	パルプ用材	10~30		12	2.25	パルプ用材					
樹種計			726	427.53	樹種計			745	230.16	樹種計			12	2.25	樹種計					
															総本数 1,483 本 総材積 659.94 m ³ 林齢 59 年生 伐採方法 皆伐 その他 国有林					

立木公売物件明細書

売払番号 第 1-4 号

1. 物件所在地 大田原市南方字田中26ほ6林小班
 2. 面積 4.09 ha
 3. 伐採種 皆伐
 4. 林齢 59 年生
 5. 搬出期間 36 ヶ月

樹種	区分	本数	材積(m ³)	径級別内訳
スギ	一般用材	1,455	1,282.09	樹種別直径等明細書のとおり
ヒノキ	"	1,758	532.82	"
一般材N計		3,213	1,814.91	
クリ	一般用材	3	1.70	樹種別直径等明細書のとおり
ミズキ	"	1	0.71	"
一般材L計		4	2.41	
一般材計		3,217	1,817.32	
N	パルプ用材	775	168.17	樹種別直径等明細書のとおり
L	"	124	32.47	"
パルプ材計		899	200.64	
計		4,116	2,017.96	

メモ

入札枚数	順位	氏名	金額	備考・落否
	3番札			
	2番札			
	1番札			

販売物件明細書

売払番号	物件所在地	面積 (h a)	搬出期限
1-4	大田原市南方字田中26ほ6林小班	4.09	36ヶ月

スギ					ヒノキ					クリ					ミズキ				
区分	径級	樹高	本数	材積	区分	径級	樹高	本数	材積	区分	径級	樹高	本数	材積	区分	径級	樹高	本数	材積
一般用材	12	12	1	0.07	一般用材	12	13	41	3.28	一般用材	28	15	1	0.42	一般用材	32	20	1	0.71
	14	15	11	1.32		14	13	153	15.30		30	16	1	0.51					
	16	17	21	3.78		16	14	202	28.28		36	17	1	0.77					
	18	17	46	10.12		18	15	205	38.95										
	20	18	65	18.85		20	15	217	52.08										
	22	19	110	39.60		22	16	253	75.90										
	24	21	140	67.20		24	16	221	77.35										
	26	22	125	72.50		26	17	165	70.95										
	28	22	142	93.72		28	17	124	60.76										
	30	23	117	91.26		30	17	93	52.08										
	32	23	137	117.82		32	17	47	29.14										
	34	24	113	113.00		34	18	19	14.06										
	36	24	98	107.80		36	18	14	11.34										
	38	25	79	100.33		38	17	3	2.46										
	40	26	81	117.45		38	18	1	0.89										
	42	27	46	74.98															
	44	27	37	65.49															
	46	27	33	63.36															
	48	28	25	53.75															
	50	29	14	33.46															
	52	27	4	9.56															
	52	28	2	4.96															
	52	29	2	5.14															
	54	28	1	2.65															
	54	29	3	8.25															
	54	30	1	2.84															
	56	28	1	2.83															
小計			1,455	1,282.09	小計			1,758	532.82	小計			3	1.70	小計			1	0.71
パルプ用材	10~42		220	77.82	パルプ用材	10~46		555	90.35	パルプ用材					パルプ用材				
樹種計			1,675	1,359.91	樹種計			2,313	623.17	樹種計			3	1.70	樹種計			1	0.71

販売物件明細書

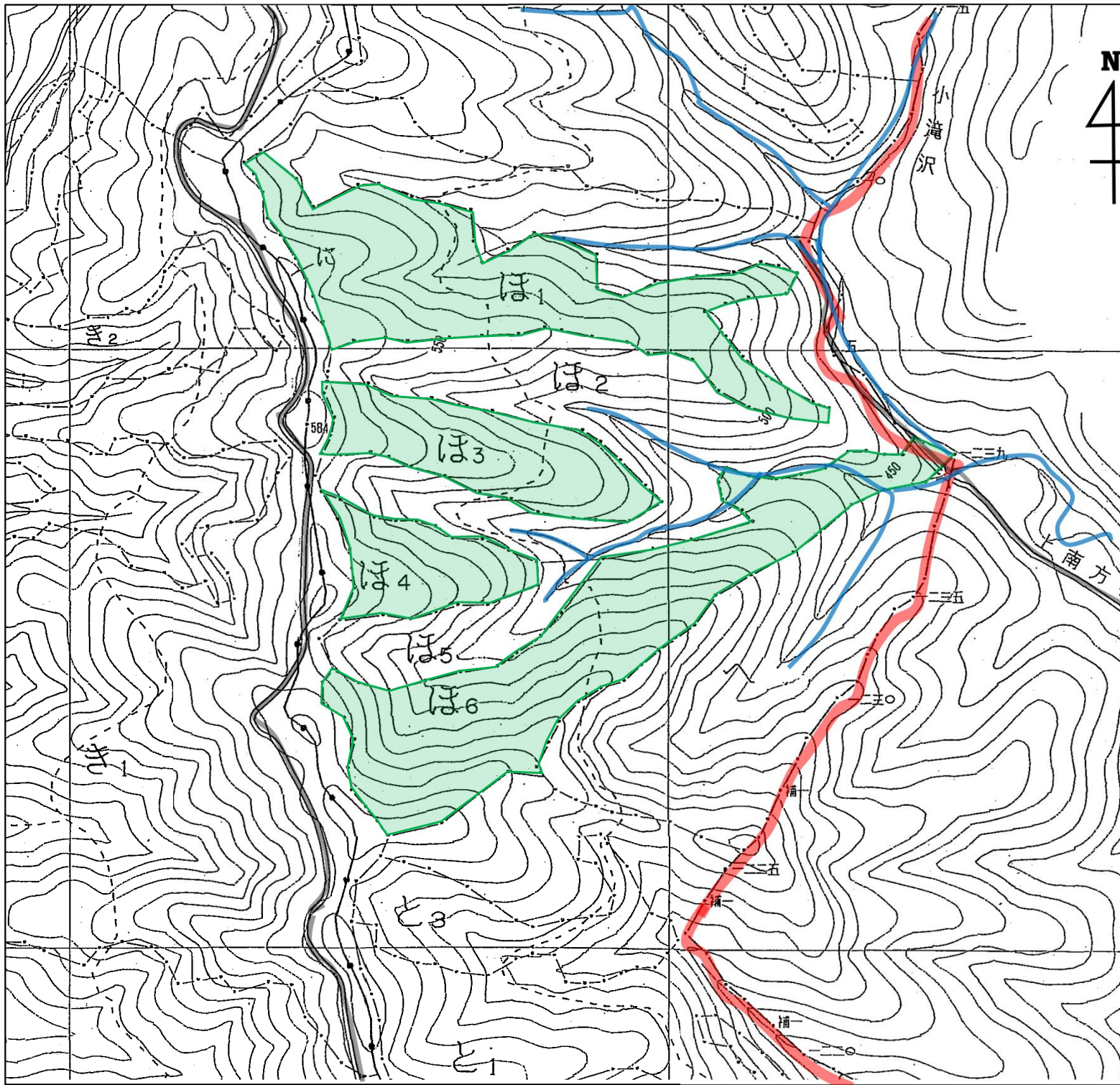
売払番号	物件所在地	面積 (h a)	搬出期限
1-4	大田原市南方字田中26ほ6林小班	4.09	36ヶ月

低質材L																			
区分	径級	樹高	本数	材積	区分	径級	樹高	本数	材積	区分	径級	樹高	本数	材積	区分	径級	樹高	本数	材積
小計					小計					小計					小計				
パルプ用材	10~48		124	32.47	パルプ用材					パルプ用材					パルプ用材				
樹種計			124	32.47	樹種計					樹種計					樹種計				
															総本数 4,116 本 総材積 2,017.96 m ³ 林齢 59 年生 伐採方法 皆伐 その他 国有林				



立木販売箇所位置図

縮尺	1/20,000
事務所	須賀川
売払番号 1	
国有林名	田中
林小班	26ほ1・ほ3 ・ほ4・ほ6



凡例	
林 班 界	—●—●—●—
小 班 界	- - - - -
作 業 箇 所	○
道 路	—
民 地	■
水 路	—

立木販売箇所位置図

縮尺	1/5,000
事務所	須賀川
売払番号 1	
国有林名	田中
林小班	26ほ1・ほ3 ・ほ4・ほ6

立木公売物件明細書

売払番号 第 2 号

1. 物件所在地 那須塩原市関谷字西山450あ林小班
2. 面積 5.96 ha
3. 伐採種 皆伐
4. 林齢 66 年生
5. 搬出期間 36 ヶ月

樹種	区分	本数	材積(m ³)	径級別内訳
スギ	一般用材	2,503	1,670.46	樹種別直径等明細書のとおり
ヒノキ	"	1,770	798.10	"
アカマツ	"	482	378.56	"
モミ	"	19	17.66	"
一般材N計		4,774	2,864.78	
クリ	一般用材	3	2.52	樹種別直径等明細書のとおり
コナラ	"	3	3.06	"
ホオノキ	"	1	0.64	"
サクラ	"	4	2.70	"
キハダ	"	1	0.45	"
一般材L計		12	9.37	
一般材計		4,786	2,874.15	
N	パルプ用材	1,718	622.71	樹種別直径等明細書のとおり
L	"	485	56.86	"
パルプ材計		2,203	679.57	
計		6,989	3,553.72	
メモ				
入札枚数	順位	氏名	金額	備考・落否
	3番札			
	2番札			
	1番札			

販売物件明細書

売払番号	物件所在地				面積 (h a)					搬出期限									
2	那須塩原市関谷字西山450あ林小班				5.96					36ヶ月									
スギ					ヒノキ					アカマツ					モミ				
区分	径級	樹高	本数	材積	区分	径級	樹高	本数	材積	区分	径級	樹高	本数	材積	区分	径級	樹高	本数	材積
一般用材	12	11	32	2.24	一般用材	12	12	15	1.05	一般用材	16	15	1	0.15	一般用材	20	16	1	0.26
	14	12	69	6.90		14	14	55	6.05		18	15	8	1.52		24	13	1	0.31
	16	14	105	15.75		16	15	86	13.76		20	16	16	4.00		24	15	1	0.35
	18	15	135	25.65		18	16	111	23.31		22	17	19	6.08		26	15	1	0.41
	20	16	159	39.75		20	16	173	43.25		24	18	23	8.97		26	17	1	0.46
	22	17	181	57.92		22	16	201	60.30		26	18	39	17.55		30	14	1	0.51
	24	18	229	91.60		24	17	234	88.92		28	18	29	15.08		32	17	1	0.69
	26	20	265	137.80		26	18	207	95.22		30	18	36	21.24		32	18	1	0.73
	28	21	234	145.08		28	18	210	111.30		32	19	65	45.50		34	15	1	0.68
	30	22	261	193.14		30	18	172	103.20		34	20	63	51.66		34	18	1	0.81
	32	22	227	186.14		32	19	122	87.84		36	20	43	39.13		36	16	1	0.80
	34	23	177	168.15		34	19	83	65.57		38	20	38	38.00		36	19	1	0.95
	36	24	139	152.90		36	19	46	40.02		40	20	42	46.20		38	18	1	1.00
	38	25	105	133.35		38	19	25	23.75		42	20	28	34.72		38	20	1	1.11
	40	26	63	91.35		40	19	15	15.60		44	20	16	21.76		42	21	2	2.80
	42	27	47	76.61		42	20	7	8.47		46	21	9	14.04		44	21	1	1.53
	44	27	30	53.10		44	20	6	7.86		48	20	1	1.62		48	23	1	1.97
	46	27	21	40.32		46	18	1	1.22		48	21	2	3.40		52	23	1	2.29
	48	27	16	33.12		46	20	1	1.41		48	22	1	1.77					
	50	28	5	11.55							50	22	1	1.93					
	54	27	1	2.56							52	21	1	1.99					
	54	28	1	2.65							54	22	1	2.25					
	56	28	1	2.83															
小計			2,503	1,670.46	小計			1,770	798.10	小計			482	378.56	小計			19	17.66
パルプ用材	10~52		687	243.46	パルプ用材	10~52		517	198.21	パルプ用材	10~42		431	172.33	パルプ用材	10~32		83	8.71
樹種計			3,190	1,913.92	樹種計			2,287	996.31	樹種計			913	550.89	樹種計			102	26.37

販売物件明細書

売払番号	物件所在地	面積 (h a)	搬出期限
2	那須塩原市関谷字西山450あ林小班	5.96	36ヶ月

クワ					コナラ					ホオノキ					サクラ				
区分	径級	樹高	本数	材積	区分	径級	樹高	本数	材積	区分	径級	樹高	本数	材積	区分	径級	樹高	本数	材積
一般用材	30	18	1	0.57	一般用材	34	18	1	0.72	一般用材	32	18	1	0.64	一般用材	22	16	1	0.28
	38	17	1	0.85		36	19	1	0.85		26	20	1	0.48					
	40	20	1	1.10		46	21	1	1.49		30	20	1	0.63					
										44	20	1	1.31						
小計			3	2.52	小計			3	3.06	小計			1	0.64	小計			4	2.70
パルプ用材					パルプ用材					パルプ用材					パルプ用材				
樹種計			3	2.52	樹種計			3	3.06	樹種計			1	0.64	樹種計			4	2.70

販売物件明細書

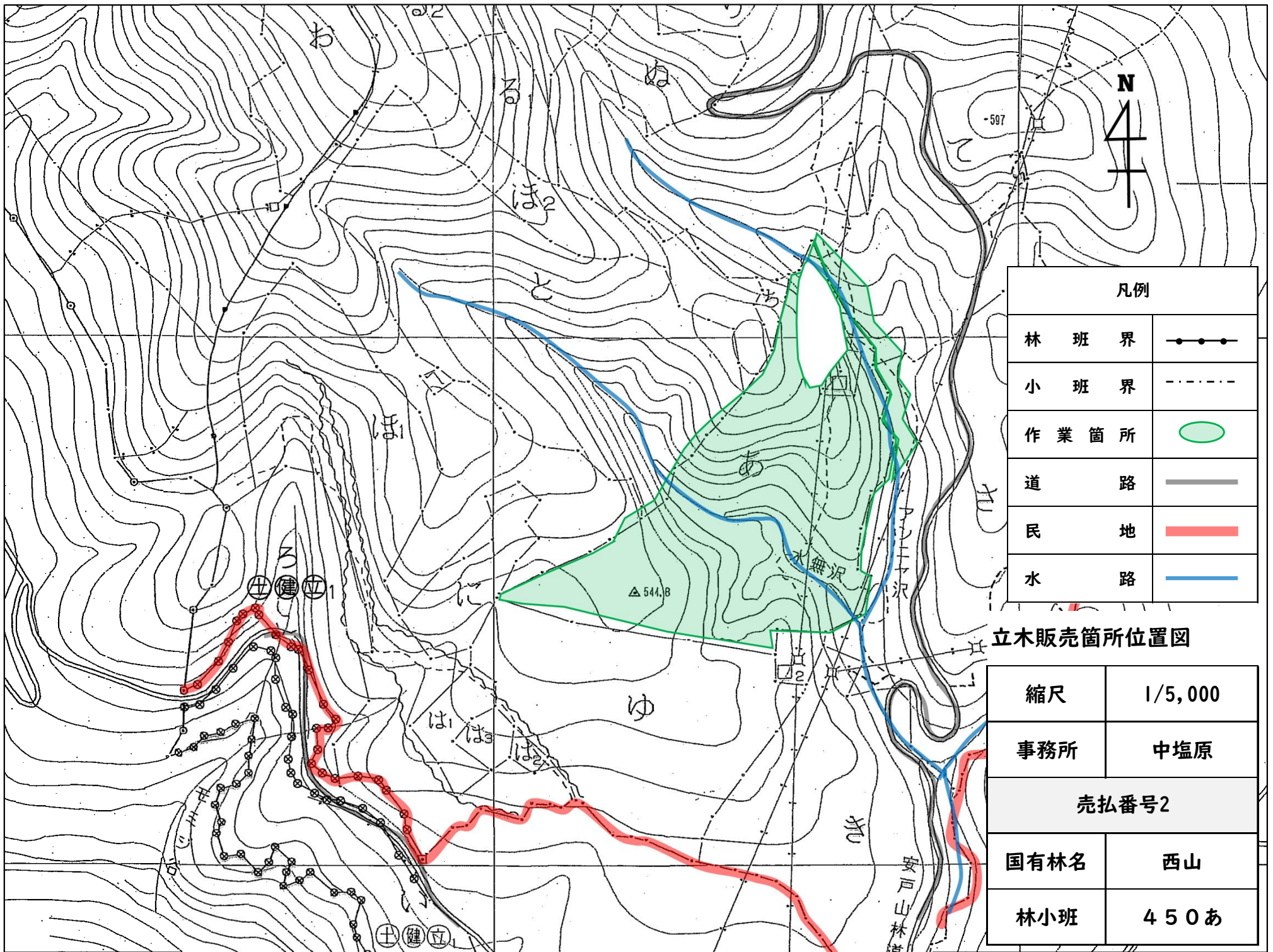
売払番号	物件所在地	面積 (h a)	搬出期限
2	那須塩原市関谷字西山450あ林小班	5.96	36ヶ月

キハダ					低質材L														
区分	径級	樹高	本数	材積	区分	径級	樹高	本数	材積	区分	径級	樹高	本数	材積	区分	径級	樹高	本数	材積
	26	19	1	0.45															
小計			1	0.45	小計					小計					小計				
パルプ用材					パルプ用材	10~40		485	56.86	パルプ用材					パルプ用材				
樹種計			1	0.45	樹種計			485	56.86	樹種計					樹種計				
															総本数 6,989 本 総材積 3,553.72 m ³ 林齢 66 年生 伐採方法 皆伐 その他 分収造林				



立木販売箇所位置図

縮尺	1/20,000
事務所	中塩原
売払番号2	
国有林名	西山
林小班	450あ



凡例	
林 班 界	—●—●—●—
小 班 界	- - - - -
作 業 箇 所	○
道 路	—
民 地	■
水 路	—

立木販売箇所位置図

縮尺	1/5,000
事務所	中塩原
売払番号2	
国有林名	西山
林小班	450あ