

令和6年度 第2回 立木公売入札結果

静岡森林管理署

売払 番号	物件所在地	伐採種	林種	林齢	面積 (ha)	樹種	本数 (本)	材積 (m ³)	最高入札価格	応札者数	最高入札者	備考
1	富士宮市上井出字富士山 国有林38ろ1林小班	皆伐	国有林	99	3.26	ヒノキカラマツ アカマツ・モミ 他L	1,838	1,414.79	9,200,000	3	株式会社タケエイ林業	
2	富士宮市人穴字富士山 国有林250い1林小班	皆伐	国有林	93	4.67	ヒノキカラマツ アカマツ・ケヤキ 他L	2,446	1,597.92	9,300,000	2	株式会社タケエイ林業	
3	富士宮市人穴字富士山 国有林252い1林小班	皆伐	国有林	93	5.29	ヒノキ ケヤキ 他L	2,940	1,836.07	11,000,000	2	株式会社タケエイ林業	
4	裾野市千福細字野沢 国有林445い林小班	皆伐	国有林	75	3.97	ヒノキアカマツ モミ他L	3,140	1,581.13	10,500,000	1	株式会社タケエイ林業	
5	島田市大代字大代 国有林1225へ②	皆伐	国有林	64	3.56	スギ ヒノキ 他L	4,553	2,846.45	10,000,000	1	株式会社ノダ	

販売物件一覧表

入札・売払番号	物件所在地	面積 (ha)	伐採種 (区分)	樹種	本数	材積 (m ³)	R6 林齢	搬出期間 (期限)	分収権者	摘要
1	富士宮市上井出 富士山国有林 38ろ1②	3.26	皆伐	ヒノキ・カラマツ アカマツ・モミ 他L	1,838	1,414.79	99	36 ヶ月		水源かん養保安林
2	富士宮市人穴 富士山国有林 250い1	4.67	皆伐	ヒノキ・カラマツ アカマツ・ケヤキ 他L	2,446	1,597.92	93			
3	富士宮市人穴 富士山国有林 252い1	5.29	皆伐	ヒノキ ケヤキ 他L	2,940	1,836.07	93			
4	裾野市千福 細野沢国有林 445い	3.97	皆伐	ヒノキ・アカマツ モミ・他L	3,140	1,581.13	75			
5	島田市大代 大代国有林 1225へ② 【分収造林】	3.56	皆伐	スギ ⁺ ヒノキ 他L	4,553	2,846.45	64		分収造林 契約者 島田市長	
6	川根本町梅地 梅地国有林 895ろ2 【分収育林】	4.66	皆伐	スギ ⁺ ・ヒノキ モミ・コメツガ ⁺ 他N・ケヤキ 他L	6,357	3,234.10	60		分収育林 オーナー 15名	
7	川根本町梅地 梅地国有林 896は1 【分収育林】	3.27	皆伐	スギ ⁺ ヒノキ 他L	3,174	2,198.80	58		分収育林 オーナー 4名	
8	川根本町梅地 梅地国有林 899に 【分収育林】	4.09	皆伐	スギ ⁺ ・ヒノキ モミ・コメツガ ⁺ ケヤキ・他L	3,717	3,496.95	64		分収育林 オーナー 6名	
9	川根本町梅地 梅地国有林 914い1 【分収育林】	4.93	皆伐	スギ ⁺ ・ヒノキ モミ・他L	5,587	4,167.69	60		分収育林 オーナー 16名	
10	島田市大代 大代国有林 1222い2 【分収育林】	4.91	皆伐	スギ ⁺ ヒノキ 他L	4,877	3,297.96	63		分収育林 オーナー 16名	
11	① 小山町須走 木ノ根坂国有林 488に 【分収育林】	5.87	間伐	カラマツ	1,067	128.35	59	分収育林 オーナー 1名		
	② 小山町須走 木ノ根坂国有林 488ほ 【分収育林】	3.51	間伐	カラマツ モミ	1,460	280.21	68			
	③ 小山町須走 木ノ根坂国有林 489ほ 【分収育林】	1.89	間伐	モミ	770	118.61	65			
合計	11号物件計	53.88	--	--	41,926	26,199.03	--	--	--	--

※ 立木(売払物件)の伐採制限(森林法第34条第1項)に関する手続き実施済み。

入札・売払番号第1号		所在地		富士宮市上井出 富士山国有林 38ろ1②		林小班 皆伐		林齢 99年生	
		主間伐別 搬出期間		36ヶ月		面積		3.26ha	
樹種	材種	胸高直径(cm)	樹高(m)	本数	材積(m3)	単価	金額	備考	
ヒノキ	一般材	12	13	1	0.08				
		14	14	14	1.54				
		16	15	19	3.04				
		18	16	31	6.51				
		20	17	55	14.85				
		22	17	57	18.81				
		24	18	66	26.40				
		26	18	114	52.44				
		28	19	119	66.64				
		30	19	173	108.99				
		32	20	169	126.75				
		34	20	174	144.42				
		36	20	170	154.70				
		38	20	143	143.00				
		40	21	115	133.40				
		42	21	78	98.28				
		44	21	62	84.32				
		46	21	39	57.33				
		48	21	19	30.02				
				50	22	8	14.32		
		52	22	6	11.52				
		54	22	8	16.32				
		56	23	1	2.29				
		58	22	1	2.31				
		58	23	1	2.43				
	一般材計			1,643	1,320.71				
	低質材計	8~38	10~20	97	21.13				
ヒノキ計				1,740	1,341.84				
カラマツ	一般材	30	15	2	0.96				
		30	16	1	0.51				
		32	15	2	1.06				
		36	15	1	0.65				
		36	16	1	0.70				
		38	16	1	0.77				
		40	17	1	0.90				
		42	17	1	0.98				
		42	18	1	1.05				
		44	27	1	1.83				
		46	20	1	1.39				
		46	21	1	1.47				
		46	24	1	1.72				
		48	22	1	1.67				
		48	23	3	5.28				
		48	25	1	1.94				
		50	20	1	1.60				
		50	22	1	1.79				
		50	25	1	2.08				
				50	26	1	2.18		
		54	21	1	1.94				
		56	20	1	1.95				
		58	26	1	2.81				
		64	30	1	3.94				
	一般材計			28	41.17				
	低質材計	18~52	14~22	6	4.57				
カラマツ計				34	45.74				
アカマツ	一般材	46	22	1	1.50				
		48	24	1	1.76				
	一般材計			2	3.26				
アカマツ計				2	3.26				
モミ	低質材計	12~20	10~16	3	0.38				
モミ計				3	0.38				
N計				1,779	1,391.22				
他L	低質材計	16~58	8~20	59	23.57				
他L計				59	23.57				
L計				59	23.57				
総計				1,838	1,414.79				

入札・売払番号第2号		所在地		富士宮市人穴 富士山国有林 250い1		林小班 皆伐		林齢 93年生		
		主間伐別 搬出期間		36ヶ月		面積		4.67ha		
樹種	材種区分	胸高直径(cm)	樹高(m)	本数	材積(m3)	単価	金額	備考		
ヒノキ	一般材	12	13	1	0.08					
		14	14	6	0.66					
		16	15	26	4.16					
		18	16	50	10.50					
		20	16	70	18.20					
		22	17	117	38.61					
		24	17	123	46.74					
		26	18	181	83.26					
		28	18	176	93.28					
		30	18	215	126.85					
		32	19	244	170.80					
		34	19	195	152.10					
		36	19	180	154.80					
		38	19	144	135.36					
		40	20	122	132.98					
		42	20	79	94.01					
		44	20	41	52.89					
		46	20	24	33.36					
		48	20	16	23.84					
		50	20	5	8.00					
52	18	1	1.51							
54	18	1	1.62							
54	19	1	1.72							
	一般材計			2,018	1,385.33					
	低質材計	8~44	6~20	173	54.69					
ヒノキ計				2,191	1,440.02					
カラマツ	一般材	34	20	1	0.83					
		36	21	1	0.97					
		38	22	1	1.12					
		40	20	1	1.09					
		40	23	1	1.29					
		42	19	1	1.12					
		42	20	1	1.19					
		46	22	1	1.55					
			一般材計			8	9.16			
			低質材計	20~38	9~19	14	5.14			
カラマツ計				22	14.30					
アカマツ	低質材計	24~60	14~25	13	13.02					
アカマツ計				13	13.02					
N計				2,226	1,467.34					
ケヤキ	一般材	38	19	1	0.91					
		40	18	1	0.94					
		40	19	3	3.00					
		40	20	3	3.18					
		42	18	2	2.06					
		42	20	2	2.32					
		42	21	1	1.22					
		42	22	2	2.56					
		42	23	1	1.35					
		44	20	1	1.26					
		46	19	1	1.29					
		46	20	2	2.74					
		46	21	1	1.44					
		48	20	3	4.44					
		48	21	2	3.12					
		48	22	1	1.64					
		50	21	1	1.68					
50	22	2	3.54							
52	21	1	1.80							
54	22	1	2.04							
60	23	1	2.62							
	一般材計			33	45.15					
ケヤキ計				33	45.15					
他L	低質材計	20~52	9~19	187	85.43					
他L計				187	85.43					
L計				220	130.58					
総計				2,446	1,597.92					

入札・売払番号第3号		所在地		富士宮市人穴 富士山国有林 252い1 林小班		主間伐別 皆伐		林齢 93年生	
		搬出期間		36ヶ月		面積		5.29ha	
樹種	材種区分	胸高直径(cm)	樹高(m)	本数	材積(m3)	単価	金額	備考	
ヒノキ	一般材	12	14	7	0.63				
		14	14	17	1.87				
		16	15	43	6.88				
		18	16	82	17.22				
		20	16	94	24.44				
		22	17	141	46.53				
		24	17	185	70.30				
		26	17	265	113.95				
		28	18	281	148.93				
		30	18	264	155.76				
		32	18	293	193.38				
		34	18	240	175.20				
		36	18	198	160.38				
		38	19	148	139.12				
		40	19	113	116.39				
		42	19	86	96.32				
		44	19	64	77.44				
		46	19	32	41.92				
		48	19	26	36.66				
		50	19	12	18.12				
52	19	11	17.71						
54	19	5	8.60						
56	19	1	1.83						
56	20	1	1.95						
60	20	1	2.19						
	一般材計			2,610	1,673.72				
	低質材計	8~50	10~19	188	79.62				
ヒノキ計				2,798	1,753.34				
N計				2,798	1,753.34				
ケヤキ	一般材	56	20	1	1.96				
		58	18	2	3.72				
		62	18	1	2.18				
		64	20	1	2.58				
	一般材計			5	10.44				
ケヤキ計				5	10.44				
他L	低質材計	20~64	10~20	137	72.29				
他L計				137	72.29				
L計				142	82.73				
総計				2,940	1,836.07				

入札・売払番号第4号		所在地		裾野市千福		細野沢国有林 445㍓		林小班	
		主間伐別		皆伐		林 齡		75年生	
		搬出期間		36ヶ月		面 積		3.97ha	
樹 種	材 種	胸高直径(cm)	樹高 (m)	本 数	材積(m3)	単 価	金 額	備 考	
ヒノキ	一般材	12	11	16	1.12				
		14	12	29	2.90				
		16	13	75	9.75				
		18	14	81	14.58				
		20	15	119	28.56				
		22	16	153	45.90				
		24	16	146	51.10				
		26	17	192	82.56				
		28	18	226	119.78				
		30	18	276	162.84				
		32	19	241	168.70				
		34	19	197	153.66				
		36	19	161	138.46				
		38	20	123	123.00				
		40	20	122	132.98				
		42	20	70	83.30				
		44	21	28	38.08				
		46	21	20	29.40				
		48	21	9	14.22				
		50	21	3	5.10				
		52	21	1	1.81				
		52	22	1	1.92				
		54	21	1	1.94				
		56	24	1	2.41				
		64	21	1	2.59				
	一般材計			2,292	1,416.66				
	低質材計	4~22	4~16	91	7.12				
ヒノキ計				2,383	1,423.78				
アカマツ	一般材	44	21	1	1.31				
		62	17	1	2.16				
	一般材計			2	3.47				
	低質材計	38~40	10	2	1.16				
アカマツ計				4	4.63				
モミ	一般材	24	10	1	0.24				
		24	12	2	0.58				
		26	10	1	0.28				
		28	15	1	0.47				
		34	16	1	0.72				
		36	12	1	0.60				
		36	16	1	0.80				
		36	20	1	1.00				
		40	11	1	0.67				
		40	12	1	0.73				
		40	14	1	0.85				
		40	15	1	0.91				
		40	16	1	0.97				
		42	15	1	1.00				
		46	15	1	1.19				
	一般材計			16	11.01				
	低質材計	16~28	5~11	3	0.59				
モミ計				19	11.60				
N計				2,406	1,440.01				
他L	低質材計	16~52	3~20	734	141.12				
他L計				734	141.12				
L計				734	141.12				
総計				3,140	1,581.13				

入札・売払番号第5号				所在地		島田市大代 大代国有林 1225〜② 林小班		
【分収造林】				主間伐別 搬出期間		皆伐 36ヶ月		林齢 面積
								64年生 3.56ha
樹種	材種	胸高直径(cm)	樹高(m)	本数	材積(m ³)	単価	金額	備考
スギ	一般材	14	16	3	0.39			
		16	18	13	2.47			
		18	19	14	3.50			
		20	21	32	10.56			
		22	22	23	9.43			
		24	23	46	23.46			
		26	23	47	27.73			
		28	24	57	40.47			
		30	25	35	29.40			
		32	26	33	31.68			
		34	26	36	38.88			
		36	27	24	29.76			
		38	27	26	35.88			
		40	28	18	28.44			
		42	28	15	25.65			
		44	29	13	24.83			
		46	29	4	8.20			
		48	29	12	26.40			
		50	30	4	9.72			
52	30	1	2.59					
54	30	1	2.75					
	一般材計			457	412.19			
	低質材計	10〜28	13〜24	9	1.94			
スギ計				466	414.13			
ヒノキ	一般材	12	17	1	0.11			
		14	18	60	9.00			
		16	19	226	47.46			
		18	20	264	71.28			
		20	20	355	117.15			
		22	21	462	194.04			
		24	21	474	227.52			
		26	22	523	308.57			
		28	22	487	321.42			
		30	23	385	304.15			
		32	23	307	270.16			
		34	23	232	227.36			
		36	24	135	152.55			
		38	24	64	79.36			
		40	24	39	53.04			
		42	24	16	23.52			
		44	24	4	6.40			
46	25	3	5.43					
48	25	2	3.88					
	一般材計			4,039	2,422.40			
	低質材計	10〜30	15〜23	45	9.17			
ヒノキ計				4,084	2,431.57			
N計				4,550	2,845.70			
他L	低質材計	20〜26	11〜13	3	0.75			
他L計				3	0.75			
L計				3	0.75			
総計				4,553	2,846.45			

入札・売払番号第 1 号位置図

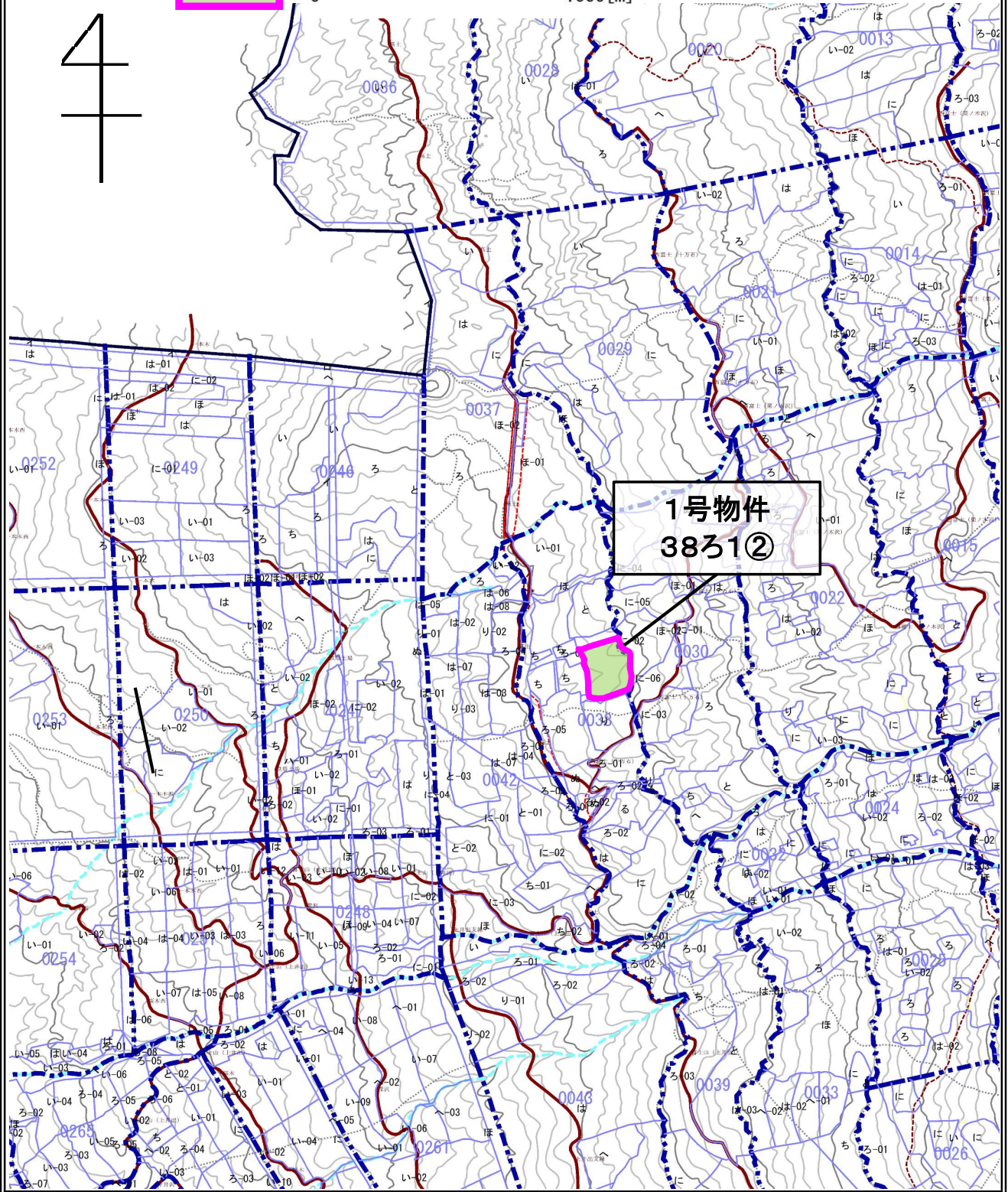
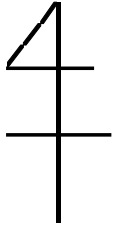
物件所在 富士宮市上井出 富士山国有林 38ろ1② 林小班
面積 3.26ha

物件場所



0 1000[m]

1/20,000



入札・売払番号第 1 号位置図

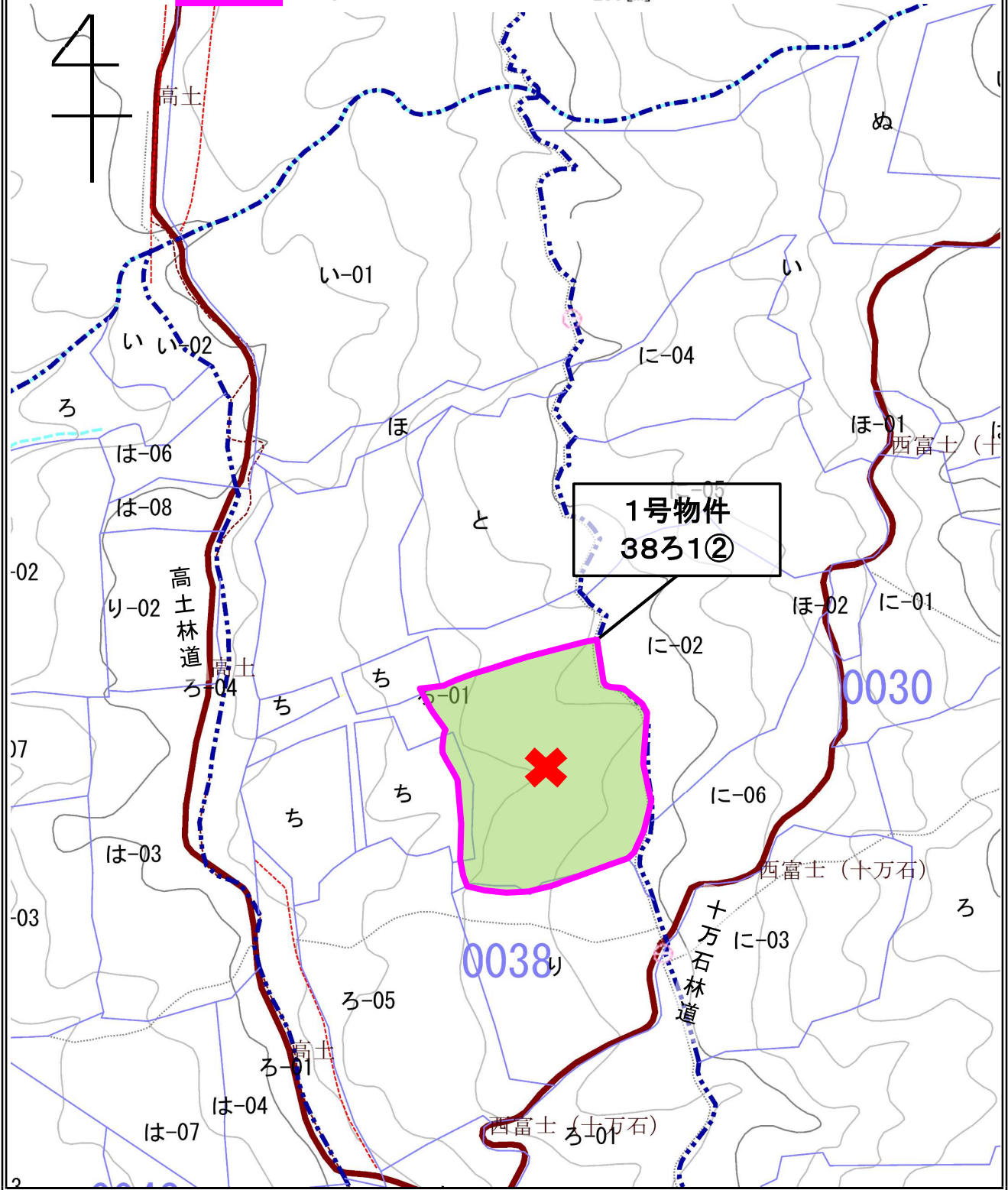
物件所在 富士宮市上井出 富士山国有林 38ろ1② 林小班
 面積 3.26ha

物件場所



0 250[m]

1/5,000



1号物件 X印付近の緯度, 経度: 35.022184, 138.039126

入札・売払番号第 2・3 号位置図

物件所在
面積

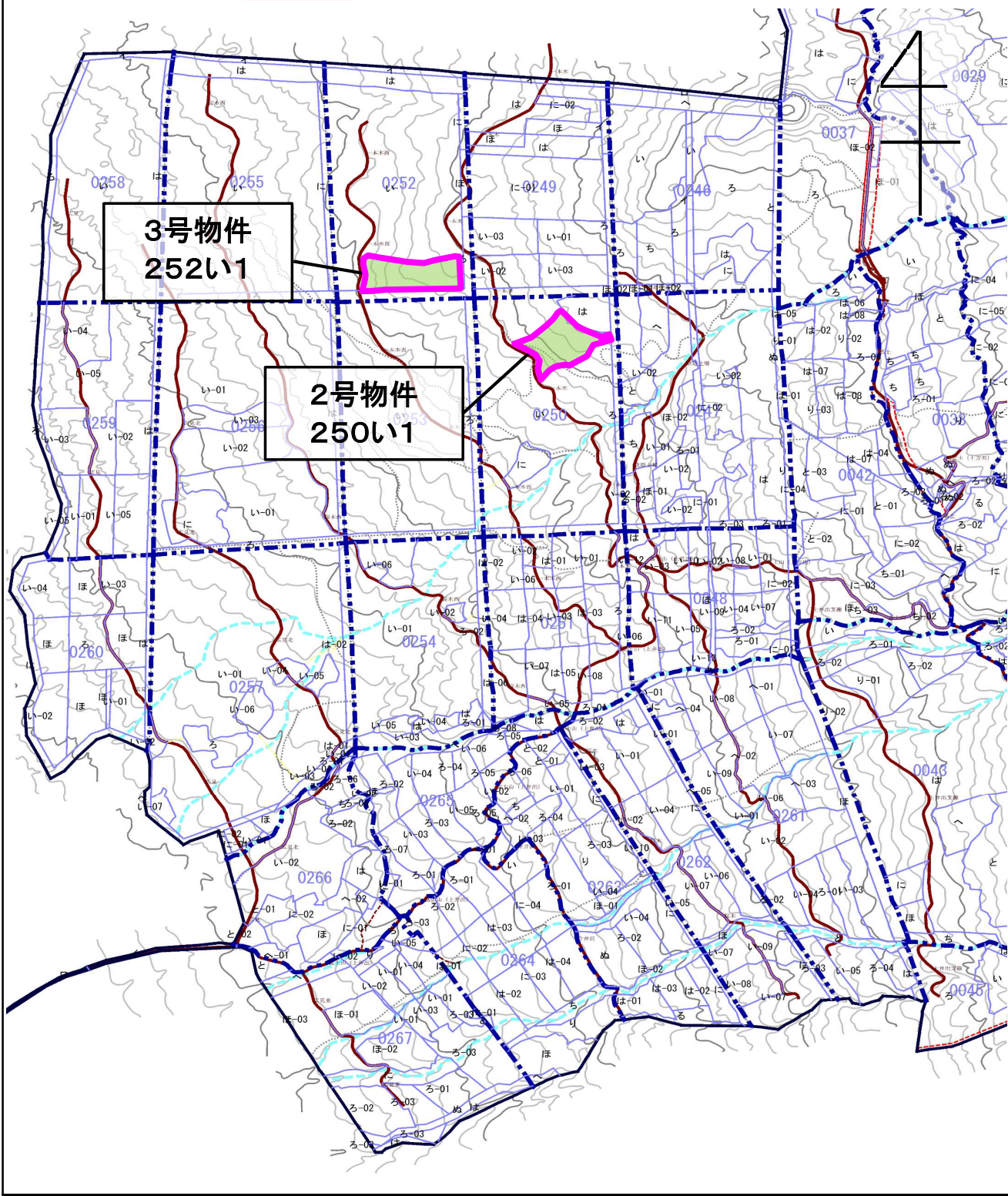
富士宮市人穴 富士山国有林 250い1、252い1 林小班
合計9.96ha

物件場所



0 1000[m]

1 / 20,000



入札・売払番号第 2・3 号位置図

物件所在
面積

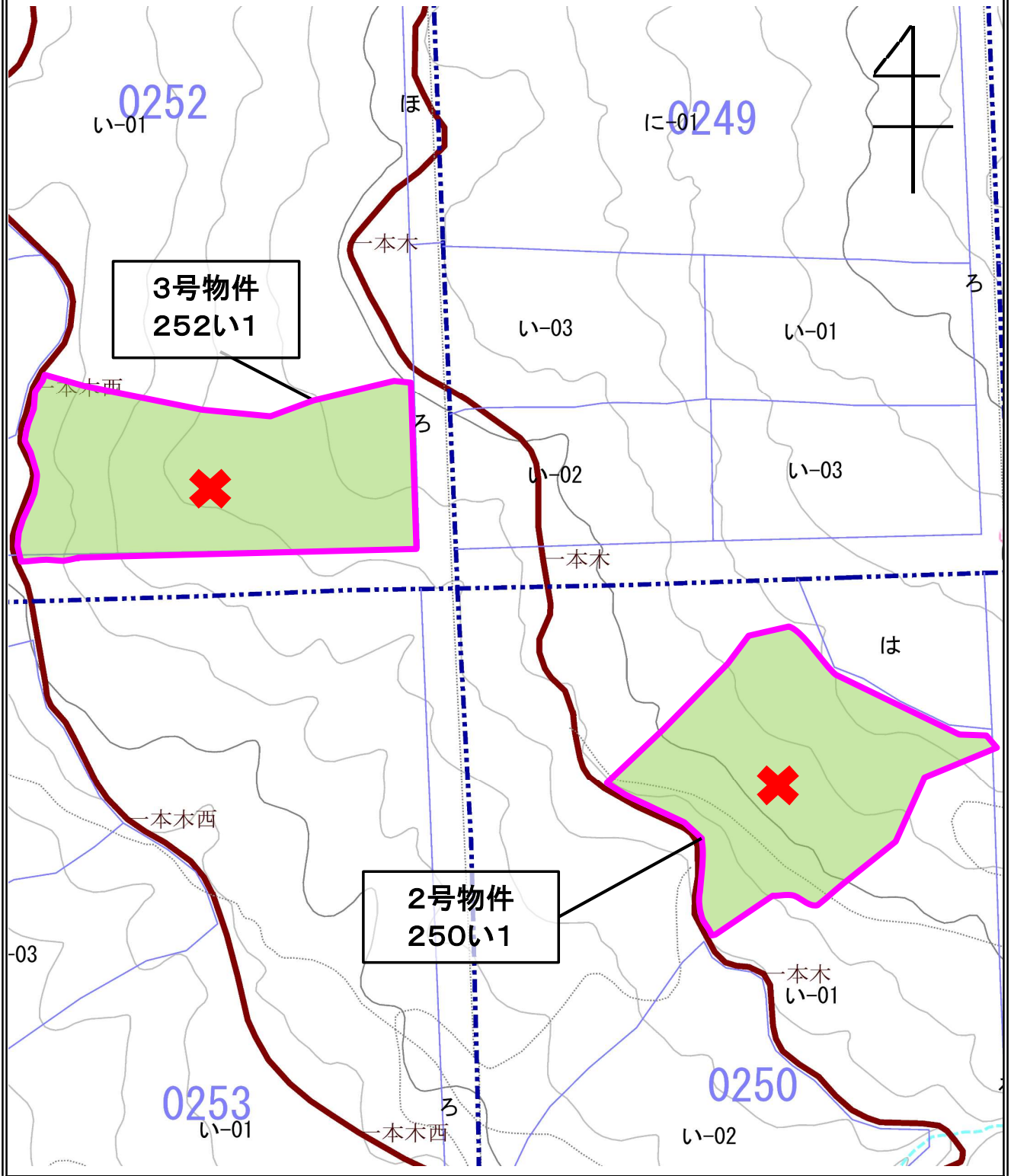
富士宮市人穴 富士山国有林 250い1、252い1 林小班
250い1 : 4.67ha、252い1 : 5.29ha

物件場所



0 250[m]

1 / 5, 000



2号物件 ×印付近の緯度, 経度 : 35.022233, 138.038168

3号物件 ×印付近の緯度, 経度 : 35.022311, 138.037572

入札・売払番号第 4 号位置図

物件所在
面積
物件場所

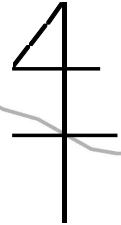
裾野市千福 細野沢国有林 445い 林小班

3.97ha

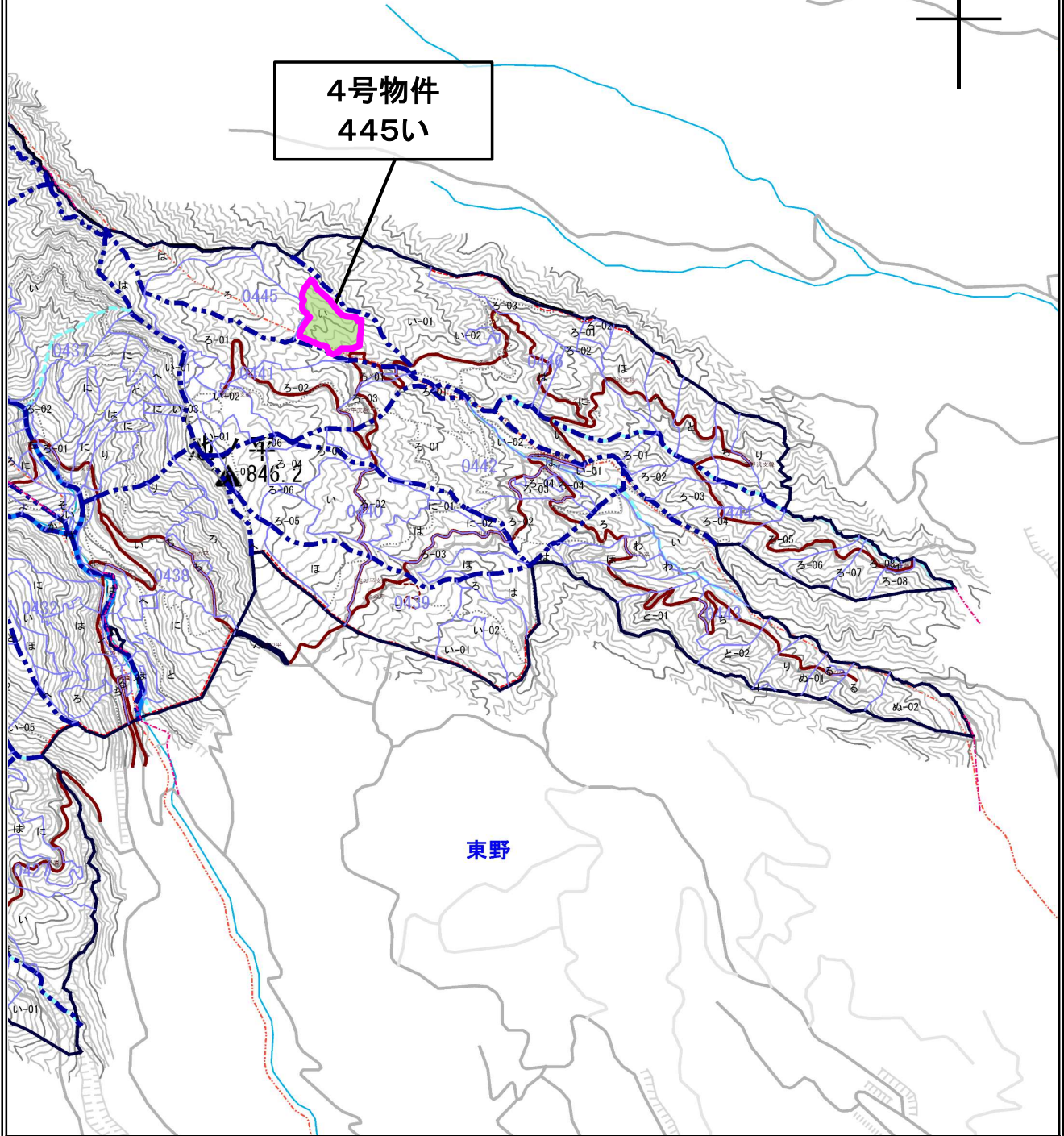


0 1000[m]

1/20,000



4号物件
445い



入札・売払番号第 4 号位置図

物件所在
面積
物件場所

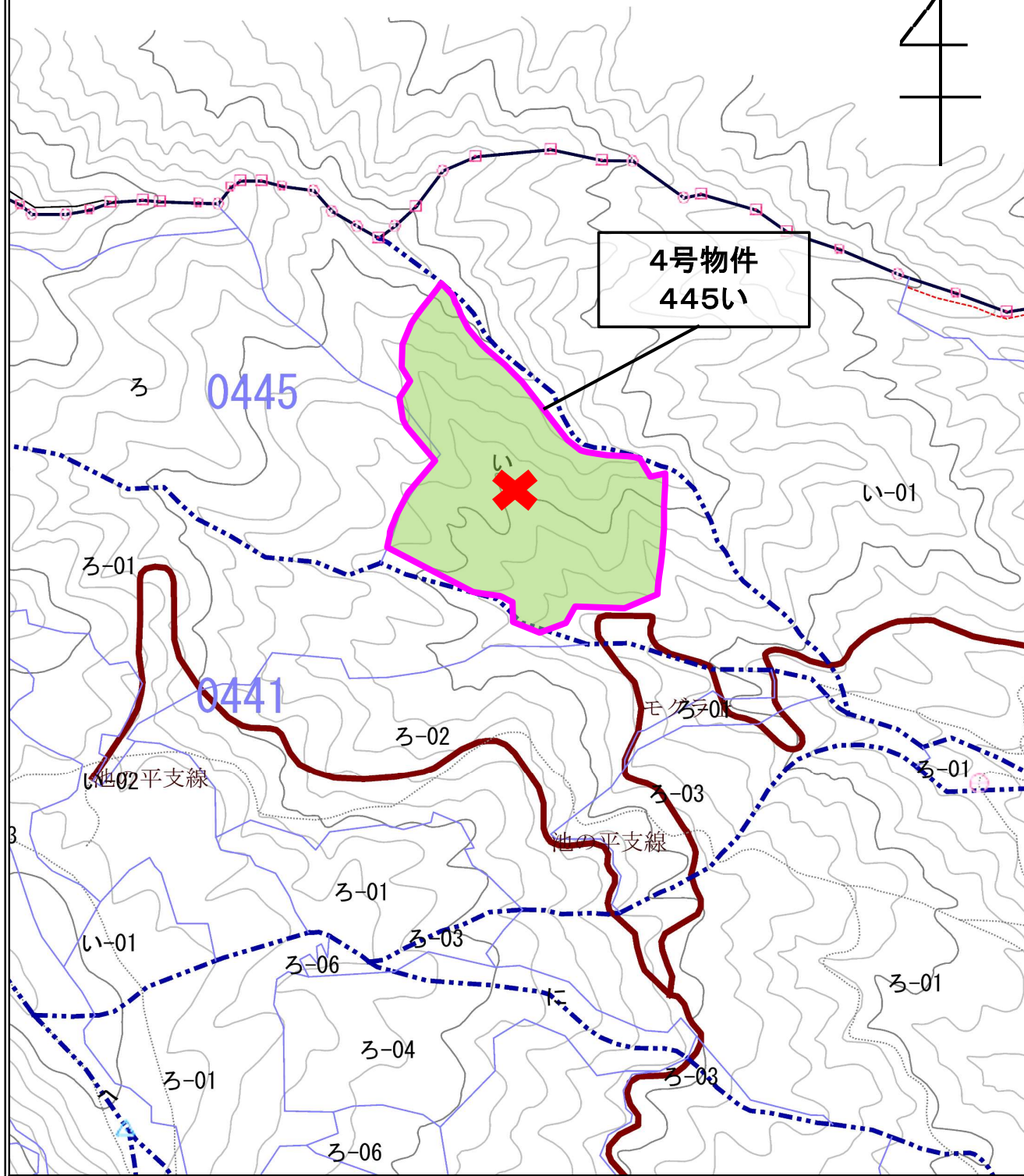
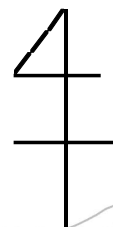
裾野市千福 細野沢国有林 445い 林小班

3.97ha



0 250[m]

1 / 5, 000



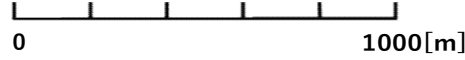
4号物件 ×印付近の緯度, 経度: 35.012109, 138.050415

入札・売払番号第 5・10 号位置図

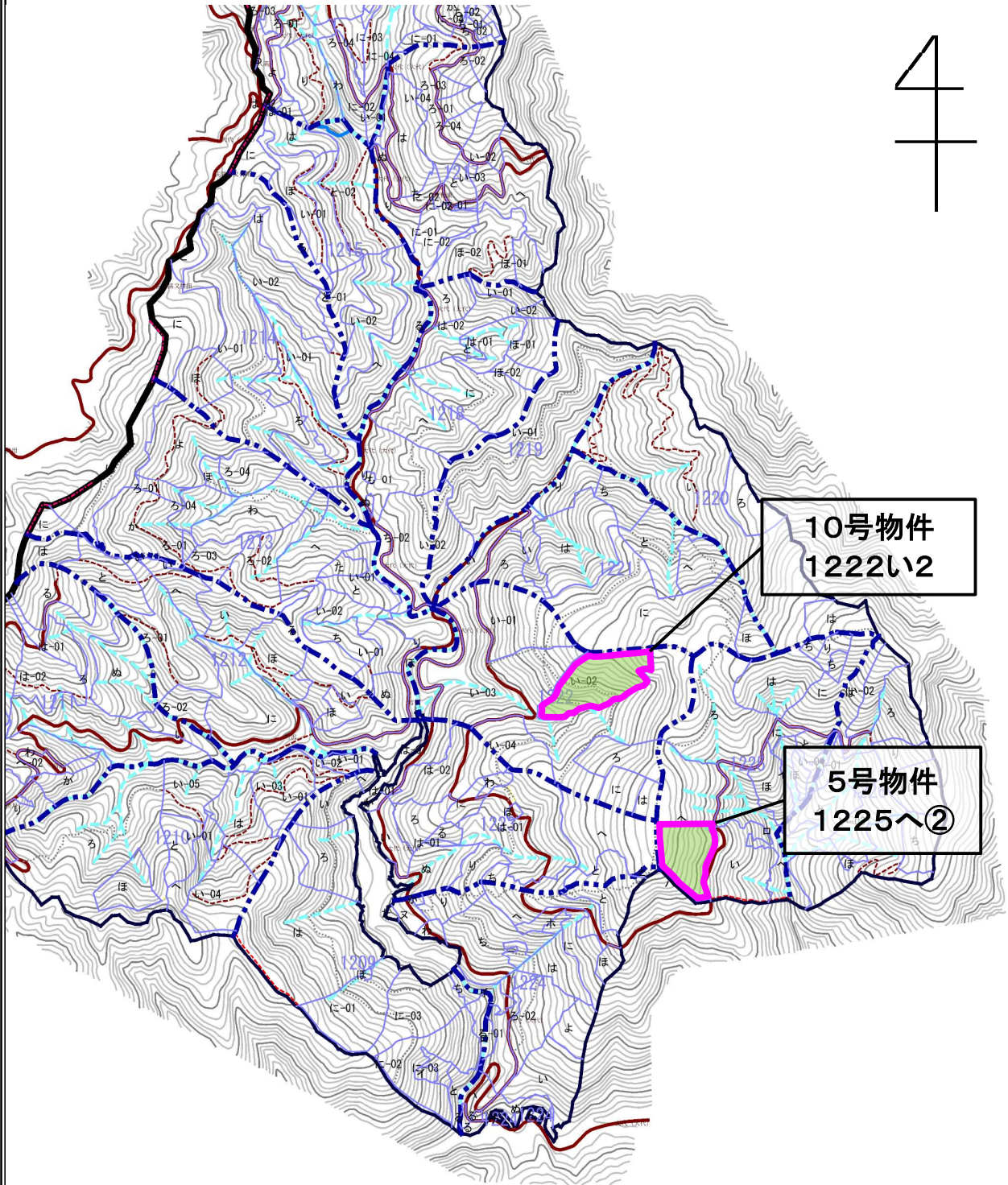
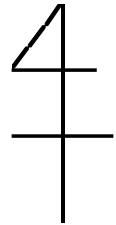
物件所在
面積

島田市大代 大代国有林 1225へ②【分収造林】、1222い2【分収育林】
合計8.47ha

物件場所



1/20,000



入札・売払番号第 5・10 号位置図

物件所在
面積

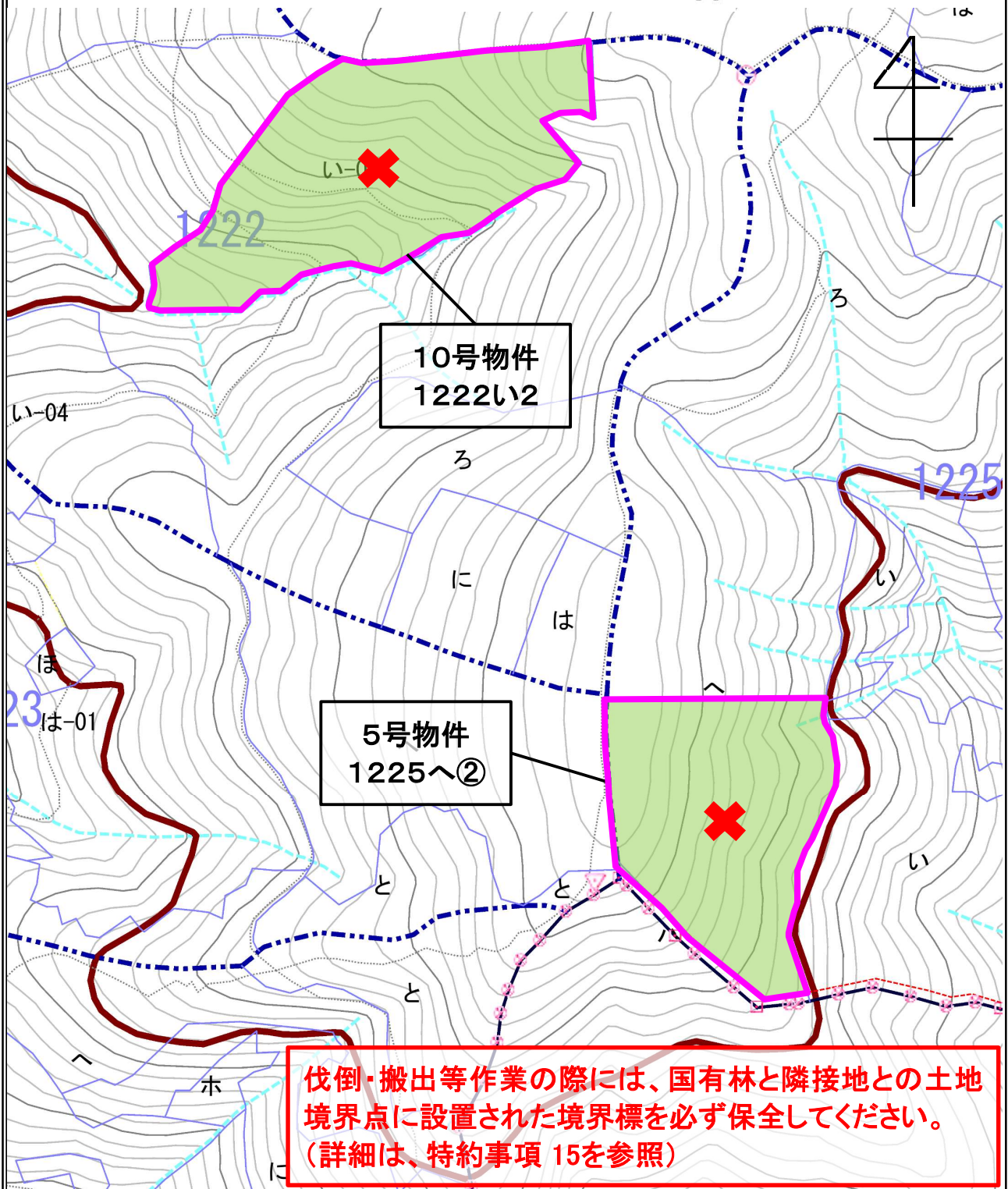
島田市大代 大代国有林 1225へ②【分収造林】、1222い2【分収育林】
1225へ②：3.56ha、1222い2：4.91ha

物件場所



0 250[m]

1/5,000



5号物件 ×印付近の緯度、経度： 34.052202, 138.004286

10号物件 ×印付近の緯度、経度： 34.052380, 138.004167