

令和6年度 第4回 立木公売入札結果

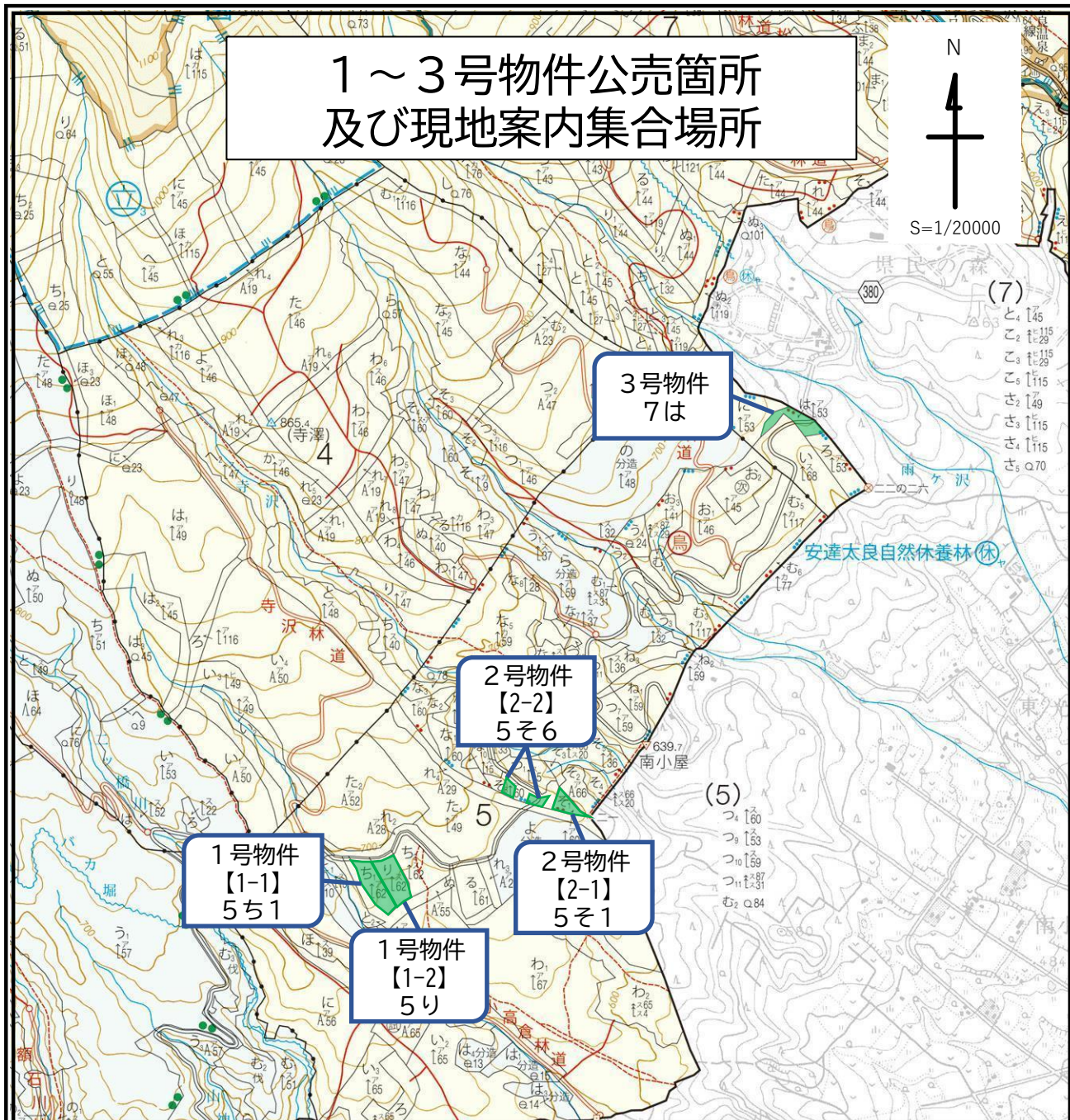
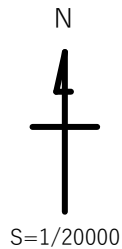
福島森林管理署

| 売払 番号 | 物件所在地 | 伐採種 | 林種 | 林齢 | 面積 (ha) | 樹種 | 本数 (本) | 材積 (m ³) | 最高入札価格 | 応札者数 | 最高入札者 | 備考 |
|----------|------------------------------------|-----|-----|----|------------|-------|-----------|-------------------------|---------|------|---------|----|
| 1 | 福島県安達郡大玉村玉井 字前ヶ嶽外1国有林5林班ち1,り小班 | 皆伐 | 国有林 | 68 | 1.96 | アカマツ外 | 2,264 | 441.37 | 882,000 | 3 | (有)武田林産 | |
| 2 | 福島県安達郡大玉村玉井 字前ヶ嶽外1国有林5林班そ1,そ6小班 | 皆伐 | 国有林 | 66 | 0.85 | アカマツ外 | 708 | 323.81 | 647,000 | 4 | (有)武田林産 | |
| 3 | 福島県安達郡大玉村玉井字 前ヶ嶽外1国有林7林班は小班 | 皆伐 | 国有林 | 59 | 0.73 | アカマツ外 | 606 | 227.62 | 341,000 | 4 | (有)武田林産 | |

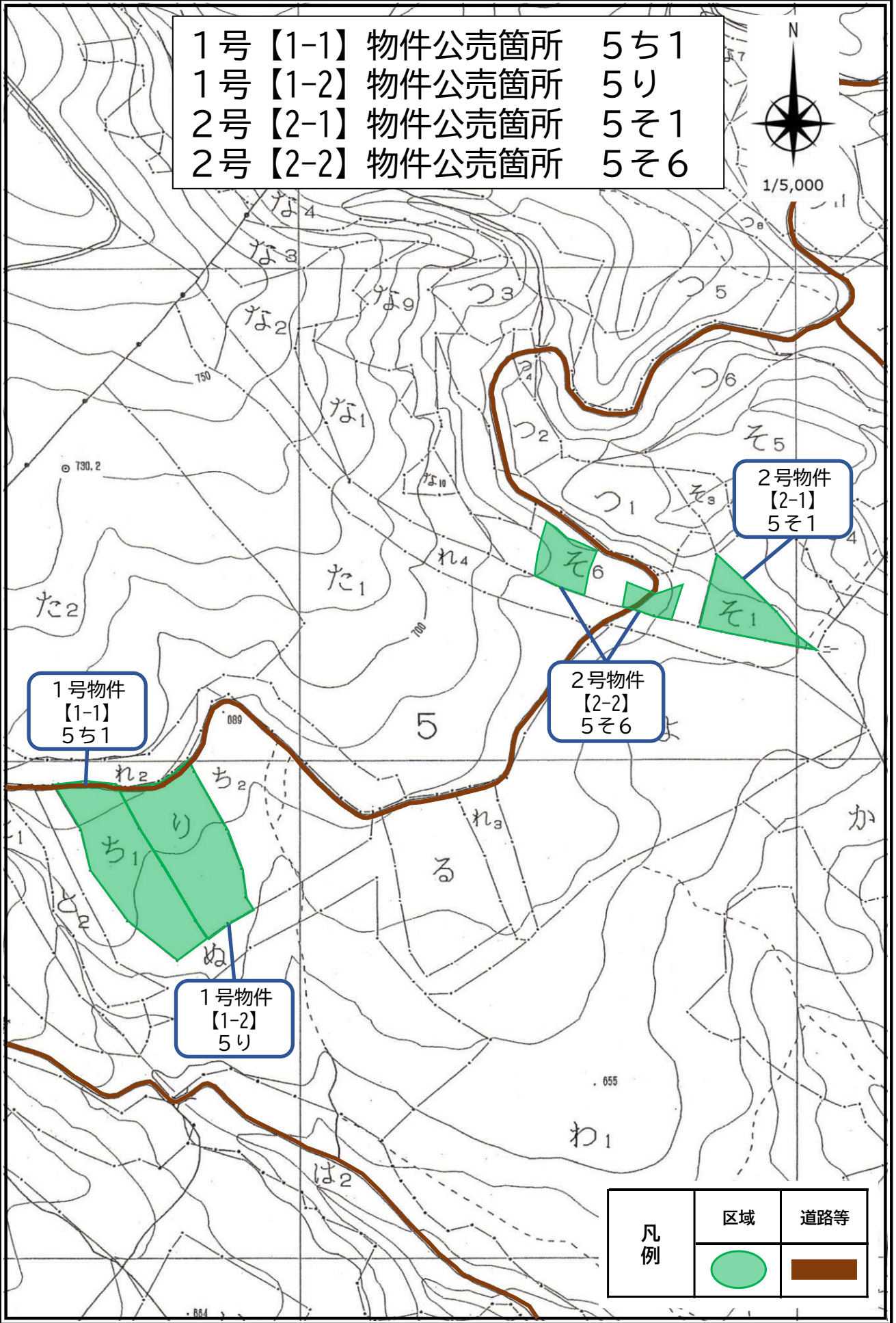
入札物件一覧表

| 物件 番号 | 森林 事務所 | 物件所在地 | | | 林齢 (約) | 保安 林 内外 | 主要樹種 | 数量 | | 備考 |
|----------|-----------|-------|-------|-------|-----------|---------------|------|-------|----------|----|
| | | 市町村 | 国有林名 | 林小班 | | | | 本数 | 材積 | |
| 1 | 玉ノ井 | 大玉村 | 前ヶ嶽外1 | 5ち1 | 68 | 外 | アカマツ | 1,592 | 257.13 | |
| | 玉ノ井 | 大玉村 | 前ヶ嶽外1 | 5り | 68 | 外 | スギ | 672 | 184.24 | |
| 2 | 玉ノ井 | 大玉村 | 前ヶ嶽外1 | 5そ1 | 66 | 外 | アカマツ | 299 | 150.97 | |
| | 玉ノ井 | 大玉村 | 前ヶ嶽外1 | 5そ6 | 66 | 外 | アカマツ | 409 | 172.84 | |
| 3 | 玉ノ井 | 大玉村 | 前ヶ嶽外1 | 7は | 59 | 外 | アカマツ | 606 | 227.62 | |
| 4 | 都路 | 田村市 | 釜作 | 290わ1 | 55 | 外 | スギ | 4,930 | 2,456.46 | |
| 5 | 都路 | 田村市 | 蒲生河原 | 287ま | 55 | 外 | スギ | 5,975 | 3,542.50 | |
| 6 | 都路 | 田村市 | 北向 | 294わ | 56 | 外 | スギ | 4,059 | 1,878.03 | |
| | | | | | | | | | | |
| | | | | | | | | | | |
| | | | | | | | | | | |
| | | | | | | | | | | |

1～3号物件公売箇所 及び現地案内集合場所



| | | | |
|----|-------|--------|-----|
| 1号 | 【1-1】 | 物件公売箇所 | 5ち1 |
| 1号 | 【1-2】 | 物件公売箇所 | 5り |
| 2号 | 【2-1】 | 物件公売箇所 | 5そ1 |
| 2号 | 【2-2】 | 物件公売箇所 | 5そ6 |



1号物件
【1-1】
5ち1

1号物件
【1-2】
5り

2号物件
【2-2】
5そ6

2号物件
【2-1】
5そ1

| | | |
|----|----|-----|
| 凡例 | 区域 | 道路等 |
| | | |

3号物件公売箇所 7は






S=1/20000

県民の森

3号物件
7は

雨ヶ沢林道

5

| 凡例 | 区域 | 道路等 | 官民境 |
|----|--|---|---|
| |  |  |  |

販売物件明細書【1号物件(合計)】

| | | | |
|----------|-----------------------------------|------|-----------|
| 売払番号 | 物 件 所 在 地 | 伐採種 | 林名区分 |
| 1 | 福島県安達郡大玉村玉井 字前ヶ獄外1国有林5林班ち1,り小班 | 皆伐 | 国有林 |
| 搬出期間 | 収穫面積 | 林 齢 | 森 林 事 務 所 |
| 契約日より3箇年 | 1.96ha | 約68年 | 玉ノ井森林事務所 |

| 樹 種 | 種 類 | 材 種 | 本 数 | 材 積 |
|-----------|-----|-----|-------|--------|
| スギ | 生立木 | 一般材 | 215 | 99.65 |
| アカマツ | 生立木 | 一般材 | 358 | 165.02 |
| | | | | |
| N 一 般 材 計 | | | 573 | 264.67 |
| クリ | 生立木 | 一般材 | 1 | 0.47 |
| | | | | |
| L 一 般 材 計 | | | 1 | 0.47 |
| 一 般 材 計 | | | 574 | 265.14 |
| スギ | 生立木 | 低質材 | 53 | 5.82 |
| アカマツ | 生立木 | 低質材 | 359 | 108.88 |
| | | | | |
| N 低 質 材 計 | | | 412 | 114.70 |
| 低質材広葉樹 | 生立木 | 低質材 | 1,278 | 61.53 |
| L 低 質 材 計 | | | 1,278 | 61.53 |
| 低 質 材 計 | | | 1,690 | 176.23 |
| N 計 | | | 985 | 379.37 |
| L 計 | | | 1,279 | 62.00 |
| 計 | | | 2,264 | 441.37 |

| | | |
|--------|-------|--------|
| 1号物件合計 | 2,264 | 441.37 |
|--------|-------|--------|

| 入札筆記 | 入札枚数 | (枚) |
|------|------|------|
| 順位 | 氏 名 | 金 額 |
| 3 | | |
| 2 | | |
| 1 | | |

* 1号物件現地案内集合場所・公売箇所は、27・28ページ参照

樹種径級内訳【1号物件(合計)】

| 樹種：スギ／材種：一般材 | | |
|--------------|----|-----|
| 胸高直径 | 樹高 | 本数 |
| 14 | 10 | 4 |
| 16 | 11 | 6 |
| 18 | 13 | 11 |
| 20 | 14 | 10 |
| 22 | 14 | 22 |
| 24 | 15 | 21 |
| 26 | 15 | 28 |
| 28 | 16 | 18 |
| 30 | 16 | 29 |
| 32 | 17 | 16 |
| 34 | 17 | 22 |
| 36 | 17 | 11 |
| 38 | 17 | 12 |
| 40 | 17 | 3 |
| 46 | 19 | 2 |
| | | |
| 計 | | 215 |

| 樹種：クリ／材種：一般材 | | |
|--------------|----|----|
| 胸高直径 | 樹高 | 本数 |
| 32 | 13 | 1 |
| 計 | | 1 |

| 樹種：スギ／材種：低質材 | | |
|--------------|------|----|
| 胸高直径 | 樹高 | 本数 |
| 10~22 | 8~14 | 53 |
| 計 | | 53 |

| 樹種：アカマツ／材種：低質材 | | |
|----------------|-------|-----|
| 胸高直径 | 樹高 | 本数 |
| 12~40 | 10~24 | 359 |
| 計 | | 359 |

| 樹種：その他L／材種：低質材 | | |
|----------------|------|-------|
| 胸高直径 | 樹高 | 本数 |
| 4~36 | 4~22 | 1,278 |
| 計 | | 1,278 |

| 樹種：アカマツ／材種：一般材 | | |
|----------------|----|-----|
| 胸高直径 | 樹高 | 本数 |
| 16 | 13 | 4 |
| 18 | 14 | 3 |
| 18 | 15 | 5 |
| 20 | 14 | 13 |
| 20 | 15 | 13 |
| 22 | 14 | 16 |
| 22 | 16 | 17 |
| 24 | 14 | 25 |
| 24 | 17 | 34 |
| 26 | 14 | 20 |
| 26 | 17 | 43 |
| 28 | 15 | 27 |
| 28 | 18 | 31 |
| 30 | 15 | 14 |
| 30 | 18 | 33 |
| 32 | 15 | 3 |
| 32 | 19 | 21 |
| 34 | 15 | 3 |
| 34 | 19 | 13 |
| 36 | 15 | 1 |
| 36 | 16 | 1 |
| 36 | 20 | 8 |
| 38 | 16 | 1 |
| 38 | 18 | 1 |
| 38 | 23 | 1 |
| 40 | 18 | 1 |
| 42 | 15 | 2 |
| 42 | 18 | 2 |
| 44 | 19 | 1 |
| 48 | 25 | 1 |
| | | |
| 計 | | 358 |

販売物件明細書【1号物件(1-1)】

| | | | |
|----------|---------------------------------|------|-----------|
| 売払番号 | 物 件 所 在 地 | 伐採種 | 林名区分 |
| 1-1 | 福島県安達郡大玉村玉井 字前ヶ獄外1国有林5林班ち1小班 | 皆伐 | 国有林 |
| 搬出期間 | 収穫面積 | 林 齢 | 森 林 事 務 所 |
| 契約日より3箇年 | 1.08ha | 約68年 | 玉ノ井森林事務所 |

| 樹 種 | 種 類 | 材 種 | 本 数 | 材 積 |
|--------|-----|-----|-------|--------|
| アカマツ | 生立木 | 一般材 | 226 | 117.35 |
| | | | | |
| | | | | |
| N 一般材計 | | | 226 | 117.35 |
| クリ | 生立木 | 一般材 | 1 | 0.47 |
| | | | | |
| | | | | |
| L 一般材計 | | | 1 | 0.47 |
| 一般材計 | | | 227 | 117.82 |
| アカマツ | 生立木 | 低質材 | 274 | 90.38 |
| | | | | |
| | | | | |
| N 低質材計 | | | 274 | 90.38 |
| 低質材広葉樹 | 生立木 | 低質材 | 1,091 | 48.93 |
| L 低質材計 | | | 1,091 | 48.93 |
| 低質材計 | | | 1,365 | 139.31 |
| N | | 計 | 500 | 207.73 |
| L | | 計 | 1,092 | 49.40 |
| 計 | | | 1,592 | 257.13 |

1号物件の合計は35ページにあります。

* 1号物件現地案内集合場所・公売箇所は、27・28ページ参照

樹種径級内訳【1号物件(内訳1-1)】

| 樹種：アカマツ／材種：一般材 | | |
|----------------|----|-----|
| 胸高直径 | 樹高 | 本数 |
| 18 | 15 | 5 |
| 20 | 15 | 13 |
| 22 | 16 | 17 |
| 24 | 17 | 34 |
| 26 | 17 | 43 |
| 28 | 18 | 31 |
| 30 | 18 | 33 |
| 32 | 19 | 21 |
| 34 | 19 | 13 |
| 36 | 20 | 8 |
| 38 | 18 | 1 |
| 38 | 23 | 1 |
| 40 | 18 | 1 |
| 42 | 15 | 1 |
| 42 | 18 | 2 |
| 44 | 19 | 1 |
| 48 | 25 | 1 |
| | | |
| | | |
| 計 | | 226 |

| 樹種：クリ／材種：一般材 | | |
|--------------|----|----|
| 胸高直径 | 樹高 | 本数 |
| 32 | 13 | 1 |
| 計 | | 1 |

| 樹種：アカマツ／材種：低質材 | | |
|----------------|-------|-----|
| 胸高直径 | 樹高 | 本数 |
| 12~40 | 10~24 | 274 |
| 計 | | 274 |

| 樹種：その他L／材種：低質材 | | |
|----------------|------|-------|
| 胸高直径 | 樹高 | 本数 |
| 4~36 | 4~22 | 1,091 |
| 計 | | 1,091 |

販売物件明細書【1号物件(1-2)】

| | | | |
|----------|--------------------------------|------|-----------|
| 売払番号 | 物 件 所 在 地 | 伐採種 | 林名区分 |
| 1-2 | 福島県安達郡大玉村玉井 字前ヶ嶽外1国有林5林班り小班 | 皆伐 | 国有林 |
| 搬出期間 | 収穫面積 | 林 齢 | 森 林 事 務 所 |
| 契約日より3箇年 | 0.88ha | 約68年 | 玉ノ井森林事務所 |

| 樹 種 | 種 類 | 材 種 | 本 数 | 材 積 |
|-----------|-----|-----|-----|--------|
| スギ | 生立木 | 一般材 | 215 | 99.65 |
| アカマツ | 生立木 | 一般材 | 132 | 47.67 |
| | | | | |
| N 一 般 材 計 | | | 347 | 147.32 |
| | | | | |
| | | | | |
| L 一 般 材 計 | | | - | - |
| 一 般 材 計 | | | 347 | 147.32 |
| スギ | 生立木 | 低質材 | 53 | 5.82 |
| アカマツ | 生立木 | 低質材 | 85 | 18.50 |
| | | | | |
| N 低 質 材 計 | | | 138 | 24.32 |
| 低質材広葉樹 | 生立木 | 低質材 | 187 | 12.60 |
| L 低 質 材 計 | | | 187 | 12.60 |
| 低 質 材 計 | | | 325 | 36.92 |
| N 計 | | | 485 | 171.64 |
| L 計 | | | 187 | 12.60 |
| 計 | | | 672 | 184.24 |

1号物件の合計は35ページにあります。

* 1号物件現地案内集合場所・公売箇所は、27・28ページ参照

樹種径級内訳【1号物件(内訳1-2)】

| 樹種：スギ／材種：一般材 | | |
|--------------|----|-----|
| 胸高直径 | 樹高 | 本数 |
| 14 | 10 | 4 |
| 16 | 11 | 6 |
| 18 | 13 | 11 |
| 20 | 14 | 10 |
| 22 | 14 | 22 |
| 24 | 15 | 21 |
| 26 | 15 | 28 |
| 28 | 16 | 18 |
| 30 | 16 | 29 |
| 32 | 17 | 16 |
| 34 | 17 | 22 |
| 36 | 17 | 11 |
| 38 | 17 | 12 |
| 40 | 17 | 3 |
| 46 | 19 | 2 |
| | | |
| 計 | | 215 |

| 樹種：スギ／材種：低質材 | | |
|--------------|------|----|
| 胸高直径 | 樹高 | 本数 |
| 10~22 | 8~14 | 53 |
| 計 | | 53 |

| 樹種：アカマツ／材種：一般材 | | |
|----------------|----|-----|
| 胸高直径 | 樹高 | 本数 |
| 16 | 13 | 4 |
| 18 | 14 | 3 |
| 20 | 14 | 13 |
| 22 | 14 | 16 |
| 24 | 14 | 25 |
| 26 | 14 | 20 |
| 28 | 15 | 27 |
| 30 | 15 | 14 |
| 32 | 15 | 3 |
| 34 | 15 | 3 |
| 36 | 15 | 1 |
| 36 | 16 | 1 |
| 38 | 16 | 1 |
| 42 | 15 | 1 |
| | | |
| 計 | | 132 |

| 樹種：アカマツ／材種：低質材 | | |
|----------------|-------|----|
| 胸高直径 | 樹高 | 本数 |
| 12~32 | 13~15 | 85 |
| 計 | | 85 |

| 樹種：その他L／材種：低質材 | | |
|----------------|------|-----|
| 胸高直径 | 樹高 | 本数 |
| 8~26 | 6~11 | 187 |
| 計 | | 187 |

販売物件明細書【2号物件（合計）】

| | | | |
|----------|------------------------------------|------------|-----------|
| 売払番号 | 物 件 所 在 地 | 伐採種 | 林名区分 |
| 2 | 福島県安達郡大玉村玉井 字前ヶ獄外1国有林5林班そ1,そ6小班 | 皆伐・ 複層伐 | 国有林 |
| 搬出期間 | 収穫面積 | 林 齢 | 森 林 事 務 所 |
| 契約日より3箇年 | 0.85ha | 約66年 | 玉ノ井森林事務所 |

| 樹 種 | 種 類 | 材 種 | 本 数 | 材 積 |
|-----------|-----|-----|-----|--------|
| スギ | 生立木 | 一般材 | 7 | 1.10 |
| カラマツ | 生立木 | 一般材 | 33 | 12.23 |
| アカマツ | 生立木 | 一般材 | 324 | 224.03 |
| N 一 般 材 計 | | | 364 | 237.36 |
| L 一 般 材 計 | | | - | - |
| 一 般 材 計 | | | 364 | 237.36 |
| スギ | 生立木 | 低質材 | 21 | 1.77 |
| カラマツ | 生立木 | 低質材 | 27 | 3.62 |
| アカマツ | 生立木 | 低質材 | 171 | 71.15 |
| N 低 質 材 計 | | | 219 | 76.54 |
| 低質材広葉樹 | 生立木 | 低質材 | 125 | 9.91 |
| L 低 質 材 計 | | | 125 | 9.91 |
| 低 質 材 計 | | | 344 | 86.45 |
| N 計 | | | 583 | 313.90 |
| L 計 | | | 125 | 9.91 |
| 計 | | | 708 | 323.81 |

| | | |
|-------------|-----|--------|
| 2 号 物 件 合 計 | 708 | 323.81 |
|-------------|-----|--------|

| 入 札 筆 記 | 入札枚数 | (枚) |
|---------|------|------|
| 順位 | 氏 名 | 金 額 |
| 3 | | |
| 2 | | |
| 1 | | |

* 2号物件現地案内集合場所・公売箇所は、27・28ページ参照

樹種径級内訳【2号物件(合計)】

| 樹種：スギ／材種：一般材 | | |
|--------------|----|----|
| 胸高直径 | 樹高 | 本数 |
| 14 | 10 | 1 |
| 14 | 11 | 1 |
| 18 | 11 | 1 |
| 18 | 13 | 2 |
| 20 | 13 | 1 |
| 20 | 16 | 1 |
| 計 | | 7 |

| 樹種：スギ／材種：低質材 | | |
|--------------|------|----|
| 胸高直径 | 樹高 | 本数 |
| 8~26 | 7~14 | 21 |
| 計 | | 21 |

| 樹種：カラマツ／材種：低質材 | | |
|----------------|------|----|
| 胸高直径 | 樹高 | 本数 |
| 8~22 | 8~17 | 27 |
| 計 | | 27 |

| 樹種：アカマツ／材種：低質材 | | |
|----------------|------|-----|
| 胸高直径 | 樹高 | 本数 |
| 10~46 | 9~22 | 171 |
| 計 | | 171 |

| 樹種：その他L／材種：低質材 | | |
|----------------|------|-----|
| 胸高直径 | 樹高 | 本数 |
| 4~28 | 4~18 | 125 |
| 計 | | 125 |

| 樹種：カラマツ／材種：一般材 | | |
|----------------|----|----|
| 胸高直径 | 樹高 | 本数 |
| 14 | 12 | 1 |
| 16 | 11 | 1 |
| 16 | 12 | 1 |
| 16 | 13 | 1 |
| 18 | 13 | 1 |
| 18 | 15 | 1 |
| 18 | 16 | 1 |
| 18 | 18 | 1 |
| 18 | 19 | 1 |
| 20 | 12 | 1 |
| 20 | 14 | 1 |
| 20 | 18 | 1 |
| 22 | 13 | 1 |
| 22 | 14 | 1 |
| 22 | 16 | 1 |
| 22 | 18 | 1 |
| 22 | 19 | 1 |
| 24 | 14 | 1 |
| 24 | 16 | 1 |
| 24 | 17 | 1 |
| 24 | 18 | 1 |
| 24 | 20 | 1 |
| 26 | 17 | 2 |
| 26 | 18 | 2 |
| 26 | 19 | 1 |
| 28 | 17 | 1 |
| 30 | 20 | 1 |
| 30 | 21 | 1 |
| 32 | 17 | 1 |
| 32 | 19 | 1 |
| 34 | 18 | 1 |
| 計 | | 33 |

| 樹種：アカマツ／材種：一般材 | | |
|----------------|----|-----|
| 胸高直径 | 樹高 | 本数 |
| 16 | 14 | 1 |
| 18 | 14 | 1 |
| 18 | 15 | 1 |
| 20 | 15 | 18 |
| 22 | 15 | 9 |
| 22 | 16 | 8 |
| 24 | 16 | 24 |
| 26 | 17 | 28 |
| 28 | 17 | 33 |
| 30 | 17 | 26 |
| 32 | 17 | 21 |
| 32 | 18 | 11 |
| 34 | 18 | 26 |
| 36 | 18 | 36 |
| 38 | 18 | 13 |
| 38 | 19 | 14 |
| 40 | 19 | 21 |
| 42 | 19 | 6 |
| 42 | 20 | 6 |
| 44 | 19 | 1 |
| 44 | 20 | 4 |
| 44 | 21 | 1 |
| 46 | 18 | 2 |
| 46 | 19 | 1 |
| 46 | 20 | 3 |
| 46 | 21 | 1 |
| 46 | 22 | 1 |
| 46 | 23 | 1 |
| 48 | 19 | 1 |
| 50 | 20 | 1 |
| 50 | 22 | 1 |
| 52 | 21 | 1 |
| 52 | 22 | 1 |
| 54 | 22 | 1 |
| 計 | | 324 |

販売物件明細書【2号物件（2-1）】

| | | | |
|----------|---------------------------------|------|-----------|
| 売払番号 | 物 件 所 在 地 | 伐採種 | 林名区分 |
| 2-1 | 福島県安達郡大玉村玉井 字前ヶ獄外1国有林5林班そ1小班 | 皆伐 | 国有林 |
| 搬出期間 | 収穫面積 | 林 齢 | 森 林 事 務 所 |
| 契約日より3箇年 | 0.41ha | 約66年 | 玉ノ井森林事務所 |

| 樹 種 | 種 類 | 材 種 | 本 数 | 材 積 |
|-----------|-----|-----|-----|--------|
| カラマツ | 生立木 | 一般材 | 1 | 0.31 |
| アカマツ | 生立木 | 一般材 | 173 | 114.85 |
| | | | | |
| N 一 般 材 計 | | | 174 | 115.16 |
| | | | | |
| | | | | |
| L 一 般 材 計 | | | - | - |
| 一 般 材 計 | | | 174 | 115.16 |
| カラマツ | 生立木 | 低質材 | 2 | 0.19 |
| アカマツ | 生立木 | 低質材 | 80 | 30.87 |
| | | | | |
| N 低 質 材 計 | | | 82 | 31.06 |
| 低質材広葉樹 | 生立木 | 低質材 | 43 | 4.75 |
| L 低 質 材 計 | | | 43 | 4.75 |
| 低 質 材 計 | | | 125 | 35.81 |
| N 計 | | | 256 | 146.22 |
| L 計 | | | 43 | 4.75 |
| 計 | | | 299 | 150.97 |

2号物件の合計は41ページにあります。

* 2号物件現地案内集合場所・公売箇所は、27・28ページ参照

樹種径級内訳【2号物件(内訳2-1)】

| 樹種：カラマツ／材種：一般材 | | |
|----------------|----|----|
| 胸高直径 | 樹高 | 本数 |
| 24 | 14 | 1 |
| 計 | | 1 |

| 樹種：カラマツ／材種：低質材 | | |
|----------------|-------|----|
| 胸高直径 | 樹高 | 本数 |
| 14 | 12～13 | 2 |
| 計 | | 2 |

| 樹種：アカマツ／材種：低質材 | | |
|----------------|-------|----|
| 胸高直径 | 樹高 | 本数 |
| 14～44 | 12～20 | 80 |
| 計 | | 80 |

| 樹種：その他L／材種：低質材 | | |
|----------------|------|----|
| 胸高直径 | 樹高 | 本数 |
| 4～28 | 4～17 | 43 |
| 計 | | 43 |

| 樹種：アカマツ／材種：一般材 | | |
|----------------|----|-----|
| 胸高直径 | 樹高 | 本数 |
| 18 | 14 | 1 |
| 20 | 15 | 14 |
| 22 | 15 | 9 |
| 24 | 16 | 15 |
| 26 | 17 | 10 |
| 28 | 17 | 17 |
| 30 | 17 | 15 |
| 32 | 17 | 21 |
| 34 | 18 | 17 |
| 36 | 18 | 15 |
| 38 | 18 | 13 |
| 40 | 19 | 11 |
| 42 | 19 | 6 |
| 44 | 20 | 3 |
| 46 | 19 | 1 |
| 46 | 20 | 1 |
| 46 | 23 | 1 |
| 50 | 22 | 1 |
| 52 | 21 | 1 |
| 52 | 22 | 1 |
| 計 | | 173 |

販売物件明細書【2号物件（2-2）】

| | | | |
|----------|---------------------------------|------|-----------|
| 売払番号 | 物 件 所 在 地 | 伐採種 | 林名区分 |
| 2-2 | 福島県安達郡大玉村玉井 字前ヶ獄外1国有林5林班そ6小班 | 複層伐 | 国有林 |
| 搬出期間 | 収穫面積 | 林 齢 | 森 林 事 務 所 |
| 契約日より3箇年 | 0.44ha | 約66年 | 玉ノ井森林事務所 |

| 樹 種 | 種 類 | 材 種 | 本 数 | 材 積 |
|-----------|-----|-----|-----|--------|
| スギ | 生立木 | 一般材 | 7 | 1.10 |
| カラマツ | 生立木 | 一般材 | 32 | 11.92 |
| アカマツ | 生立木 | 一般材 | 151 | 109.18 |
| N 一 般 材 計 | | | 190 | 122.20 |
| L 一 般 材 計 | | | - | - |
| 一 般 材 計 | | | 190 | 122.20 |
| スギ | 生立木 | 低質材 | 21 | 1.77 |
| カラマツ | 生立木 | 低質材 | 25 | 3.43 |
| アカマツ | 生立木 | 低質材 | 91 | 40.28 |
| N 低 質 材 計 | | | 137 | 45.48 |
| 低質材広葉樹 | 生立木 | 低質材 | 82 | 5.16 |
| L 低 質 材 計 | | | 82 | 5.16 |
| 低 質 材 計 | | | 219 | 50.64 |
| N 計 | | | 327 | 167.68 |
| L 計 | | | 82 | 5.16 |
| 計 | | | 409 | 172.84 |

2号物件の合計は41ページにあります。

* 2号物件現地案内集合場所・公売箇所は、27・28ページ参照

樹種径級内訳【2号物件(内訳2-2)】

| 樹種：スギ／材種：一般材 | | |
|--------------|----|----|
| 胸高直径 | 樹高 | 本数 |
| 14 | 10 | 1 |
| 14 | 11 | 1 |
| 18 | 11 | 1 |
| 18 | 13 | 2 |
| 20 | 13 | 1 |
| 20 | 16 | 1 |
| 計 | | 7 |

| 樹種：スギ／材種：低質材 | | |
|--------------|------|----|
| 胸高直径 | 樹高 | 本数 |
| 8~26 | 7~14 | 21 |
| 計 | | 21 |

| 樹種：カラマツ／材種：低質材 | | |
|----------------|------|----|
| 胸高直径 | 樹高 | 本数 |
| 8~22 | 8~17 | 25 |
| 計 | | 25 |

| 樹種：アカマツ／材種：低質材 | | |
|----------------|------|----|
| 胸高直径 | 樹高 | 本数 |
| 10~46 | 9~22 | 91 |
| 計 | | 91 |

| 樹種：その他L／材種：低質材 | | |
|----------------|------|----|
| 胸高直径 | 樹高 | 本数 |
| 4~26 | 5~18 | 82 |
| 計 | | 82 |

| 樹種：カラマツ／材種：一般材 | | |
|----------------|----|----|
| 胸高直径 | 樹高 | 本数 |
| 14 | 12 | 1 |
| 16 | 11 | 1 |
| 16 | 12 | 1 |
| 16 | 13 | 1 |
| 18 | 13 | 1 |
| 18 | 15 | 1 |
| 18 | 16 | 1 |
| 18 | 18 | 1 |
| 18 | 19 | 1 |
| 20 | 12 | 1 |
| 20 | 14 | 1 |
| 20 | 18 | 1 |
| 22 | 13 | 1 |
| 22 | 14 | 1 |
| 22 | 16 | 1 |
| 22 | 18 | 1 |
| 22 | 19 | 1 |
| 24 | 16 | 1 |
| 24 | 17 | 1 |
| 24 | 18 | 1 |
| 24 | 20 | 1 |
| 26 | 17 | 2 |
| 26 | 18 | 2 |
| 26 | 19 | 1 |
| 28 | 17 | 1 |
| 30 | 20 | 1 |
| 30 | 21 | 1 |
| 32 | 17 | 1 |
| 32 | 19 | 1 |
| 34 | 18 | 1 |
| 計 | | 32 |

| 樹種：アカマツ／材種：一般材 | | |
|----------------|----|-----|
| 胸高直径 | 樹高 | 本数 |
| 16 | 14 | 1 |
| 18 | 15 | 1 |
| 20 | 15 | 4 |
| 22 | 16 | 8 |
| 24 | 16 | 9 |
| 26 | 17 | 18 |
| 28 | 17 | 16 |
| 30 | 17 | 11 |
| 32 | 18 | 11 |
| 34 | 18 | 9 |
| 36 | 18 | 21 |
| 38 | 19 | 14 |
| 40 | 19 | 10 |
| 42 | 20 | 6 |
| 44 | 19 | 1 |
| 44 | 20 | 1 |
| 44 | 21 | 1 |
| 46 | 18 | 2 |
| 46 | 20 | 2 |
| 46 | 21 | 1 |
| 46 | 22 | 1 |
| 48 | 19 | 1 |
| 50 | 20 | 1 |
| 54 | 22 | 1 |
| 計 | | 151 |

販売物件明細書【3号物件】

| | | | |
|----------|---------------------------------|------|-----------|
| 売払番号 | 物 件 所 在 地 | 伐採種 | 林名区分 |
| 3 | 福島県安達郡大玉村玉井字 前ヶ嶽外1 国有林7林班は小班 | 皆伐 | 国有林 |
| 搬出期間 | 収穫面積 | 林 齢 | 森 林 事 務 所 |
| 契約日より3箇年 | 0.73ha | 約59年 | 玉ノ井森林事務所 |

| 樹 種 | 種 類 | 材 種 | 本 数 | 材 積 |
|-----------|-----|-----|-----|--------|
| ヒノキ | 生立木 | 一般材 | 3 | 1.90 |
| アカマツ | 生立木 | 一般材 | 238 | 147.57 |
| | | | | |
| N 一 般 材 計 | | | 241 | 149.47 |
| | | | | |
| | | | | |
| L 一 般 材 計 | | | - | - |
| 一 般 材 計 | | | 241 | 149.47 |
| スギ | 生立木 | 低質材 | 1 | 0.08 |
| ヒノキ | 生立木 | 低質材 | 1 | 0.09 |
| アカマツ | 生立木 | 低質材 | 198 | 67.25 |
| | | | | |
| N 低 質 材 計 | | | 200 | 67.42 |
| 低質材広葉樹 | 生立木 | 低質材 | 165 | 10.73 |
| L 低 質 材 計 | | | 165 | 10.73 |
| 低 質 材 計 | | | 365 | 78.15 |
| N 計 | | | 441 | 216.89 |
| L 計 | | | 165 | 10.73 |
| 計 | | | 606 | 227.62 |

| | | |
|-------------|-----|--------|
| 3 号 物 件 合 計 | 606 | 227.62 |
|-------------|-----|--------|

| 入 札 筆 記 | 入札枚数 | (枚) |
|---------|------|------|
| 順位 | 氏 名 | 金 額 |
| 3 | | |
| 2 | | |
| 1 | | |

* 3号物件現地案内集合場所・公売箇所は、27・29ページ参照

樹種径級内訳【3号物件】

| 樹種：ヒノキ／材種：一般材 | | |
|---------------|-----|-----|
| 胸高直径 | 樹 高 | 本 数 |
| 22 | 13 | 1 |
| 30 | 14 | 1 |
| 48 | 17 | 1 |
| 計 | | 3 |

| 樹種：スギ／材種：低質材 | | |
|--------------|-----|-----|
| 胸高直径 | 樹 高 | 本 数 |
| 14 | 10 | 1 |
| 計 | | 1 |

| 樹種：ヒノキ／材種：低質材 | | |
|---------------|-----|-----|
| 胸高直径 | 樹 高 | 本 数 |
| 16 | 9 | 1 |
| 計 | | 1 |

| 樹種：アカマツ／材種：低質材 | | |
|----------------|-------|-----|
| 胸高直径 | 樹 高 | 本 数 |
| 12～44 | 13～21 | 198 |
| 計 | | 198 |

| 樹種：アカマツ／材種：一般材 | | |
|----------------|-----|-----|
| 胸高直径 | 樹 高 | 本 数 |
| 18 | 15 | 4 |
| 20 | 16 | 18 |
| 22 | 17 | 14 |
| 24 | 17 | 27 |
| 26 | 18 | 29 |
| 28 | 19 | 22 |
| 30 | 19 | 33 |
| 32 | 20 | 28 |
| 34 | 20 | 24 |
| 36 | 20 | 15 |
| 38 | 21 | 8 |
| 40 | 21 | 9 |
| 42 | 21 | 5 |
| 44 | 21 | 2 |
| 計 | | 238 |

| 樹種：その他L／材種：低質材 | | |
|----------------|------|-----|
| 胸高直径 | 樹 高 | 本 数 |
| 6～38 | 5～15 | 165 |
| 計 | | 165 |