

令和6年度 第2回 立木公売入札結果

磐城森林管理署

売払 番号	物件所在地	伐採種	林種	林齢	面積 (ha)	樹種	本数 (本)	材積 (m ³)	最高入札価格	応札者数	最高入札者	備考
1	いわき市山玉町佛具山字 佛具山国有林304い林小班	皆伐	国有林	65	5.93	スギ	5,666	4,302.51	16,350,000	2	常磐林業㈱	
2	いわき市山玉町佛具山字 佛具山国有林304ろ1林小班	皆伐	国有林	61	16.42	スギ	19,768	19,007.33	56,560,000	2	大北産業㈱	

売 払 物 件 一 覧 表

売払 番号	管轄 事務 所	伐採種	物件所在地			樹 種	林齡	面積 (ha)	数 量		保安林 内 外	備 考
			市町村	国有林名	林小班				本 数	材 積 (m ³)		
1	旅人	立木 (皆伐)	いわき市 山玉町	佛具山	304い	スギ	65	5.93	5,666	4,302.51	内	
2	旅人	立木 (皆伐)	いわき市 山玉町	佛具山	304ろ1	スギ	61	16.42	19,768	19,007.33	内	
3	旅人	立木 (皆伐)	いわき市 田人町	風越	364ち1	スギ	51	3.23	7,400	1,931.89	外	分収造林
4	草野	立木 (皆伐)	相馬郡 飯館村	湯船	2226ろ 2	スギ外	59	3.13	2,864	2,903.03	外	分収育林
5	草野	立木 (皆伐)	相馬郡 飯館村	湯船	2226ろ 3	スギ外	59	3.71	3,873	4,596.14	外	分収育林
6	草野	立木 (間伐)	相馬郡 飯館村	湯船	2228ろ 2	ヒノキ	49	4.86	3,639	452.92	外	分収育林
合計								37.28	43,210	33,193.82		

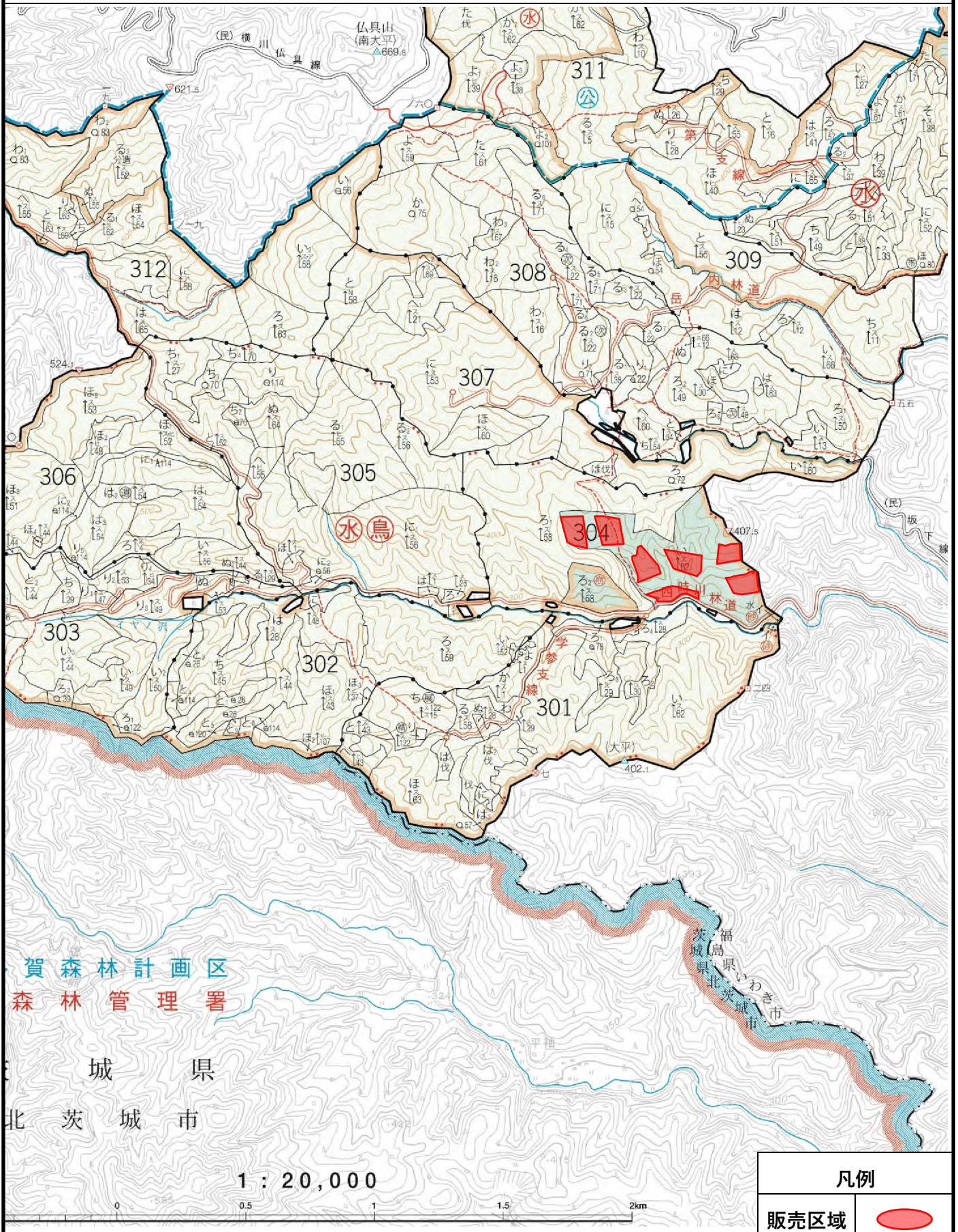
*各物件の図面の印刷の際は、拡大・縮小をせずに印刷すると、適切な縮尺でご利用いただけます。

令和6年度 第2回 立木販売箇所位置図

物件番号	物件所在地	面積
1号	いわき市山玉町佛具山字佛具山国有林 304い林小班	5.93ha



S=1/20,000



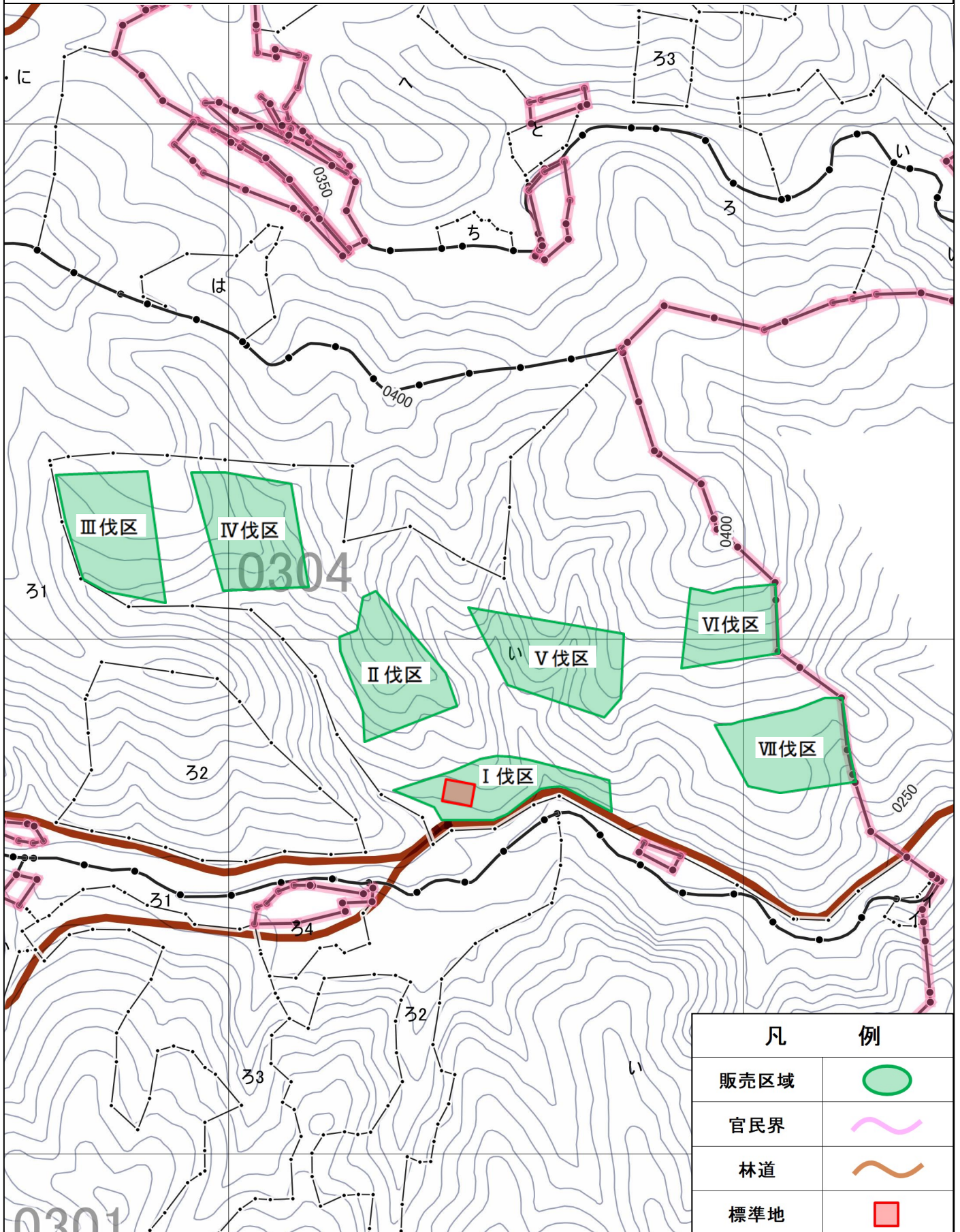
凡例	
販売区域	

令和6年度 第2回 立木販売箇所区域図

物件番号	物件所在地	面積
1号	いわき市山玉町佛具山字佛具山国有林 304い林小班	5.93ha



S=1/5,000



凡	例
販売区域	
官民界	
林道	
標準地	

販 売 物 件 明 細 書

1-1

入札番号	物 件 所 在 地				面積(ha)	伐採種	森林事務所
1	いわき市山玉町佛具山字佛具山国有林304㍿林小班(I伐区)				0.83	皆伐	旅人
樹 種	種 類	区 分	本 数	材 積	※ 国有林(保安林) ※ 搬出期間 契約日より 36ヶ月 ※ 林齢 65 年 ※ 標準地内立木調査結果 次頁参照 ※ 注意事項 本物件の調査数量は、標準地調査法により調査をしておりますので、本公告に記載している数量及び材積については、標準地の調査数量を面積比例した目安数量となります。入札にあたりましては、現物熟覧により入札をお願いします。		
ス ギ	生立木	一般材	588	498.02			
一般材N計			588	498.02			
ス ギ	生立木	低質材	189	103.76			
低質材N計			189	103.76			
低質材L計			21	0.42			
合 計			798	602.20			

標準地内立木調査結果 (304い_I, II, III, IV, V, VI, VII伐区)

樹種	材種	径級	樹高	単材積	本数	実材積
スギ	一般材	18	16	0.21	1	0.21
スギ	一般材	20	20	0.32	1	0.32
スギ	一般材	22	19	0.36	1	0.36
スギ	一般材	22	20	0.39	1	0.39
スギ	一般材	26	19	0.49	2	0.98
スギ	一般材	26	20	0.52	1	0.52
スギ	一般材	26	22	0.58	1	0.58
スギ	一般材	28	20	0.59	1	0.59
スギ	一般材	28	21	0.62	2	1.24
スギ	一般材	30	20	0.66	1	0.66
スギ	一般材	30	21	0.70	2	1.40
スギ	一般材	32	23	0.86	2	1.72
スギ	一般材	32	24	0.90	1	0.90
スギ	一般材	34	22	0.91	1	0.91
スギ	一般材	34	23	0.95	1	0.95
スギ	一般材	36	21	0.96	1	0.96
スギ	一般材	36	22	1.01	1	1.01
スギ	一般材	38	24	1.22	1	1.22
スギ	一般材	42	23	1.39	1	1.39
スギ	一般材	42	24	1.45	1	1.45
スギ	一般材	42	25	1.51	1	1.51
スギ	一般材	42	26	1.57	1	1.57
スギ	一般材	44	22	1.45	1	1.45
スギ	一般材	46	24	1.71	1	1.71
スギ	低質材	16	16	0.17	1	0.17
スギ	低質材	20	20	0.32	1	0.32
スギ	低質材	24	19	0.42	1	0.42
スギ	低質材	26	17	0.43	1	0.43
スギ	低質材	26	20	0.52	1	0.52
スギ	低質材	28	21	0.62	1	0.62
スギ	低質材	30	18	0.59	1	0.59
スギ	低質材	34	21	0.87	1	0.87
スギ	低質材	36	23	1.06	1	1.06
他L	低質材	8	7	0.02	1	0.02

販 売 物 件 明 細 書

1-2

入札番号	物 件 所 在 地				面積(ha)	伐採種	森林事務所	
1	いわき市山玉町佛具山字佛具山国有林304い林小班(Ⅱ伐区)				0.83	皆伐	旅人	
樹 種	種 類	区 分	本 数	材 積	※ 国有林(保安林) ※ 搬出期間 契約日より 36ヶ月 ※ 林齢 65 年 ※ 標準地内立木調査結果 I伐区襲用につき前頁参照 ※ 注意事項 本物件の調査数量は、標準地調査法により調査をしておりますので、本公告に記載している数量及び材積については、標準地の調査数量を面積比例した目安数量となります。入札にあたりましては、現物熟覧により入札をお願いします。			
ス ギ	生立木	一般材	588	498.02				
一般材N計			588	498.02				
ス ギ	生立木	低質材	189	103.76				
低質材N計			189	103.76				
低質材L計		生立木	低質材	21				0.42
合 計			798	602.20				

販売物件明細書

1-3

入札番号	物件所在地				面積(ha)	伐採種	森林事務所
1	いわき市山玉町佛具山字佛具山国有林304い林小班(III伐区)				0.92	皆伐	旅人
樹種	種類	区分	本数	材積	※国有林(保安林) ※搬出期間 契約日より 36ヶ月 ※林齢 65 年 ※標準地内立木調査結果 I伐区襲用につき前頁参照 ※注意事項 本物件の調査数量は、標準地調査法により調査をしておりますので、本公告に記載している数量及び材積については、標準地の調査数量を面積比例した目安数量となります。入札にあたりましては、現物熟覧により入札をお願いします。		
スギ	生立木	一般材	644	552.00			
一般材N計			644	552.00			
スギ	生立木	低質材	207	115.00			
低質材N計			207	115.00			
低質材L計			23	0.46			
合計			874	667.46			

販売物件明細書

1-4

入札番号	物件所在地				面積(ha)	伐採種	森林事務所
1	いわき市山玉町佛具山字佛具山国有林304㍿林小班(IV伐区)				0.93	皆伐	旅人
樹種	種類	区分	本数	材積	※国有林(保安林) ※搬出期間 契約日より 36ヶ月 ※林齢 65 年 ※標準地内立木調査結果 I伐区襲用につき前頁参照 ※注意事項 本物件の調査数量は、標準地調査法により調査をしておりますので、本公告に記載している数量及び材積については、標準地の調査数量を面積比例した目安数量となります。入札にあたりましては、現物熟覧により入札をお願いします。		
スギ	生立木	一般材	648	558.03			
一般材N計			648	558.03			
スギ	生立木	低質材	207	116.27			
低質材N計			207	116.27			
低質材L計			23	0.47			
合計			878	674.77			

販売物件明細書

1-5

入札番号	物件所在地				面積(ha)	伐採種	森林事務所
1	いわき市山玉町佛具山字佛具山国有林304い林小班(V伐区)				0.95	皆伐	旅人
樹種	種類	区分	本数	材積	※国有林(保安林) ※搬出期間 契約日より 36ヶ月 ※林齢 65 年 ※標準地内立木調査結果 I伐区襲用につき前頁参照 ※注意事項 本物件の調査数量は、標準地調査法により調査をしておりますので、本公告に記載している数量及び材積については、標準地の調査数量を面積比例した目安数量となります。入札にあたりましては、現物熟覧により入札をお願いします。		
スギ	生立木	一般材	672	570.02			
一般材N計			672	570.02			
スギ	生立木	低質材	216	118.76			
低質材N計			216	118.76			
低質材L計			24	0.48			
合計			912	689.26			

販売物件明細書

1-6

入札番号	物件所在地				面積(ha)	伐採種	森林事務所
1	いわき市山玉町佛具山字佛具山国有林304㍿林小班(VI伐区)				0.62	皆伐	旅人
樹種	種類	区分	本数	材積	※国有林(保安林) ※搬出期間 契約日より 36ヶ月 ※林齢 65 年 ※標準地内立木調査結果 I伐区襲用につき前頁参照 ※注意事項 本物件の調査数量は、標準地調査法により調査をしておりますので、本公告に記載している数量及び材積については、標準地の調査数量を面積比例した目安数量となります。入札にあたりましては、現物熟覧により入札をお願いします。		
スギ	生立木	一般材	444	372.06			
一般材N計			444	372.06			
スギ	生立木	低質材	144	77.52			
低質材N計			144	77.52			
低質材L計			16	0.31			
合計			604	449.89			

販売物件明細書

1-7

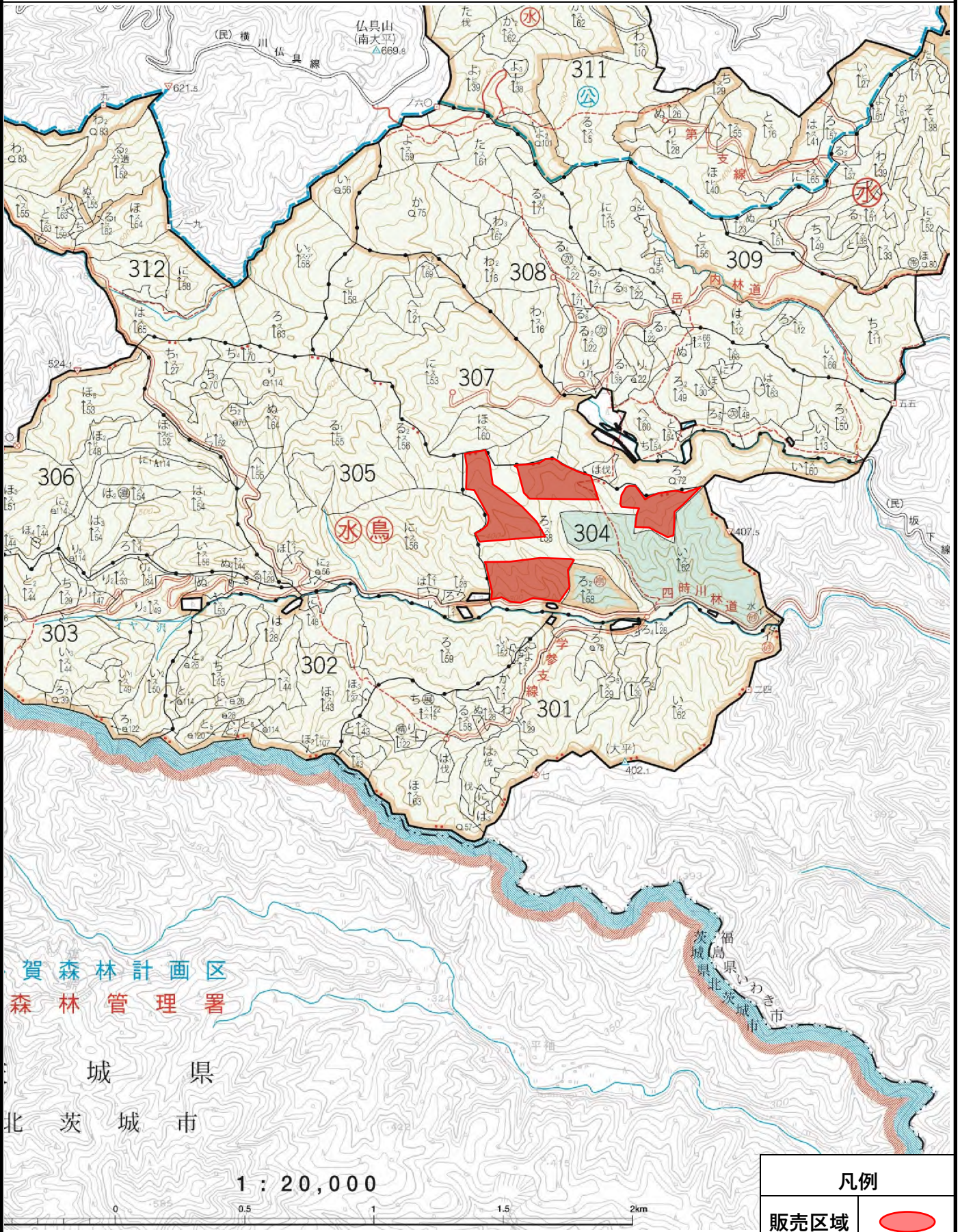
入札番号	物件所在地				面積(ha)	伐採種	森林事務所
1	いわき市山玉町佛具山字佛具山国有林304㍿林小班(VII伐区)				0.85	皆伐	旅人
樹種	種類	区分	本数	材積	※国有林(保安林) ※搬出期間 契約日より 36ヶ月 ※林齢 65 年 ※標準地内立木調査結果 I伐区襲用につき前頁参照 ※注意事項 本物件の調査数量は、標準地調査法により調査をしておりますので、本公告に記載している数量及び材積については、標準地の調査数量を面積比例した目安数量となります。入札にあたりましては、現物熟覧により入札をお願いします。		
スギ	生立木	一般材	592	510.03			
一般材N計			592	510.03			
スギ	生立木	低質材	189	106.27			
低質材N計			189	106.27			
低質材L計			21	0.43			
合計			802	616.73			
1号物件計							
一般材 N			4,176	3,558.18			
低質材 N			1,341	741.34			
低質材 L			149	2.99			
合計			5,666	4,302.51			

令和6年度 第2回 立木販売箇所位置図

物件番号	物件所在地	面積
2号	いわき市山玉町佛具山字佛具山国有林 304ろ1林小班	16.42ha



S=1/20,000

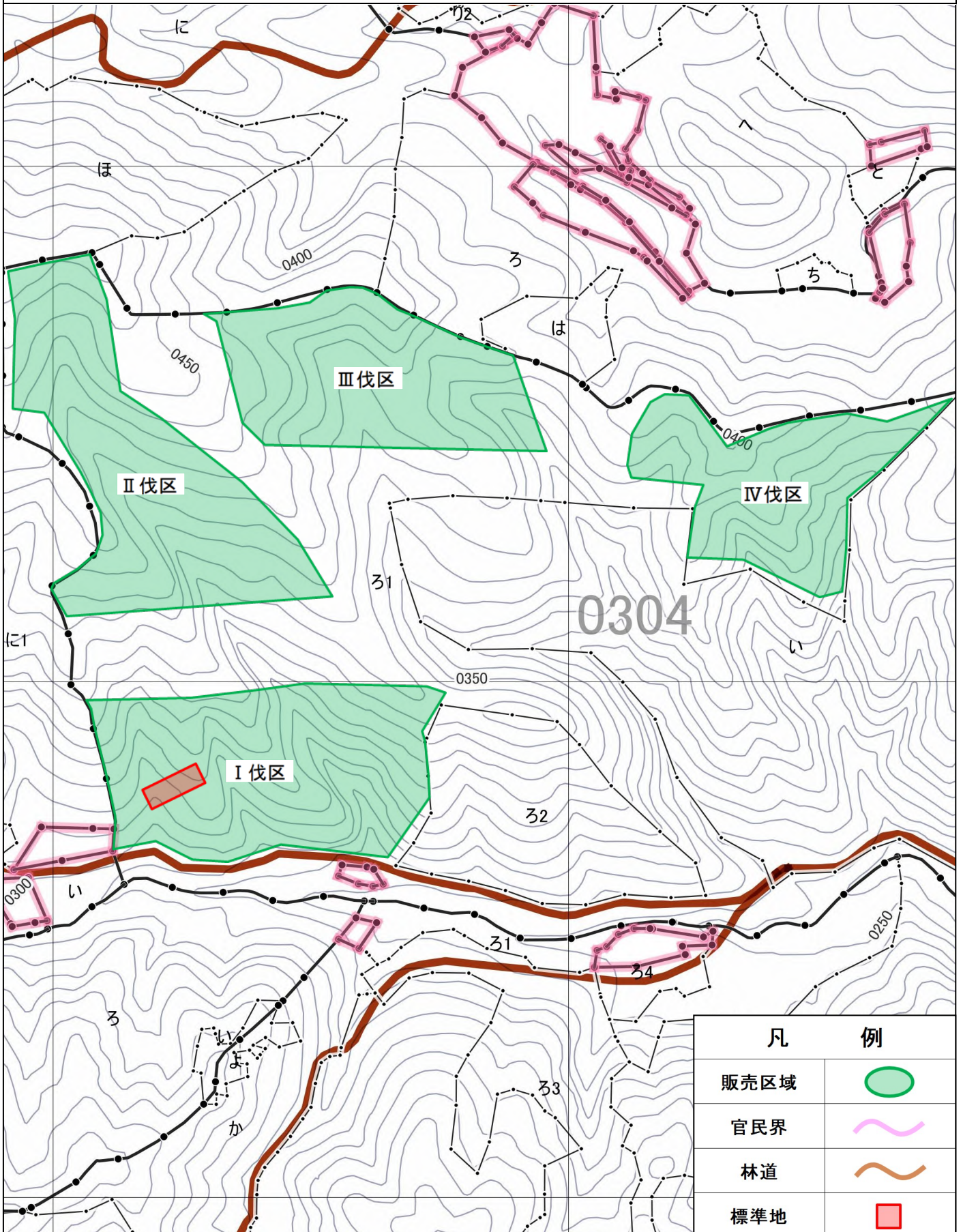


令和6年度 第2回 立木販売箇所区域図

物件番号	物件所在地	面積
2号	いわき市山玉町佛具山字佛具山国有林 304ろ1林小班	16.42ha



S=1/5,000



販売物件明細書

2-1

入札番号	物件所在地				面積(ha)	伐採種	森林事務所
2	いわき市山玉町佛具山字佛具山国有林304ろ1林小班(I伐区)				4.90	皆伐	旅人
樹種	種類	区分	本数	材積	※国有林(保安林) ※搬出期間 契約日より 36ヶ月 ※林齢 61 年 ※標準地内立木調査結果 次頁参照 ※注意事項 本物件の調査数量は、標準地調査法により調査をしておりますので、本公告に記載している数量及び材積については、標準地の調査数量を面積比例した目安数量となります。入札にあたりましては、現物熟覧により入札をお願いします。		
スギ	生立木	一般材	4,525	4,982.49			
一般材N計			4,525	4,982.49			
スギ	生立木	低質材	1,346	646.36			
低質材N計			1,346	646.36			
低質材L計			45	43.21			
合 計			5,916	5,672.06			

標準地内立木調査結果 (304ろ1_I, II, III, IV伐区)

樹種	材種	径級	樹高	単材積	本数	実材積
スギ	一般材	16	9	0.09	1	0.09
スギ	一般材	16	12	0.12	1	0.12
スギ	一般材	16	16	0.17	2	0.34
スギ	一般材	16	18	0.19	1	0.19
スギ	一般材	18	12	0.15	1	0.15
スギ	一般材	18	19	0.25	2	0.50
スギ	一般材	18	20	0.26	1	0.26
スギ	一般材	20	18	0.29	1	0.29
スギ	一般材	20	19	0.30	1	0.30
スギ	一般材	20	22	0.36	1	0.36
スギ	一般材	22	18	0.34	1	0.34
スギ	一般材	22	19	0.36	3	1.08
スギ	一般材	22	20	0.39	1	0.39
スギ	一般材	22	22	0.43	2	0.86
スギ	一般材	22	25	0.50	2	1.00
スギ	一般材	24	20	0.45	1	0.45
スギ	一般材	24	21	0.48	2	0.96
スギ	一般材	24	23	0.53	2	1.06
スギ	一般材	24	24	0.56	1	0.56
スギ	一般材	24	26	0.61	1	0.61
スギ	一般材	26	22	0.58	1	0.58
スギ	一般材	26	24	0.64	1	0.64
スギ	一般材	26	27	0.74	1	0.74
スギ	一般材	28	18	0.52	1	0.52
スギ	一般材	28	24	0.73	3	2.19
スギ	一般材	28	26	0.80	2	1.60
スギ	一般材	28	27	0.84	1	0.84
スギ	一般材	28	29	0.91	1	0.91
スギ	一般材	30	21	0.70	1	0.70
スギ	一般材	30	26	0.90	1	0.90
スギ	一般材	30	28	0.99	1	0.99
スギ	一般材	32	20	0.74	1	0.74
スギ	一般材	32	24	0.90	1	0.90
スギ	一般材	32	25	0.94	2	1.88
スギ	一般材	32	26	0.98	3	2.94
スギ	一般材	32	27	1.02	2	2.04
スギ	一般材	32	28	1.06	1	1.06
スギ	一般材	34	21	0.87	1	0.87
スギ	一般材	34	22	0.91	1	0.91
スギ	一般材	34	24	1.00	2	2.00

樹種	材種	径級	樹高	単材積	本数	実材積
スギ	一般材	34	25	1.04	1	1.04
スギ	一般材	34	26	1.09	1	1.09
スギ	一般材	34	29	1.22	1	1.22
スギ	一般材	36	22	1.01	1	1.01
スギ	一般材	36	23	1.06	1	1.06
スギ	一般材	36	24	1.10	1	1.10
スギ	一般材	36	26	1.20	1	1.20
スギ	一般材	36	28	1.30	1	1.30
スギ	一般材	36	29	1.35	1	1.35
スギ	一般材	38	22	1.11	1	1.11
スギ	一般材	38	23	1.16	1	1.16
スギ	一般材	38	25	1.27	1	1.27
スギ	一般材	38	27	1.38	4	5.52
スギ	一般材	38	28	1.43	1	1.43
スギ	一般材	38	29	1.49	1	1.49
スギ	一般材	40	25	1.39	1	1.39
スギ	一般材	40	28	1.57	1	1.57
スギ	一般材	40	29	1.63	1	1.63
スギ	一般材	42	26	1.57	1	1.57
スギ	一般材	42	27	1.63	1	1.63
スギ	一般材	42	28	1.69	1	1.69
スギ	一般材	42	29	1.75	2	3.50
スギ	一般材	42	30	1.81	2	3.62
スギ	一般材	42	31	1.87	1	1.87
スギ	一般材	44	26	1.71	1	1.71
スギ	一般材	44	28	1.84	2	3.68
スギ	一般材	44	30	1.97	1	1.97
スギ	一般材	44	31	2.03	1	2.03
スギ	一般材	46	31	2.20	1	2.20
スギ	一般材	48	28	2.15	2	4.30
スギ	一般材	48	29	2.23	1	2.23
スギ	一般材	48	30	2.30	1	2.30
スギ	一般材	50	30	2.48	1	2.48
スギ	一般材	50	31	2.56	1	2.56
スギ	一般材	50	32	2.64	2	5.28
スギ	一般材	52	30	2.66	1	2.66
スギ	一般材	60	33	3.77	1	3.77
スギ	低質材	12	9	0.05	1	0.05
スギ	低質材	14	12	0.10	1	0.10
スギ	低質材	14	13	0.11	1	0.11
スギ	低質材	16	11	0.11	1	0.11
スギ	低質材	16	14	0.15	1	0.15
スギ	低質材	16	17	0.18	2	0.36
スギ	低質材	16	18	0.19	1	0.19

樹種	材種	径級	樹高	単材積	本数	実材積
スギ	低質材	18	12	0.15	1	0.15
スギ	低質材	18	17	0.22	2	0.44
スギ	低質材	18	18	0.24	1	0.24
スギ	低質材	20	18	0.29	1	0.29
スギ	低質材	20	20	0.32	1	0.32
スギ	低質材	20	22	0.36	2	0.72
スギ	低質材	22	16	0.30	1	0.30
スギ	低質材	22	18	0.34	1	0.34
スギ	低質材	22	19	0.36	1	0.36
スギ	低質材	24	24	0.56	2	1.12
スギ	低質材	24	26	0.61	1	0.61
スギ	低質材	26	23	0.61	1	0.61
スギ	低質材	26	24	0.64	1	0.64
スギ	低質材	26	26	0.70	1	0.70
スギ	低質材	30	19	0.63	1	0.63
スギ	低質材	30	22	0.74	1	0.74
スギ	低質材	34	23	0.95	1	0.95
スギ	低質材	44	29	1.90	1	1.90
スギ	低質材	48	31	2.38	1	2.38
他L	低質材	42	16	0.97	1	0.97

販 売 物 件 明 細 書

2-2

入札番号	物 件 所 在 地				面積(ha)	伐採種	森林事務所
2	いわき市山玉町佛具山字佛具山国有林304ろ1林小班(II伐区)				4.71	皆伐	旅人
樹 種	種 類	区 分	本 数	材 積	※ 国有林(保安林) ※ 搬出期間 契約日より 36ヶ月 ※ 林齢 61 年 ※ 標準地内立木調査結果 I伐区襲用につき前頁参照 ※ 注意事項 本物件の調査数量は、標準地調査法により調査をしておりますので、本公告に記載している数量及び材積については、標準地の調査数量を面積比例した目安数量となります。入札にあたりましては、現物熟覧により入札をお願いします。		
ス ギ	生立木	一般材	4,339	4,789.31			
一般材N計			4,339	4,789.31			
ス ギ	生立木	低質材	1,290	621.33			
低質材N計			1,290	621.33			
低質材L計			43	41.53			
合 計			5,672	5,452.17			

販 売 物 件 明 細 書

2-3

入札番号	物 件 所 在 地				面積(ha)	伐採種	森林事務所
2	いわき市山玉町佛具山字佛具山国有林304ろ1林小班(Ⅲ伐区)				3.64	皆伐	旅人
樹 種	種 類	区 分	本 数	材 積	※国有林(保安林) ※搬出期間 契約日より 36ヶ月 ※林齢 61 年 ※標準地内立木調査結果 I伐区襲用につき前頁参照 ※注意事項 本物件の調査数量は、標準地調査法により調査をしておりますので、本公告に記載している数量及び材積については、標準地の調査数量を面積比例した目安数量となります。入札にあたりましては、現物熟覧により入札をお願いします。		
ス ギ	生立木	一般材	3,333	3,701.28			
一般材N計			3,333	3,701.28			
ス ギ	生立木	低質材	990	480.17			
低質材N計			990	480.17			
低質材L計			33	32.10			
合 計			4,356	4,213.55			

販 売 物 件 明 細 書

2-4

入札番号	物 件 所 在 地				面積(ha)	伐採種	森林事務所
2	いわき市山玉町佛具山字佛具山国有林304ろ1林小班(IV伐区)				3.17	皆伐	旅人
樹 種	種 類	区 分	本 数	材 積	※ 国有林(保安林) ※ 搬出期間 契約日より 36ヶ月 ※ 林齢 61 年 ※ 標準地内立木調査結果 I伐区襲用につき前頁参照 ※ 注意事項 本物件の調査数量は、標準地調査法により調査をしておりますので、本公告に記載している数量及び材積については、標準地の調査数量を面積比例した目安数量となります。入札にあたりましては、現物熟覧により入札をお願いします。		
ス ギ	生立木	一般材	2,925	3,223.41			
一般材N計			2,925	3,223.41			
ス ギ	生立木	低質材	870	418.19			
低質材N計			870	418.19			
低質材L計			29	27.95			
合 計			3,824	3,669.55			
2号物件計							
一 般 材 N			15,122	16,696.49			
低 質 材 N			4,496	2,166.05			
低 質 材 L			150	144.79			
合 計			19,768	19,007.33			