

令和6年度 第5回 立木公売入札結果

棚倉森林管理署

売払 番号	物件所在地	伐採種	林種	林齢	面積 (ha)	樹種	本数 (本)	材積 (m ³)	最高入札価格	応札者数	最高入札者	備考
10	東白川郡鮫川村大字石井草 小名沢国有林266ろ2林小班	皆伐	国有林	68	0.26	スギ外	134	143.34	205,000	1	有限会社本郷林業	

公売物件一覧表

売払番号	物件所在地	樹種	面積 (ha)	本数 (本)	材積 (m ³)	伐採種	分収割合 (契約者分)	備考
1	東白川郡棚倉町大字北山本 字檜沢国有林33わ1・2・3・4林小班	スギ外	25.33	68,168	9,873.14	皆伐	8割	分収造林 (毎木調査法)
2	東白川郡棚倉町大字北山本 字檜沢国有林33か林小班	スギ外	9.48	19,633	5,204.85	皆伐	7割	分収造林 (毎木調査法)
3	東白川郡棚倉町大字北山本 字檜沢国有林33よ1・2林小班	スギ外	8.95	25,041	2,602.50	皆伐	7割	分収造林 (毎木調査法)
4	東白川郡棚倉町大字北山本 字檜沢国有林33れ林小班	スギ外	6.95	16,337	4,130.82	皆伐	8割	分収造林 (毎木調査法)
5	東白川郡棚倉町大字北山本字檜沢国有林34に林小班	スギ外	10.39	20,735	6,260.31	皆伐	8割	分収造林 (毎木調査法)
6	東白川郡棚倉町大字北山本 字檜沢国有林34へ1・へ2林小班	スギ外	10.38	21,292	6,263.51	皆伐	8割	分収造林 (毎木調査法)
7	東白川郡棚倉町大字北山本字檜沢国有林34と林小班	スギ外	4.72	12,641	1,924.09	皆伐	8割	分収造林 (毎木調査法)
8	東白川郡棚倉町大字北山本 檜沢国有林34ち1・ち2林小班	スギ外	13.80	24,993	8,088.68	皆伐	8割	分収造林 (毎木調査法)
9	東白川郡棚倉町大字北山本 檜沢国有林34り1・り2林小班	スギ外	5.04	10,187	2,886.56	皆伐	7割	分収造林 (毎木調査法)
10	東白川郡鮫川村大字石井草 小名沢国有林266ろ2林小班	スギ外	0.26	134	143.34	皆伐		国有林 (毎木調査法)

立木販売物件現地案内について

現地案内を下記の日程により行いますので、多数のご参加をお待ちしております。

売払番号	案内日程	集合場所・時間	案内者
1～9	令和6年9月9日(月)	棚倉森林管理署 (棚倉町大字棚倉字館ヶ丘73-2) 午前9時00分	久慈川森林事務所 首席森林官 菊池 光広 (0247-33-9393) 携帯(090-2400-2006)
10	令和6年9月9日(月)	鮫川森林事務所 (鮫川村大字赤坂中野字宿ノ入47-13) 午後1時30分	鮫川森林事務所 行政専門員 秋山 広正 地域技術官 小暮 溪太 (0247-49-2055) 携帯(080-2078-0201)

※注意事項

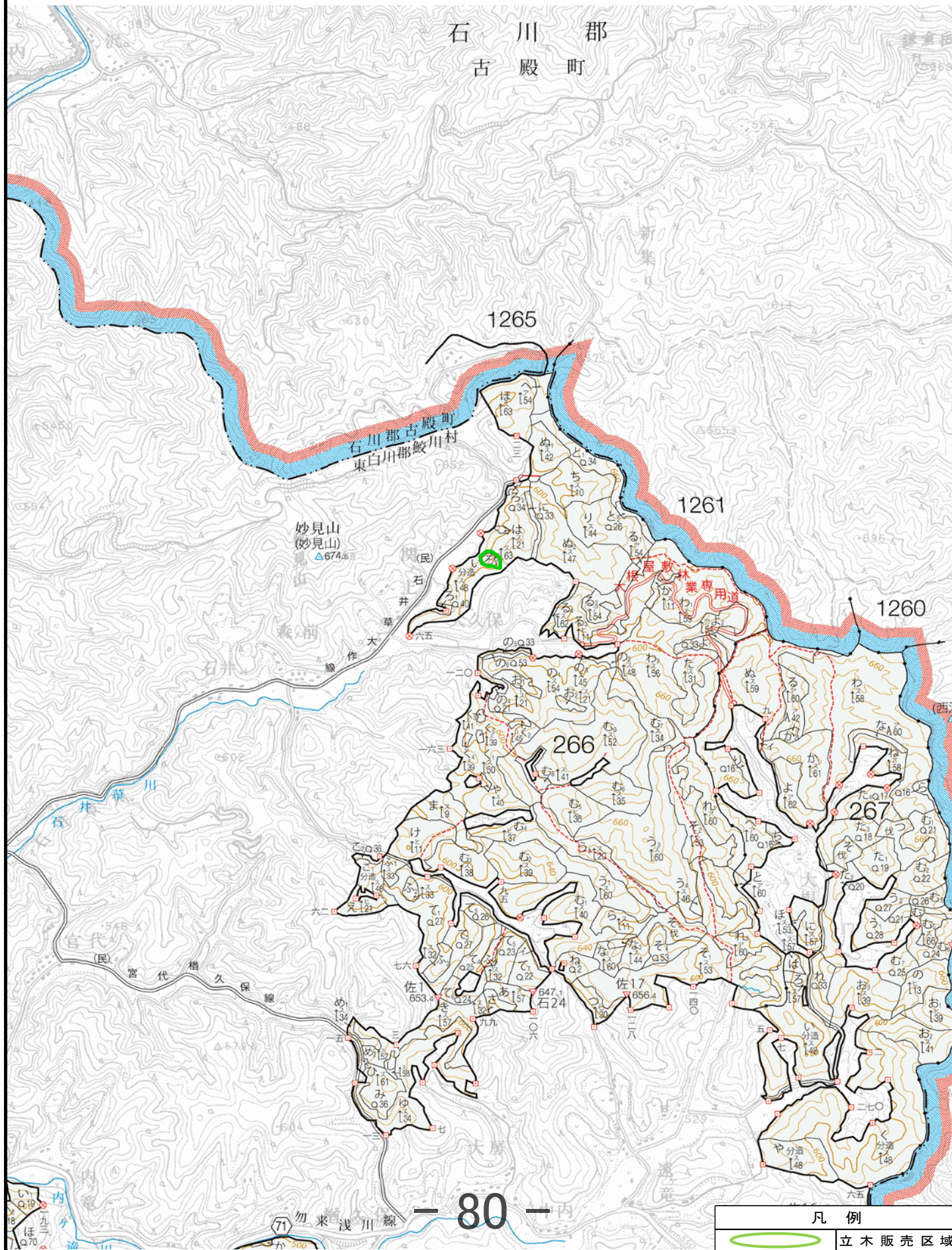
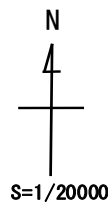
雨天決行いたしますので、雨具等は参加者各自でご用意ください。また、保護具等についても参加者各自で準備し、着用してください。

なお、現地案内の順番は売払番号のとおりとは限りません。ご注意ください。



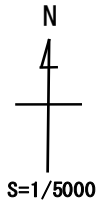
令和6年度 第4回 立木販売箇所位置図

物件番号	物件所在地	面積 (ha)
10号	鮫川村大字石井草字小名沢国有林266ろ2林小班	0.26



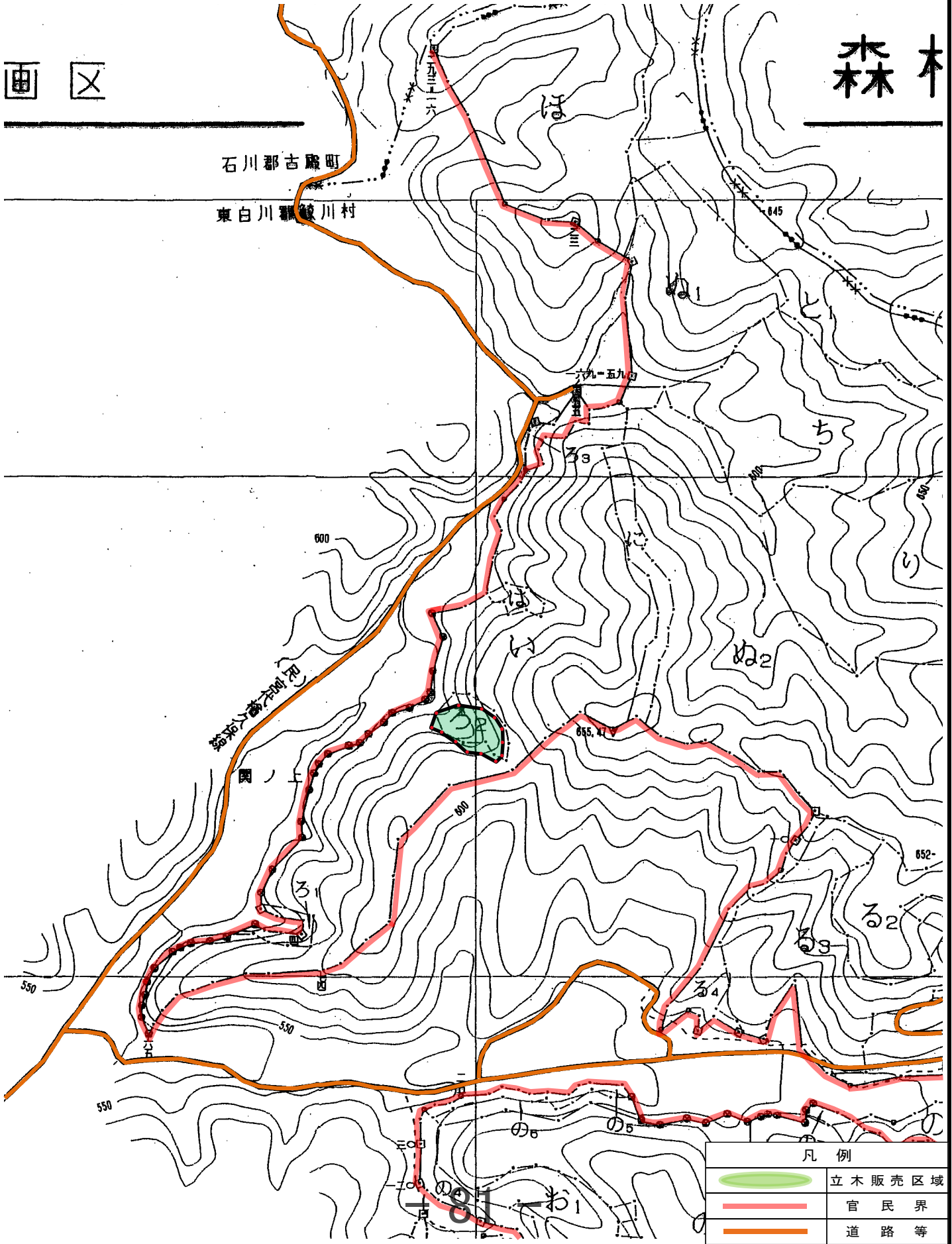
令和6年度 第4回 立木販売箇所区域図

物件番号	物件所在地	面積 (ha)
10号	鮫川村大字石井草字小名沢国有林266ろ2林小班	0.26



木 林

区 画



第 10 号 販 売 物 件 明 細 書

1. 物件所在地 東白川郡鮫川村大字石井草字小名沢国有林266ろ2林小班				
2. 伐採種 皆伐		4. 林 齡 約68年		6. 搬出期間 36ヶ月
3. 面 積 0.26ha		5. 林名区分 国有林		7. 空間線量 0.11 μ Sv/h
樹 種	種 別	材 種	本 数 (本)	材 積 (m ³)
ス ギ	生立木	一般材	96	120.67
N 一 般 材 計			96	120.67
一 般 材 計			96	120.67
ス ギ	生立木	低質材	25	16.15
N 低 質 材 計			25	16.15
そ の 他 L	生立木	低質材	13	6.52
低 質 材 計			38	22.67
小 班 計			134	143.34

入 札 筆 記		入 札 枚 数 (枚)
順位	氏 名	金 額
3		
2		
1		

樹種径級別内訳(10号物件)

スギ		一般材	
径級	樹高	本数	材積
22	17	1	0.32
24	18	2	0.80
26	19	3	1.47
28	20	3	1.77
30	20	5	3.30
32	20	6	4.44
34	20	8	6.56
36	21	6	5.76
38	22	16	17.76
40	22	9	10.89
42	23	9	12.51
44	24	6	9.48
46	25	6	10.68
48	25	5	9.60
50	26	5	10.75
52	26	3	6.90
54	27	3	7.68
小計		96	120.67
スギ		低質材	
10~50	7~26	25	16.15
計		121	136.82

その他L		低質材	
径級	樹高	本数	材積
10~112	8~18	13	6.52
計		13	6.52