

令和6年度 第2回 立木公売入札結果

茨城森林管理署

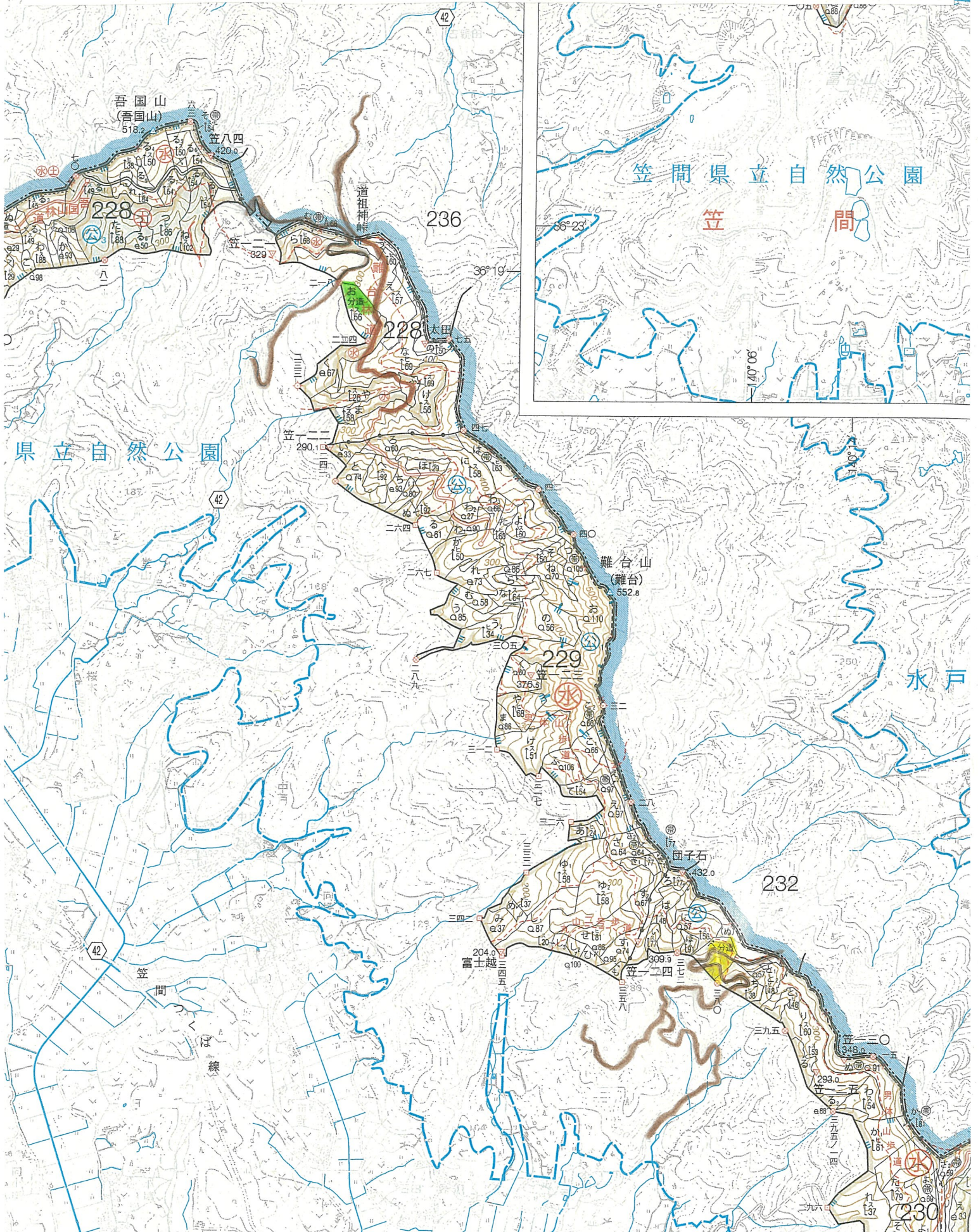
売払 番号	物件所在地	伐採種	林種	林齢	面積 (ha)	樹種	本数 (本)	材積 (m ³)	最高入札価格	応札者数	最高入札者	備考
8	石岡市太田字池ノ台国有林228お林小班	皆伐	分造	60	0.88	スギ外	1,088	811.47	2,028,675	1	(株)カタログハウス	

立 木 入 札 物 件 一 覧 表

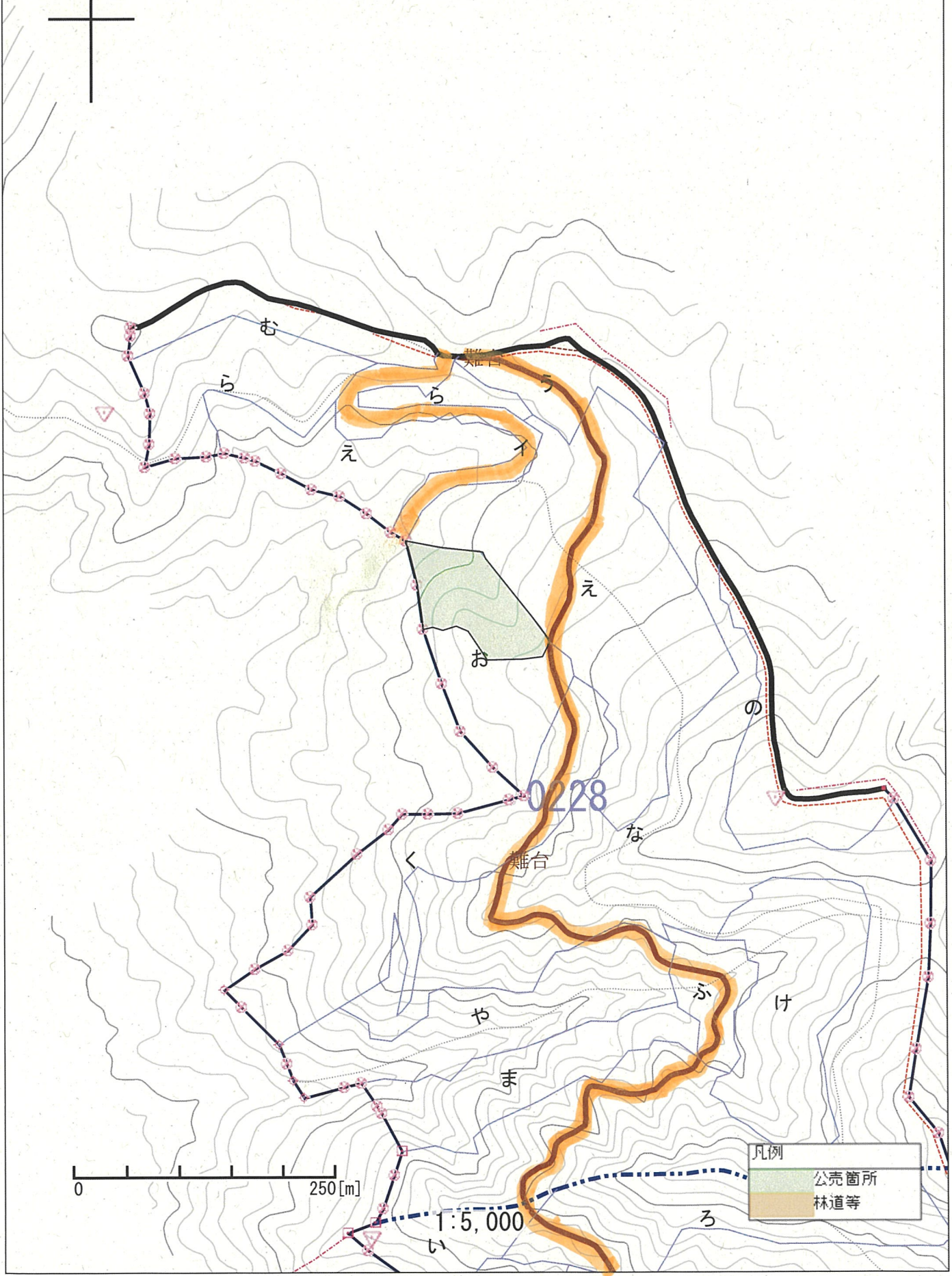
入札番号	管轄事務所	伐採種	物件所在地			樹種	林齢	面積	数量		見積		備考
			市町村 大字	国有林	林小班				本数	材積	単価	金額	
1	磯原	立木 (皆伐)	北茨城市 華川町小豆畑	沼ノ平	1044 ぬ	スギ外3	62	3.83	4,817	3,887.05			分収 造林
					1044 る	ヒノキ 外2	61	1.95	2,133	1,417.40			
2	磯原	立木 (皆伐)	北茨城市 磯原町内野	内野山	1057 わ3	スギ外2	60	8.02	4,816	5,590.76			分収 育林
3	磯原	立木 (皆伐)	北茨城市 磯原町大塚	北山	1059 い	スギ外2	61	1.42	2,201	1,330.58			分収 造林
4	磯原	立木 (皆伐)	北茨城市 磯原町大塚	南山	1060 て	スギ外2	60	1.56	2,246	1,184.50			分収 造林
5	上君田	立木 (皆伐)	高萩市 上君田	豎石	1089 と1	スギ外4	59	17.51	23,022	15,554.83			分収 造林
6	大子	立木 (皆伐)	大子町 袋田	峯ノ草	2086 そ1	ヒノキ 外1	86	0.25	459	196.02			分収 造林
					2086 そ2	ヒノキ 外1	61	0.47	819	403.19			
7	八郷	立木 (皆伐)	石岡市 小野越	東深間	220 く1	スギ外2	69	11.11	11,340	7,874.92			分収 造林
8	八郷	立木 (皆伐)	石岡市 太田	池ノ台	228 お	スギ外1	60	0.88	1,088	811.47			分収 造林
9	八郷	立木 (皆伐)	石岡市 瓦谷	丸山	230 へ	スギ外1	60	0.93	1,205	924.35			分収 造林
計								47.93	54,146	39,175.07			

* 3・6号物件は再度入札物件です（令和5年度実施）。

8、9号物件 位置図
 池ノ台 国有林 228 林班 お 小班
 丸山 国有林 230 林班 ～ 小班



池ノ台 8号物件 区域図 国有林 228林班 お 小班



0 250 [m]

1:5,000

凡例
 公売箇所
 林道等

