

## 令和5年度 第2回 立木公売入札結果

塩那森林管理署

売払 番号	物件所在地	伐採種	林種	林齢	面積 (ha)	樹種	本数 (本)	材積 (m <sup>3</sup> )	最高入札価格	応札者数	最高入札者	備考
1	那須郡那珂川町矢又字大久保澤国有林 8わ林小班	皆伐	分造	72	3.03	スギ・ヒノキ外	2,096	2,330.93	9,510,000	3	二宮木材(株)	
2	那須郡那珂川町健武字冥賀国有林 11い林小班外	皆伐	分造	67・66	19.22	スギ・ヒノキ外	15,223	7,708.99	27,800,000	6	マルシメ林業(有)	
3	那須郡那珂川町大那地字大月澤国有林 15ら林小班	皆伐	国有林	74	4.52	スギ・ヒノキ外	2,990	1,823.26	4,000,000	1	丸晴林業(株)	

# 立木公売物件明細書

売払番号 第 1 号

1. 物件所在地 栃木県那須郡那珂川町矢又字大久保澤国有林8わ林小班  
 2. 面積 3.03 ha  
 3. 伐採種 皆伐  
 4. 林齢 72 年生  
 5. 搬出期間 36 ヶ月

樹種	区分	本数	材積(m <sup>3</sup> )	径級別内訳
スギ	一般用材	1,636	2,123.00	樹種別直径等明細書のとおり
ヒノキ	"	1	0.30	"
一般材N計		1,637	2,123.30	
クリ	一般用材	3	1.84	樹種別直径等明細書のとおり
カシ	"	6	5.11	"
ケヤキ	"	1	1.27	"
サクラ	"	1	0.77	"
一般材L計		11	8.99	
一般材計		1,648	2,132.29	
N	パルプ用材	226	160.91	樹種別直径等明細書のとおり
L	"	222	37.73	"
パルプ材計		448	198.64	
計		2,096	2,330.93	

メモ

入札枚数	順位	氏名	金額	備考・落否
	3番札			
	2番札			
	1番札			

販売物件明細書

売払番号	物件所在地	面積 ( h a )	搬出期限
1	栃木県那須郡那珂川町矢又字大久保澤国有林8わ林小班	3.03	36ヶ月

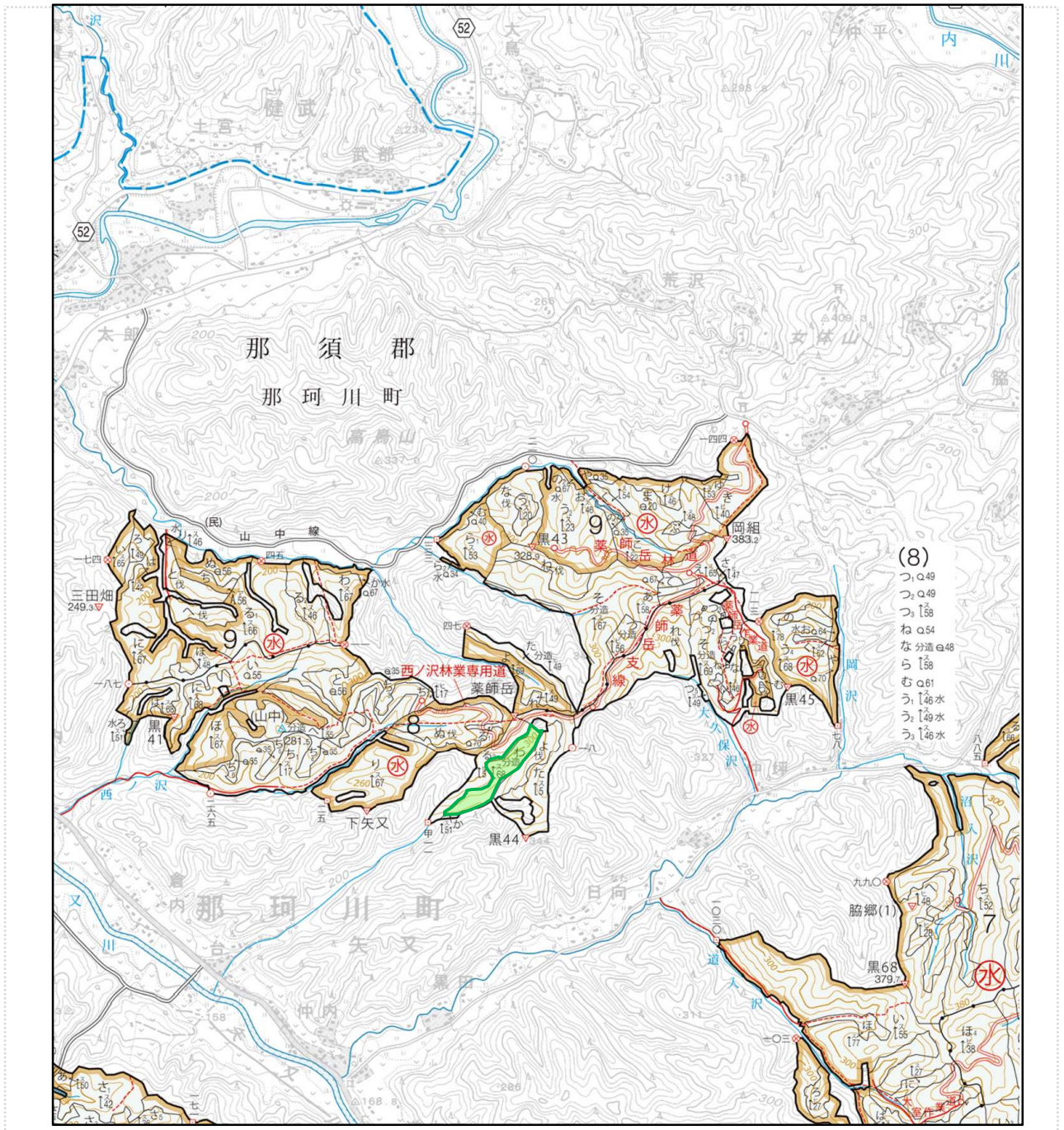
スギ 生立木					ヒノキ 生立木					クリ 生立木					カシ 生立木				
区分	径級	樹高	本数	材積	区分	径級	樹高	本数	材積	区分	径級	樹高	本数	材積	区分	径級	樹高	本数	材積
一般用材	16	15	1	0.16	一般用材	24	14	1	0.30	一般用材	22	15	1	0.26	一般用材	24	18	1	0.37
	18	16	4	0.84							32	18	1	0.64		26	20	1	0.48
	20	19	14	4.20							40	17	1	0.94		32	22	1	0.78
	22	20	35	13.65												36	21	1	0.94
	24	22	47	23.50												38	21	1	1.04
	26	22	74	42.92												44	23	1	1.50
	28	22	80	52.80															
	30	22	110	81.40															
	32	23	132	113.52															
	34	24	132	132.00															
	36	25	142	163.30															
	38	25	141	179.07															
	40	25	158	219.62															
	42	25	135	203.85															
	44	26	112	191.52															
	46	26	90	166.50															
	48	27	72	149.04															
	50	27	63	140.49															
	52	27	38	90.82															
	54	27	37	94.72															
	56	27	7	19.11															
	58	27	5	14.55															
	62	27	1	3.28															
	62	28	2	6.80															
	66	28	3	11.40															
	66	29	1	3.94															
小計			1,636	2,123.00	小計			1	0.30	小計			3	1.84	小計			6	5.11
パルプ用材	12~56		226	160.91	パルプ用材					パルプ用材					パルプ用材				
樹種計			1,862	2,283.91	樹種計			1	0.30	樹種計			3	1.84	樹種計			6	5.11

販売物件明細書

売払番号	物件所在地	面積 ( h a )	搬出期限
1	栃木県那須郡那珂川町矢又字大久保澤国有林8わ林小班	3.03	36ヶ月

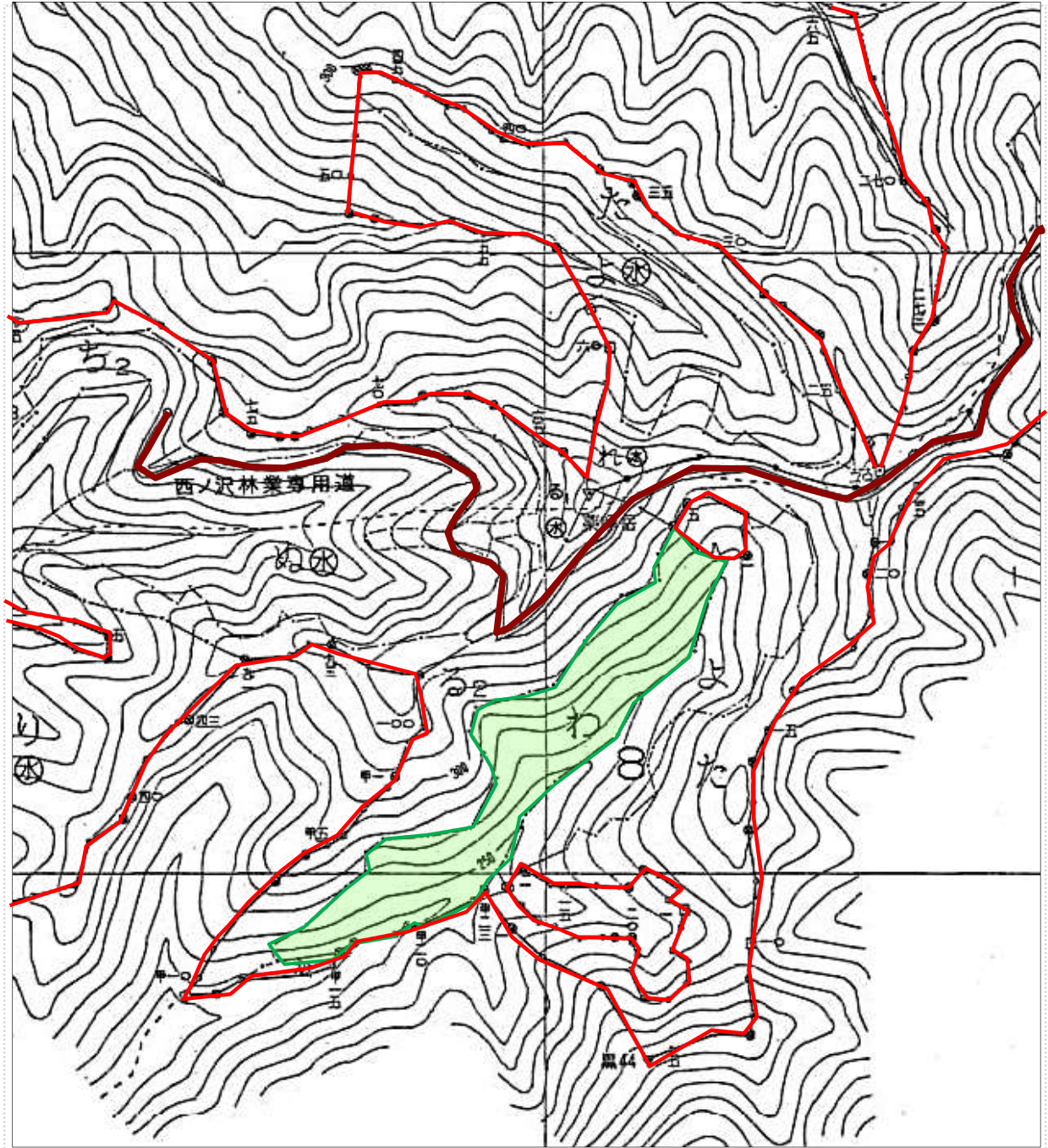
ケヤキ 生立木					サクラ 生立木					その他L 生立木									
区分	径級	樹高	本数	材積	区分	径級	樹高	本数	材積	区分	径級	樹高	本数	材積	区分	径級	樹高	本数	材積
一般用材	42	21	1	1.27	一般用材	36	17	1	0.77	一般用材									
小計			1	1.27	小計			1	0.77	小計			0	0.00	小計			0	0.00
パルプ用材					パルプ用材					パルプ用材	12~46		222	37.73	パルプ用材				
樹種計			1	1.27	樹種計			1	0.77	樹種計			222	37.73	樹種計			0	0.00
										総本数 2,096 本 総材積 2,330.93 m <sup>3</sup> 林齢 72 年生 伐採方法 皆伐 その他 分収造林									

売払 番号	立木物件所在地	面積 (ha)	伐採種
1	栃木県那須郡那珂川町矢又字大久保澤国有林8わ林小班	3.03	皆伐



凡 例	
販売区域	

売払番号	売払箇所位置図	面積(ha)	伐採種
1	栃木県那須郡那珂川町矢又字大久保澤国有林8わ林小班	3.03	皆伐



N  
4

凡 例	
販売区域	
林道	
民有地	

# 立木公売物件明細書

売払番号 第 2-1 号

1. 物件所在地 栃木県那須郡那珂川町健武字冥賀国有林11い林小班
2. 面積 5.40 ha
3. 伐採種 皆伐
4. 林齢 67 年生
5. 搬出期間 36 ヶ月

樹種	区分	本数	材積(m <sup>3</sup> )	径級別内訳
スギ	一般用材	95	140.69	樹種別直径等明細書のとおり
ヒノキ	"	2,594	1,511.24	"
アカマツ	"	84	67.71	"
一般材N計		2,773	1,719.64	
クリ	一般用材	2	1.49	樹種別直径等明細書のとおり
コナラ	"	25	22.18	"
ホオノキ	"	4	2.52	"
サクラ	"	13	10.62	"
一般材L計		44	36.81	
一般材計		2,817	1,756.45	
N	パルプ用材	699	327.84	樹種別直径等明細書のとおり
L	"	570	208.02	"
パルプ材計		1,269	535.86	
計		4,086	2,292.31	

メモ

入札枚数	順位	氏名	金額	備考・落否
	3番札			
	2番札			
	1番札			

販売物件明細書

売払番号	物件所在地	面積 ( h a )	搬出期限
2-1	栃木県那須郡那珂川町健武字冥賀国有林11い林小班	5.40	36ヶ月

スギ 生立木					ヒノキ 生立木					アカマツ 生立木					モミ 生立木				
区分	径級	樹高	本数	材積	区分	径級	樹高	本数	材積	区分	径級	樹高	本数	材積	区分	径級	樹高	本数	材積
一般用材	20	18	1	0.29	一般用材	12	11	3	0.21	一般用材	22	17	2	0.64					
	24	22	3	1.50		14	13	25	2.50		24	18	4	1.56					
	26	22	1	0.58		16	14	59	8.26		26	19	13	6.24					
	28	23	3	2.07		18	15	81	15.39		28	20	6	3.48					
	30	24	6	4.92		20	16	140	35.00		30	20	13	8.58					
	32	24	6	5.40		22	16	210	63.00		32	21	15	11.55					
	34	24	7	7.00		24	17	243	92.34		34	21	8	6.88					
	36	25	8	9.20		26	17	283	121.69		36	22	8	8.00					
	38	25	7	8.89		28	18	345	182.85		38	22	5	5.55					
	40	25	6	8.34		30	18	306	183.60		40	22	3	3.63					
	42	26	9	14.13		32	19	309	222.48		42	22	2	2.72					
	44	26	8	13.68		34	20	245	208.25		46	23	3	5.10					
	46	26	7	12.95		36	20	136	127.84		48	23	1	1.85					
	48	26	10	20.00		38	20	104	106.08		50	22	1	1.93					
	50	25	1	2.07		40	21	43	51.17										
	50	26	1	2.15		42	21	26	33.54										
	50	27	1	2.23		44	22	17	25.33										
	52	25	1	2.22		46	22	10	16.10										
	52	26	1	2.30		48	22	8	13.76										
	52	27	2	4.78		50	22	1	1.85										
	54	26	1	2.46															
	54	27	2	5.12															
	58	25	1	2.70															
	58	26	1	2.80															
	58	27	1	2.91															
小計			95	140.69	小計			2,594	1,511.24	小計			84	67.71	小計			0	0.00
パルプ用材	12~38		12	8.44	パルプ用材	12~54		528	229.83	パルプ用材	12~64		158	89.07	パルプ用材	28		1	0.50
樹種計			107	149.13	樹種計			3,122	1,741.07	樹種計			242	156.78	樹種計			1	0.50





販売物件明細書

売払番号	物件所在地	面積 ( h a )	搬出期限
2-1	栃木県那須郡那珂川町健武字冥賀国有林11い林小班	5.40	36ヶ月

その他L 生立木																			
区分	径級	樹高	本数	材積	区分	径級	樹高	本数	材積	区分	径級	樹高	本数	材積	区分	径級	樹高	本数	材積
小計			0	0.00	小計			0	0.00	小計			0	0.00	小計			0	0.00
パルプ用材	12~100		570	208.02	パルプ用材					パルプ用材					パルプ用材				
樹種計			570	208.02	樹種計			0	0.00	樹種計			0	0.00	樹種計			0	0.00
										総本数 4,086 本 総材積 2,292.31 m <sup>3</sup> 林齢 67 年生 伐採方法 皆伐 その他 分収造林									

# 立木公売物件明細書

売払番号 第 2-2 号

1. 物件所在地 栃木県那須郡那珂川町健武字冥賀国有林11ろ1林小班
2. 面積 8.88 ha
3. 伐採種 皆伐
4. 林齢 67 年生
5. 搬出期間 36 ヶ月

樹種	区分	本数	材積(m <sup>3</sup> )	径級別内訳
スギ	一般用材	2,186	1,619.12	樹種別直径等明細書のとおり
ヒノキ	"	1,027	384.09	"
アカマツ	"	340	334.90	"
一般材N計		3,553	2,338.11	
クリ	一般用材	18	17.04	樹種別直径等明細書のとおり
コナラ	"	115	104.33	"
ケヤキ	"	2	1.25	"
ホオノキ	"	2	1.10	"
サクラ	"	50	57.50	"
センノキ	"	2	2.59	"
一般材L計		189	183.81	
一般材計		3,742	2,521.92	
N	パルプ用材	2,444	829.03	樹種別直径等明細書のとおり
L	"	2,064	750.60	"
パルプ材計		4,508	1,579.63	
計		8,250	4,101.55	

メモ

入札枚数	順位	氏名	金額	備考・落否
	3番札			
	2番札			
	1番札			

販売物件明細書

売払番号	物件所在地	面積 ( h a )	搬出期限
2-2	栃木県那須郡那珂川町健武字冥賀国有林11ろ1林小班	8.88	36ヶ月

スギ 生立木					ヒノキ 生立木					アカマツ 生立木					クリ 生立木					
区分	径級	樹高	本数	材積	区分	径級	樹高	本数	材積	区分	径級	樹高	本数	材積	区分	径級	樹高	本数	材積	
一般用材	12	13	28	2.24	一般用材	12	12	47	3.29	一般用材	18	17	2	0.44	一般用材	26	18	2	0.86	
	14	15	85	10.20		14	13	82	8.20		20	17	5	1.30		28	18	1	0.50	
	16	17	155	27.90		16	14	86	12.04		22	18	4	1.36		30	19	2	1.20	
	18	18	154	36.96		18	16	102	21.42		24	18	9	3.51		32	19	3	2.04	
	20	20	177	56.64		20	16	119	29.75		26	19	18	8.64		34	19	3	2.28	
	22	21	189	77.49		22	17	122	39.04		28	19	19	10.45		38	20	1	0.99	
	24	23	172	91.16		24	17	110	41.80		30	19	30	18.60		42	21	2	2.54	
	26	23	176	107.36		26	18	110	50.60		32	20	37	27.38		46	22	1	1.56	
	28	24	166	121.18		28	19	78	43.68		34	20	49	40.18		48	22	3	5.07	
	30	24	161	132.02		30	19	53	33.39		36	21	27	25.92						
	32	24	158	142.20		32	19	49	35.28		38	21	30	31.50						
	34	24	118	118.00		34	20	33	28.05		40	22	27	32.67						
	36	25	93	106.95		36	20	18	16.92		42	22	28	38.08						
	38	25	74	93.98		38	20	9	9.18		44	22	17	25.33						
	40	25	80	111.20		40	20	4	4.48		46	22	15	24.45						
	42	25	53	80.03		42	21	3	3.87		48	23	13	24.05						
	44	26	45	76.95		44	22	1	1.49		50	23	7	14.07						
	46	27	30	57.60		46	22	1	1.61		52	22	1	2.08						
	48	27	26	53.82							54	23	1	2.35						
	50	27	17	37.91							54	25	1	2.54						
	52	27	12	28.68																
	54	28	7	18.55																
	56	28	4	11.32																
	58	25	1	2.70																
	58	27	1	2.91																
	60	28	1	3.21																
	62	27	2	6.56																
	62	28	1	3.40																
小計			2,186	1,619.12	小計			1,027	384.09	小計			340	334.90	小計			18	17.04	
パルプ用材	12~62		1,131	264.41	パルプ用材	12~42		661	125.20	パルプ用材	12~66		652	439.42	パルプ用材					
樹種計			3,317	1,883.53	樹種計			1,688	509.29	樹種計			992	774.32	樹種計			18	17.04	

販売物件明細書

売払番号	物件所在地	面積 ( h a )	搬出期限
2-2	栃木県那須郡那珂川町健武字冥賀国有林11ろ1林小班	8.88	36ヶ月

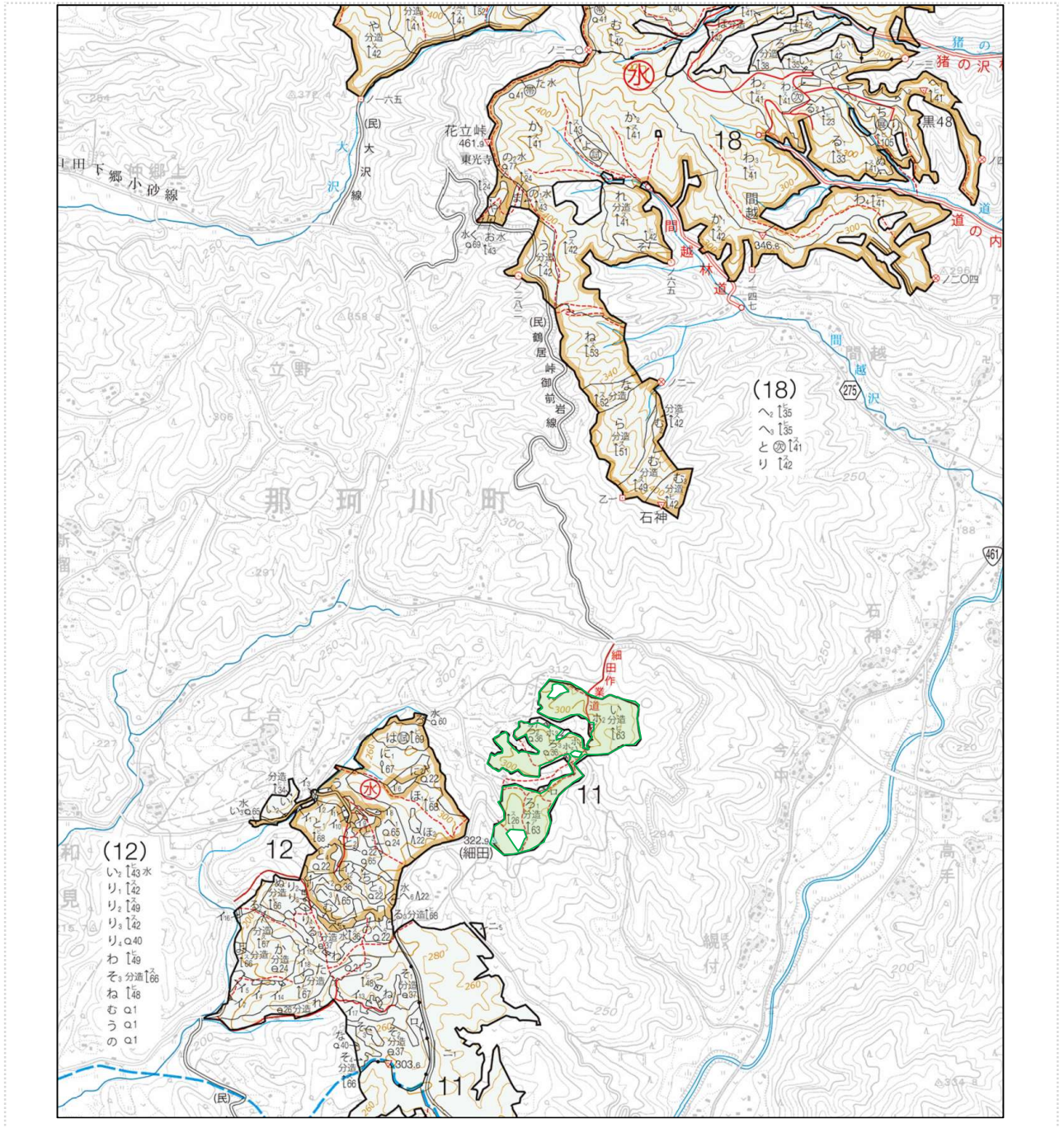
コナラ 生立木					ケヤキ 生立木					ホオノキ 生立木					サクラ 生立木				
区分	径級	樹高	本数	材積	区分	径級	樹高	本数	材積	区分	径級	樹高	本数	材積	区分	径級	樹高	本数	材積
一般用材	22	16	1	0.28	一般用材	24	17	1	0.35	一般用材	28	18	1	0.50	一般用材	24	17	1	0.35
	24	17	3	1.05		36	20	1	0.90		30	19	1	0.60		26	18	1	0.43
	26	18	2	0.86												28	18	1	0.50
	28	18	7	3.50												30	19	4	2.40
	30	19	17	10.20												32	19	5	3.40
	32	19	14	9.52												34	19	4	3.04
	34	19	17	12.92												36	20	7	6.30
	36	20	12	10.80												38	20	3	2.97
	38	20	12	11.88												40	21	2	2.30
	40	21	10	11.50												42	21	5	6.35
	42	21	9	11.43												44	22	3	4.32
	44	22	3	4.32												46	22	4	6.24
	46	22	2	3.12												48	22	4	6.76
	48	22	1	1.69												50	22	2	3.64
	50	22	2	3.64												52	23	3	6.12
	54	23	1	2.18												58	22	1	2.38
	56	23	1	2.33															
64	24	1	3.11																
小計			115	104.33	小計			2	1.25	小計			2	1.10	小計			50	57.50
パルプ用材					パルプ用材					パルプ用材					パルプ用材				
樹種計			115	104.33	樹種計			2	1.25	樹種計			2	1.10	樹種計			50	57.50

販売物件明細書

売払番号	物件所在地	面積 ( h a )	搬出期限
2-2	栃木県那須郡那珂川町健武字冥賀国有林11ろ1林小班	8.88	36ヶ月

センノキ 生立木					その他L 生立木															
区分	径級	樹高	本数	材積	区分	径級	樹高	本数	材積	区分	径級	樹高	本数	材積	区分	径級	樹高	本数	材積	
一般用材	36	20	1	0.90																
	48	22	1	1.69																
小計			2	2.59	小計			0	0.00	小計			0	0.00	小計			0	0.00	
パルプ用材					パルプ用材	12~72		2,064	750.60	パルプ用材					パルプ用材					
樹種計			2	2.59	樹種計			2,064	750.60	樹種計			0	0.00	樹種計			0	0.00	
															総本数 8,250 本 総材積 4,101.55 m <sup>3</sup> 林齢 67 年生 伐採方法 皆伐 その他 分収造林					

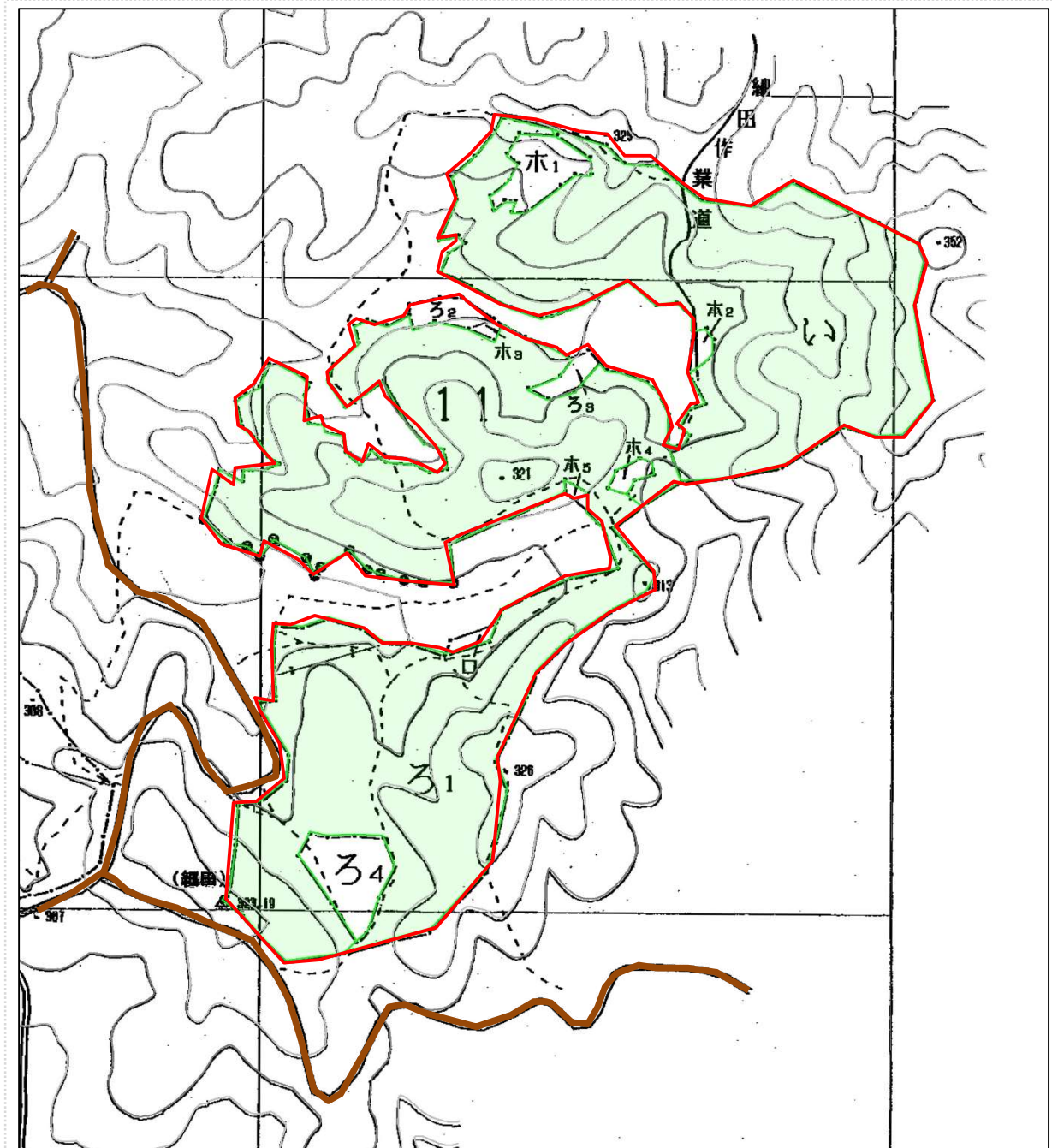
売払番号	立木物件所在地	面積 (ha)	伐採種
2-1	栃木県那須郡那珂川町健武字冥賀国有林11い林小班	5.40	皆伐
2-2	栃木県那須郡那珂川町健武字冥賀国有林11ろ1林小班	8.88	






N  
4

凡 例	
販売区域	<span style="border: 2px solid green; display: inline-block; width: 20px; height: 10px;"></span>

売払番号	売払箇所位置図	面積 (ha)	伐採種
2-1	栃木県那須郡那珂川町健武字冥賀国有林11い林小班	5.40	皆伐
2-2	栃木県那須郡那珂川町健武字冥賀国有林11ろ1林小班	8.88	



N  
4

凡 例	
販売区域	
林道	
民有地	



# 立木公売物件明細書

売払番号 第 2-3 号

1. 物件所在地 栃木県那須郡那珂川町健武字冥賀国有林11り林小班  
 2. 面積 4.94 ha  
 3. 伐採種 皆伐  
 4. 林齢 66 年生  
 5. 搬出期間 36 ヶ月

樹種	区分	本数	材積(m <sup>3</sup> )	径級別内訳
スギ	一般用材	401	380.38	樹種別直径等明細書のとおり
ヒノキ	"	75	15.78	"
アカマツ	"	28	24.77	"
一般材N計		504	420.93	
クリ	一般用材	11	8.27	樹種別直径等明細書のとおり
コナラ	"	76	74.65	"
ホオノキ	"	3	1.39	"
サクラ	"	24	23.76	"
ミズキ	"	3	1.80	"
一般材L計		117	109.87	
一般材計		621	530.80	
N	パルプ用材	399	164.59	樹種別直径等明細書のとおり
L	"	1,867	619.74	"
パルプ材計		2,266	784.33	
計		2,887	1,315.13	

メモ

入札枚数	順位	氏名	金額	備考・落否
	3番札			
	2番札			
	1番札			

販売物件明細書

売払番号	物件所在地	面積 ( h a )	搬出期限
2-3	栃木県那須郡那珂川町健武字冥賀国有林11㊦林小班	4.94	36ヶ月

スギ 生立木					ヒノキ 生立木					アカマツ 生立木					クリ 生立木				
区分	径級	樹高	本数	材積	区分	径級	樹高	本数	材積	区分	径級	樹高	本数	材積	区分	径級	樹高	本数	材積
一般用材	12	12	5	0.35	一般用材	12	12	13	0.91	一般用材	22	16	1	0.30	一般用材	22	15	1	0.26
	14	13	9	0.99		14	13	16	1.60		26	17	2	0.86		26	17	2	0.82
	16	16	12	2.04		16	14	10	1.40		28	17	1	0.49		28	18	2	1.00
	18	17	16	3.52		18	15	8	1.52		30	18	2	1.18		30	18	1	0.57
	20	19	24	7.20		20	15	9	2.16		32	18	4	2.64		34	20	1	0.80
	22	21	30	12.30		22	15	5	1.40		34	18	1	0.74		38	21	3	3.12
	24	22	19	9.50		24	16	5	1.75		36	18	3	2.46		46	24	1	1.70
	26	22	24	13.92		26	16	1	0.40		38	19	5	4.75					
	28	23	36	24.84		28	16	2	0.92		40	16	1	0.87					
	30	24	45	36.90		28	17	1	0.49		40	20	2	2.20					
	32	24	27	24.30		30	18	2	1.20		42	19	1	1.18					
	34	25	26	27.04		32	17	1	0.62		42	24	1	1.48					
	36	25	21	24.15		32	18	1	0.67		44	20	2	2.72					
	38	25	25	31.75		34	18	1	0.74		46	19	1	1.41					
	40	26	14	20.30							46	20	1	1.49					
	42	27	12	19.56															
	44	27	9	15.93															
	46	27	9	17.28															
	48	27	11	22.77															
	50	27	14	31.22															
	52	27	4	9.56															
	54	27	6	15.36															
	56	28	2	5.66															
	66	29	1	3.94															
小計			401	380.38	小計			75	15.78	小計			28	24.77	小計			11	8.27
パルプ用材	12~52		307	127.14	パルプ用材	12~26		20	2.39	パルプ用材	12~56		72	35.06	パルプ用材				
樹種計			708	507.52	樹種計			95	18.17	樹種計			100	59.83	樹種計			11	8.27

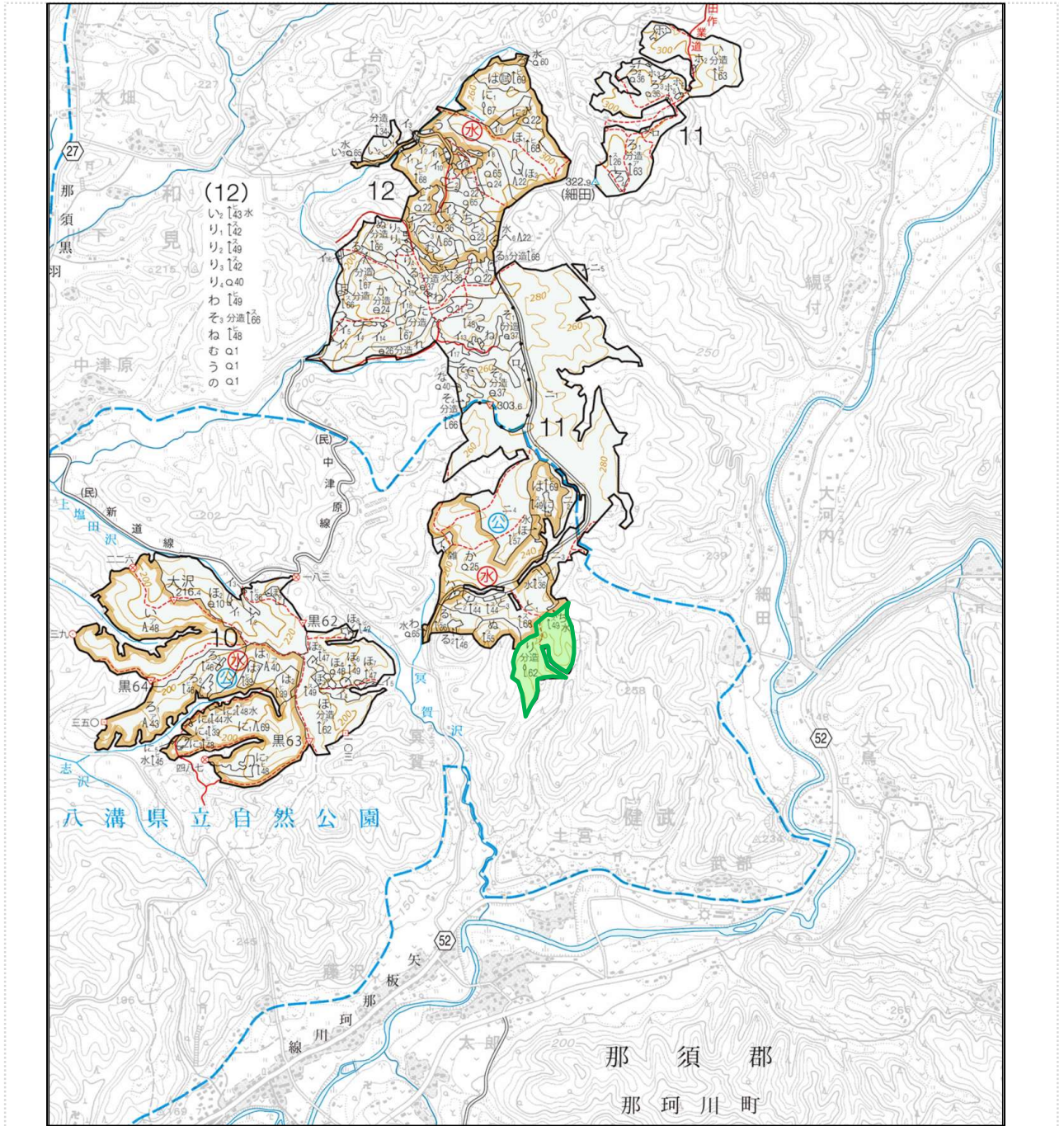


販売物件明細書

売払番号	物件所在地	面積 ( h a )	搬出期限
2-3	栃木県那須郡那珂川町健武字冥賀国有林11㊦林小班	4.94	36ヶ月

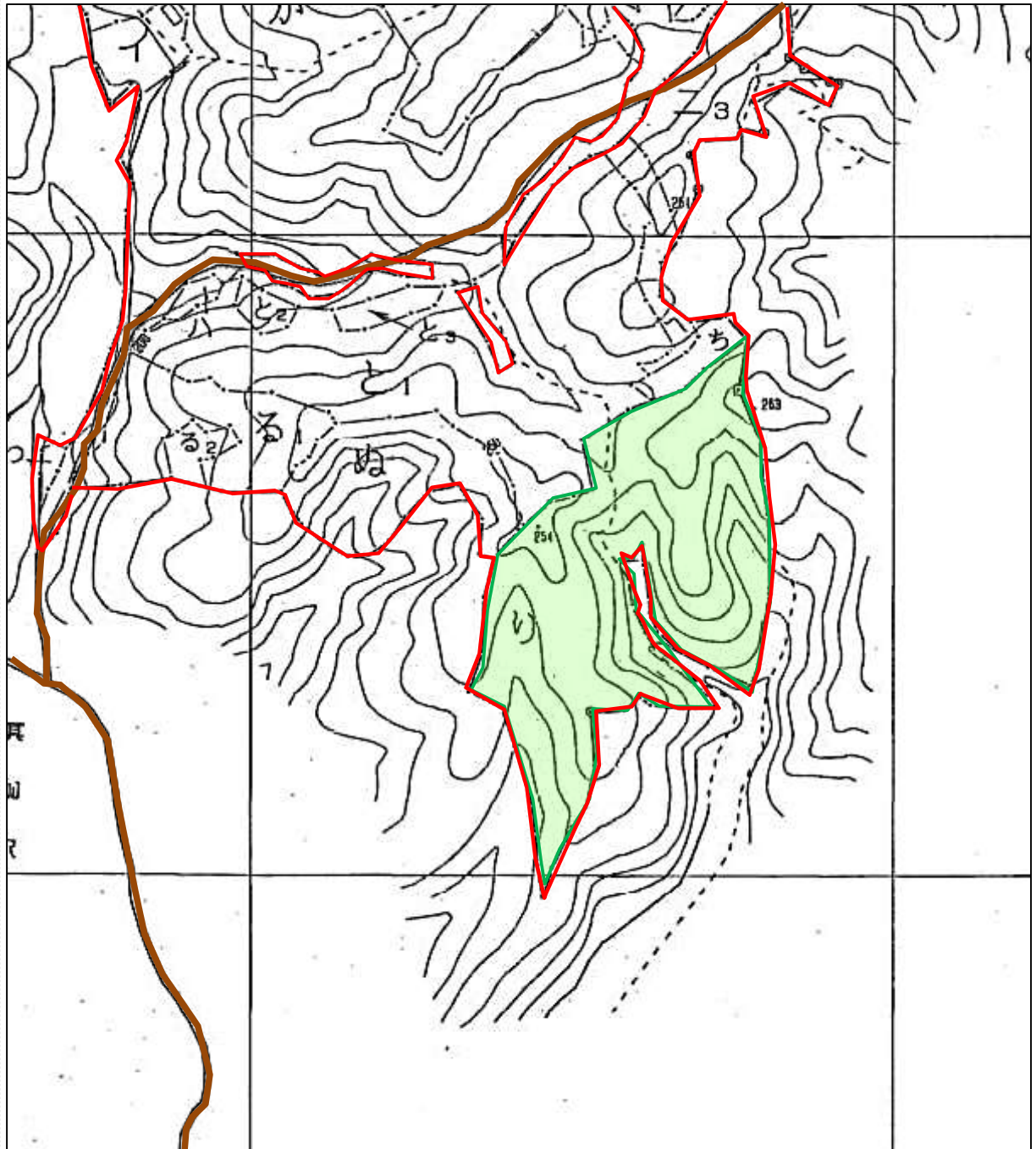
その他L 生立木																			
区分	径級	樹高	本数	材積	区分	径級	樹高	本数	材積	区分	径級	樹高	本数	材積	区分	径級	樹高	本数	材積
小計			0	0.00	小計			0	0.00	小計			0	0.00	小計			0	0.00
パルプ用材	12~60		1,867	619.74	パルプ用材					パルプ用材					パルプ用材				
樹種計			1,867	619.74	樹種計			0	0.00	樹種計			0	0.00	樹種計			0	0.00
										総本数 2,887 本 総材積 1,315.13 m <sup>3</sup> 林齢 66 年生 伐採方法 皆伐 その他 分収造林									

売払 番号	立木物件所在地	面積 (ha)	伐採種
2-3	栃木県那須郡那珂川町健武字冥賀国有林11り林小班	4.94	皆伐



凡 例	
販売区域	

売払 番号	売払箇所位置図	面積 (ha)	伐採種
2-3	栃木県那須郡那珂川町健武字冥賀国有林11㍿林小班	4.94	皆伐



N  
4

凡 例	
販売区域	
林道	
民有地	

# 立木公売物件明細書

売払番号 第 3 号

1. 物件所在地 栃木県那須郡那珂川町大那地字大月澤国有林15ら林小班
2. 面積 4.52 ha
3. 伐採種 皆伐
4. 林齢 74 年生
5. 搬出期間 36 ヶ月

樹種	区分	本数	材積(m³)	径級別内訳
スギ	一般用材	1,727	1,516.96	樹種別直径等明細書のとおり
ヒノキ	"	467	245.90	"
アカマツ	"	4	1.79	"
一般材N計		2,198	1,764.65	
一般材L計				
一般材計		2,198	1,764.65	
N	パルプ用材	116	28.23	樹種別直径等明細書のとおり
L	"	676	30.38	"
パルプ材計		792	58.61	
計		2,990	1,823.26	
メモ				
入札枚数	順位	氏名	金額	備考・落否
	3番札			
	2番札			
	1番札			

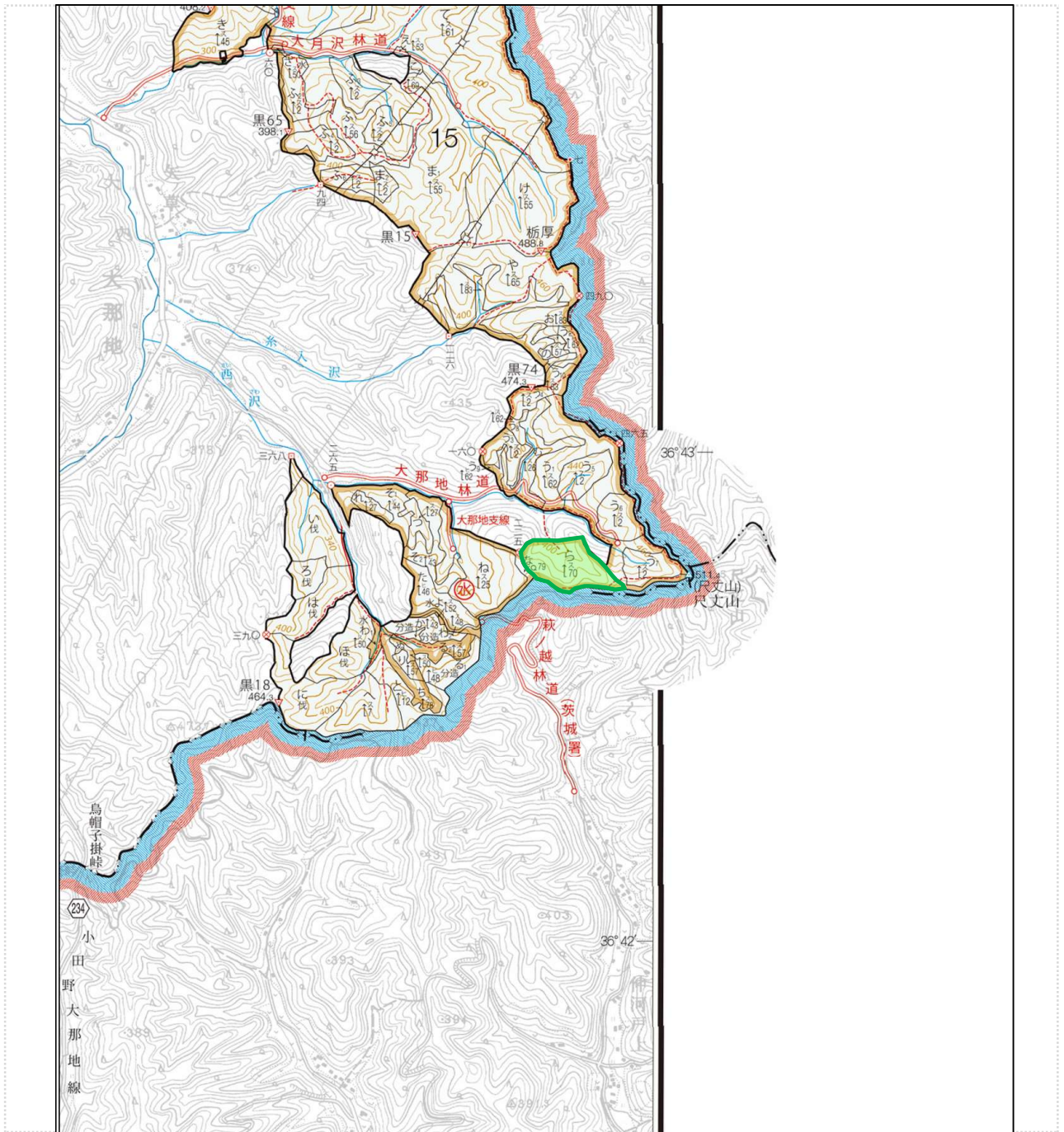
販売物件明細書

売払番号	物件所在地	面積 ( h a )	搬出期限
3	栃木県那須郡那珂川町大那地字大月澤国有林15ら林小班	4.52	36ヶ月

スギ 生立木					ヒノキ 生立木					アカマツ 生立木					その他L 生立木					
区分	径級	樹高	本数	材積	区分	径級	樹高	本数	材積	区分	径級	樹高	本数	材積	区分	径級	樹高	本数	材積	
一般用材	12	10	15	0.90	一般用材	12	8	3	0.15	一般用材	18	12	1	0.16						
	14	11	16	1.44		14	9	4	0.28		20	12	1	0.19						
	16	12	21	2.52		16	11	11	1.21		26	13	1	0.32						
	18	13	35	5.95		18	12	8	1.20		42	18	1	1.12						
	20	15	67	16.08		20	13	13	2.73											
	22	16	79	23.70		22	14	18	4.68											
	24	19	128	53.76		24	15	32	10.56											
	26	20	167	86.84		26	15	56	21.28											
	28	21	167	103.54		28	16	61	28.06											
	30	22	170	125.80		30	16	79	41.08											
	32	23	179	153.94		32	16	53	30.21											
	34	24	165	165.00		34	17	46	31.28											
	36	24	121	133.10		36	17	35	26.25											
	38	24	90	109.80		38	18	20	17.80											
	40	25	79	109.81		40	18	18	17.46											
	42	25	64	96.64		42	19	8	9.04											
	44	25	55	90.20		44	19	1	1.22											
	46	26	45	83.25		46	20	1	1.41											
	48	26	16	32.00																
	50	27	14	31.22																
52	28	17	42.16																	
54	28	6	15.90																	
56	28	4	11.32																	
58	28	4	12.08																	
60	28	1	3.21																	
62	28	2	6.80																	
小計			1,727	1,516.96	小計			467	245.90	小計			4	1.79	小計			0	0.00	
パルプ用材	10~40		78	21.12	パルプ用材	10~26		35	4.10	パルプ用材	36~48		3	3.01	パルプ用材	8~20		676	30.38	
樹種計			1,805	1,538.08	樹種計			502	250.00	樹種計			7	4.80	樹種計			676	30.38	
															総本数 2,990 本 総材積 1,823.26 m <sup>3</sup> 林齢 74 年生 伐採方法 皆伐 その他 国有林					

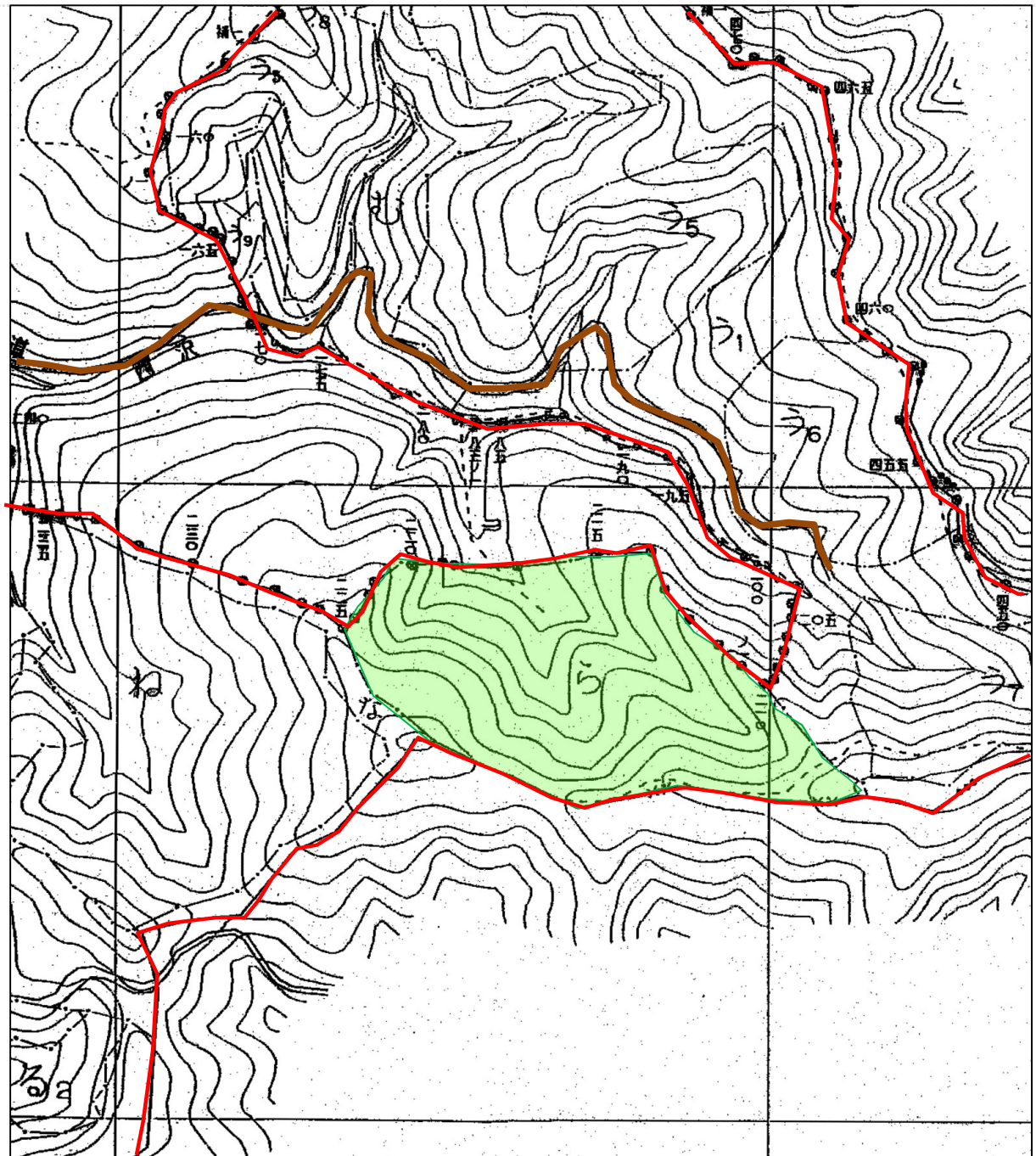


売払番号	立木物件所在地	面積 (ha)	伐採種
3	栃木県那須郡那珂川町大那地字大月澤国有林15ら林小班	4.52	皆伐



凡 例	
販売区域	

売払 番号	売払箇所位置図	面積 (ha)	伐採種
3	栃木県那須郡那珂川町大那地字大月澤国有林15㌺林小班	4.52	皆伐



N  
4

凡 例	
販売区域	
林道	
民有地	