

令和6年度 第2回 立木公売入札結果

塩那森林管理署

売払 番号	物件所在地	伐採種	林種	林齢	面積 (ha)	樹種	本数 (本)	材積 (m ³)	最高入札価格	応札者数	最高入札者	備考
1	那須烏山市上境字麻畑1㍿林小班	皆伐	分造	51	5.42	スギ・ヒノキ外	6,499	2,778.04	5,900,000	1	(株)トーセン	

令和 6 年度 第 2 回 立木 公 売 物 件 一 覧 表

売払 番号	物 件 所 在 地	主 要 樹 種	本 数	材 積(m3)	備 考
1	那須烏山市上境字麻畑 1よ 林小班 5.42 ha 皆伐 51 年生	スギ ヒノキ アカマツ 外	6,499	2,778.04	
2	那須烏山市大沢字大笹 3ぬ 林小班 3.05 ha 皆伐 59 年生	スギ ヒノキ アカマツ 外	3,505	2,002.86	
計			10,004	4,780.90	

立木公売物件明細書

売払番号 第 1 号

1. 物件所在地 那須烏山市上境字麻畑1よ林小班
2. 面積 5.42 ha
3. 伐採種 皆伐
4. 林齢 51 年生
5. 搬出期間 36 ヶ月

樹種	区分	本数	材積(m³)	径級別内訳
スギ	一般用材	2,705	1,707.92	樹種別直径等明細書のとおり
ヒノキ	"	1,111	418.60	"
一般材N計		3,816	2,126.52	
クリ	一般用材	1	0.64	樹種別直径等明細書のとおり
コナラ	"	3	2.10	"
ホオノキ	"	5	2.90	"
サクラ	"	14	12.62	"
一般材L計		23	18.26	
一般材計		3,839	2,144.78	
N	パルプ用材	1,989	478.10	樹種別直径等明細書のとおり
L	"	671	155.16	"
パルプ材計		2,660	633.26	
計		6,499	2,778.04	

メモ

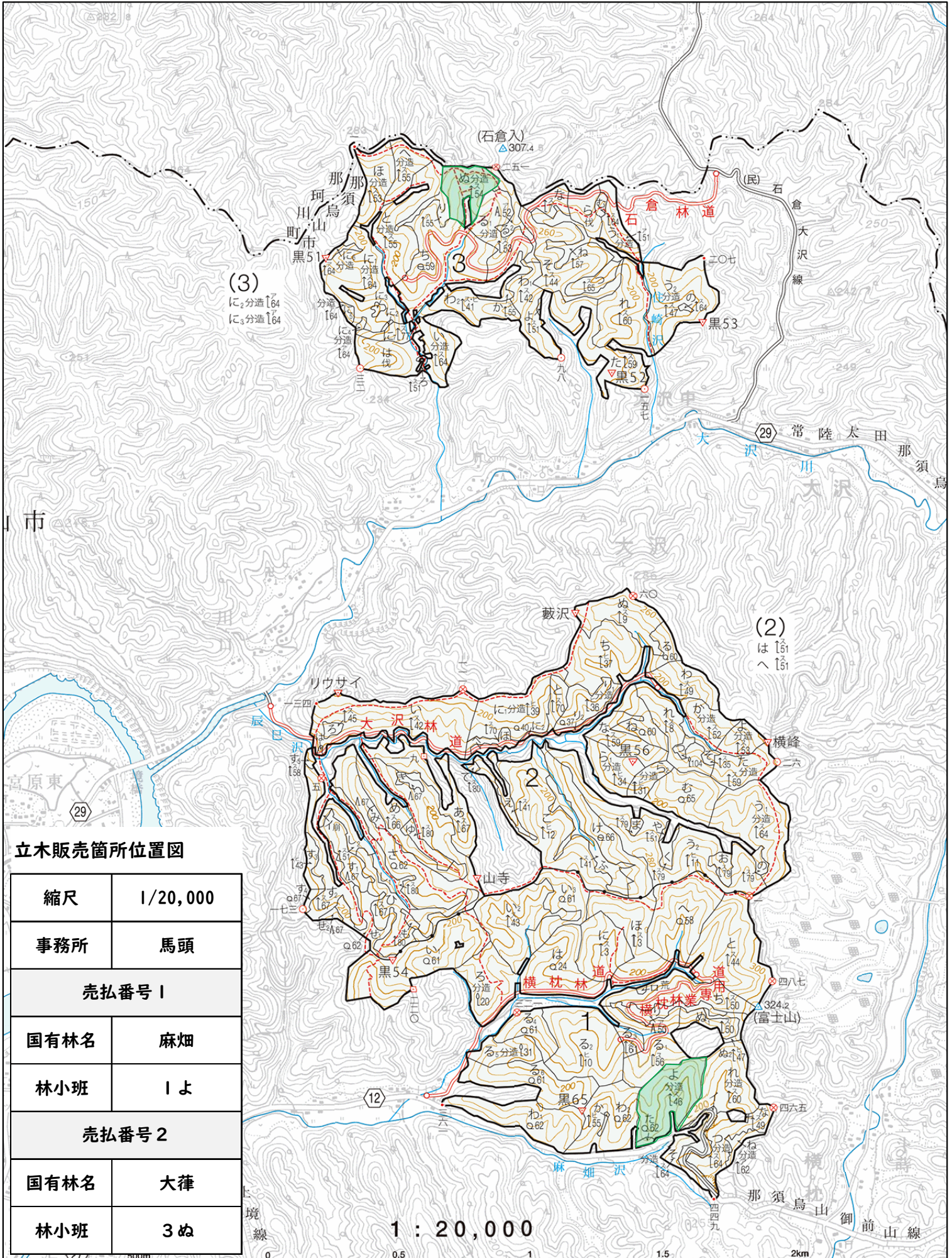
入札枚数	順位	氏名	金額	備考・落否
	3番札			
	2番札			
	1番札			

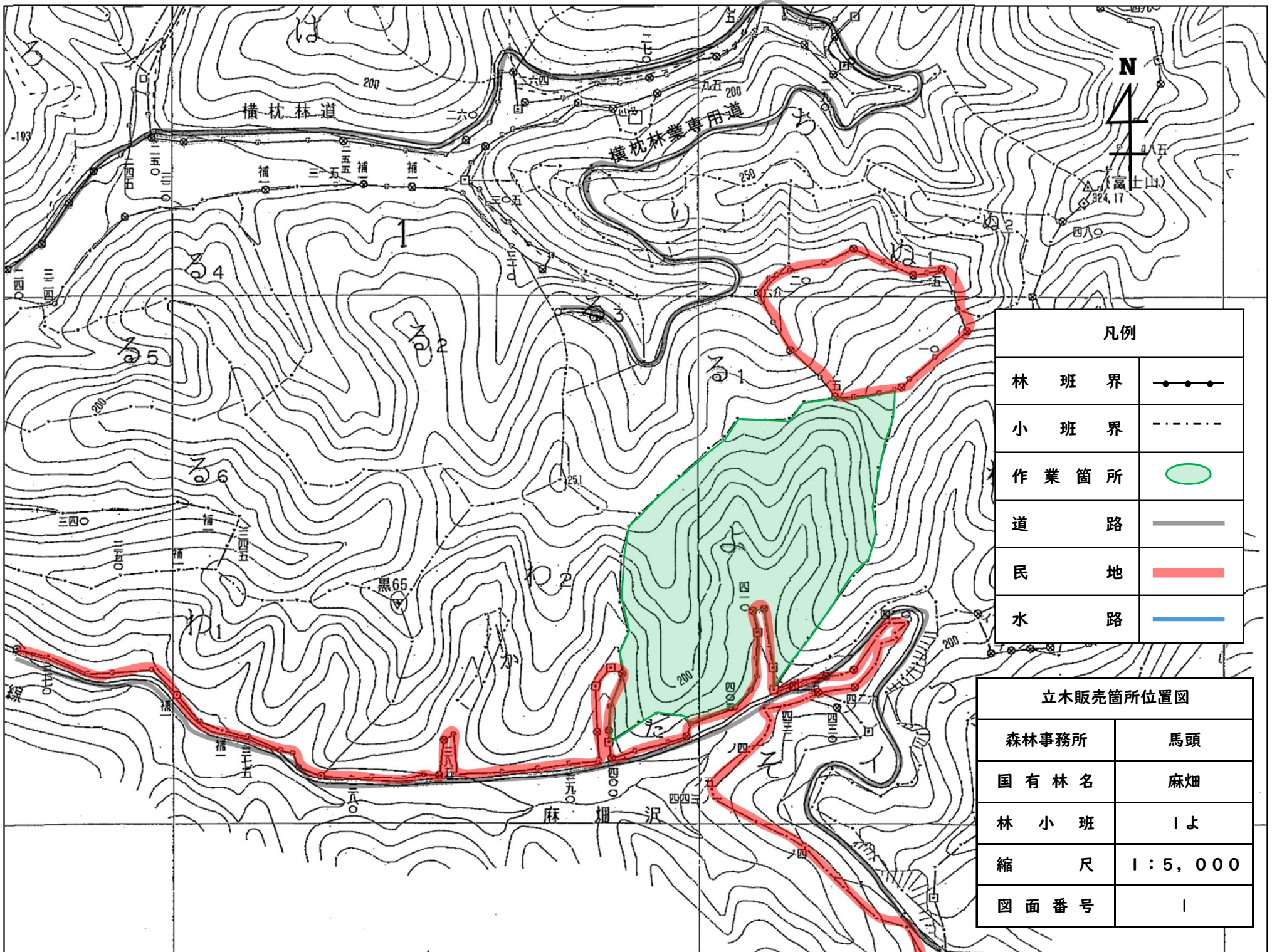
販売物件明細書

売払番号	物件所在地				面積 (h a)					搬出期限									
1	那須烏山市上境字麻畑1よ林小班				5.42					36ヶ月									
スギ					ヒノキ					アカマツ					クリ				
区分	径級	樹高	本数	材積	区分	径級	樹高	本数	材積	区分	径級	樹高	本数	材積	区分	径級	樹高	本数	材積
一般用材	12	14	31	2.79	一般用材	12	14	19	1.52						一般用材	32	18	1	0.64
	14	16	96	12.48		14	15	55	6.60										
	16	17	167	30.06		16	16	101	17.17										
	18	19	213	53.25		18	17	128	28.16										
	20	20	265	84.80		20	17	171	46.17										
	22	21	259	106.19		22	18	166	56.44										
	24	21	278	133.44		24	18	136	54.40										
	26	22	254	147.32		26	19	108	52.92										
	28	22	227	149.82		28	19	89	49.84										
	30	23	228	177.84		30	19	52	32.76										
	32	23	190	163.40		32	20	43	33.11										
	34	24	124	124.00		34	20	25	21.25										
	36	25	114	131.10		36	20	9	8.46										
	38	25	95	120.65		38	19	1	0.95										
	40	25	62	86.18		38	20	3	3.06										
	42	26	41	64.37		38	21	1	1.09										
	44	26	25	42.75		40	18	1	0.97										
	46	27	15	28.80		40	21	1	1.19										
	48	28	10	21.50		42	18	1	1.05										
	50	28	5	11.55		44	22	1	1.49										
	52	28	1	2.48															
	52	31	1	2.74															
	54	26	2	4.92															
	54	27	1	2.56															
	56	29	1	2.93															
小計			2,705	1,707.92	小計			1,111	418.60	小計			0	0.00	小計			1	0.64
パルプ用材	10~48		1,178	300.50	パルプ用材	10~48		809	176.18	パルプ用材	18~44		2	1.42	パルプ用材				
樹種計			3,883	2,008.42	樹種計			1,920	594.78	樹種計			2	1.42	樹種計			1	0.64

販売物件明細書

売払番号	物件所在地				面積 (h a)					搬出期限																
1	那須烏山市上境字麻畑1よ林小班				5.42					36ヶ月																
コナラ					ホオノキ					サクラ					低質材L											
区分	径級	樹高	本数	材積	区分	径級	樹高	本数	材積	区分	径級	樹高	本数	材積	区分	径級	樹高	本数	材積							
一般用材	32	16	1	0.57	一般用材	28	15	1	0.42	一般用材	28	19	1	0.52												
	34	18	1	0.72		28	16	1	0.44		32	17	1	0.61												
	36	18	1	0.81		30	17	1	0.54		32	18	1	0.64												
					30	19	1	0.60	32		19	1	0.68													
					38	18	1	0.90	34		19	1	0.76													
											36	17	1	0.77												
											36	18	1	0.81												
											38	19	2	1.90												
											40	19	1	1.05												
											42	18	2	2.18												
											46	18	1	1.28												
											46	20	1	1.42												
小計			3	2.10	小計			5	2.90		小計			14							12.62	小計			0	0.00
パルプ用材					パルプ用材						パルプ用材											パルプ用材	10~44		671	155.16
樹種計			3	2.10	樹種計			5	2.90	樹種計			14	12.62	樹種計			671	155.16							
															総本数 6,499 本 総材積 2,778.04 m ³ 林齢 51 年生 伐採方法 皆伐 その他 分収造林											





凡例	
林 班 界	—●—●—●—
小 班 界	- - - - -
作 業 箇 所	○
道 路	—
民 地	■
水 路	—

立木販売箇所位置図	
森林事務所	馬頭
国有林名	麻畑
林 小 班	1よ
縮 尺	1 : 5,000
図面番号	1