

# 令和6年度 第1回 立木公売入札結果

塩那森林管理署

売払 番号	物件所在地	伐採種	林種	林齢	面積 (ha)	樹種	本数 (本)	材積 (m <sup>3</sup> )	最高入札価格	応札者数	最高入札者	備考
1	那珂川町和見字立石国有林12ぬ林小班外	皆伐	分造	29～ 73	18.31	アカマツ・ ヒノキ外	14,632	6,681.37	24,000,000	3	マルシメ林業有限公司	

令和 6 年度 第 1 回  
立木公売物件一覧表

売払 番号	物件所在地	主 要 樹 種	本 数	材 積(m3)	備 考
1	那珂川町和見字立石 12ぬ 林小班 1.72 ha 皆伐 71 年生	スギ ヒノキ アカマツ コナラ外	1,090	570.72	分収造林 (那珂川町長)
	那珂川町和見字立石 12る1 林小班 3.19 ha 皆伐 42 年生	スギ ヒノキ アカマツ クリ コナラ外	2,498	724.70	〃
	那珂川町和見字立石 12る2 林小班 0.88 ha 皆伐 72 年生	スギ ヒノキ サクラ	647	500.81	〃
	那珂川町和見字立石 12る3 林小班 0.05 ha 皆伐 73 年生	ヒノキ コナラ	35	18.19	〃
	那珂川町和見字立石 12か 林小班 3.41 ha 皆伐 29 年生	スギ ヒノキ アカマツ モミ クリ外	3,112	528.54	〃
	那珂川町和見字立石 12よ 林小班 0.18 ha 皆伐 71 年生	スギ アカマツ	233	159.87	〃
	那珂川町和見字立石 12た 林小班 7.12 ha 皆伐 72 年生	スギ ヒノキ サワラ アカマツ コナラ外	4,894	3,826.66	〃
	那珂川町和見字立石 12れ 林小班 1.76 ha 皆伐 31 年生	スギ ヒノキ アカマツ モミ クリ外	2,123	351.88	〃
	計		14,632	6,681.37	

# 立木公売物件明細書

売払番号 第 1-1 号

1. 物件所在地 那珂川町和見字立石12ぬ林小班  
 2. 面積 1.72 ha  
 3. 伐採種 皆伐  
 4. 林齢 71 年生  
 5. 搬出期間 36 ヶ月

樹種	区分	本数	材積(m³)	径級別内訳
スギ	一般用材	72	70.89	樹種別直径等明細書のとおり
ヒノキ	一般用材	455	262.21	"
アカマツ	一般用材	21	16.72	"
一般材N計		548	349.82	
コナラ	一般用材	9	7.40	樹種別直径等明細書のとおり
ホオノキ	一般用材	1	0.82	"
サクラ	一般用材	4	3.08	"
一般材L計		14	11.30	
一般材計		562	361.12	
N	パルプ用材	209	60.16	樹種別直径等明細書のとおり
L	パルプ用材	319	149.44	"
パルプ材計		528	209.60	
計		1,090	570.72	

メモ

入札枚数	順位	氏名	金額	備考・落否
	3番札			
	2番札			
	1番札			

販売物件明細書

売払番号	物件所在地	面積 ( h a )	搬出期限
1-1	那珂川町和見字立石12ぬ林小班	1.72	36ヶ月

スギ 生立木					ヒノキ 生立木					アカマツ 生立木					コナラ 生立木				
区分	径級	樹高	本数	材積	区分	径級	樹高	本数	材積	区分	径級	樹高	本数	材積	区分	径級	樹高	本数	材積
一般材	14	14	1	0.11	一般材	12	11	2	0.14	一般材	20	14	1	0.22	一般材	28	19	1	0.52
	14	16	1	0.13		14	13	3	0.30		24	14	1	0.30		32	19	1	0.68
	16	16	2	0.34		16	15	20	3.20		24	18	1	0.39		34	18	1	0.72
	18	18	3	0.72		18	15	17	3.23		24	19	1	0.42		34	19	1	0.76
	20	20	6	1.92		20	16	25	6.25		28	15	1	0.43		34	22	1	0.88
	22	21	5	2.05		22	17	50	16.00		28	21	1	0.61		36	19	1	0.85
	24	22	5	2.50		24	18	43	17.20		30	19	1	0.62		36	20	1	0.90
	26	23	3	1.83		26	19	55	26.95		30	20	1	0.66		36	21	1	0.94
	28	25	12	9.24		28	19	65	36.40		32	16	2	1.16		42	19	1	1.15
	30	25	7	6.02		30	20	49	32.83		34	18	1	0.74					
	32	26	4	3.92		32	20	44	33.88		34	21	1	0.86					
	34	26	3	3.27		34	20	32	27.20		36	21	2	1.92					
	36	28	4	5.20		36	21	16	16.00		36	22	2	2.00					
	38	29	3	4.47		38	21	13	14.17		38	20	1	1.00					
	40	27	1	1.51		40	21	7	8.33		38	23	1	1.16					
	40	29	1	1.63		42	21	7	9.03		40	19	1	1.04					
	42	27	1	1.63		44	21	2	2.80		44	23	1	1.56					
	42	29	1	1.75		44	22	1	1.49		46	22	1	1.63					
	44	27	1	1.77		46	20	1	1.41										
	44	28	1	1.84		46	23	1	1.71										
	46	26	1	1.85		48	22	1	1.72										
	46	27	1	1.92		52	22	1	1.97										
	48	27	1	2.07															
	48	28	1	2.15															
	56	28	1	2.83															
	60	31	1	3.55															
	70	31	1	4.67															
小計			72	70.89	小計			455	262.21	小計			21	16.72	小計			9	7.40
パルプ用材	10~24		11	2.12	パルプ用材	10~48		167	44.43	パルプ用材	10~38		31	13.61	パルプ用材				
樹種計			83	73.01	樹種計			622	306.64	樹種計			52	30.33	樹種計			9	7.40

販売物件明細書

売払番号	物件所在地	面積 ( h a )	搬出期限
1-1	那珂川町和見字立石12ぬ林小班	1.72	36ヶ月

ホオノキ 生立木					サクラ 生立木					その他L 生立木									
区分	径級	樹高	本数	材積	区分	径級	樹高	本数	材積	区分	径級	樹高	本数	材積	区分	径級	樹高	本数	材積
一般材	32	23	1	0.82	一般材	30	18	1	0.57	一般材					一般材				
						32	18	1	0.64										
						34	17	1	0.69										
						44	18	1	1.18										
小計			1	0.82	小計			4	3.08	小計			0	0.00	小計			0	0.00
パルプ用材					パルプ用材					パルプ用材	10~54		319	149.44	パルプ用材				
樹種計			1	0.82	樹種計			4	3.08	樹種計			319	149.44	樹種計			0	0.00
															総本数 1,090 本 総材積 570.72 m <sup>3</sup> 林齢 71 年生 伐採方法 皆伐 その他 分収造林				

# 立木公売物件明細書

売払番号 第 1-2 号

1. 物件所在地 那珂川町和見字立石12る1林小班  
 2. 面積 3.19 ha  
 3. 伐採種 皆伐  
 4. 林齢 42 年生  
 5. 搬出期間 36 ヶ月

樹種	区分	本数	材積(m³)	径級別内訳
スギ	一般用材	1	0.10	樹種別直径等明細書のとおり
ヒノキ	一般用材	23	20.35	"
アカマツ	一般用材	8	7.72	"
一般材N計		32	28.17	
クリ	一般用材	3	1.25	樹種別直径等明細書のとおり
コナラ	一般用材	76	42.83	"
ホオノキ	一般用材	1	0.41	"
サクラ	一般用材	19	11.82	"
ミズキ	一般用材	6	3.91	"
一般材L計		105	60.22	
一般材計		137	88.39	
N	パルプ用材	23	8.04	樹種別直径等明細書のとおり
L	パルプ用材	2,338	628.27	"
パルプ材計		2,361	636.31	
計		2,498	724.70	

メモ

入札枚数	順位	氏名	金額	備考・落否
	3番札			
	2番札			
	1番札			

販売物件明細書

売払番号	物件所在地	面積 ( h a )	搬出期限
1-2	那珂川町和見字立石12る1林小班	3.19	36ヶ月

スギ 生立木					ヒノキ 生立木					アカマツ 生立木					クリ 生立木				
区分	径級	樹高	本数	材積	区分	径級	樹高	本数	材積	区分	径級	樹高	本数	材積	区分	径級	樹高	本数	材積
一般材	14	12	1	0.10	一般材	22	18	1	0.34	一般材	26	17	1	0.43	一般材	24	18	1	0.37
						24	20	1	0.45		28	20	1	0.58		26	18	1	0.43
						28	18	2	1.06		32	19	2	1.40		26	19	1	0.45
						28	20	1	0.59		38	20	1	1.00					
						30	19	1	0.63		40	21	1	1.16					
						32	13	1	0.43		42	21	1	1.30					
						32	16	1	0.57		48	23	1	1.85					
						32	17	1	0.62										
						32	19	1	0.72										
						32	20	2	1.54										
						34	17	2	1.36										
						36	20	1	0.94										
						38	16	1	0.76										
						38	22	1	1.17										
						40	19	1	1.04										
						42	20	1	1.21										
						46	17	1	1.13										
						48	21	1	1.62										
						52	22	1	1.97										
						60	20	1	2.20										
小計			1	0.10	小計			23	20.35	小計			8	7.72	小計			3	1.25
パルプ用材					パルプ用材	10~32		19	6.48	パルプ用材	14~32		4	1.56	パルプ用材				
樹種計			1	0.10	樹種計			42	26.83	樹種計			12	9.28	樹種計			3	1.25

販売物件明細書

売払番号	物件所在地	面積 ( h a )	搬出期限
1-2	那珂川町和見字立石12る1林小班	3.19	36ヶ月

コナラ 生立木					ホオノキ 生立木					サクラ 生立木					ミズキ 生立木				
区分	径級	樹高	本数	材積	区分	径級	樹高	本数	材積	区分	径級	樹高	本数	材積	区分	径級	樹高	本数	材積
一般材	22	16	2	0.56	一般材	26	17	1	0.41	一般材	22	17	2	0.58	一般材	28	19	3	1.56
	22	17	1	0.29							24	17	1	0.35		30	21	1	0.66
	24	16	3	0.99							24	18	1	0.37		32	21	1	0.75
	24	17	5	1.75							26	17	2	0.82		36	21	1	0.94
	24	18	7	2.59							26	18	2	0.86					
	26	17	7	2.87							26	19	1	0.45					
	26	18	11	4.73							28	18	1	0.50					
	26	19	2	0.90							28	19	2	1.04					
	28	17	1	0.47							32	21	1	0.75					
	28	18	3	1.50							34	20	1	0.80					
	28	19	8	4.16							34	21	1	0.84					
	28	20	2	1.10							36	21	1	0.94					
	28	21	1	0.58							38	21	1	1.04					
	30	18	2	1.14							40	20	1	1.10					
	30	19	2	1.20							42	23	1	1.38					
	30	20	2	1.26															
	32	21	1	0.75															
	32	22	2	1.56															
	32	23	1	0.82															
	34	22	1	0.88															
	36	21	2	1.88															
	36	22	3	2.94															
	36	23	2	2.06															
	38	22	2	2.18															
	38	23	1	1.14															
	42	19	1	1.15															
	42	23	1	1.38															
小計			76	42.83	小計			1	0.41	小計			19	11.82	小計			6	3.91
パルプ用材					パルプ用材					パルプ用材					パルプ用材				
樹種計			76	42.83	樹種計			1	0.41	樹種計			19	11.82	樹種計			6	3.91



販売物件明細書

売払番号	物件所在地	面積 ( h a )	搬出期限
1-2	那珂川町和見字立石12る1林小班	3.19	36ヶ月

その他L 生立木																			
区分	径級	樹高	本数	材積	区分	径級	樹高	本数	材積	区分	径級	樹高	本数	材積	区分	径級	樹高	本数	材積
一般材																			
小計			0	0.00	小計					小計					小計				
パルプ用材	10~50		2,338	628.27	パルプ用材					パルプ用材					パルプ用材				
樹種計			2,338	628.27	樹種計					樹種計					樹種計				
															総本数 2,498 本 総材積 724.70 m <sup>3</sup> 林齢 42 年生 伐採方法 皆伐 その他 分収造林				

# 立木公売物件明細書

売払番号 第 1-3 号

- 1. 物件所在地 那珂川町和見字立石12る2林小班
- 2. 面積 0.88 ha
- 3. 伐採種 皆伐
- 4. 林齢 72 年生
- 5. 搬出期間 36 ヶ月

樹種	区分	本数	材積(m <sup>3</sup> )	径級別内訳
スギ	一般用材	374	356.27	樹種別直径等明細書のとおり
ヒノキ	一般用材	124	88.26	"
一般材N計		498	444.53	
サクラ	一般用材	2	3.38	樹種別直径等明細書のとおり
一般材L計		2	3.38	
一般材計		500	447.91	
N	パルプ用材	80	32.10	樹種別直径等明細書のとおり
L	パルプ用材	67	20.80	"
パルプ材計		147	52.90	
計		647	500.81	

メモ

入札枚数	順位	氏名	金額	備考・落否
	3番札			
	2番札			
	1番札			

販売物件明細書

売払番号	物件所在地	面積 ( h a )	搬出期限
1-3	那珂川町和見字立石12る2林小班	0.88	36ヶ月

スギ 生立木					ヒノキ 生立木					サクラ 生立木					その他L 生立木												
区分	径級	樹高	本数	材積	区分	径級	樹高	本数	材積	区分	径級	樹高	本数	材積	区分	径級	樹高	本数	材積								
一般材	14	15	7	0.84	一般材	16	14	1	0.14	一般材	40	19	1	1.05													
	16	16	6	1.02		18	16	3	0.63		56	23	1	2.33													
	18	17	9	1.98		20	17	6	1.62																		
	20	18	19	5.51		22	17	5	1.60																		
	22	20	15	5.85		24	17	11	4.18																		
	24	21	27	12.96		26	18	5	2.30																		
	26	22	29	16.82		28	18	16	8.48																		
	28	23	35	24.15		30	18	13	7.80																		
	30	24	37	30.34		32	19	23	16.56																		
	32	24	39	35.10		34	19	12	9.48																		
	34	24	28	28.00		36	20	7	6.58																		
	36	25	28	32.20		38	20	3	3.06																		
	38	26	18	23.76		40	21	7	8.33																		
	40	26	27	39.15		42	21	6	7.74																		
	42	27	10	16.30		44	21	1	1.40																		
	44	27	14	24.78		46	20	1	1.41																		
	46	27	7	13.44		46	21	1	1.51																		
48	27	9	18.63	48	21	1	1.62																				
50	27	6	13.38	50	21	1	1.73																				
52	27	1	2.39	52	23	1	2.09																				
52	30	1	2.66																								
62	27	1	3.28																								
64	29	1	3.73																								
小計			374	356.27	小計			124	88.26	小計			2	3.38	小計			0	0.00								
パルプ用材	10~40		53	20.44	パルプ用材	10~40		27	11.66	パルプ用材					パルプ用材	10~44		67	20.80								
樹種計			427	376.71	樹種計			151	99.92	樹種計			2	3.38	樹種計			67	20.80								
															総本数 647 本 総材積 500.81 m <sup>3</sup> 林齢 73 年生 伐採方法 皆伐 その他 分収造林												

# 立木公売物件明細書

売払番号 第 1-4 号

- 1. 物件所在地 那珂川町和見字立石12る3林小班
- 2. 面積 0.05 ha
- 3. 伐採種 皆伐
- 4. 林齢 73 年生
- 5. 搬出期間 36 ヶ月

樹種	区分	本数	材積(m <sup>3</sup> )	径級別内訳
ヒノキ	一般用材	11	7.35	樹種別直径等明細書のとおり
一般材N計		11	7.35	
コナラ	一般用材	3	4.13	樹種別直径等明細書のとおり
一般材L計		3	4.13	
一般材計		14	11.48	
N	パルプ用材	16	3.50	樹種別直径等明細書のとおり
L	パルプ用材	5	3.21	"
パルプ材計		21	6.71	
計		35	18.19	

メモ

入札枚数	順位	氏名	金額	備考・落否
	3番札			
	2番札			
	1番札			

販売物件明細書

売払番号	物件所在地	面積 ( h a )	搬出期限
1-4	那珂川町和見字立石12る3林小班	0.05	36ヶ月

ヒノキ 生立木					コナラ 生立木					その他L 生立木									
区分	径級	樹高	本数	材積	区分	径級	樹高	本数	材積	区分	径級	樹高	本数	材積	区分	径級	樹高	本数	材積
一般材	22	14	1	0.26	一般材	32	16	1	0.57										
	22	16	1	0.30		46	21	1	1.49										
	24	17	1	0.38		58	19	1	2.07										
	26	12	1	0.29															
	30	20	1	0.67															
	32	17	1	0.62															
	36	17	2	1.50															
	38	17	1	0.82															
	40	17	1	0.89															
	50	20	1	1.62															
小計			11	7.35	小計			3	4.13	小計			0	0.00	小計			0	0.00
パルプ用材	10~28		16	3.50	パルプ用材					パルプ用材	24~44		5	3.21	パルプ用材				
樹種計			27	10.85	樹種計			3	4.13	樹種計			5	3.21	樹種計			0	0.00
															総本数 35 本 総材積 18.19 m <sup>3</sup> 林齢 73 年生 伐採方法 皆伐 その他 分収造林				

# 立木公売物件明細書

売払番号 第 1-5 号

1. 物件所在地 那珂川町和見字立石12か林小班  
 2. 面積 3.41 ha  
 3. 伐採種 皆伐  
 4. 林齢 29 年生  
 5. 搬出期間 36 ヶ月

樹種	区分	本数	材積(m³)	径級別内訳
スギ	一般用材	1	0.40	樹種別直径等明細書のとおり
ヒノキ	一般用材	2	0.54	"
アカマツ	一般用材	81	81.16	"
モミ	一般用材	1	1.07	"
一般材N計		85	83.17	
クリ	一般用材	4	1.83	樹種別直径等明細書のとおり
コナラ	一般用材	2	0.85	"
サクラ	一般用材	7	3.55	"
ミズキ	一般用材	2	0.56	"
一般材L計		15	6.79	
一般材計		100	89.96	
N	パルプ用材	210	104.00	樹種別直径等明細書のとおり
L	パルプ用材	2,802	334.58	"
パルプ材計		3,012	438.58	
計		3,112	528.54	

メモ

入札枚数	順位	氏名	金額	備考・落否
	3番札			
	2番札			
	1番札			

販売物件明細書

売払番号	物件所在地	面積 ( h a )	搬出期限
1-5	那珂川町和見字立石12か林小班	3.41	36ヶ月

スギ 生立木					ヒノキ 生立木					アカマツ 生立木					アカマツ 生立木				
区分	径級	樹高	本数	材積	区分	径級	樹高	本数	材積	区分	径級	樹高	本数	材積	区分	径級	樹高	本数	材積
一般材	24	18	1	0.40	一般材	20	10	1	0.16	一般材	24	20	1	0.44	一般材	42	21	2	2.60
						26	15	1	0.38		26	16	1	0.40		44	18	2	2.46
											26	18	3	1.35		44	19	1	1.29
											26	20	1	0.51		44	21	1	1.42
											28	17	1	0.49		44	22	1	1.49
											28	18	1	0.52		46	18	1	1.34
											28	20	2	1.16		46	20	1	1.49
											30	20	3	1.98		46	21	2	3.12
											32	18	2	1.32		46	22	1	1.63
											32	19	1	0.70		46	23	1	1.70
											32	20	2	1.48		48	19	2	3.08
											32	21	5	3.85		48	20	1	1.62
											34	16	1	0.65		48	22	1	1.77
											34	17	1	0.69		48	23	1	1.85
											34	18	1	0.74		50	17	1	1.50
											34	19	1	0.78		52	17	1	1.62
											34	20	2	1.64		52	20	1	1.90
											34	21	4	3.44					
											34	22	2	1.82					
											34	23	1	0.95					
											34	24	1	0.99					
											36	18	2	1.64					
											36	20	4	3.64					
											36	21	3	2.88					
											38	16	1	0.80					
											38	18	1	0.90					
											38	21	4	4.20					
											40	20	1	1.10					
											40	21	2	2.32					
											40	22	1	1.21					
											40	23	1	1.27					
											42	17	1	1.06					
											42	18	1	1.12					
											42	20	1	1.24					
小計			1	0.40	小計			2	0.54	小計					小計			81	81.16
パルプ用材	10~14		17	0.70	パルプ用材	10~28		20	2.58	パルプ用材					パルプ用材	10~52		173	100.72
樹種計			18	1.10	樹種計			22	3.12	樹種計					樹種計			254	181.88





販売物件明細書

売払番号	物件所在地	面積 ( h a )	搬出期限
1-5	那珂川町和見字立石12か林小班	3.41	36ヶ月

ミズキ 生立木					その他L 生立木														
区分	径級	樹高	本数	材積	区分	径級	樹高	本数	材積	区分	径級	樹高	本数	材積	区分	径級	樹高	本数	材積
一般材	16	14	1	0.13															
	26	18	1	0.43															
小計			2	0.56	小計					小計					小計				
パルプ用材					パルプ用材	10~50		2,802	334.58	パルプ用材					パルプ用材				
樹種計			2	0.56	樹種計			2,802	334.58	樹種計					樹種計				
															総本数 3,112 本 総材積 528.54 m <sup>3</sup> 林齢 29 年生 伐採方法 皆伐 その他 分収造林				

# 立木公売物件明細書

売払番号 第 1-6 号

- 1. 物件所在地    那珂川町和見字立石12よ林小班
- 2. 面      積            0.18      ha
- 3. 伐 採 種            皆伐
- 4. 林      齢            71        年生
- 5. 搬 出 期 間        36        ヶ月

樹 種	区 分	本 数	材 積(m <sup>3</sup> )	径級別内訳
スギ	一般用材	187	145.70	樹種別直径等明細書のとおり
一般材N計		187	145.70	
一般材L計				
一般材計		187	145.70	
N	パルプ用材	41	12.08	樹種別直径等明細書のとおり
L	パルプ用材	5	2.09	"
パルプ材計		46	14.17	
計		233	159.87	

メモ

入札枚数	順 位	氏 名	金 額	備考・落否
	3番札			
	2番札			
	1番札			

販売物件明細書

売払番号	物件所在地	面積 ( h a )	搬出期限
1-6	那珂川町和見字立石12よ林小班	0.18	36ヶ月

スギ 生立木					アカマツ 生立木					その他L 生立木										
区分	径級	樹高	本数	材積	区分	径級	樹高	本数	材積	区分	径級	樹高	本数	材積	区分	径級	樹高	本数	材積	
一般材	12	13	2	0.16	一般材	18	16	1	0.20	一般材					一般材					
	14	14	8	0.88																
	16	16	4	0.68																
	18	17	10	2.20																
	20	18	9	2.61																
	22	19	14	5.04																
	24	21	14	6.72																
	26	21	15	8.25																
	28	22	17	11.22																
	30	23	23	17.94																
	32	24	11	9.90																
	34	24	16	16.00																
	36	24	10	11.00																
	38	24	6	7.32																
	40	24	11	14.63																
	42	24	6	8.70																
	44	25	4	6.56																
	46	23	1	1.64																
	52	24	1	2.13																
	52	25	1	2.22																
	54	23	1	2.18																
	54	26	1	2.46																
	56	25	1	2.53																
	56	27	1	2.73																
小計			187	145.70	小計			1	0.20	小計			0	0.00	小計					
パルプ用材	10~46		40	11.88	パルプ用材					パルプ用材	10~34		5	2.09	パルプ用材					
樹種計			227	157.58	樹種計			1	0.20	樹種計			5	2.09	樹種計					
															総本数	233 本				
															総材積	159.87 m <sup>3</sup>				
															林齢	71 年生				
															伐採方法	皆伐				
															その他	分収造林				

# 立木公売物件明細書

売払番号 第 1-7 号

1. 物件所在地 那珂川町和見字立石12た林小班  
 2. 面積 7.12 ha  
 3. 伐採種 皆伐  
 4. 林齢 72 年生  
 5. 搬出期間 36 ヶ月

樹種	区分	本数	材積(m³)	径級別内訳
スギ	一般用材	752	869.73	樹種別直径等明細書のとおり
ヒノキ	一般用材	3,439	2,617.94	"
アカマツ	一般用材	12	16.22	"
一般材N計		4,203	3,503.89	
コナラ	一般用材	2	2.67	樹種別直径等明細書のとおり
サクラ	一般用材	1	1.90	"
一般材L計		3	4.57	
一般材計		4,206	3,508.46	
N	パルプ用材	467	256.26	樹種別直径等明細書のとおり
L	パルプ用材	221	61.94	"
パルプ材計		688	318.20	
計		4,894	3,826.66	

メモ

入札枚数	順位	氏名	金額	備考・落否
	3番札			
	2番札			
	1番札			

販売物件明細書

売払番号	物件所在地	面積 ( h a )	搬出期限
1-7	那珂川町和見字立石12た林小班	7.12	36ヶ月

スギ 生立木					ヒノキ 生立木					サワラ 生立木					アカマツ 生立木					
区分	径級	樹高	本数	材積	区分	径級	樹高	本数	材積	区分	径級	樹高	本数	材積	区分	径級	樹高	本数	材積	
一般材	12	12	4	0.28	一般材	14	13	10	1.00	一般材	32	20	1	0.80	一般材	26	19	1	0.48	
	14	14	5	0.55		16	14	11	1.54							32	20	1	0.74	
	16	16	14	2.38		18	15	33	6.27							32	21	1	0.77	
	18	18	27	6.48		20	17	58	15.66							36	19	1	0.86	
	20	19	39	11.70		22	17	133	42.56							36	21	1	0.96	
	22	20	39	15.21		24	17	175	66.50							38	22	1	1.11	
	24	21	40	19.20		26	17	268	115.24							40	21	1	1.16	
	26	23	56	34.16		28	18	362	191.86							42	22	1	1.36	
	28	23	58	40.02		30	19	416	262.08							44	22	1	1.49	
	30	24	39	31.98		32	19	408	293.76							54	21	1	2.15	
	32	25	49	46.06		34	19	407	321.53							56	21	1	2.31	
	34	25	43	44.72		36	20	364	342.16							62	21	1	2.83	
	36	25	42	48.30		38	20	258	263.16											
	38	26	43	56.76		40	20	190	212.80											
	40	26	36	52.20		42	20	129	156.09											
	42	26	41	64.37		44	20	93	121.83											
	44	26	25	42.75		46	20	57	80.37											
	46	27	47	90.24		48	21	33	53.46											
	48	27	28	57.96		50	22	11	20.35											
	50	27	22	49.06		52	22	13	25.61											
	52	27	21	50.19		54	21	1	1.97											
	54	28	11	29.15		54	22	1	2.10											
	56	28	11	31.13		54	23	2	4.46											
	58	29	3	9.36		54	24	1	2.36											
	60	28	1	3.21		56	22	1	2.23											
	60	29	1	3.32		56	23	1	2.37											
	60	34	1	3.89		58	19	1	1.94											
	62	29	1	3.52		62	23	1	2.81											
	62	31	1	3.76		64	28	1	3.87											
	68	30	1	4.30																
	70	29	2	8.76																
	72	30	1	4.76																
小計			752	869.73	小計			3,439	2,617.94	小計			1	0.80	小計			12	16.22	
パルプ用材	10~58		152	63.00	パルプ用材	10~54		299	175.02	パルプ用材					パルプ用材	26~54		15	17.44	
樹種計			904	932.73	樹種計			3,738	2,792.96	樹種計				1	0.80	樹種計			27	33.66

販売物件明細書

売払番号	物件所在地	面積 ( h a )	搬出期限
1-7	那珂川町和見字立石12た林小班	7.12	36ヶ月

コナラ 生立木					サクラ 生立木					その他L 生立木									
区分	径級	樹高	本数	材積	区分	径級	樹高	本数	材積	区分	径級	樹高	本数	材積	区分	径級	樹高	本数	材積
一般材	30	20	1	0.63	一般材	50	23	1	1.90	一般材					一般材				
	52	23	1	2.04															
小計			2	2.67	小計			1	1.90	小計			0	0.00	小計			0	0.00
パルプ用材					パルプ用材					パルプ用材	10~54		221	61.94	パルプ用材				
樹種計			2	2.67	樹種計			1	1.90	樹種計			221	61.94	樹種計			0	0.00
															総本数 4,894 本 総材積 3,826.66 m <sup>3</sup> 林齢 72 年生 伐採方法 皆伐 その他 分収造林				

# 立木公売物件明細書

売払番号 第 1-8 号

1. 物件所在地 那珂川町和見字立石12れ林小班  
 2. 面積 1.76 ha  
 3. 伐採種 皆伐  
 4. 林齢 31 年生  
 5. 搬出期間 36 ヶ月

樹種	区分	本数	材積(m <sup>3</sup> )	径級別内訳
スギ	一般用材	9	3.22	樹種別直径等明細書のとおり
ヒノキ	一般用材	26	7.35	"
アカマツ	一般用材	5	5.73	"
一般材N計		40	16.30	
クリ	一般用材	1	0.47	樹種別直径等明細書のとおり
コナラ	一般用材	10	4.88	"
ホオノキ	一般用材	1	0.48	"
サクラ	一般用材	2	0.91	"
一般材L計		14	6.74	
一般材計		54	23.04	
N	パルプ用材	216	43.24	樹種別直径等明細書のとおり
L	パルプ用材	1,853	285.60	"
パルプ材計		2,069	328.84	
計		2,123	351.88	

メモ

入札枚数	順位	氏名	金額	備考・落否
	3番札			
	2番札			
	1番札			

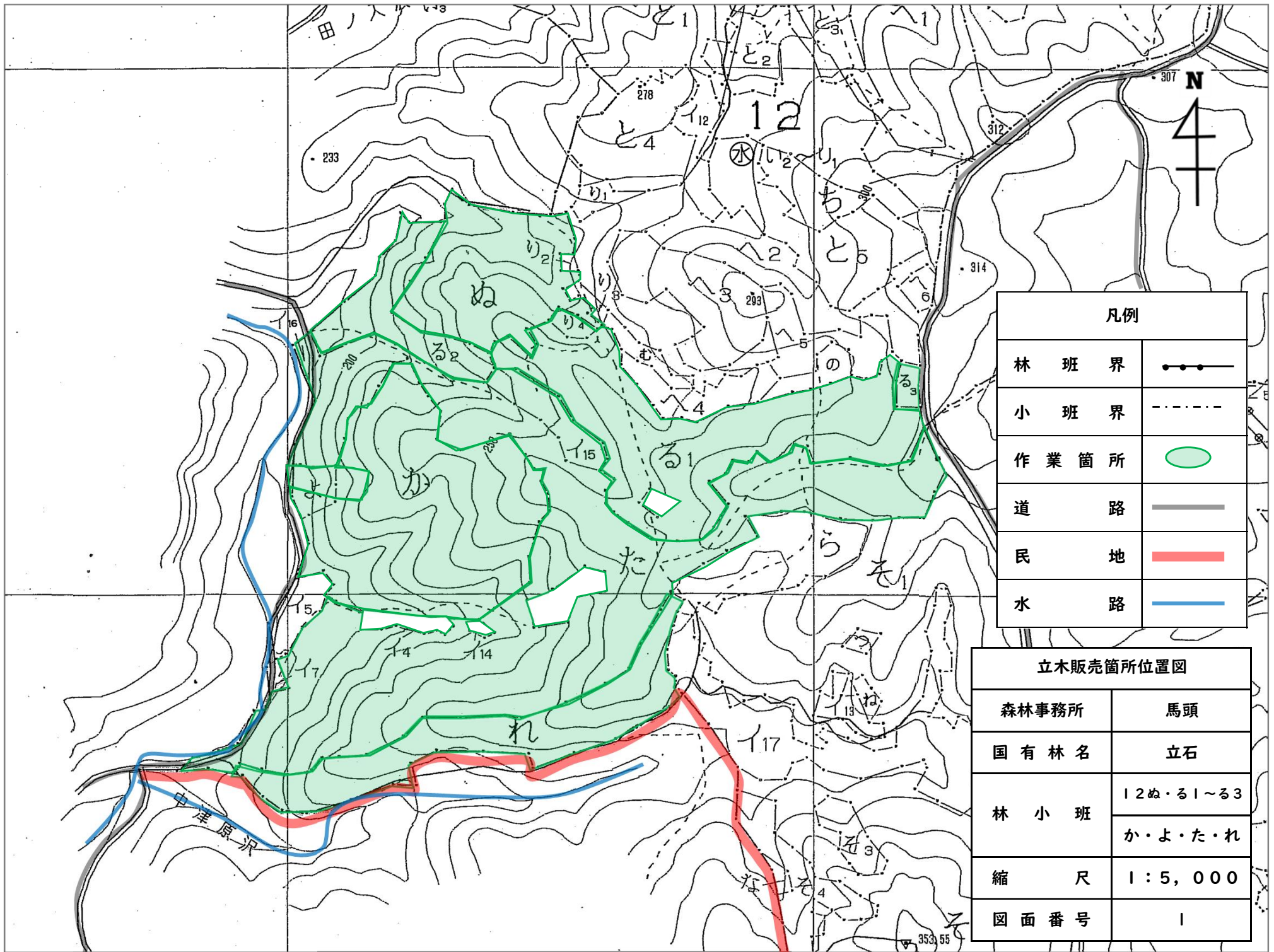
販売物件明細書

売払番号	物件所在地	面積 ( h a )	搬出期限
1-8	那珂川町和見字立石12れ林小班	1.76	36ヶ月

スギ 生立木					ヒノキ 生立木					アカマツ 生立木					モミ 生立木					
区分	径級	樹高	本数	材積	区分	径級	樹高	本数	材積	区分	径級	樹高	本数	材積	区分	径級	樹高	本数	材積	
一般材	14	8	1	0.06	一般材	12	9	1	0.05	一般材	32	21	1	0.77	一般材					
	14	14	2	0.22		12	13	1	0.08		36	20	1	0.91						
	18	17	1	0.22		14	12	1	0.10		38	20	1	1.00						
	22	18	1	0.34		16	12	1	0.12		44	23	1	1.56						
	22	19	1	0.36		16	13	2	0.26		46	20	1	1.49						
	26	19	1	0.49		16	14	2	0.28											
	26	20	1	0.52		16	15	1	0.16											
	36	22	1	1.01		18	14	1	0.18											
						18	16	1	0.21											
						20	16	2	0.50											
						20	18	1	0.29											
						22	15	3	0.84											
						22	16	2	0.60											
						22	17	2	0.64											
						24	17	1	0.38											
						26	16	1	0.40											
						28	17	1	0.49											
					28	19	1	0.56												
					42	20	1	1.21												
小計			9	3.22	小計			26	7.35	小計			5	5.73	小計			0	0.00	
パルプ用材	10~18		16	0.98	パルプ用材	10~32		176	17.61	パルプ用材	22~56		23	24.60	パルプ用材	12		1	0.05	
樹種計			25	4.20	樹種計			202	24.96	樹種計			28	30.33	樹種計			1	0.05	







凡例	
林 班 界	●—●—●—
小 班 界	- - - - -
作 業 箇 所	○
道 路	—
民 地	■
水 路	—

立木販売箇所位置図	
森林事務所	馬頭
国有林名	立石
林 小 班	12ぬ・る1~る3
	か・よ・た・れ
縮 尺	1 : 5, 000
図 面 番 号	1