

令和6年度 第2回 立木公売入札結果

吾妻森林管理署

売払 番号	物件所在地	伐採種	林種	林齢	面積 (ha)	樹種	本数 (本)	材積 (m ³)	最高入札価格	応札者数	最高入札者	備考
3	吾妻郡中之条町大字赤岩字 深山口国有林102ち林小班	皆伐	分造	64	3.1	カラマツ アカマツ 広葉樹	—	1,559.38	3,200,000	1	立石木材株式会社	

第2回 公 売 物 件 一 覧 表

売払 番号	物件所在地	面 積 (ha)	樹 種	本 数 (本)	材 積 (m ³)	備 考
1	吾妻郡中之条町大字赤岩字深山口国有林 101い1 林小班 伐採種 皆伐 林齢 52 年生	1.78	スギ アカマツ 広葉樹	3,004	800.08	・分収造林 ・毎木調査法 ・区域内に貸付施設あり(排水用水路敷)
	小計					
2	吾妻郡中之条町大字赤岩字深山口国有林 102に 林小班 伐採種 皆伐 林齢 56 年生	3.01	スギ アカマツ 広葉樹	4,578	1,045.96	・分収造林 ・標準地調査法
	小計					
3	吾妻郡中之条町大字赤岩字深山口国有林 102ち 林小班 伐採種 皆伐 林齢 64 年生	3.10	カラマツ 広葉樹	3,698	1,559.38	・分収造林 ・標準地調査法
	小計					
4	吾妻郡中之条町大字入山字入山国有林 150る1 林小班 伐採種 皆伐 林齢 48 年生	0.36	アカマツ 広葉樹	1,205	105.11	・分収造林 ・毎木調査法
	小計					
5	吾妻郡中之条町大字入山字入山国有林 150る2 林小班 伐採種 皆伐 林齢 49 年生	0.43	アカマツ 広葉樹	1,514	152.09	・分収造林 ・毎木調査法
	小計					

お知らせ

※その他の詳細については物件明細書をご確認ください。

本物件は、持続可能な森林経営が生まれ、伐採に当たって森林に関する法令に照らし、手続きが適切になされた森林の立木である。

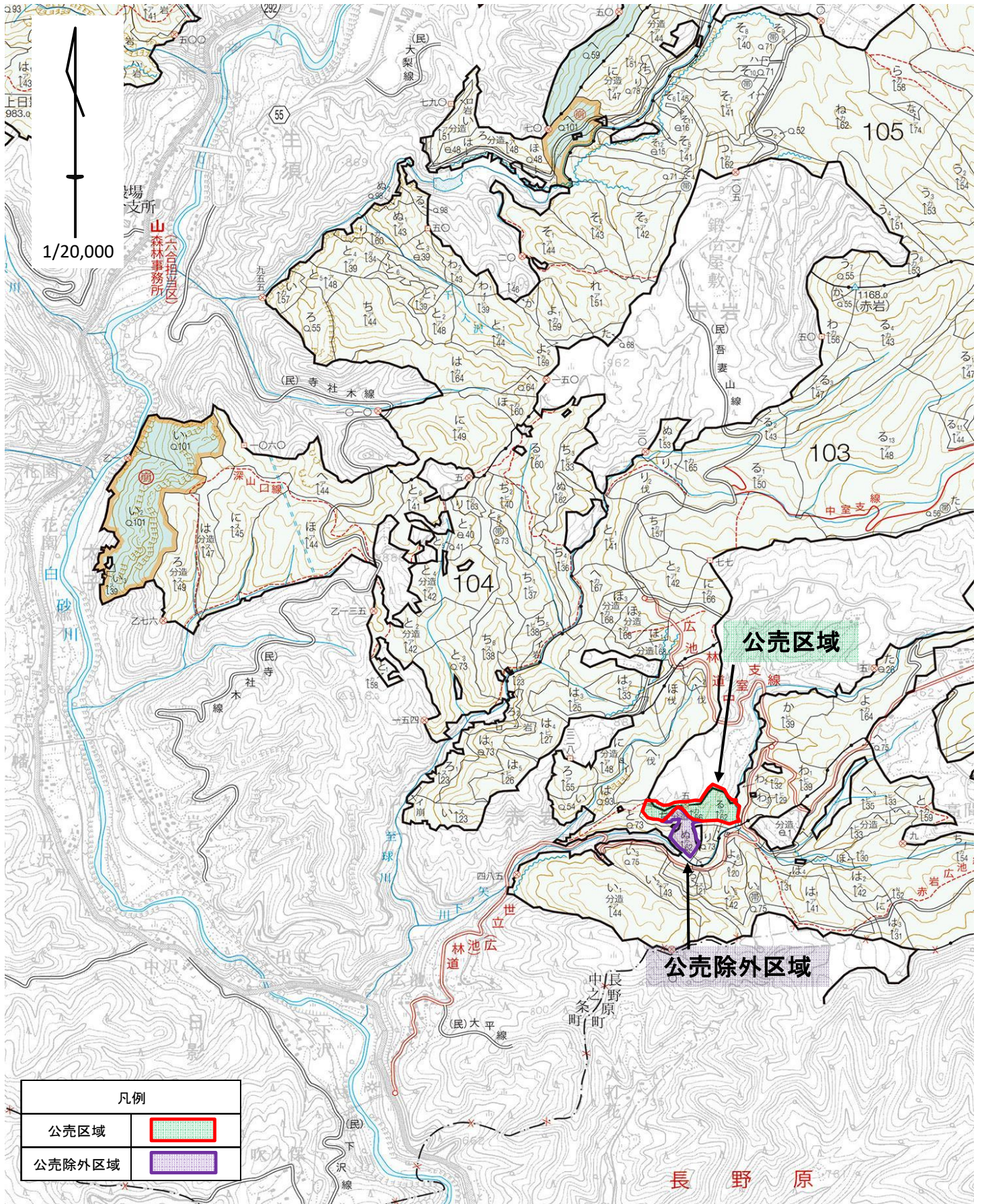
現地案内について

現地案内を下記日程により行いますので、時間までにご参集ください。

案内日時	売払 番号	集合場所	担当森林事務所	備 考
令和6年6月18日(火) 午前 9時30分	4・5	旧太子駅駐車場	森林官(六合) TEL: 0279-95-3543	
令和6年6月18日(火) 午後 1時30分	1～3	旧太子駅駐車場	森林官(六合) TEL: 0279-95-3543	

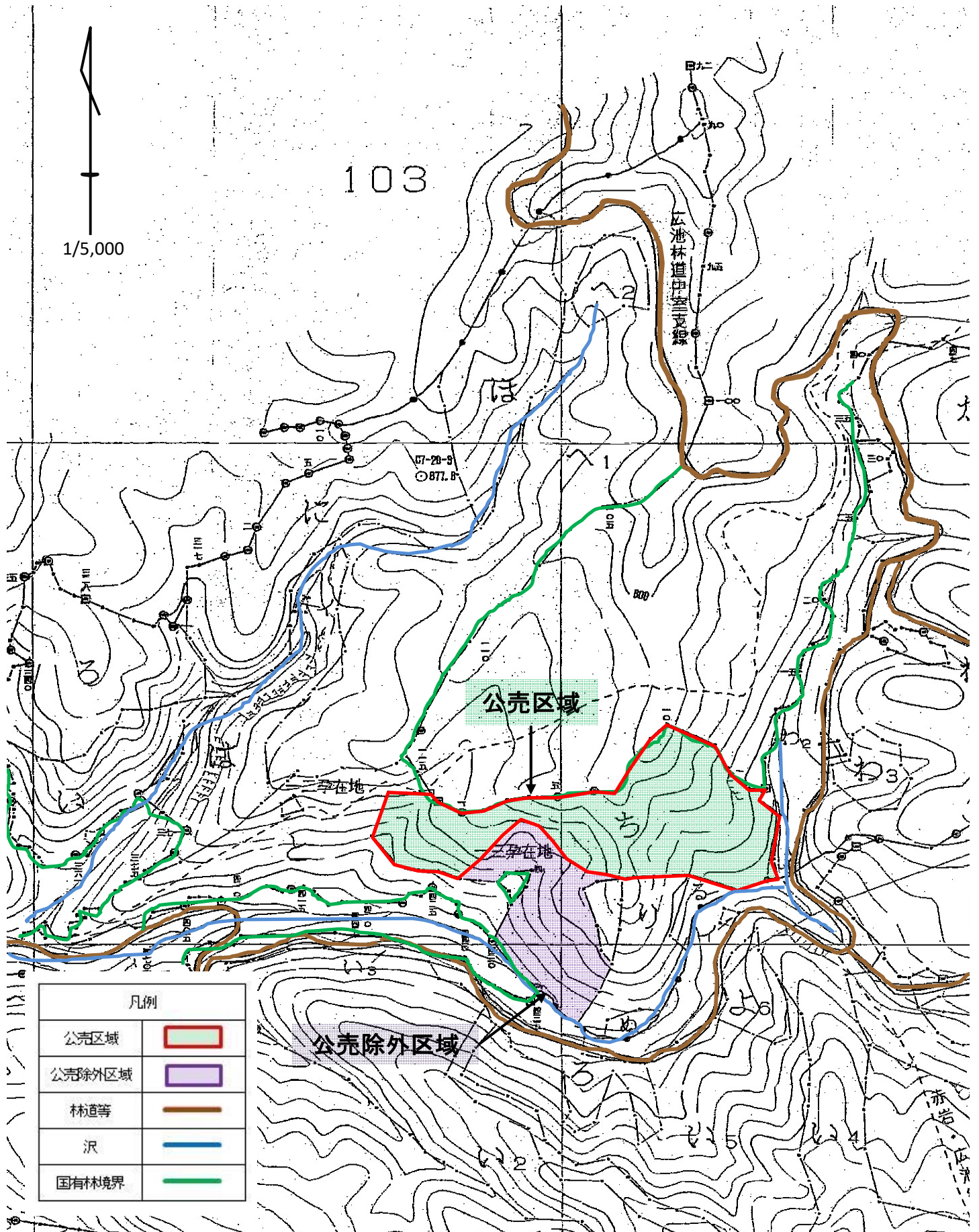
令和6年度 第2回 立木公売現地案内 位置図 第3号物件(分収造林)

群馬県吾妻郡中之条町大字赤岩字深山口国有林 102林班ち小班



令和6年度 第2回 立木公売現地案内 区域図
 第3号物件(分収造林)

群馬県吾妻郡中之条町大字赤岩字深山口国有林 102林班ち小班



樹種別直径等明細書

売払番号 林小班 面積(ha) 林齢 伐採種 区分
 3 102ち 3.10 64 皆伐 分収造林

カラマツ					樹種					樹種									
区分	径級	樹高	本数	材積	区分	径級	樹高	本数	材積	区分	径級	樹高	本数	材積	区分	径級	樹高	本数	材積
一般材	18	22	39	11.24															
	20	24	39	14.73															
	20	26	39	16.28															
	22	26	39	19.76															
	24	26	39	23.64															
	26	27	39	28.68															
	26	28	78	59.68															
	28	25	39	30.23															
	28	26	78	63.55															
	28	27	78	65.88															
	28	29	39	35.65															
	30	28	78	79.05															
	32	27	39	42.24															
	32	28	78	88.35															
	34	25	39	43.01															
	34	27	39	46.89															
	34	28	39	48.83															
	34	29	39	50.76															
	34	31	39	54.25															
	36	23	39	43.40															
36	27	78	103.08																
36	28	39	53.48																
44	29	39	76.73																
小計			1,131	1,099.39	小計					小計					小計				
樹種計			1,131	1,099.39	樹種計					樹種計					樹種計				
															一般材総本数		1,131		
															一般材総材積		1,099.39		