

令和5年度 第2回 立木公売入札結果

日光森林管理署

売払 番号	物件所在地	伐採種	林種	林齢	面積 (ha)	樹種	本数 (本)	材積 (m ³)	最高入札価格	応札者数	最高入札者	備考
3	宇都宮市篠井 字金山国有林74か,よ1	皆伐	分造	56	9.44	スギヒノキほか	7,626	2,403.97	7,800,000	4	マルシメ林業(有)	
4	宇都宮市篠井 字金山国有林75わ1	皆伐	分造	56	7.2	スギヒノキほか	7,436	4,108.10	14,900,000	4	㈱エフバイオス	

令和5年度 第2回 立木公売物件一覧表

日光森林管理署

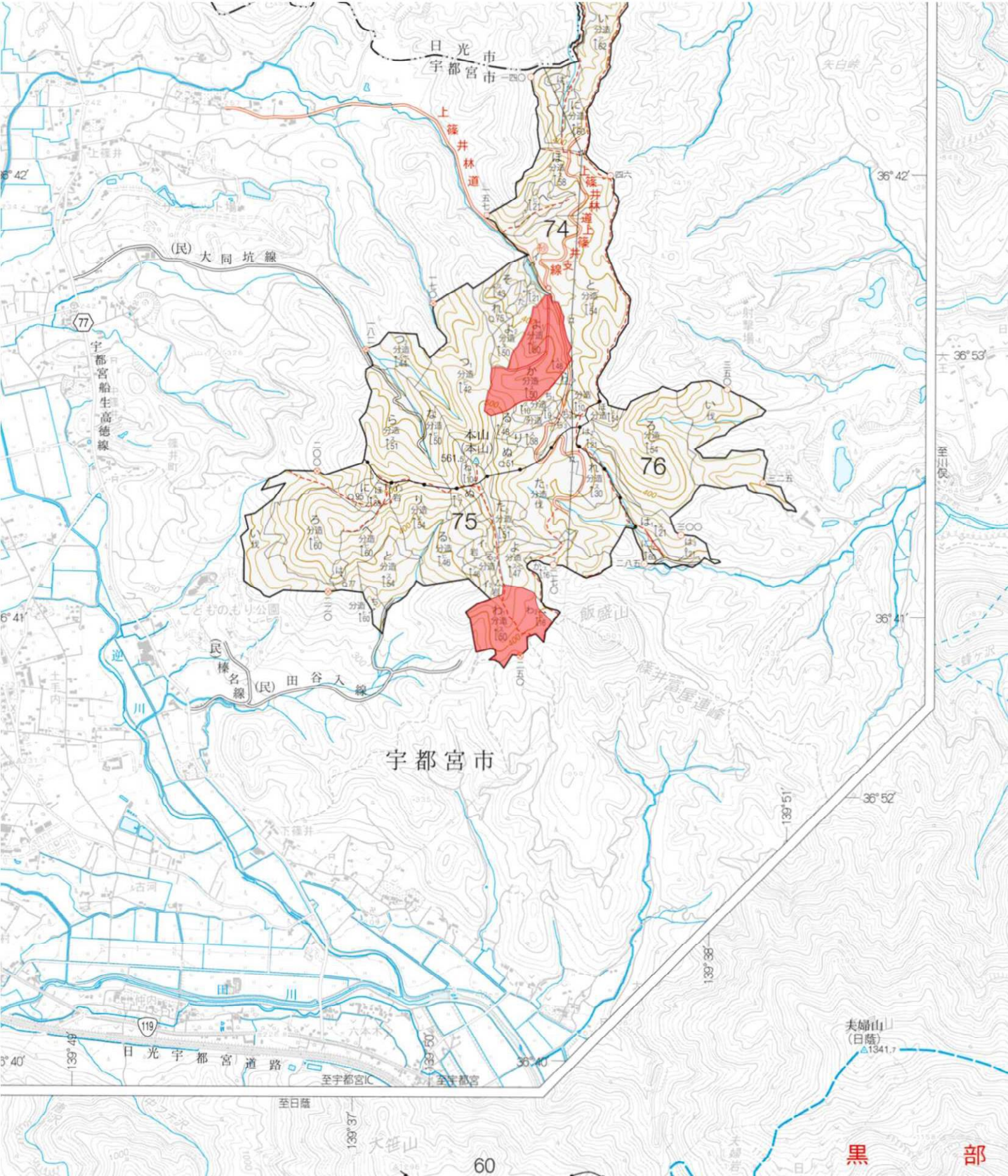
売払番号	担当区	物件所在地	伐採種	主要樹種 (林齢)	数量		収穫面積 単位:ha	搬出期間	備考
					本数 単位:本	材積 単位:m ³			
1	日光	日光市日光2451番地 4い,ろ	皆伐	カラマツ 広葉樹 (66)(67)	11,212	1,312.13	9.49	36ヶ月	水源涵養保安林 砂防指定地 官行造林(日光市)
2	黒部	日光市日蔭字 三本樽国有林 59-1り1,り2	皆伐	スギ 広葉樹外 (46)	1,867	449.89	1.92	36ヶ月	水源涵養保安林 分取造林(青柳平部分林 組合)
3	藤原	宇都宮市篠井 字金山国有林 74か,よ1	皆伐	スギ ヒノキ外 (56)	7,626	2,403.97	9.44	36ヶ月	分取造林(栃木県知事)
4	藤原	宇都宮市篠井 字金山国有林 75わ1	皆伐	スギ ヒノキ外 (56)	7,436	4,108.10	7.20	36ヶ月	分取造林(栃木県知事)
5	粕尾	鹿沼市草久 字横根国有林 619ろ,に,ぬ1	皆伐	ヒノキ 広葉樹外 (51~96)	1,216	404.96	0.99	2ヶ月	水源涵養保安林 県立自然公園第3種特別 地域 林道支障木
計					29,357	8,679.05	29.04		

現地案内日程表

売払番号	集合(案内)日時	集合場所	案内者
1	令和5年12月21日(木) 14時00分	〒321-1431 栃木県日光市山内 瀧尾高德水神社から約1.5km先 駐車場	日光森林事務所 TEL:0288-50-3041
2	令和5年12月21日(木) 10時00分	〒321-2712 栃木県日光市日蔭596-2 栗山ふる里物産センター 駐車場	黒部森林事務所 TEL:0288-97-1010
3・4	令和5年12月19日(火) 10時00分	〒321-2102 栃木県宇都宮市篠井町1895 うつのみや平成記念こどものもり公園駐車場	藤原森林事務所 TEL:0288-77-0482
5	令和5年12月26日(火) 10時00分	〒322-0101 栃木県鹿沼市草久5066 古峯神社入口「朝日屋」向かい駐車場	粕尾森林事務所 TEL:0289-83-0004

売払物件所在地位置図

売払番号	物件所在地	収穫面積 単位:ha	材積 単位:m ³	伐採種
3	宇都宮市篠井字金山国有林 74か, 74よ1林小班	9.44	2,403.97	皆伐
4	宇都宮市篠井字金山国有林 75わ1林小班	7.20	4,108.10	皆伐



立木公売物件明細書

売 払 番 号 : 第3号

1 物件所在地 : 宇都宮市篠井字金山国有林74か、よ1林小班

2 面 積 : 9.44ha 3 伐 採 種 : 皆伐

4 搬 出 期 限 : 36ヶ月

用材区分	樹 種	本 数	材 積	備 考
一 般 材 N	スギ	1,711本	974.14m ³	
	ヒノキ	1,949本	668.25m ³	
	アカマツ	297本	151.39m ³	
	一般材N計	3,957本	1,793.78m ³	
一 般 材 L	クリ	11本	7.28m ³	
	コナラ	13本	7.43m ³	
	ホオノキ	4本	2.99m ³	
	サクラ	18本	13.46m ³	
	一般L計	46本	31.16m ³	
低 質 材 N	スギ	591本	83.37m ³	
	ヒノキ	1,062本	112.90m ³	
	アカマツ	816本	236.95m ³	
	低質材N計	2,469本	433.22m ³	
低 質 材 L	他L	1,154本	145.81m ³	
	低質材L計	1,154本	145.81m ³	
合 計		7,626本	2,403.97m ³	径級については、樹種別直径明細書のとおり
特 記 事 項 等	分収造林契約林(栃木県知事)			

メモ				
入札枚数	順位	入札者氏名	金額	備考・落否
	3番札			
	2番札			
	1番札			

樹種別直径明細書

(毎木調査)

売払番号	林 小 班	林 齢	面 積	伐 採 種						
3	74か	56	6.33ha	皆伐						
樹 種	スギ				樹 種	ヒノキ				
用材区分	径 級	樹 高	本 数	材 積 (m³)	用材区分	径 級	樹 高	本 数	材 積 (m³)	
一般材	12	11	7	0.49	一般材	12	12	35	2.45	
	14	14	54	5.94		14	14	68	7.48	
	16	16	78	13.26		16	15	105	16.80	
	18	17	96	21.12		18	16	115	24.15	
	20	17	110	29.70		20	17	143	38.61	
	22	18	142	48.28		22	17	151	48.32	
	24	19	140	58.80		24	18	119	47.60	
	26	20	141	73.32		26	18	118	54.28	
	28	21	120	74.40		28	18	77	40.81	
	30	22	117	86.58		30	19	41	25.83	
	32	23	81	69.66		32	19	33	23.76	
	34	24	48	48.00		34	20	12	10.20	
	36	24	53	58.30		36	20	1	0.94	
	38	24	33	40.26		38	17	1	0.82	
	40	24	20	26.60		38	18	2	1.78	
	42	24	17	24.65		38	21	1	1.09	
	44	25	5	8.20		40	20	2	2.24	
	46	23	1	1.64		40	21	3	3.57	
	46	24	1	1.71		40	22	1	1.27	
	46	26	1	1.85		42	22	1	1.38	
48	25	1	1.92							
48	26	2	4.00							
48	27	1	2.07							
48	28	1	2.15							
50	24	1	1.98							
50	25	1	2.07							
50	27	2	4.46							
	小 計		1,274	711.41		小 計		1,029	353.38	
低質材	8~ 32	7~ 23	414	57.75	低質材	8~ 38	8~ 19	584	61.99	
樹 種 計			1,688	769.16	樹 種 計			1,613	415.37	
樹 種	アカマツ				樹 種	クリ				
用材区分	径 級	樹 高	本 数	材 積 (m³)	用材区分	径 級	樹 高	本 数	材 積 (m³)	
一般材	16	15	7	1.05	一般材	26	17	1	0.41	
	18	16	13	2.60		28	15	1	0.42	
	20	16	12	3.00		30	15	1	0.48	
	22	17	16	5.12		32	16	1	0.57	
	24	17	20	7.40		32	20	1	0.71	
	26	17	13	5.59		36	17	1	0.77	
	28	18	15	7.80		36	18	1	0.81	
	30	18	19	11.21		36	19	1	0.85	
	32	18	20	13.20		38	18	1	0.90	
	34	18	9	6.66		42	16	1	0.97	
	36	19	5	4.30						
	38	19	7	6.65						
	40	17	1	0.93						
	40	21	1	1.16						
	小 計		158	76.67		小 計		10	6.89	
低質材	8~ 48	9~ 22	507	136.08	低質材					
樹 種 計			665	212.75	樹 種 計			10	6.89	

樹種別直径明細書

(毎木調査)

売払番号	林 小 班	林 齢	面 積	伐 採 種						
3	74か	56	6.33ha	皆伐						
樹 種	コナラ				樹 種	ホオノキ				
用材区分	径 級	樹 高	本 数	材 積 (m³)	用材区分	径 級	樹 高	本 数	材 積 (m³)	
一般材	26	14	1	0.34	一般材	30	18	1	0.57	
	26	15	1	0.36		30	19	1	0.60	
	26	16	1	0.38		34	15	1	0.61	
	32	16	1	0.57		42	20	1	1.21	
	32	17	3	1.83						
	34	18	1	0.72						
	34	19	1	0.76						
	36	17	1	0.77						
	42	16	1	0.97						
樹 種 計			11	6.70	樹 種 計			4	2.99	
樹 種	サクラ				樹 種	その他広葉樹				
用材区分	径 級	樹 高	本 数	材 積 (m³)	用材区分	径 級	樹 高	本 数	材 積 (m³)	
一般材	22	15	1	0.26	一般材					
	24	15	1	0.31						
	26	16	2	0.76						
	28	14	1	0.39						
	32	17	1	0.61						
	34	17	3	2.07						
	34	19	1	0.76						
	36	16	1	0.72						
	38	19	1	0.95						
	42	17	1	1.03						
	42	18	1	1.09						
	44	18	2	2.36						
	48	19	1	1.46						
	小 計			17		12.77	小 計			
低質材				低質材	10~	8~		1,034	131.61	
					54	21				
樹 種 計			17	12.77	樹 種 計			1,034	131.61	
74か (毎木) 計					用材区分	樹 種	本 数	材 積 (m³)		
					一般材	N	2,461	1,141.46		
						L	42	29.35		
					低質材	N	1,505	255.82		
						L	1,034	131.61		
					合計	N	3,966	1,397.28		
L	1,076	160.96								
計		5,042	1,558.24							

樹種別直径明細書

(毎木調査)

1 / 2

売払番号	林 小 班	林 齢	面 積	伐 採 種					
3	74よ1	56	3.11ha	皆伐					
樹 種	スギ				樹 種	ヒノキ			
用材区分	径 級	樹 高	本 数	材 積 (m ³)	用材区分	径 級	樹 高	本 数	材 積 (m ³)
一般材	12	11	10	0.70	一般材	12	11	37	2.59
	14	13	16	1.76		14	12	66	6.60
	16	14	16	2.40		16	13	95	12.35
	18	15	33	6.27		18	14	83	14.94
	20	17	42	11.34		20	15	109	26.16
	22	18	32	10.88		22	16	132	39.60
	24	19	45	18.90		24	17	116	44.08
	26	20	37	19.24		26	18	94	43.24
	28	21	49	30.38		28	18	68	36.04
	30	22	38	28.12		30	18	46	27.60
	32	23	39	33.54		32	18	25	16.75
	34	24	20	20.00		34	19	23	18.17
	36	24	23	25.30		36	20	15	14.10
	38	24	11	13.42		38	18	1	0.89
	40	24	9	11.97		38	19	1	0.95
	42	24	8	11.60		38	20	2	2.04
	44	26	1	1.71		40	19	1	1.04
	44	27	1	1.77		40	21	1	1.19
	46	22	1	1.57		40	22	1	1.27
	46	24	1	1.71		42	18	1	1.05
46	25	1	1.78	42	20	1	1.21		
48	24	1	1.84	42	21	1	1.29		
48	27	1	2.07	48	22	1	1.72		
50	27	2	4.46						
小 計		437	262.73	小 計		920	314.87		
低質材	8~ 38	7~ 24	177	25.62	低質材	8~ 34	10~ 19	478	50.91
樹 種 計			614	288.35	樹 種 計			1,398	365.78

樹種別直径明細書

(毎木調査)

2 / 2

売払番号	林 小 班	林 齢	面 積	伐採種					
3	74よ1	56	3.11ha	皆伐					
樹 種	アカマツ			樹 種	クリ				
用材区分	径 級	樹 高	本 数	材 積 (m ³)	用材区分	径 級	樹 高	本 数	材 積 (m ³)
一般材	16	15	2	0.30	一般材	28	14	1	0.39
	18	16	6	1.20					
	20	16	9	2.25					
	22	17	15	4.80					
	24	17	11	4.07					
	26	18	24	10.80					
	28	18	14	7.28					
	30	18	15	8.85					
	32	18	17	11.22					
	34	19	11	8.58					
	36	20	7	6.37					
	38	18	1	0.90					
	38	20	1	1.00					
	38	21	2	2.10					
	40	21	1	1.16					
42	20	1	1.24						
42	21	2	2.60						
小 計			139	74.72	小 計			1	0.39
低質材	10~ 36	11~ 20	309	100.87	低質材				
樹 種 計			448	175.59	樹 種 計			1	0.39
樹 種	コナラ			樹 種	サクラ				
用材区分	径 級	樹 高	本 数	材 積 (m ³)	用材区分	径 級	樹 高	本 数	材 積 (m ³)
一般材	24	14	1	0.29	一般材	34	17	1	0.69
	28	16	1	0.44					
樹 種 計			2	0.73	樹 種 計			1	0.69
樹 種	その他広葉樹			樹 種					
用材区分	径 級	樹 高	本 数	材 積 (m ³)	用材区分	径 級	樹 高	本 数	材 積 (m ³)
低質材	10~ 32	8~ 17	120	14.20	低質材				
樹 種 計			120	14.20	樹 種 計				
74よ1 (毎木) 計	用材区分	樹 種	本 数	材 積 (m ³)					
	一般材	N	1,496	652.32					
		L	4	1.81					
	低質材	N	964	177.40					
		L	120	14.20					
合計	N	2,460	829.72						
	L	124	16.01						
	計		2,584	845.73					

売払物件位置図

令和5年度 第2回 売払番号3

面積:9.44ha

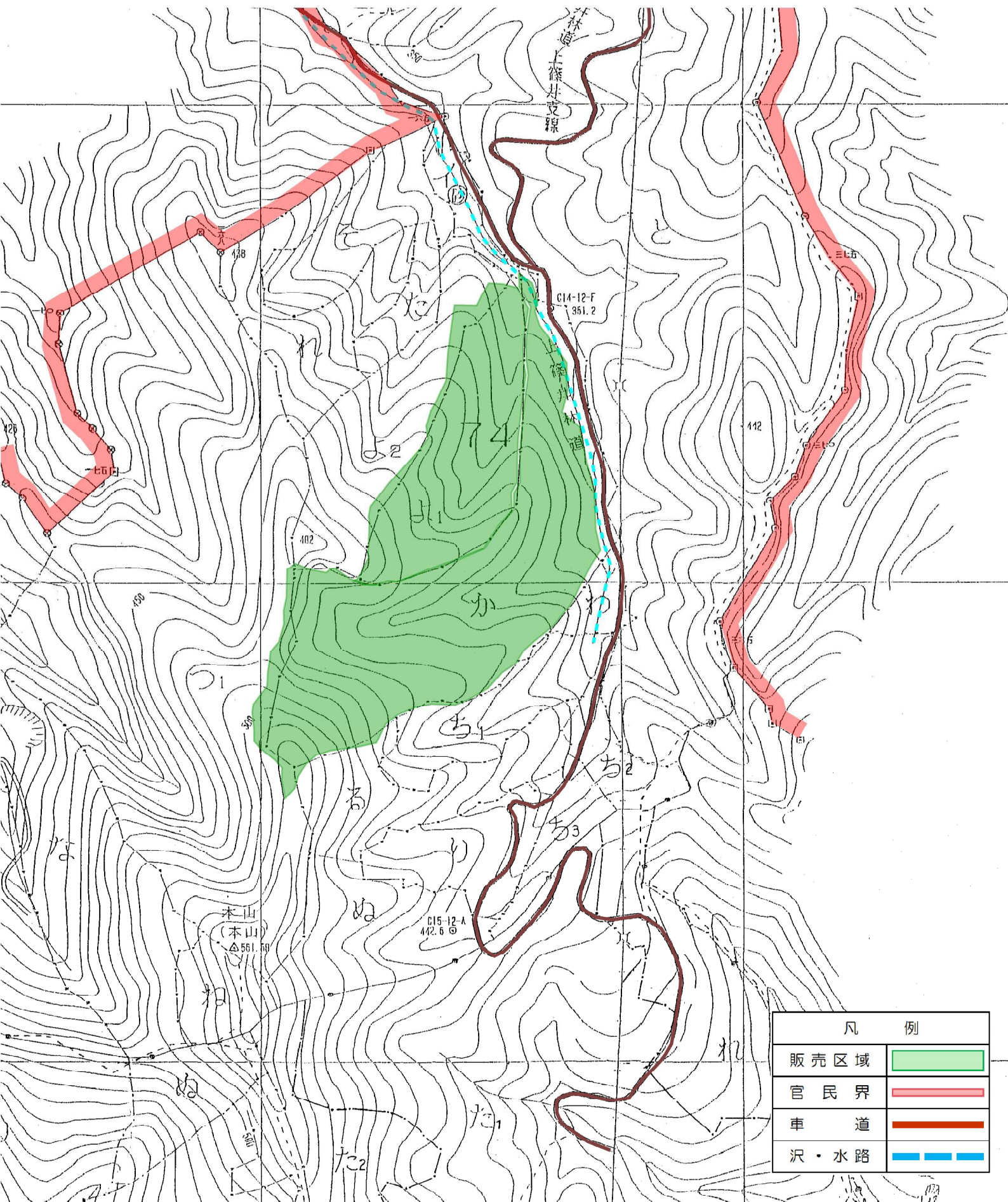
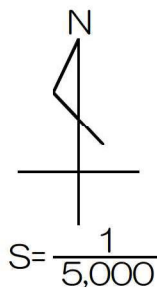
材積:2,403.97 m^3

伐採種:皆伐

林齢:56

代表樹種:スギ・ヒノキ外

売払場所:宇都宮市篠井字金山国有林 74か, 74よ1林小班



凡 例	
販売区域	
官民界	
車 道	
沢・水路	

立木公売物件明細書

売 払 番 号 : 第4号

1 物件所在地 : 宇都宮市篠井字金山国有林75わ1林小班

2 面 積 : 7.20ha 3 伐 採 種 : 皆伐

4 搬 出 期 限 : 36ヶ月

用材区分	樹 種	本 数	材 積	備 考
一般材 N	スギ	3,085本	2,762.41m ³	
	ヒノキ	2,323本	822.98m ³	
	アカマツ	275本	109.13m ³	
	一般材N計	5,683本	3,694.52m ³	
低質材 N	スギ	176本	62.68m ³	
	ヒノキ	290本	58.98m ³	
	アカマツ	863本	228.85m ³	
	低質材N計	1,329本	350.51m ³	
低質材 L	他L	424本	63.07m ³	
	低質材L計	424本	63.07m ³	
合 計		7,436本	4,108.10m ³	径級については、樹種別直径明細書のとおり
特記事項等	<p>分収造林契約林(栃木県知事)</p> <p>民有林林道(田谷人線)の通行については、宇都宮市森林組合に申請すること。</p> <p>宇都宮市に貸付している歩道があるため、作業時期等について宇都宮市と調整すること。</p> <p>一部(アカマツ・広葉樹)標準地調査法により調査をしていますので、数量及び材積については、標準地調査した物を面積比例(標準地数量×(対象面積÷標準地面積))した目安数量となります。</p> <p>現物熟覧により入札をお願いします。</p>			

メモ				
入札枚数	順位	入札者氏名	金額	備考・落否
	3番札			
	2番札			
	1番札			

樹種別直径明細書

(毎木調査)

売払番号	林 小 班	林 齢	面 積	伐 採 種					
4	75わ1	56	5.40ha	皆伐					
樹 種	スギ				樹 種	ヒノキ			
用材区分	径 級	樹 高	本 数	材 積 (m³)	用材区分	径 級	樹 高	本 数	材 積 (m³)
一般材	12	11	3	0.21	一般材	12	14	24	1.92
	14	14	14	1.54		14	15	90	10.80
	16	16	49	8.33		16	15	207	33.12
	18	18	103	24.72		18	16	292	61.32
	20	20	151	48.32		20	17	373	100.71
	22	21	223	91.43		22	17	340	108.80
	24	21	262	125.76		24	17	365	138.70
	26	22	318	184.44		26	18	236	108.56
	28	23	307	211.83		28	18	184	97.52
	30	24	272	223.04		30	19	98	61.74
	32	24	268	241.20		32	20	62	47.74
	34	25	246	255.84		34	20	25	21.25
	36	25	245	281.75		36	20	9	8.46
	38	26	180	237.60		38	22	10	11.70
	40	28	141	221.37		40	20	1	1.12
	42	28	98	165.62		40	21	1	1.19
	44	28	80	147.20		40	22	2	2.54
	46	28	40	79.60		42	20	1	1.21
	48	29	32	71.36		42	23	1	1.46
	50	29	23	54.97		46	21	1	1.51
52	30	12	31.92	46	22	1	1.61		
54	30	9	25.56						
56	30	5	15.15						
58	30	2	6.46						
60	30	1	3.43						
62	31	1	3.76						
小 計			3,085	2,762.41	小 計			2,323	822.98
低質材	8~ 46	6~ 28	176	62.68	低質材	8~ 32	6~ 20	290	58.98
樹 種 計			3,261	2,825.09	樹 種 計			2,613	881.96
樹 種	その他広葉樹				樹 種				
用材区分	径 級	樹 高	本 数	材 積 (m³)	用材区分	径 級	樹 高	本 数	材 積 (m³)
低質材	10~ 32	6~ 19	37	4.09	低質材				
樹 種 計			37	4.09	樹 種 計				
75わ1 (毎木) 計					用材区分	樹 種	本 数	材 積 (m³)	
					一般材	N	5,408	3,585.39	
					低質材	N	466	121.66	
						L	37	4.09	
					合計	N	5,874	3,707.05	
	L	37	4.09						
		計	5,911	3,711.14					

樹種別直径明細書

(標準地調査)

売払番号	林小班	林齢	面積	伐採種
4	75わ1	56	1.80ha	皆伐

[換算対象面積 1.80ha] = 換算係数 22.500
[標準地面積 0.08ha]

1 / 1

樹種		アカマツ						樹種		その他広葉樹			
用材区分	径級	樹高	標準地数量		換算数量		用材区分	径級	樹高	標準地数量		換算数量	
			本数	材積(m³)	本数	材積(m³)				本数	材積(m³)	本数	材積(m³)
一般材	16	16	1	0.16	23	3.60	一般材						
	18	16	1	0.20	23	4.50							
	20	17	2	0.52	45	11.70							
	22	14	1	0.26	23	5.85							
	22	15	1	0.28	23	6.30							
	22	17	1	0.32	23	7.20							
	28	17	1	0.49	23	11.03							
	28	18	1	0.52	23	11.70							
	32	18	1	0.66	23	14.85							
	32	19	1	0.70	23	15.75							
	34	18	1	0.74	23	16.65							
	小計			12	4.85	275		109.13	小計				
低質材	10~ 36	10~ 19	38	10.17	863	228.85	低質材	10~ 32	7~ 17	17	2.62	387	58.98
樹種計			50	15.02	1,138	337.98	樹種計			17	2.62	387	58.98

75わ1 (標準地) 計	用材区分	樹種	本数	材積(m³)	本数	材積(m³)
	一般材	N	12	4.85	275	109.13
	低質材	N	38	10.17	863	228.85
		L	17	2.62	387	58.98
	合計	N	50	15.02	1,138	337.98
L		17	2.62	387	58.98	
計			67	17.64	1,525	396.96

売払物件位置図

令和5年度 第2回 売払番号4

面積:7.20ha

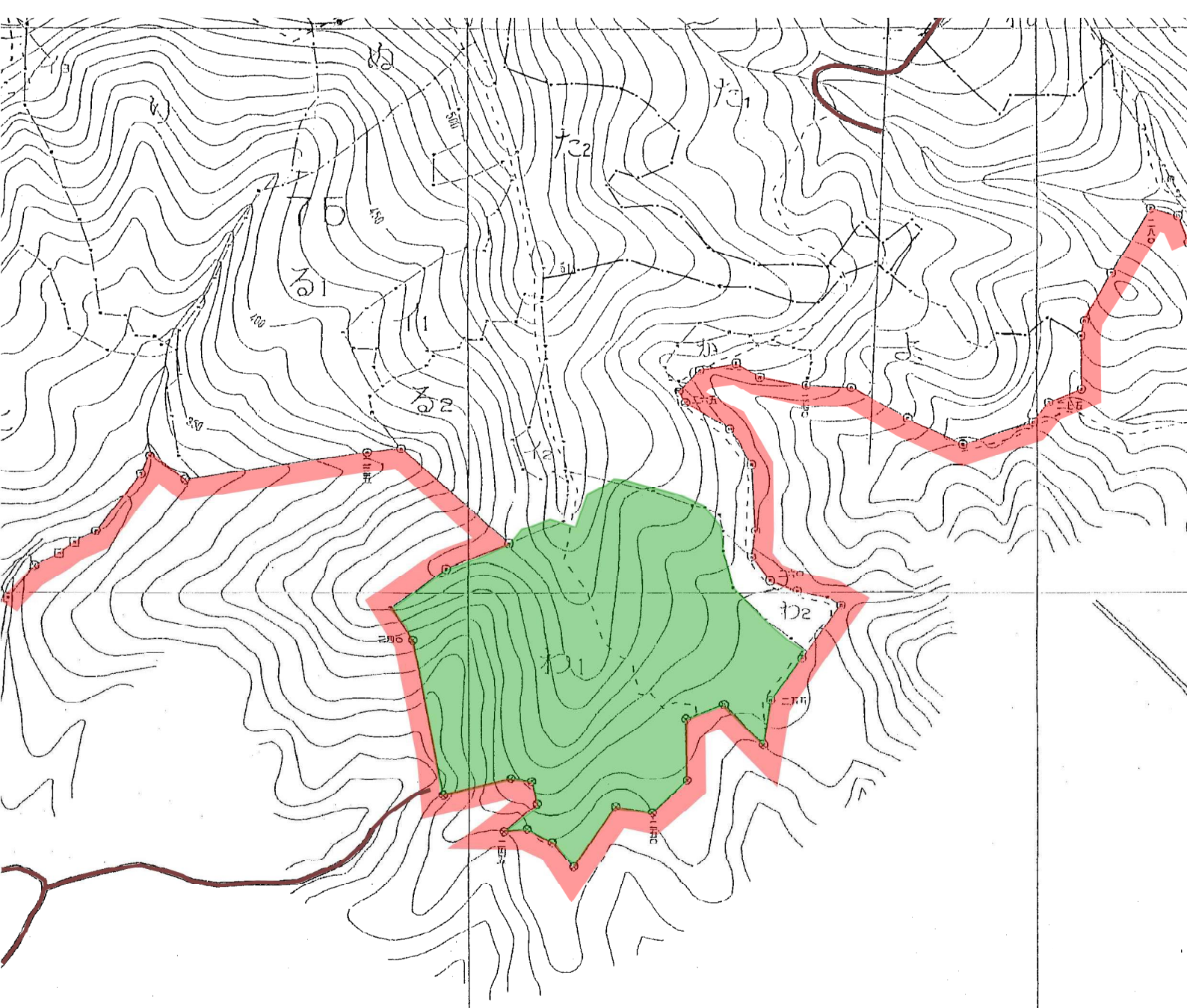
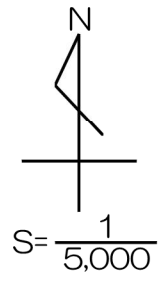
材積:4,108.10m³

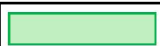


伐採種:皆伐

林齢:56

代表樹種:スギ・ヒノキ外

売払場所:宇都宮市篠井字金山国有林 75わ1 林小班



凡 例	
販売区域	
官民界	
車 道	
沢・水路	