

令和5年度 第6回 立木公売入札結果

塩那森林管理署

売払 番号	物件所在地	伐採種	林種	林齢	面積 (ha)	樹種	本数 (本)	材積 (m ³)	最高入札価格	応札者数	最高入札者	備考
2	塩谷郡塩谷町大字上寺島字 釜沢国有林318な林小班	皆伐	分造	50	7.86	スギ・ヒノキ外	12,616	4,381.66	6,570,000	1	(有)阿久津林友	
3	那須塩原市金沢字 西山国有林365へ林小班、366ろ林小班	皆伐	分造	64	4.35	スギ・ヒノキ外	5,443	3,619.08	7,770,000	2	栃木県森林組合連合会	

令和 5 年度 第 6 回
立 木 公 売 物 件 一 覧 表

売払 番号	物件所在地	主 要 樹 種	本 数	材 積(m3)	備 考
1	那須塩原市百村字大石下公有林野等官行造林地 151 林小班 12.63 ha 皆伐 64 年生	スギ アカマツ 外	18,525	5,345.10	官行造林 (大石下官行造林地)
2	塩谷郡塩谷町大字上寺島字釜沢国有林 318な 林小班 7.86 ha 皆伐 50 年生	スギ ヒノキ アカマツ 外	12,616	4,381.66	分収造林 (田所新田部分林組合)
3	3-1 那須塩原市金沢字西山国有林 365へ 林小班 2.98 ha 皆伐 64 年生	スギ アカマツ モミ 外	3,858	2,439.80	分収造林 (金沢中組部分林組合)
	3-2 那須塩原市金沢字西山国有林 366ろ 林小班 1.37 ha 皆伐 64 年生	スギ ヒノキ アカマツ 外	1,585	1,179.28	
計			36,584	13,345.84	

立木公売物件明細書

売払番号 第 2 号

1. 物件所在地 塩谷郡塩谷町大字上寺島字釜沢国有林318な林小班
2. 面積 7.86 ha
3. 伐採種 皆伐
4. 林齢 50 年生
5. 搬出期間 36 ヶ月

樹種	区分	本数	材積(m ³)	径級別内訳
スギ	一般用材	3,042	1,594.83	樹種別直径等明細書のとおり
ヒノキ	"	2,274	835.61	"
アカマツ	"	38	19.93	"
モミ	"	1	0.89	"
一般材N計		5,355	2,451.26	
一般材L計				
一般材計		5,355	2,451.26	
N	パルプ用材	4,965	1,614.90	樹種別直径等明細書のとおり
L	"	2,296	315.50	"
パルプ材計		7,261	1,930.40	
計		12,616	4,381.66	
メモ				
入札枚数	順位	氏名	金額	備考・落否
	3番札			
	2番札			
	1番札			

販売物件明細書

売払番号	物件所在地	面積 (h a)	搬出期限
2	塩谷郡塩谷町大字上寺島字釜沢国有林318な林小班	7.86	36ヶ月

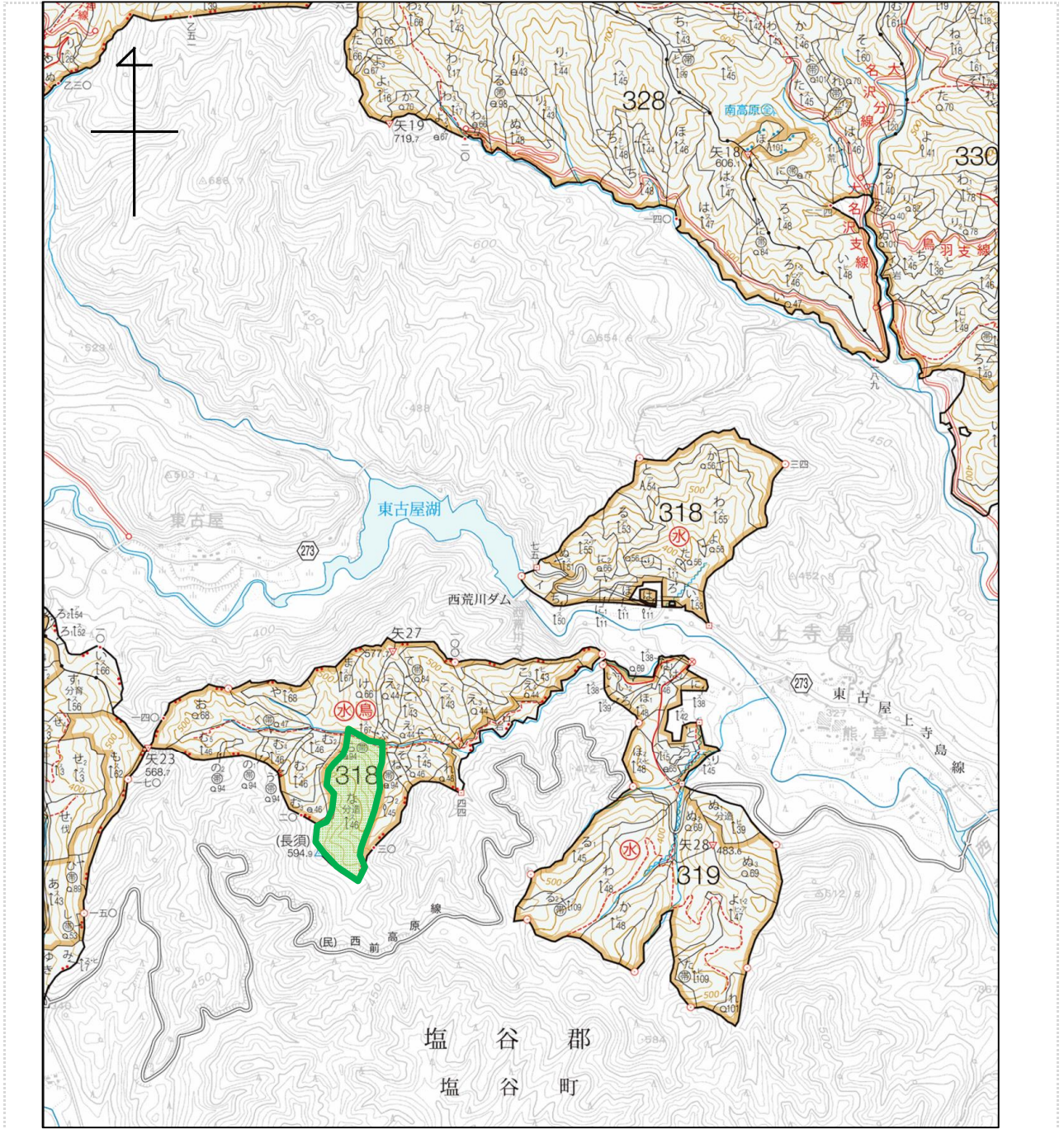
スギ 生立木					ヒノキ 生立木					アカマツ 生立木					モミ 生立木				
区分	径級	樹高	本数	材積	区分	径級	樹高	本数	材積	区分	径級	樹高	本数	材積	区分	径級	樹高	本数	材積
一般用材	12	13	5	0.40	一般用材	12	13	21	1.68	一般用材	20	14	1	0.22	一般用材	38	16	1	0.89
	14	16	64	8.32		14	15	125	15.00		22	14	3	0.78					
	16	18	161	30.59		16	17	235	42.30		24	15	4	1.32					
	18	19	285	71.25		18	18	311	71.53		26	15	7	2.66					
	20	20	387	123.84		20	19	390	117.00		28	16	6	2.76					
	22	20	429	167.31		22	19	387	143.19		30	16	3	1.56					
	24	21	418	200.64		24	20	324	145.80		32	16	5	2.90					
	26	22	415	240.70		26	20	227	118.04		34	17	2	1.38					
	28	23	324	223.56		28	21	143	90.09		36	17	1	0.77					
	30	24	235	192.70		30	21	62	44.02		38	18	4	3.60					
	32	24	149	134.10		32	21	24	19.68		40	18	2	1.98					
	34	25	75	78.00		34	21	14	12.74										
	36	25	41	47.15		36	22	6	6.42										
	38	25	31	39.37		40	20	1	1.12										
	40	26	12	17.40		40	24	1	1.43										
	42	25	3	4.53		40	25	1	1.51										
	42	26	1	1.57		52	22	1	1.97										
	42	27	1	1.63		52	23	1	2.09										
	46	25	2	3.56															
	46	27	2	3.84															
	46	29	1	2.06															
	50	28	1	2.31															
小計			3,042	1,594.83	小計			2,274	835.61	小計			38	19.93	小計			1	0.89
パルプ用材	10~62		2,449	903.15	パルプ用材	10~40		2,090	560.06	パルプ用材	10~48		425	151.63	パルプ用材	12		1	0.06
樹種計			5,491	2,497.98	樹種計			4,364	1,395.67	樹種計			463	171.56	樹種計			2	0.95

販売物件明細書

売払番号	物件所在地	面積 (h a)	搬出期限
2	塩谷郡塩谷町大字上寺島字釜沢国有林318な林小班	7.86	36ヶ月

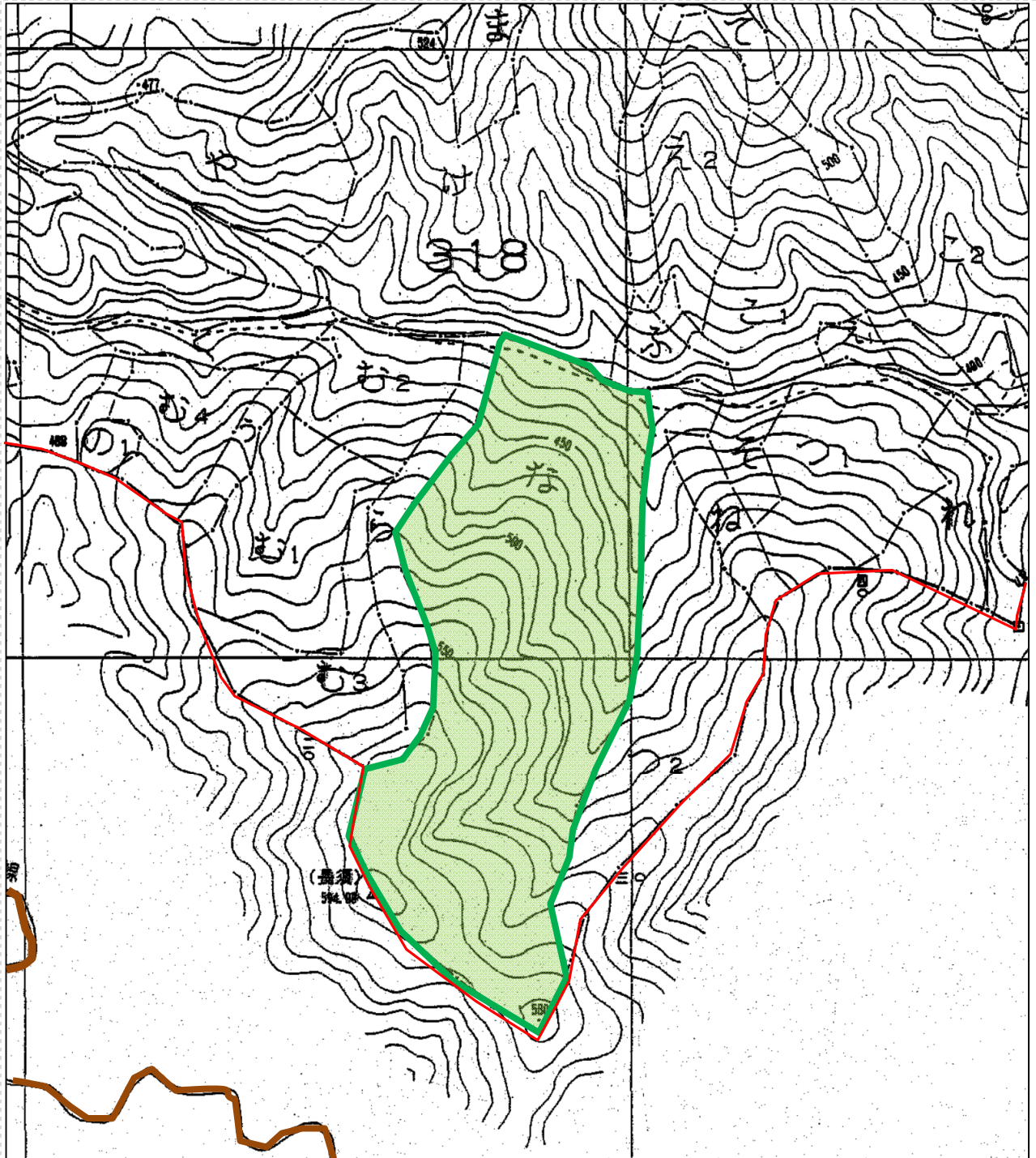
その他L 生立木																			
区分	径級	樹高	本数	材積	区分	径級	樹高	本数	材積	区分	径級	樹高	本数	材積	区分	径級	樹高	本数	材積
一般用材																			
小計			0	0.00	小計			0	0.00	小計			0	0.00	小計			0	0.00
パルプ用材	10~46		2,296	315.50	パルプ用材					パルプ用材					パルプ用材				
樹種計			2,296	315.50	樹種計			0	0.00	樹種計			0	0.00	樹種計			0	0.00
										総本数 12,616 本 総材積 4,381.66 m ³ 林齢 50 年生 伐採方法 皆伐 その他 分収造林									

売払番号	立木物件所在地	面積 (ha)	伐採種
2	塩谷郡塩谷町大字上寺島字釜沢国有林318な林小班	7.86	皆伐



凡 例	
販売区域	

売払番号	売払箇所位置図	面積(ha)	伐採種
2	塩谷郡塩谷町大字上寺島字釜沢国有林318な林小班	7.86	皆伐



N
4

凡 例	
販売区域	
林道	
民有地	

立木公売物件明細書

売払番号 第 3-1 号

- 1. 物件所在地 那須塩原市金沢字西山国有林365へ林小班
- 2. 面積 2.98 ha
- 3. 伐採種 皆伐
- 4. 林齢 64 年生
- 5. 搬出期間 36 ヶ月

樹種	区分	本数	材積(m³)	径級別内訳
スギ	一般用材	1,754	1,581.18	樹種別直径等明細書のとおり
モミ	"	5	8.87	"
一般材N計		1,759	1,590.05	
一般材L計				
一般材計		1,759	1,590.05	
N	パルプ用材	1,624	749.59	樹種別直径等明細書のとおり
L	"	475	100.16	"
パルプ材計		2,099	849.75	
計		3,858	2,439.80	
メモ				
入札枚数	順位	氏名	金額	備考・落否
	3番札			
	2番札			
	1番札			

立木公売物件明細書

売払番号 第 3-2 号

- 1. 物件所在地 那須塩原市金沢字西山国有林366ろ林小班
- 2. 面積 1.37 ha
- 3. 伐採種 皆伐
- 4. 林齢 64 年生
- 5. 搬出期間 36 ヶ月

樹種	区分	本数	材積(m³)	径級別内訳
スギ	一般用材	844	726.07	樹種別直径等明細書のとおり
ヒノキ	"	1	0.59	"
モミ	"	2	2.16	"
一般材N計		847	728.82	
一般材L計				
一般材計		847	728.82	
N	パルプ用材	676	439.51	樹種別直径等明細書のとおり
L	"	62	10.95	"
パルプ材計		738	450.46	
計		1,585	1,179.28	

メモ

入札枚数	順位	氏名	金額	備考・落否
	3番札			
	2番札			
	1番札			

販売物件明細書

売払番号	物件所在地	面積 (h a)	搬出期限
3-1	那須塩原市金沢字西山国有林365へ林小班	2.98	36ヶ月

スギ 生立木					アカマツ 生立木					モミ 生立木					その他L 生立木					
区分	径級	樹高	本数	材積	区分	径級	樹高	本数	材積	区分	径級	樹高	本数	材積	区分	径級	樹高	本数	材積	
一般用材	14	16	5	0.65	一般用材					一般用材	24	14	1	0.33						
	16	18	28	5.32							30	19	1	0.68						
	18	19	35	8.75							44	21	1	1.53						
	20	21	86	29.24							60	22	1	2.83						
	22	22	111	47.73							64	24	1	3.50						
	24	22	146	73.00																
	26	23	155	94.55																
	28	23	214	147.66																
	30	24	197	161.54																
	32	24	182	163.80																
	34	25	159	165.36																
	36	25	115	132.25																
	38	26	93	122.76																
	40	27	71	107.21																
	42	28	57	96.33																
	44	29	40	76.00																
	46	29	24	49.44																
	48	30	12	27.60																
	50	30	9	22.32																
	52	30	7	18.62																
54	30	1	2.84																	
54	33	1	3.12																	
56	32	1	3.23																	
58	33	1	3.55																	
64	34	1	4.36																	
66	33	1	4.48																	
66	34	1	4.61																	
68	34	1	4.86																	
小計			1,754	1,581.18	小計			0	0.00	小計			5	8.87	小計			0	0.00	
パルプ用材	10~70		1,558	738.54	パルプ用材	26~32		3	1.72	パルプ用材	10~36		63	9.33	パルプ用材	10~58		475	100.16	
樹種計			3,312	2,319.72	樹種計			3	1.72	樹種計			68	18.20	樹種計			475	100.16	
															総本数 3,858 本 総材積 2,439.80 m ³ 林齢 64 年生 伐採方法 皆伐 その他 分取育林					

販売物件明細書

売払番号	物件所在地	面積 (h a)	搬出期限
3-2	那須塩原市金沢字西山国有林366ろ林小班	1.37	36ヶ月

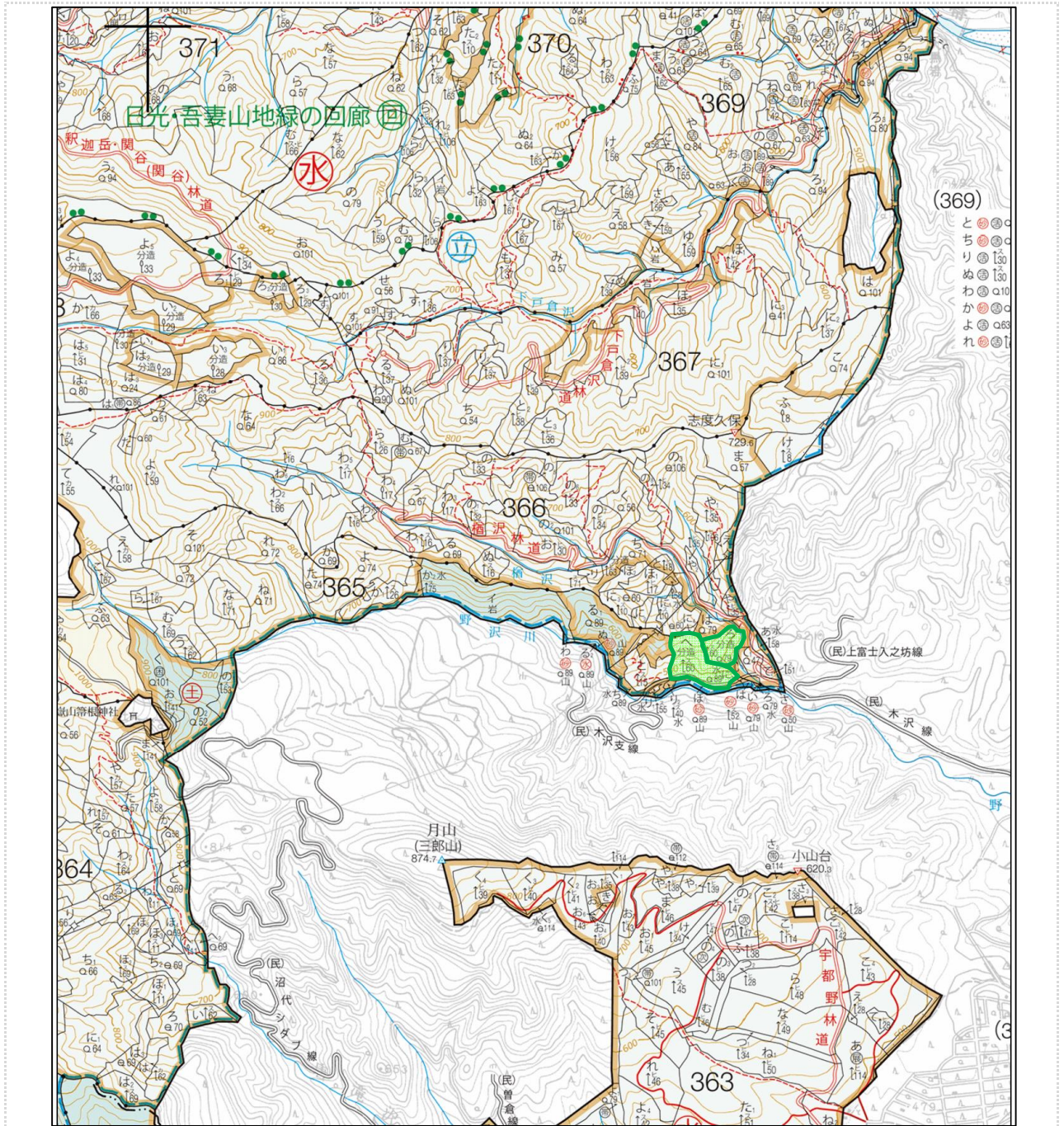
スギ 生立木					ヒノキ 生立木					アカマツ 生立木					モミ 生立木								
区分	径級	樹高	本数	材積	区分	径級	樹高	本数	材積	区分	径級	樹高	本数	材積	区分	径級	樹高	本数	材積				
一般用材	14	16	6	0.78	一般用材	28	20	1	0.59	一般用材					一般用材	28	16	1	0.50	16	18	13	2.47
	18	19	36	9.00																			
	20	20	42	13.44																			
	22	22	76	32.68																			
	24	22	86	43.00																			
	26	23	81	49.41																			
	28	24	91	66.43																			
	30	25	96	82.56																			
	32	26	78	76.44																			
	34	27	72	81.36																			
	36	27	57	71.25																			
	38	28	38	54.34																			
	40	29	24	39.12																			
	42	30	18	32.58																			
	44	30	10	19.70																			
	46	30	3	6.39																			
	48	30	4	9.20																			
	50	31	5	12.80																			
	52	31	5	13.70																			
54	30	1	2.84																				
54	32	1	3.03																				
60	31	1	3.55																				
小計			844	726.07	小計			1	0.59	小計			0	0.00	小計			2	2.16				
パルプ用材	10~62		670	437.49	パルプ用材					パルプ用材	44		1	1.49	パルプ用材	10~18		5	0.53				
樹種計			1,514	1,163.56	樹種計			1	0.59	樹種計			1	1.49	樹種計			7	2.69				

販売物件明細書

売払番号	物件所在地	面積 (h a)	搬出期限
3-2	那須塩原市金沢字西山国有林366ろ林小班	1.37	36ヶ月

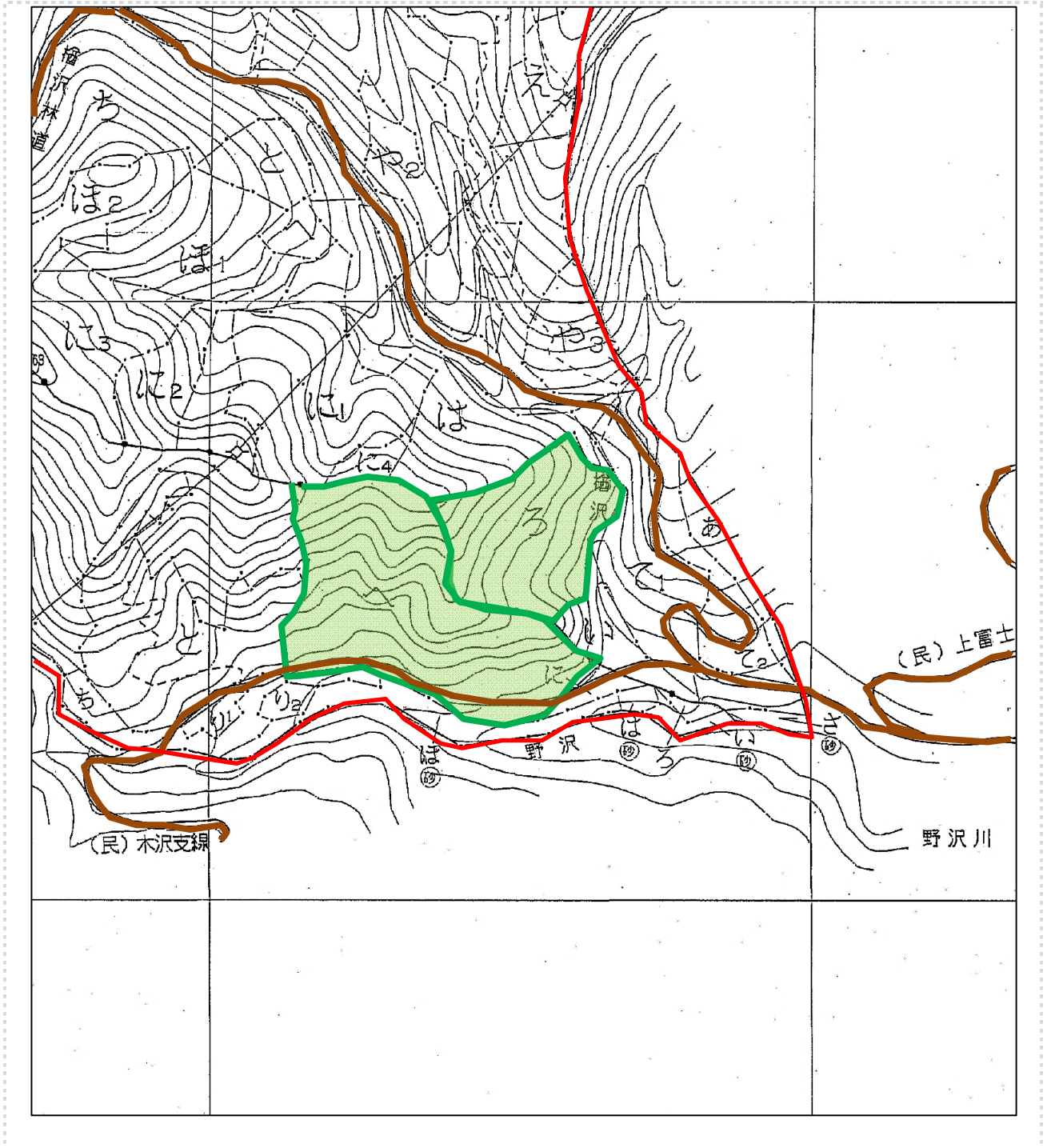
その他L 生立木																			
区分	径級	樹高	本数	材積	区分	径級	樹高	本数	材積	区分	径級	樹高	本数	材積	区分	径級	樹高	本数	材積
小計			0	0.00	小計			0	0.00	小計			0	0.00	小計			0	0.00
パルプ用材	10~36		62	10.95	パルプ用材					パルプ用材					パルプ用材				
樹種計			62	10.95	樹種計			0	0.00	樹種計			0	0.00	樹種計			0	0.00
										総本数 1,585 本 総材積 1,179.28 m ³ 林齢 64 年生 伐採方法 皆伐 その他 分収造林									

売払 番号	立木物件所在地	面積 (ha)	伐採種
3-1	那須塩原市金沢字西山国有林365へ林小班	2.98	皆伐
3-2	那須塩原市金沢字西山国有林366ろ林小班	1.37	





凡 例	
販売区域	

売払番号	売払箇所位置図	面積(ha)	伐採種
3-1	那須塩原市金沢字西山国有林365へ林小班	2.98	皆伐
3-2	那須塩原市金沢字西山国有林366ろ林小班	1.37	



N
4

凡 例	
販売区域	
林道	
民有地	