

令和5年度 第4回 立木公売入札結果

茨城森林管理署

売払 番号	物件所在地	伐採種	林種	林齡	面積 (ha)	樹種	本数 (本)	材積 (m ³)	最高入札価格	応札者数	最高入札者	備考
9	日立市十王町高原字 奥撫国有林1174ろ林小班	皆伐	分造	70	3.69	スギ外	1,930	2,123.68	8,650,000	1	(株)大崎運送	

立 木 入 札 物 件 一 覧 表

入札番号	管轄事務所	伐採種	物件所在地			樹種	林齢	面積	数量		見積		備考
			市町村大字	国有林	林小班				本数	材積	単価	金額	
1	笠間	皆伐	笠間市 上加賀田	真南岳	234 へ	スギ外3	59	3.20	4,033	2,486.73			分収造林
2	笠間	皆伐	笠間市 箱田	大和田 ヶ入	243 ら	スギ外3	61	2.21	3,682	1,515.74			分収造林
3	笠間	皆伐	笠間市 福田	坊ノ入	247 ろ	スギ外3	56	1.90	3,176	1,148.97			分収造林
4	十王	皆伐	日立市 十王町山部	山部山	1159 に	スギ	70	2.11	1,120	1,293.73			分収造林
5	十王	皆伐	日立市 十王町高原	奥撫	1174 ろ	スギ外1	70	3.61	1,930	2,123.68			分収造林
計								13.03	13,941	8,568.85			

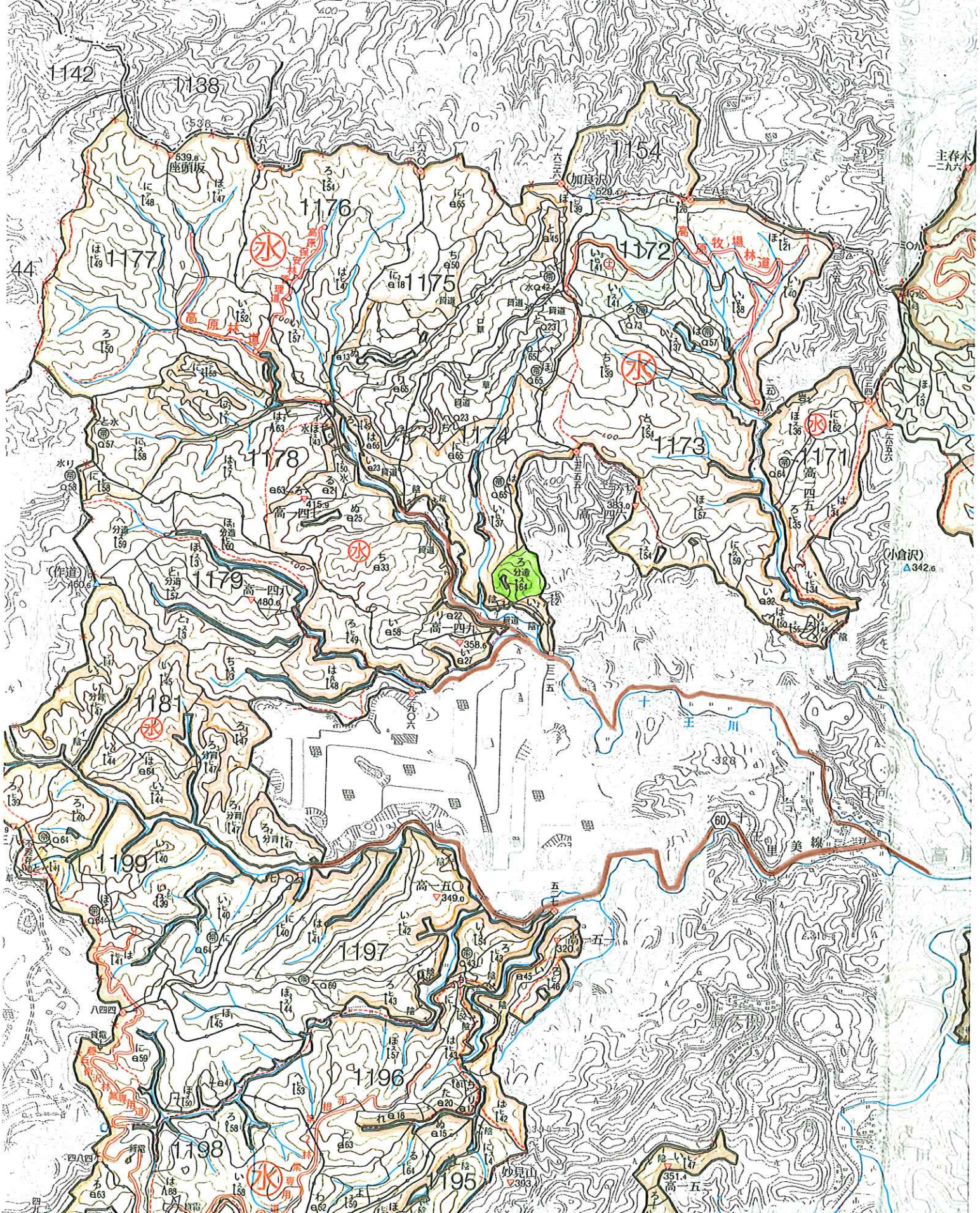
* 1～3号物件は再度入札物件です（令和5年8月実施）。

* 4、5号物件は再度入札物件です（令和4年度実施）。

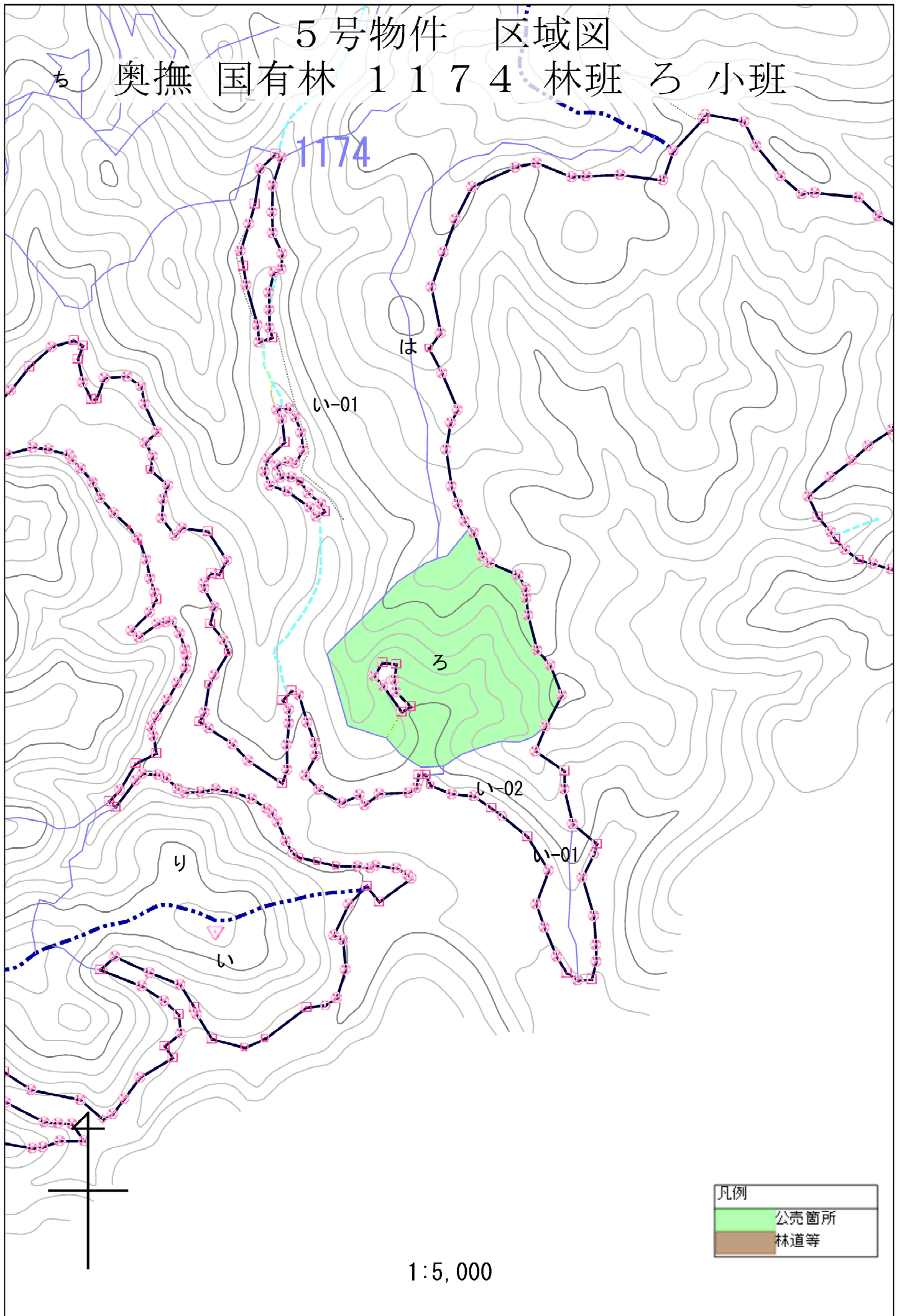
第5次全国林野施策実施計画図

5号物件 位置図
奥撫 国有林 1174 林班 ろ 小班

全11片の内第4片



5号物件 区域図
奥撫 国有林 1174 林班 ろ 小班



1:5,000

