

## 令和5年度 第2回 立木公売入札結果

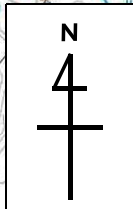
磐城森林管理署

売払 番号	物件所在地	伐採種	林種	林齢	面積 (ha)	樹種	本数 (本)	材積 (m <sup>3</sup> )	最高入札価格	応札者数	最高入札者	備考
3	いわき市三和町 中山国有林32ほ5林小班外	皆伐	国有林	57~ 70	2.32	スギ外	2,405	1,568.96	2,238,000	1	常磐林業(株)	

## 売払物件一覧表

売払 番号	管轄 事務所	伐採種	物件所在地			樹種	林齢	面積	数量		保安林 内外	備考
			市町村	国有林名	林小班				本数	材積		
1	合戸	立木 (皆伐)	いわき市 三和町	軽井沢	19ち1	スギ外	58	2.24	1,915	1,050.28	外	分収造林
					19ち2	アカマツ外	58	5.01	4,635	1,296.61	外	分収造林
	1号物件計							7.25	6,550	2346.89		
2	合戸	立木 (間伐)	いわき市 三和町	中山	32ほ5	アカマツ外	57	12.45	1,681	1,351.74	内	
3	合戸	立木 (皆伐)	いわき市 三和町	中山	32ほ5	スギ外	57	1.82	1,734	1,131.73	内	
					32わ5	スギ外	69	0.32	402	273.56	内	
					32よ	スギ外	70	0.18	269	163.67	内	
3号物件計							2.32	2,405	1,568.96			
4	三坂	立木 (間伐)	いわき市 三和町	下三坂	47わ	スギ	36	0.80	360	151.13	外	分収造林
					47た	ヒノキ	36	0.47	354	53.97	外	分収造林
4号物件計							1.27	714	205.10			
5	竜田	立木 (皆伐)	双葉郡 檜葉町	郭公	707い	アカマツ外	58	4.53	5,304	1,591.97	外	分収造林
6	中村	立木 (皆伐)	相馬市	大久原	2241ろ1	スギ外	53	1.55	1,831	573.43	外	分収造林
7	中村	立木 (皆伐)	相馬市	大久原	2241ろ2	スギ外	53	1.95	2,397	885.28	外	分収造林
					2241ろ4	スギ外	53	3.15	3,105	1,148.15	外	分収造林
7号物件計							5.10	5,502	2,033.43			
8	中村	立木 (皆伐)	相馬市	大久原	2241ろ3	スギ外	53	2.36	2,489	1,199.52	外	分収造林
9	川内	立木 (間伐)	双葉郡 川内村	長山外1	619わ	アカマツ外	60	0.93	1,708	287.15	内	新設林道 支障木
合計								37.76	28,184	11,158.19		

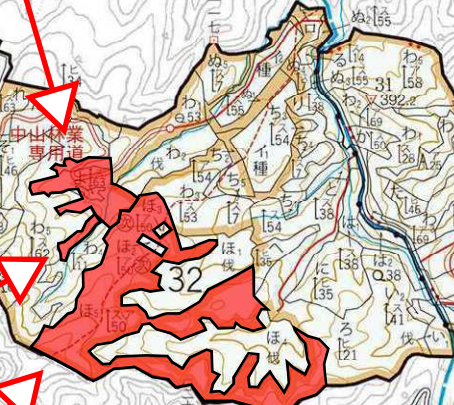
# 販売物件位置図



3号物件



2号物件



森林事務所(合戸)  
森林事務所(三坂)  
山山

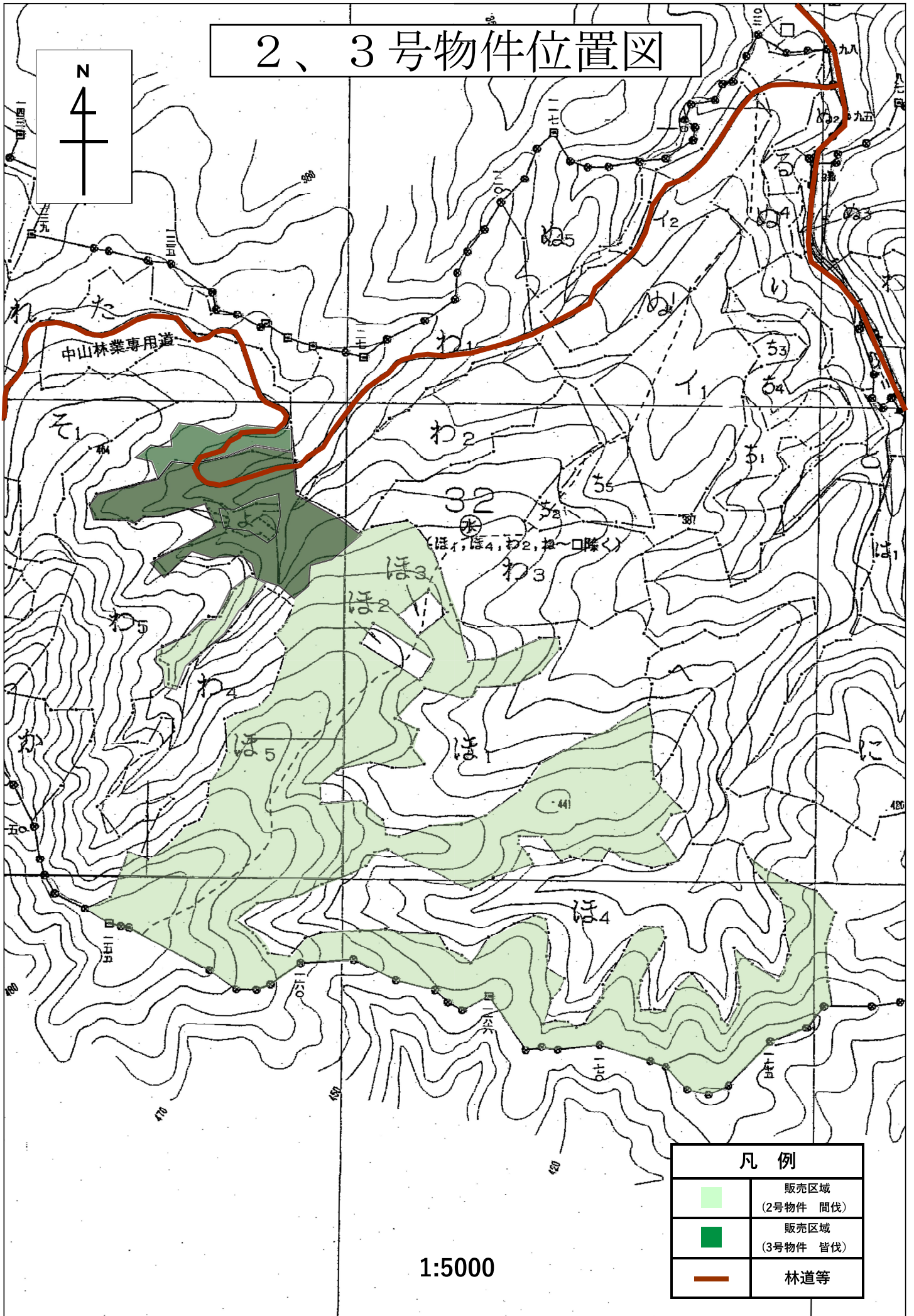
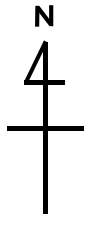
凡例



販売区域

1:20000

# 2、3号物件位置図



凡例	
<span style="display:inline-block; width:15px; height:15px; background-color:#c8e6c9;"></span>	販売区域 (2号物件 間伐)
<span style="display:inline-block; width:15px; height:15px; background-color:#4caf50;"></span>	販売区域 (3号物件 皆伐)
<span style="display:inline-block; width:15px; height:15px; background-color:#e57373;"></span>	林道等

1:5000



# 販売物件明細書

3-2

入札番号	物件所在地				面積(ha)	伐採種	森林事務所																																																																																	
3	いわき市三和町下永井字中山国有林32わ5林小班				0.32	皆伐	合戸																																																																																	
樹種	種類	区分	本数	材積	※国有林 <span style="float: right;">保安林</span> ※搬出期間 契約日より 36ヶ月 ※林齢 69年 ※主要樹種径級別内訳																																																																																			
スギ	生立木	一般材	235	230.30																																																																																				
ヒノキ	〃	〃	1	0.61																																																																																				
一般材N計			236	230.91																																																																																				
スギ	生立木	低質材	128	34.62																																																																																				
ヒノキ	〃	〃	2	0.05																																																																																				
アカマツ	〃	〃	4	5.29																																																																																				
低質材N計			134	39.96																																																																																				
ク	生立木	一般材	1	0.52																																																																																				
一般材L計			1	0.52																																																																																				
低質材L計	生立木	低質材	31	2.17																																																																																				
					<table border="1" style="width: 100%; border-collapse: collapse; font-size: small;"> <thead> <tr> <th>径級</th> <th>樹高</th> <th>スギ</th> </tr> </thead> <tbody> <tr><td>16</td><td>15</td><td>4</td></tr> <tr><td>18</td><td>18</td><td>1</td></tr> <tr><td>20</td><td>19</td><td>8</td></tr> <tr><td>22</td><td>20</td><td>17</td></tr> <tr><td>24</td><td>21</td><td>22</td></tr> <tr><td>26</td><td>23</td><td>19</td></tr> <tr><td>28</td><td>23</td><td>19</td></tr> <tr><td>30</td><td>24</td><td>25</td></tr> <tr><td>32</td><td>25</td><td>24</td></tr> <tr><td>34</td><td>26</td><td>15</td></tr> <tr><td>36</td><td>26</td><td>25</td></tr> <tr><td>38</td><td>26</td><td>14</td></tr> <tr><td>40</td><td>27</td><td>14</td></tr> <tr><td>42</td><td>27</td><td>8</td></tr> <tr><td>44</td><td>27</td><td>4</td></tr> <tr><td>46</td><td>27</td><td>4</td></tr> <tr><td>48</td><td>27</td><td>5</td></tr> <tr><td>50</td><td>27</td><td>1</td></tr> <tr><td>50</td><td>28</td><td>2</td></tr> <tr><td>50</td><td>29</td><td>1</td></tr> <tr><td>54</td><td>30</td><td>2</td></tr> <tr><td>56</td><td>30</td><td>1</td></tr> <tr><td><b>計</b></td><td></td><td style="text-align: center;"><b>235</b></td></tr> <tr> <th>径級</th> <th>樹高</th> <th>ヒノキ</th> </tr> <tr><td>26</td><td>23</td><td>1</td></tr> <tr><td><b>計</b></td><td></td><td style="text-align: center;"><b>1</b></td></tr> </tbody> </table>			径級	樹高	スギ	16	15	4	18	18	1	20	19	8	22	20	17	24	21	22	26	23	19	28	23	19	30	24	25	32	25	24	34	26	15	36	26	25	38	26	14	40	27	14	42	27	8	44	27	4	46	27	4	48	27	5	50	27	1	50	28	2	50	29	1	54	30	2	56	30	1	<b>計</b>		<b>235</b>	径級	樹高	ヒノキ	26	23	1	<b>計</b>		<b>1</b>
径級	樹高	スギ																																																																																						
16	15	4																																																																																						
18	18	1																																																																																						
20	19	8																																																																																						
22	20	17																																																																																						
24	21	22																																																																																						
26	23	19																																																																																						
28	23	19																																																																																						
30	24	25																																																																																						
32	25	24																																																																																						
34	26	15																																																																																						
36	26	25																																																																																						
38	26	14																																																																																						
40	27	14																																																																																						
42	27	8																																																																																						
44	27	4																																																																																						
46	27	4																																																																																						
48	27	5																																																																																						
50	27	1																																																																																						
50	28	2																																																																																						
50	29	1																																																																																						
54	30	2																																																																																						
56	30	1																																																																																						
<b>計</b>		<b>235</b>																																																																																						
径級	樹高	ヒノキ																																																																																						
26	23	1																																																																																						
<b>計</b>		<b>1</b>																																																																																						
合 計					402	273.56																																																																																		

# 販売物件明細書

3-3

入札番号	物件所在地				面積(ha)	伐採種	森林事務所																																																																																																												
3	いわき市三和町下永井字中山国有林32よ林小班				0.18	皆伐	合戸																																																																																																												
樹種	種類	区分	本数	材積	※国有林 保安林																																																																																																														
スギ	生立木	一般材	104	110.25	※搬出期間 契約日より 36ヶ月																																																																																																														
ヒノキ	〃	〃	1	0.22																																																																																																															
アカマツ	〃	〃	3	5.19																																																																																																															
一般材N計			108	115.66	※林齢 70年																																																																																																														
					※主要樹種径級別内訳																																																																																																														
スギ	生立木	低質材	84	22.50	<table border="1" style="width: 100%; border-collapse: collapse; font-size: small;"> <thead> <tr> <th>径級</th> <th>樹高</th> <th>スギ</th> </tr> </thead> <tbody> <tr><td>14</td><td>14</td><td>1</td></tr> <tr><td>16</td><td>17</td><td>1</td></tr> <tr><td>18</td><td>19</td><td>2</td></tr> <tr><td>20</td><td>21</td><td>4</td></tr> <tr><td>22</td><td>21</td><td>5</td></tr> <tr><td>24</td><td>22</td><td>6</td></tr> <tr><td>26</td><td>22</td><td>8</td></tr> <tr><td>28</td><td>23</td><td>10</td></tr> <tr><td>30</td><td>24</td><td>11</td></tr> <tr><td>32</td><td>25</td><td>10</td></tr> <tr><td>34</td><td>26</td><td>10</td></tr> <tr><td>36</td><td>26</td><td>6</td></tr> <tr><td>38</td><td>27</td><td>5</td></tr> <tr><td>40</td><td>27</td><td>5</td></tr> <tr><td>42</td><td>27</td><td>6</td></tr> <tr><td>44</td><td>27</td><td>1</td></tr> <tr><td>44</td><td>28</td><td>2</td></tr> <tr><td>44</td><td>29</td><td>1</td></tr> <tr><td>46</td><td>28</td><td>2</td></tr> <tr><td>46</td><td>29</td><td>1</td></tr> <tr><td>48</td><td>28</td><td>1</td></tr> <tr><td>48</td><td>30</td><td>2</td></tr> <tr><td>50</td><td>29</td><td>1</td></tr> <tr><td>50</td><td>31</td><td>1</td></tr> <tr><td>52</td><td>31</td><td>1</td></tr> <tr><td>56</td><td>29</td><td>1</td></tr> <tr><td>計</td><td></td><td>104</td></tr> <tr> <th>径級</th> <th>樹高</th> <th>ヒノキ</th> </tr> <tr><td>18</td><td>17</td><td>1</td></tr> <tr><td>計</td><td></td><td>1</td></tr> <tr> <th>径級</th> <th>樹高</th> <th>アカマツ</th> </tr> <tr><td>36</td><td>25</td><td>1</td></tr> <tr><td>44</td><td>28</td><td>1</td></tr> <tr><td>48</td><td>27</td><td>1</td></tr> <tr><td>計</td><td></td><td>3</td></tr> </tbody> </table>			径級	樹高	スギ	14	14	1	16	17	1	18	19	2	20	21	4	22	21	5	24	22	6	26	22	8	28	23	10	30	24	11	32	25	10	34	26	10	36	26	6	38	27	5	40	27	5	42	27	6	44	27	1	44	28	2	44	29	1	46	28	2	46	29	1	48	28	1	48	30	2	50	29	1	50	31	1	52	31	1	56	29	1	計		104	径級	樹高	ヒノキ	18	17	1	計		1	径級	樹高	アカマツ	36	25	1	44	28	1	48	27	1	計		3
径級	樹高	スギ																																																																																																																	
14	14	1																																																																																																																	
16	17	1																																																																																																																	
18	19	2																																																																																																																	
20	21	4																																																																																																																	
22	21	5																																																																																																																	
24	22	6																																																																																																																	
26	22	8																																																																																																																	
28	23	10																																																																																																																	
30	24	11																																																																																																																	
32	25	10																																																																																																																	
34	26	10																																																																																																																	
36	26	6																																																																																																																	
38	27	5																																																																																																																	
40	27	5																																																																																																																	
42	27	6																																																																																																																	
44	27	1																																																																																																																	
44	28	2																																																																																																																	
44	29	1																																																																																																																	
46	28	2																																																																																																																	
46	29	1																																																																																																																	
48	28	1																																																																																																																	
48	30	2																																																																																																																	
50	29	1																																																																																																																	
50	31	1																																																																																																																	
52	31	1																																																																																																																	
56	29	1																																																																																																																	
計		104																																																																																																																	
径級	樹高	ヒノキ																																																																																																																	
18	17	1																																																																																																																	
計		1																																																																																																																	
径級	樹高	アカマツ																																																																																																																	
36	25	1																																																																																																																	
44	28	1																																																																																																																	
48	27	1																																																																																																																	
計		3																																																																																																																	
ヒノキ	〃	〃	4	0.24																																																																																																															
アカマツ	〃	〃	15	17.19																																																																																																															
低質材N計			103	39.93																																																																																																															
クリ	生立木	一般材	1	0.98																																																																																																															
一般材L計			1	0.98																																																																																																															
低質材L計	生立木	低質材	57	7.10																																																																																																															
合計			269	163.67																																																																																																															
3号物件計																																																																																																																			
一般材N			1,439	1,332.53																																																																																																															
低質材N			754	206.69																																																																																																															
一般材L			5	3.10																																																																																																															
低質材L			207	26.64																																																																																																															
合計			2,405	1,568.96																																																																																																															