

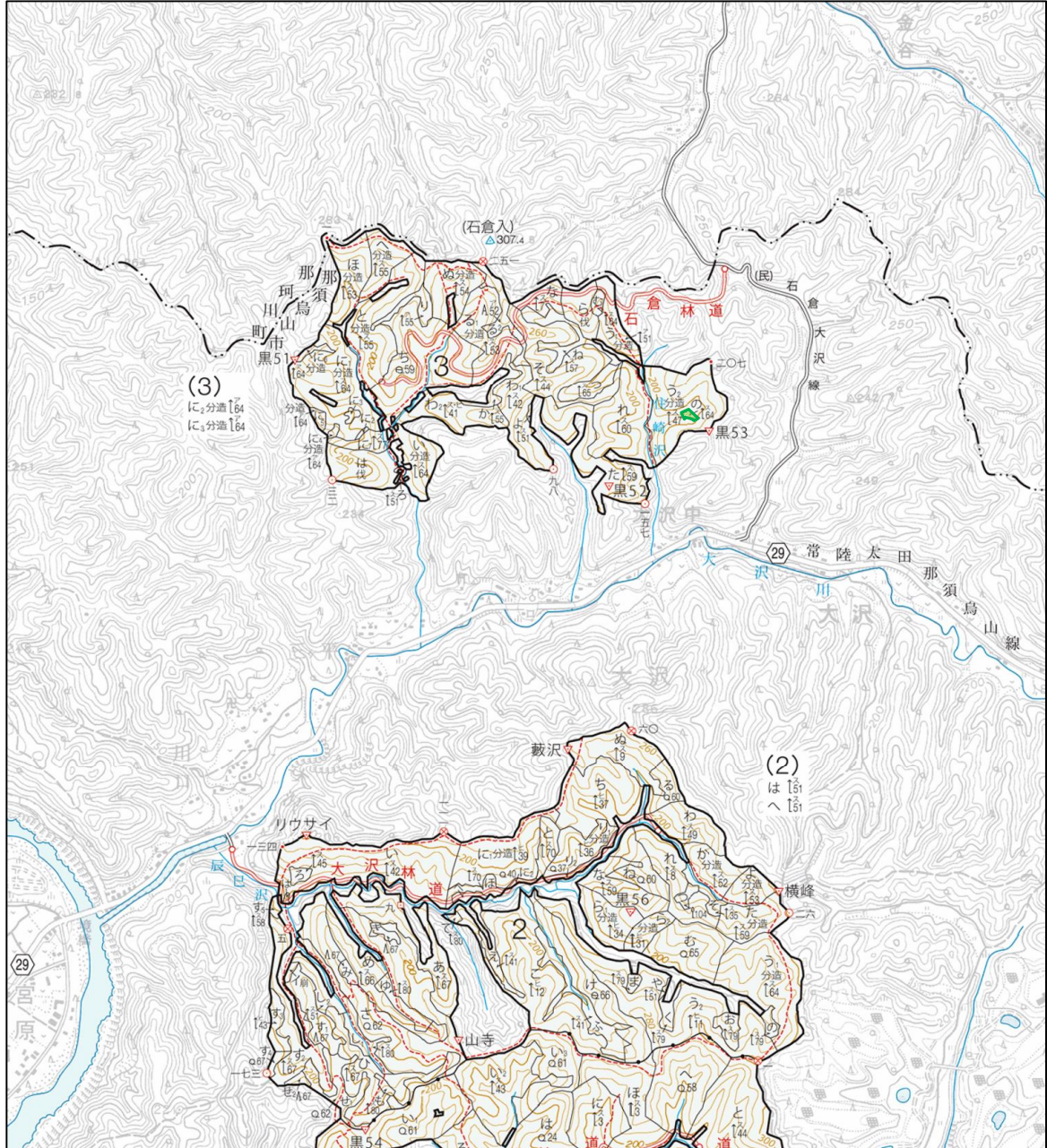
## 令和5年度 第3回 立木公売入札結果

塩那森林管理署

| 売払<br>番号 | 物件所在地                     | 伐採種 | 林種  | 林齢 | 面積<br>(ha) | 樹種      | 本数<br>(本) | 材積<br>(m <sup>3</sup> ) | 最高入札価格    | 応札者数 | 最高入札者    | 備考 |
|----------|---------------------------|-----|-----|----|------------|---------|-----------|-------------------------|-----------|------|----------|----|
| 1        | 那須烏山市大沢字大律国有林<br>3の林小班    | 皆伐  | 国有林 | 68 | 0.08       | スギ      | 54        | 48.09                   | 130,000   | 1    | 丸晴林業(株)  |    |
| 2        | 那須塩原市上塩原字北山国有林<br>423に林小班 | 皆伐  | 分造  | 55 | 6.16       | スギ・ヒノキ外 | 10,520    | 3,142.13                | 6,472,000 | 3    | (有)阿久津林友 |    |



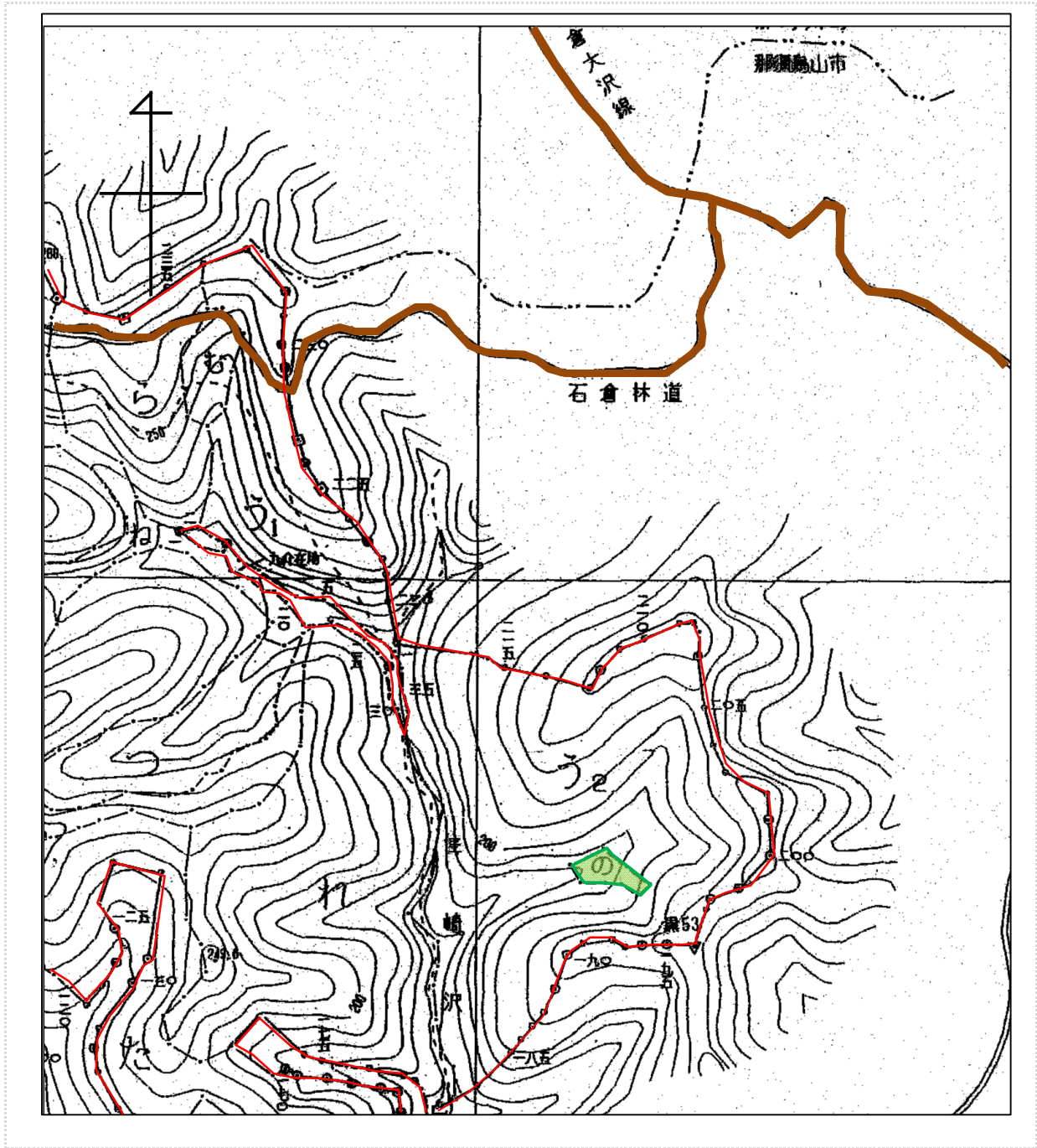
| 売払<br>番号 | 立木物件所在地               | 面積 (ha) | 伐採種 |
|----------|-----------------------|---------|-----|
| 1        | 栃木県那須烏山市大沢字大葎国有林3の林小班 | 0.08    | 皆伐  |



N  
4

| 凡 例  |   |
|------|---|
| 販売区域 |  |
|      |   |

| 売払<br>番号 | 売払箇所位置図               | 面積 (ha) | 伐採種 |
|----------|-----------------------|---------|-----|
| 1        | 栃木県那須烏山市大沢字大葎国有林3の林小班 | 0.08    | 皆伐  |



N  
4

| 凡 例  |  |
|------|--|
| 販売区域 |  |
| 林道   |  |
| 民有地  |  |

# 立木公売物件明細書

売払番号 第 1 号

- 1. 物件所在地 栃木県那須烏山市大沢字大葎国有林3の林小班
- 2. 面積 0.08 ha
- 3. 伐採種 皆伐
- 4. 林齢 68 年生
- 5. 搬出期間 36 ヶ月

| 樹種    | 区分    | 本数 | 材積(m <sup>3</sup> ) | 径級別内訳         |
|-------|-------|----|---------------------|---------------|
| スギ    | 一般用材  | 43 | 45.13               | 樹種別直径等明細書のとおり |
|       |       |    |                     |               |
|       |       |    |                     |               |
|       |       |    |                     |               |
|       |       |    |                     |               |
|       |       |    |                     |               |
|       |       |    |                     |               |
| 一般材N計 |       | 43 | 45.13               |               |
|       |       |    |                     |               |
|       |       |    |                     |               |
|       |       |    |                     |               |
|       |       |    |                     |               |
|       |       |    |                     |               |
|       |       |    |                     |               |
| 一般材L計 |       |    |                     |               |
| 一般材計  |       | 43 | 45.13               |               |
| N     | パルプ用材 | 10 | 2.45                | 樹種別直径等明細書のとおり |
| L     | "     | 1  | 0.51                | "             |
| パルプ材計 |       | 11 | 2.96                |               |
| 計     |       | 54 | 48.09               |               |

メモ

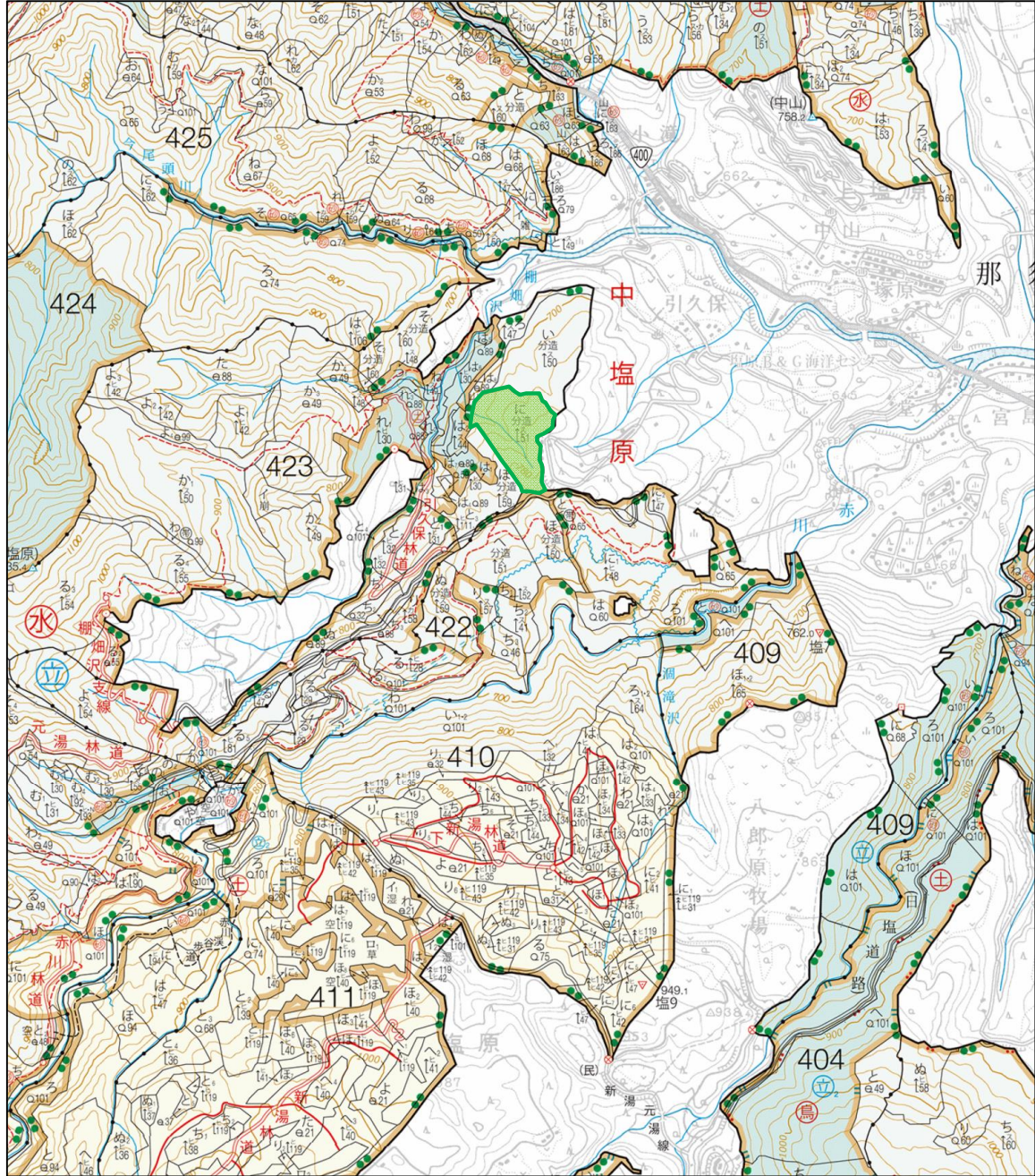
| 入札枚数 | 順位  | 氏名 | 金額 | 備考・落否 |
|------|-----|----|----|-------|
|      | 3番札 |    |    |       |
|      | 2番札 |    |    |       |
|      | 1番札 |    |    |       |

販売物件明細書


| 売払番号 | 物件所在地                 | 面積 ( h a ) | 搬出期限 |
|------|-----------------------|------------|------|
| 1    | 栃木県那須烏山市大沢字大葎国有林3の林小班 | 0.08       | 36ヶ月 |

| スギ 生立木 |       |    |      |       | その他L 生立木 |    |    |    |      |       |    |    |    |      |       |    |    |    |      |  |                      |
|--------|-------|----|------|-------|----------|----|----|----|------|-------|----|----|----|------|-------|----|----|----|------|--|----------------------|
| 区分     | 径級    | 樹高 | 本数   | 材積    | 区分       | 径級 | 樹高 | 本数 | 材積   | 区分    | 径級 | 樹高 | 本数 | 材積   | 区分    | 径級 | 樹高 | 本数 | 材積   |  |                      |
| 一般用材   | 18    | 16 | 1    | 0.21  |          |    |    |    |      |       |    |    |    |      |       |    |    |    |      |  |                      |
|        | 22    | 18 | 3    | 1.02  |          |    |    |    |      |       |    |    |    |      |       |    |    |    |      |  |                      |
|        | 24    | 21 | 2    | 0.96  |          |    |    |    |      |       |    |    |    |      |       |    |    |    |      |  |                      |
|        | 24    | 22 | 1    | 0.50  |          |    |    |    |      |       |    |    |    |      |       |    |    |    |      |  |                      |
|        | 24    | 23 | 1    | 0.53  |          |    |    |    |      |       |    |    |    |      |       |    |    |    |      |  |                      |
|        | 26    | 17 | 1    | 0.43  |          |    |    |    |      |       |    |    |    |      |       |    |    |    |      |  |                      |
|        | 26    | 21 | 1    | 0.55  |          |    |    |    |      |       |    |    |    |      |       |    |    |    |      |  |                      |
|        | 28    | 20 | 2    | 1.18  |          |    |    |    |      |       |    |    |    |      |       |    |    |    |      |  |                      |
|        | 28    | 21 | 1    | 0.62  |          |    |    |    |      |       |    |    |    |      |       |    |    |    |      |  |                      |
|        | 28    | 22 | 1    | 0.66  |          |    |    |    |      |       |    |    |    |      |       |    |    |    |      |  |                      |
|        | 30    | 21 | 2    | 1.40  |          |    |    |    |      |       |    |    |    |      |       |    |    |    |      |  |                      |
|        | 32    | 22 | 2    | 1.64  |          |    |    |    |      |       |    |    |    |      |       |    |    |    |      |  |                      |
|        | 32    | 23 | 1    | 0.86  |          |    |    |    |      |       |    |    |    |      |       |    |    |    |      |  |                      |
|        | 32    | 24 | 1    | 0.90  |          |    |    |    |      |       |    |    |    |      |       |    |    |    |      |  |                      |
|        | 32    | 25 | 1    | 0.94  |          |    |    |    |      |       |    |    |    |      |       |    |    |    |      |  |                      |
|        | 34    | 24 | 2    | 2.00  |          |    |    |    |      |       |    |    |    |      |       |    |    |    |      |  |                      |
|        | 36    | 23 | 3    | 3.18  |          |    |    |    |      |       |    |    |    |      |       |    |    |    |      |  |                      |
|        | 36    | 24 | 2    | 2.20  |          |    |    |    |      |       |    |    |    |      |       |    |    |    |      |  |                      |
|        | 38    | 23 | 1    | 1.16  |          |    |    |    |      |       |    |    |    |      |       |    |    |    |      |  |                      |
|        | 38    | 24 | 1    | 1.22  |          |    |    |    |      |       |    |    |    |      |       |    |    |    |      |  |                      |
|        | 40    | 24 | 2    | 2.66  |          |    |    |    |      |       |    |    |    |      |       |    |    |    |      |  |                      |
| 42     | 24    | 1  | 1.45 |       |          |    |    |    |      |       |    |    |    |      |       |    |    |    |      |  |                      |
| 42     | 25    | 1  | 1.51 |       |          |    |    |    |      |       |    |    |    |      |       |    |    |    |      |  |                      |
| 44     | 25    | 1  | 1.64 |       |          |    |    |    |      |       |    |    |    |      |       |    |    |    |      |  |                      |
| 46     | 24    | 1  | 1.71 |       |          |    |    |    |      |       |    |    |    |      |       |    |    |    |      |  |                      |
| 46     | 25    | 1  | 1.78 |       |          |    |    |    |      |       |    |    |    |      |       |    |    |    |      |  |                      |
| 46     | 26    | 1  | 1.85 |       |          |    |    |    |      |       |    |    |    |      |       |    |    |    |      |  |                      |
| 48     | 25    | 2  | 3.84 |       |          |    |    |    |      |       |    |    |    |      |       |    |    |    |      |  |                      |
| 48     | 26    | 1  | 2.00 |       |          |    |    |    |      |       |    |    |    |      |       |    |    |    |      |  |                      |
| 50     | 27    | 1  | 2.23 |       |          |    |    |    |      |       |    |    |    |      |       |    |    |    |      |  |                      |
| 52     | 26    | 1  | 2.30 |       |          |    |    |    |      |       |    |    |    |      |       |    |    |    |      |  |                      |
| 小計     |       |    | 43   | 45.13 | 小計       |    |    | 0  | 0.00 | 小計    |    |    | 0  | 0.00 | 小計    |    |    | 0  | 0.00 |  |                      |
| パルプ用材  | 14~24 |    | 10   | 2.45  | パルプ用材    | 30 |    | 1  | 0.51 | パルプ用材 |    |    |    |      | パルプ用材 |    |    |    |      |  |                      |
| 樹種計    |       |    | 53   | 47.58 | 樹種計      |    |    | 1  | 0.51 | 樹種計   |    |    | 0  | 0.00 | 樹種計   |    |    | 0  | 0.00 |  |                      |
|        |       |    |      |       |          |    |    |    |      |       |    |    |    |      | 総本数   |    |    |    |      |  | 54 本                 |
|        |       |    |      |       |          |    |    |    |      |       |    |    |    |      | 総材積   |    |    |    |      |  | 48.09 m <sup>3</sup> |
|        |       |    |      |       |          |    |    |    |      |       |    |    |    |      | 林齢    |    |    |    |      |  | 68 年生                |
|        |       |    |      |       |          |    |    |    |      |       |    |    |    |      | 伐採方法  |    |    |    |      |  | 皆伐                   |
|        |       |    |      |       |          |    |    |    |      |       |    |    |    |      | その他   |    |    |    |      |  | 国有林                  |

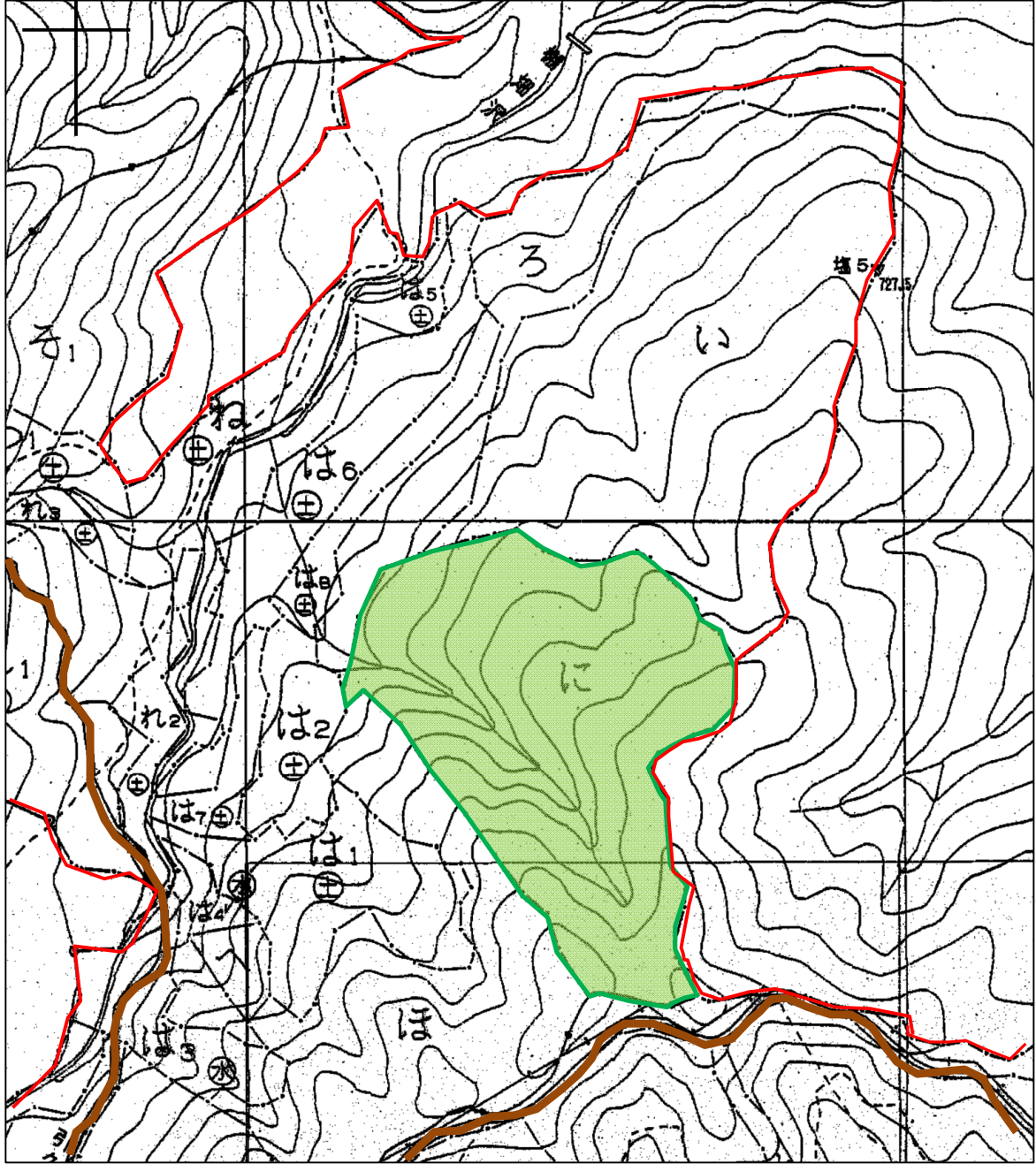
| 売払<br>番号 | 立木物件所在地                  | 面積 (ha) | 伐採種 |
|----------|--------------------------|---------|-----|
| 2        | 栃木県那須塩原市上塩原字北山国有林423に林小班 | 6.16    | 皆伐  |





N  
4

| 凡 例  |   |
|------|---|
| 販売区域 |  |
|      |   |

| 売払<br>番号 | 売払箇所位置図                  | 面積 (ha) | 伐採種 |
|----------|--------------------------|---------|-----|
| 2        | 栃木県那須塩原市上塩原字北山国有林423に林小班 | 6.16    | 皆伐  |



N  
4

| 凡 例  |   |
|------|---|
| 販売区域 |  |
| 林道   |  |
| 民有地  |  |



# 立木公売物件明細書

売払番号 第 2 号

1. 物件所在地 栃木県那須塩原市上塩原字北山国有林423に林小班
2. 面積 6.16 ha
3. 伐採種 皆伐
4. 林齢 55 年生
5. 搬出期間 36 ヶ月

| 樹種    | 区分    | 本数     | 材積(m³)   | 径級別内訳         |
|-------|-------|--------|----------|---------------|
| スギ    | 一般用材  | 3,481  | 1,685.33 | 樹種別直径等明細書のとおり |
| カラマツ  | "     | 3      | 5.15     | "             |
| アカマツ  | "     | 1      | 1.49     | "             |
|       |       |        |          |               |
|       |       |        |          |               |
|       |       |        |          |               |
|       |       |        |          |               |
| 一般材N計 |       | 3,485  | 1,691.97 |               |
| クリ    | 一般用材  | 15     | 8.17     | 樹種別直径等明細書のとおり |
| コナラ   | "     | 9      | 4.59     | "             |
| ホオノキ  | "     | 1      | 0.37     | "             |
|       |       |        |          |               |
|       |       |        |          |               |
|       |       |        |          |               |
|       |       |        |          |               |
| 一般材L計 |       | 25     | 13.13    |               |
| 一般材計  |       | 3,510  | 1,705.10 |               |
| N     | パルプ用材 | 3,633  | 856.66   | 樹種別直径等明細書のとおり |
| L     | "     | 3,377  | 580.37   | "             |
| パルプ材計 |       | 7,010  | 1,437.03 |               |
| 計     |       | 10,520 | 3,142.13 |               |

メモ

| 入札枚数 | 順位  | 氏名 | 金額 | 備考・落否 |
|------|-----|----|----|-------|
|      | 3番札 |    |    |       |
|      | 2番札 |    |    |       |
|      | 1番札 |    |    |       |

販売物件明細書

| 売払番号 | 物件所在地                    | 面積 ( h a ) | 搬出期限 |
|------|--------------------------|------------|------|
| 2    | 栃木県那須塩原市上塩原字北山国有林423に林小班 | 6.16       | 36ヶ月 |

| スギ 生立木 |       |    |       |          | ヒノキ 生立木 |    |    |    |      | カラマツ 生立木 |    |    |    |      | アカマツ 生立木 |       |    |    |      |  |
|--------|-------|----|-------|----------|---------|----|----|----|------|----------|----|----|----|------|----------|-------|----|----|------|--|
| 区分     | 径級    | 樹高 | 本数    | 材積       | 区分      | 径級 | 樹高 | 本数 | 材積   | 区分       | 径級 | 樹高 | 本数 | 材積   | 区分       | 径級    | 樹高 | 本数 | 材積   |  |
| 一般用材   | 12    | 14 | 35    | 3.15     |         |    |    |    |      | 一般用材     | 42 | 26 | 1  | 1.63 | 一般用材     | 46    | 20 | 1  | 1.49 |  |
|        | 14    | 16 | 182   | 23.66    |         |    |    |    |      |          | 44 | 26 | 2  | 3.52 |          |       |    |    |      |  |
|        | 16    | 18 | 254   | 48.26    |         |    |    |    |      |          |    |    |    |      |          |       |    |    |      |  |
|        | 18    | 19 | 348   | 87.00    |         |    |    |    |      |          |    |    |    |      |          |       |    |    |      |  |
|        | 20    | 21 | 450   | 153.00   |         |    |    |    |      |          |    |    |    |      |          |       |    |    |      |  |
|        | 22    | 22 | 534   | 229.62   |         |    |    |    |      |          |    |    |    |      |          |       |    |    |      |  |
|        | 24    | 23 | 513   | 271.89   |         |    |    |    |      |          |    |    |    |      |          |       |    |    |      |  |
|        | 26    | 23 | 448   | 273.28   |         |    |    |    |      |          |    |    |    |      |          |       |    |    |      |  |
|        | 28    | 24 | 311   | 227.03   |         |    |    |    |      |          |    |    |    |      |          |       |    |    |      |  |
|        | 30    | 24 | 231   | 189.42   |         |    |    |    |      |          |    |    |    |      |          |       |    |    |      |  |
|        | 32    | 25 | 99    | 93.06    |         |    |    |    |      |          |    |    |    |      |          |       |    |    |      |  |
|        | 34    | 25 | 46    | 47.84    |         |    |    |    |      |          |    |    |    |      |          |       |    |    |      |  |
|        | 36    | 26 | 17    | 20.40    |         |    |    |    |      |          |    |    |    |      |          |       |    |    |      |  |
|        | 38    | 26 | 11    | 14.52    |         |    |    |    |      |          |    |    |    |      |          |       |    |    |      |  |
|        | 40    | 28 | 1     | 1.57     |         |    |    |    |      |          |    |    |    |      |          |       |    |    |      |  |
|        | 42    | 27 | 1     | 1.63     |         |    |    |    |      |          |    |    |    |      |          |       |    |    |      |  |
| 小計     |       |    | 3,481 | 1,685.33 | 小計      |    |    | 0  | 0.00 | 小計       |    |    | 3  | 5.15 | 小計       |       |    | 1  | 1.49 |  |
| パルプ用材  | 10~48 |    | 3,629 | 854.41   | パルプ用材   | 22 |    | 1  | 0.24 | パルプ用材    |    |    |    |      | パルプ用材    | 20~36 |    | 3  | 2.01 |  |
| 樹種計    |       |    | 7,110 | 2,539.74 | 樹種計     |    |    | 1  | 0.24 | 樹種計      |    |    | 3  | 5.15 | 樹種計      |       |    | 4  | 3.50 |  |
|        |       |    |       |          |         |    |    |    |      |          |    |    |    |      |          |       |    |    |      |  |

販売物件明細書

| 売払番号 | 物件所在地                    | 面積 ( h a ) | 搬出期限 |
|------|--------------------------|------------|------|
| 2    | 栃木県那須塩原市上塩原字北山国有林423に林小班 | 6.16       | 36ヶ月 |

| クリ 生立木 |    |    |    |      | コナラ 生立木 |      |    |    |      | ホオノキ 生立木 |    |      |    |      | その他L 生立木   |       |    |       |        |  |
|--------|----|----|----|------|---------|------|----|----|------|----------|----|------|----|------|--|-------|----|-------|--------|--|
| 区分     | 径級 | 樹高 | 本数 | 材積   | 区分      | 径級   | 樹高 | 本数 | 材積   | 区分       | 径級 | 樹高   | 本数 | 材積   | 区分   | 径級    | 樹高 | 本数    | 材積     |  |
| 一般用材   | 22 | 18 | 1  | 0.31 | 一般用材    | 24   | 17 | 1  | 0.35 | 一般用材     | 24 | 18   | 1  | 0.37 |  |       |    |       |        |  |
|        | 24 | 16 | 1  | 0.33 |         | 24   | 18 | 1  | 0.37 |          |    |      |    |      |  |       |    |       |        |  |
|        | 24 | 18 | 1  | 0.37 |         | 26   | 16 | 1  | 0.38 |          |    |      |    |      |  |       |    |       |        |  |
|        | 26 | 18 | 2  | 0.86 |         | 26   | 21 | 1  | 0.50 |          |    |      |    |      |  |       |    |       |        |  |
|        | 26 | 20 | 1  | 0.48 |         | 28   | 18 | 1  | 0.50 |          |    |      |    |      |  |       |    |       |        |  |
|        | 28 | 21 | 1  | 0.58 |         | 28   | 19 | 2  | 1.04 |          |    |      |    |      |  |       |    |       |        |  |
|        | 28 | 22 | 1  | 0.60 |         | 28   | 23 | 1  | 0.63 |          |    |      |    |      |  |       |    |       |        |  |
|        | 30 | 18 | 1  | 0.57 |         | 32   | 23 | 1  | 0.82 |          |    |      |    |      |  |       |    |       |        |  |
|        | 30 | 19 | 1  | 0.60 |         |      |    |    |      |          |    |      |    |      |  |       |    |       |        |  |
|        | 30 | 20 | 2  | 1.26 |         |      |    |    |      |          |    |      |    |      |  |       |    |       |        |  |
|        | 32 | 20 | 1  | 0.71 |         |      |    |    |      |          |    |      |    |      |  |       |    |       |        |  |
|        | 32 | 22 | 1  | 0.78 |         |      |    |    |      |          |    |      |    |      |  |       |    |       |        |  |
|        | 34 | 18 | 1  | 0.72 |         |      |    |    |      |          |    |      |    |      |  |       |    |       |        |  |
|        | 小計 |    |    | 15   |         | 8.17 | 小計 |    |      |          | 9  | 4.59 | 小計 |      |  |       |    |       |        |  |
| パルプ用材  |    |    |    |      | パルプ用材   |      |    |    |      | パルプ用材    |    |      |    |      | パルプ用材  | 10~38 |    | 3,377 | 580.37 |  |
| 樹種計    |    |    | 15 | 8.17 | 樹種計     |      |    | 9  | 4.59 | 樹種計      |    |      | 1  | 0.37 | 樹種計  |       |    | 3,377 | 580.37 |  |
|        |    |    |    |      |         |      |    |    |      |          |    |      |    |      | 総本数 10,520 本<br>総材積 3,142.13 m <sup>3</sup><br>林齢 55 年生<br>伐採方法 皆伐<br>その他 分収造林 |       |    |       |        |  |