

## 令和5年度 第1回 立木公売入札結果

利根沼田森林管理署

売払 番号	物件所在地	伐採種	林種	林齢	面積 (ha)	樹種	本数 (本)	材積 (m <sup>3</sup> )	最高入札価格	応札者数	最高入札者	備考
1	沼田市利根町砂川字砂川赤城山国有林 153㊦林小班	皆伐	分造	51	12.16	スギ外	-	7401.52	21,520,000	5	群馬産業(株)	標準地調査法による調査

売 払 番 号 1 号

(合計・内訳)

- 1 物件所在地 沼田市利根町砂川字砂川赤城山国有林 153㍿ 林小班【分収造林】
- 2 伐採方法 皆 伐
- 3 伐採面積 12.16 ha
- 4 林 齢 51 年生
- 5 搬出期限 36 ヶ月
- 6 調査方法 標準地調査法
- 7 物件内訳

樹 種	種 類	類 別	本数(本)	材積(m <sup>3</sup> )		
スギ	生立木	一般用材	—	5,847.23	MEMO	
			—	5,847.23		
一般材N計			—	5,847.23		3番札
生立木		一般用材	—			
一般材L計			—	0.00		2番札
一般材計			—	5,847.23		
スギ	生立木	パルプ用材	—	1,533.88		1番札
他L			—	20.41		
パルプ用材計			—	1,554.29		
合計			—	7,401.52		

一般用材主要樹種径級別内訳(標準地)							
標準地1		スギ		標準地2		スギ	
胸高直径	平均樹高	本数	材積	胸高直径	平均樹高	本数	材積
20	19	2	0.60	16	17	1	0.18
22	19	1	0.36	18	20	2	0.52
22	20	1	0.39	20	20	1	0.32
22	21	1	0.41	20	21	1	0.34
24	20	1	0.45	22	20	1	0.39
24	21	1	0.48	22	21	4	1.64
24	22	1	0.50	22	22	1	0.43
26	21	2	1.10	24	21	1	0.48
26	22	1	0.58	24	22	4	2.00
28	21	1	0.62	24	23	3	1.59
28	22	4	2.64	26	22	2	1.16
28	23	2	1.38	28	21	1	0.62
28	24	1	0.73	28	22	3	1.98
30	22	4	2.96	28	23	2	1.38
30	23	1	0.78	30	20	1	0.66
34	23	1	0.95	30	23	1	0.78
38	24	1	1.22	30	24	2	1.64
小計		26	16.15	32	23	2	1.72
				32	24	1	0.90
				32	25	1	0.94
				34	24	1	1.00
				38	24	1	1.22
				小計		37	21.89

一般用材主要樹種径級別内訳(標準地)							
標準地3	スギ			標準地4	スギ		
胸高直径	平均樹高	本数	材積	胸高直径	平均樹高	本数	材積
20	20	1	0.32	18	20	1	0.26
22	21	1	0.41	20	20	2	0.64
24	20	2	0.90	20	21	1	0.34
24	21	2	0.96	22	20	2	0.78
24	22	2	1.00	22	21	5	2.05
26	21	2	1.10	22	22	2	0.86
26	23	3	1.83	24	20	3	1.35
28	22	1	0.66	24	22	1	0.50
28	23	1	0.69	26	22	2	1.16
30	22	1	0.74	26	24	1	0.64
30	23	3	2.34	26	25	1	0.67
30	24	1	0.82	28	19	1	0.55
32	22	1	0.82	28	22	1	0.66
32	23	1	0.86	28	23	1	0.69
32	24	2	1.80	28	24	1	0.73
34	24	2	2.00	30	23	1	0.78
34	25	1	1.04	30	24	2	1.64
36	23	1	1.06	32	22	1	0.82
36	24	1	1.10	32	23	1	0.86
40	24	1	1.33	34	24	1	1.00
小計		30	21.78	36	24	1	1.10
				36	25	1	1.15
				小計		33	19.23

一般用材主要樹種径級別内訳(標準地)							
標準地5	スギ			標準地6	スギ		
胸高直径	平均樹高	本数	材積	胸高直径	平均樹高	本数	材積
18	17	1	0.22	18	17	1	0.22
18	20	1	0.26	18	19	1	0.25
18	21	1	0.28	20	18	4	1.16
18	22	1	0.29	20	19	4	1.20
20	20	1	0.32	20	20	2	0.64
20	21	1	0.34	22	17	1	0.32
20	22	2	0.72	22	19	2	0.72
22	21	1	0.41	22	20	2	0.78
22	22	1	0.43	22	21	2	0.82
24	22	1	0.50	24	18	1	0.40
24	23	2	1.06	24	19	4	1.68
26	23	1	0.61	24	20	3	1.35
26	24	5	3.20	24	21	2	0.96
28	23	2	1.38	24	23	1	0.53
28	24	3	2.19	26	17	1	0.43
30	22	2	1.48	26	19	1	0.49
30	24	2	1.64	26	20	3	1.56
30	25	3	2.58	26	21	1	0.55
32	24	1	0.90	28	19	1	0.55
32	25	1	0.94	28	21	2	1.24
34	25	1	1.04	28	22	2	1.32
小計		34	20.79	30	20	1	0.66
				30	24	1	0.82
				32	21	1	0.78
				34	21	1	0.87
				小計		45	20.30

一般用材主要樹種径級別内訳(標準地)							
標準地7	スギ			胸高直径	平均樹高	本数	材積
	胸高直径	平均樹高	本数				
20	22	1	0.36				
22	20	1	0.39				
24	18	1	0.40				
24	23	1	0.53				
24	24	1	0.56				
26	23	1	0.61				
28	23	2	1.38				
28	24	1	0.73				
28	26	1	0.80				
28	27	1	0.84				
30	23	1	0.78				
30	24	1	0.82				
30	26	1	0.90				
32	26	1	0.98				
34	25	2	2.08				
34	26	1	1.09				
36	27	1	1.25				
小計		19	14.50				
合計						224	134.64
区域面積:						12.16	ha
標準地面積:						0.28	ha

8 搬出の条件等

○官民境界標識注意

○貸付している施設(道路施設・配電線)があるので損傷させることのないように注意してください。

9 その他の条件等

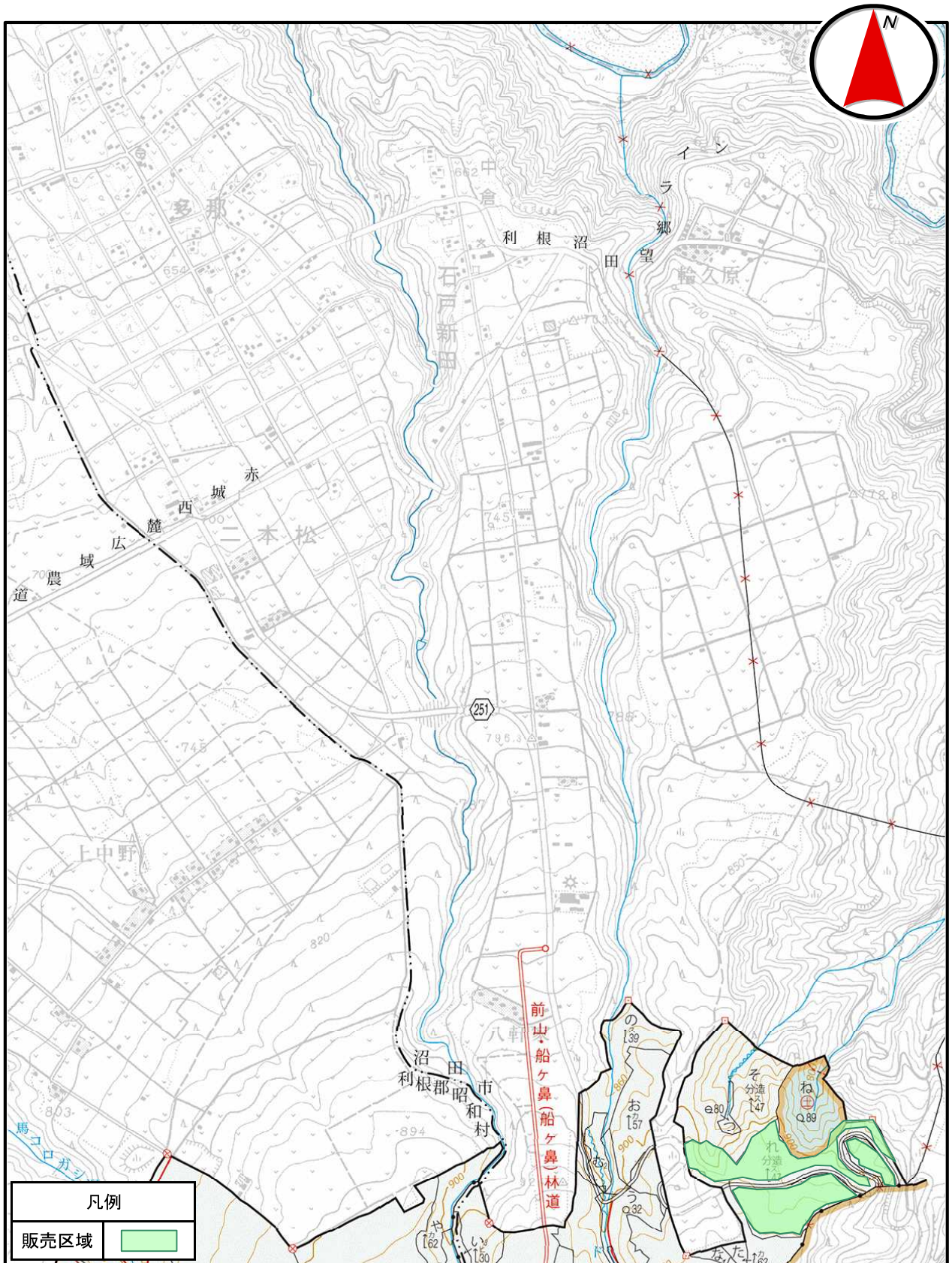
○本物件は標準地調査法により調査しておりますので、数量及び材積については、標準地の調査数量を面積比例した目安数量となります。入札にあたりましては、現物熟覧により入札をお願いします。

○【分収造林】多那部分林組合

売払番号 1 号

<< 物件位置図 >>

場 所 : 沼田市利根町砂川字砂川赤城山国有林 153㍿ 林小班【分収造林】



縮尺 1:20,000

<< 物件区域図 >>

場 所 : 沼田市利根町砂川字砂川赤城山国有林 153㊦ 林小班【分収造林】

