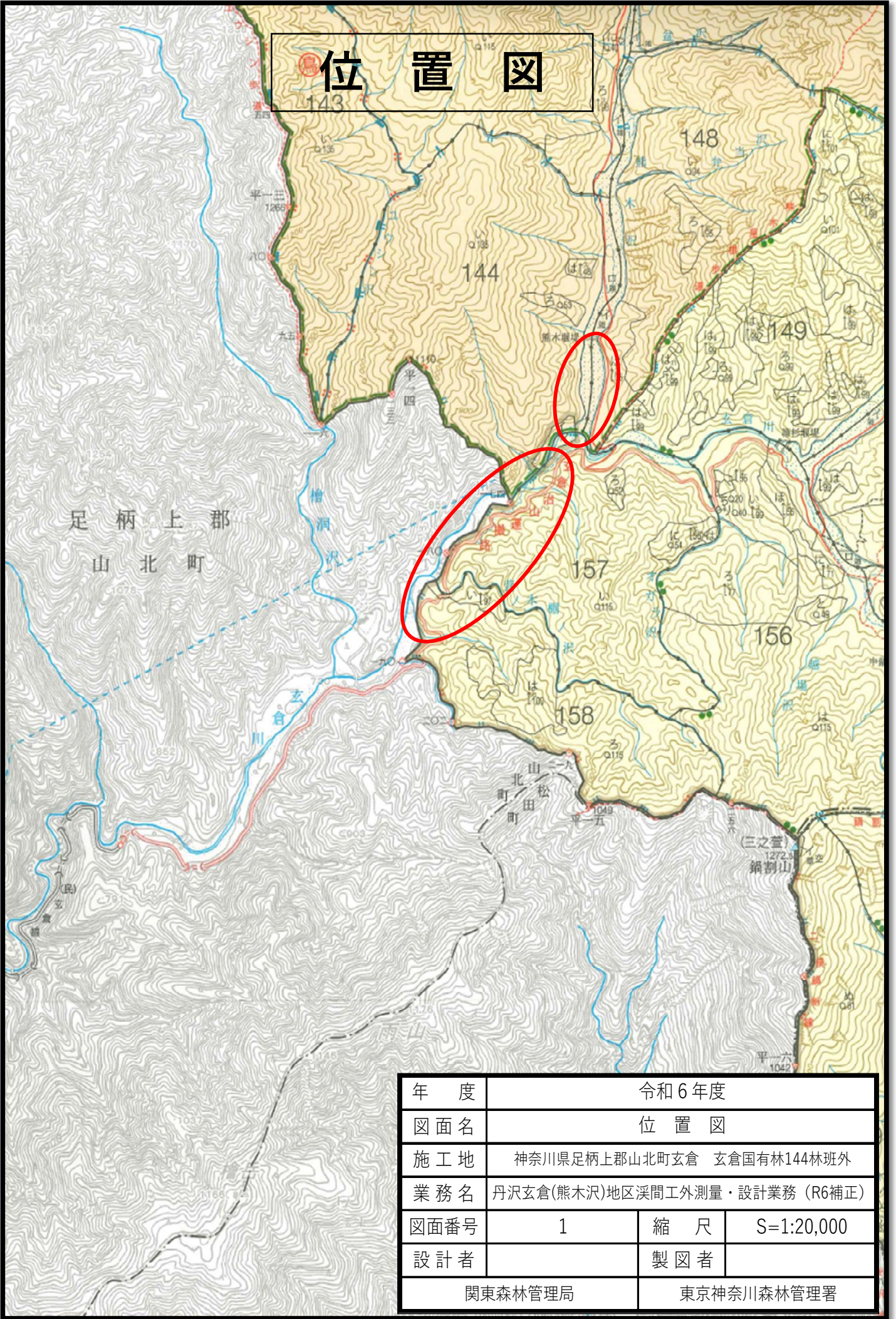
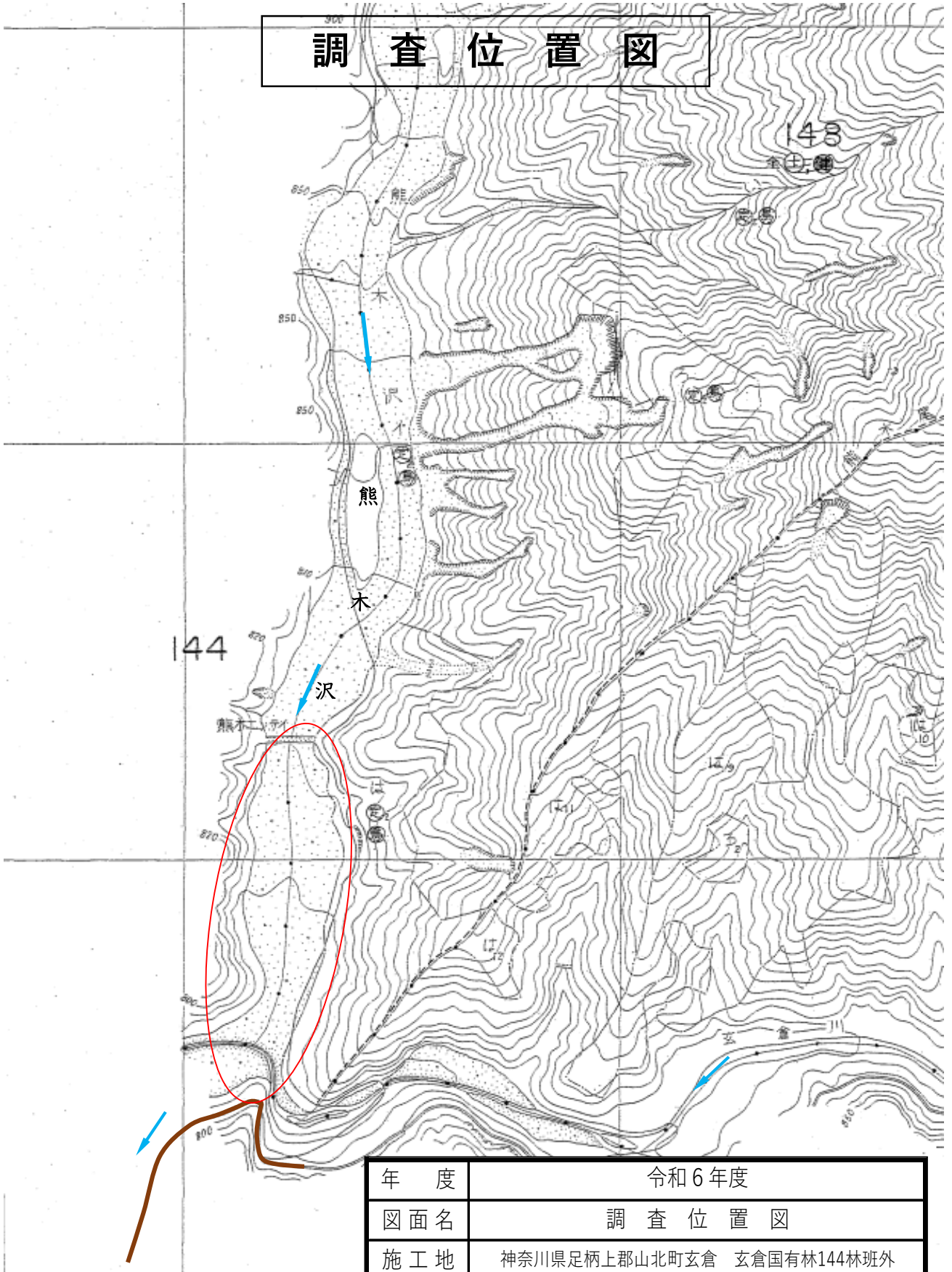


位置図



年 度	令和 6 年度		
図 面 名	位 置 図		
施 工 地	神奈川県足柄上郡山北町玄倉 玄倉国有林144林班外		
業 務 名	丹沢玄倉(熊木沢)地区溪間工外測量・設計業務 (R6補正)		
図面番号	1	縮 尺	S=1:20,000
設 計 者		製 図 者	
関東森林管理局		東京神奈川森林管理署	

調査位置図



年 度	令和 6 年度		
図面名	調 査 位 置 図		
施 工 地	神奈川県足柄上郡山北町玄倉 玄倉国有林144林班外		
業 務 名	丹沢玄倉(熊木沢)地区溪間工外測量・設計業務 (R6補正)		
図面番号	2	縮 尺	S=1:20,000
設 計 者		製 図 者	
関東森林管理局		東京神奈川森林管理署	

調査位置図 (2/3)

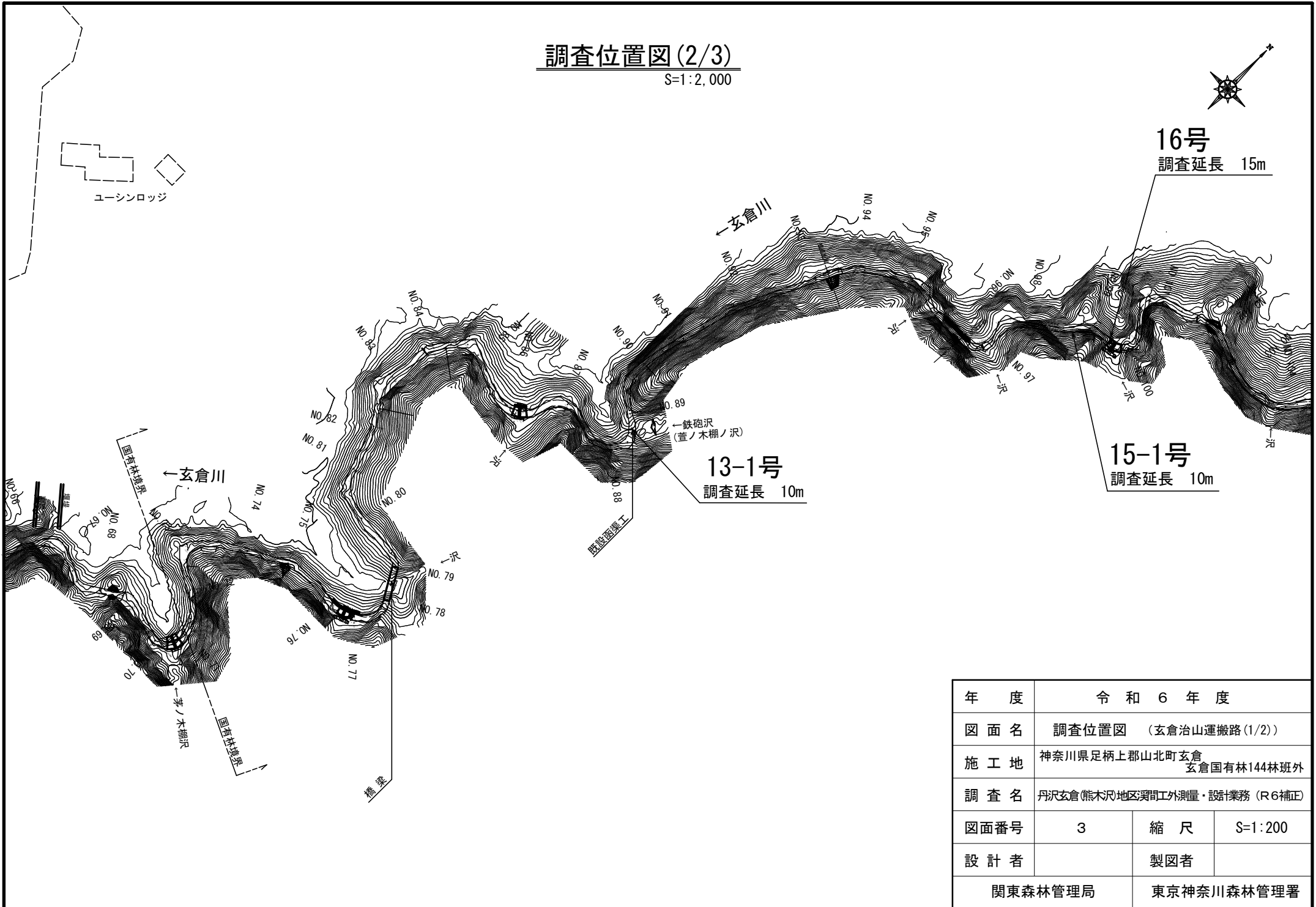
S=1:2,000



16号
調査延長 15m

15-1号
調査延長 10m

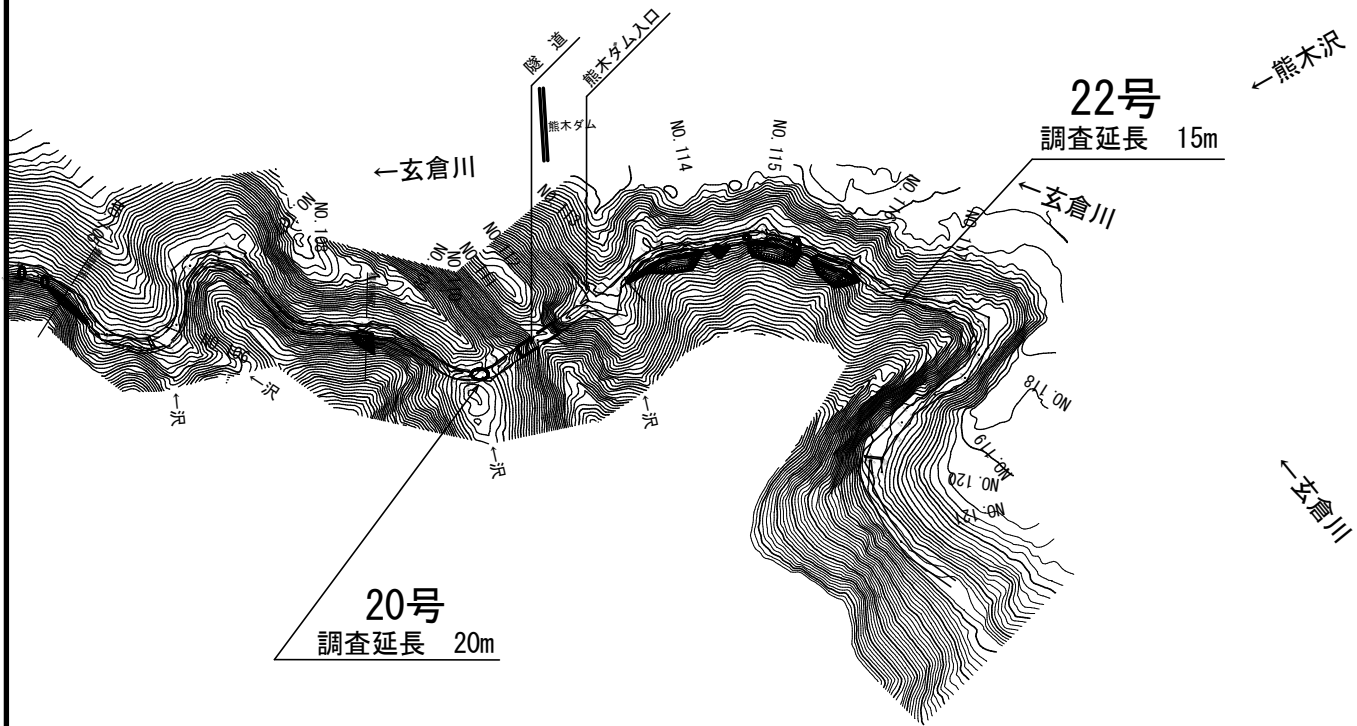
13-1号
調査延長 10m



年度	令和6年度		
図面名	調査位置図 (玄倉治山運搬路(1/2))		
施工地	神奈川県足柄上郡山北町玄倉 玄倉国有林144林班外		
調査名	丹沢玄倉(熊沢)地区溪間工外測量・設計業務 (R6補正)		
図面番号	3	縮尺	S=1:200
設計者		製図者	
関東森林管理局		東京神奈川森林管理署	

調査位置図 (3/3)

S=1:2,000



年 度	令 和 6 年 度		
図 面 名	調査位置図 (玄倉治山運搬路(2/2))		
施 工 地	神奈川県足柄上郡山北町玄倉 玄倉国有林144林班外		
調 査 名	丹沢玄倉(熊木沢)地区溪間工外測量・設計業務 (R6補正)		
図面番号	4	縮 尺	S=1:200
設 計 者		製図者	
関東森林管理局		東京神奈川森林管理署	