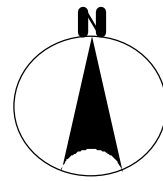


位置図

令和7年度津久井地区外造林（地拵外）請負事業 (R6当初明許)

(森林の所在場所)

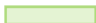
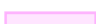


- 神奈川県相模原市緑区根小屋
志田山国有林280い2林小班
- 神奈川県相模原市緑区根小屋
志田山国有林280ろ2林小班

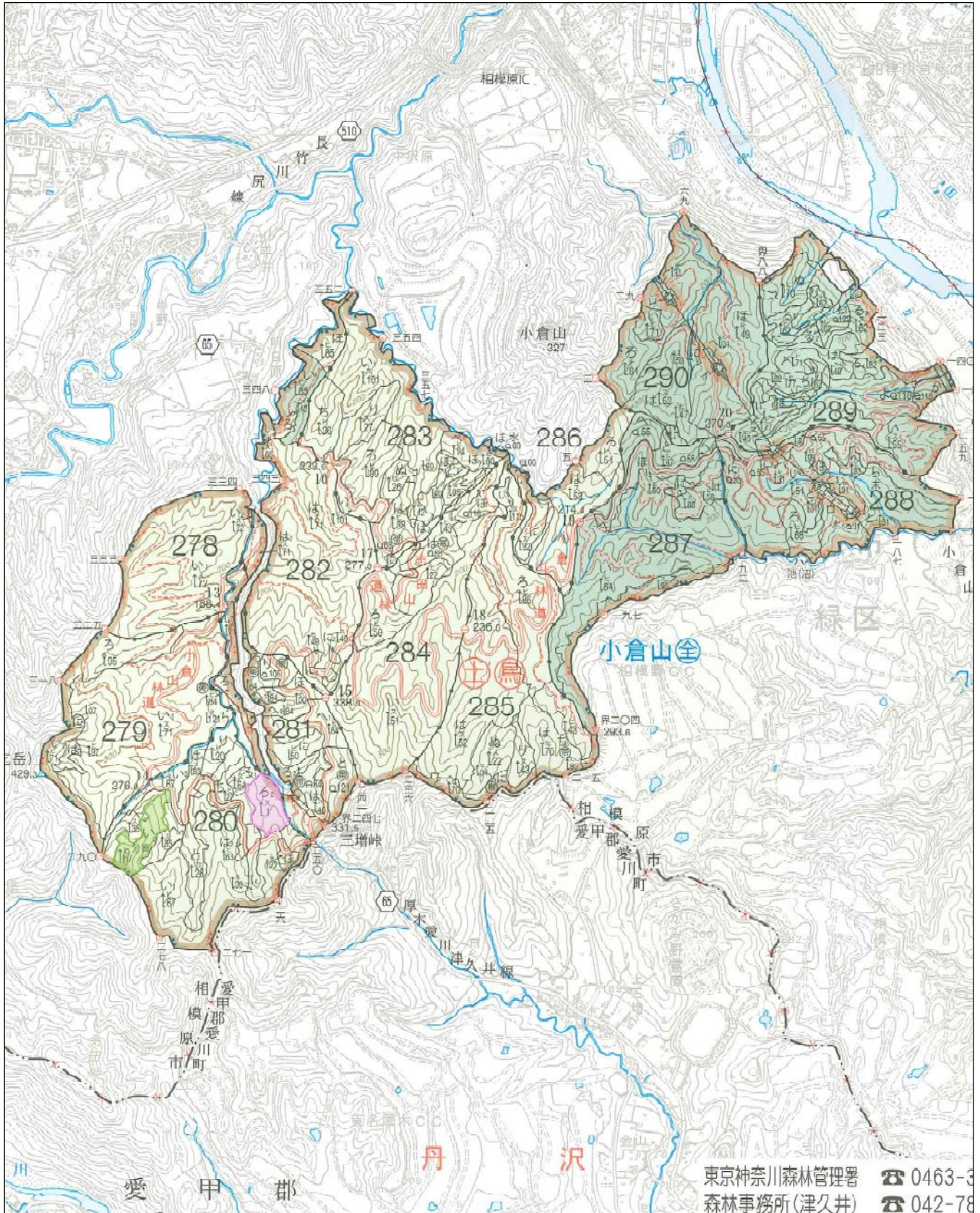


S = 1/20,000

図面番号： 1-1

凡 例

	地 獣 害 防 護 柵 設 置 付 区	拵 置 域
	下 刈 箇 所	
	林	道 界
	国 有 林	界

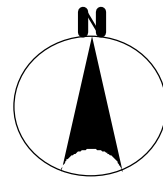


東京神奈川森林管理署 ☎ 0463-3
森林事務所(津久井) ☎ 042-78

位置図

令和7年度津久井地区外造林（地拵外）請負事業 （R6当初明許）

（森林の所在場所）
神奈川県相模原市緑区鳥屋
茨菰山国有林265い1林小班



S = 1/20,000

図面番号： 1-2

凡 例

- | | |
|--|--------|
| | 除伐2類箇所 |
| | 林道 |
| | 国有林界 |

