

福島県ほか5山地災害危険地区再調査業務 位置図

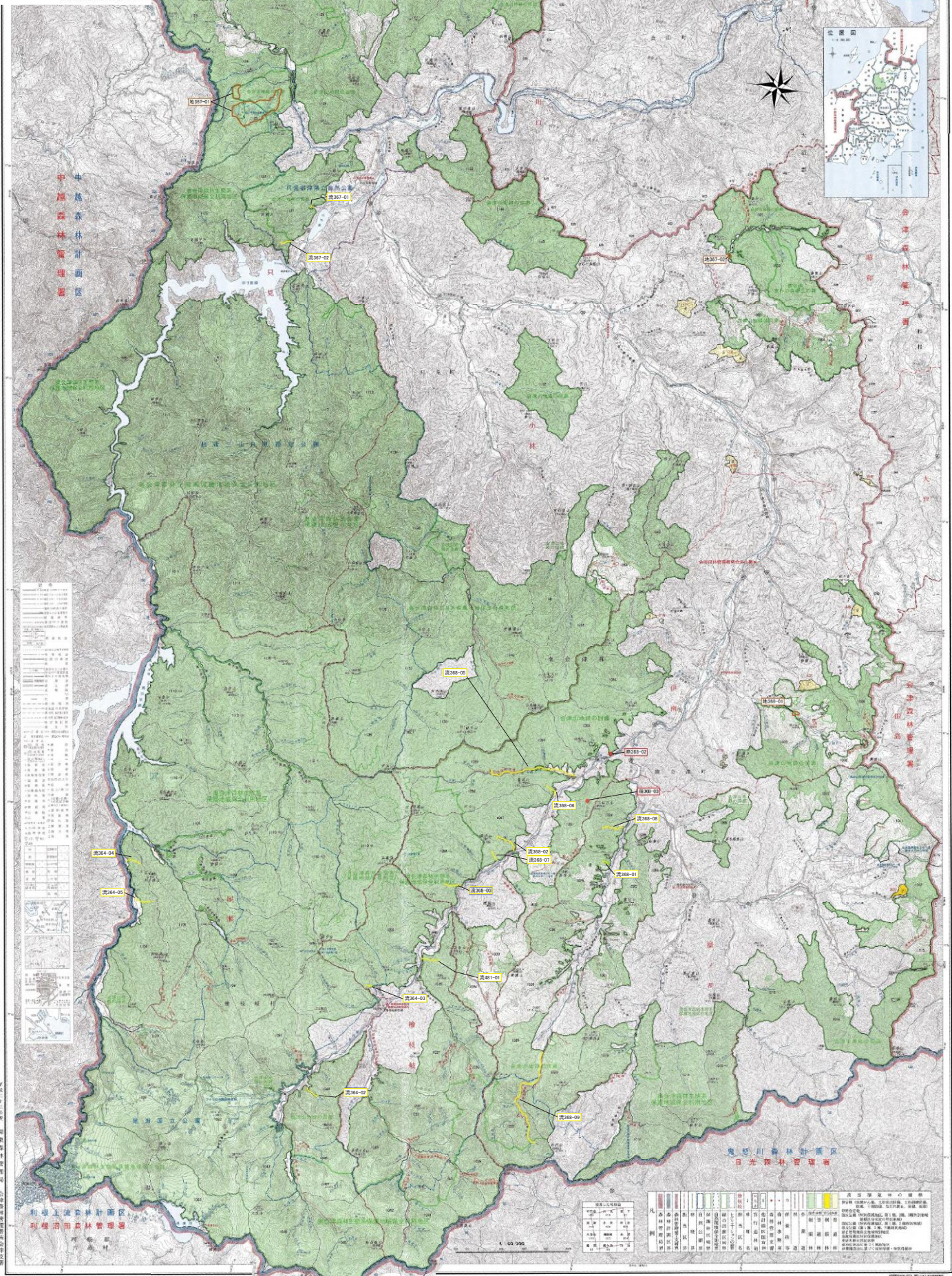


平成29年度 山地災害危険地区
調査位置図
阿武隈川森林計画区(5片の1)
(福島森林管理署)

凡例	
●	山腹崩壊危険地区
○	地すべり危険地区
○	崩壊土砂流出危険地区

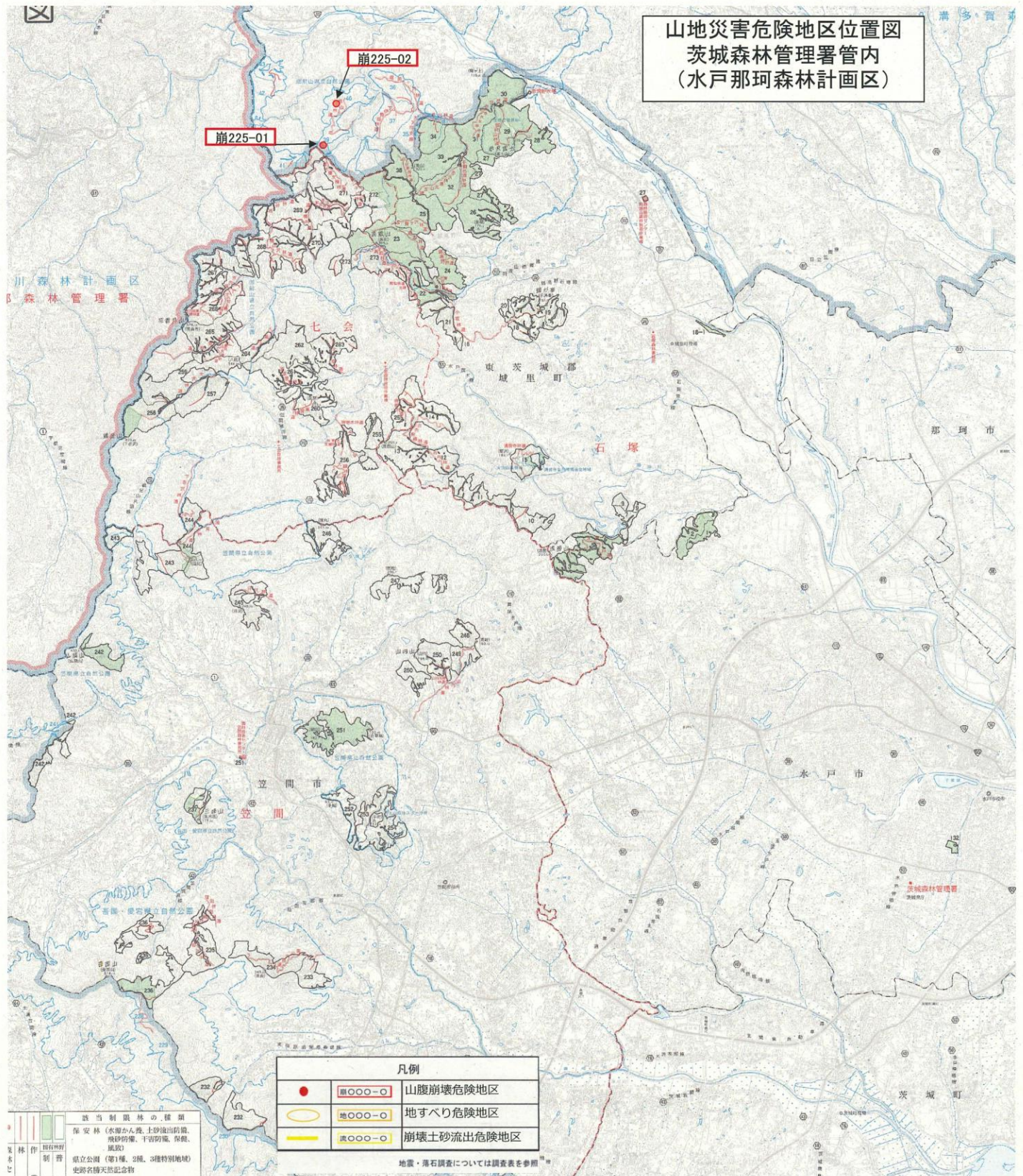
地図・衛星画像については調査表を参照

会津森林計画区 森林位置図 5片の5



平成29年度 山地災害危険地区
調査位置図
会津森林計画区(5片の5)
(会津森林管理署 南会津支署)

山地災害危険地区位置図
茨城森林管理署管内
(水戸那珂森林計画区)



崩225-01

崩225-02

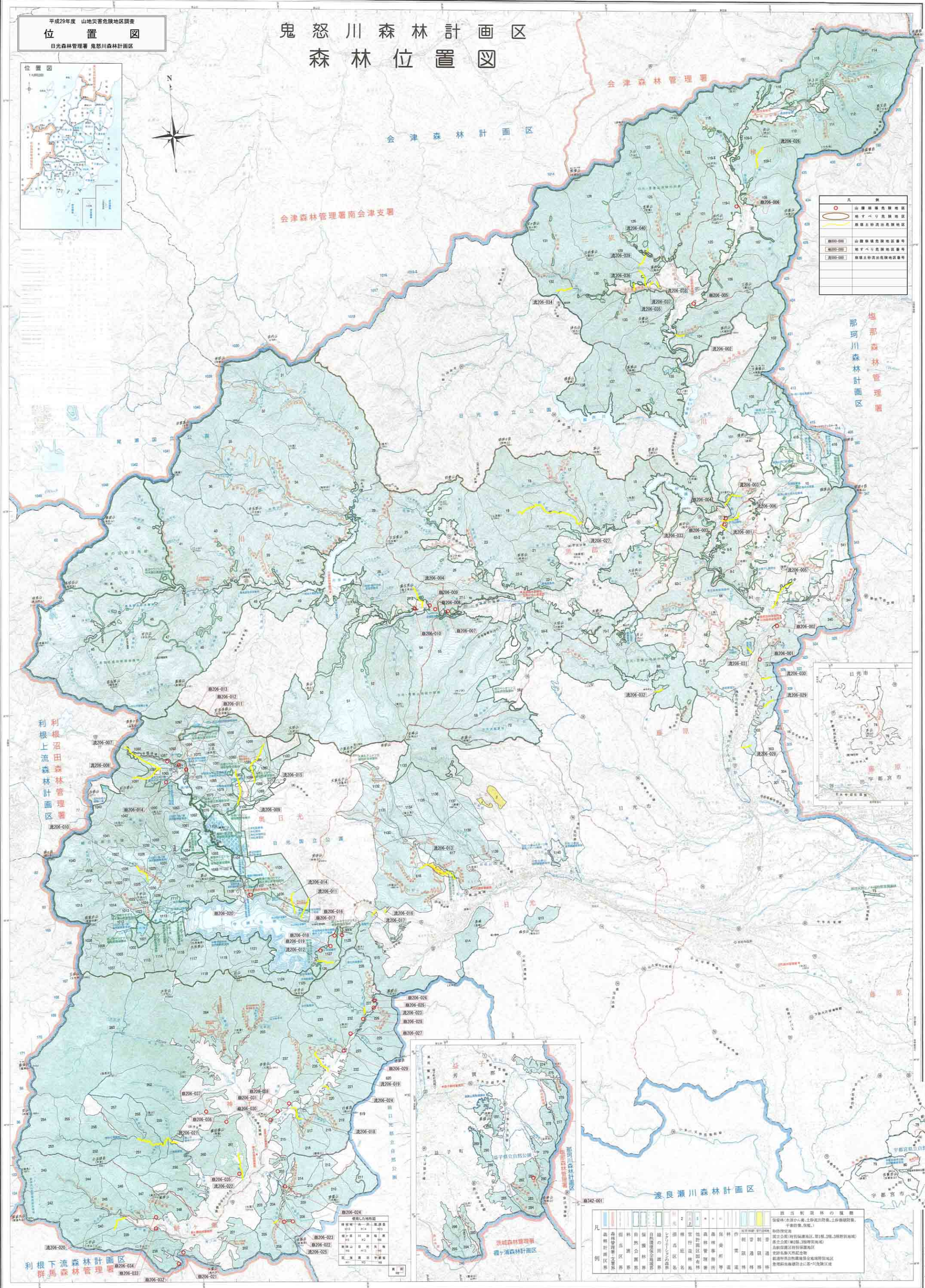
凡例	
●	山腹崩壊危険地区
○	地すべり危険地区
○	崩壊土砂流出危険地区

該当制限林の種類
保安林(水層かん養、土砂流出防止、飛砂防備、干害防備、保樹、集約)
国立公園(第1種、2種、3種特別地域)
史跡名勝天然記念物

地震・落石調査については調査表を参照

平成29年度 山地災害危険地区調査
位置図

鬼怒川森林計画区
森林位置図



○	山地災害危険地区
○	樹干ハリ危険地区
○	崩壊土砂流出危険地区
樹200-000	山腹崩壊危険地区番号
樹200-000	樹干ハリ危険地区番号
樹200-000	崩壊土砂流出危険地区番号



凡	森林計画区	森林管理区	森林種別	森林利用	森林種別	森林利用	森林種別	森林利用	森林種別	森林利用
例	森林計画区	森林管理区	森林種別	森林利用	森林種別	森林利用	森林種別	森林利用	森林種別	森林利用

渡良瀬川森林計画区

平成29年度 山地災害危険地区調査
位置図
日光森林管理署 渡良瀬川森林計画区

鬼怒川森林計画区

日光市

鬼怒川森林計画区

日光市

餅ヶ瀬

流205-003

流205-002

流205-004

柏尾

みどり市

群馬

利根下流

森林計画区

管理署

流204-001

流204-002

桐生

餅ヶ瀬

佐野市

栃木市

岩舟町

下都賀郡

栃木市

凡例

○	山地災害危険地区
○	地すべり危険地区
○	崩壊土砂流出危険地区
■	山腹崩壊危険地区番号
■	地すべり危険地区番号
■	崩壊土砂流出危険地区番号



凡例

○	山腹崩壊危険地区
○	地すべり危険地区
○	崩壊土砂流出危険地区
■	山腹崩壊危険地区番号
■	地すべり危険地区番号
■	崩壊土砂流出危険地区番号

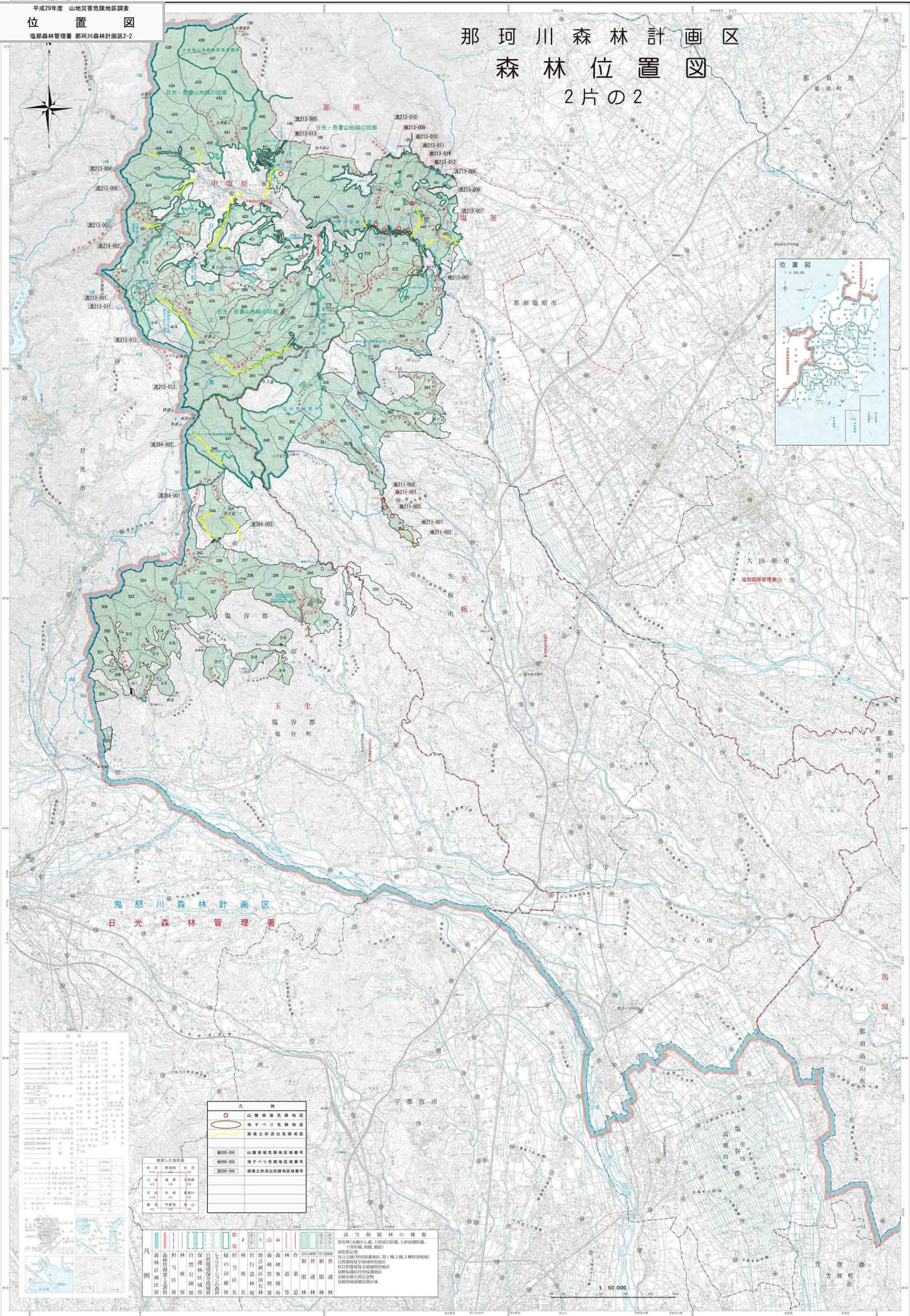
該当制限林の種類

■	水源かん養保安林
■	土砂流出防備保安林
■	保健保安林
■	県立自然公園第2種特別地域
■	県立自然公園第3種特別地域
■	砂防指定地
■	県立自然環境保全地域特別地区

1:50,000

平成29年度 山地災害危険地区調査
位置図
塩部森林管理署 那珂川森林計画区2-2

那珂川森林計画区 森林位置図 2片の2



鬼怒川森林計画区
日光森林管理署

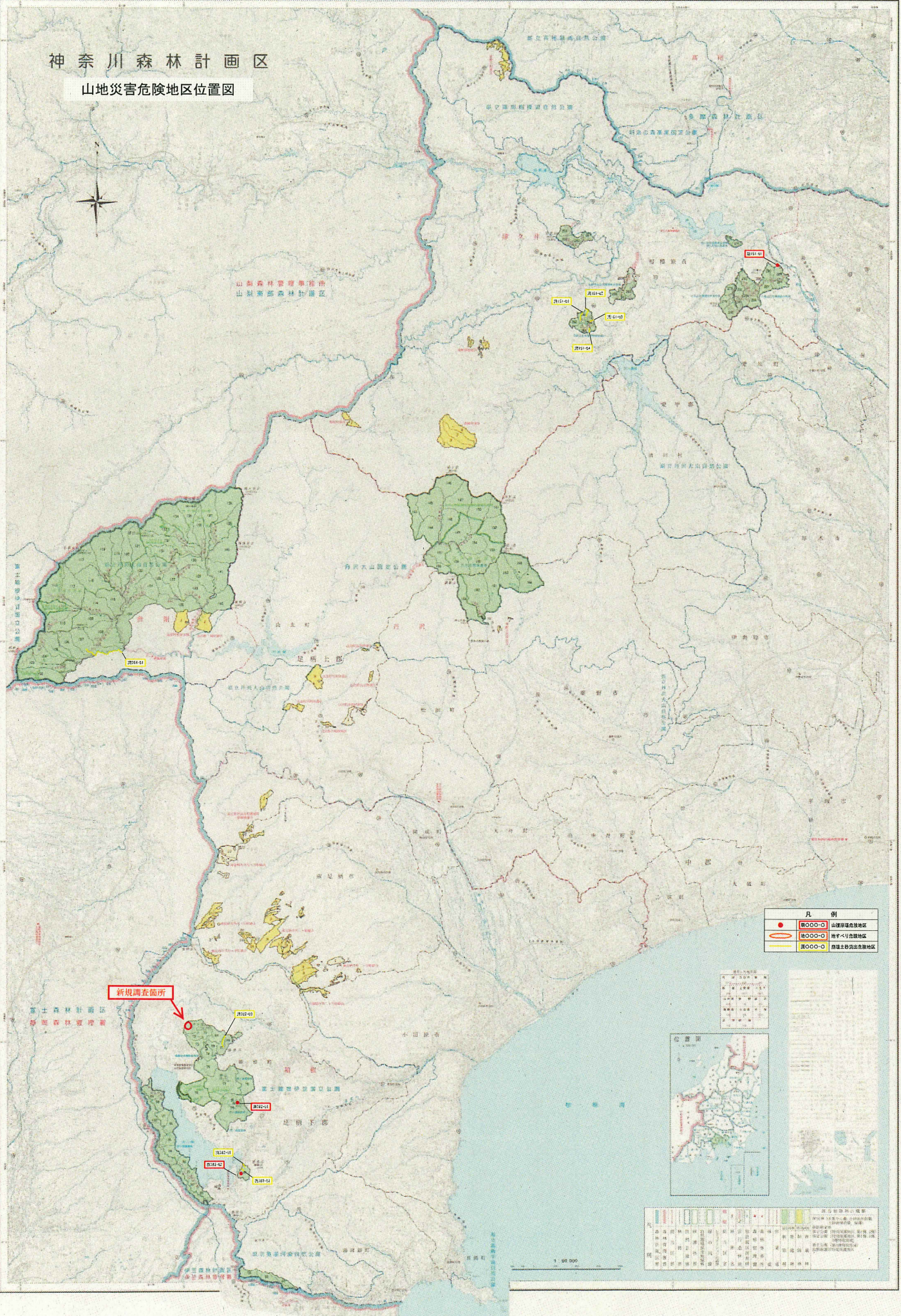
図例	
○	山腹崩壊危険地区
○	地すべり危険地区
○	崩壊土砂流出危険地区
000-000	山腹崩壊危険地区番号
000-000	地すべり危険地区番号
000-000	崩壊土砂流出危険地区番号

凡例	
○	山腹崩壊危険地区
○	地すべり危険地区
○	崩壊土砂流出危険地区
000-000	山腹崩壊危険地区番号
000-000	地すべり危険地区番号
000-000	崩壊土砂流出危険地区番号

変更した地名	
○	変更前
○	変更後

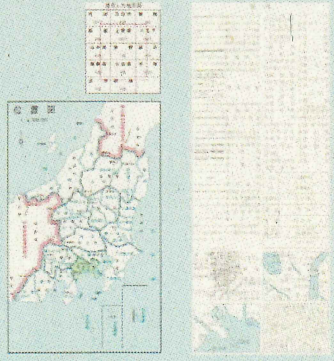
該当期産林の種類	
○	保安林(公益的人工林、1次林田防備、1次崩壊防備、1次防風林、防風、防砂)
○	砂防林
○	国土23第1号(特別保護地区、第1種、第2種、第3種特別保護林)
○	国土23第2号(特別保護地区、特別保護林)
○	国土23第3号(特別保護地区、特別保護林)
○	国土23第4号(特別保護地区、特別保護林)
○	国土23第5号(特別保護地区、特別保護林)
○	国土23第6号(特別保護地区、特別保護林)
○	国土23第7号(特別保護地区、特別保護林)
○	国土23第8号(特別保護地区、特別保護林)
○	国土23第9号(特別保護地区、特別保護林)
○	国土23第10号(特別保護地区、特別保護林)
○	国土23第11号(特別保護地区、特別保護林)
○	国土23第12号(特別保護地区、特別保護林)
○	国土23第13号(特別保護地区、特別保護林)
○	国土23第14号(特別保護地区、特別保護林)
○	国土23第15号(特別保護地区、特別保護林)
○	国土23第16号(特別保護地区、特別保護林)
○	国土23第17号(特別保護地区、特別保護林)
○	国土23第18号(特別保護地区、特別保護林)
○	国土23第19号(特別保護地区、特別保護林)
○	国土23第20号(特別保護地区、特別保護林)
○	国土23第21号(特別保護地区、特別保護林)
○	国土23第22号(特別保護地区、特別保護林)
○	国土23第23号(特別保護地区、特別保護林)
○	国土23第24号(特別保護地区、特別保護林)
○	国土23第25号(特別保護地区、特別保護林)
○	国土23第26号(特別保護地区、特別保護林)
○	国土23第27号(特別保護地区、特別保護林)
○	国土23第28号(特別保護地区、特別保護林)
○	国土23第29号(特別保護地区、特別保護林)
○	国土23第30号(特別保護地区、特別保護林)
○	国土23第31号(特別保護地区、特別保護林)
○	国土23第32号(特別保護地区、特別保護林)
○	国土23第33号(特別保護地区、特別保護林)
○	国土23第34号(特別保護地区、特別保護林)
○	国土23第35号(特別保護地区、特別保護林)
○	国土23第36号(特別保護地区、特別保護林)
○	国土23第37号(特別保護地区、特別保護林)
○	国土23第38号(特別保護地区、特別保護林)
○	国土23第39号(特別保護地区、特別保護林)
○	国土23第40号(特別保護地区、特別保護林)
○	国土23第41号(特別保護地区、特別保護林)
○	国土23第42号(特別保護地区、特別保護林)
○	国土23第43号(特別保護地区、特別保護林)
○	国土23第44号(特別保護地区、特別保護林)
○	国土23第45号(特別保護地区、特別保護林)
○	国土23第46号(特別保護地区、特別保護林)
○	国土23第47号(特別保護地区、特別保護林)
○	国土23第48号(特別保護地区、特別保護林)
○	国土23第49号(特別保護地区、特別保護林)
○	国土23第50号(特別保護地区、特別保護林)

神奈川県森林計画区 山地災害危険地区位置図



凡 例	
	人口10万人以上の地区
	山地災害危険地区
	人口10万人未満の地区
	調査未済山地災害危険地区

新規調査箇所



区画	色	名称
1	緑	第一種森林計画区
2	黄緑	第二種森林計画区
3	黄	第三種森林計画区
4	黄緑	第四種森林計画区
5	黄	第五種森林計画区
6	黄	第六種森林計画区
7	黄	第七種森林計画区
8	黄	第八種森林計画区
9	黄	第九種森林計画区
10	黄	第十種森林計画区
11	黄	第十一種森林計画区
12	黄	第十二種森林計画区
13	黄	第十三種森林計画区
14	黄	第十四種森林計画区
15	黄	第十五種森林計画区
16	黄	第十六種森林計画区
17	黄	第十七種森林計画区
18	黄	第十八種森林計画区
19	黄	第十九種森林計画区
20	黄	第二十種森林計画区