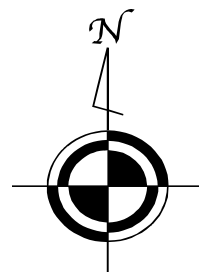


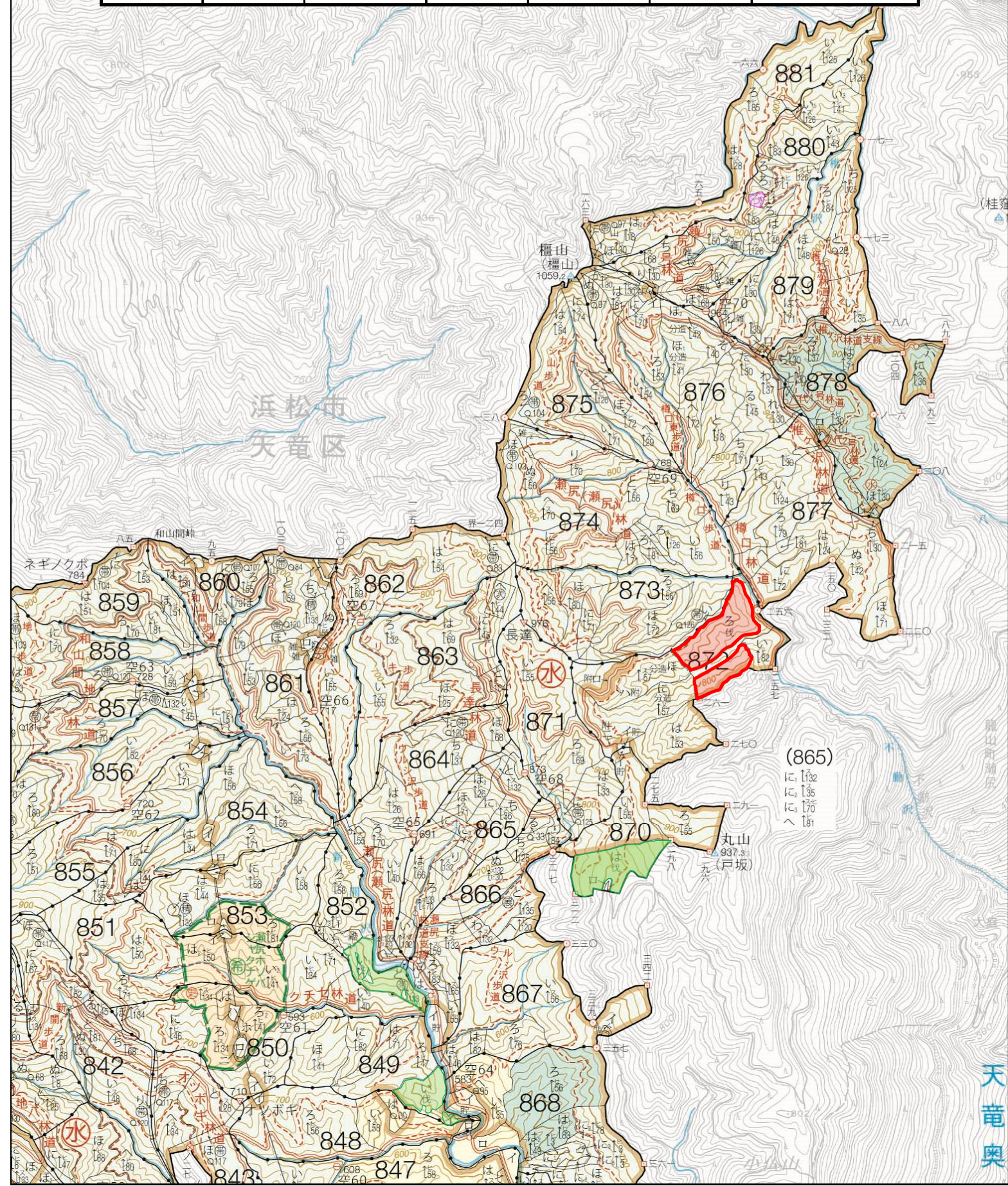
瀬尻地区造林(地拵外)請負事業(R7補正翌債・強靱化)

所 在: 静岡県浜松市天竜区龍山町瀬尻 瀬尻国有林872ろ林小班外



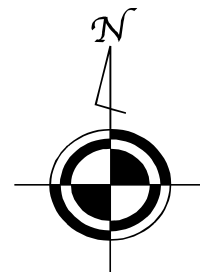
縮尺: 1/20,000

凡 例	下刈	地拵・植付・忌避剤	獣害防護柵	下刈・植付・忌避剤	林 道



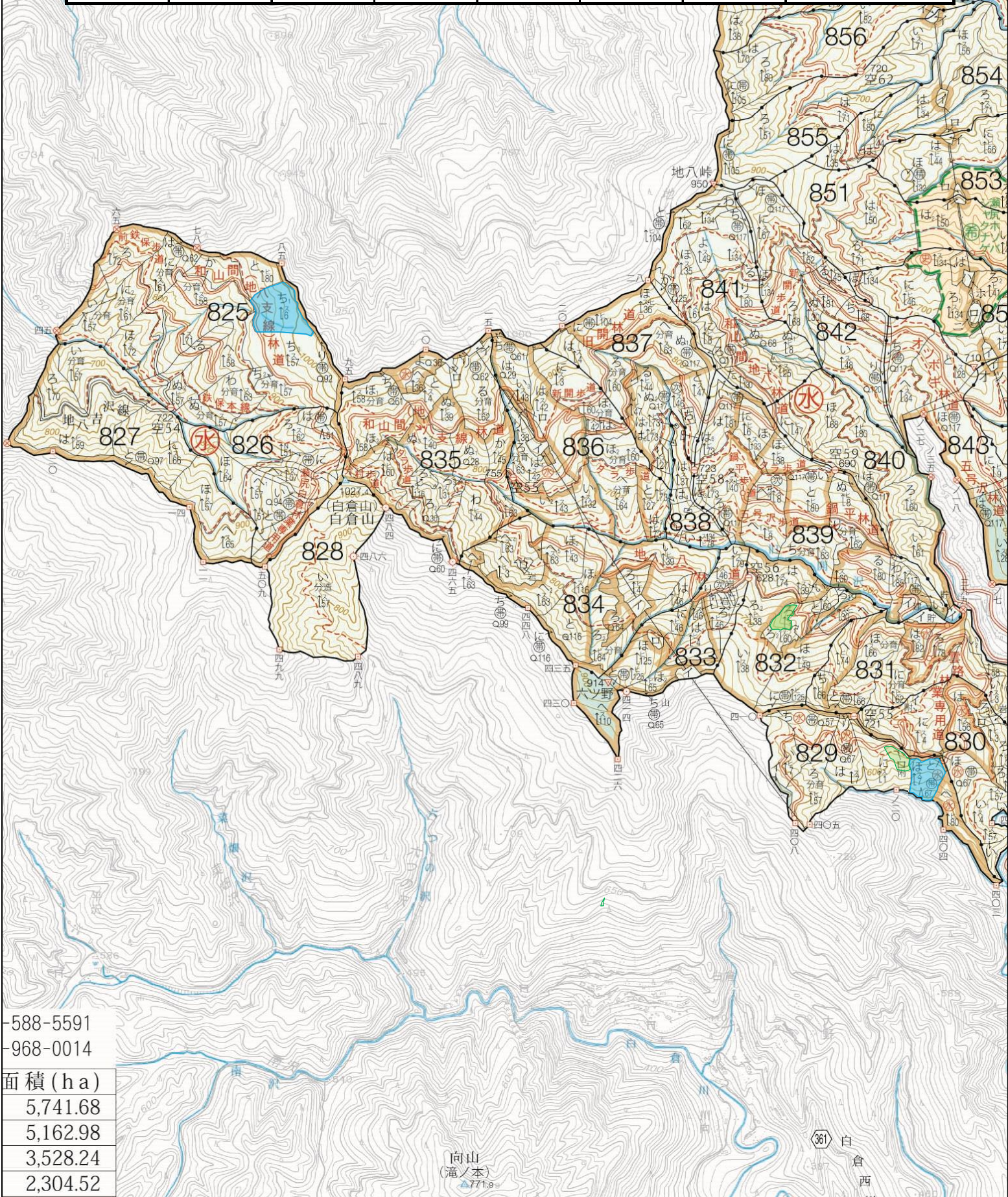
瀬尻地区造林(地拵外)請負事業(R7補正翌債・強靱化)

所 在: 静岡県浜松市天竜区龍山町瀬尻 瀬尻国有林872ろ林小班外



縮尺: 1/20,000

凡 例	下刈	除伐	林 道			



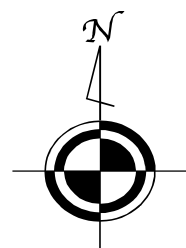
-588-5591
-968-0014
面積 (ha)
5,741.68
5,162.98
3,528.24
2,304.52

向山
(滝ノ本)
771.9

361 白倉
西

瀬尻地区造林(地拵外)請負事業(R7補正翌債・強靱化)

所 在: 静岡県浜松市天竜区龍山町瀬尻 瀬尻国有林872ろ林小班外



縮尺: 1/5,000

凡 例

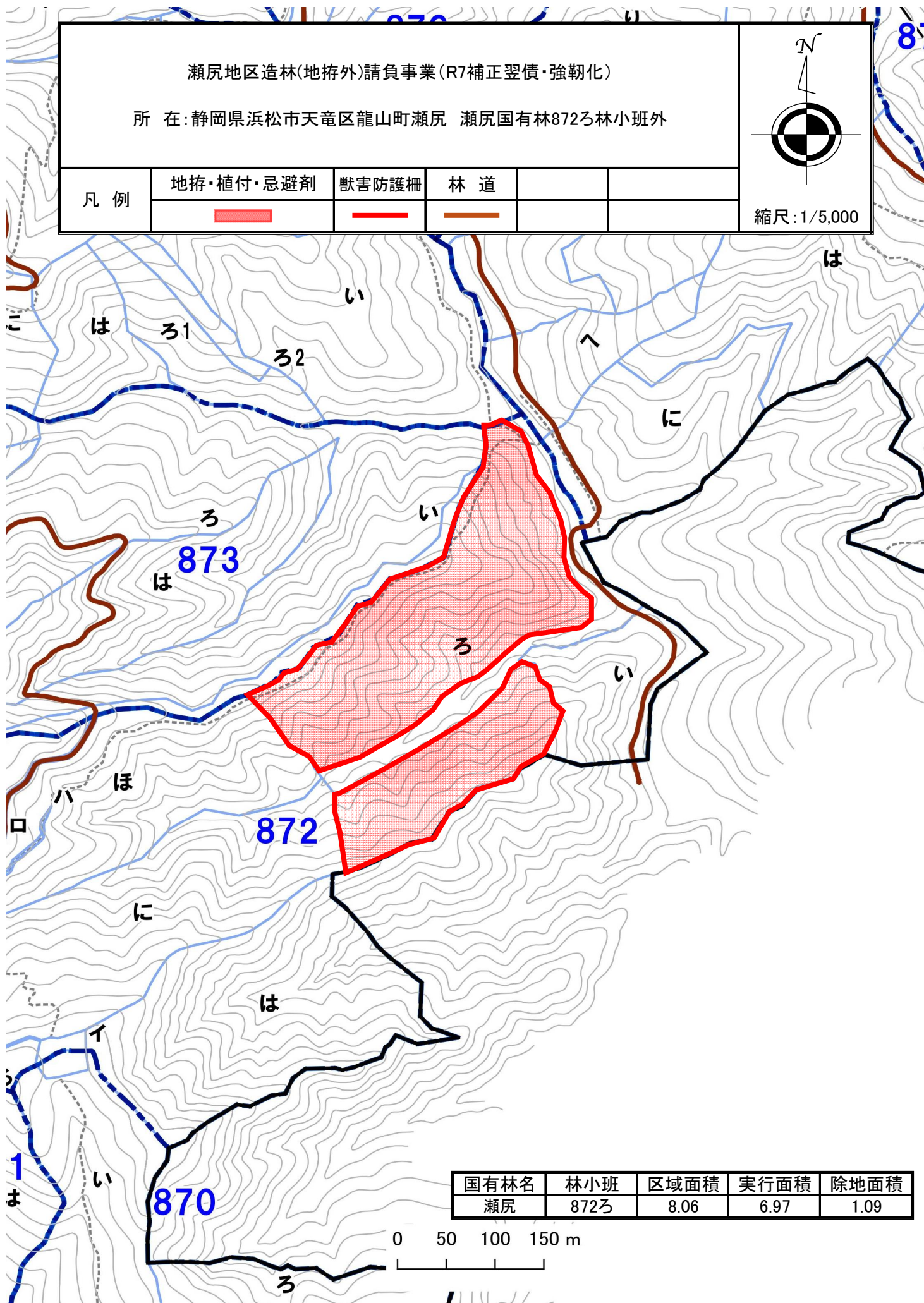
地拵・植付・忌避剤



獣害防護柵



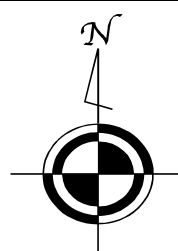
林 道



国有林名	林小班	区域面積	実行面積	除地面積
瀬尻	872ろ	8.06	6.97	1.09

瀬尻地区造林(地拵外)請負事業(R7補正翌債・強靱化)

所 在: 静岡県浜松市天竜区龍山町瀬尻 瀬尻国有林872ろ林小班外



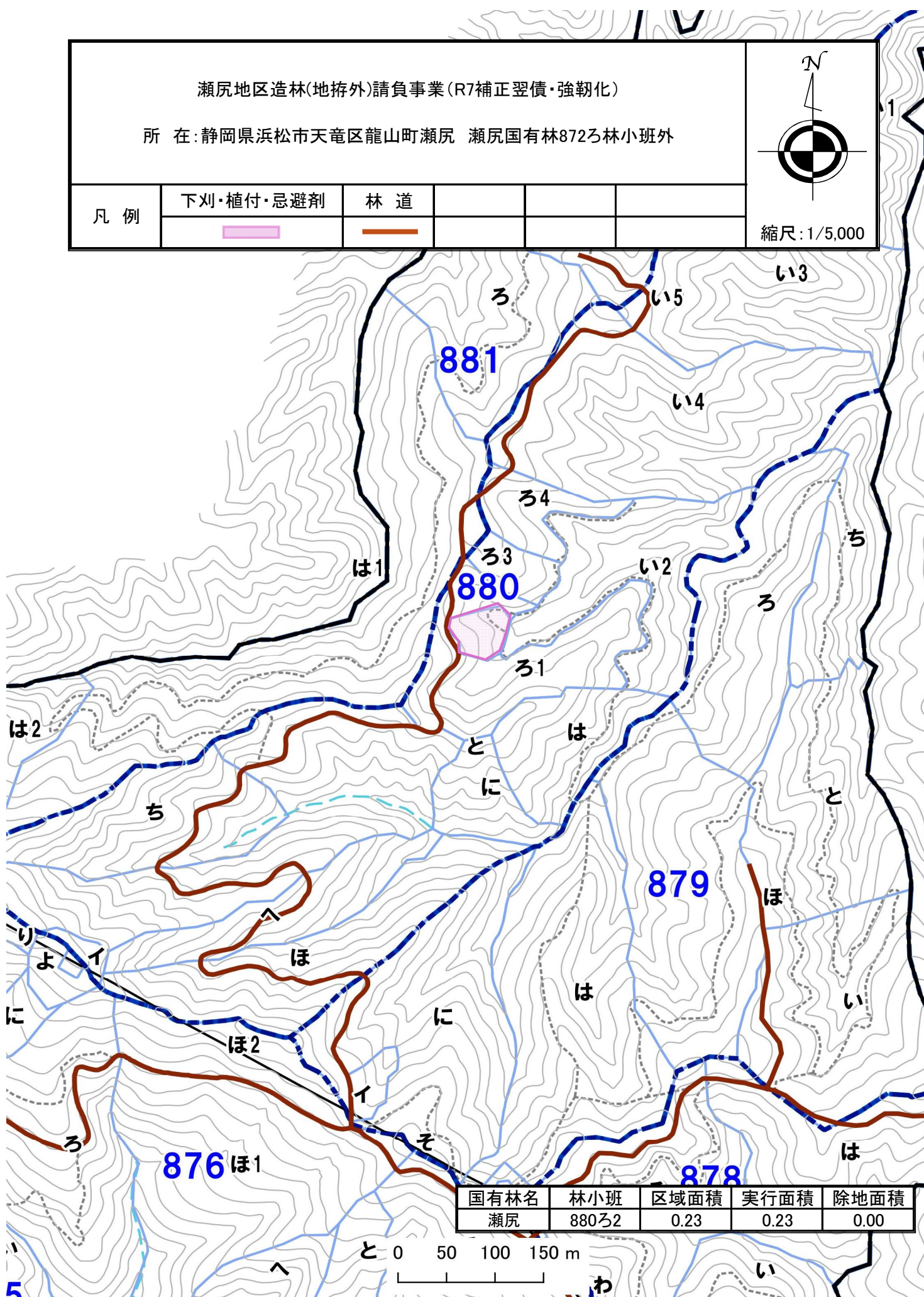
縮尺: 1/5,000

凡 例

下刈・植付・忌避剤

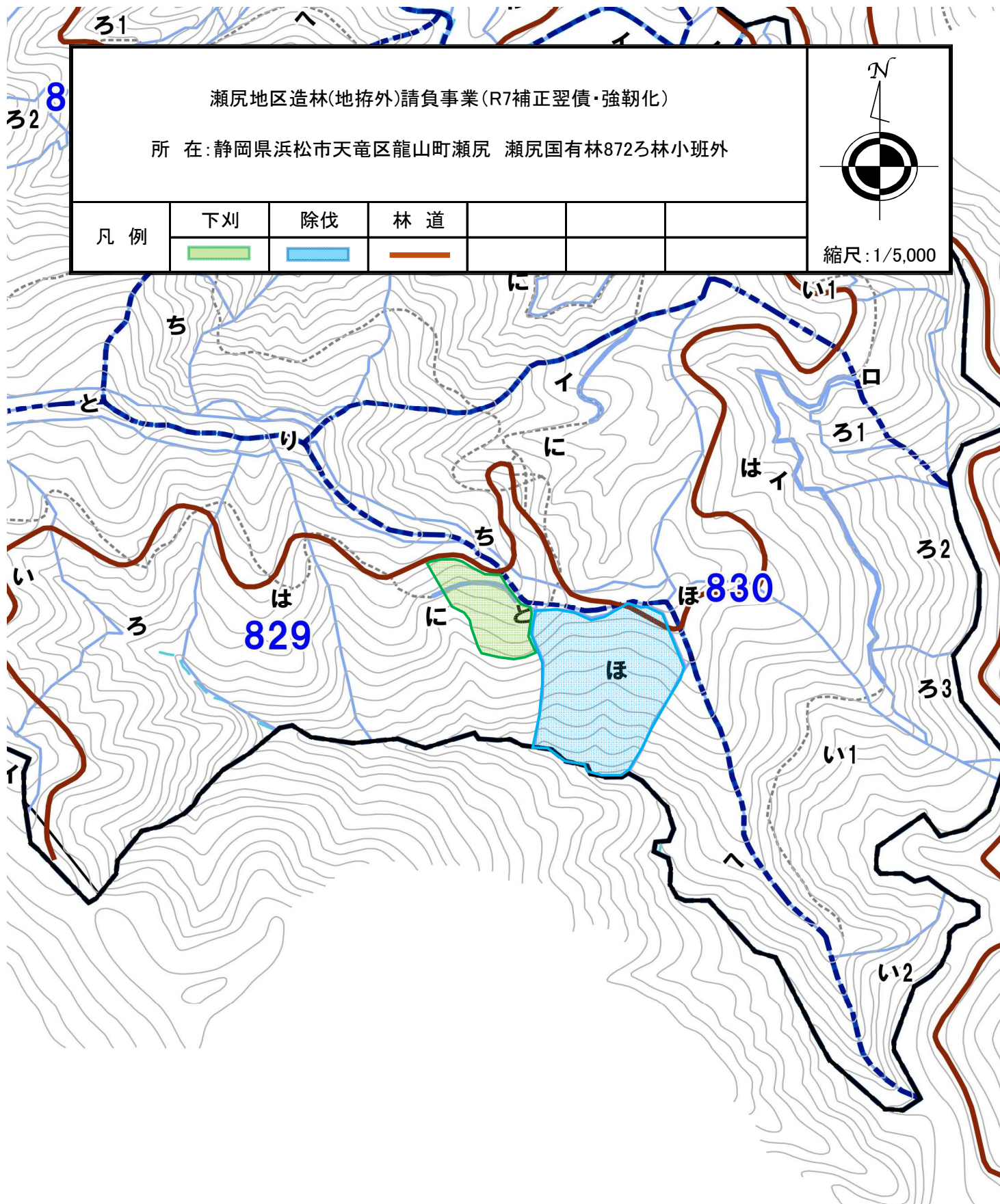


林 道



国有林名	林小班	区域面積	実行面積	除地面積
瀬尻	880ろ2	0.23	0.23	0.00

と 0 50 100 150 m



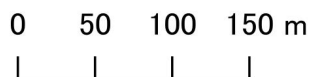
瀬尻地区造林(地拵外)請負事業(R7補正翌債・強靱化)

所 在: 静岡県浜松市天竜区龍山町瀬尻 瀬尻国有林872ろ林小班外

凡 例	下刈	除伐	林 道			
	<div style="width: 20px; height: 10px; background-color: #90EE90; border: 1px solid black;"></div>	<div style="width: 20px; height: 10px; background-color: #ADD8E6; border: 1px solid black;"></div>	<div style="width: 20px; height: 10px; background-color: #FF4500; border: 1px solid black;"></div>			

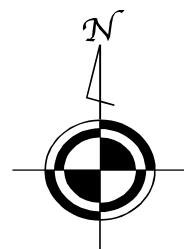
縮尺: 1/5,000

国有林名	林小班	区域面積	実行面積	除地面積
瀬尻	829に	2.78	0.57	2.21
瀬尻	829ほ	1.86	1.86	0.00



瀬尻地区造林(地拵外)請負事業(R7補正翌債・強彰化)

所 在: 静岡県浜松市天竜区龍山町瀬尻 瀬尻国有林872ろ林小班外

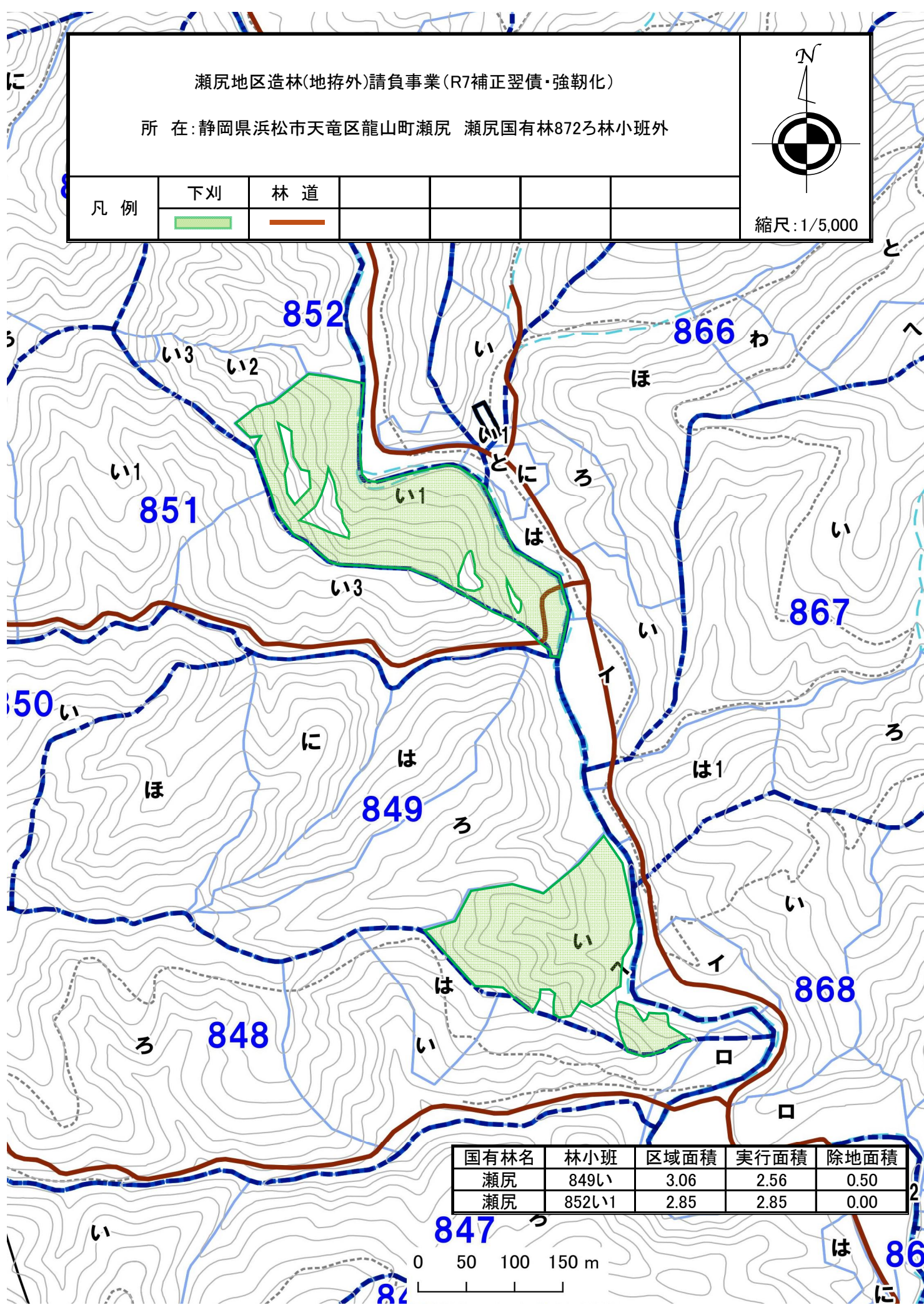


縮尺: 1/5,000

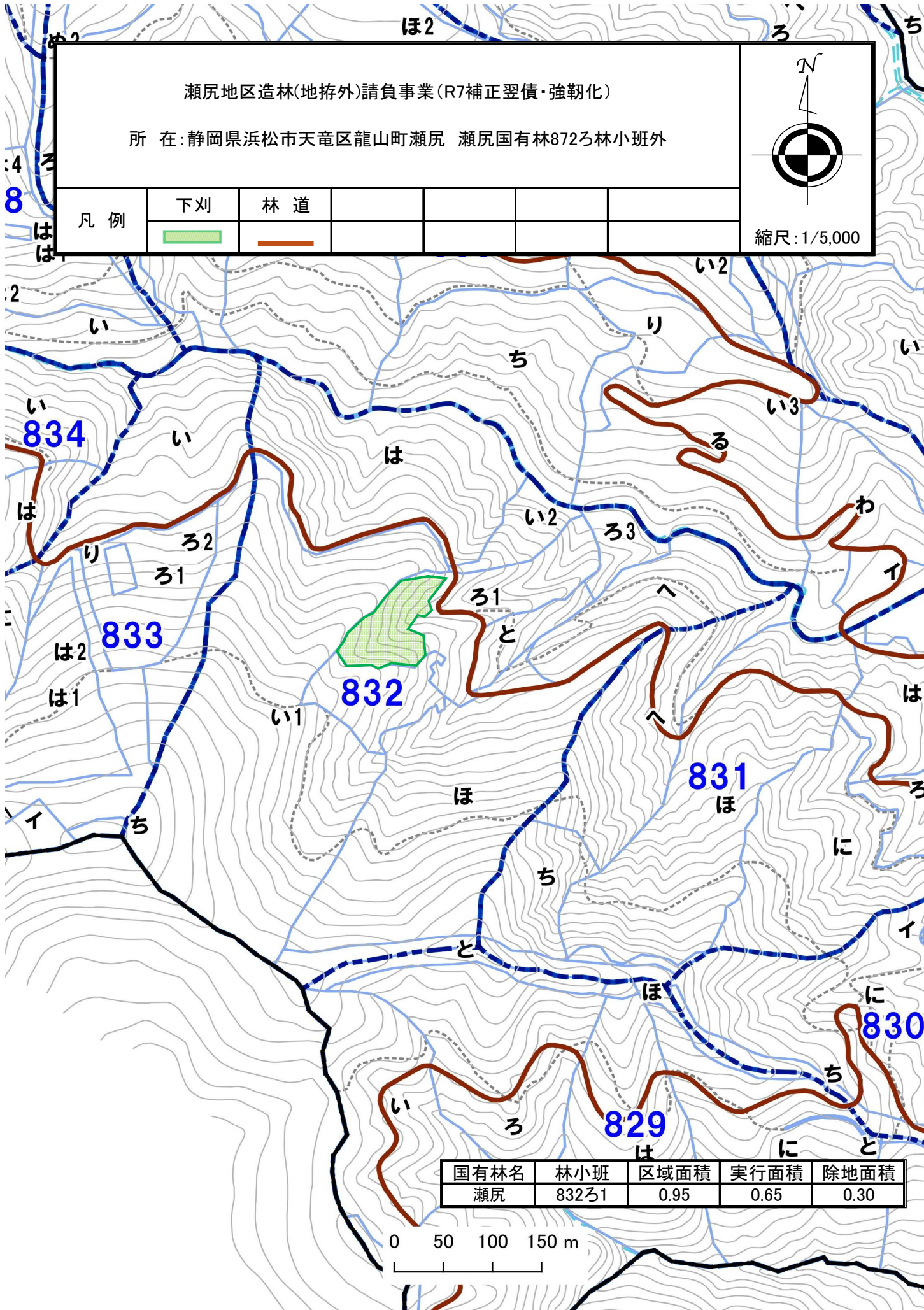
凡 例

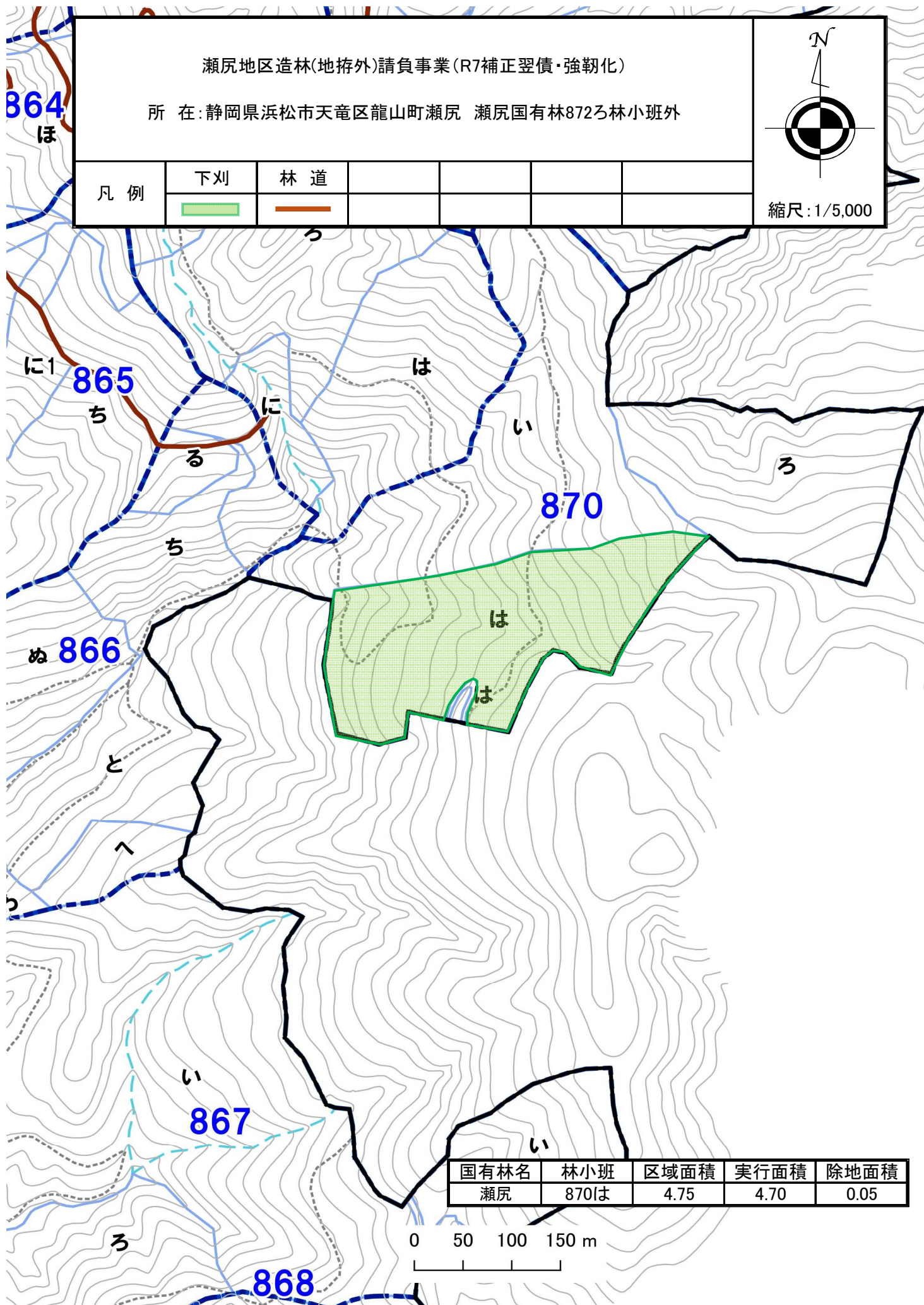
下刈

林 道



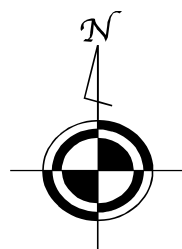
国有林名	林小班	区域面積	実行面積	除地面積
瀬尻	849い	3.06	2.56	0.50
瀬尻	852い1	2.85	2.85	0.00





瀬尻地区造林(地拵外)請負事業(R7補正翌債・強靱化)

所 在: 静岡県浜松市天竜区龍山町瀬尻 瀬尻国有林872ろ林小班外



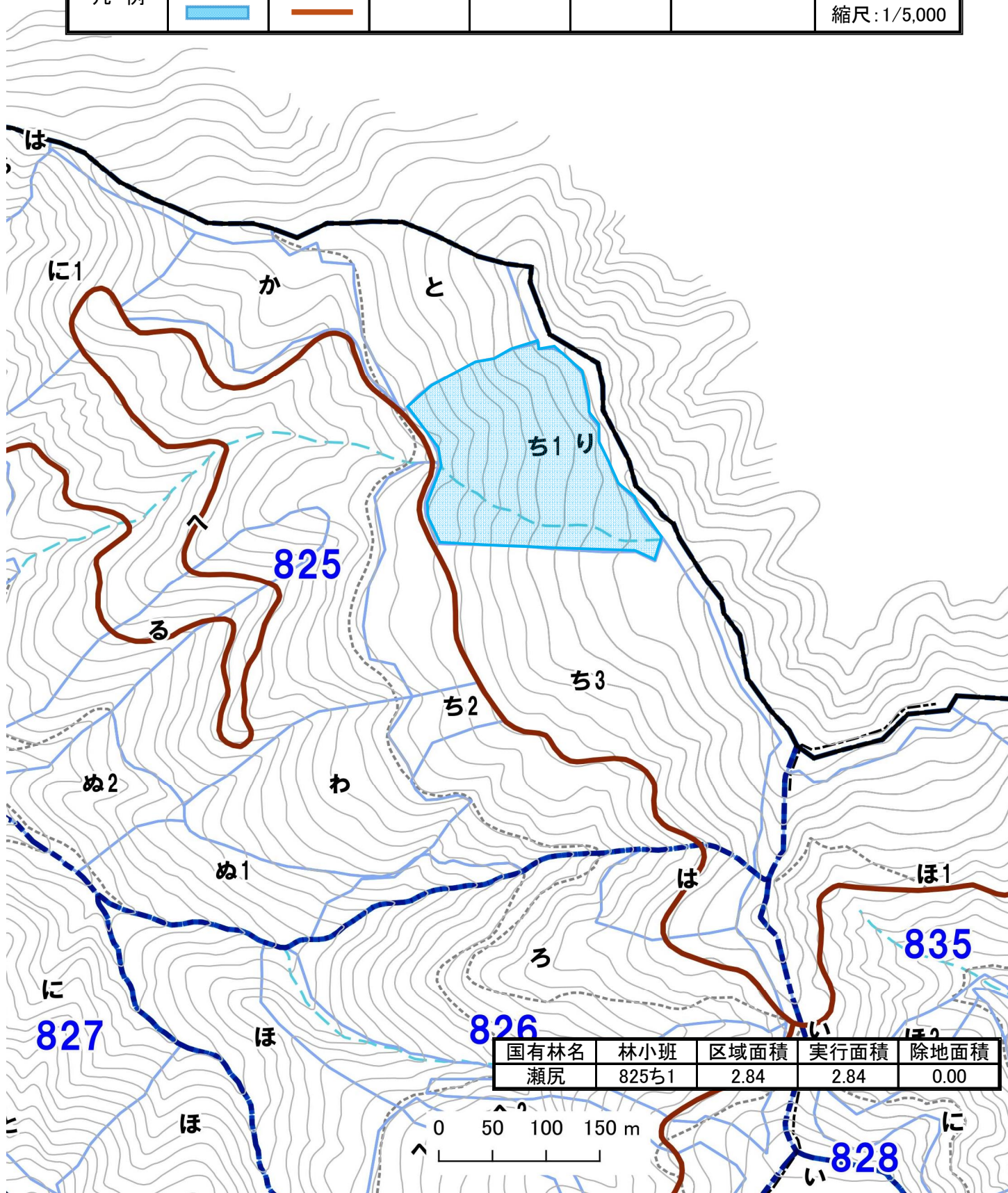
縮尺: 1/5,000

凡 例

除伐



林 道



国有林名	林小班	区域面積	実行面積	除地面積
瀬尻	825ち1	2.84	2.84	0.00

0 50 100 150 m

828