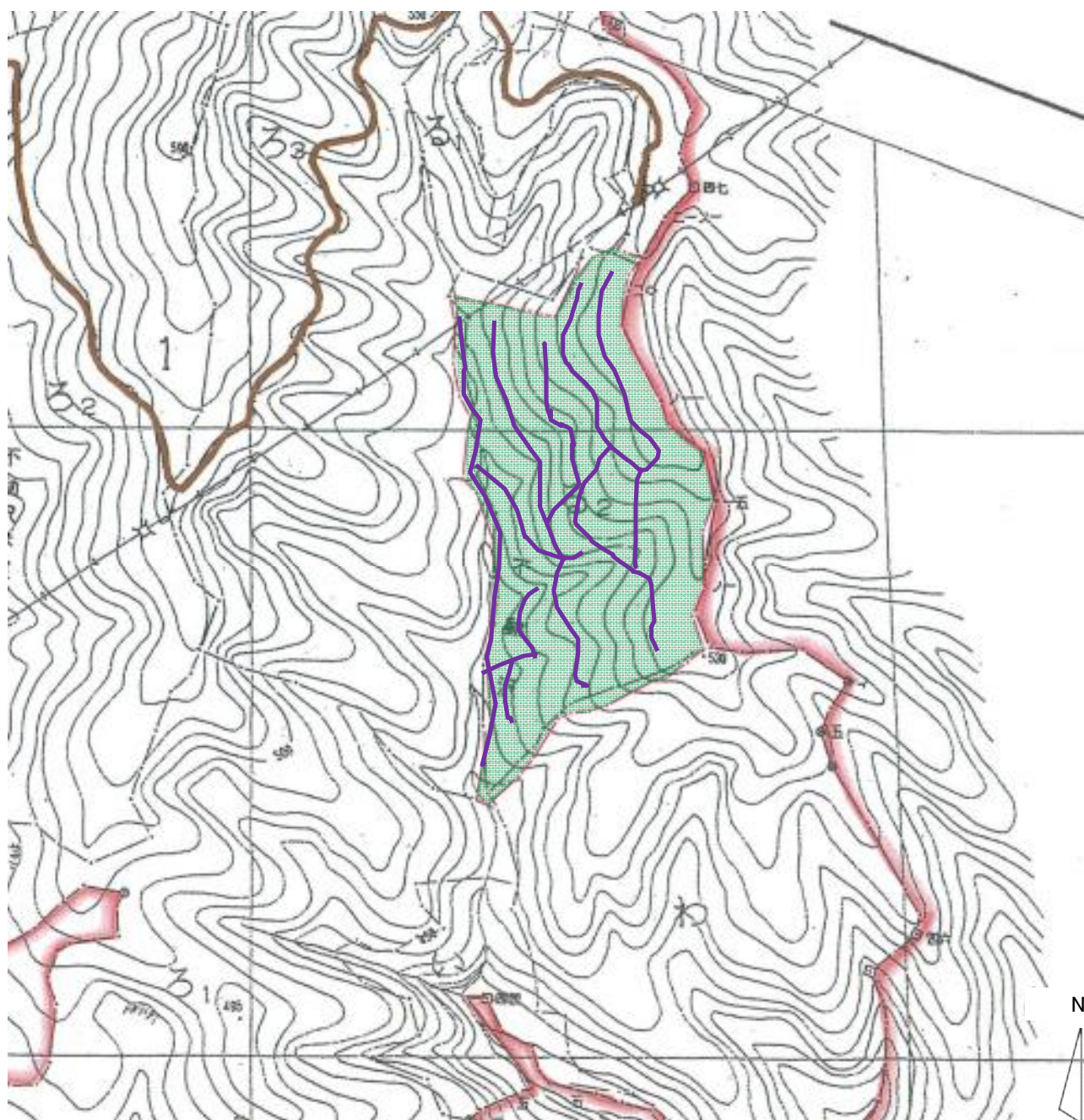


地拵請負箇所位置図

福島県東白川郡棚倉町大字強梨字伊香沢国有林1る2林小班



1/5,000

凡例		林小班	区域面積	除地	契約面積	備考
契約箇所		1る2	5.49	0.47	5.02	
除地						
標準地箇所	X					
林道(自動車道)						
国有林界						
歩道						
沢						

地拵

請負箇所位置図

真名畑

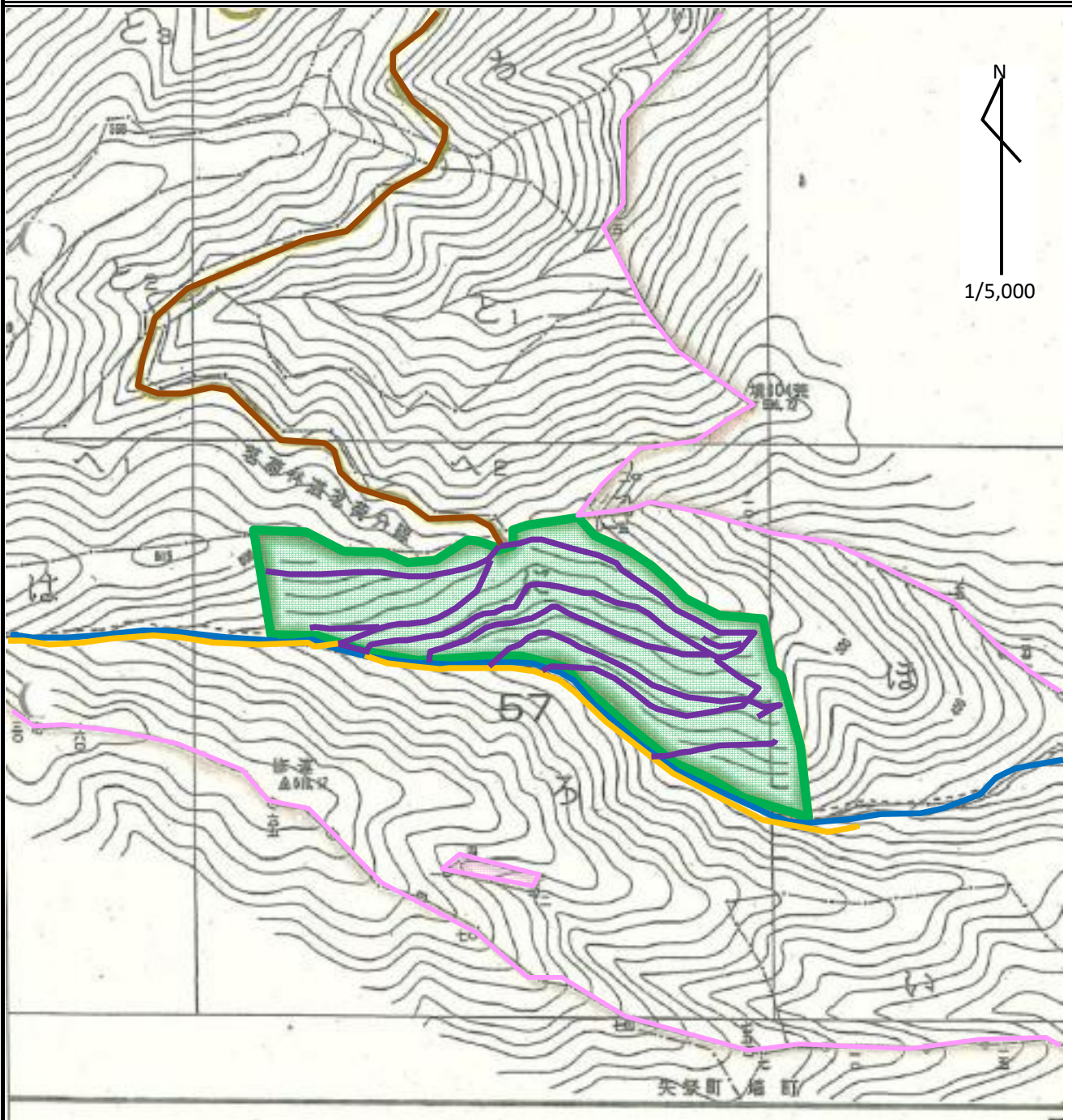
字

入山

国有林

57に

林小班



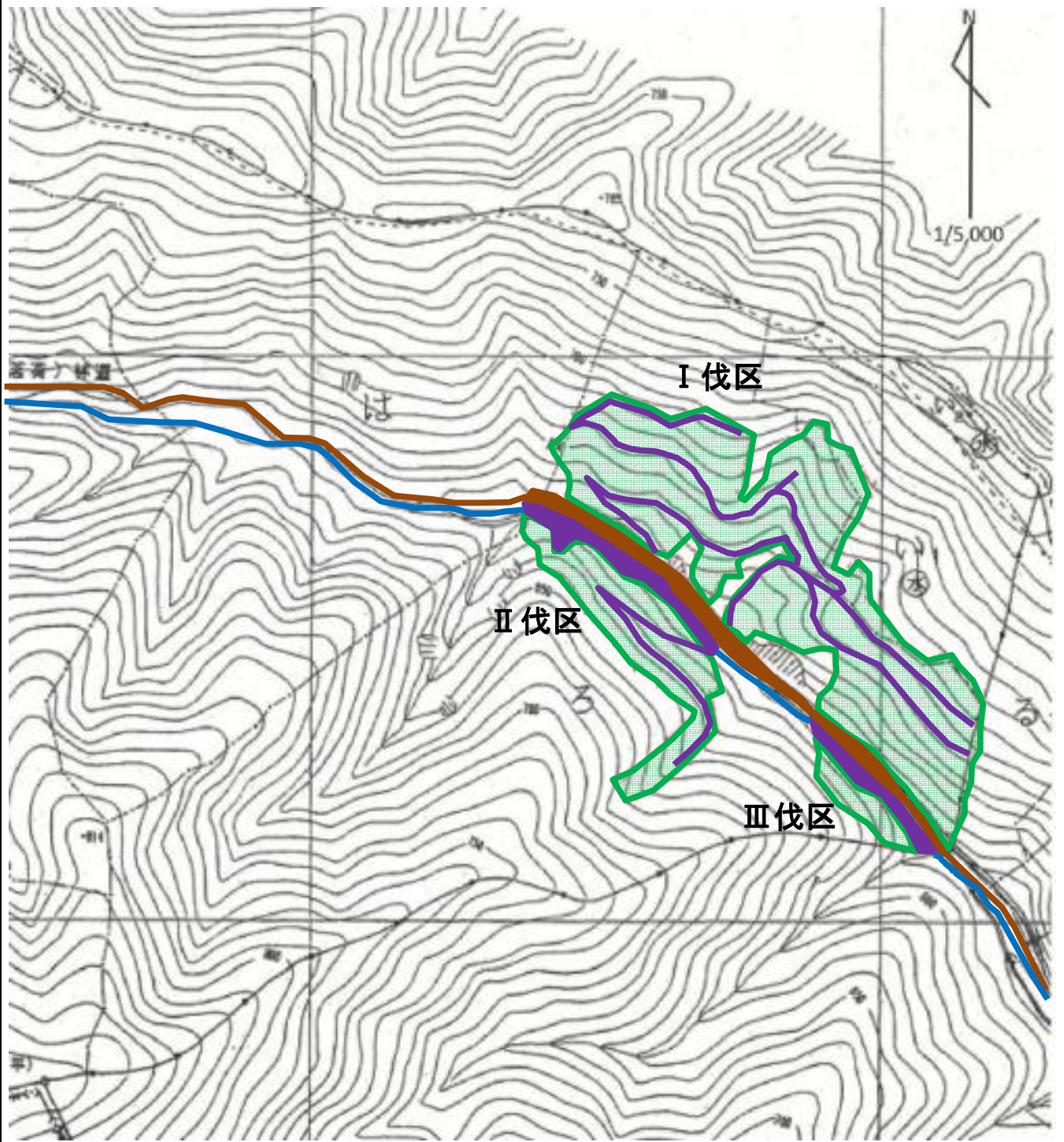
凡例	林小班	樹種	区域面積	除地面積	除地内訳	契約面積	備考
契約箇所	57に		5.35	0.60	0.60(作業道)	4.75	2000m*3m
除地							
国有林界							
沢							
作業道							
林道(自動車道)							

地拵

請負箇所位置図

茗荷 字 入山 国有林

60ろ 林小班



凡例	林小班	樹種	区域面積	除地面積	除地内訳	契約面積	備考
契約箇所	60ろ I		5.03	0.42	0.42(作業道)	4.61	1400m*3m
除地	60ろ II		1.52	0.36	0.11(作業道) 0.25(沢)	1.16	350m*3m
	60ろ III		0.41	0.16	0.16(沢)	0.25	
国有林界							
沢							
作業道							
林道(自動車道)							

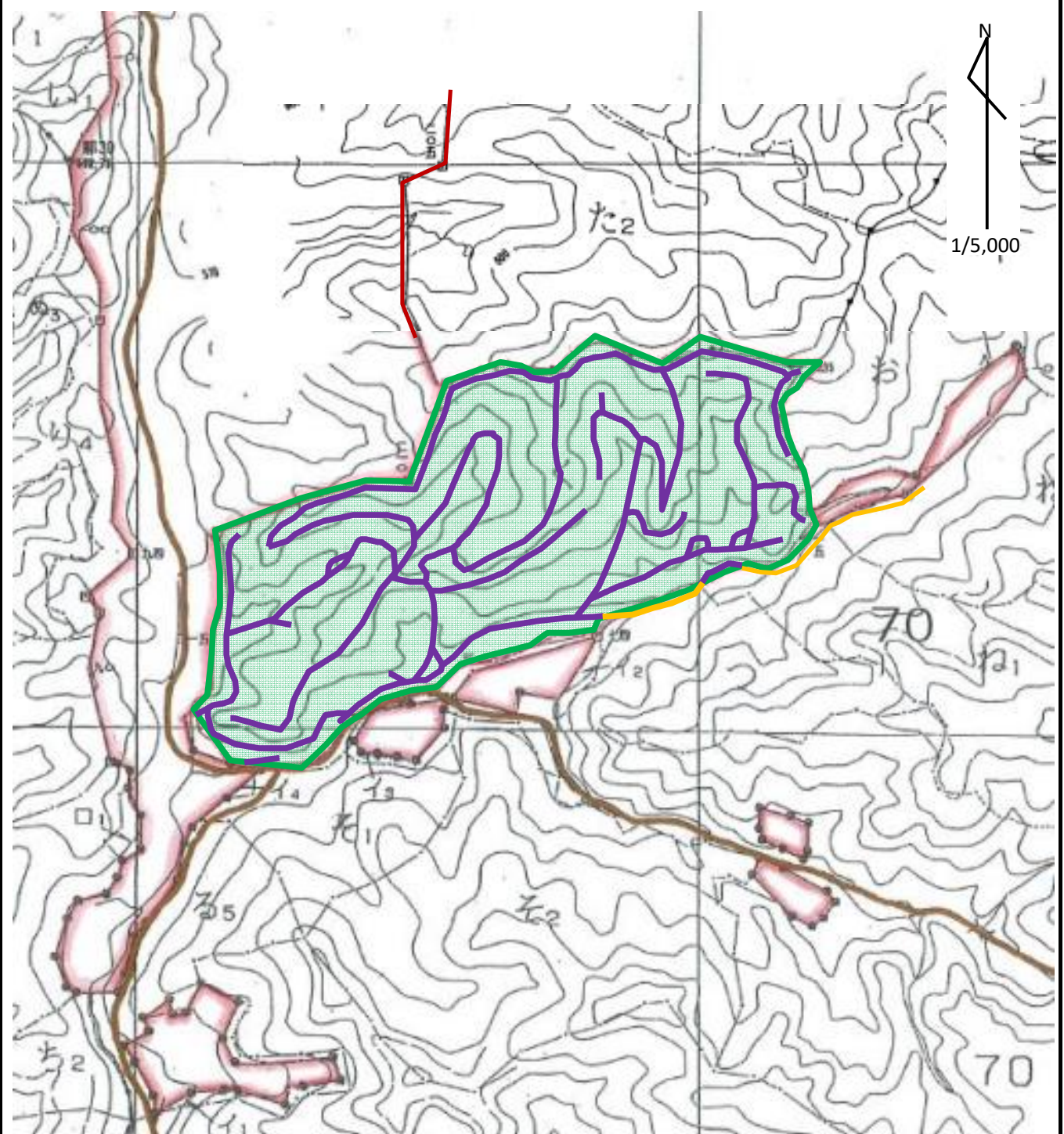
地拵

請負箇所位置図

宝坂 字 日面沢 国有林

70<

林小班

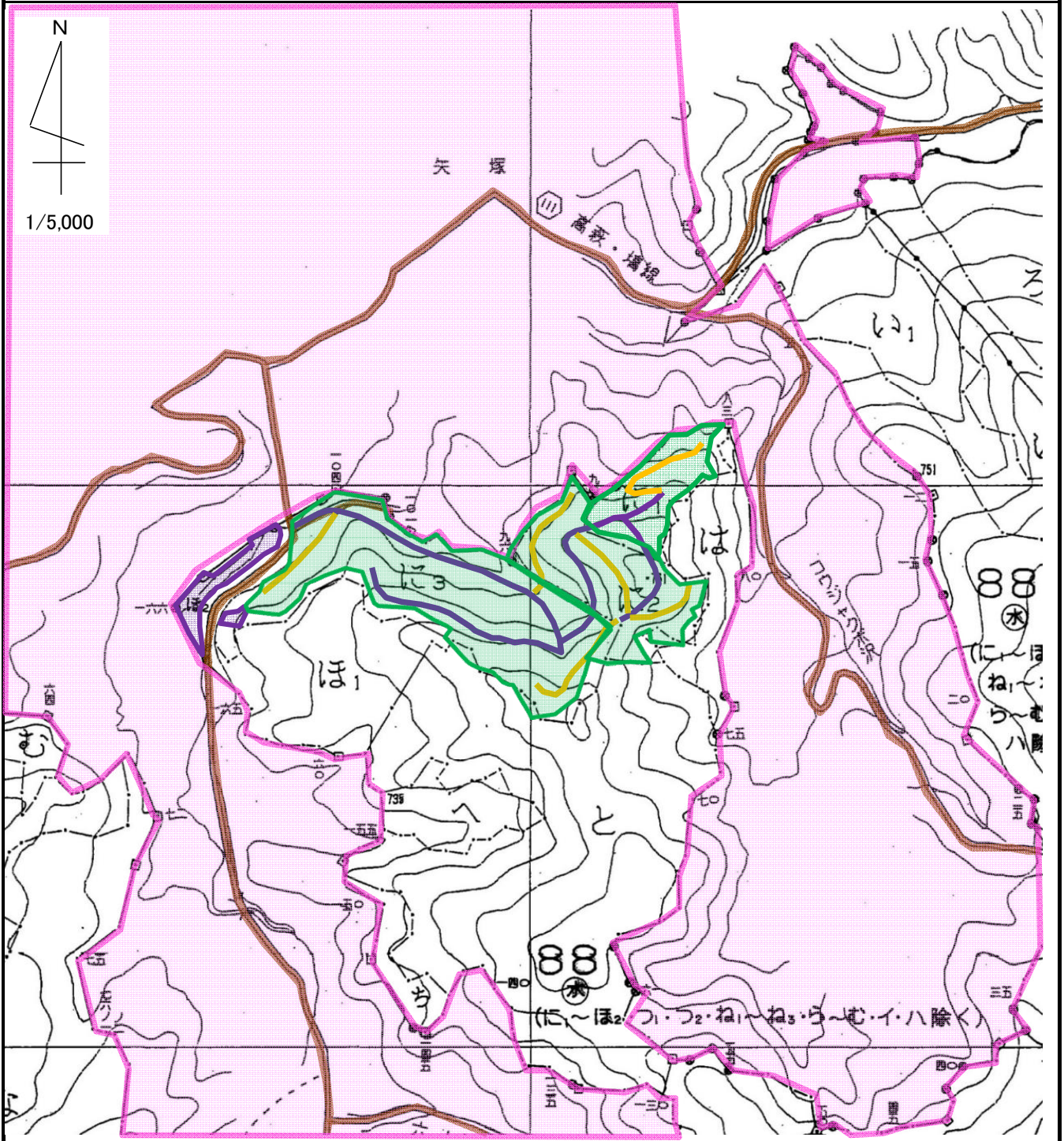


凡例	林小班	樹種	区域面積	除地面積	除地内訳	契約面積	備考
契約箇所	70<		11.71	1.11	1.11(作業道)	10.60	3700m*3m
除地							
国有林界							
沢							
作業道							
林道(自動車道)							

地拵 請負箇所位置図

片貝 字 長久木 国有林

88に1 林小班外2

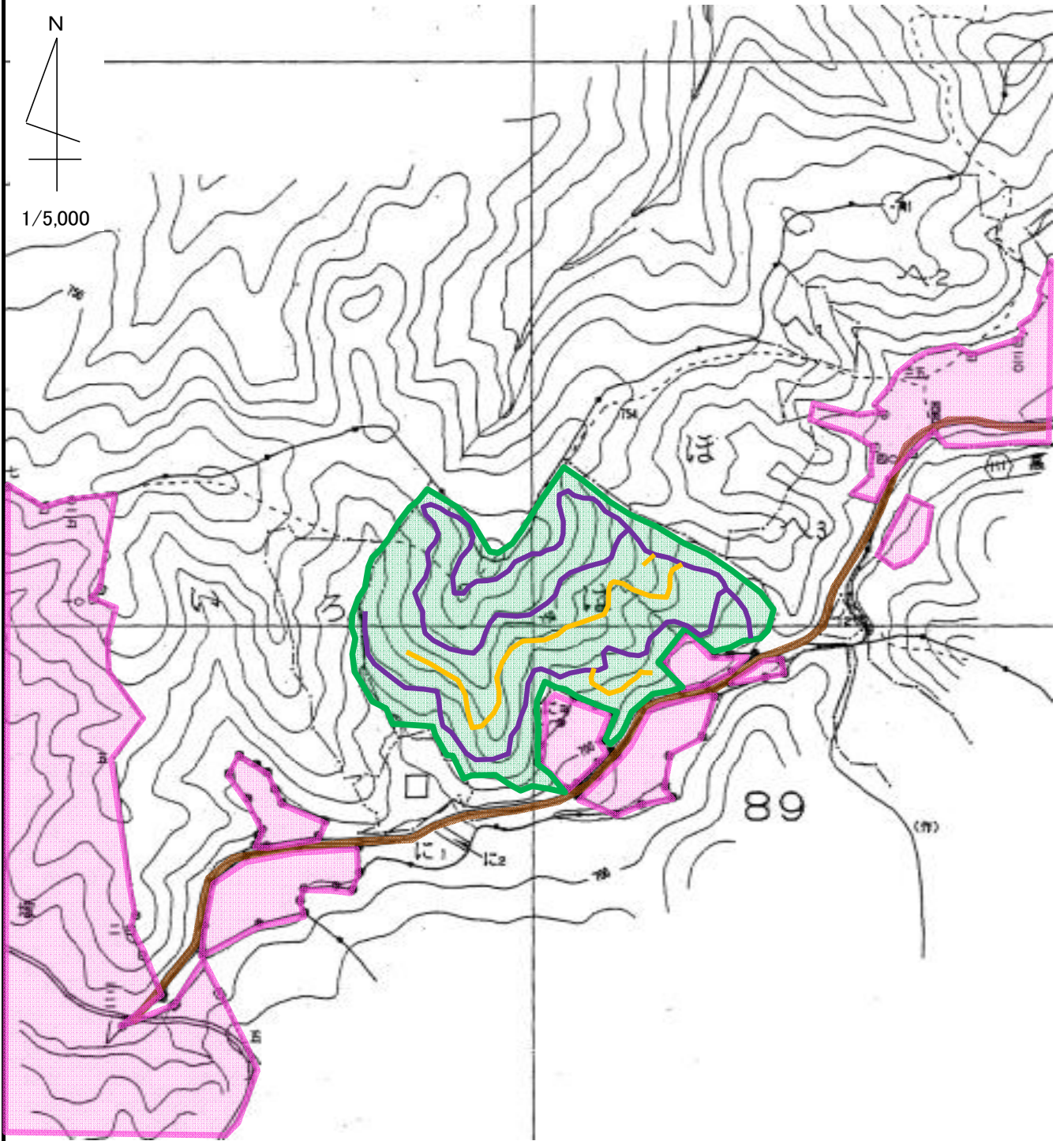


凡例	林小班	区域面積	除地	契約面積	備考
実行箇所	88に1	0.61	0.03	0.58	作業道 (除地)
搬出除地	88に2	1.31	0.06	1.25	作業道 (除地)
棄権除地	88に3	2.85	0.16	2.46	作業道 (除地)
			0.23		棄権木 (除地)
国有林界					
作業道					
林道(自動車道)					

地拵 請負箇所位置図

那倉 字 滝ノ入 国有林

94は 林小班

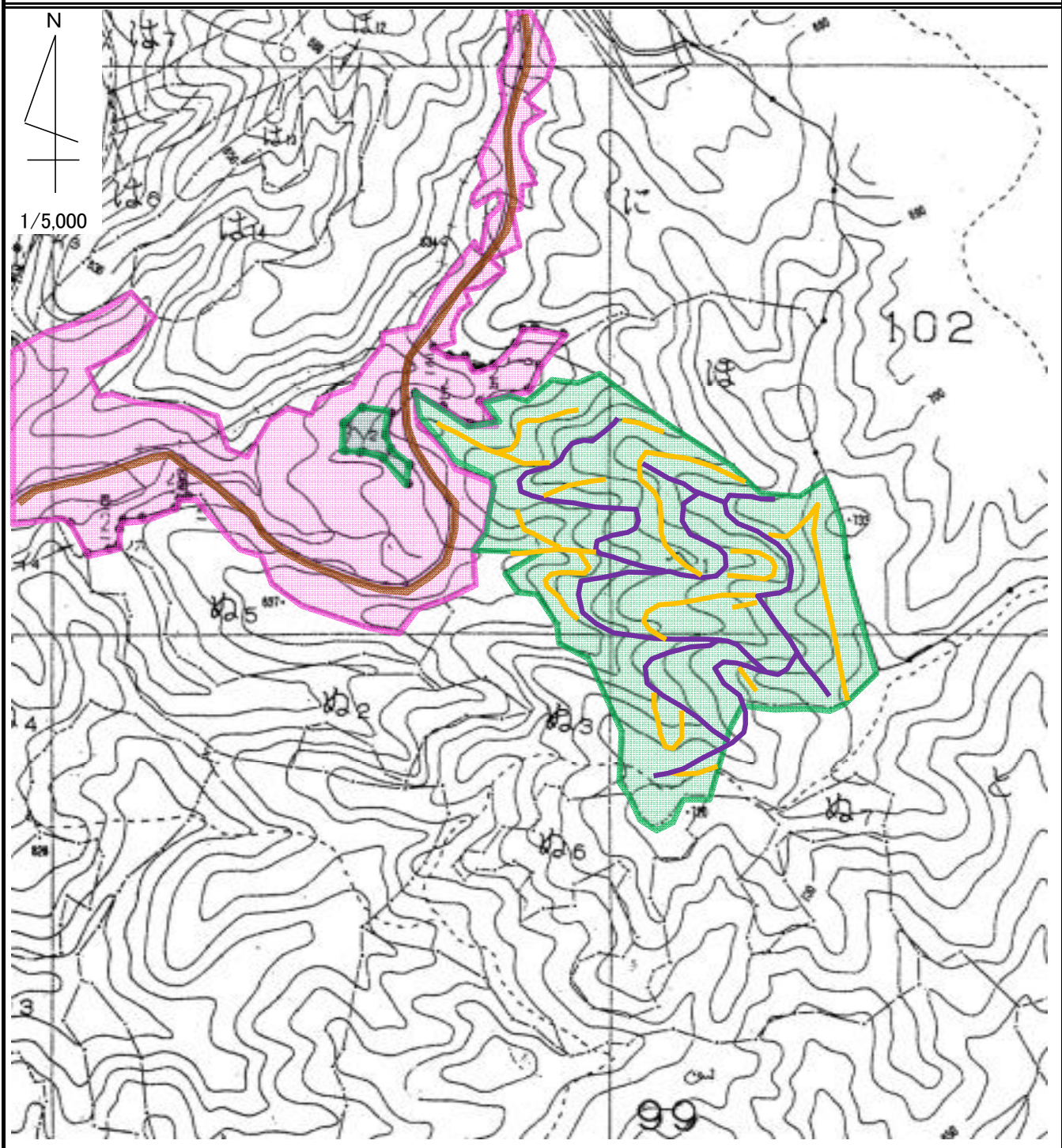


凡 例		林 小 班	区 域 面 積	除 地	契 約 面 積	備 考
実行箇所		94は	5.81	0.40	5.41	作業道 (除地)
搬出除地						
国有林界						
作業道						
林道(自動車道)						

地拵 請負箇所位置図

片貝 字 長久木 国有林

99へ1 林小班外1



凡例	林小班	区域面積	除地	契約面積	備考
実行箇所	99へ1	7.07	0.46	6.61	作業道 (除地)
搬出除地	99へ2	0.19	0.19	0.19	
国有林界					
作業道					
林道(自動車道)					