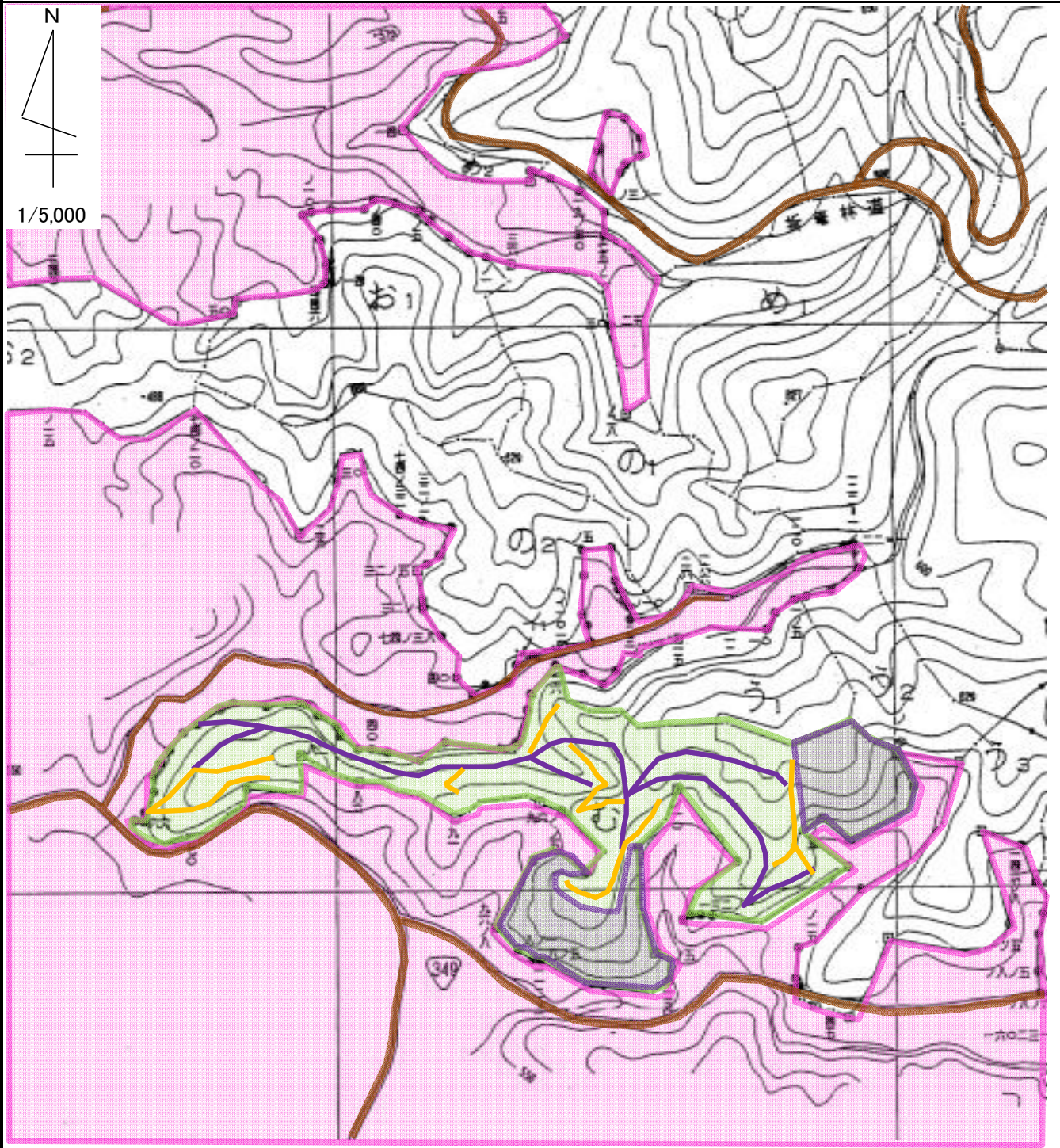


地拵 請負箇所位置図

大蔵 字 折籠 国有林

100㍍ 林小班

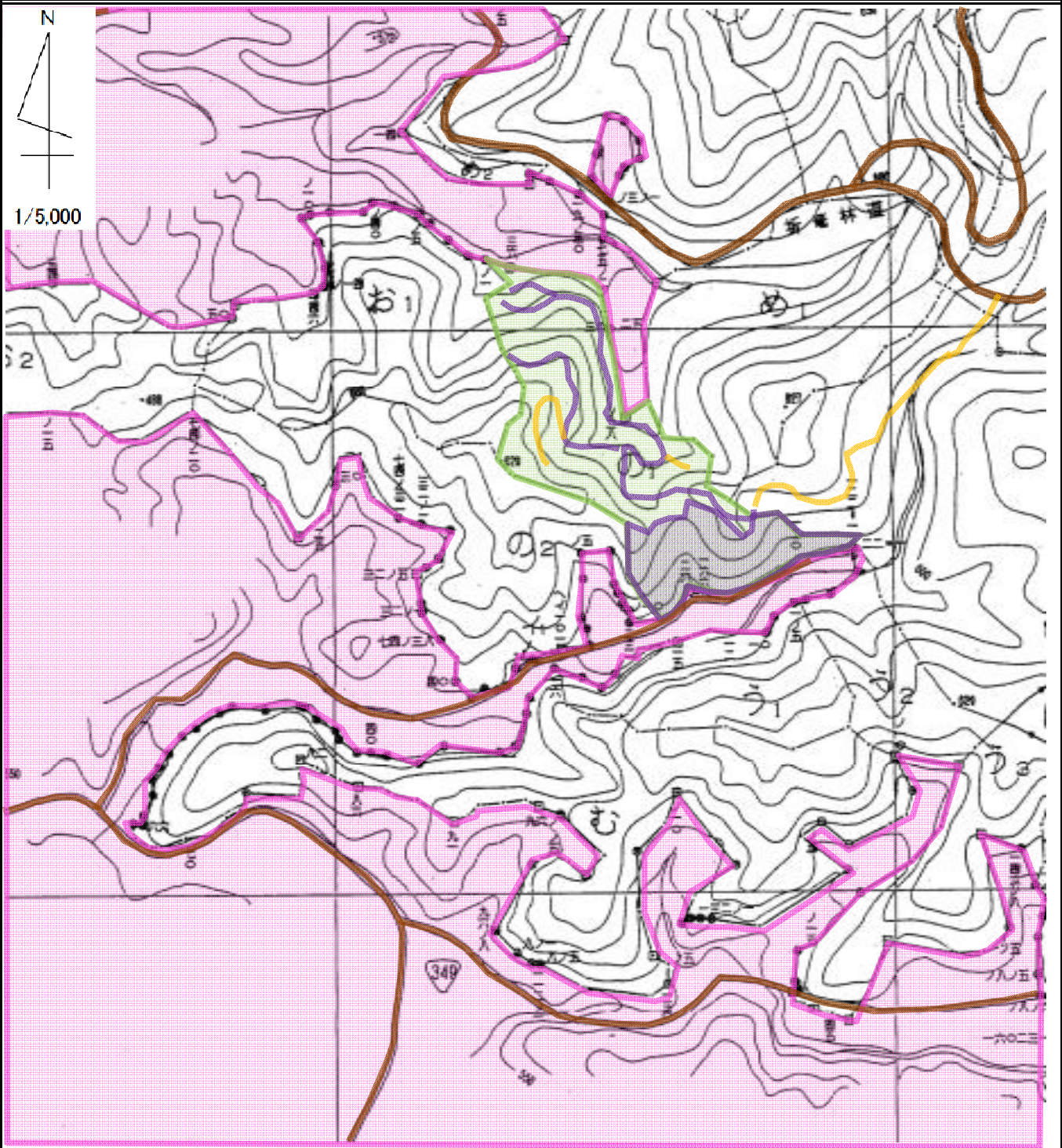


凡例	林小班	区域面積	除地	契約面積	備考
実行箇所	100㍍	6.37	0.31	4.14	作業道 (除地) 棄権木 (除地)
搬出除地			1.92		
棄権除地					
作業道					
国有林界					
林道(自動車道)					

地拵 請負箇所位置図

大蔵 字 折籠 国有林

100の1 林小班

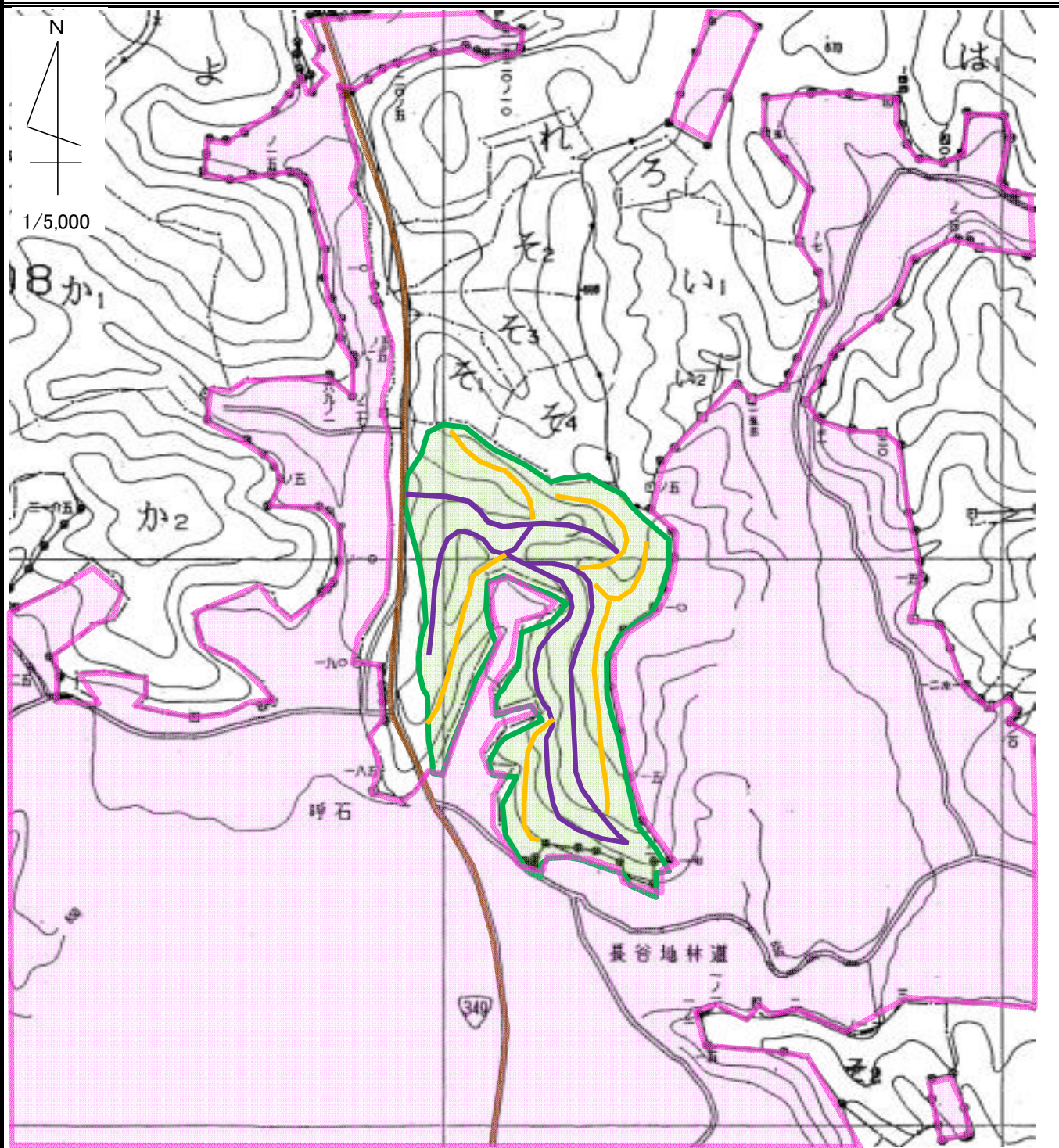


凡 例		林 小 班	区 域 面 積	除 地	契 約 面 積	備 考
実行箇所		100の1	3.69	0.19	2.44	作業道 (除地) 棄権木 (除地)
搬出除地				1.06		
棄権除地						
除 地						
国有林界						
作業道						
林道(自動車道)						

地拵 請負箇所位置図

那倉 字 櫛沢 国有林

108つ 林小班

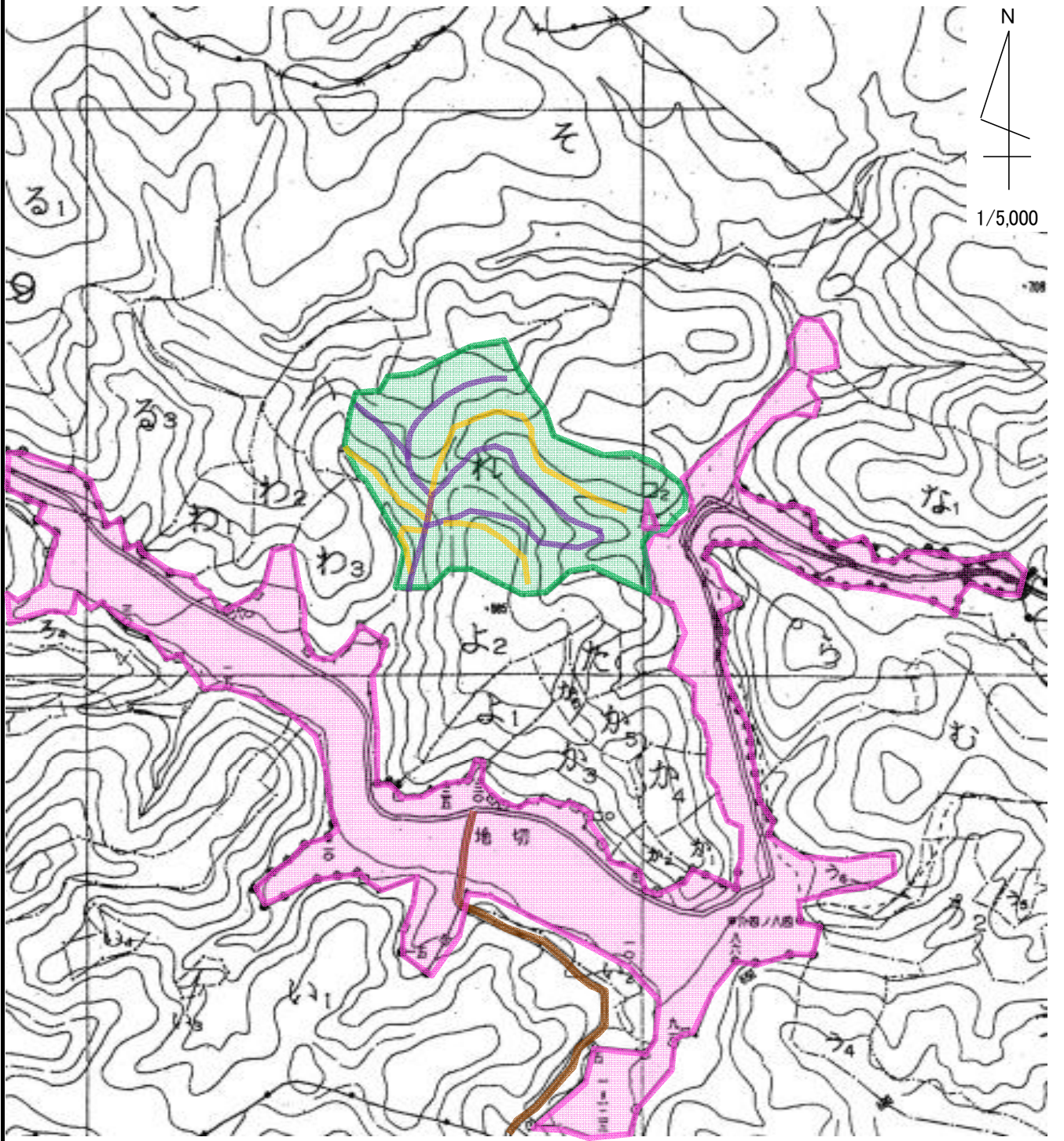


凡例	林小班	区域面積	除地	契約面積	備考
実行箇所	108つ	5.76	0.32	5.44	作業道 (除地)
搬出除地					
国有林界					
作業道					
林道(自動車道)					

地拵 請負箇所位置図

田代 字 入猿畑 国有林

109㍺ 林小班

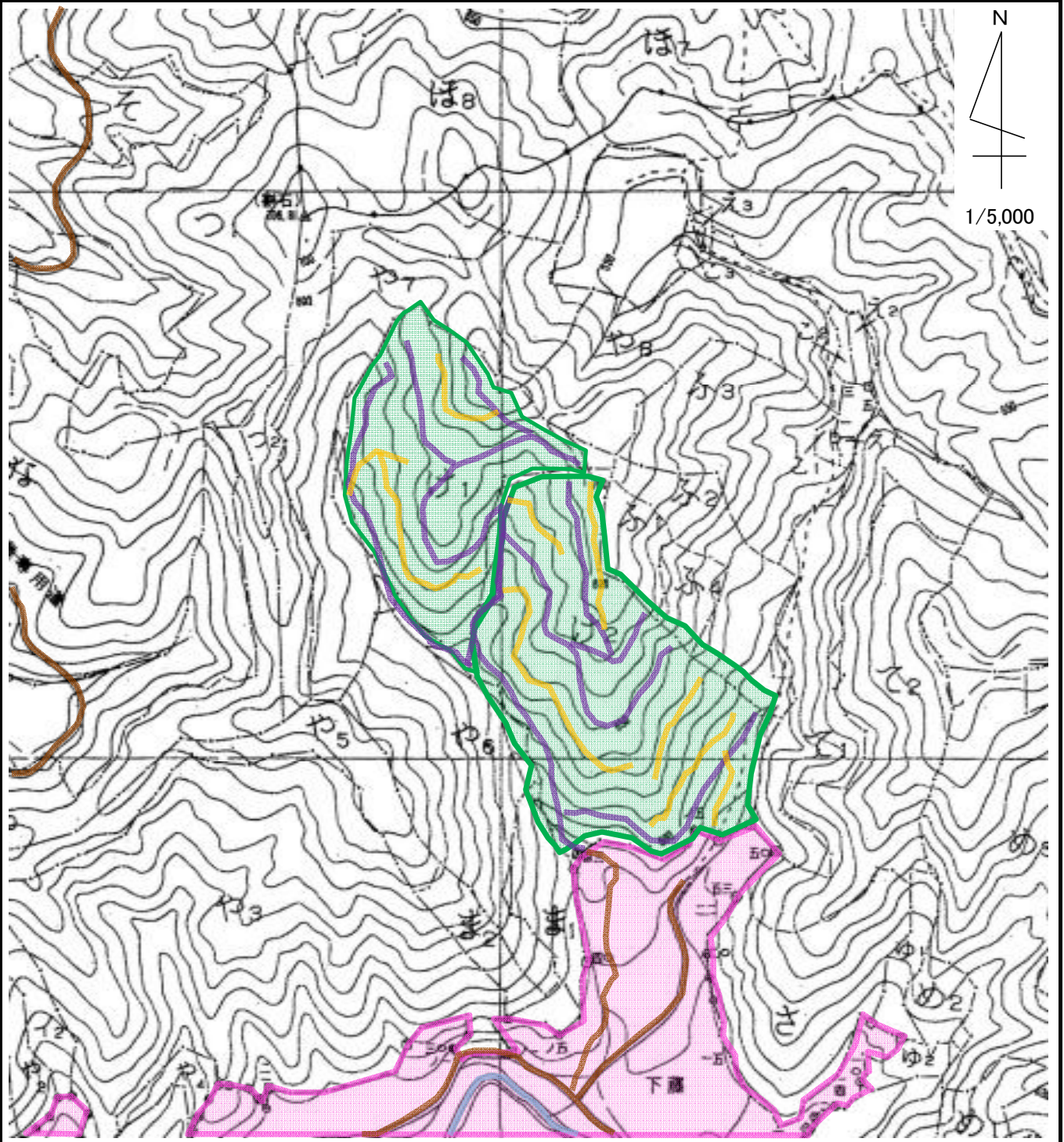


凡例	林小班	区域面積	除地	契約面積	備考
実行箇所	109㍺	3.58	0.20	3.38	作業道 (除地)
搬出除地					
国有林界					
作業道					
林道(自動車道)					

地拵 請負箇所位置図

大蕨 字 鞍掛 国有林

111け1 林小班外1

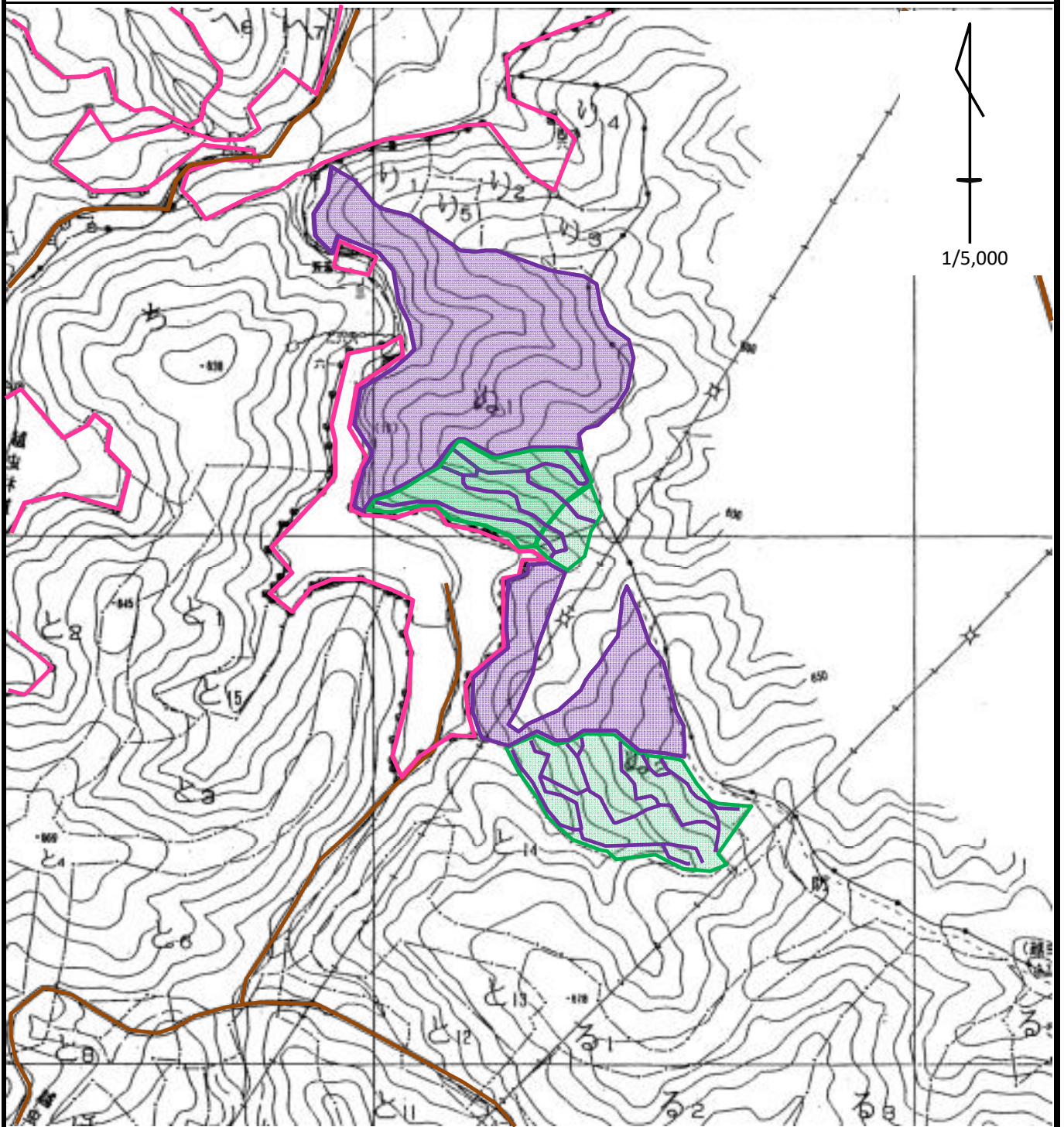


凡 例		林 小 班	区 域 面 積	除 地	契 約 面 積	備 考
実行箇所		111け1	3.89	0.30	3.59	作業道 (除地)
搬出除地		111け2	5.32	0.35	4.97	作業道 (除地)
国有林界						
作業道						
林道(自動車道)						

地拵 請負箇所位置図

鯨川村大字渡瀬字青生野国有林

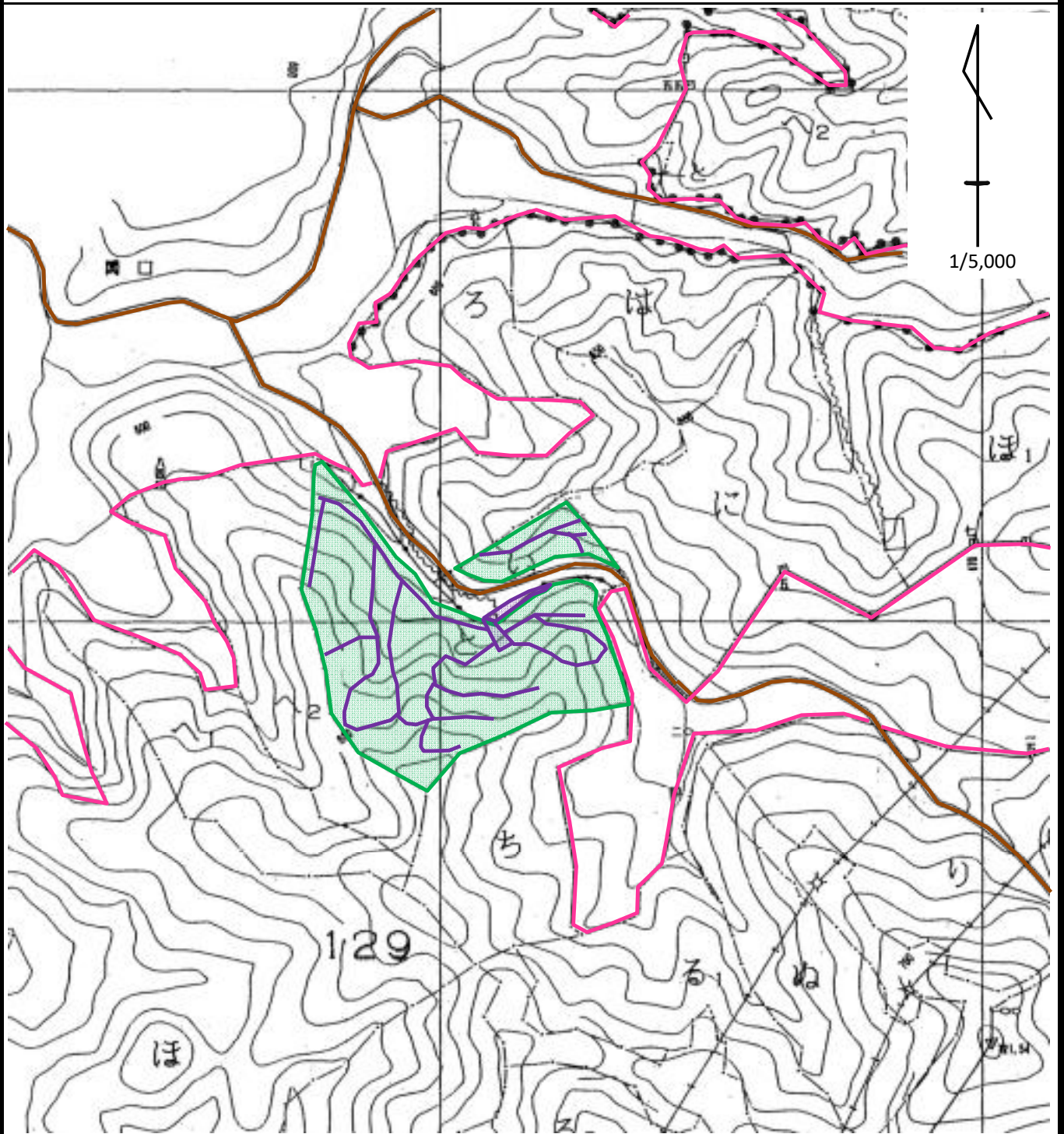
116ぬ1・2 林小班



凡例		林小班	樹種	区域面積	除地	契約面積	備考
契約箇所		116ぬ1		5.89	4.88	1.01	葉種木:4.72ha 作業道:0.16ha
除地		116ぬ2		3.88	1.97	1.91	葉種木:1.68ha 作業道:0.29ha
国有林界							
沢							
作業道							
林道(自動車)							

地拵 請負箇所位置図

鮫川村大字渡瀬字青生野国有林 127い・129と 林小班



凡例		林小班	樹種	区域面積	除地	契約面積	備考
契約箇所		127い		0.52	0.07	0.45	葉種木:0.03ha 作業道:0.04ha
除地		129と		4.63	0.40	4.23	葉種木:0.01ha 作業道:0.39ha
国有林界							
沢							
作業道							
林道(自動車)							