

工事用道路補修 1900m (既設山腹下部～計画箇所下部)

凡例	
西日影沢治山運搬路	
計画箇所	
補修対象箇所 (区分)	

図面名	仮設計画図 ①		
図面番号	縮尺	1/5,000	

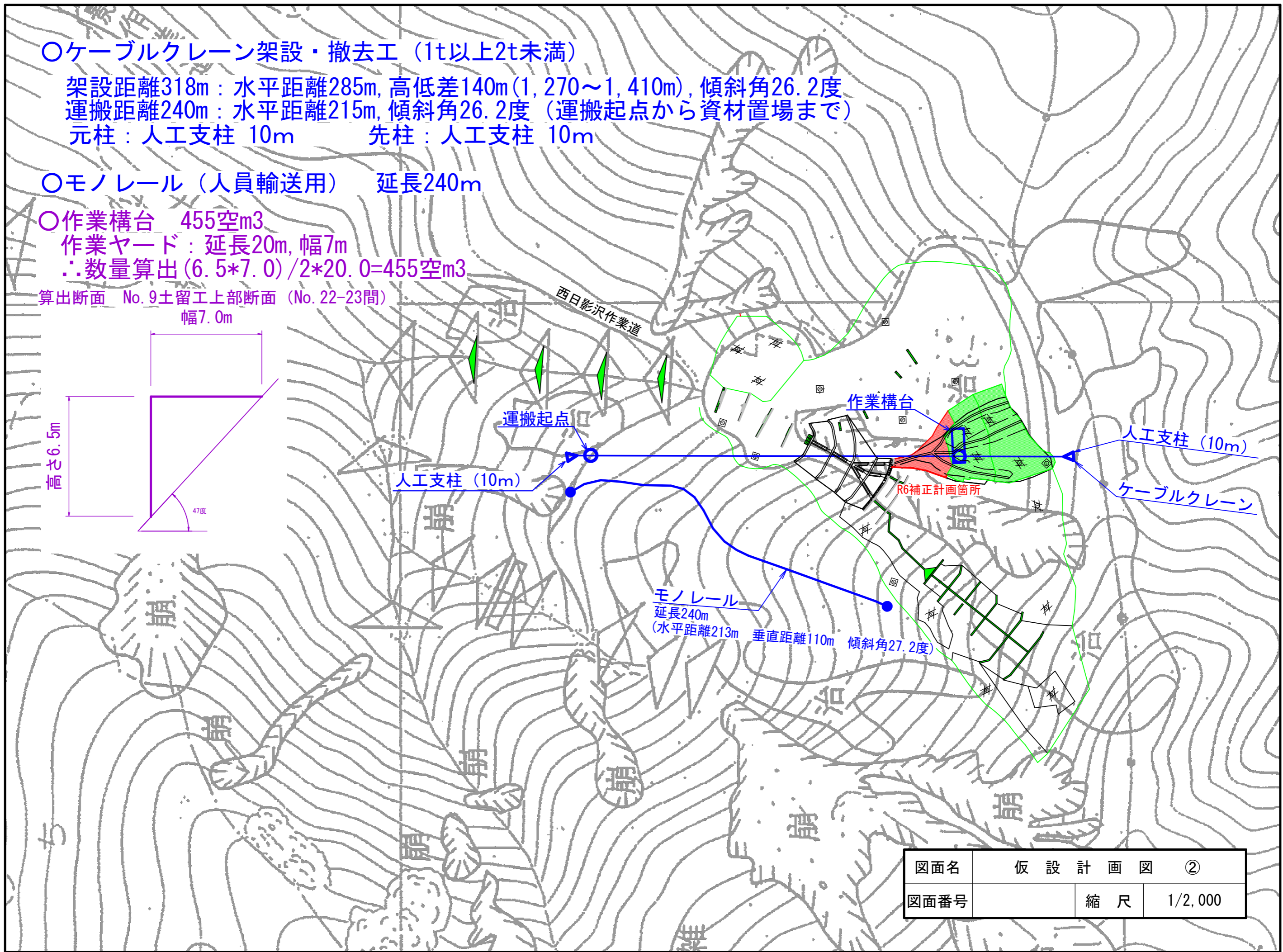
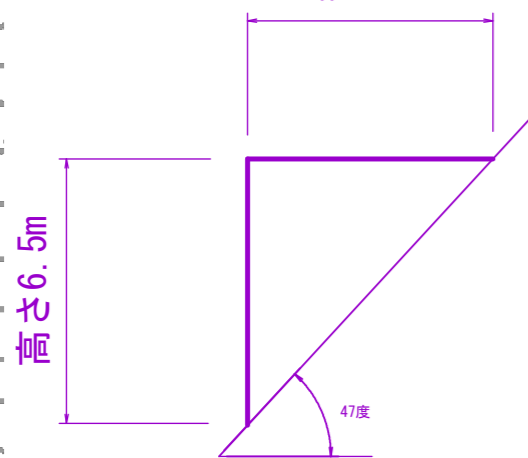
○ケーブルクレーン架設・撤去工 (1t以上2t未満)

架設距離318m：水平距離285m, 高低差140m(1,270~1,410m), 傾斜角26.2度
 運搬距離240m：水平距離215m, 傾斜角26.2度 (運搬起点から資材置場まで)
 元柱：人工支柱 10m 先柱：人工支柱 10m

○モノレール (人員輸送用) 延長240m

○作業構台 455空m³
 作業ヤード：延長20m, 幅7m
 ∴数量算出 $(6.5 \times 7.0) / 2 \times 20.0 = 455$ 空m³

算出断面 No.9土留工上部断面 (No.22-23間)
 幅7.0m



図面名	仮設計画図 ②		
図面番号	縮尺	1/2,000	