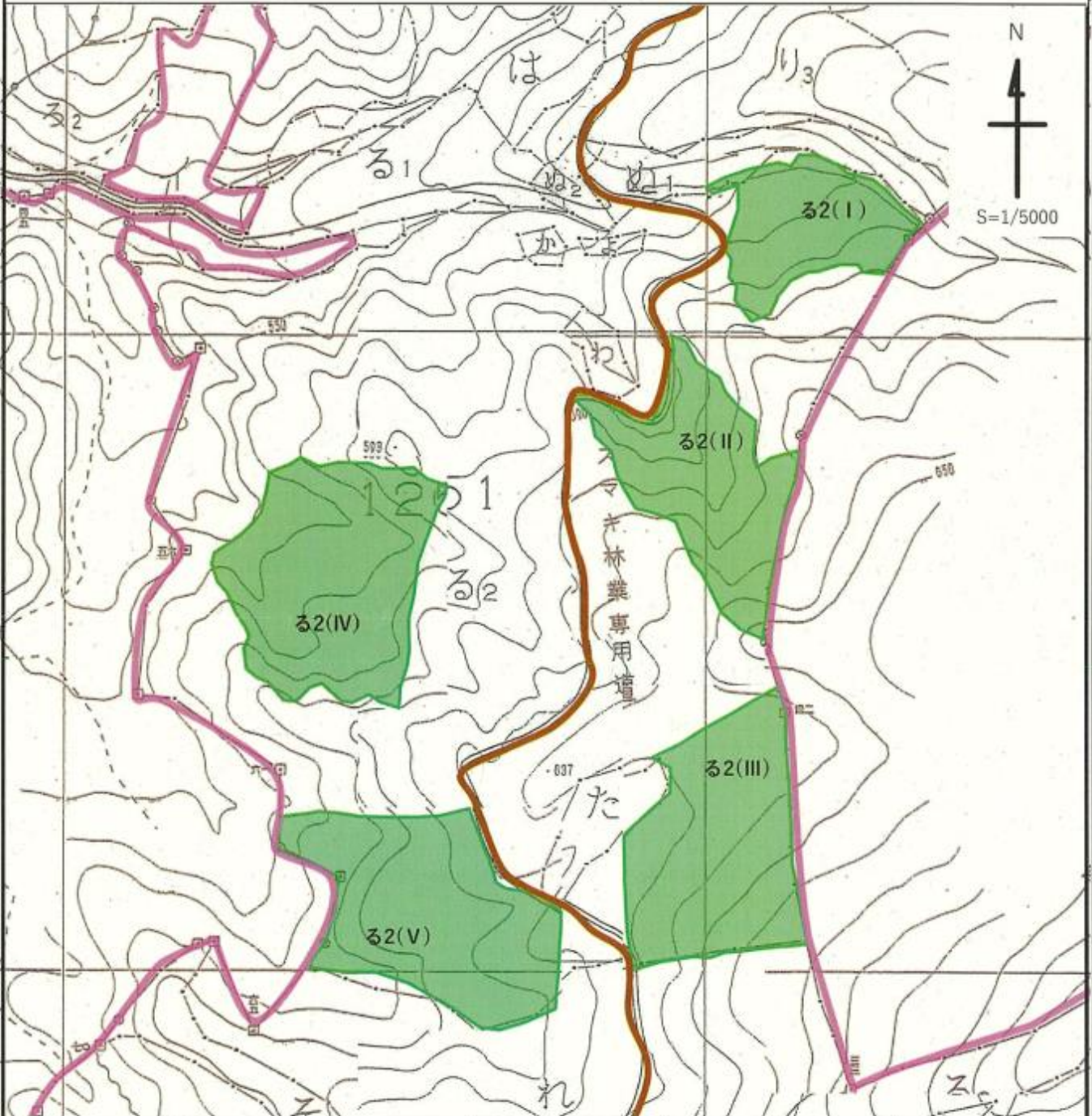


下刈請負箇所位置図

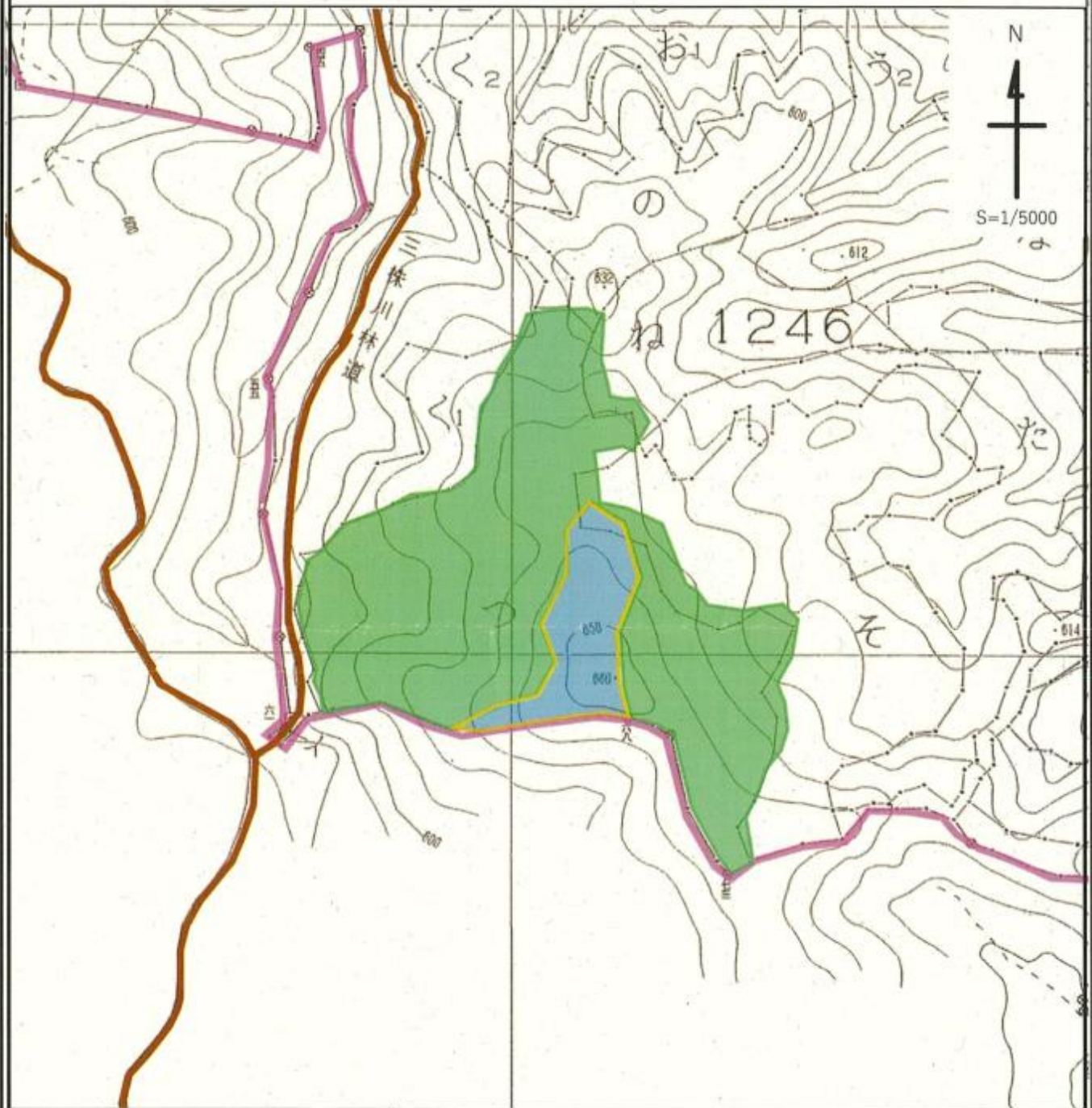
字 三株 国有林 1251る2 林小班 I II III IV V 伐区



凡例		林小班	樹種	区域面積	除地	契約面積	備考
契約箇所		1251る2 I	スギ	1.17	0.00	1.17	2年目
除地		1251る2 II	スギ	1.71	0.00	1.71	2年目
林道(自動車道)		1251る2 III	スギ	2.11	0.00	2.11	2年目
国有林界		1251る2 IV	スギ	2.30	0.00	2.30	2年目
		1251る2 V	スギ	2.26	0.00	2.26	2年目

下刈請負箇所位置図

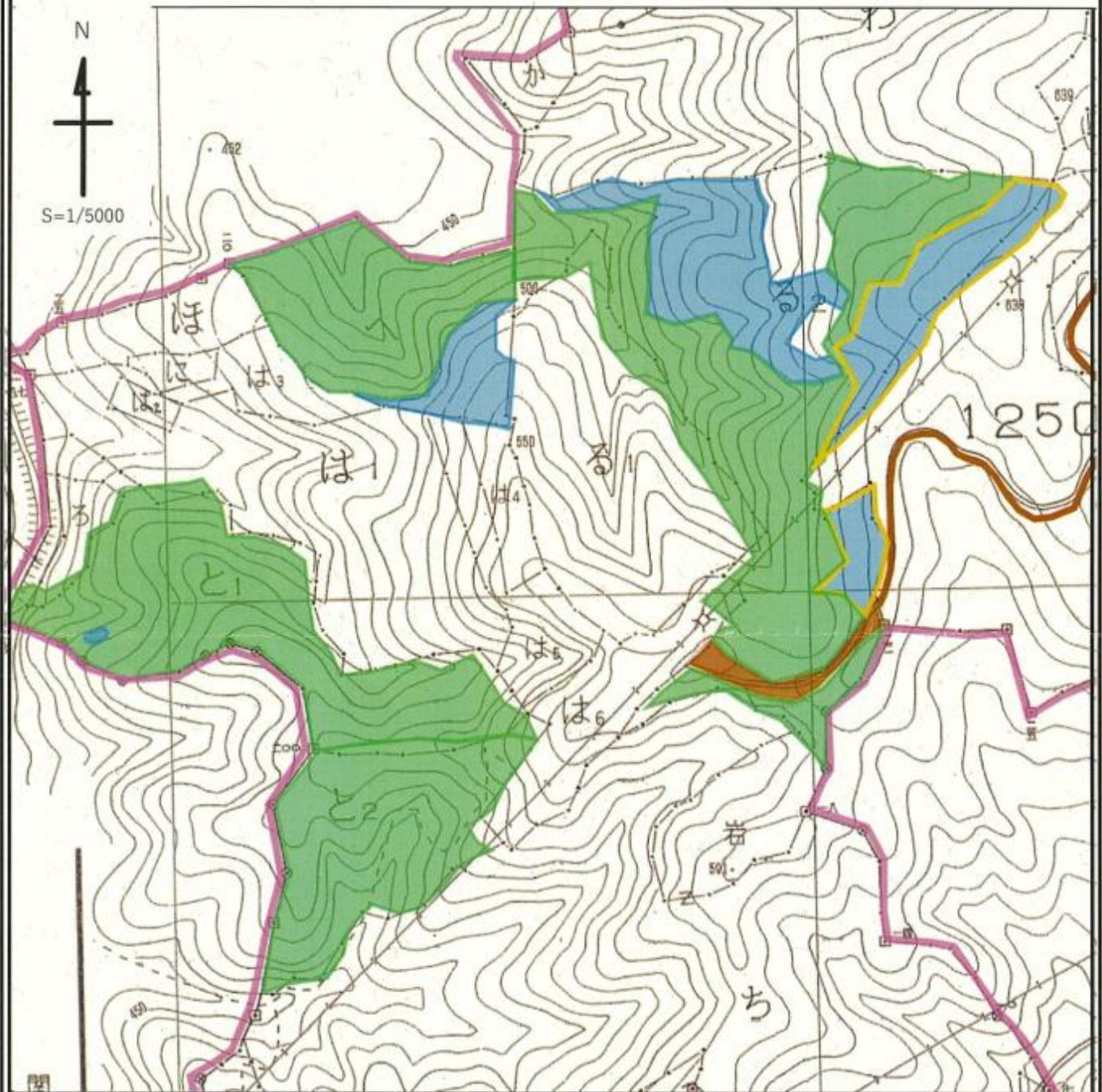
字 三株 国有林 1246つ 林小班



凡例		林小班	樹種	区域面積	除地	契約面積	備考
契約箇所	スギ  カラマツ 	1246つ	スギ	6.61		6.61	3年生
除地			カラマツ	1.03	1.03	0.00	3年生
林道(自動車道)							
国有林界							
歩道							
沢							

下刈請負箇所位置図

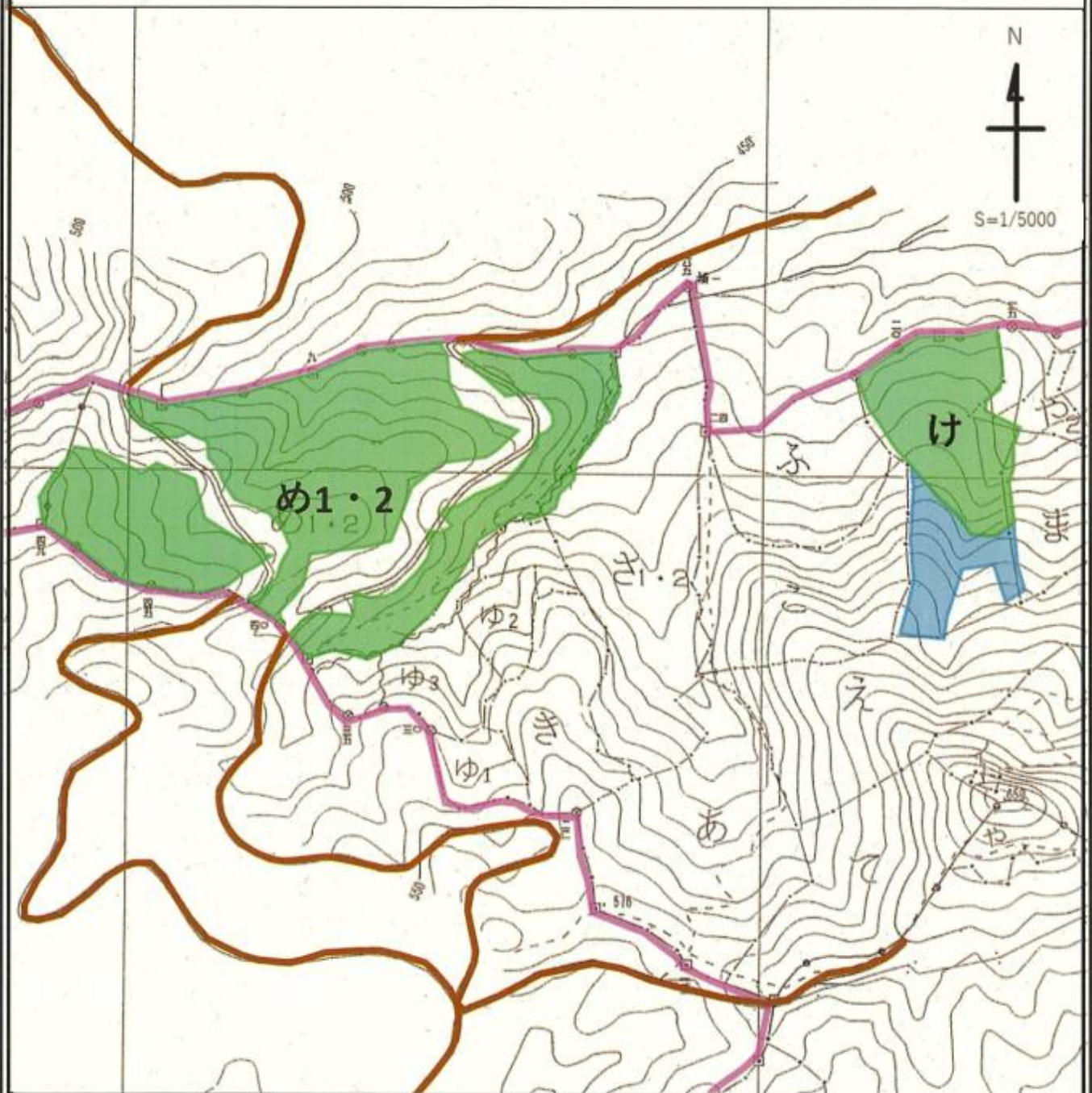
字 三株 国有林 1250へ 林小班 外3



凡例		林小班	樹種	区域面積	除地	契約面積	備考
契約箇所	スギ (Green circle) カラマツ (Yellow circle)	1250へ	スギ	2.25	0.50	1.75	3年生
除地	(Blue circle) (天下Ⅱ)	1250と1	スギ	3.07	0.02	3.05	3年生 除地:崩落地
		1250と2	スギ	2.37		2.37	3年生
林道(自動車道)	(Brown line)	1250る2	スギ	6.63	1.69	4.94	3年生
国有林界	(Pink line with circles)		カラマツ	1.41	1.41	0.00	3年生
歩道	(Dashed line)						
沢		合計		15.73	3.1	12.11	

下刈請負箇所位置図

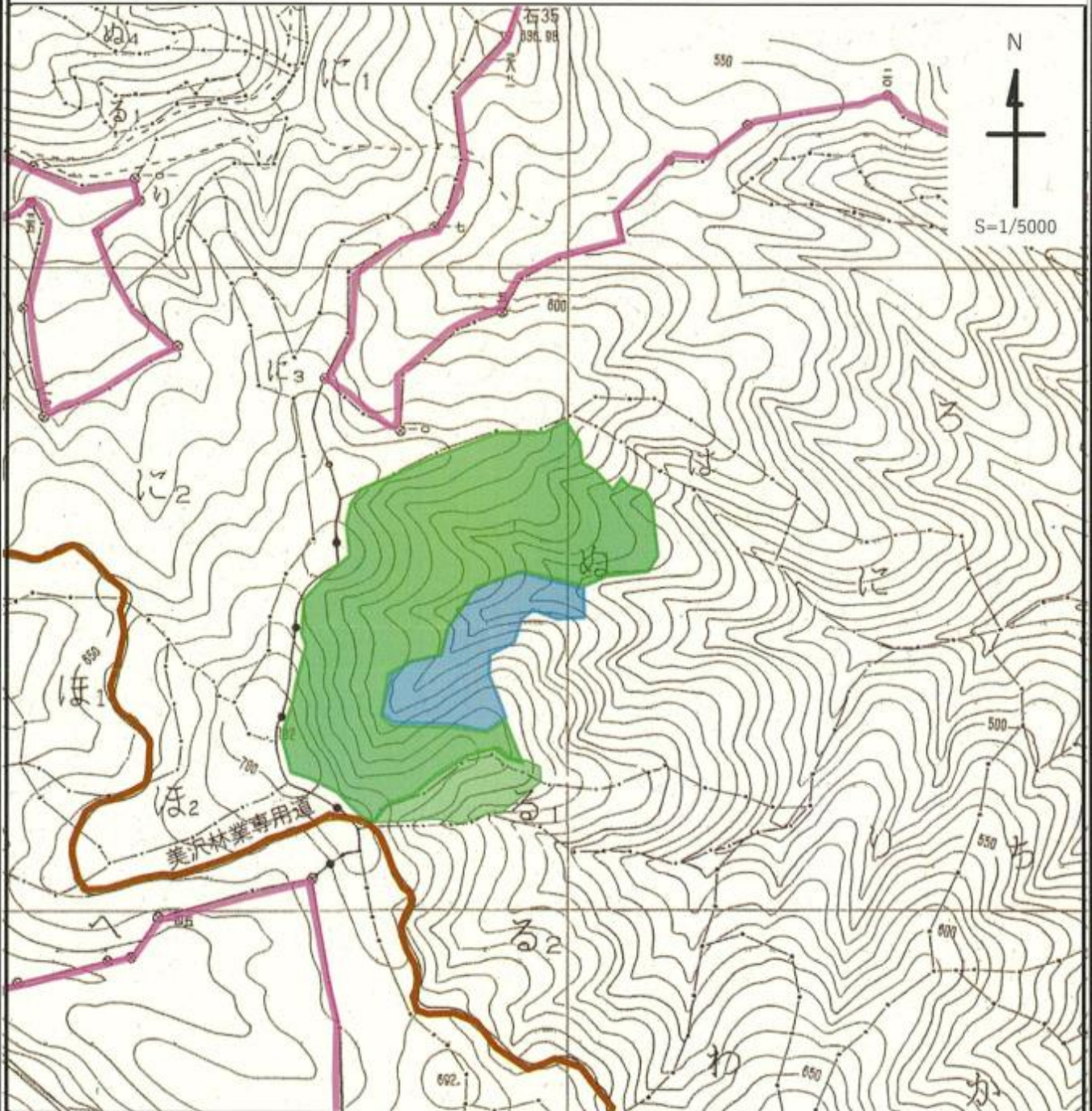
字 三株 国有林 1262め1・2林小班外



凡例		林小班	樹種	区域面積	除地	契約面積	備考
契約箇所	スギ ヒノキ	1262め1・2	スギ	5.49		5.49	3年生
除地		1262け	スギ	1.93	0.61	1.32	4年生
林道(自動車道)							
国有林界							
歩道							
沢							

下刈請負箇所位置図

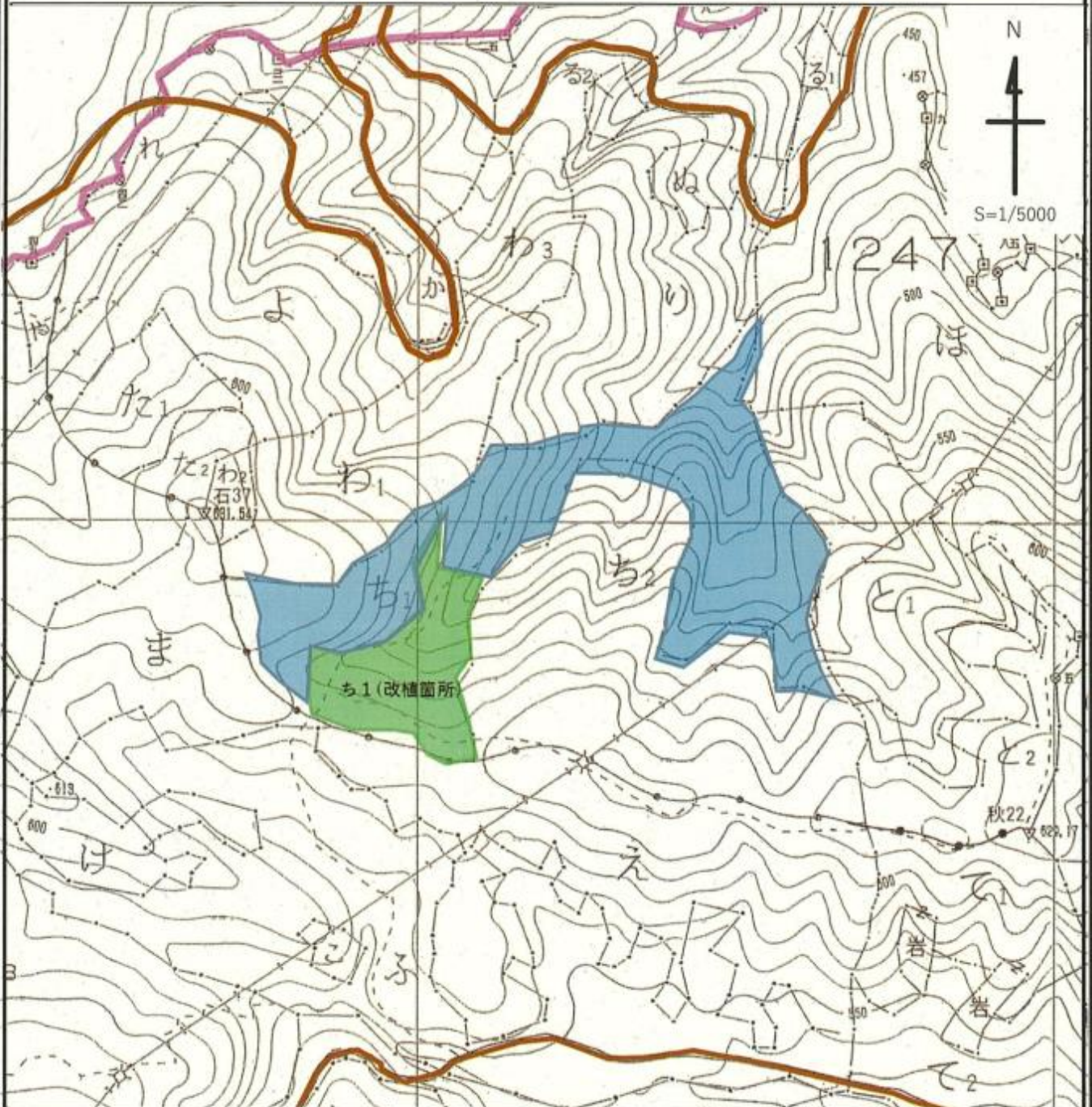
字 三株 国有林 1245ぬ 林小班外



凡例		林小班	樹種	区域面積	除地	契約面積	備考
契約箇所	スギ ヒノキ	1245ぬ	スギ	5.21	0.92	4.29	4年生
除地	(天下Ⅱ)	1245る1	スギ	0.39		0.39	4年生
林道(自動車道)							
国有林界							
歩道							
沢							

下刈請負箇所位置図

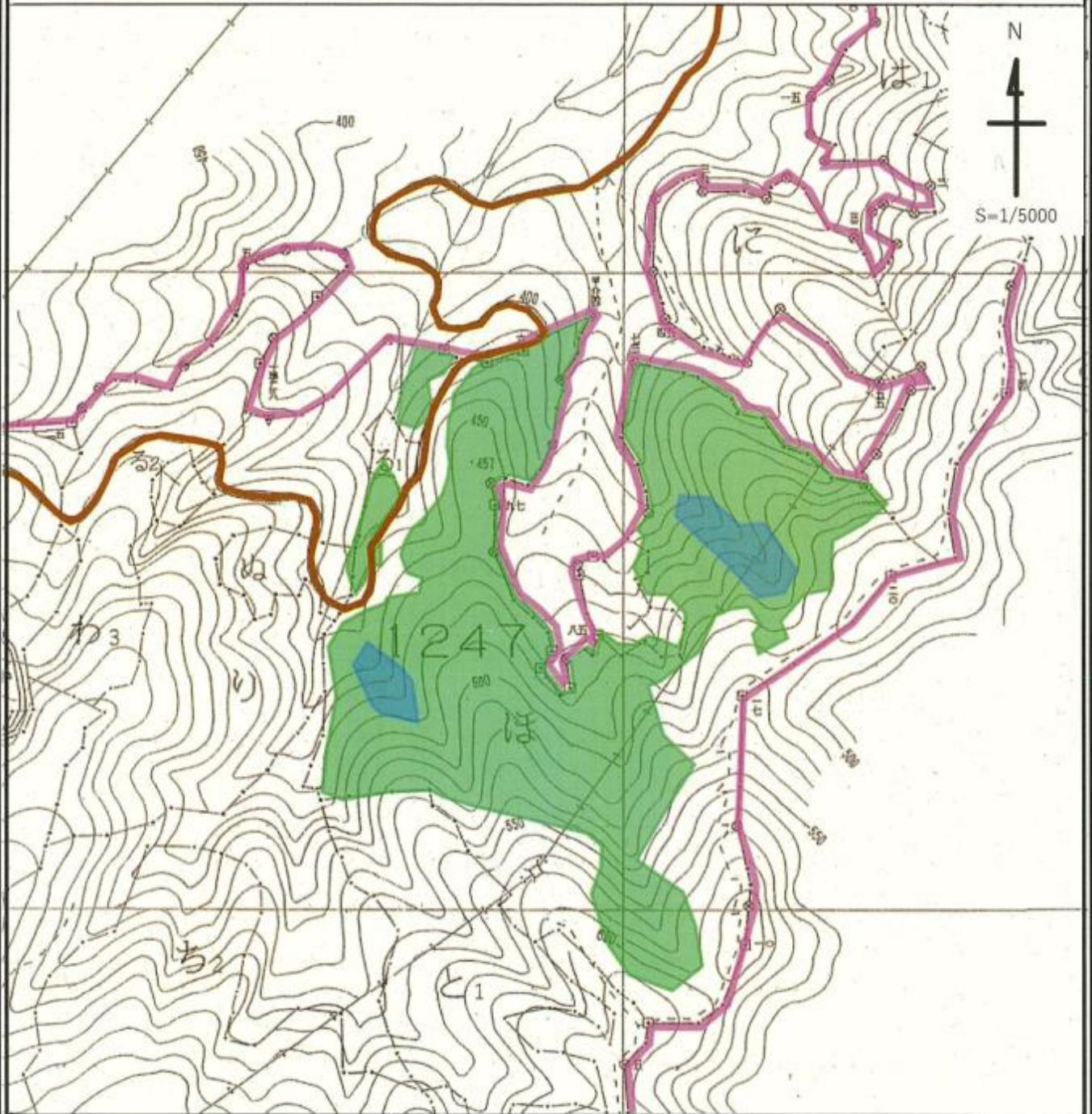
字 三株 国有林 1247ち1林小班(R4改植)



凡例		林小班	樹種	区域面積	除地	契約面積	備考
契約箇所	スギ ● ヒノキ ○	1247ち1	スギ	5.08	3.85	1.23	4年生(R4改植)
除地	●						
林道(自動車道)	—						
国有林界	— ⊗						
歩道	- - - - -						
沢							

下刈請負箇所位置図

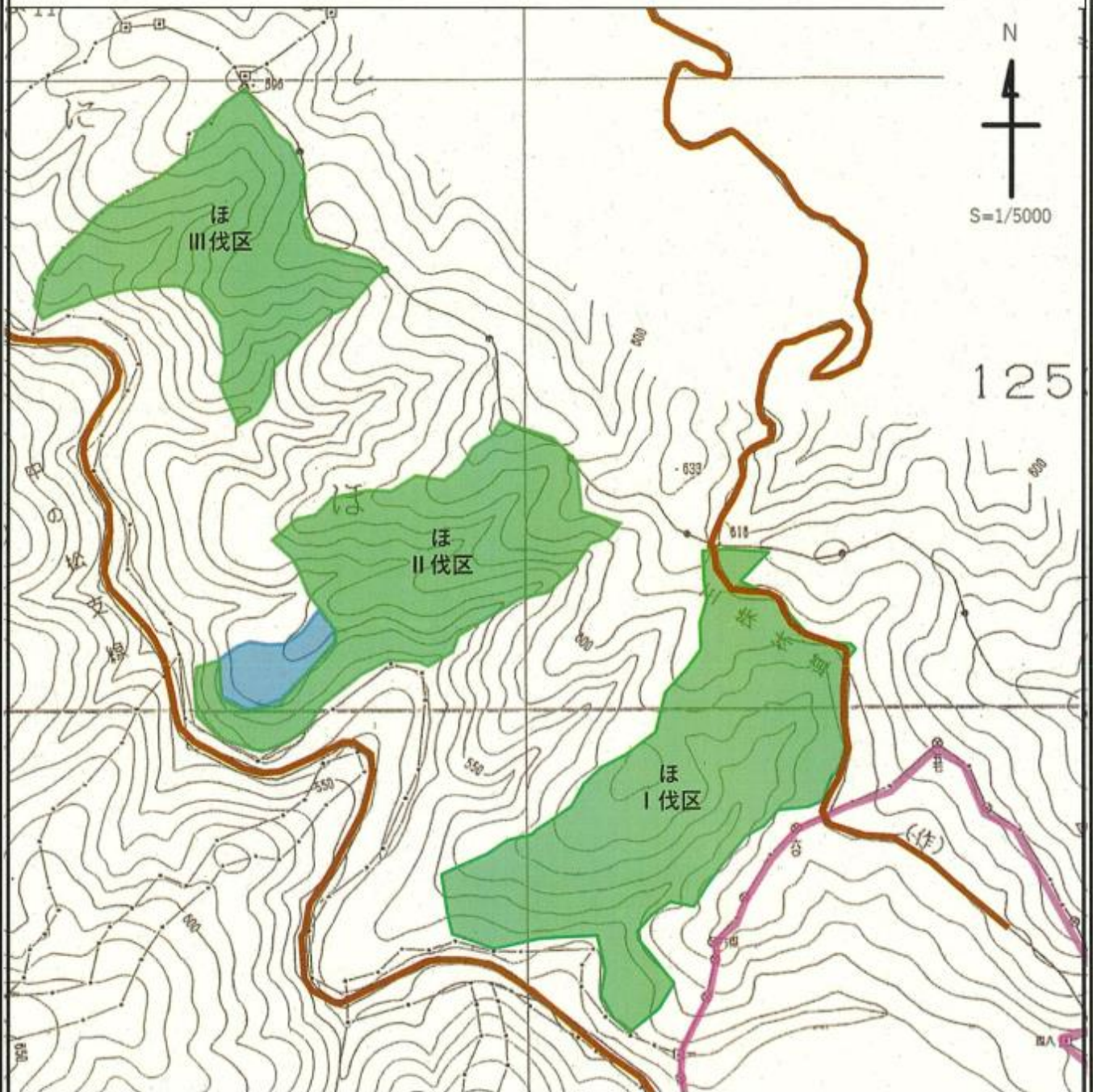
字 三株 国有林 1247ほ 林小班



凡例		林小班	樹種	区域面積	除地	契約面積	備考
契約箇所	スギ ヒノキ 	1247ほ	スギ	9.23	0.52	8.71	4年生
岩石地(除地)							
林道(自動車道)							
国有林界	 						
歩道							
沢							

下刈請負箇所位置図

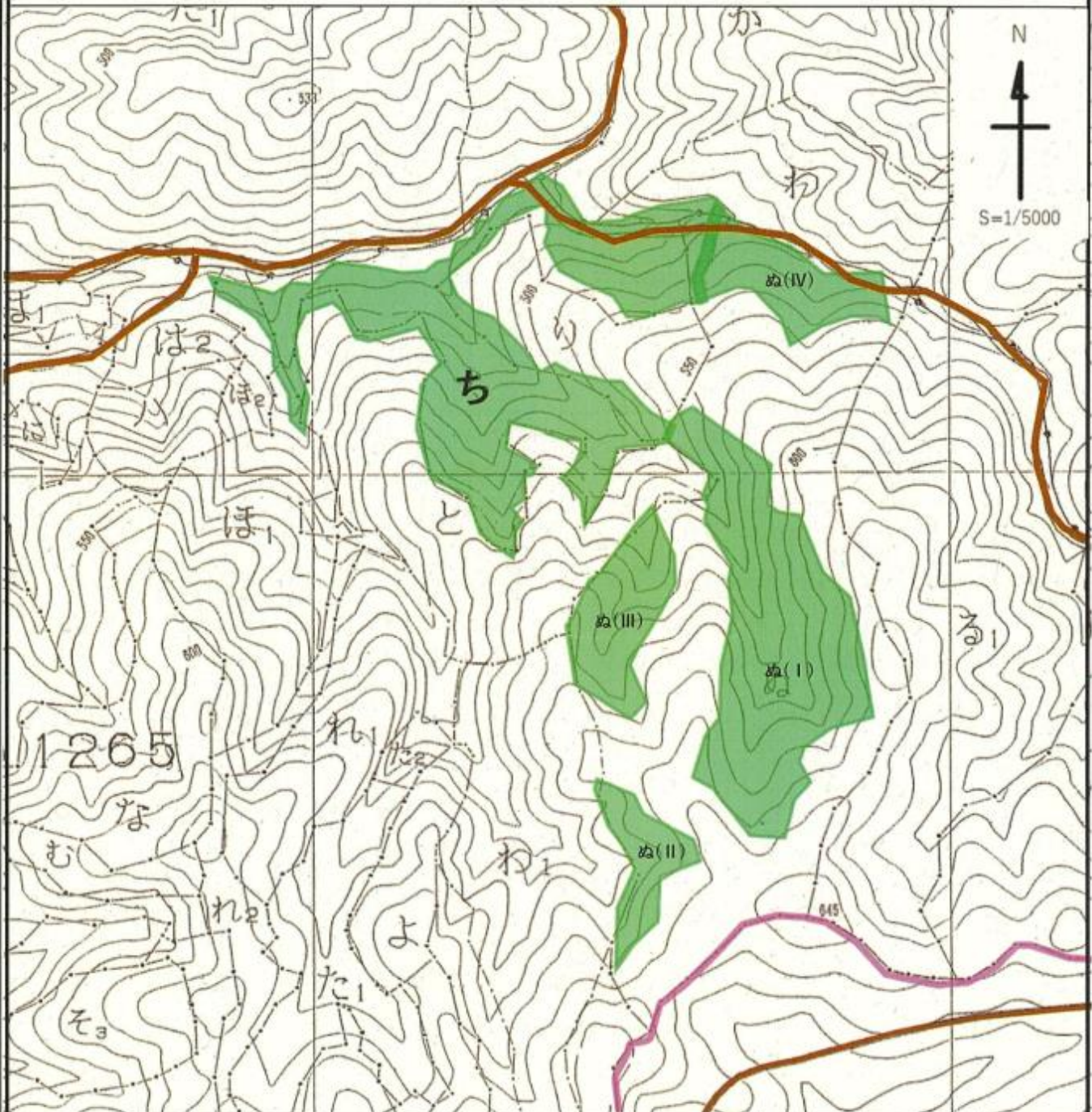
字 三株 国有林 1254ほ 林小班 I・II・III伐区



凡例		林小班	樹種	区域面積	除地	契約面積	備考
契約箇所	スギ  ヒノキ 	1254ほ(I)	スギ	4.81		4.81	5年生
除地	 (天下II)	1254ほ(II)	スギ	3.68	0.33	3.35	4年生
		1254ほ(III)	スギ	2.79		2.79	4年生
林道(自動車道)							
国有林界							
歩道							
沢							

下刈請負箇所位置図

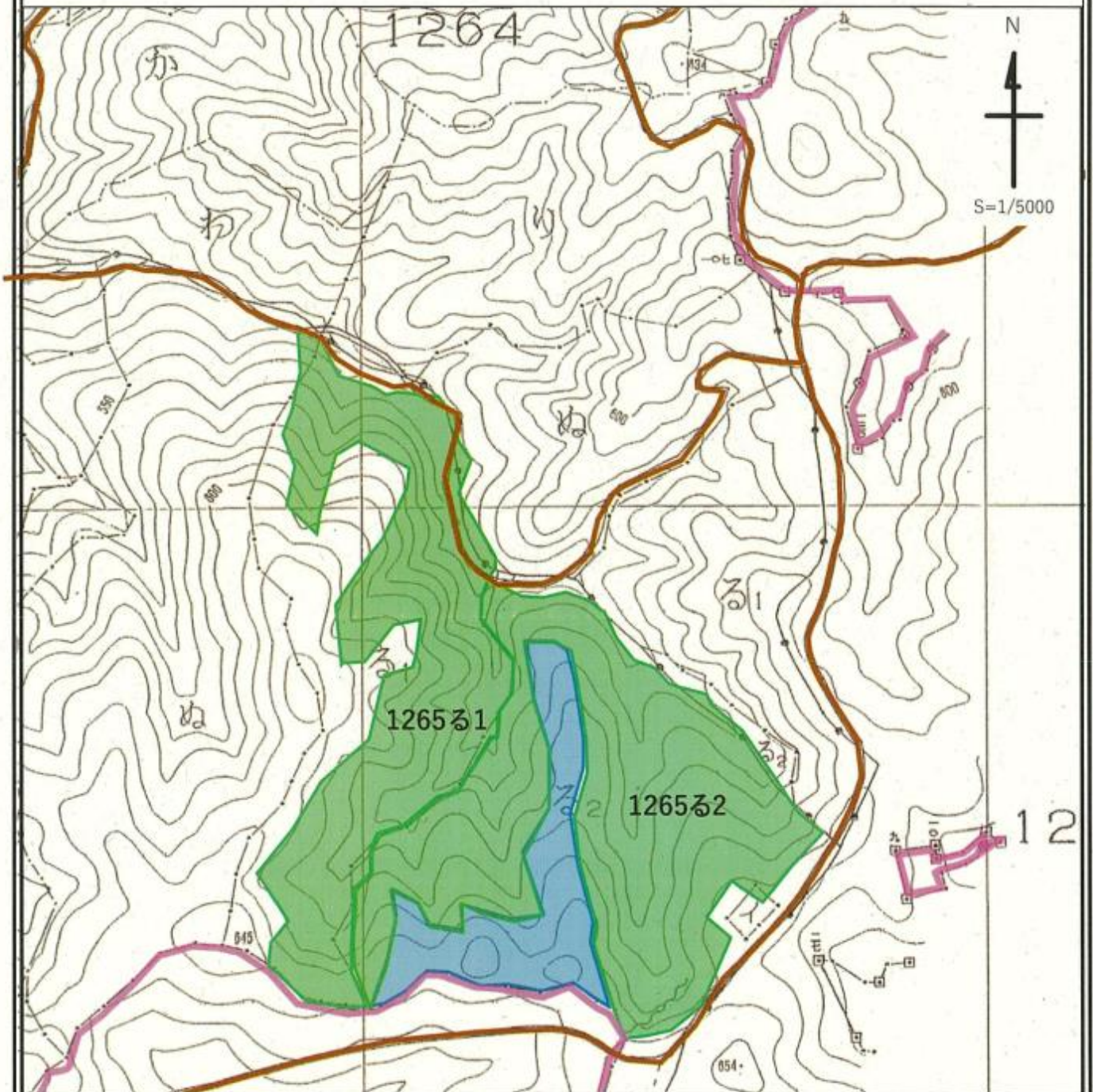
字 三株 国有林 1265ち 林小班外4



凡例		林小班	樹種	区域面積	除地	契約面積	備考
契約箇所	スギ ■ ヒノキ ○	1265ち	スギ	3.64		3.64	4年生
除地	■	1265ぬ(I)	スギ	2.42		2.42	4年生
		1265ぬ(II)	スギ	0.46		0.46	4年生
林道(自動車道)	■	1265ぬ(III)	スギ	0.80		0.80	4年生
国有林界	■	1265ぬ(IV)	スギ	0.61		0.61	4年生
歩道	-----						
沢							

下刈請負箇所位置図

字 沢 国有林 1265る1 林小班外



凡例		林小班	樹種	区域面積	除地	契約面積	備考
契約箇所	スギ ヒノキ	1265る1	スギ	4.55		4.55	5年生
除地	(天下Ⅱ)	1265る2	スギ	7.58	1.67	5.91	5年生
林道(自動車道)							
国有林界							
歩道							
沢							