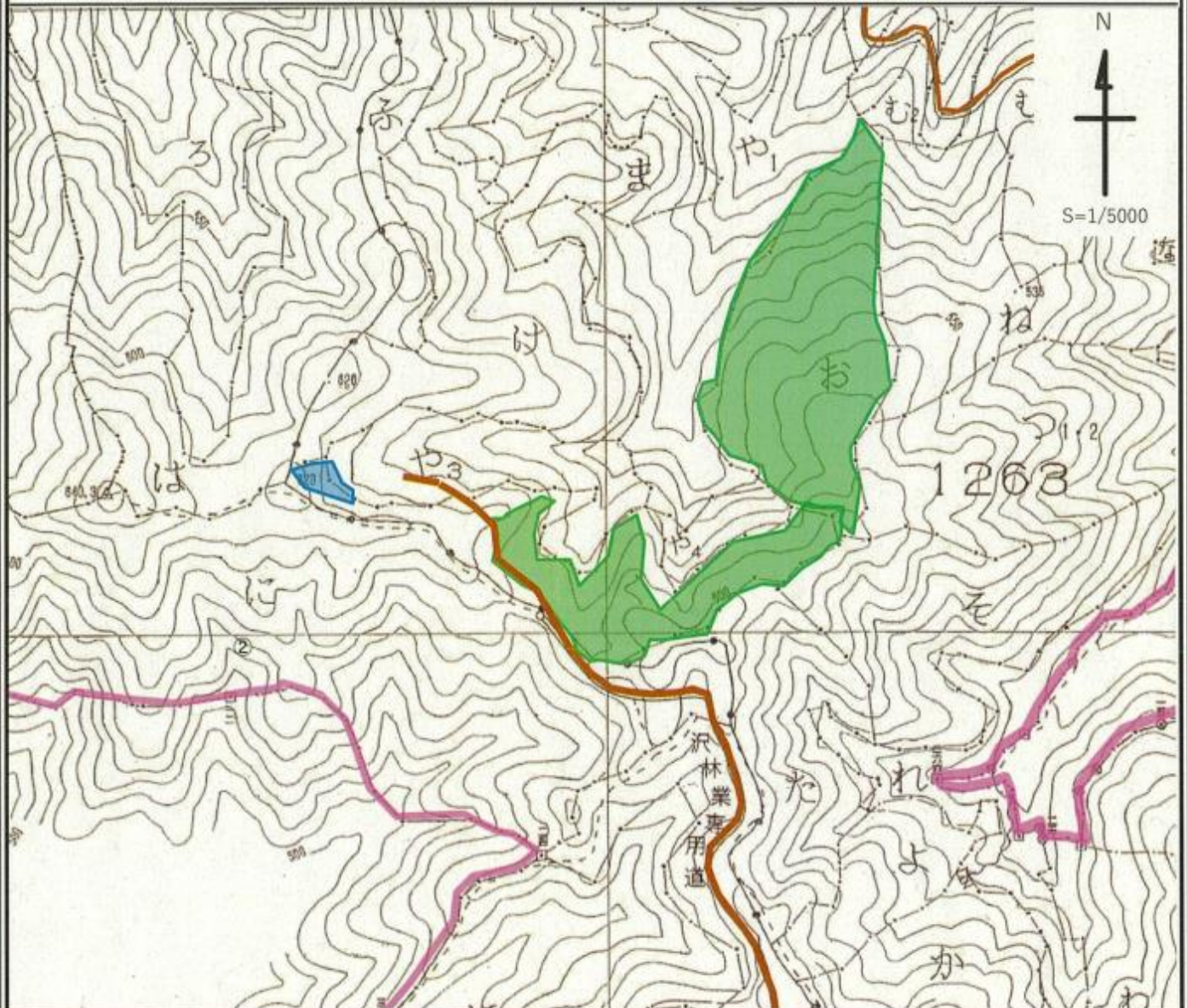


地拵請負箇所位置図

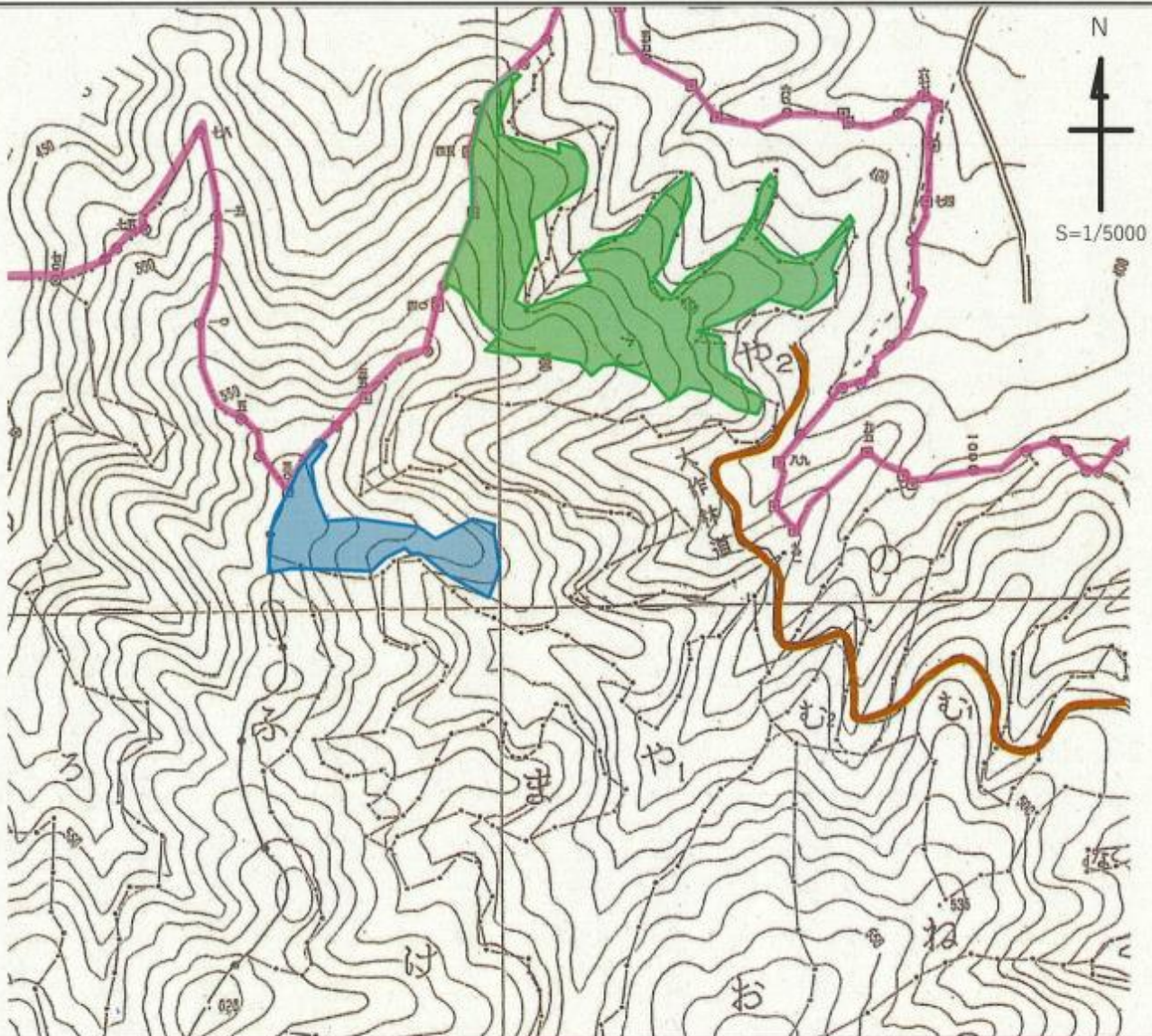
字 大作 国有林 1263お・く 林小班



凡例		林小班	区域面積	除地	契約面積	備考
契約箇所		1263お	3.01	0.00	3.01	
除地	 (天Ⅱ)	1263く	1.51	0.09	1.42	天然更新2類(除地) 0.09ha
林道(自動車道)						
国有林界						

地拵請負箇所位置図

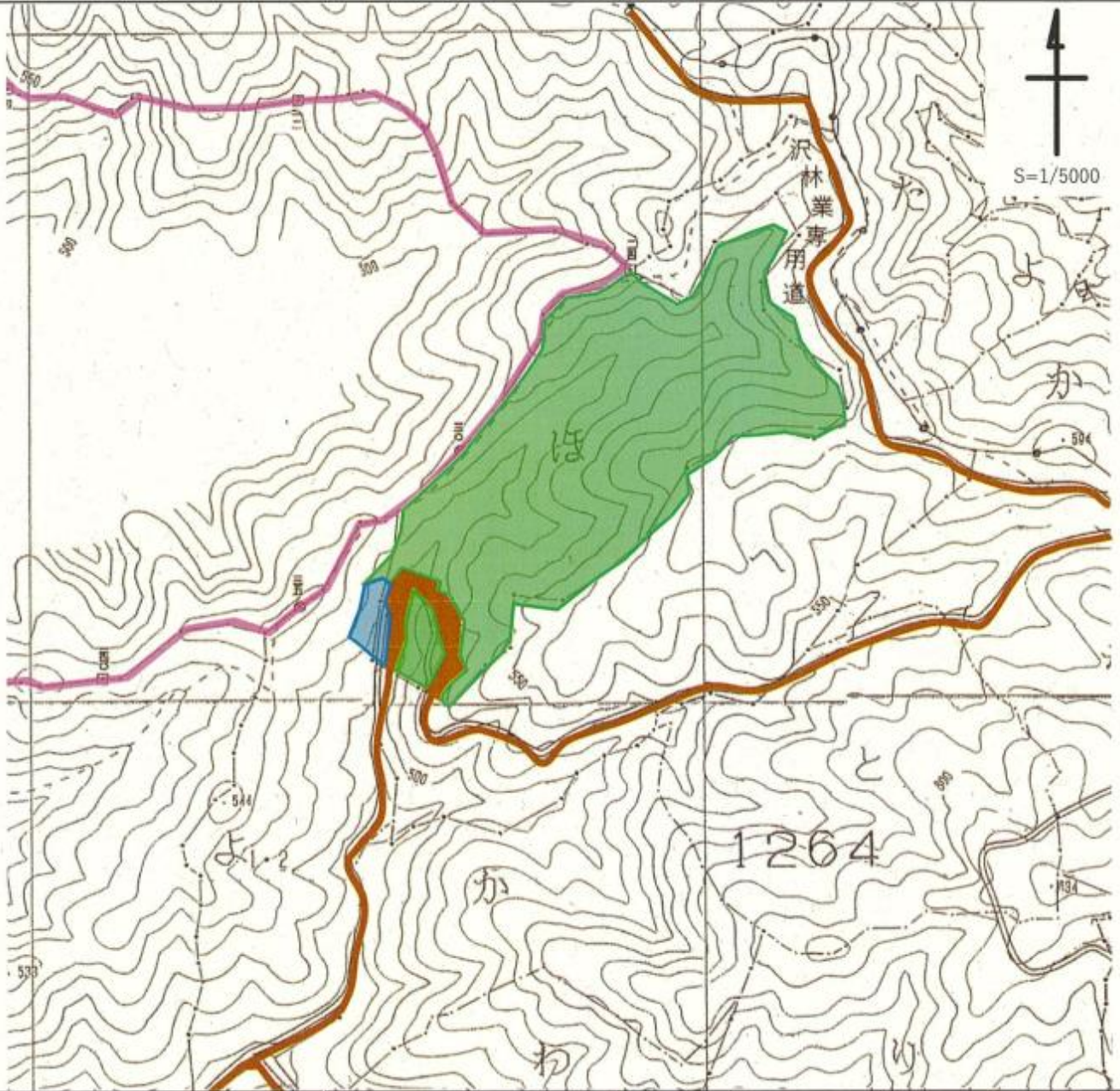
字 大作 国有林 1263こ 林小班



凡例		林小班	区域面積	除地	契約面積	備考
契約箇所		1263こ	3.57	0.73	2.84	天然更新2類(除地) 0.73ha
除地	 (天Ⅱ)					
林道(自動車道)						
国有林界						

地拵請負箇所位置図

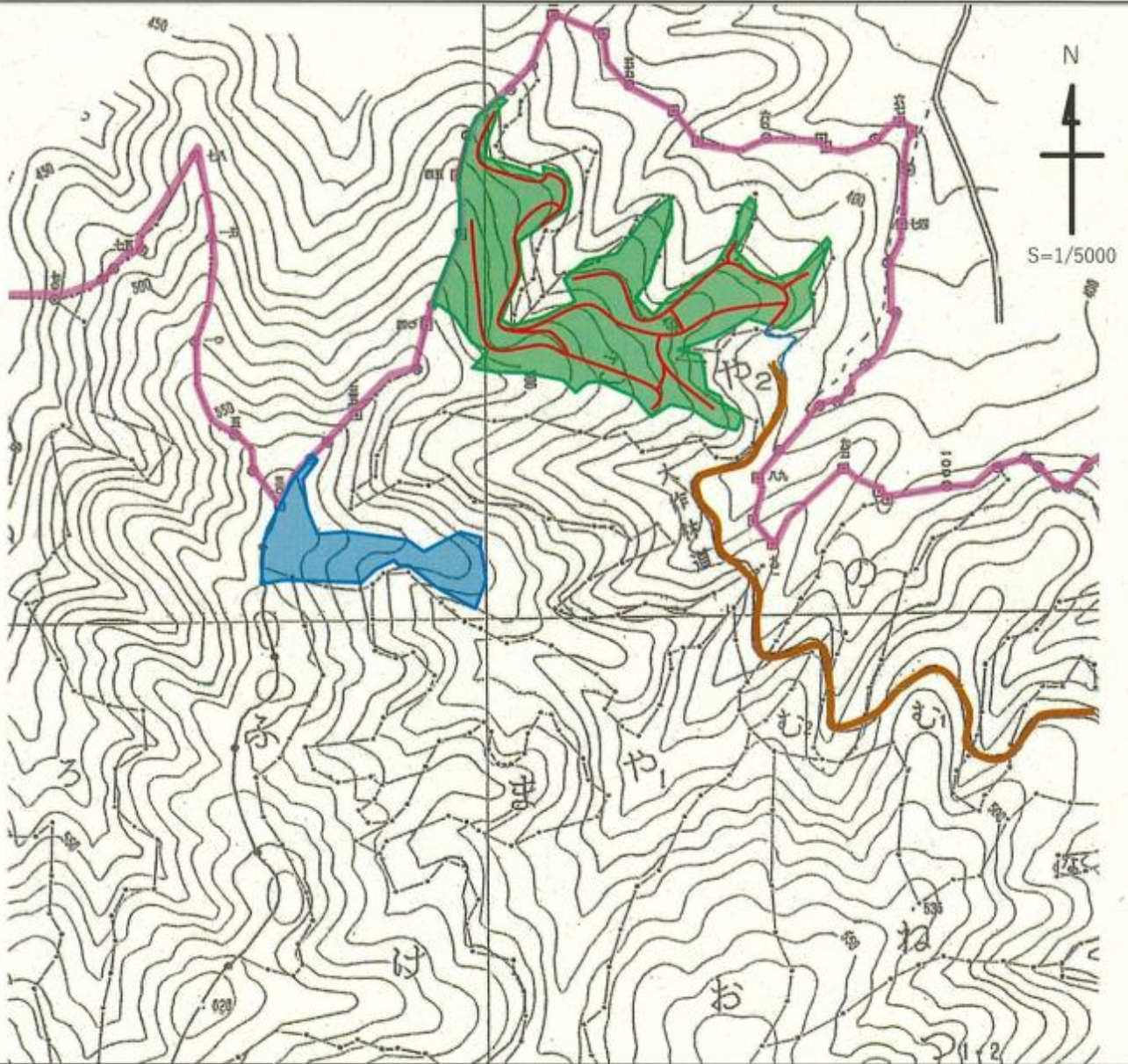
字 沢 国有林 1264ほ 林小班



凡例		林小班	区域面積	除地	契約面積	備考
契約箇所		1264ほ	5.19	0.13	5.06	崩落地(除地) 0.13ha
除地						
林道(自動車道)						
国有林界						

植付請負箇所位置図

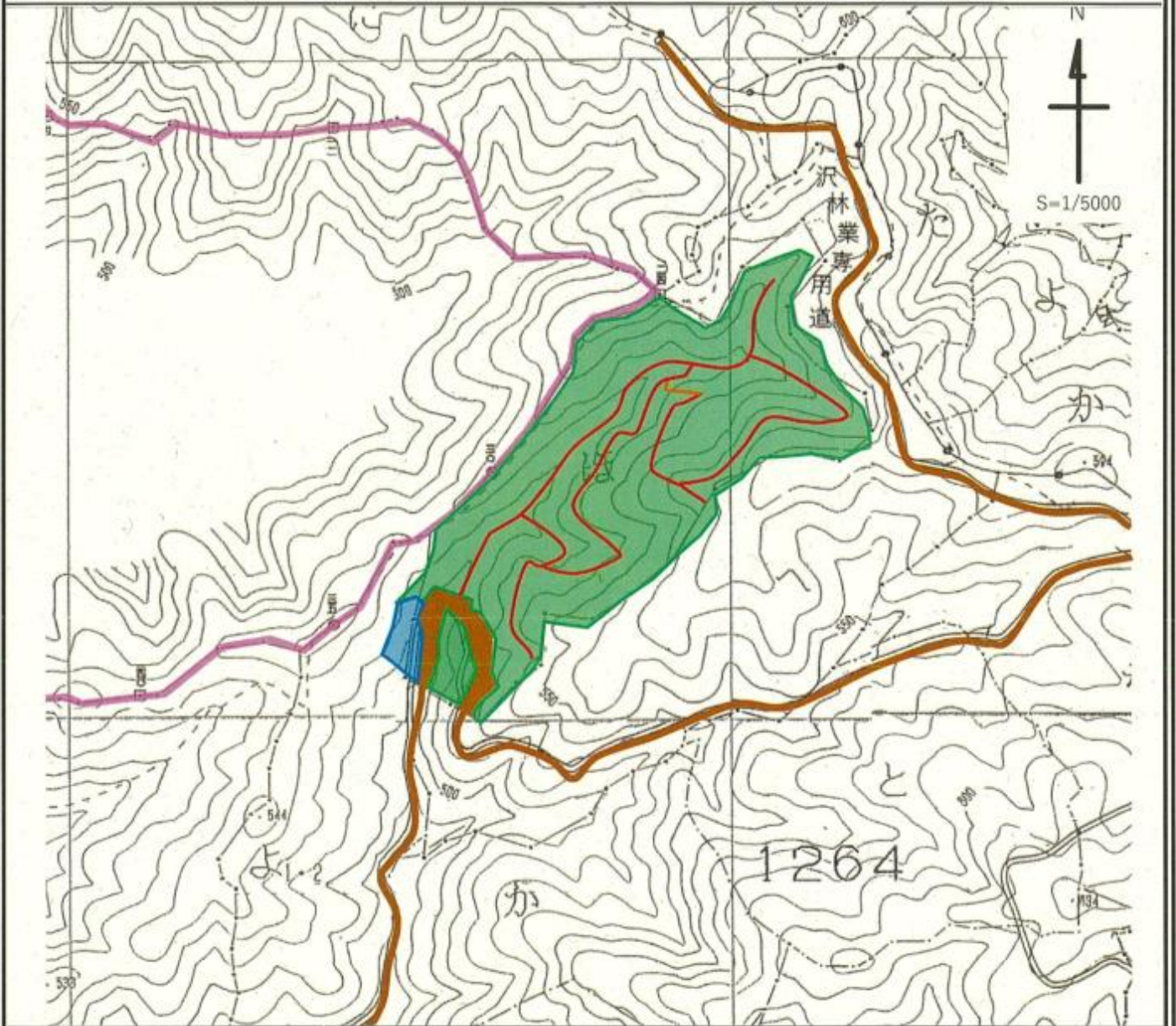
字 大作 国有林 1263こ 林小班



凡例		林小班	樹種	植付本数	区域面積	除地	契約面積	備考
契約箇所		1263こ	スギ	4900	3.57	1.10	2.47	森林作業道(除地) 1,255m×3m=3,675㎡(0.37ha) 天然更新2類(除地) 0.73ha
除地	 (天Ⅱ)							
棄権木区域								
森林作業道 (除地)								
森林作業道								
林道(自動車道)								
国有林界								

植付請負箇所位置図

字 沢 国有林 1264ほ 林小班



凡例		林小班	樹種	植付本数	区域面積	除地	契約面積	備考
契約箇所		1264ほ	スギ	9400	5.19	0.49	4.70	森林作業道(除地) 1,200m×3m=3,600㎡(0.36ha) 崩落地(除地) 0.13ha
除地								
森林作業道 (除地)								
森林作業道								
林道(自動車道)								
国有林界								