

横川地区造林(地拵外3)請負事業
【R6補正翌債・強靱化】

事業箇所位置図

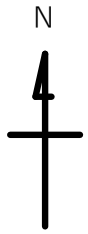
表紙	1	枚
1/20,000	5	枚
1/5,000	25	枚
<hr/>		
計	31	枚

福島森林管理署白河支署

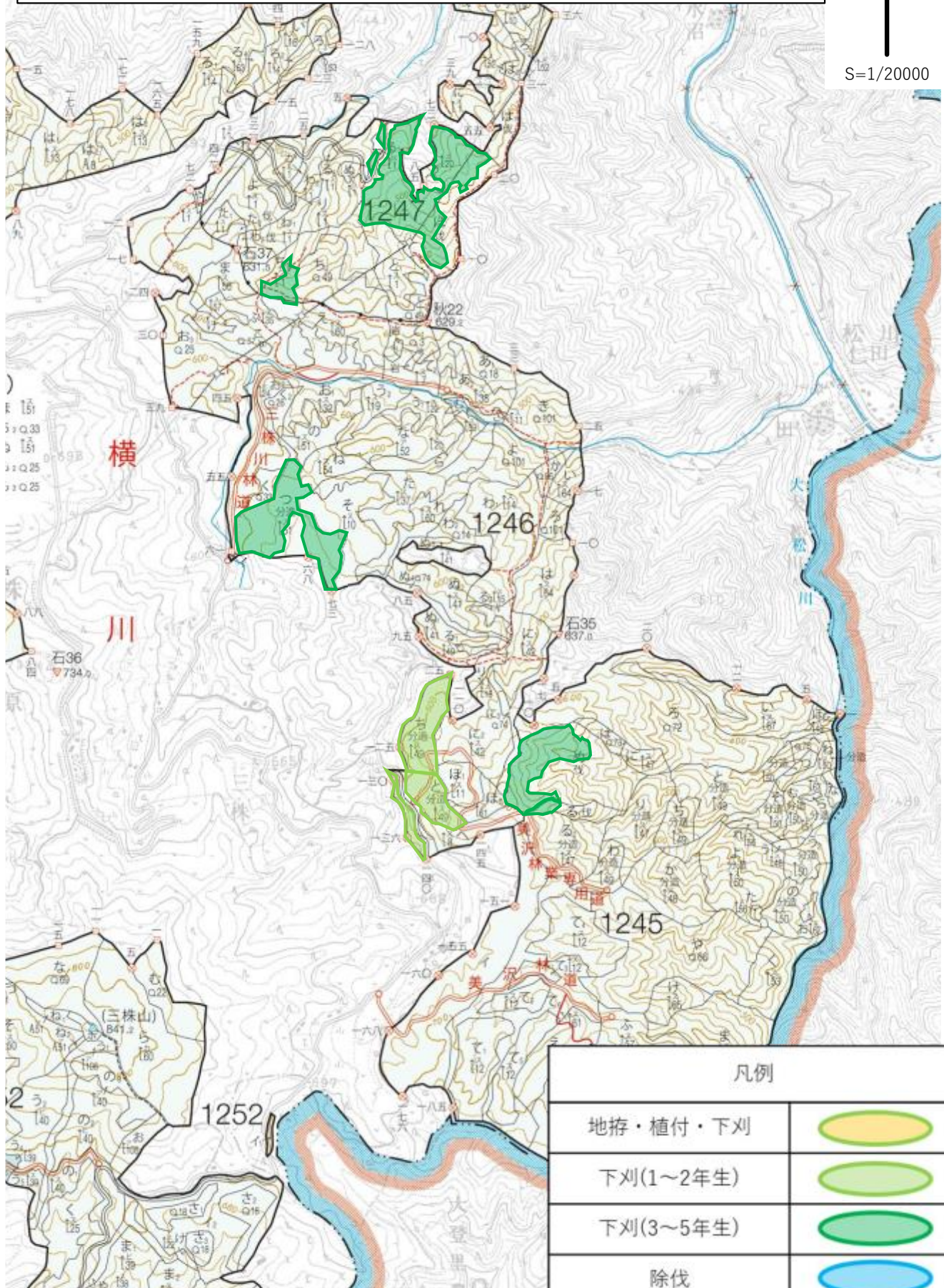
横川地区造林（地拵外3）請負事業【R6補正翌債・強靱化】

位置図 1/20,000

所在：福島県石川郡古殿町大字松川字大作山国有林1263お小班外



S=1/20000

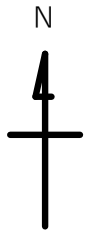


凡例	
地拵・植付・下刈	
下刈(1~2年生)	
下刈(3~5年生)	
除伐	

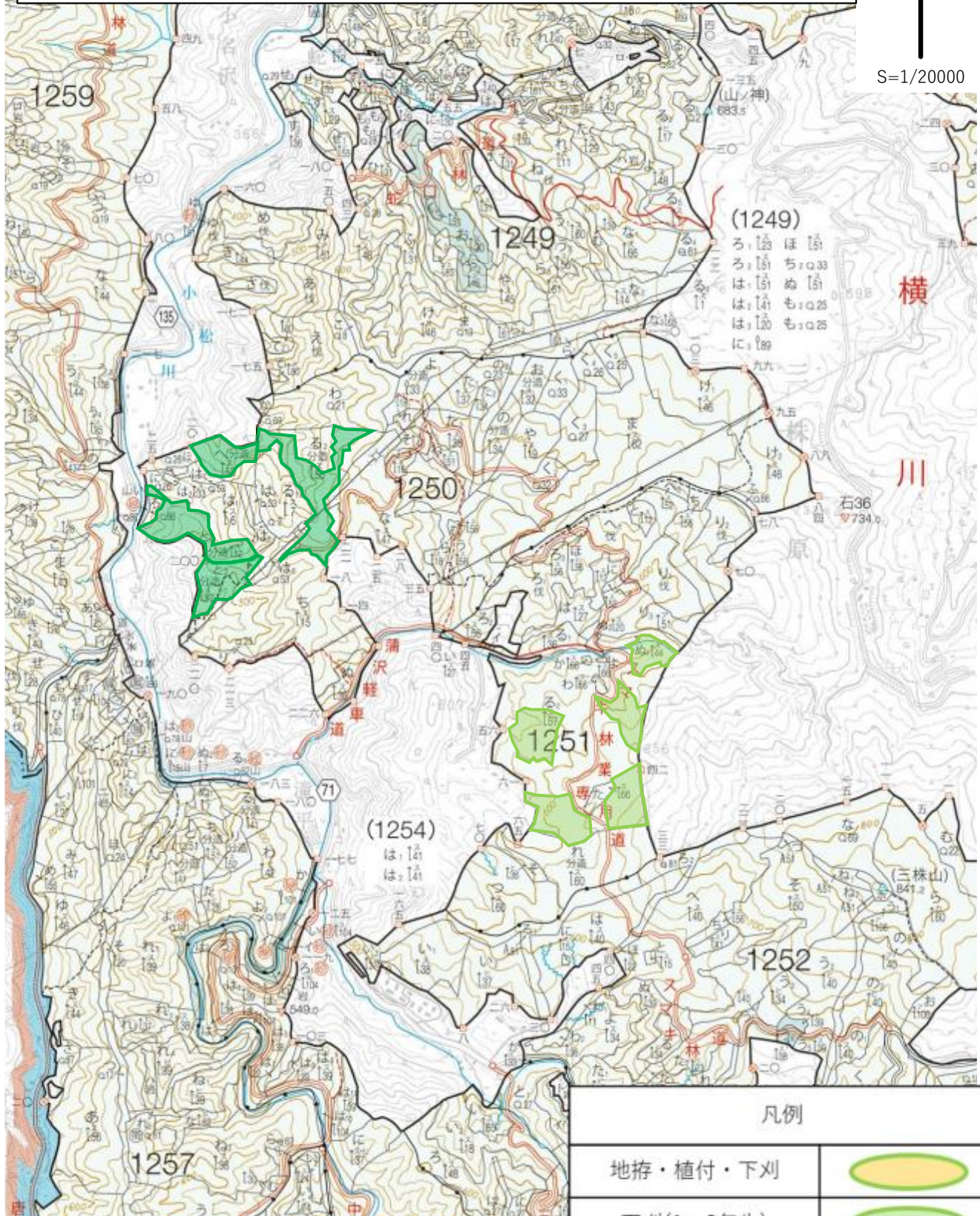
横川地区造林（地拵外3）請負事業【R6補正翌債・強靱化】

位置図 1/20,000

所在：福島県石川郡古殿町大字松川字大作山国有林1263お小班外



S=1/20000



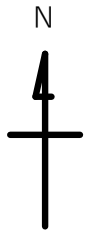
凡例

地拵・植付・下刈	
下刈(1~2年生)	
下刈(3~5年生)	
除伐	

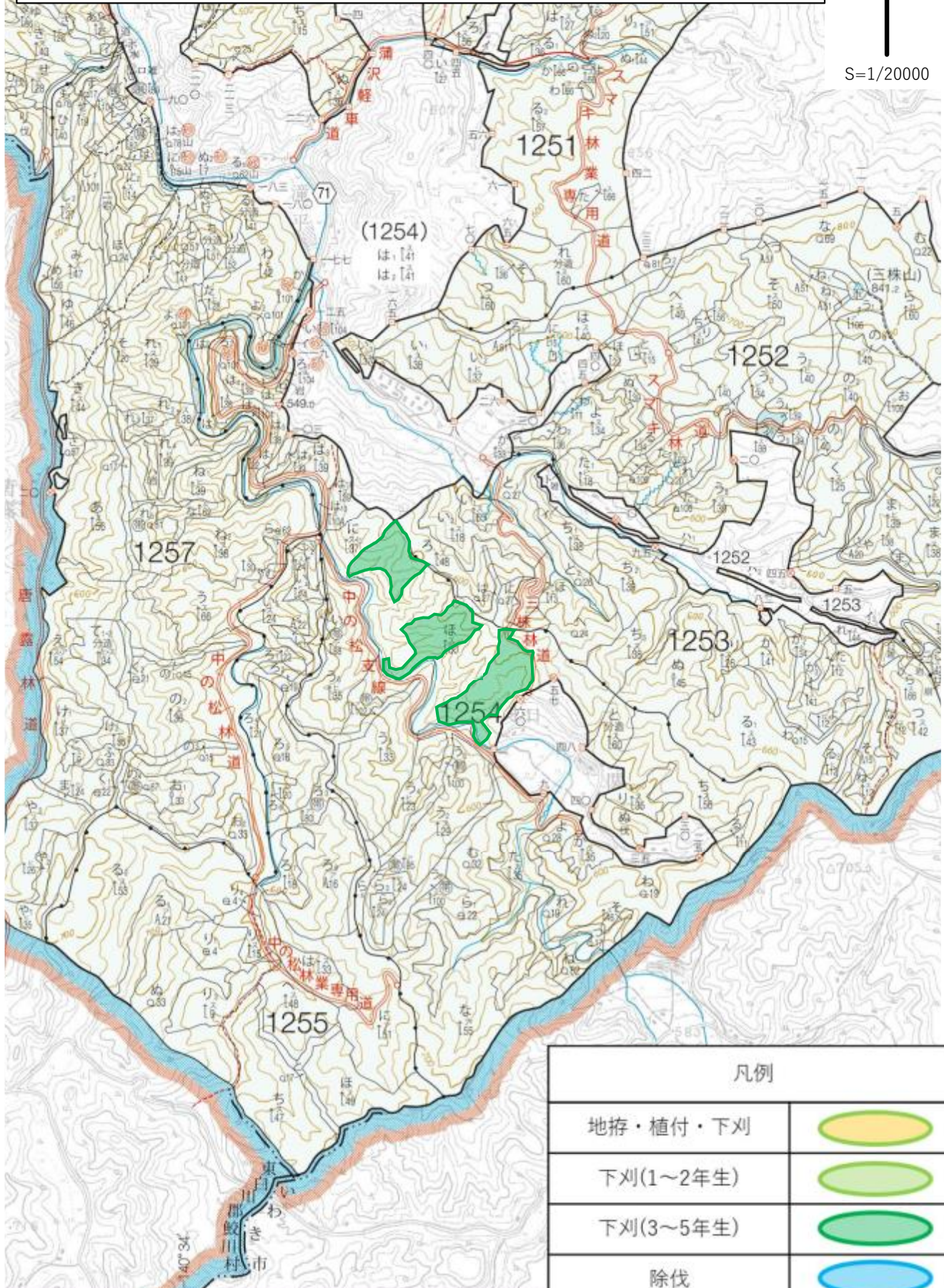
横川地区造林（地拵外3）請負事業【R6補正翌債・強靱化】

位置図 1/20,000

所在：福島県石川郡古殿町大字松川字大作山国有林1263お小班外



S=1/20000



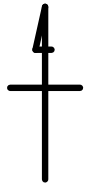
凡例	
地拵・植付・下刈	
下刈(1~2年生)	
下刈(3~5年生)	
除伐	

横川地区造林（地拵外3）請負事業【R6補正翌債・強靱化】

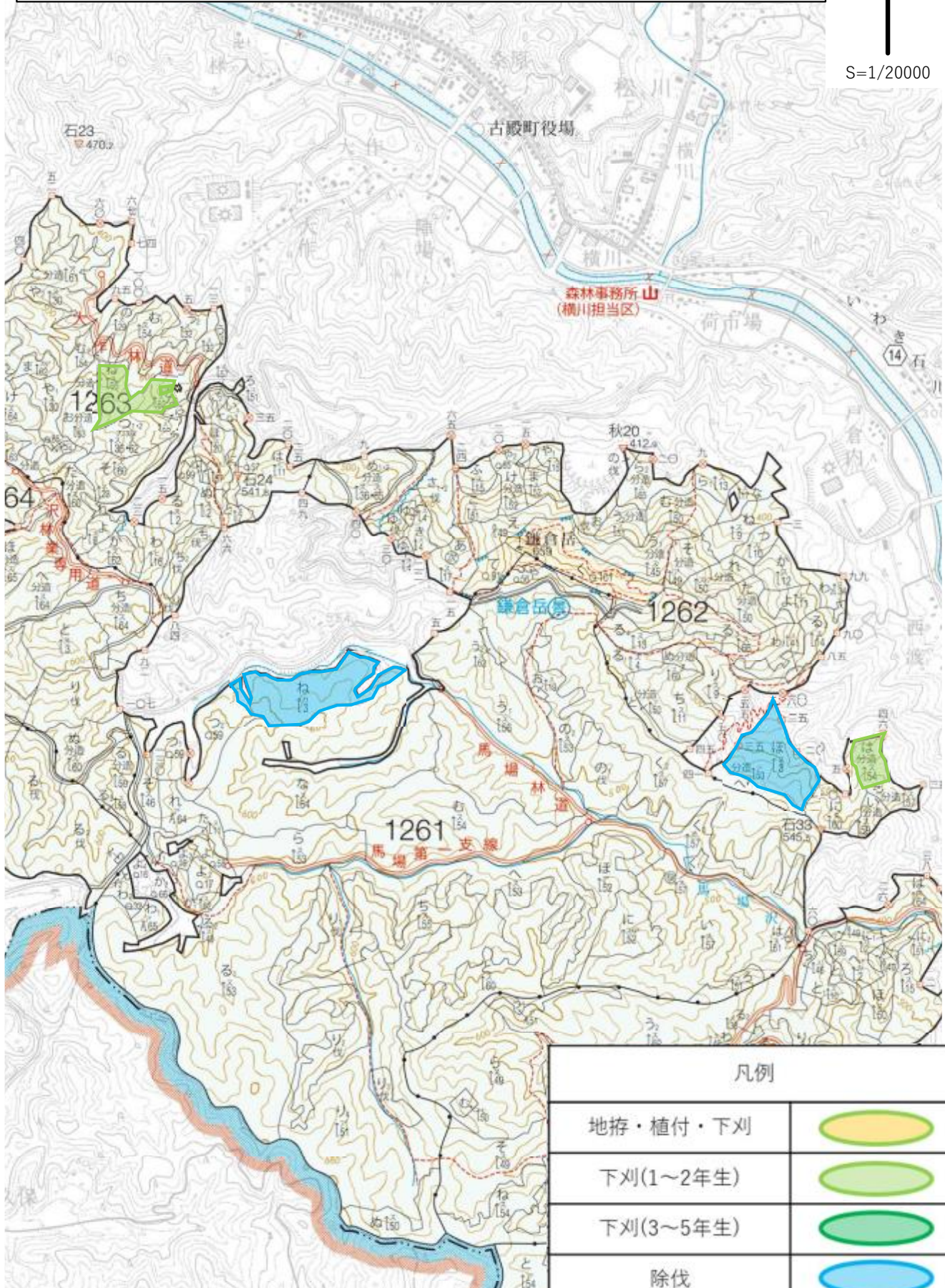
位置図 1/20,000

所在：福島県石川郡古殿町大字松川字大作山国有林1263お小班外

N



S=1/20000



凡例

地拵・植付・下刈



下刈(1~2年生)



下刈(3~5年生)



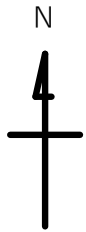
除伐



横川地区造林（地拵外3）請負事業【R6補正翌債・強靱化】

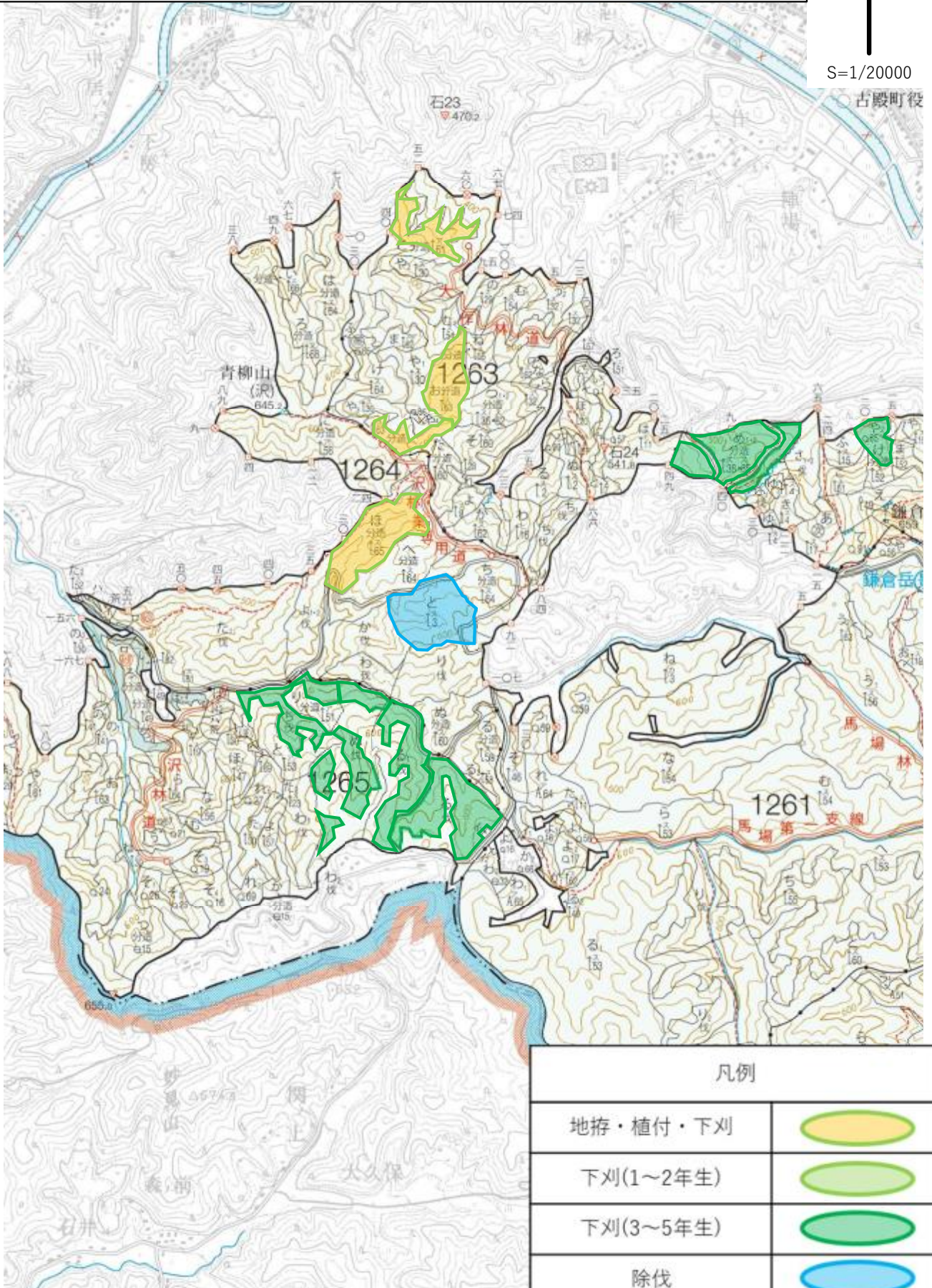
位置図 1/20,000

所在：福島県石川郡古殿町大字松川字大作山国有林1263お小班外



S=1/20000

古殿町役



凡例	
地拵・植付・下刈	
下刈(1~2年生)	
下刈(3~5年生)	
除伐	