

5. 苗場赤湯(赤湯)林道大栃沢支線
 北緯:36° 48'51.24"
 東経:138° 45'4.89"

26. 苗場ふれあいの郷林道
 北緯:36° 48'45.73"
 東経:138° 47'1.69"

凡例	
●	起点
■	対象林道

6. 岩魚沢林道
 北緯:36° 48'43.75"
 東経:138° 47'0.30"

44. 岩魚沢林道岩魚沢第一支線
 北緯:36° 48'16.91"
 東経:138° 48'6.89"

45. 岩魚沢林道岩魚沢第二支線
 北緯:36° 48'2.07"
 東経:138° 48'42.42"

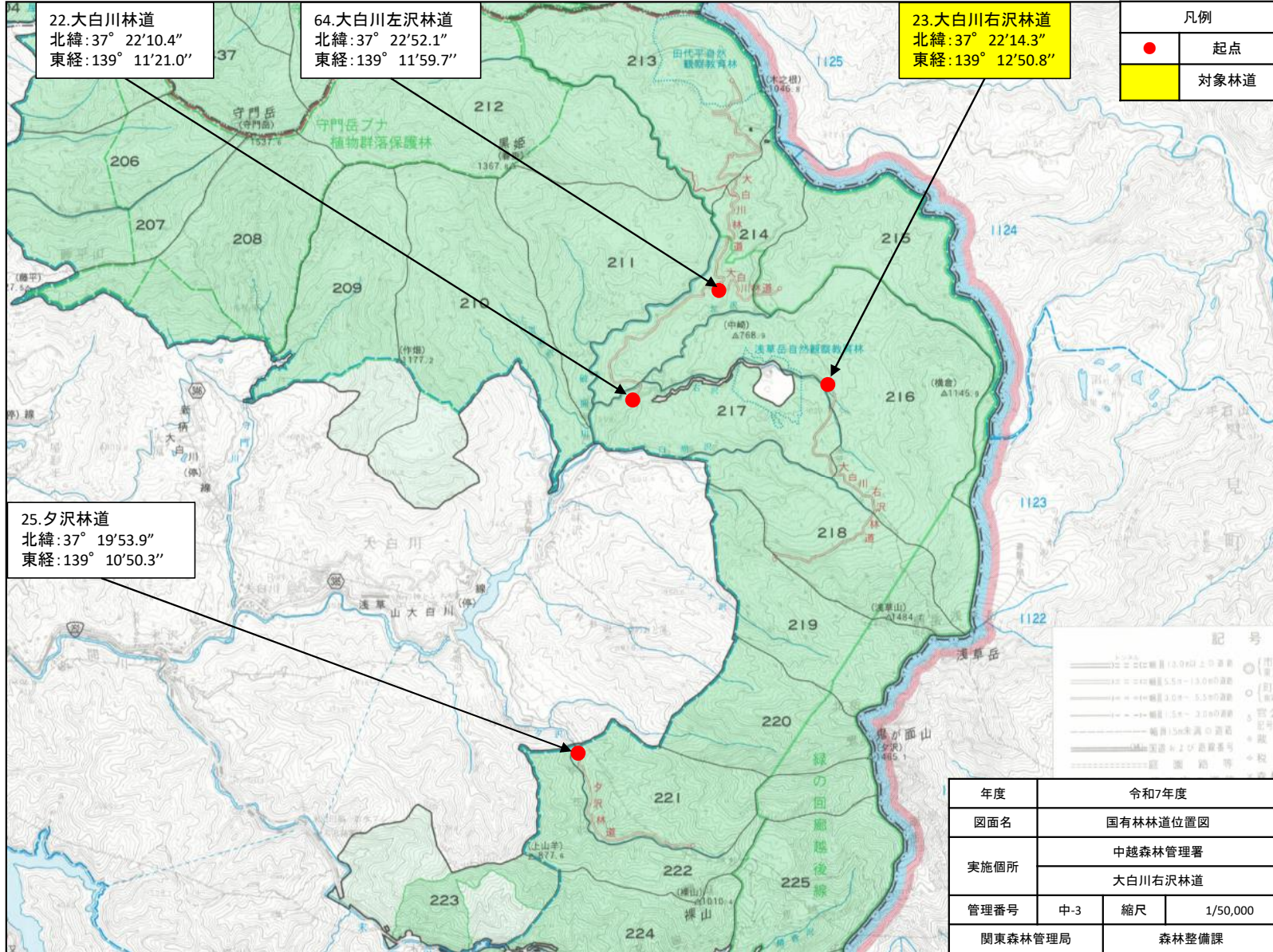
4. 苗場赤湯(赤湯)林道赤湯支線
 北緯:36° 48'22.97"
 東経:138° 46'41.30"

47. 北の入林道北の入支線
 北緯:36° 47'4.54"
 東経:138° 48'45.36"

3. 苗場赤湯(赤湯)林道
 北緯:36° 48'7.14"
 東経:138° 46'57.83"

46. 北の入林道
 北緯:36° 46'55.50"
 東経:138° 48'24.96"

年度	令和7年度		
図面名	国有林林道位置図		
実施箇所	中越森林管理署		
	岩魚林道外		
管理番号	中-2	縮尺	1/50,000
関東森林管理局	森林整備課		



22.大臼川林道
北緯:37° 22'10.4"
東経:139° 11'21.0"

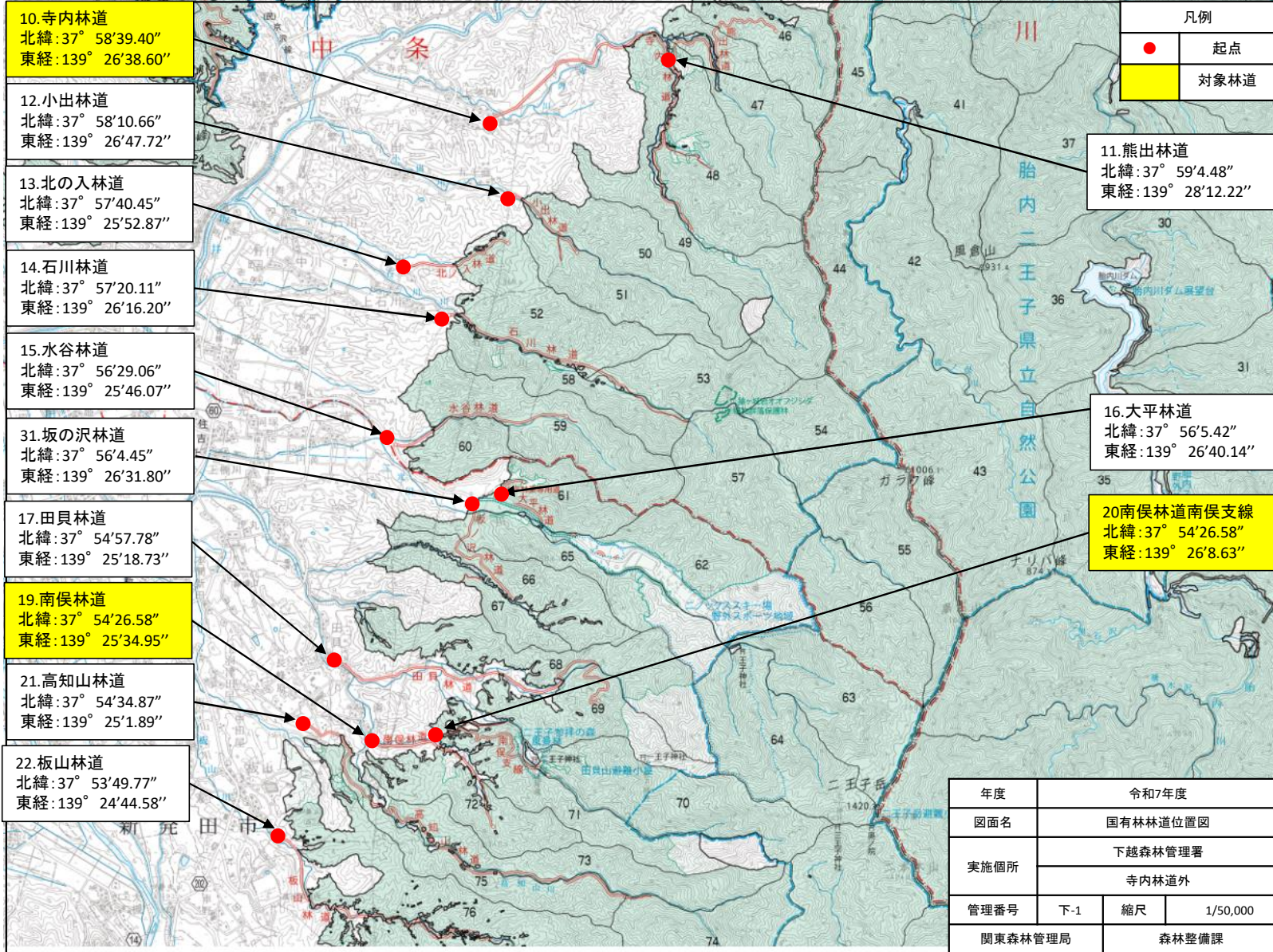
64.大臼川左沢林道
北緯:37° 22'52.1"
東経:139° 11'59.7"

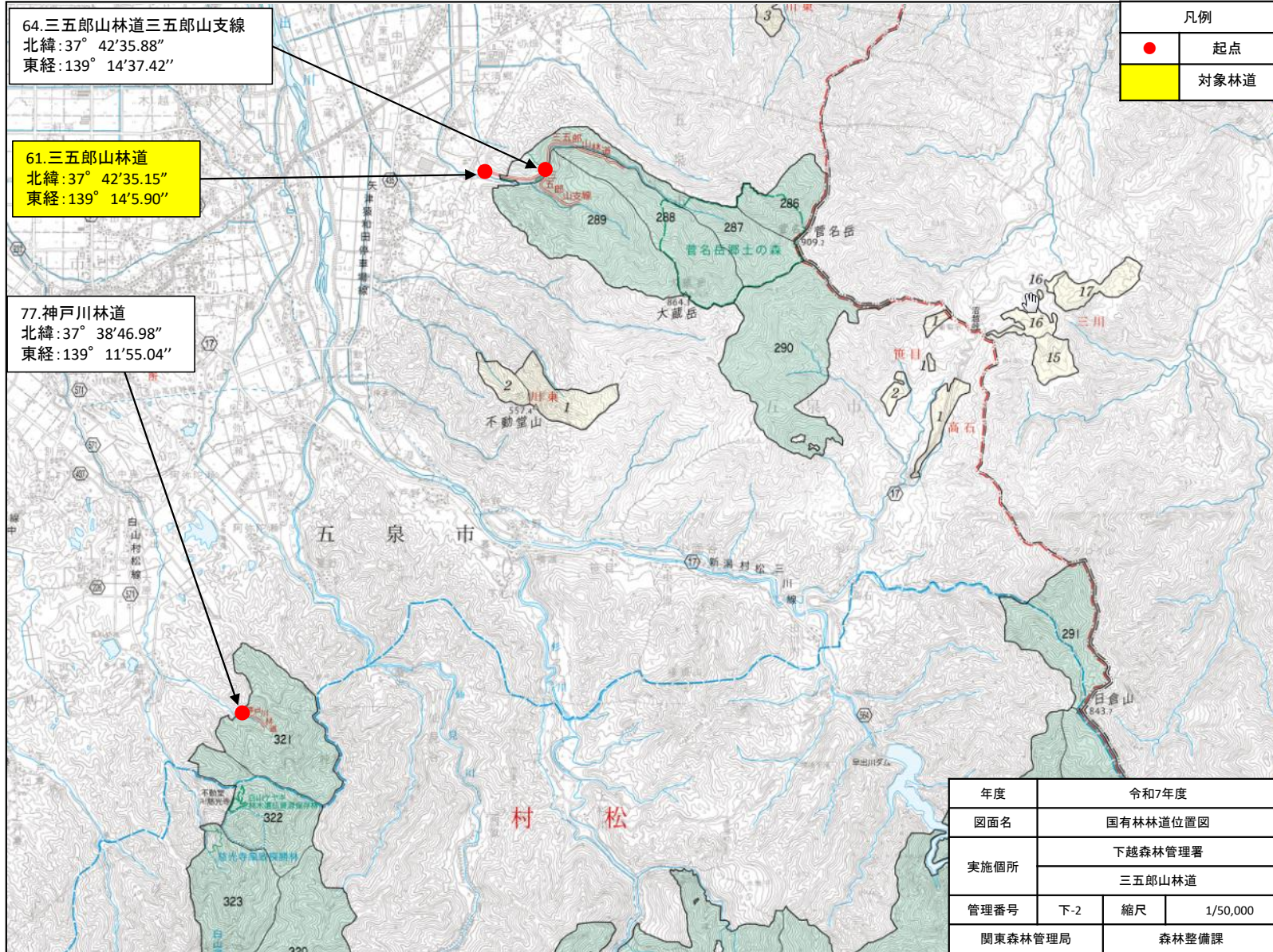
23.大臼川右沢林道
北緯:37° 22'14.3"
東経:139° 12'50.8"

25.夕沢林道
北緯:37° 19'53.9"
東経:139° 10'50.3"

凡例	
●	起点
■	対象林道

年度	令和7年度		
図面名	国有林林道位置図		
実施箇所	中越森林管理署		
	大臼川右沢林道		
管理番号	中-3	縮尺	1/50,000
関東森林管理局	森林整備課		





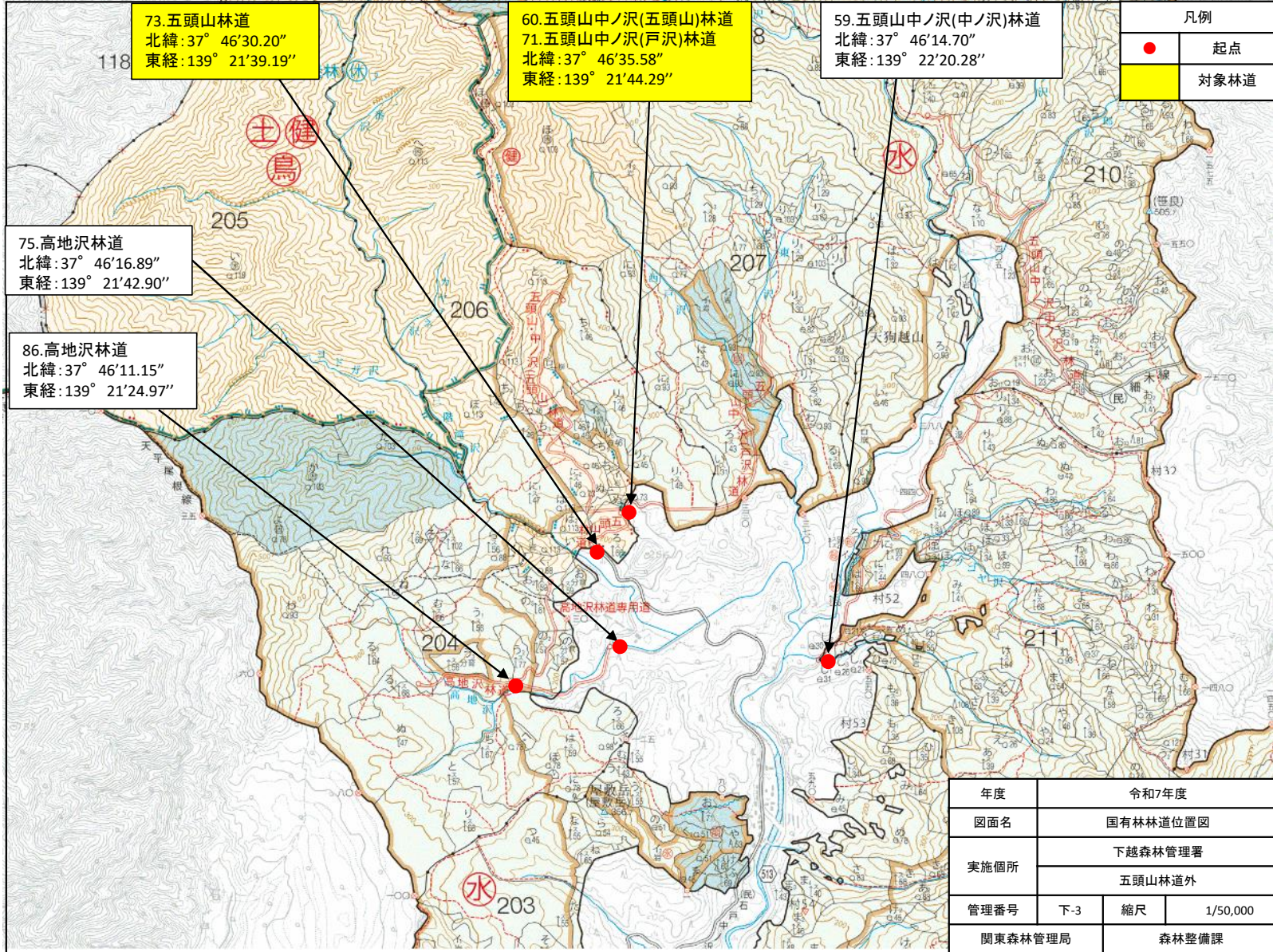
64.三五郎山林道三五郎山支線
 北緯:37° 42'35.88"
 東経:139° 14'37.42"

61.三五郎山林道
 北緯:37° 42'35.15"
 東経:139° 14'5.90"

77.神戸川林道
 北緯:37° 38'46.98"
 東経:139° 11'55.04"

凡例	
●	起点
■	対象林道

年度	令和7年度		
図面名	国有林林道位置図		
実施箇所	下越森林管理署		
	三五郎山林道		
管理番号	下-2	縮尺	1/50,000
関東森林管理局	森林整備課		



73.五頭山林道
北緯:37° 46'30.20"
東経:139° 21'39.19"

60.五頭山中ノ沢(五頭山)林道
71.五頭山中ノ沢(戸沢)林道
北緯:37° 46'35.58"
東経:139° 21'44.29"

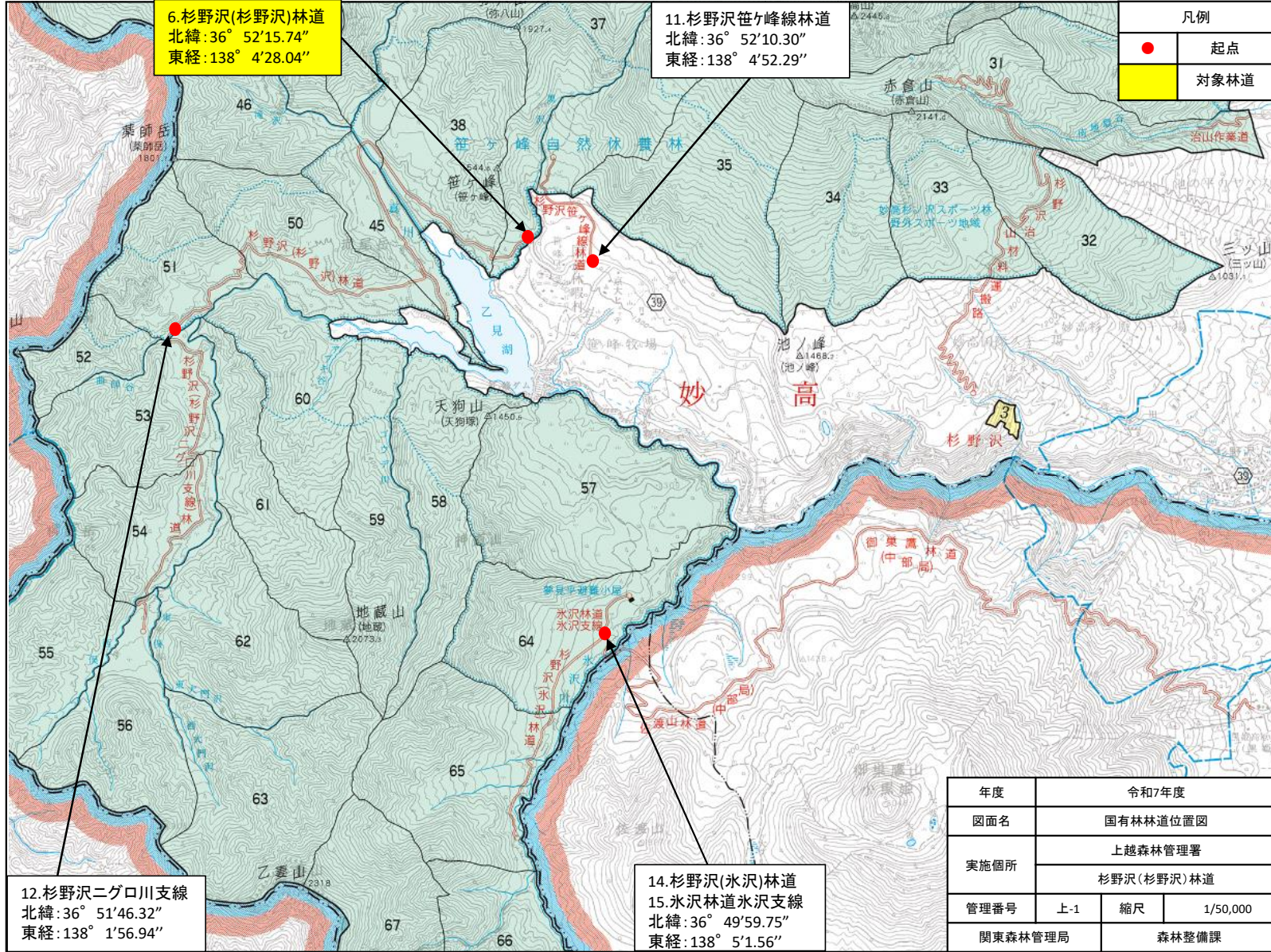
59.五頭山中ノ沢(中ノ沢)林道
北緯:37° 46'14.70"
東経:139° 22'20.28"

凡例	
●	起点
■	対象林道

75.高地沢林道
北緯:37° 46'16.89"
東経:139° 21'42.90"

86.高地沢林道
北緯:37° 46'11.15"
東経:139° 21'24.97"

年度	令和7年度		
図面名	国有林林道位置図		
実施個所	下越森林管理署		
	五頭山林道外		
管理番号	下-3	縮尺	1/50,000
関東森林管理局	森林整備課		



6.杉野沢(杉野沢)林道
北緯:36° 52'15.74"
東経:138° 4'28.04"

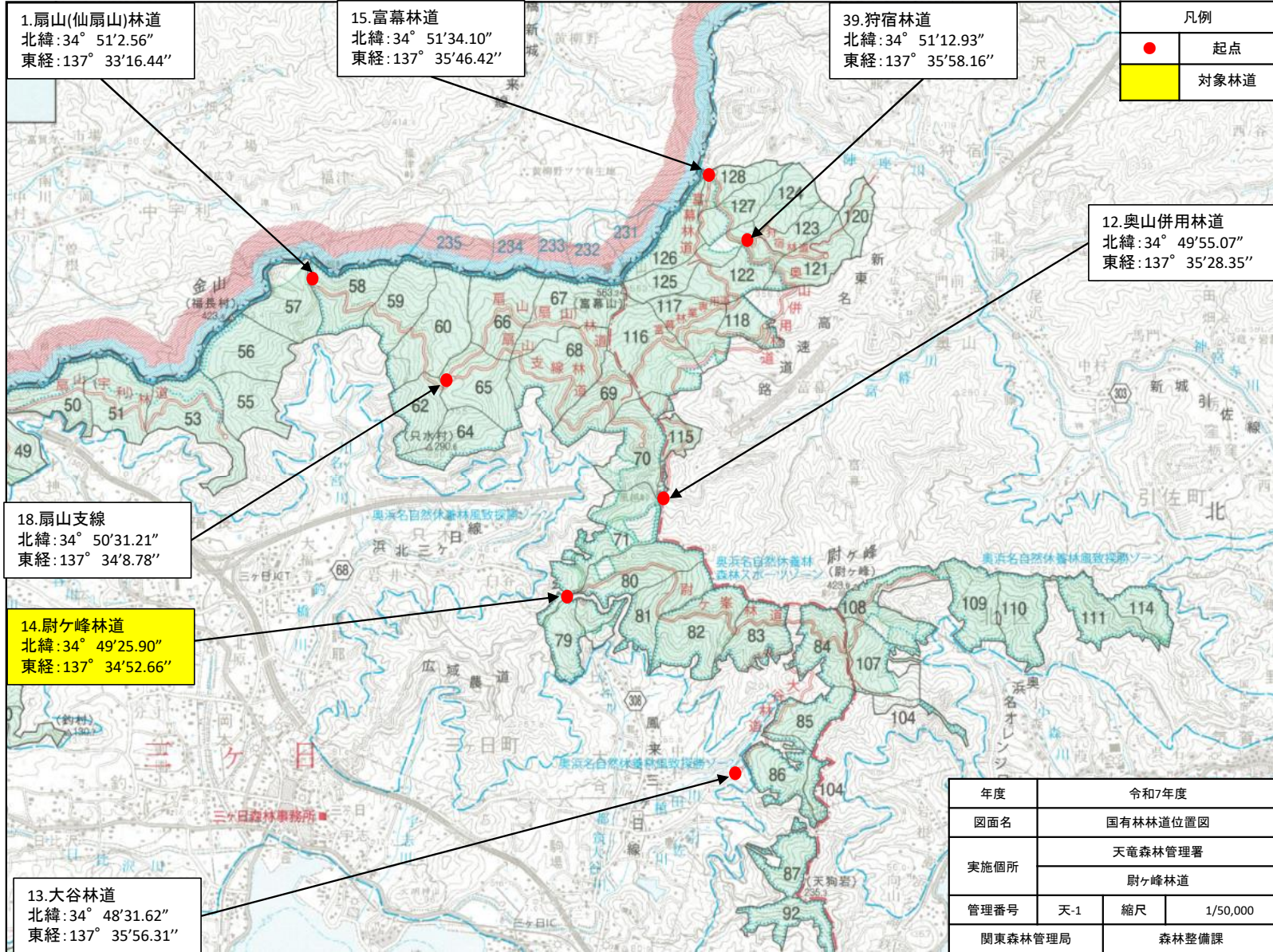
11.杉野沢笹ヶ峰線林道
北緯:36° 52'10.30"
東経:138° 4'52.29"

12.杉野沢ニグロ川支線
北緯:36° 51'46.32"
東経:138° 1'56.94"

14.杉野沢(水沢)林道
15.水沢林道水沢支線
北緯:36° 49'59.75"
東経:138° 5'1.56"

凡例	
●	起点
■	対象林道

年度	令和7年度		
図面名	国有林林道位置図		
実施箇所	上越森林管理署		
	杉野沢(杉野沢)林道		
管理番号	上-1	縮尺	1/50,000
関東森林管理局	森林整備課		



1.扇山(仙扇山)林道
北緯:34° 51'2.56"
東経:137° 33'16.44"

15.富幕林道
北緯:34° 51'34.10"
東経:137° 35'46.42"

39.狩宿林道
北緯:34° 51'12.93"
東経:137° 35'58.16"

凡例	
●	起点
■	対象林道

12.奥山併用林道
北緯:34° 49'55.07"
東経:137° 35'28.35"

18.扇山支線
北緯:34° 50'31.21"
東経:137° 34'8.78"

14.耐ヶ峰林道
北緯:34° 49'25.90"
東経:137° 34'52.66"

13.大谷林道
北緯:34° 48'31.62"
東経:137° 35'56.31"

年度	令和7年度		
図面名	国有林林道位置図		
実施箇所	天竜森林管理署		
	耐ヶ峰林道		
管理番号	天-1	縮尺	1/50,000
関東森林管理局	森林整備課		