

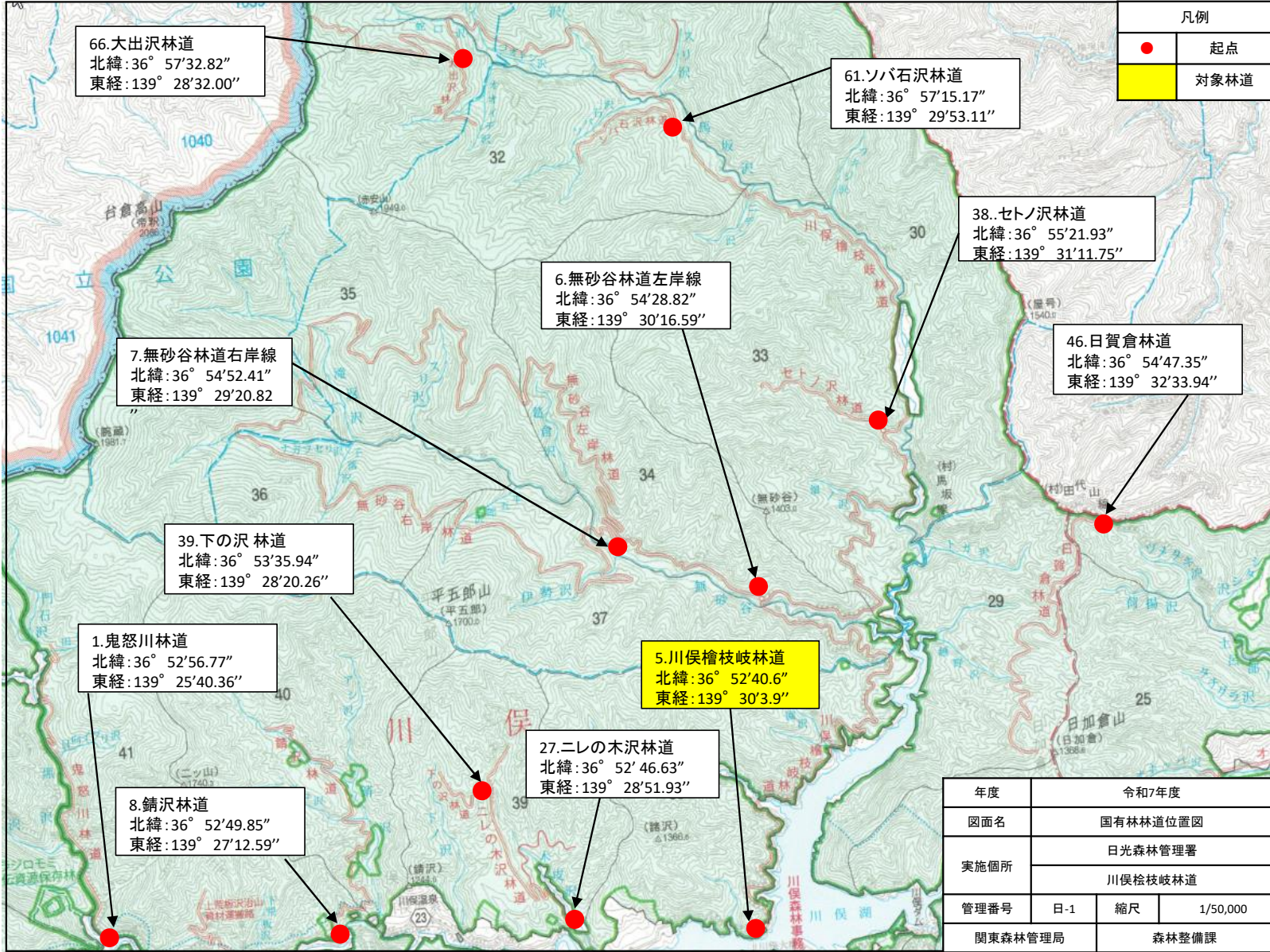
凡例	
●	起点
■	対象林道

102.大根屋敷林道
北緯: 37° 03' 06.8"
東経: 140° 32' 56.3"

59.唐露林道
北緯: 37° 01' 16.05"
東経: 140° 33' 41.27"

85.草木林道
北緯: 36° 59' 55.86"
東経: 140° 31' 50.65"

年度	令和7年度		
図面名	国有林林道位置図		
実施個所	棚倉森林管理署		
	唐露林道		
管理番号	棚-3	縮尺	1/50,000
関東森林管理局	森林整備課		



66.大出沢林道
北緯:36° 57'32.82"
東経:139° 28'32.00"

61.ソバ石沢林道
北緯:36° 57'15.17"
東経:139° 29'53.11"

38.セトノ沢林道
北緯:36° 55'21.93"
東経:139° 31'11.75"

6.無砂谷林道左岸線
北緯:36° 54'28.82"
東経:139° 30'16.59"

46.日賀倉林道
北緯:36° 54'47.35"
東経:139° 32'33.94"

7.無砂谷林道右岸線
北緯:36° 54'52.41"
東経:139° 29'20.82"

39.下の沢林道
北緯:36° 53'35.94"
東経:139° 28'20.26"

5.川俣檜枝岐林道
北緯:36° 52'40.6"
東経:139° 30'3.9"

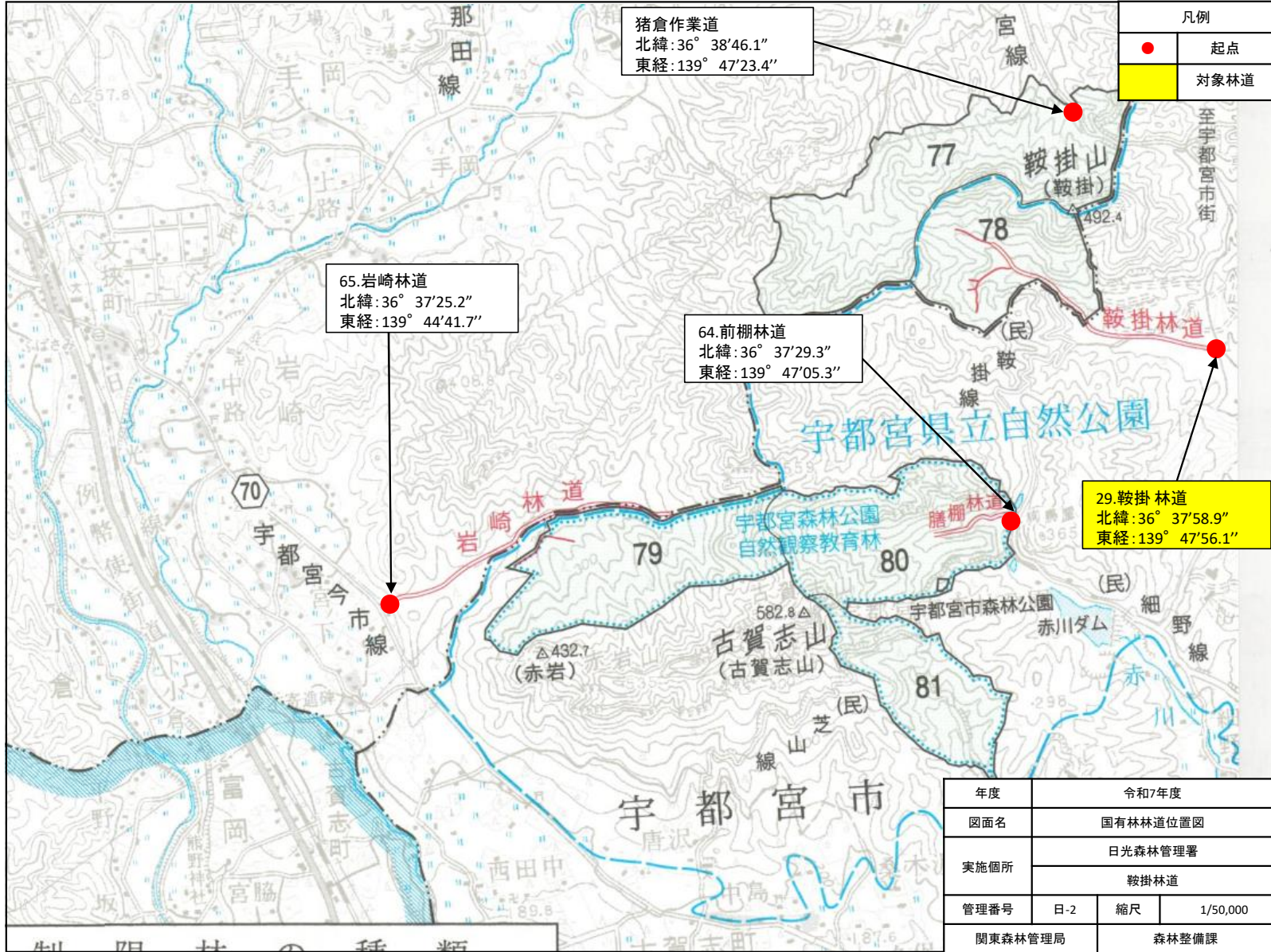
1.鬼怒川林道
北緯:36° 52'56.77"
東経:139° 25'40.36"

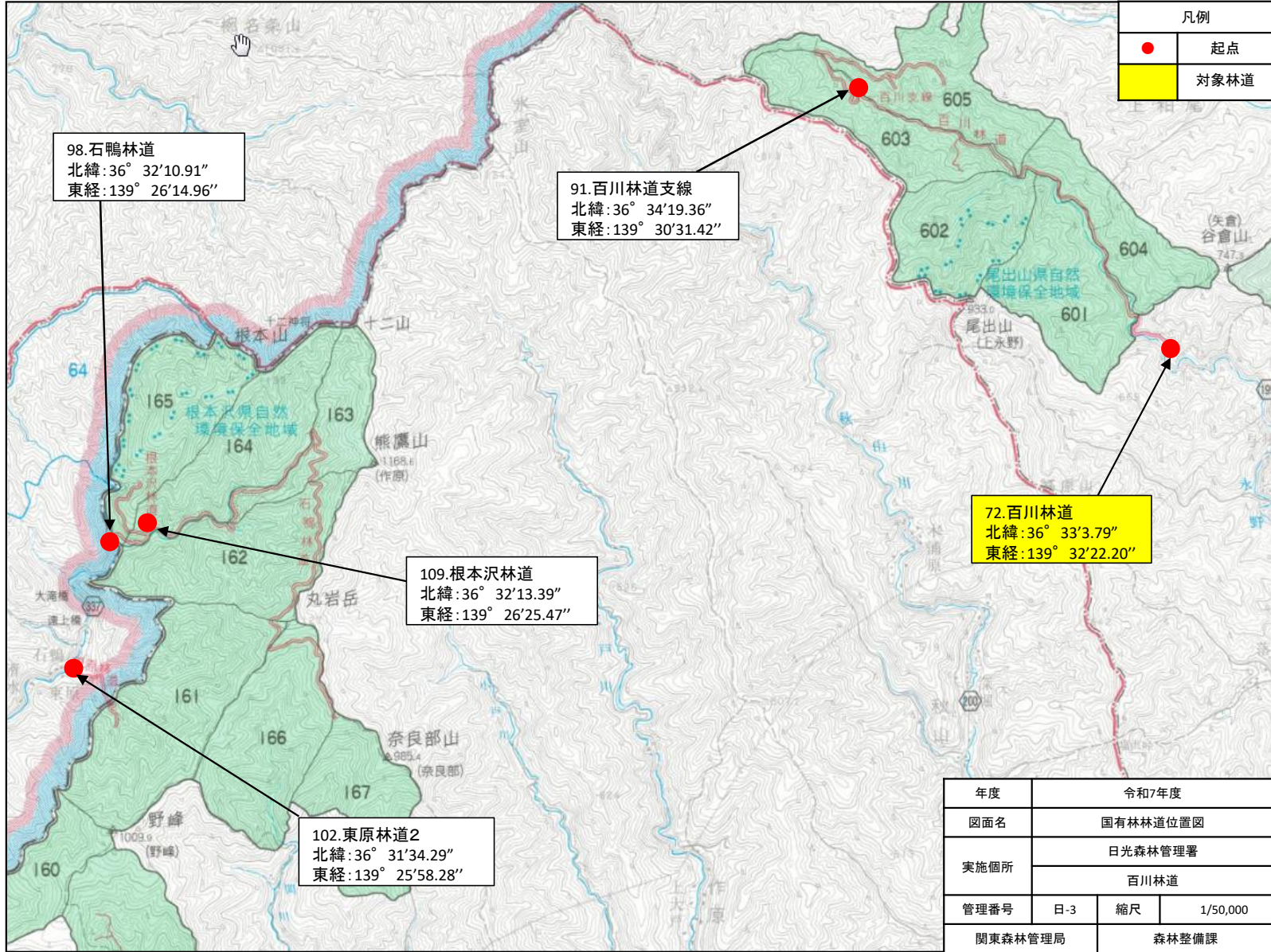
27.ニレの木沢林道
北緯:36° 52'46.63"
東経:139° 28'51.93"

8.鑄沢林道
北緯:36° 52'49.85"
東経:139° 27'12.59"

凡例	
●	起点
■	対象林道

年度	令和7年度		
図面名	国有林林道位置図		
実施個所	日光森林管理署		
	川俣檜枝岐林道		
管理番号	日-1	縮尺	1/50,000
	関東森林管理局		森林整備課





凡例	
●	起点
■	対象林道

98.石鴨林道
北緯:36° 32'10.91"
東経:139° 26'14.96"

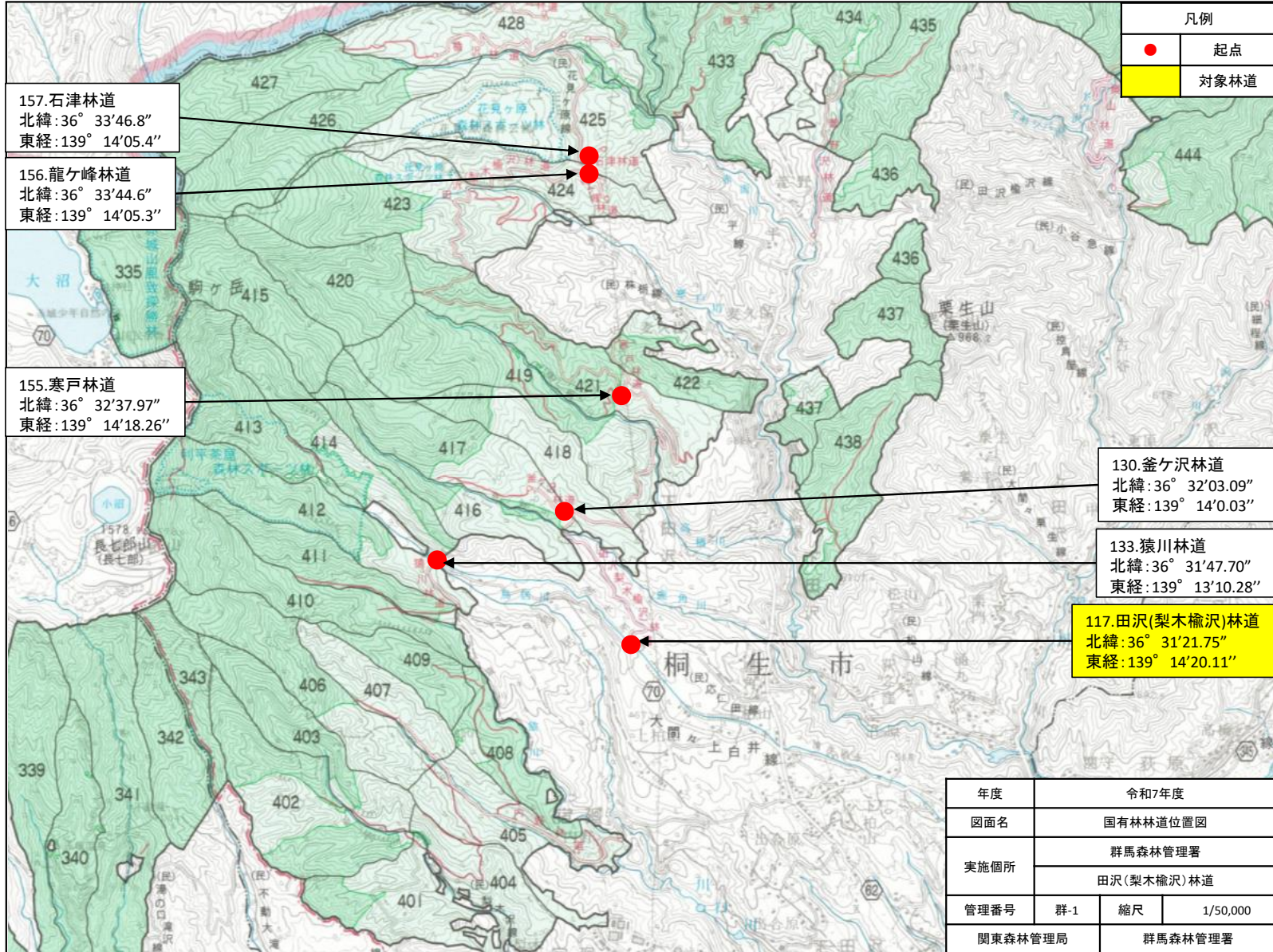
91.百川林道支線
北緯:36° 34'19.36"
東経:139° 30'31.42"

72.百川林道
北緯:36° 33'3.79"
東経:139° 32'22.20"

109.根本沢林道
北緯:36° 32'13.39"
東経:139° 26'25.47"

102.東原林道2
北緯:36° 31'34.29"
東経:139° 25'58.28"

年度	令和7年度		
図面名	国有林林道位置図		
実施個所	日光森林管理署		
	百川林道		
管理番号	日-3	縮尺	1/50,000
関東森林管理局	森林整備課		



157.石津林道
北緯:36° 33'46.8"
東経:139° 14'05.4"

156.龍ヶ峰林道
北緯:36° 33'44.6"
東経:139° 14'05.3"

155.寒戸林道
北緯:36° 32'37.97"
東経:139° 14'18.26"

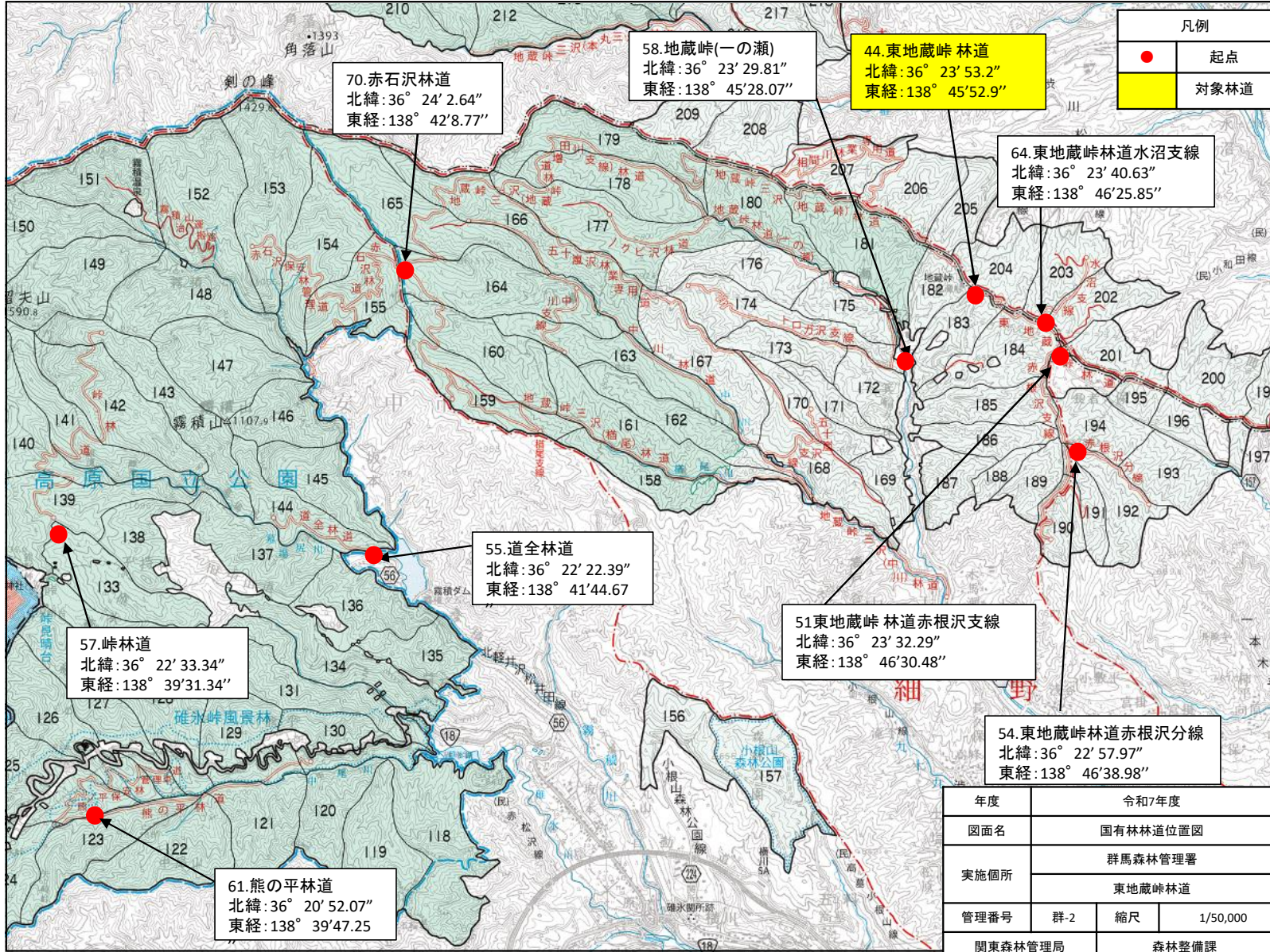
凡例	
●	起点
■	対象林道

130.釜ヶ沢林道
北緯:36° 32'03.09"
東経:139° 14'0.03"

133.猿川林道
北緯:36° 31'47.70"
東経:139° 13'10.28"

117.田沢(梨木楡沢)林道
北緯:36° 31'21.75"
東経:139° 14'20.11"

年度	令和7年度		
図面名	国有林林道位置図		
実施箇所	群馬森林管理署		
	田沢(梨木楡沢)林道		
管理番号	群-1	縮尺	1/50,000
関東森林管理局	群馬森林管理署		



70.赤石沢林道
北緯:36° 24' 2.64"
東経:138° 42' 8.77"

58.地蔵峠(一の瀬)
北緯:36° 23' 29.81"
東経:138° 45' 28.07"

44.東地蔵峠林道
北緯:36° 23' 53.2"
東経:138° 45' 52.9"

凡例	
●	起点
■	対象林道

64.東地蔵峠林道水沼支線
北緯:36° 23' 40.63"
東経:138° 46' 25.85"

55.道全林道
北緯:36° 22' 22.39"
東経:138° 41' 44.67"

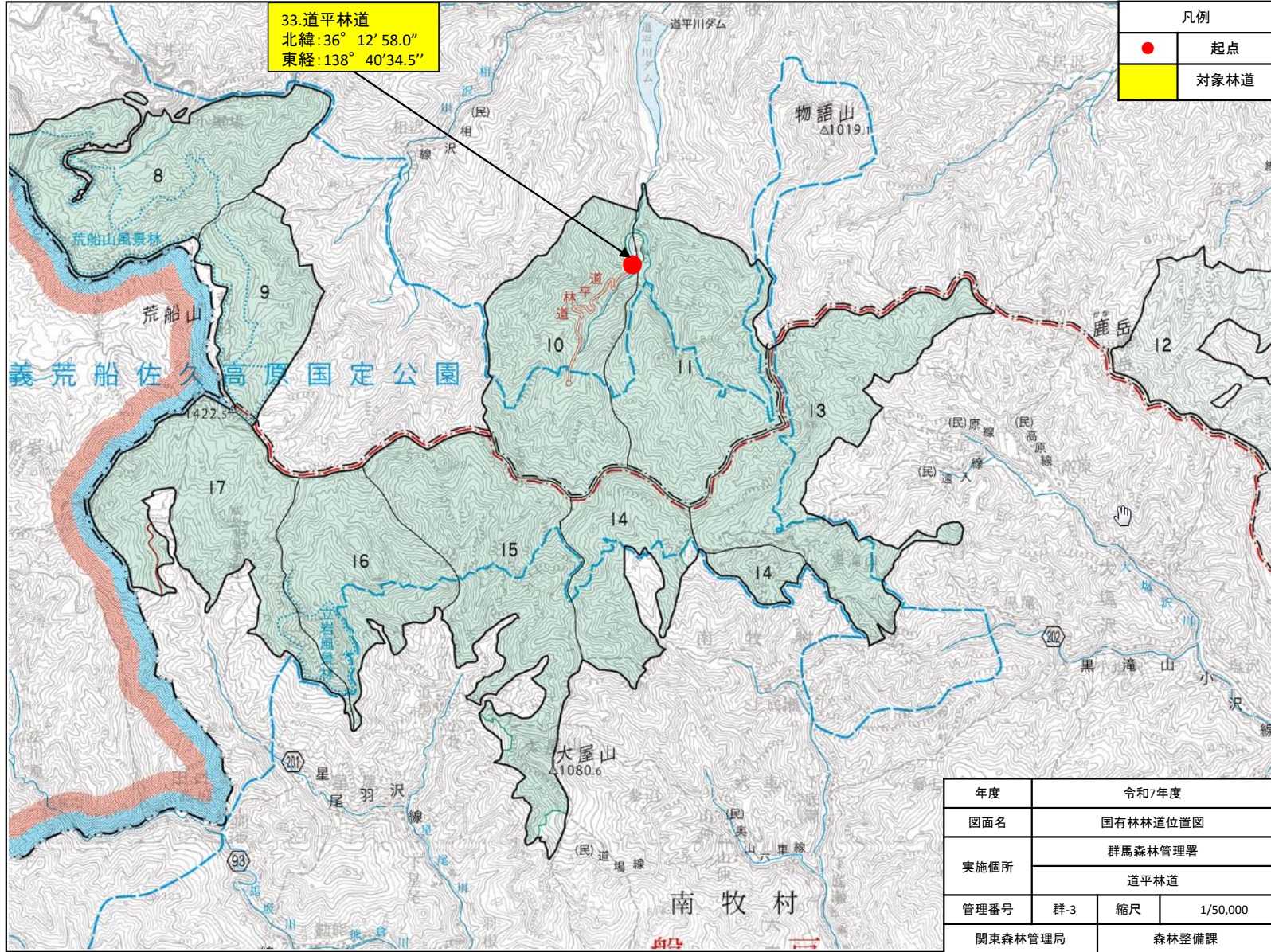
57.峠林道
北緯:36° 22' 33.34"
東経:138° 39' 31.34"

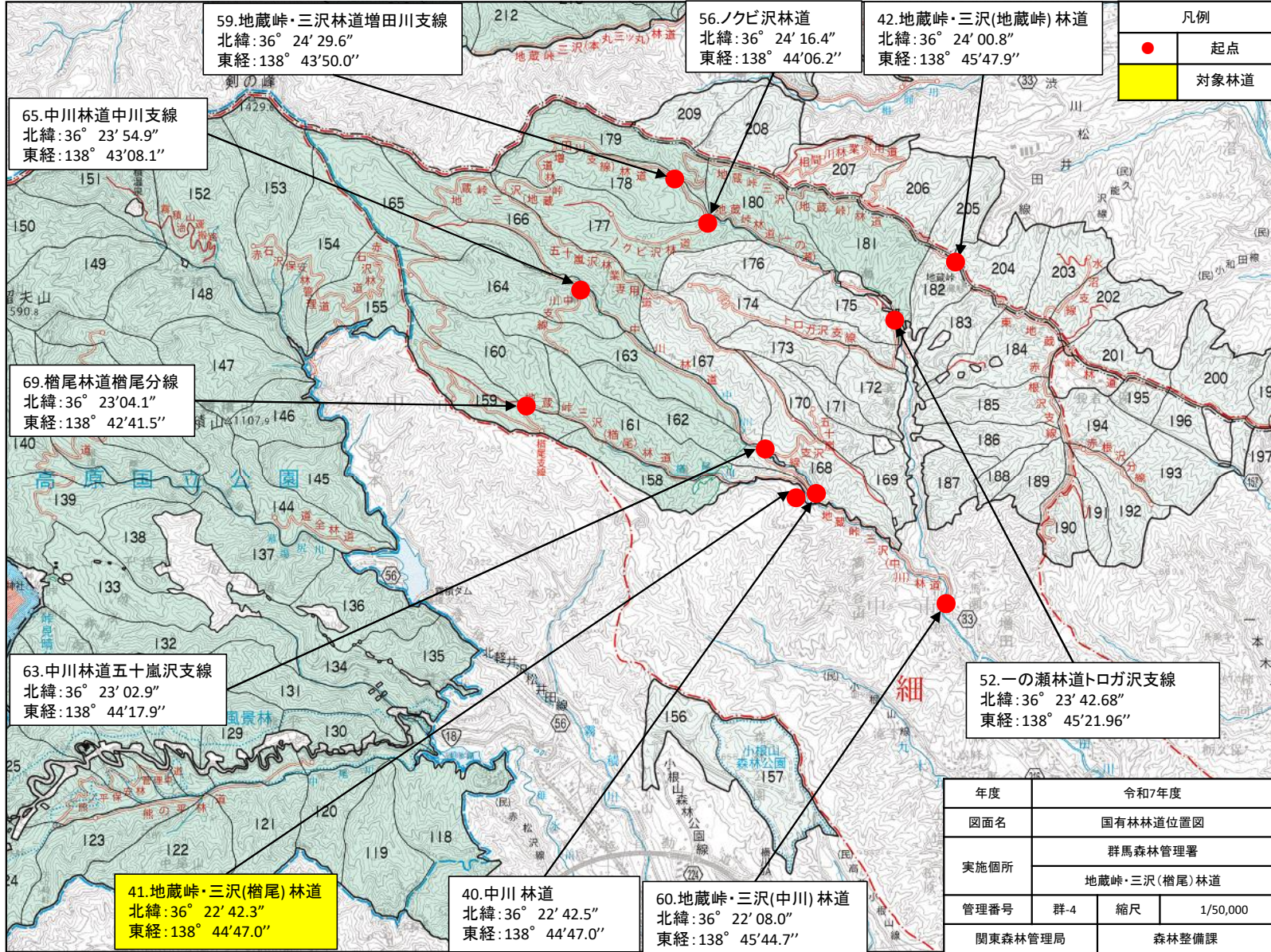
51.東地蔵峠林道赤根沢支線
北緯:36° 23' 32.29"
東経:138° 46' 30.48"

54.東地蔵峠林道赤根沢分線
北緯:36° 22' 57.97"
東経:138° 46' 38.98"

61.熊の平林道
北緯:36° 20' 52.07"
東経:138° 39' 47.25"

年度	令和7年度		
図面名	国有林林道位置図		
実施箇所	群馬森林管理署		
	東地蔵峠林道		
管理番号	群-2	縮尺	1/50,000
関東森林管理局	森林整備課		





59.地蔵峠・三沢林道増田川支線
北緯:36° 24' 29.6"
東経:138° 43'50.0"

56.ノクビ沢林道
北緯:36° 24' 16.4"
東経:138° 44'06.2"

42.地蔵峠・三沢(地蔵峠) 林道
北緯:36° 24' 00.8"
東経:138° 45'47.9"

凡例	
●	起点
■	対象林道

65.中川林道中川支線
北緯:36° 23' 54.9"
東経:138° 43'08.1"

69.櫛尾林道櫛尾分線
北緯:36° 23'04.1"
東経:138° 42'41.5"

63.中川林道五十嵐沢支線
北緯:36° 23' 02.9"
東経:138° 44'17.9"

52.一の瀬林道トログ沢支線
北緯:36° 23' 42.68"
東経:138° 45'21.96"

41.地蔵峠・三沢(櫛尾) 林道
北緯:36° 22' 42.3"
東経:138° 44'47.0"

40.中川 林道
北緯:36° 22' 42.5"
東経:138° 44'47.0"

60.地蔵峠・三沢(中川) 林道
北緯:36° 22' 08.0"
東経:138° 45'44.7"

年度	令和7年度		
図面名	国有林林道位置図		
実施箇所	群馬森林管理署		
	地蔵峠・三沢(櫛尾)林道		
管理番号	群-4	縮尺	1/50,000
	関東森林管理局		森林整備課

