

56.玉原 林道
北緯:36° 46'35.15"
東経:139° 4' 22.06"

51.鹿俣沢林道
北緯:36° 45'39.46"
東経:139° 4'45.08"

32.中沢 林道
北緯:36° 45'25.84"
東経:139° 8' 56.60"

凡例	
●	起点
■	対象林道

16.天狗岩林道
北緯:36° 45'5.29"
東経:139° 10'26.98"

40.奈女沢林道
北緯:36° 45'37.97"
東経:139° 4'48.02"

17.富士山林道
北緯:36° 44'9.34"
東経:139° 6'19.79"

19.木賊林道
北緯:36° 45'36.55"
東経:139° 9'12.51"

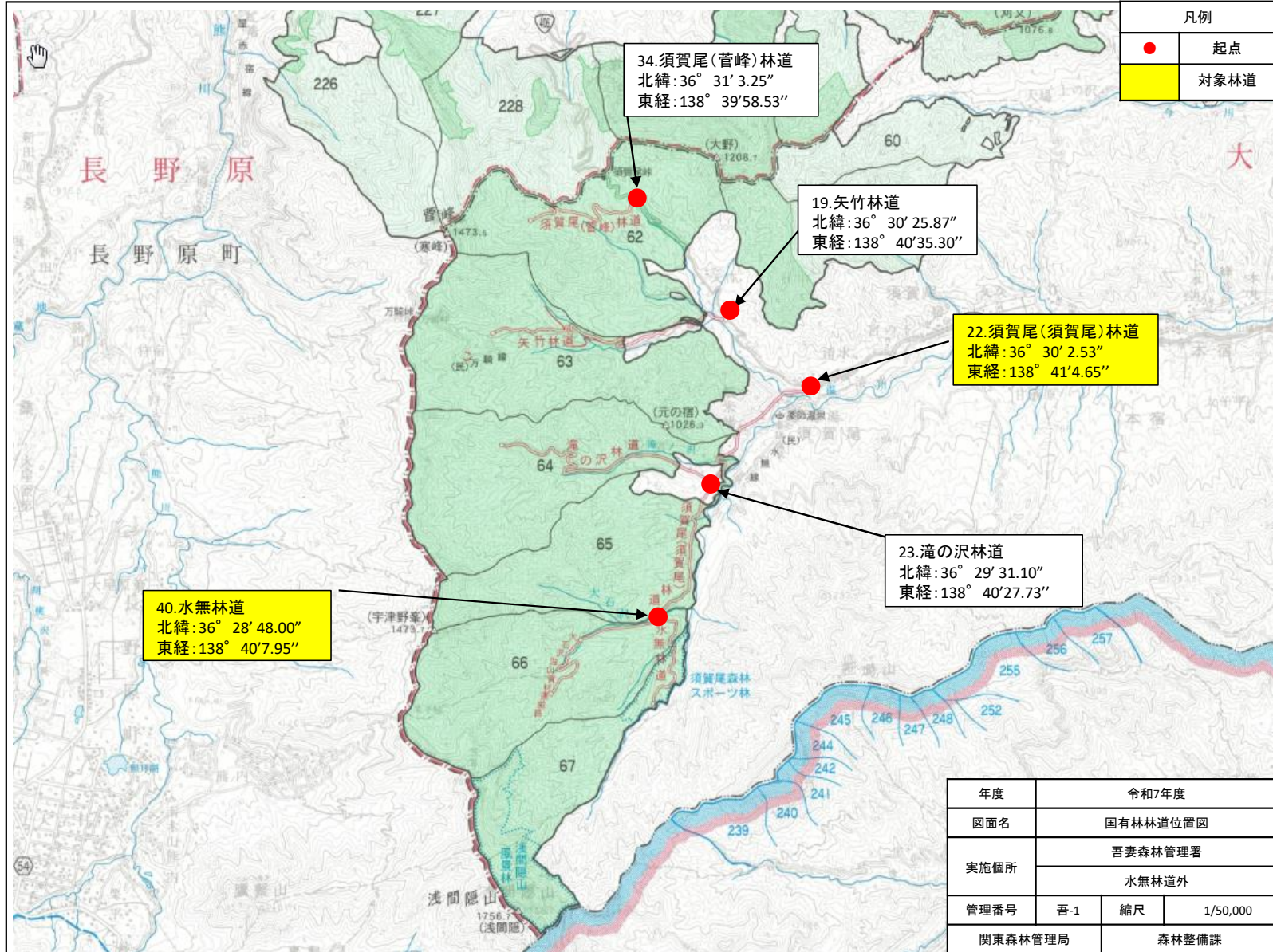
44.溝又川 林道
北緯:36° 45'36.61"
東経:139° 6' 21.95"

25.富士山林道桜川支線
北緯:36° 43'54.11"
東経:139° 6'13.92"

33.赤倉 林道滝の沢支線
北緯:36° 43'47.67"
東経:139° 10' 30.38"

18.赤倉・大白沢(赤倉)林道
北緯:36° 43'41.97"
東経:139° 8'10.41"

年度	令和7年度		
図面名	国有林林道位置図		
実施箇所	利根沼田森林管理署		
	木賊林道		
管理番号	沼-3	縮尺	1/50,000
	関東森林管理局		森林整備課



凡例	
●	起点
■	対象林道

34. 須賀尾(菅峰)林道
北緯: 36° 31' 3.25"
東経: 138° 39' 58.53"

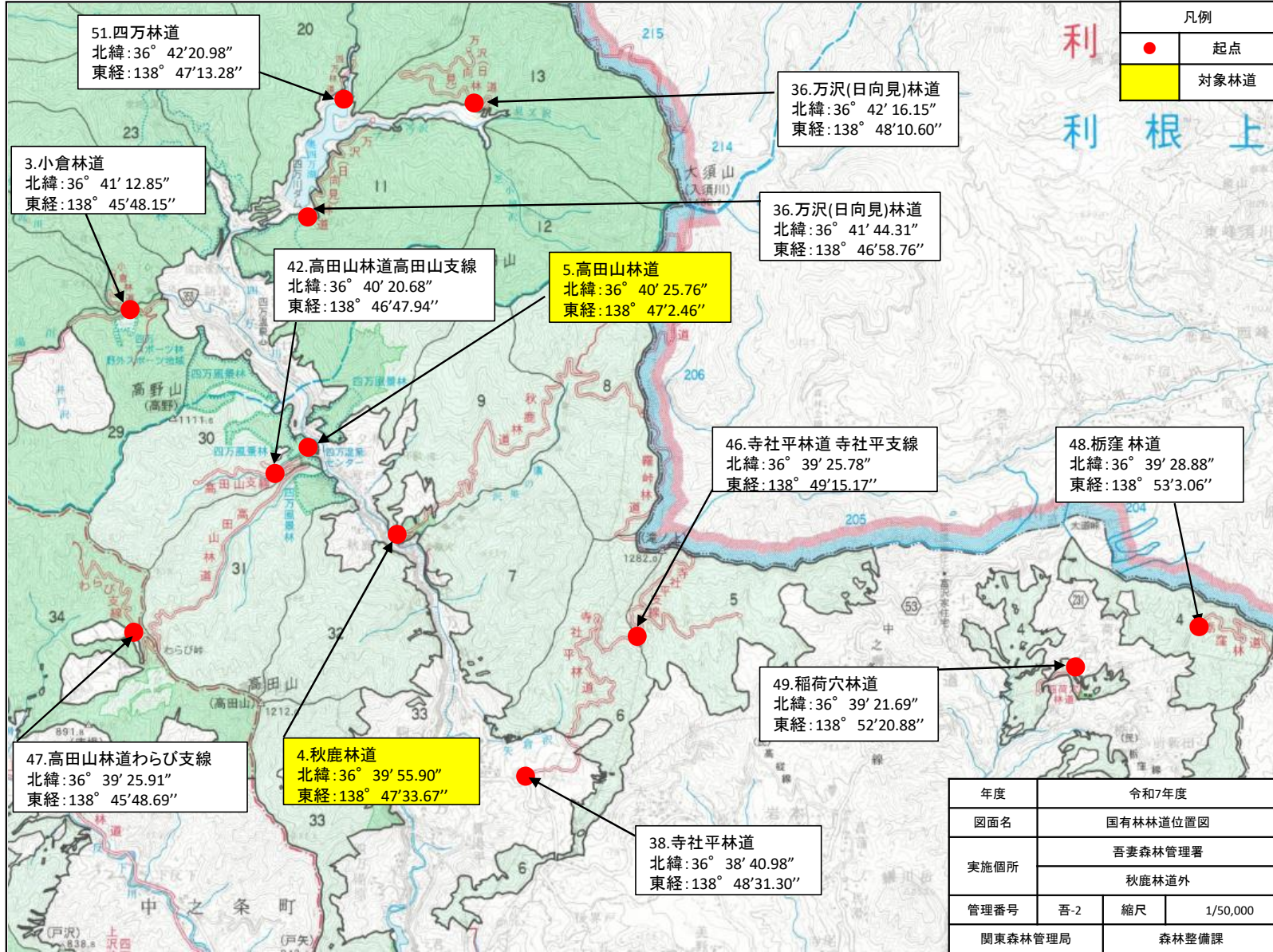
19. 矢竹林道
北緯: 36° 30' 25.87"
東経: 138° 40' 35.30"

22. 須賀尾(須賀尾)林道
北緯: 36° 30' 2.53"
東経: 138° 41' 4.65"

23. 滝の沢林道
北緯: 36° 29' 31.10"
東経: 138° 40' 27.73"

40. 水無林道
北緯: 36° 28' 48.00"
東経: 138° 40' 7.95"

年度	令和7年度		
図面名	国有林林地位置図		
実施箇所	吾妻森林管理署		
	水無林道外		
管理番号	吾-1	縮尺	1/50,000
関東森林管理局		森林整備課	



51.四万林道
北緯:36° 42'20.98"
東経:138° 47'13.28"

3.小倉林道
北緯:36° 41' 12.85"
東経:138° 45'48.15"

42.高田山林道高田山支線
北緯:36° 40' 20.68"
東経:138° 46'47.94"

5.高田山林道
北緯:36° 40' 25.76"
東経:138° 47'2.46"

36.万沢(日向見)林道
北緯:36° 42' 16.15"
東経:138° 48'10.60"

36.万沢(日向見)林道
北緯:36° 41' 44.31"
東経:138° 46'58.76"

46.寺社平林道 寺社平支線
北緯:36° 39' 25.78"
東経:138° 49'15.17"

48.栃窪 林道
北緯:36° 39' 28.88"
東経:138° 53'3.06"

47.高田山林道わらび支線
北緯:36° 39' 25.91"
東経:138° 45'48.69"

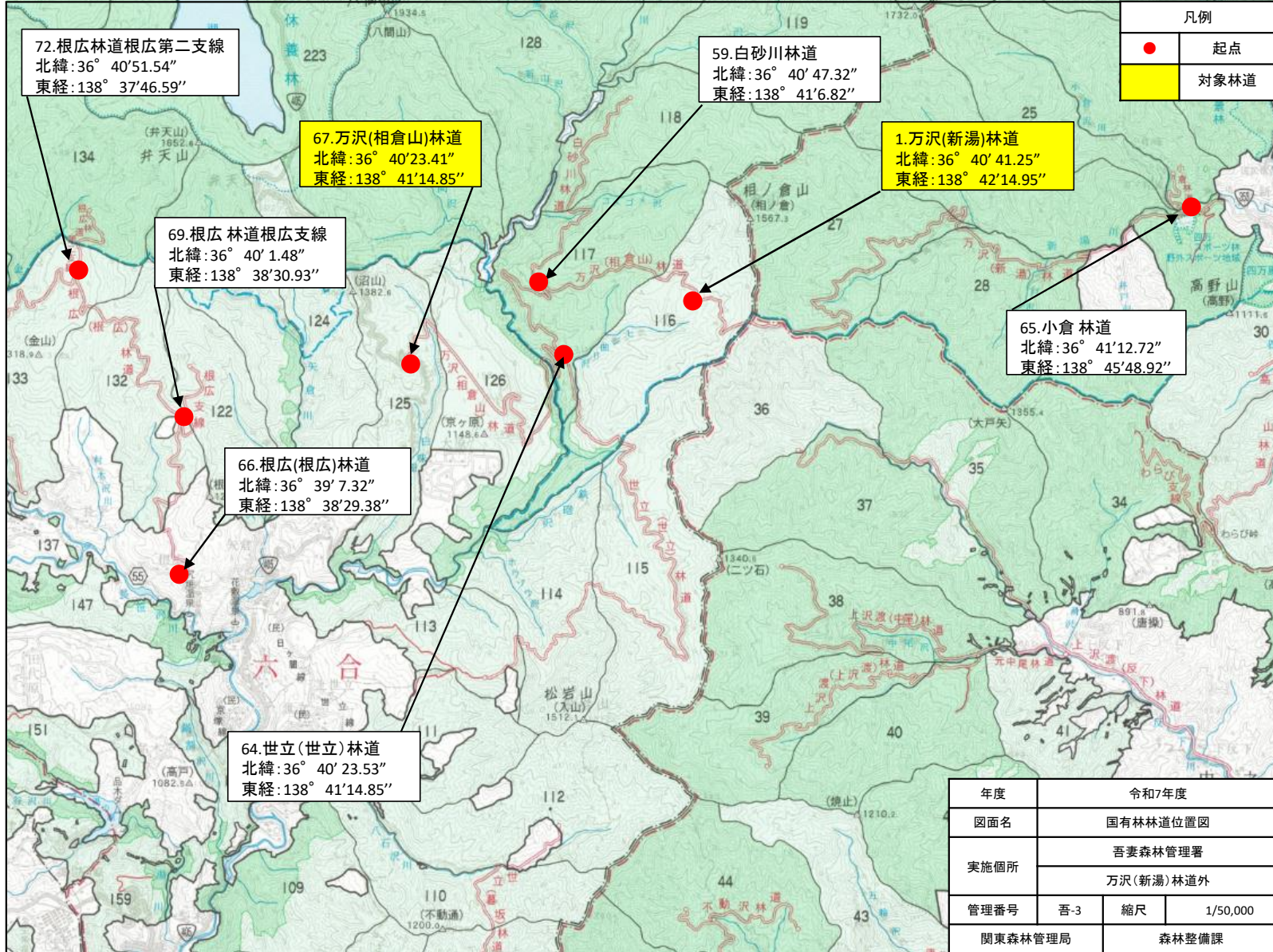
4.秋鹿林道
北緯:36° 39' 55.90"
東経:138° 47'33.67"

49.稲荷穴林道
北緯:36° 39' 21.69"
東経:138° 52'20.88"

38.寺社平林道
北緯:36° 38' 40.98"
東経:138° 48'31.30"

凡例	
●	起点
■	対象林道

年度	令和7年度		
図面名	国有林道位置図		
実施箇所	吾妻森林管理署		
	秋鹿林道外		
管理番号	吾-2	縮尺	1/50,000
関東森林管理局	森林整備課		



72.根広林道根広第二支線
北緯:36° 40'51.54"
東経:138° 37'46.59"

67.万沢(相倉山)林道
北緯:36° 40'23.41"
東経:138° 41'14.85"

59.白砂川林道
北緯:36° 40'47.32"
東経:138° 41'6.82"

1.万沢(新湯)林道
北緯:36° 40'41.25"
東経:138° 42'14.95"

69.根広林道根広支線
北緯:36° 40'1.48"
東経:138° 38'30.93"

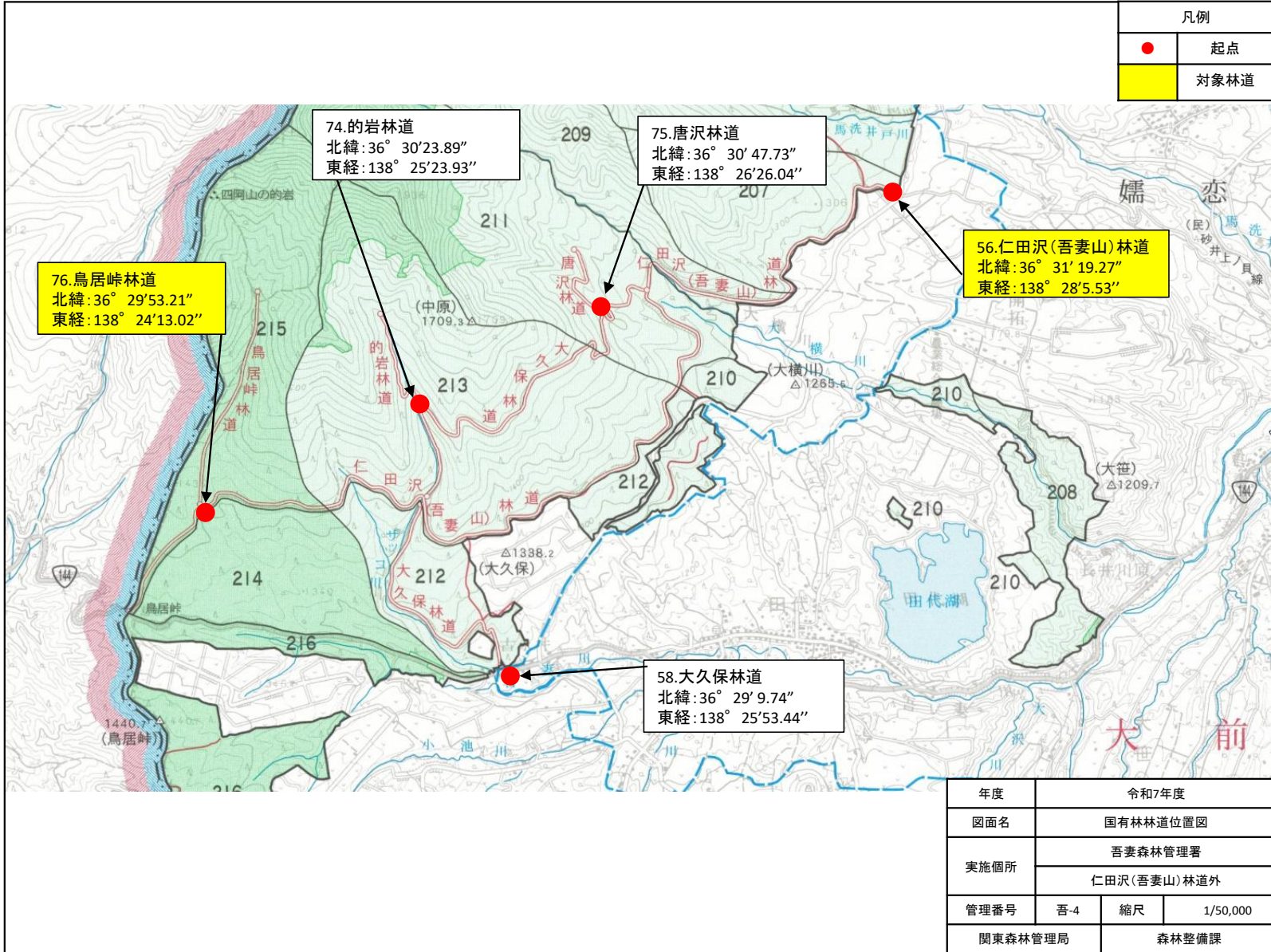
65.小倉林道
北緯:36° 41'12.72"
東経:138° 45'48.92"

66.根広(根広)林道
北緯:36° 39'7.32"
東経:138° 38'29.38"

64.世立(世立)林道
北緯:36° 40'23.53"
東経:138° 41'14.85"

凡例	
●	起点
■	対象林道

年度	令和7年度		
図面名	国有林林道位置図		
実施箇所	吾妻森林管理署		
	万沢(新湯)林道外		
管理番号	吾-3	縮尺	1/50,000
関東森林管理局	森林整備課		



凡例	
●	起点
■	対象林道

76.鳥居峠林道
北緯:36° 29'53.21"
東経:138° 24'13.02"

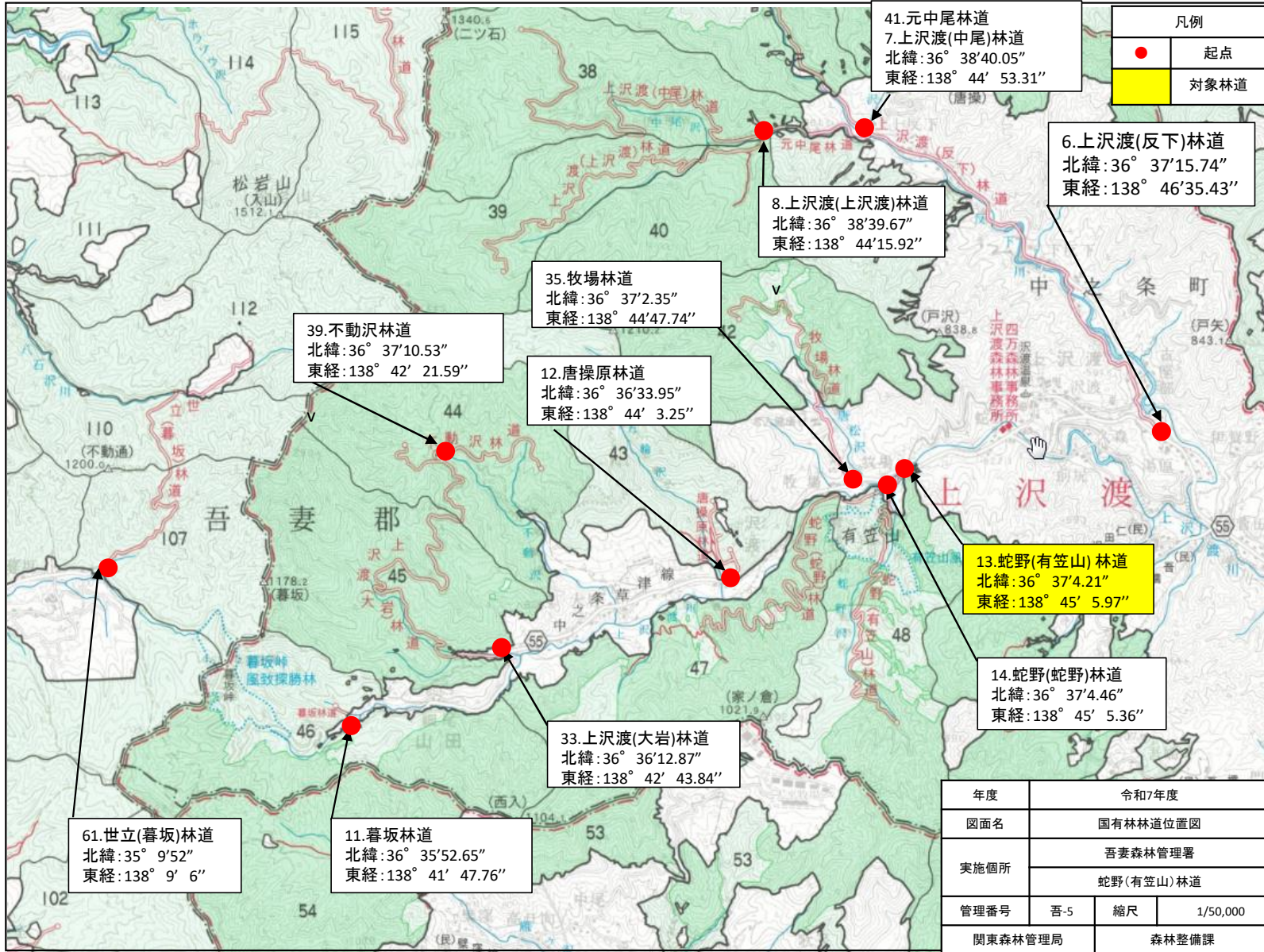
74.的岩林道
北緯:36° 30'23.89"
東経:138° 25'23.93"

75.唐沢林道
北緯:36° 30' 47.73"
東経:138° 26'26.04"

56.仁田沢(吾妻山)林道
北緯:36° 31' 19.27"
東経:138° 28'5.53"

58.大久保林道
北緯:36° 29' 9.74"
東経:138° 25'53.44"

年度	令和7年度		
図面名	国有林林道位置図		
実施個所	吾妻森林管理署		
	仁田沢(吾妻山)林道外		
管理番号	吾-4	縮尺	1/50,000
関東森林管理局	森林整備課		



41.元中尾林道
7.上沢渡(中尾)林道
北緯:36° 38'40.05"
東経:138° 44' 53.31"

凡例	
●	起点
■	対象林道

6.上沢渡(反下)林道
北緯:36° 37'15.74"
東経:138° 46'35.43"

8.上沢渡(上沢渡)林道
北緯:36° 38'39.67"
東経:138° 44'15.92"

35.牧場林道
北緯:36° 37'2.35"
東経:138° 44'47.74"

39.不動沢林道
北緯:36° 37'10.53"
東経:138° 42' 21.59"

12.唐操原林道
北緯:36° 36'33.95"
東経:138° 44' 3.25"

13.蛇野(有笠山)林道
北緯:36° 37'4.21"
東経:138° 45' 5.97"

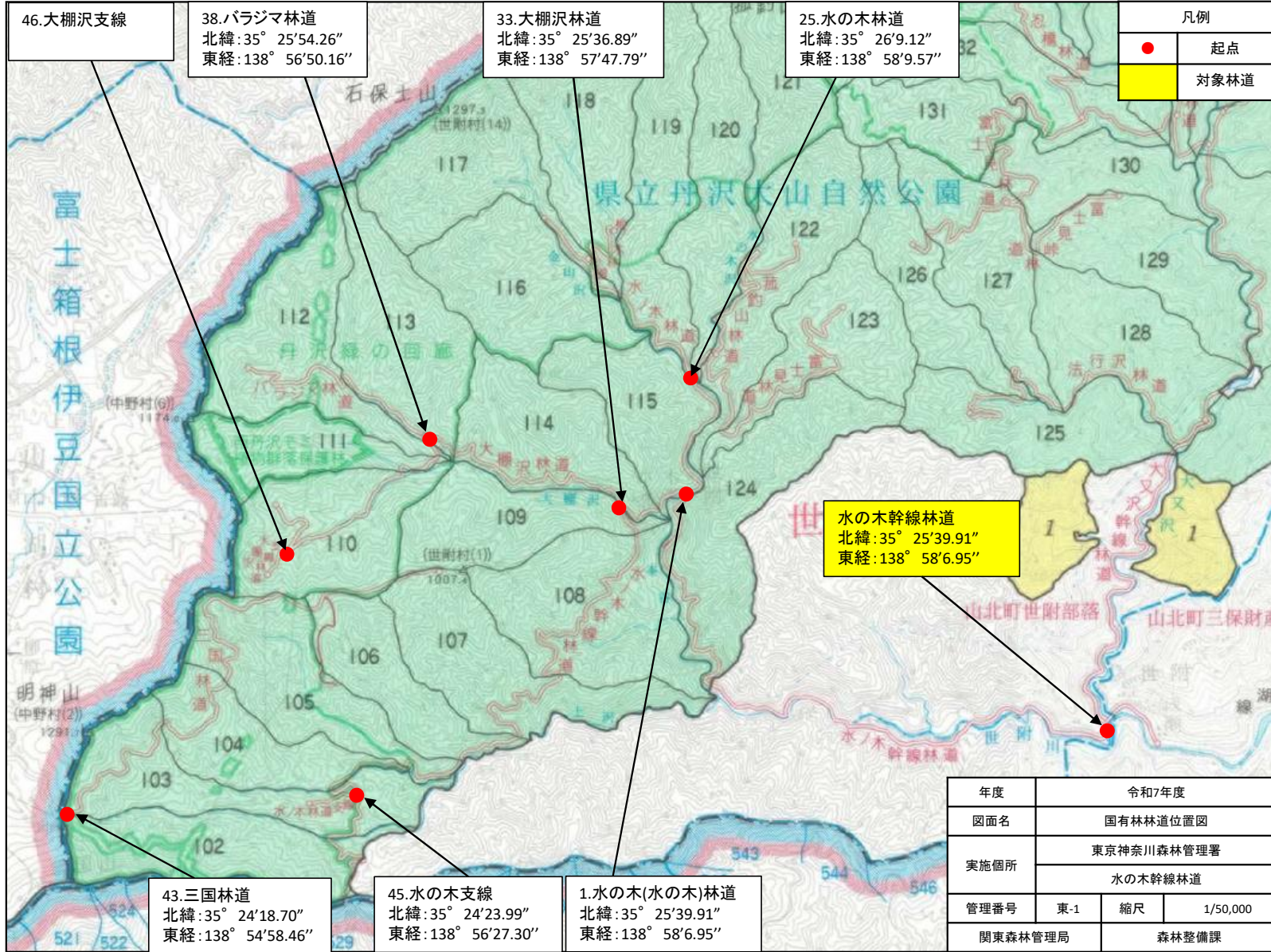
14.蛇野(蛇野)林道
北緯:36° 37'4.46"
東経:138° 45' 5.36"

33.上沢渡(大岩)林道
北緯:36° 36'12.87"
東経:138° 42' 43.84"

61.世立(暮坂)林道
北緯:35° 9'52"
東経:138° 9' 6"

11.暮坂林道
北緯:36° 35'52.65"
東経:138° 41' 47.76"

年度	令和7年度		
図面名	国有林林道位置図		
実施個所	吾妻森林管理署		
	蛇野(有笠山)林道		
管理番号	吾-5	縮尺	1/50,000
関東森林管理局	森林整備課		



46.大棚沢支線

38.パラジマ林道
北緯:35° 25'54.26"
東経:138° 56'50.16"

33.大棚沢林道
北緯:35° 25'36.89"
東経:138° 57'47.79"

25.水の木林道
北緯:35° 26'9.12"
東経:138° 58'9.57"

凡例	
●	起点
■	対象林道

水の木幹線林道
北緯:35° 25'39.91"
東経:138° 58'6.95"

43.三国林道
北緯:35° 24'18.70"
東経:138° 54'58.46"

45.水の木支線
北緯:35° 24'23.99"
東経:138° 56'27.30"

1.水の木(水の木)林道
北緯:35° 25'39.91"
東経:138° 58'6.95"

年度	令和7年度		
図面名	国有林林道位置図		
実施箇所	東京神奈川森林管理署		
	水の木幹線林道		
管理番号	東-1	縮尺	1/50,000
関東森林管理局	森林整備課		

