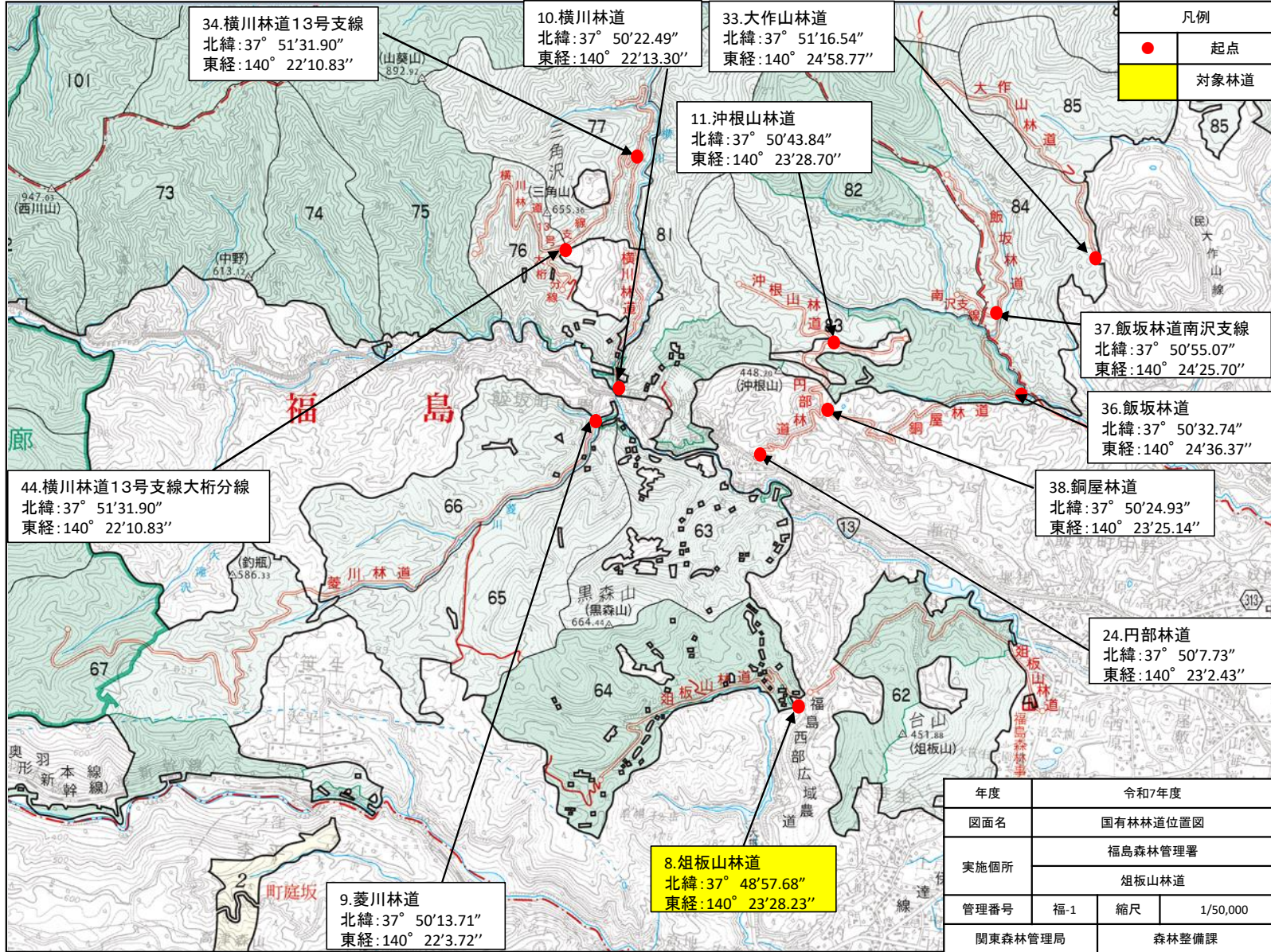


# 国有林林道等交通安全指導業務

## 林道位置図



34.横川林道13号支線  
北緯:37° 51'31.90"  
東経:140° 22'10.83"

10.横川林道  
北緯:37° 50'22.49"  
東経:140° 22'13.30"

33.大作山林道  
北緯:37° 51'16.54"  
東経:140° 24'58.77"

凡例	
●	起点
■	対象林道

11.沖根山林道  
北緯:37° 50'43.84"  
東経:140° 23'28.70"

37.飯坂林道南沢支線  
北緯:37° 50'55.07"  
東経:140° 24'25.70"

36.飯坂林道  
北緯:37° 50'32.74"  
東経:140° 24'36.37"

44.横川林道13号支線大桁分線  
北緯:37° 51'31.90"  
東経:140° 22'10.83"

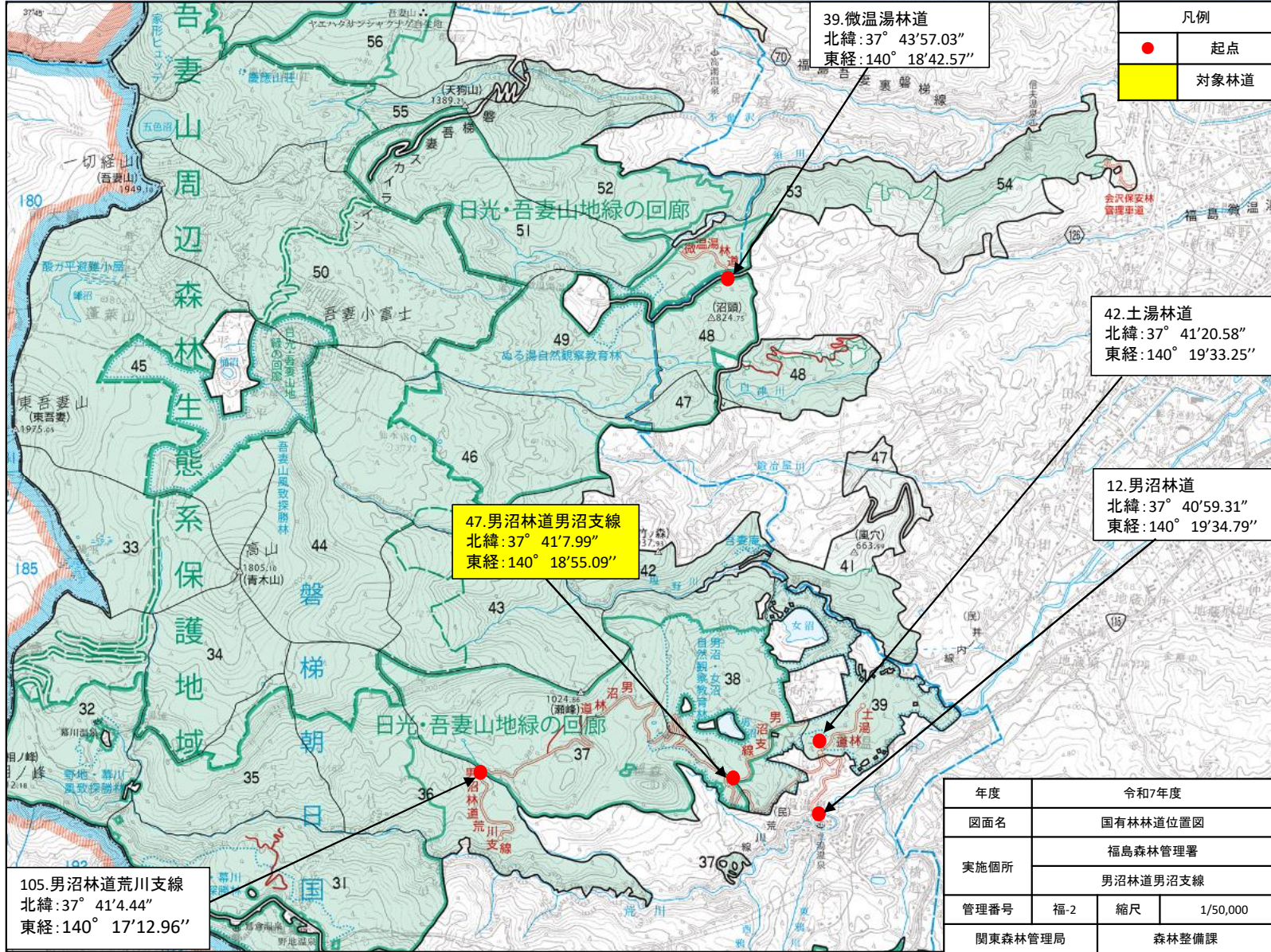
38.銅屋林道  
北緯:37° 50'24.93"  
東経:140° 23'25.14"

24.丹部林道  
北緯:37° 50'7.73"  
東経:140° 23'2.43"

8.俎板山林道  
北緯:37° 48'57.68"  
東経:140° 23'28.23"

9.菱川林道  
北緯:37° 50'13.71"  
東経:140° 22'3.72"

年度	令和7年度		
図面名	国有林林道位置図		
実施箇所	福島森林管理署		
	俎板山林道		
管理番号	福-1	縮尺	1/50,000
関東森林管理局	森林整備課		



105.男沼林道荒川支線  
北緯:37° 41'4.44"  
東経:140° 17'12.96"

47.男沼林道男沼支線  
北緯:37° 41'7.99"  
東経:140° 18'55.09"

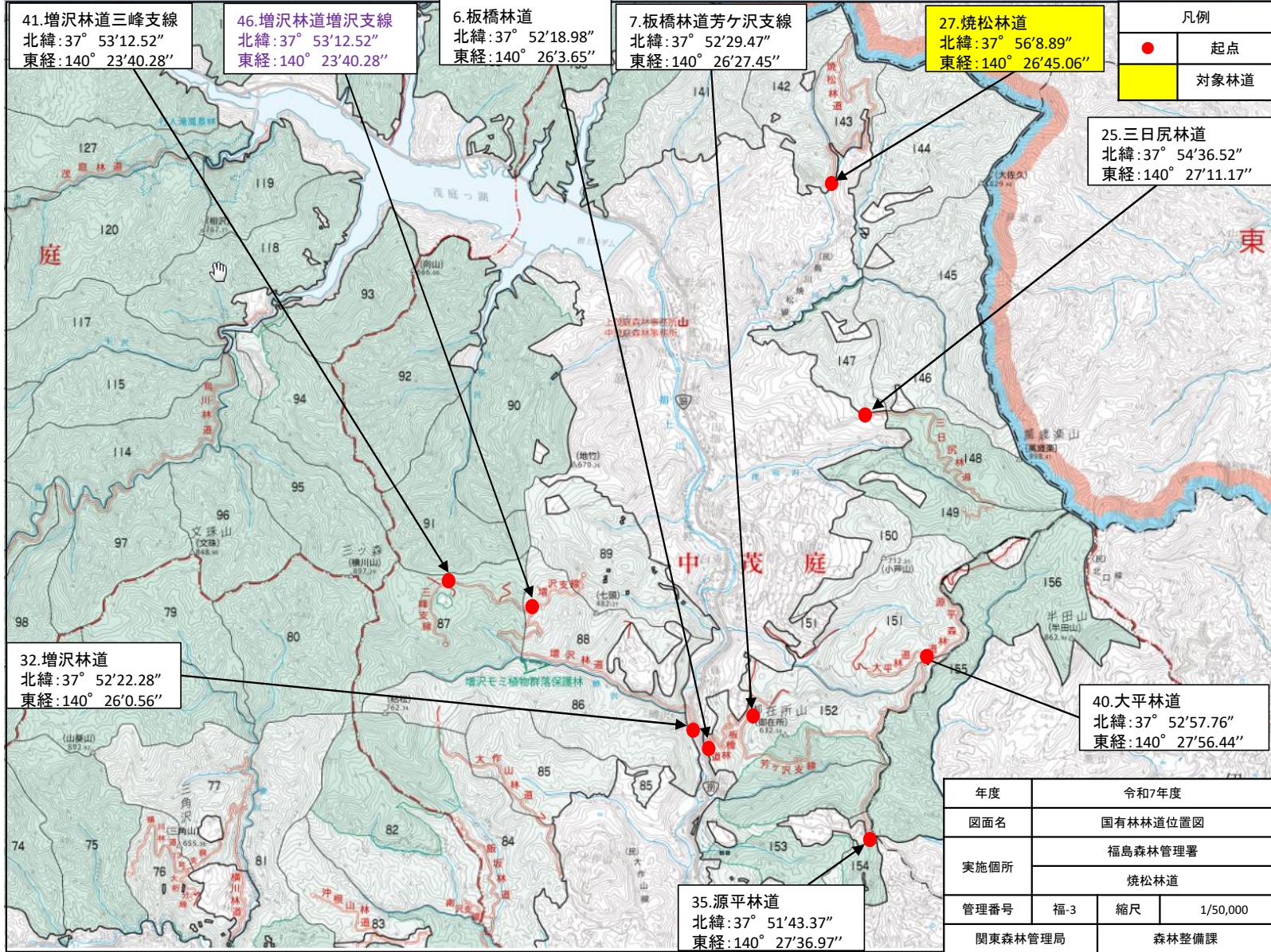
39.微温湯林道  
北緯:37° 43'57.03"  
東経:140° 18'42.57"

42.土湯林道  
北緯:37° 41'20.58"  
東経:140° 19'33.25"

12.男沼林道  
北緯:37° 40'59.31"  
東経:140° 19'34.79"

凡例	
●	起点
■	対象林道

年度	令和7年度		
図面名	国有林林道位置図		
実施箇所	福島森林管理署		
	男沼林道男沼支線		
管理番号	福-2	縮尺	1/50,000
関東森林管理局	森林整備課		



41.増沢林道三峰支線  
北緯:37° 53'12.52"  
東経:140° 23'40.28"

46.増沢林道増沢支線  
北緯:37° 53'12.52"  
東経:140° 23'40.28"

6.板橋林道  
北緯:37° 52'18.98"  
東経:140° 26'3.65"

7.板橋林道芳ヶ沢支線  
北緯:37° 52'29.47"  
東経:140° 26'27.45"

27.焼松林道  
北緯:37° 56'8.89"  
東経:140° 26'45.06"

凡例	
●	起点
■	対象林道

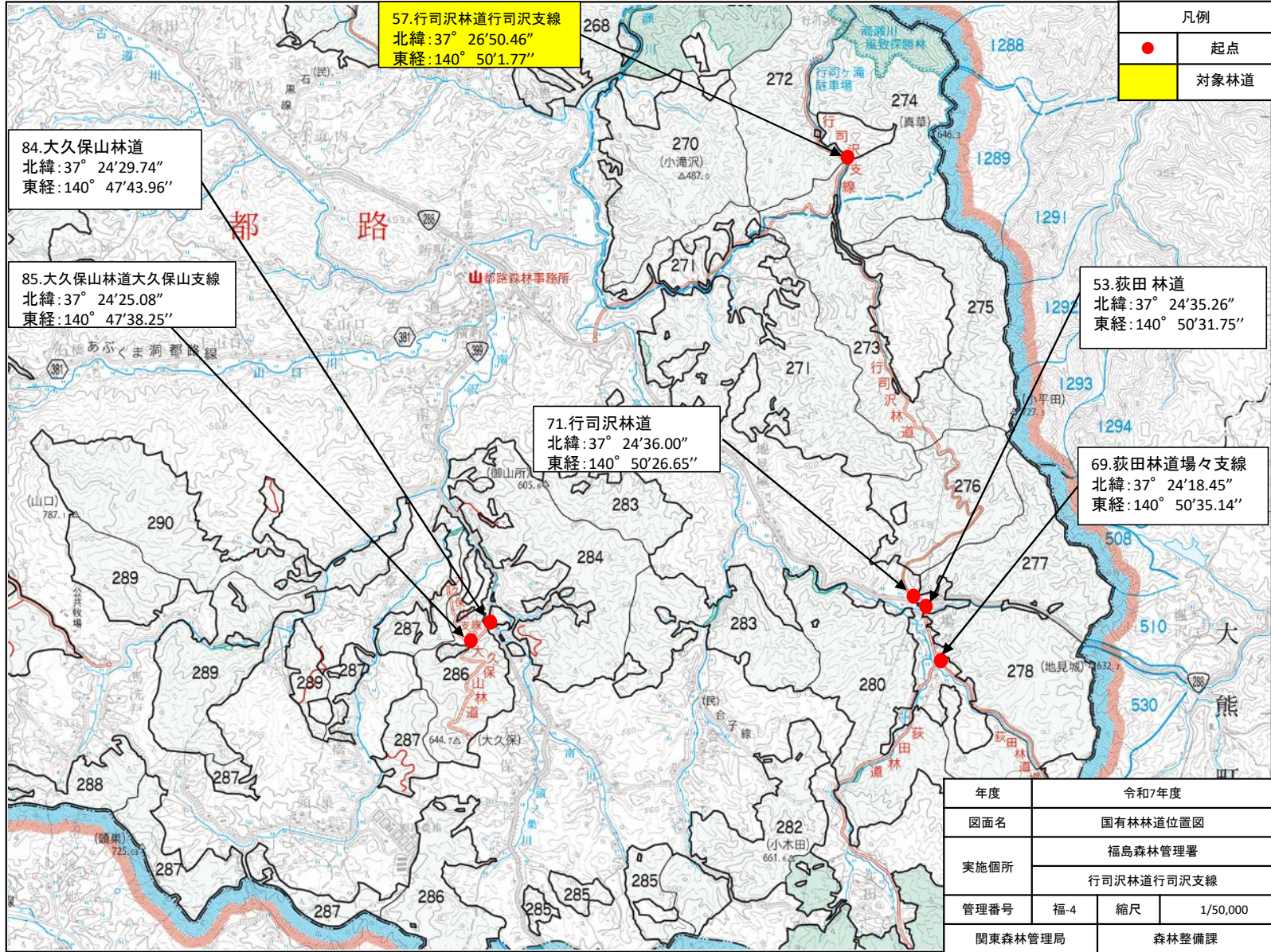
25.三日尻林道  
北緯:37° 54'36.52"  
東経:140° 27'11.17"

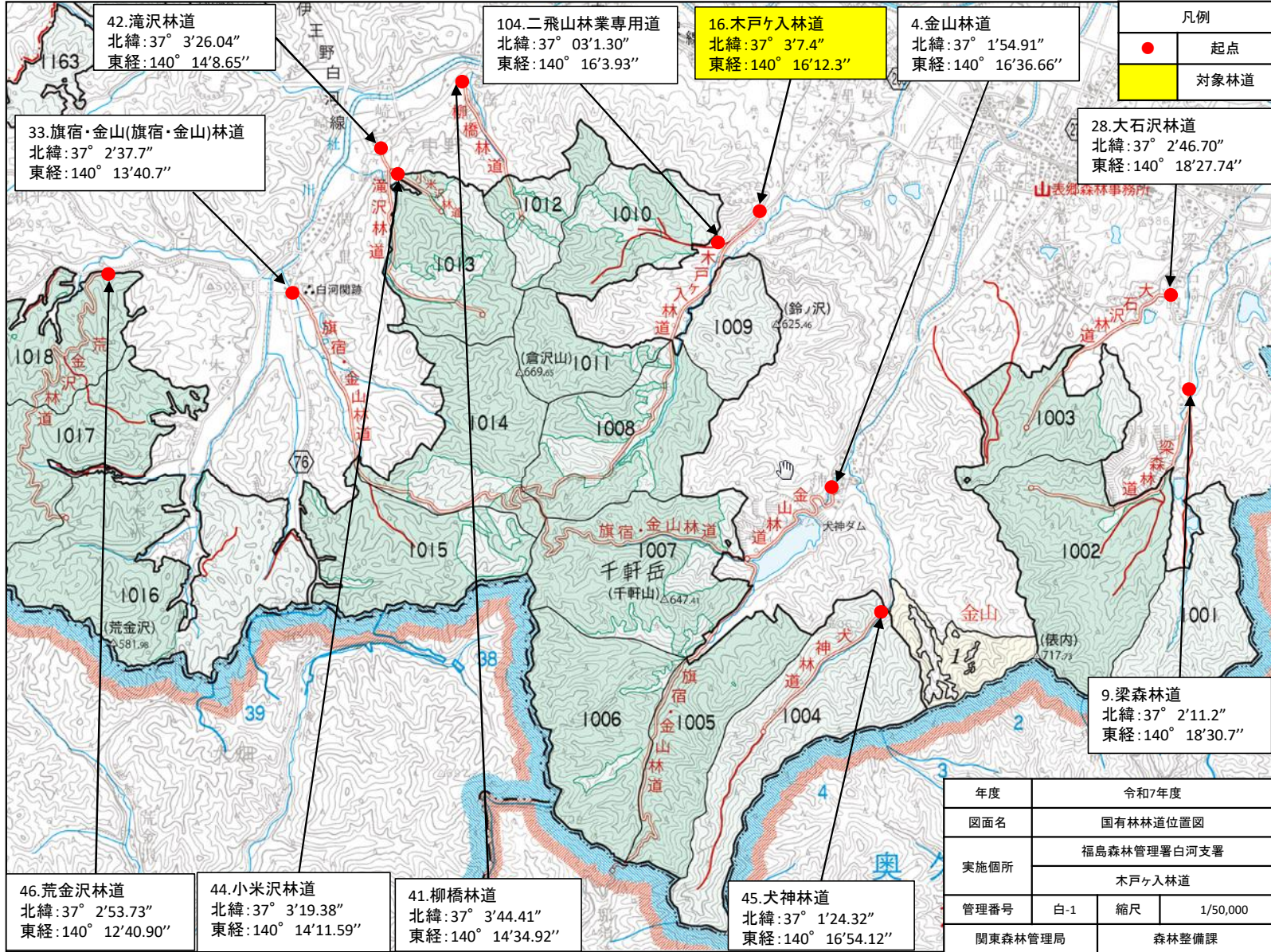
32.増沢林道  
北緯:37° 52'22.28"  
東経:140° 26'0.56"

40.大平林道  
北緯:37° 52'57.76"  
東経:140° 27'56.44"

35.源平林道  
北緯:37° 51'43.37"  
東経:140° 27'36.97"

年度	令和7年度		
図面名	国有林林道位置図		
実施箇所	福島森林管理署		
	焼松林道		
管理番号	福-3	縮尺	1/50,000
	関東森林管理局		森林整備課





42.滝沢林道  
北緯:37° 3'26.04"  
東経:140° 14'8.65"

104.二飛山林業専用道  
北緯:37° 03'1.30"  
東経:140° 16'3.93"

16.木戸ヶ入林道  
北緯:37° 3'7.4"  
東経:140° 16'12.3"

4.金山林道  
北緯:37° 1'54.91"  
東経:140° 16'36.66"

凡例	
●	起点
■	対象林道

33.旗宿・金山(旗宿・金山)林道  
北緯:37° 2'37.7"  
東経:140° 13'40.7"

28.大石沢林道  
北緯:37° 2'46.70"  
東経:140° 18'27.74"

1018  
1017  
1016  
荒金沢  
581.96

1012  
1010  
1013  
1014  
1008  
1009  
1011  
669.65  
1007  
千軒岳  
(千軒山) 647.41  
1006  
1005  
1004  
1003  
1002  
1001  
717.73

大石沢  
梁森  
道林

9.梁森林道  
北緯:37° 2'11.2"  
東経:140° 18'30.7"

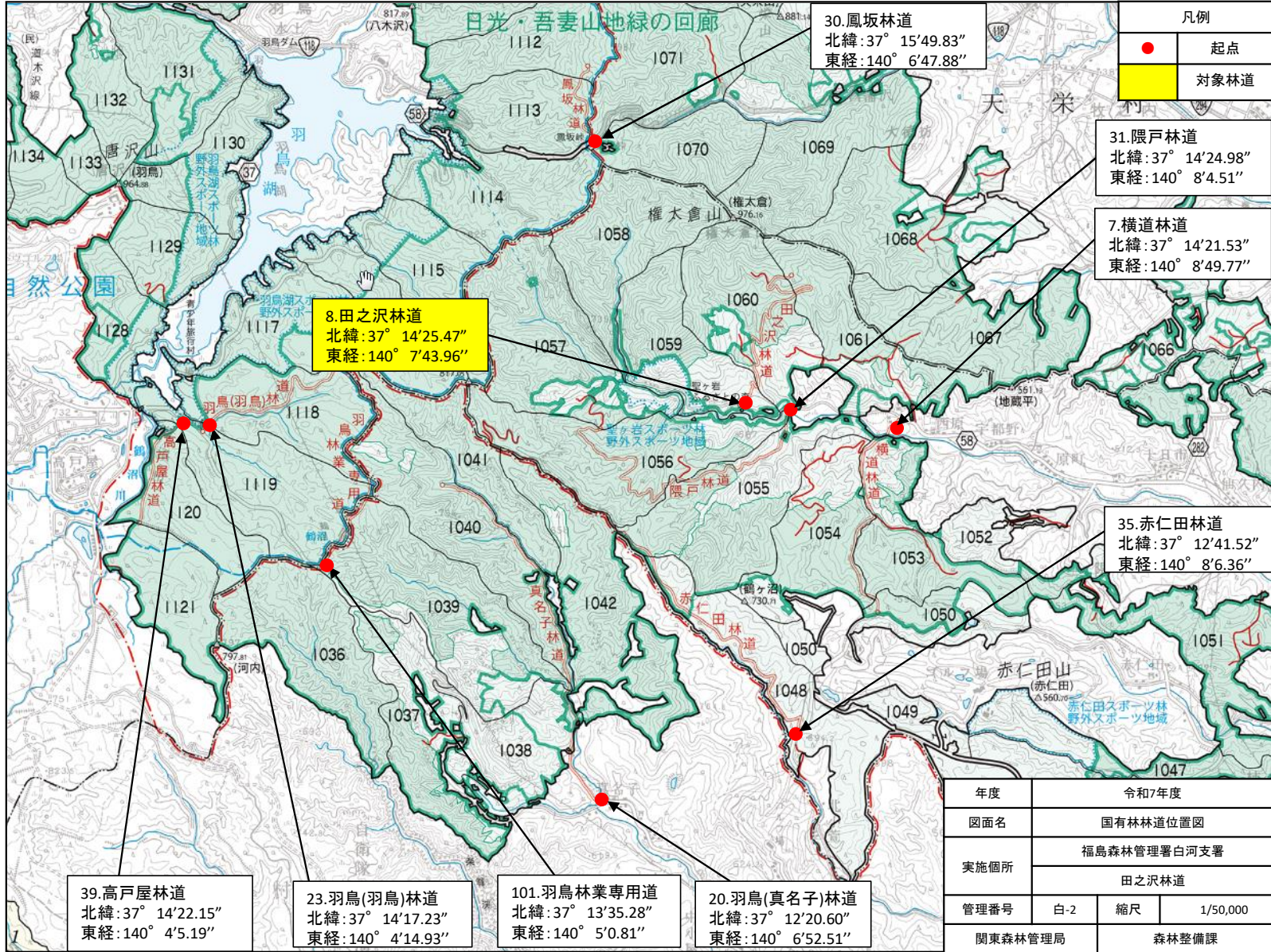
46.荒金沢林道  
北緯:37° 2'53.73"  
東経:140° 12'40.90"

44.小米沢林道  
北緯:37° 3'19.38"  
東経:140° 14'11.59"

41.柳橋林道  
北緯:37° 3'44.41"  
東経:140° 14'34.92"

45.大神林道  
北緯:37° 1'24.32"  
東経:140° 16'54.12"

年度	令和7年度	
図面名	国有林林道位置図	
実施箇所	福島森林管理署白河支署	
	木戸ヶ入林道	
管理番号	白-1	縮尺 1/50,000
関東森林管理局	森林整備課	



30.鳳坂林道  
北緯:37° 15'49.83"  
東経:140° 6'47.88"

凡例	
●	起点
■	対象林道

31.隈戸林道  
北緯:37° 14'24.98"  
東経:140° 8'4.51"

7.横道林道  
北緯:37° 14'21.53"  
東経:140° 8'49.77"

8.田之沢林道  
北緯:37° 14'25.47"  
東経:140° 7'43.96"

35.赤仁田林道  
北緯:37° 12'41.52"  
東経:140° 8'6.36"

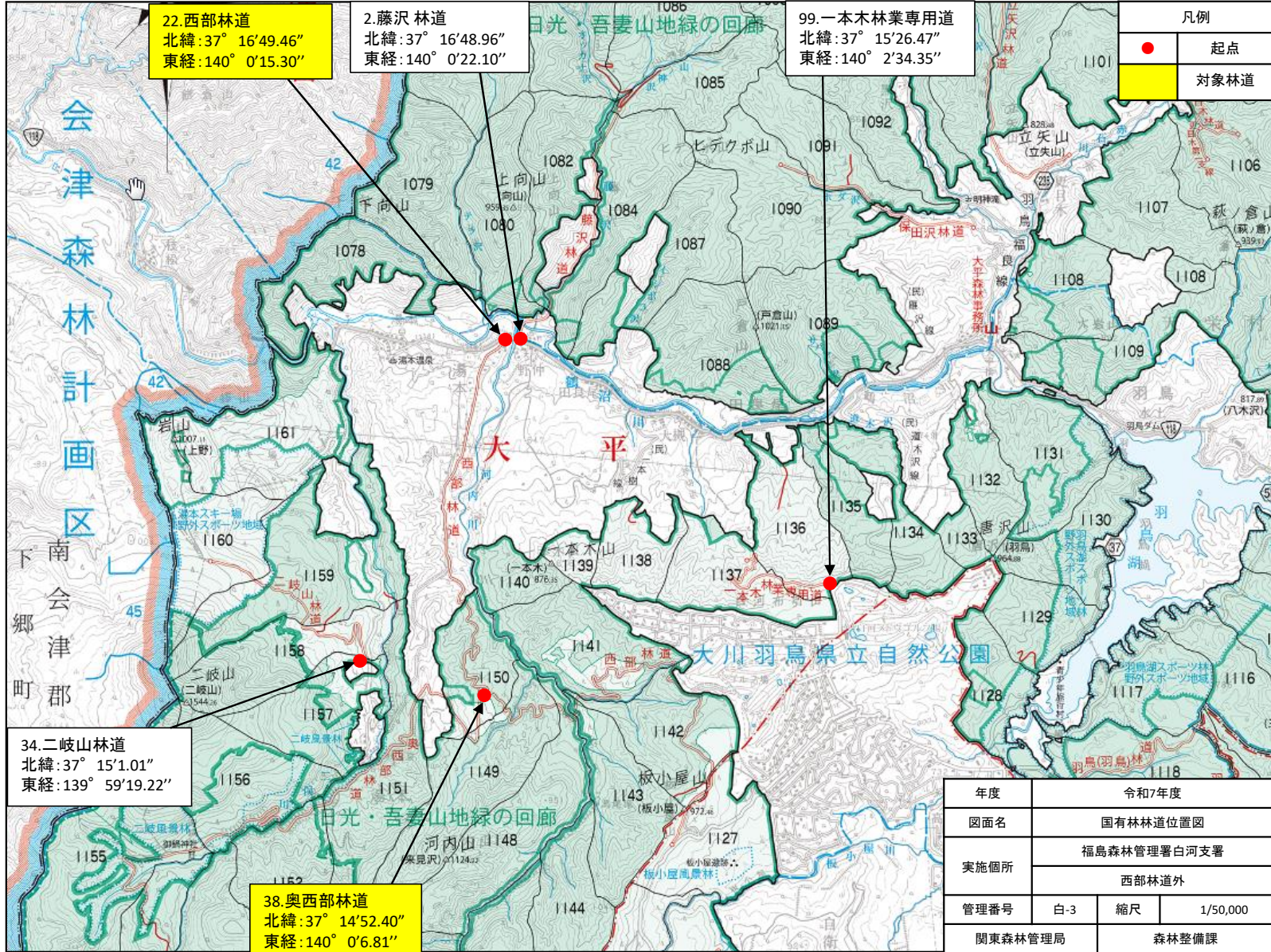
39.高戸屋林道  
北緯:37° 14'22.15"  
東経:140° 4'5.19"

23.羽鳥(羽鳥)林道  
北緯:37° 14'17.23"  
東経:140° 4'14.93"

101.羽鳥林業専用道  
北緯:37° 13'35.28"  
東経:140° 5'0.81"

20.羽鳥(真名子)林道  
北緯:37° 12'20.60"  
東経:140° 6'52.51"

年度	令和7年度		
図面名	国有林林道位置図		
実施箇所	福島森林管理署白河支署		
	田之沢林道		
管理番号	白-2	縮尺	1/50,000
関東森林管理局	森林整備課		



22.西部林道  
北緯:37° 16'49.46"  
東経:140° 0'15.30"

2.藤沢林道  
北緯:37° 16'48.96"  
東経:140° 0'22.10"

99.一本木林業専用道  
北緯:37° 15'26.47"  
東経:140° 2'34.35"

凡例	
●	起点
■	対象林道

34.二岐山林道  
北緯:37° 15'1.01"  
東経:139° 59'19.22"

38.奥西部林道  
北緯:37° 14'52.40"  
東経:140° 0'6.81"

年度	令和7年度		
図面名	国有林林道位置図		
実施個所	福島森林管理署白河支署		
	西部林道外		
管理番号	白-3	縮尺	1/50,000
関東森林管理局	森林整備課		