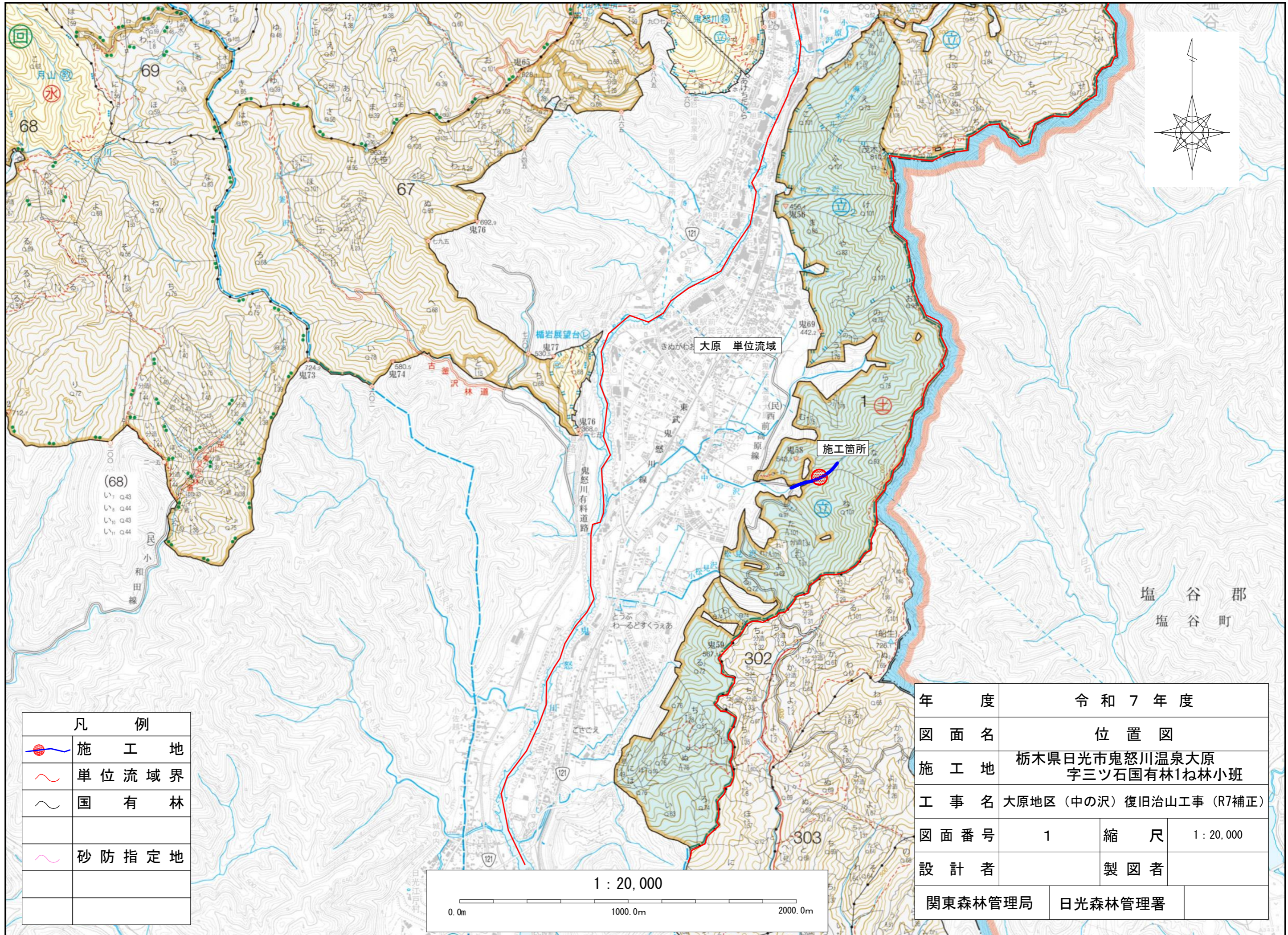
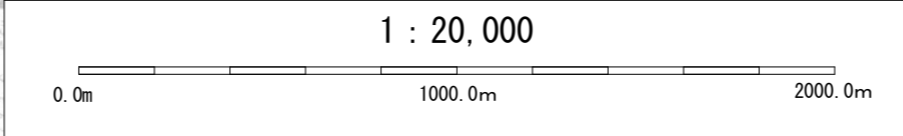


令和7年度									
施工地	栃木県日光市鬼怒川温泉大原字三ツ石国有林1ね林小班								
工事名	大原地区(中の沢)復旧治山工事(R7補正)								
工種	溪間工 (コンクリート谷止工)	数量	1.0 基 (462.2m ³)	溪間安定面積	ha 0.04	貯砂量	m ³ 744.0	現 溪床勾配	% 25.9
集水面積	ha 22.0	崩壊の方位	-	山腹平均傾斜	° -	海拔高	m -	計 画勾配	% 13
地 質	火成岩 流紋岩・安山岩 ・凝灰岩	有林地	% 100	無林地	% 0	年 降 雨 量	mm 1587.0	最大日 雨 量	mm 337
関東森林管理局 日光森林管理署									

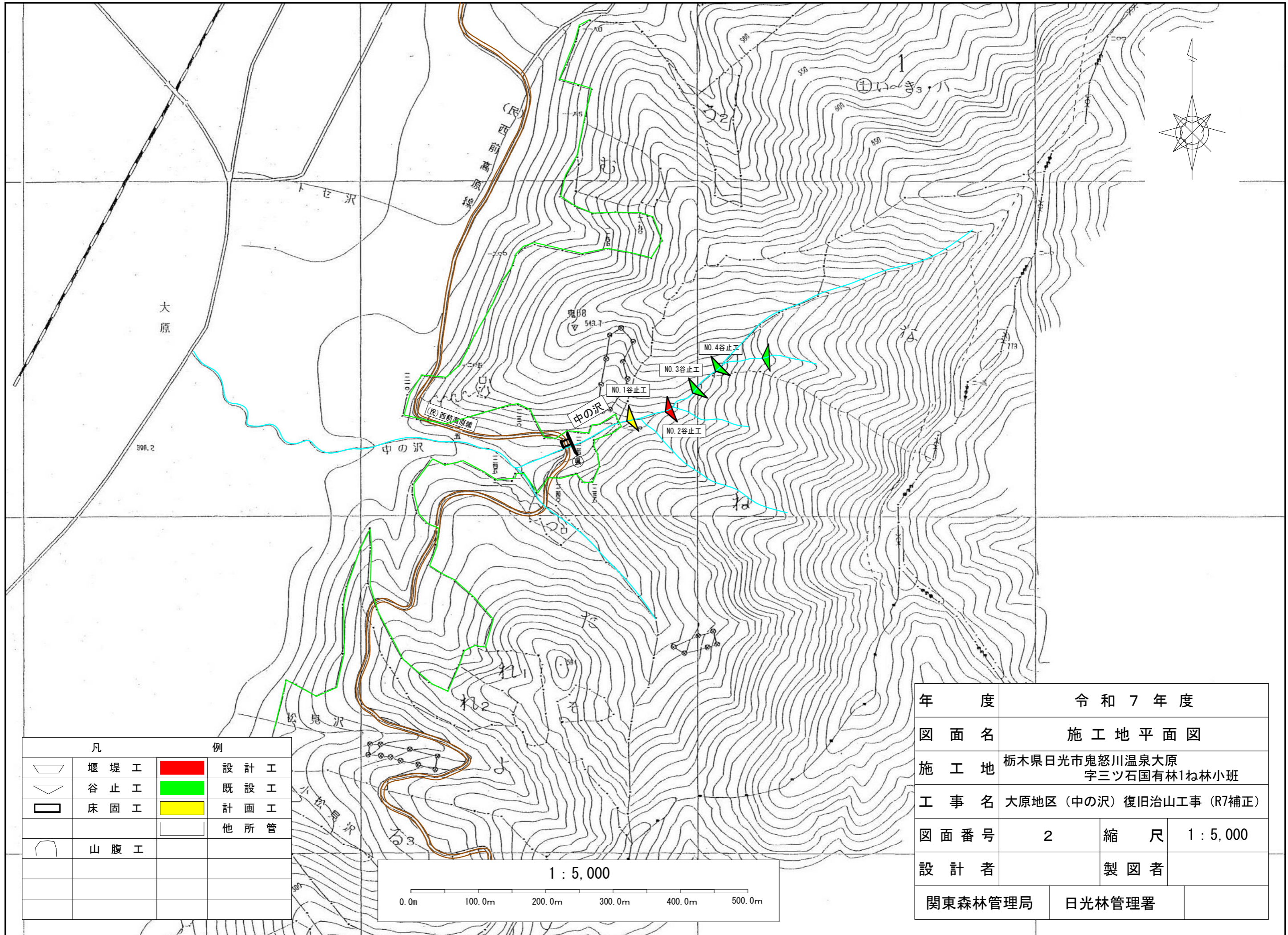
図 面 目 録		
番 号	図 面 名	葉 数
1	位 置 図	1
2	施 工 地 平 面 図	1
3	平 面 図	1
4	溪 床 縦 断 面 図	1
5	No.2コンクリート谷止工(構造図・床掘図・間詰図)	3
6	木製残存型枠工(平割材仕様) 標準図	1
計		8



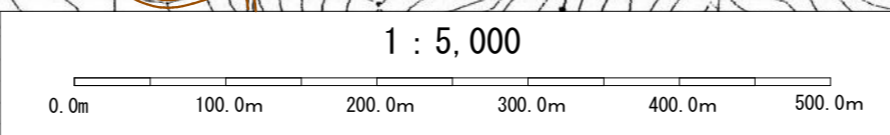
凡 例	
	施 工 地
	単 位 流 域 界
	国 有 林
	砂 防 指 定 地



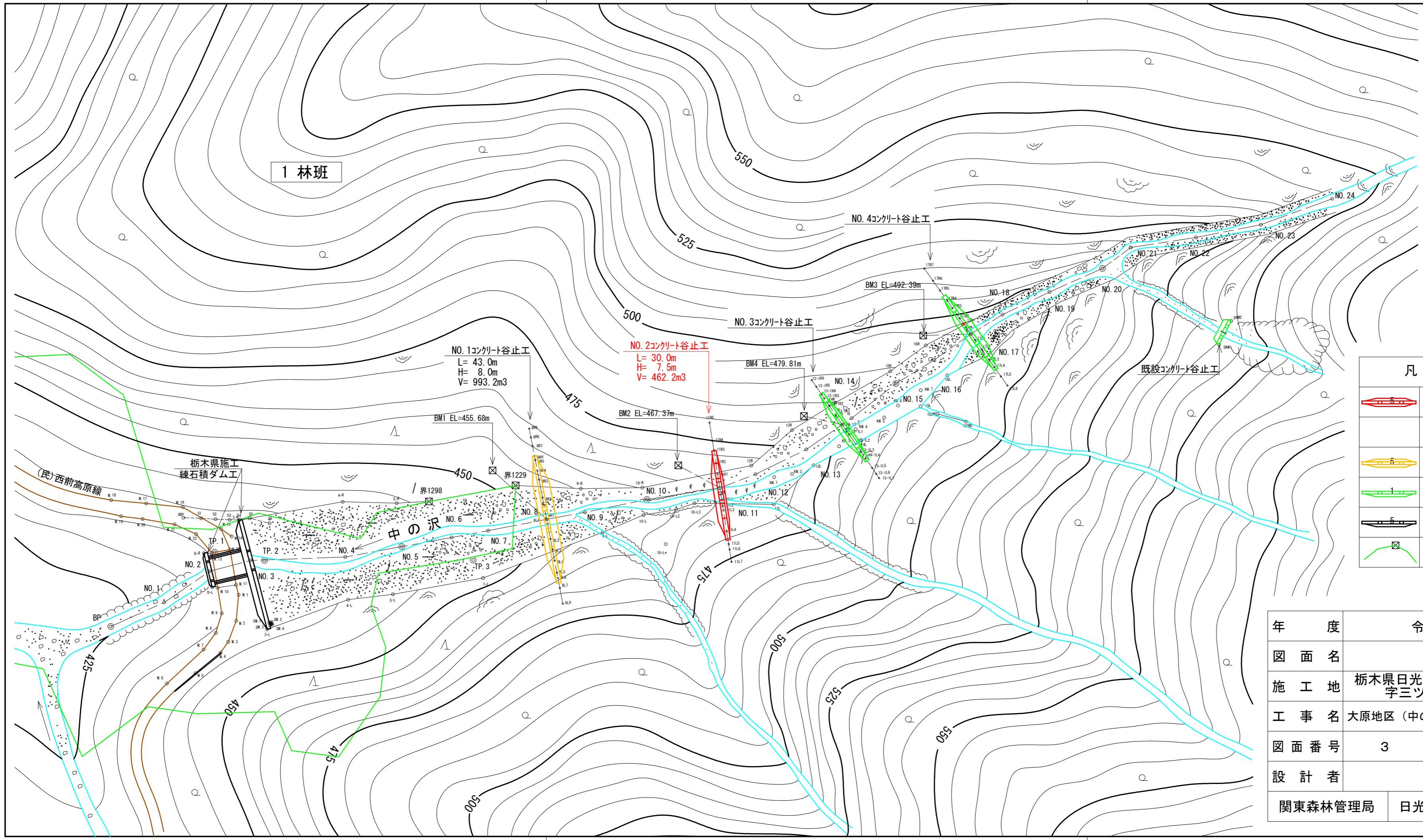
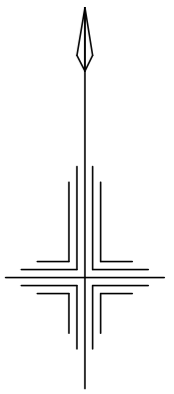
年 度	令 和 7 年 度		
図 面 名	位 置 図		
施 工 地	栃木県日光市鬼怒川温泉大原 字三ツ石国有林1ね林小班		
工 事 名	大原地区（中の沢）復旧治山工事（R7補正）		
図 面 番 号	1	縮 尺	1 : 20,000
設 計 者	製 図 者		
関東森林管理局	日光森林管理署		



凡	例	設計工	既設工
	堰堤工		設計工
	谷止工		既設工
	床固工		計画工
	山腹工		他所管



年 度	令和 7 年 度		
図 面 名	施 工 地 平 面 図		
施 工 地	栃木県日光市鬼怒川温泉大原 字三ツ石国有林1ね林小班		
工 事 名	大原地区（中の沢）復旧治山工事（R7補正）		
図 面 番 号	2	縮 尺	1 : 5,000
設 計 者	製 図 者		
関東森林管理局	日光林管理署		



NO. 1コンクリート谷止工
L= 43.0m
H= 8.0m
V= 993.2m³

NO. 2コンクリート谷止工
L= 30.0m
H= 7.5m
V= 462.2m³

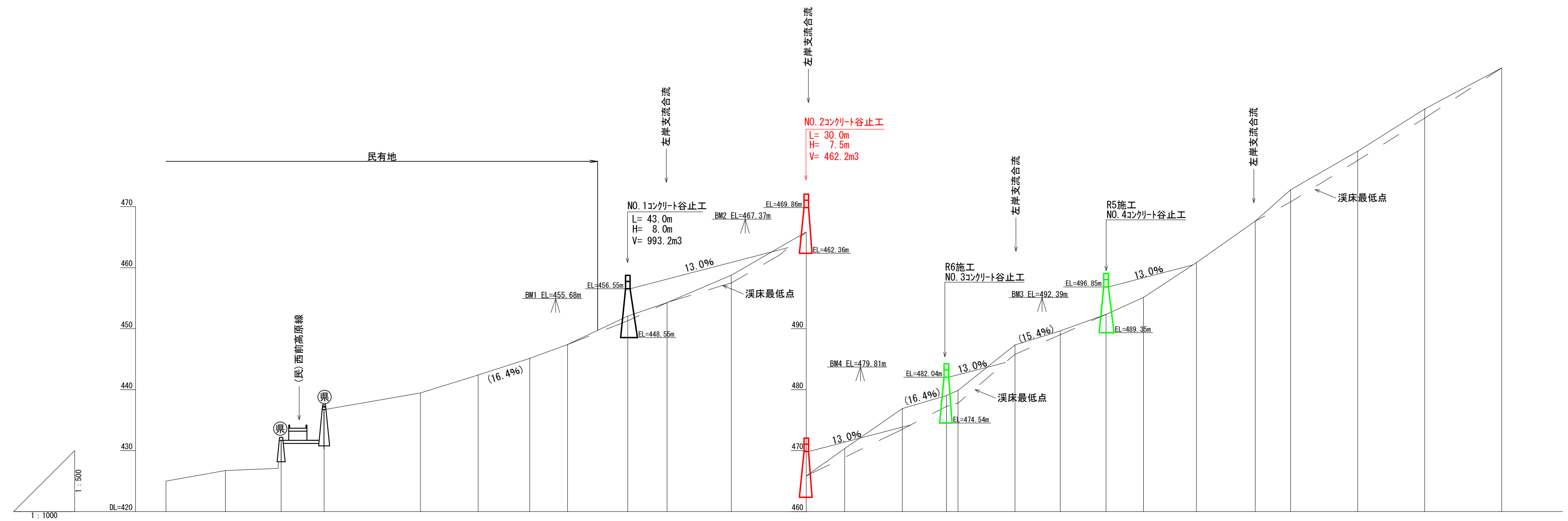
NO. 3コンクリート谷止工
BM4 EL=479.81m

NO. 4コンクリート谷止工
BM3 EL=492.39m

既設コンクリート谷止工

凡 例	
	設計谷止工 (コンクリート)
	計画谷止工 (コンクリート)
	既設谷止工 (練石積)
	他所管既設 (コンクリート)
	国有林界

年 度	令和 7 年 度		
図 面 名	平 面 図		
施 工 地	栃木県日光市鬼怒川温泉大原 字三ツ石国有林1ね林小班		
工 事 名	大原地区(中の沢)復旧治山工事 (R7補正)		
図 面 番 号	3	縮 尺	1:1000
設 計 者	製 図 者		
関東森林管理局	日光森林管理署		



測点番号	No.	水平距離	垂直距離	地盤高	溪床勾配	工作物高	床掘深
BP		0.0	0.00	425.00			
NO.1		19.5	1.73	426.73	5.5		
NO.2		18.3	4.96	427.09 431.69			
NO.3		14.1	5.09	436.78	8.5		
NO.4		31.6	2.68	439.46			
NO.5		19.0	2.95	442.41			
NO.6		16.9	2.72	445.13			
NO.7		12.4	2.26	447.39			
NO.8		19.8	4.66	452.05 451.30		8.0	3.5
NO.9		12.9	2.22	454.27			
NO.10		21.1	4.49	458.76 457.90			
NO.11		24.6	7.10	465.86		7.5	3.5
NO.12		12.6	4.48	470.34			
NO.13		18.9	6.55	476.89 473.30			
13-1		14.5	2.15	479.04 477.27		7.5	4.5
NO.14		3.8	0.85	479.89 477.80			
NO.15		18.7	7.45	487.34 485.80			
NO.16		14.9	2.31	489.65 489.00			
NO.17		15.0	2.70	492.35		7.5	3.0
NO.18		12.3	2.78	495.13			
NO.19		17.4	5.71	500.84			
NO.20		19.3	6.79	507.63			
NO.21		11.6	5.15	512.78			
NO.22		22.0	6.30	519.08			
NO.23		22.0	6.95	526.03			
NO.24		25.3	6.72	532.75			

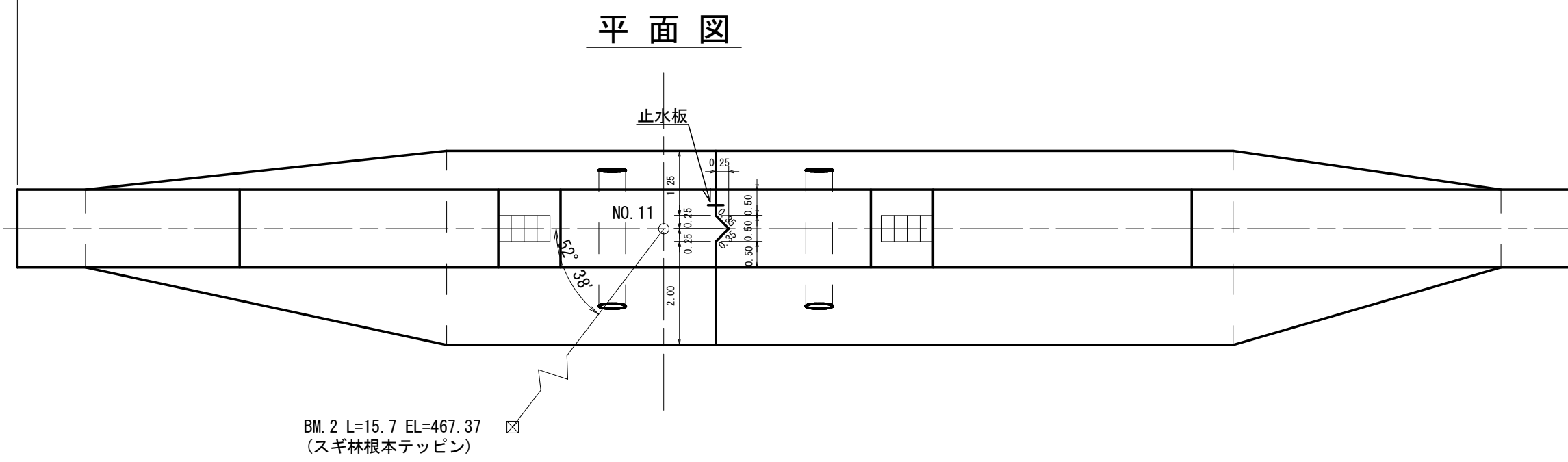
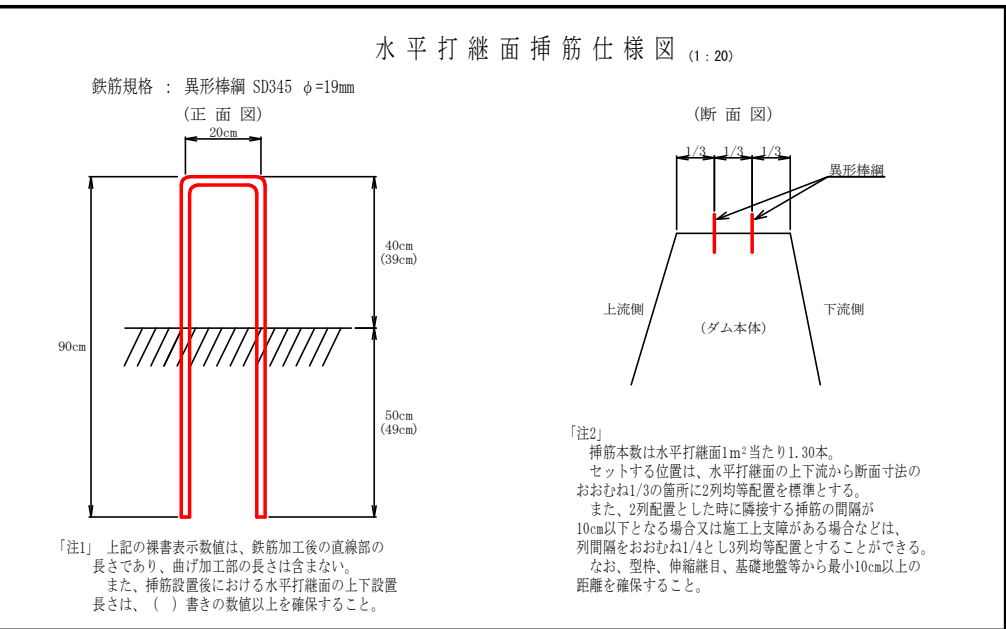
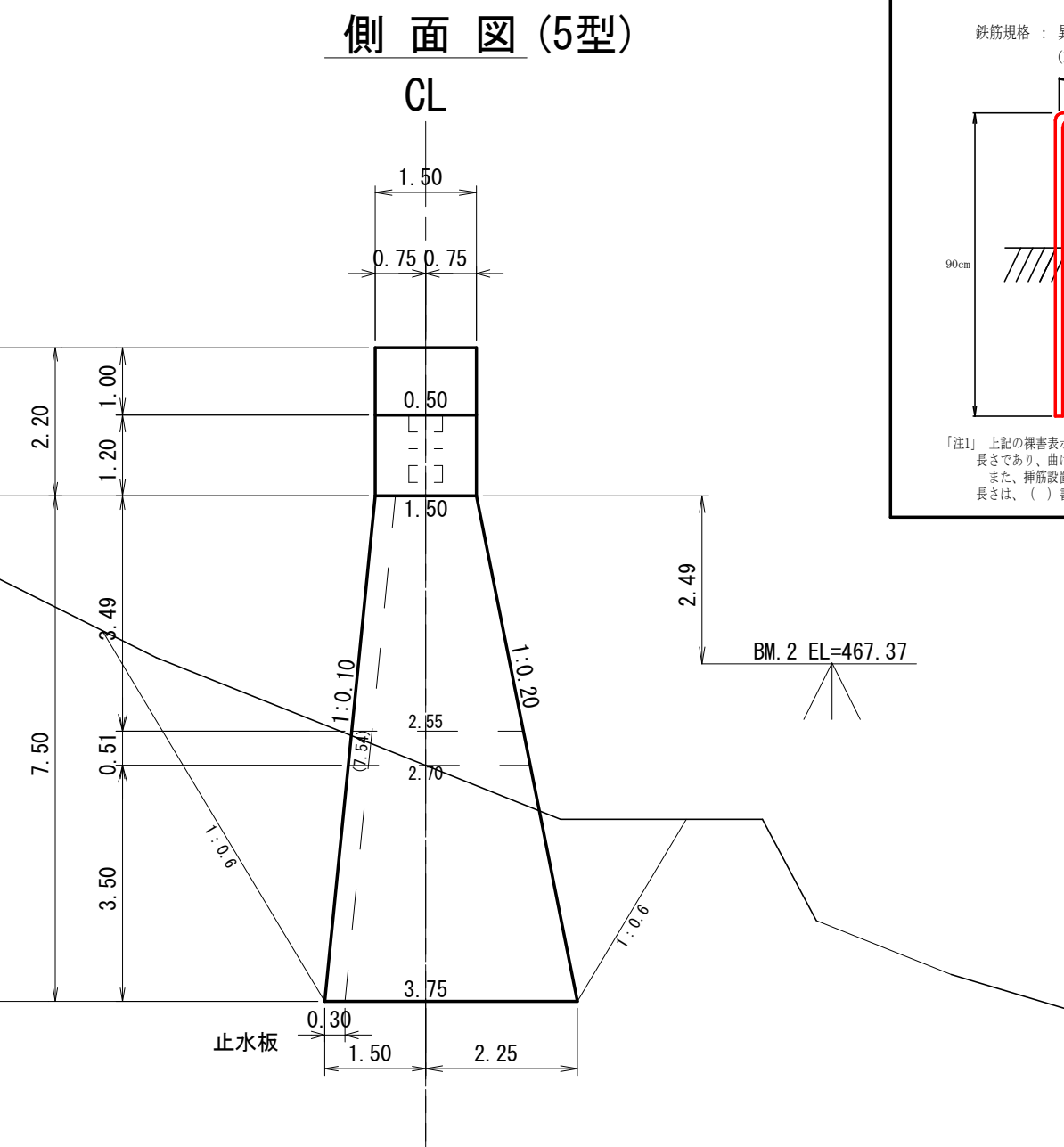
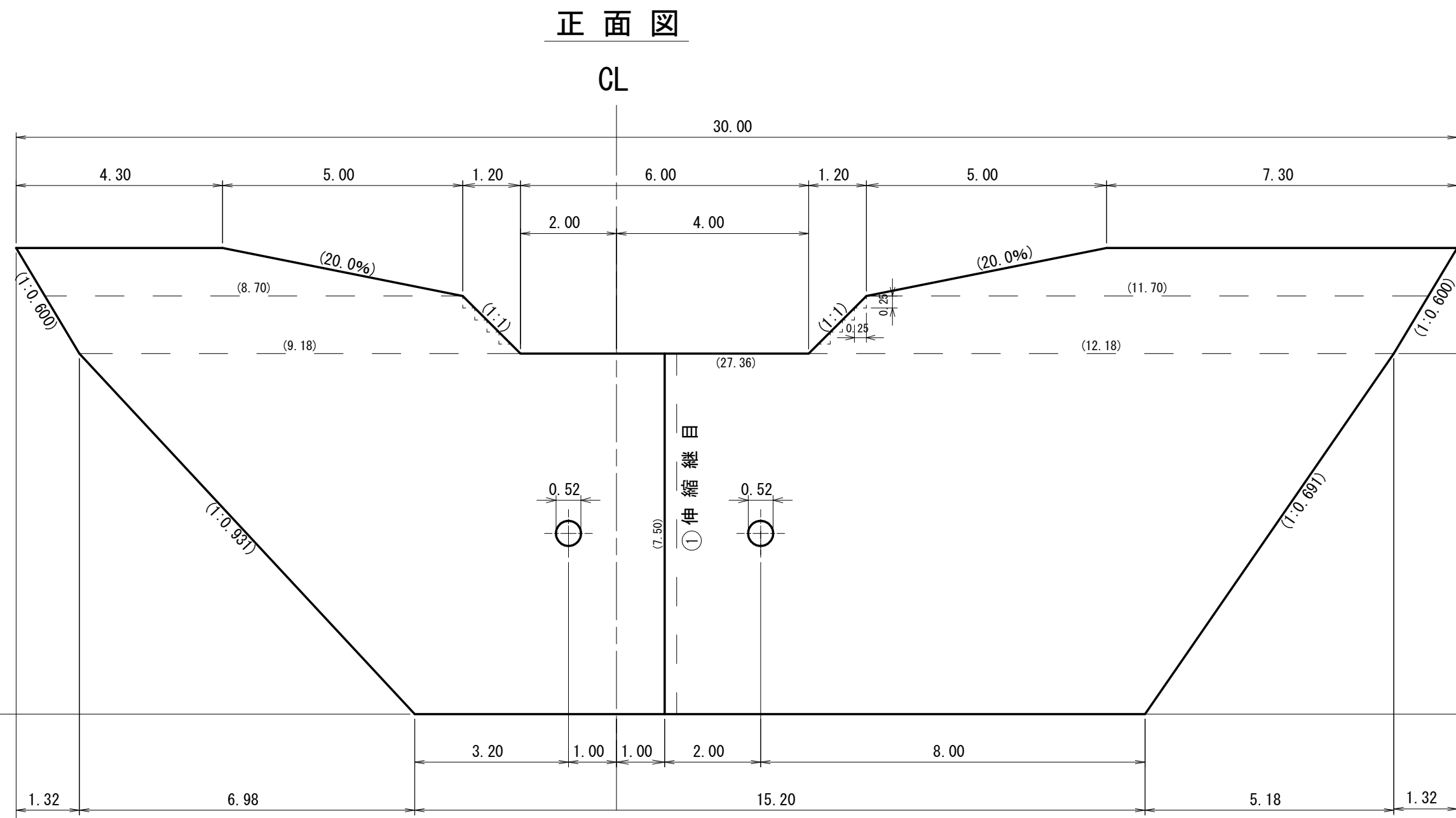
年度	令和7年度		
図面名	溪床縦断面		
施工地	栃木県日光市鬼怒川温泉大原 字三ツ石国有林1ね林小班		
工事名	大原地区(中の沢)復旧治山工事(R7補正)		
図面番号	4	縮尺	H=1:1000 V=1:500
設計者		製図者	
関東森林管理局		日光森林管理署	

足場架設 (間詰部除く)

水平打継目鉄筋 (間詰部含む)

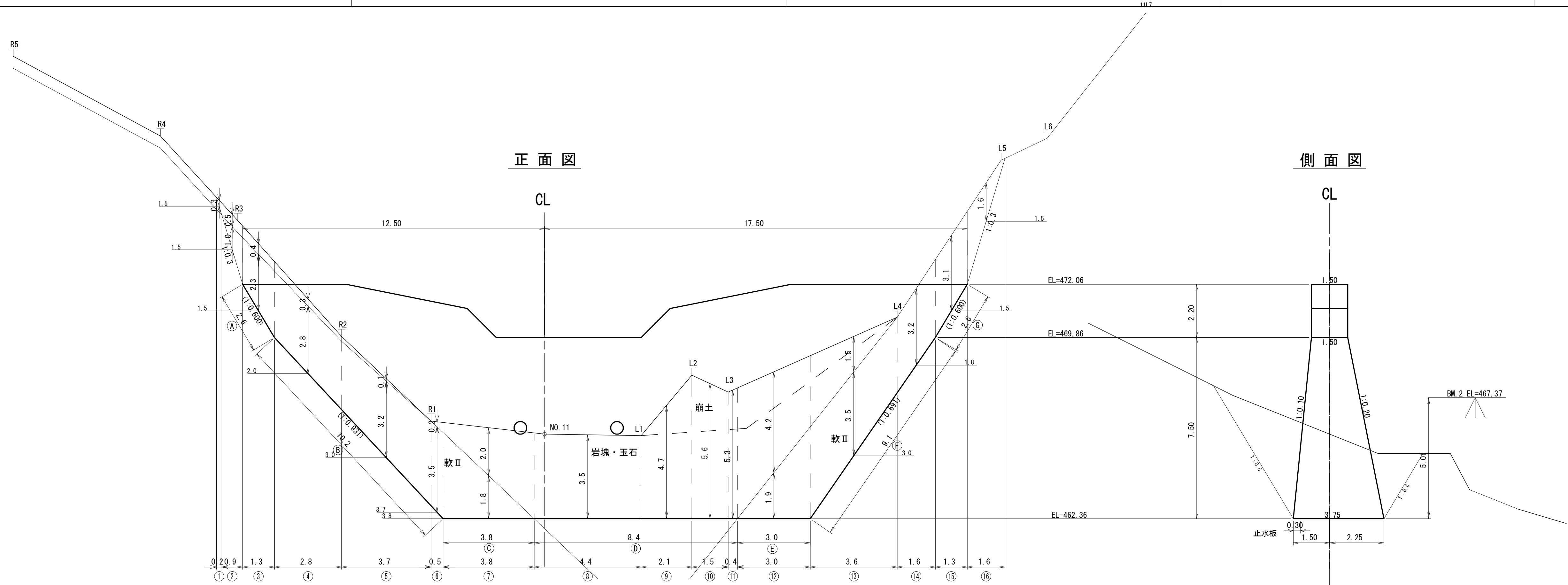
L=17.76	6段	35本
B=1.50		
L=21.36	5段	42本
B=1.50		
L=24.93	4段	64本
B=1.95		
L=22.50	3段	71本
B=2.40		
L=20.06	2段	75本
B=2.85		
L=16.82	1段	76本
B=3.45		
計		363本

* (継目部は10cm以上離して設置)

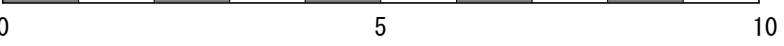


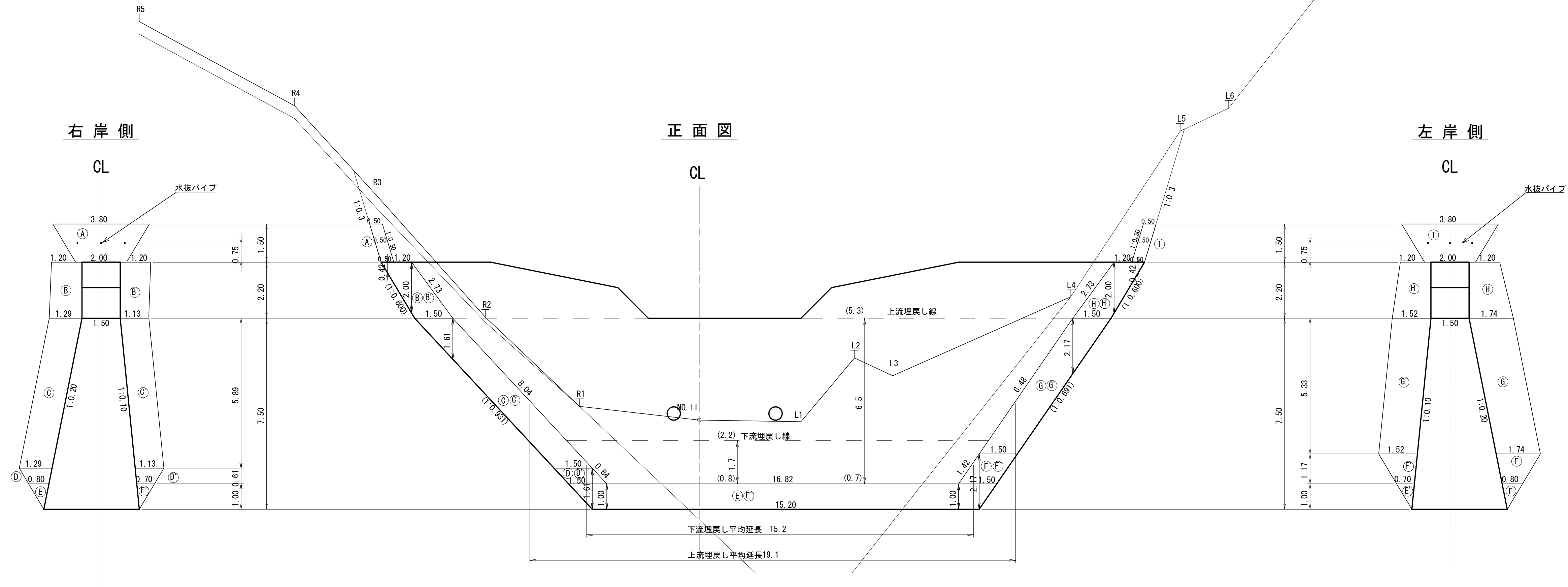
(中の沢)

年 度	令和 7 年度		
図 面 名	NO.2コンクリート谷止工 構造図		
施 工 地	栃木県日光市鬼怒川温泉大原 宇三ツ石国有林 1 ね林小班		
工 事 名	大原地区 (中の沢) 復旧治山工事 (R7補正)		
図 面 番 号	5-1	縮 尺	1:100
設 計 者	製 図 者		
関東森林管理局	日光森林管理署		

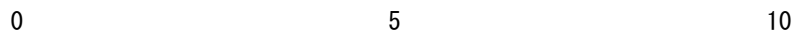


図面名	NO.2コンクリート谷止工 床掘図		
図面番号	5-2	縮尺	1:100





図面名	NO.2コンクリート谷止工 間詰図		
図面番号	5-3	縮尺	1:100



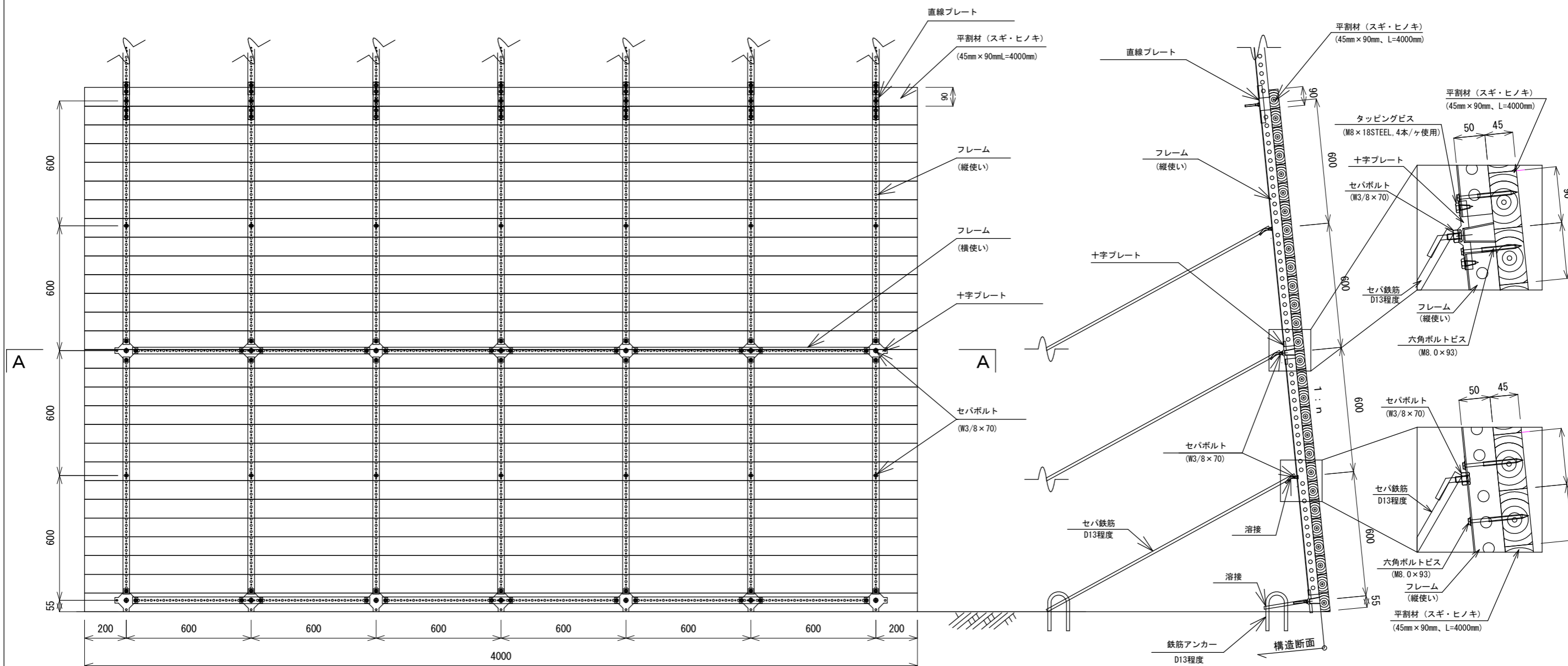
木製残存型枠 (軽量鋼製枠複合式) 標準図

S=1/20

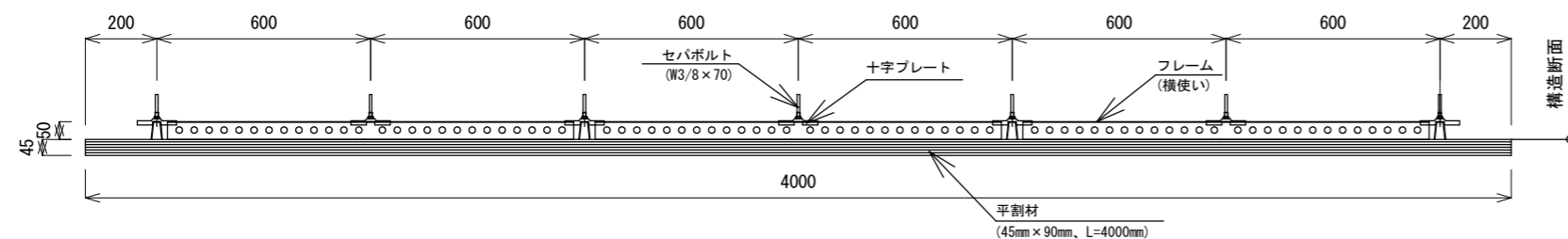
平割材 (45mm × 90mm、L=4000mm) 横使い仕様

背面図

側面図



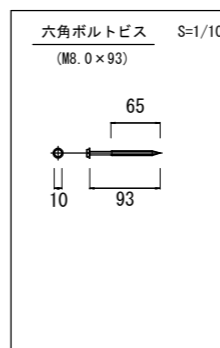
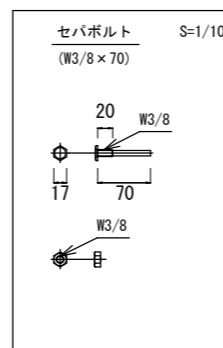
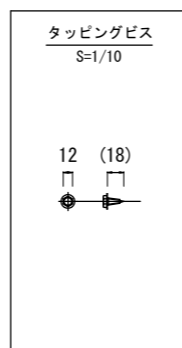
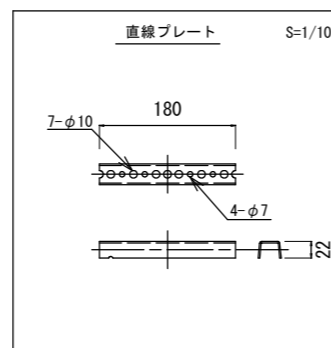
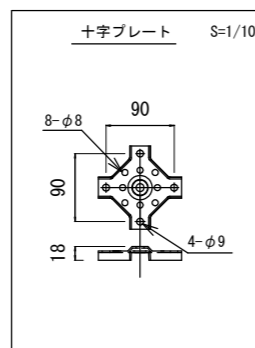
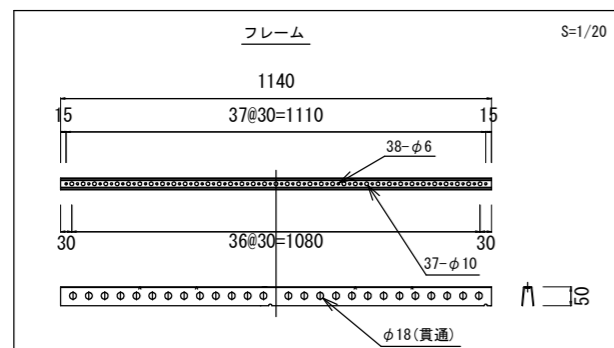
A-A断面図



部材表

名称	材質 / 規格 / 処理	単位	数量
型枠材	平割材 (スギ・ヒノキ)、45mm × 90mm、L=4000mm	m ³	4.8
フレーム	SPHC-P、t=2.0、エポキシ樹脂塗装	本	195
十字プレート	SPHC-P、t=2.0、エポキシ樹脂塗装	ヶ	50
直線プレート	SPHC-P、t=2.0、エポキシ樹脂塗装	ヶ	140
タッピングビス	STEEL、MF-Zn	ヶ	760
セバボルト	STEEL、無処理	ヶ	420
六角ボルトビス93mm	STEEL、MF-Zn	本	2400

<備考> 1. 参考重量 4.38kg / m²当り (平割材を除く)
2. 横使いフレームは施工時のガイドフレームの為、適宜省略する事が出来る



図面名	木製残存型枠工 (平割材仕様) 標準図		
図面番号	6	縮尺	図示