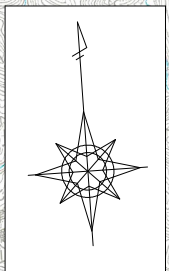
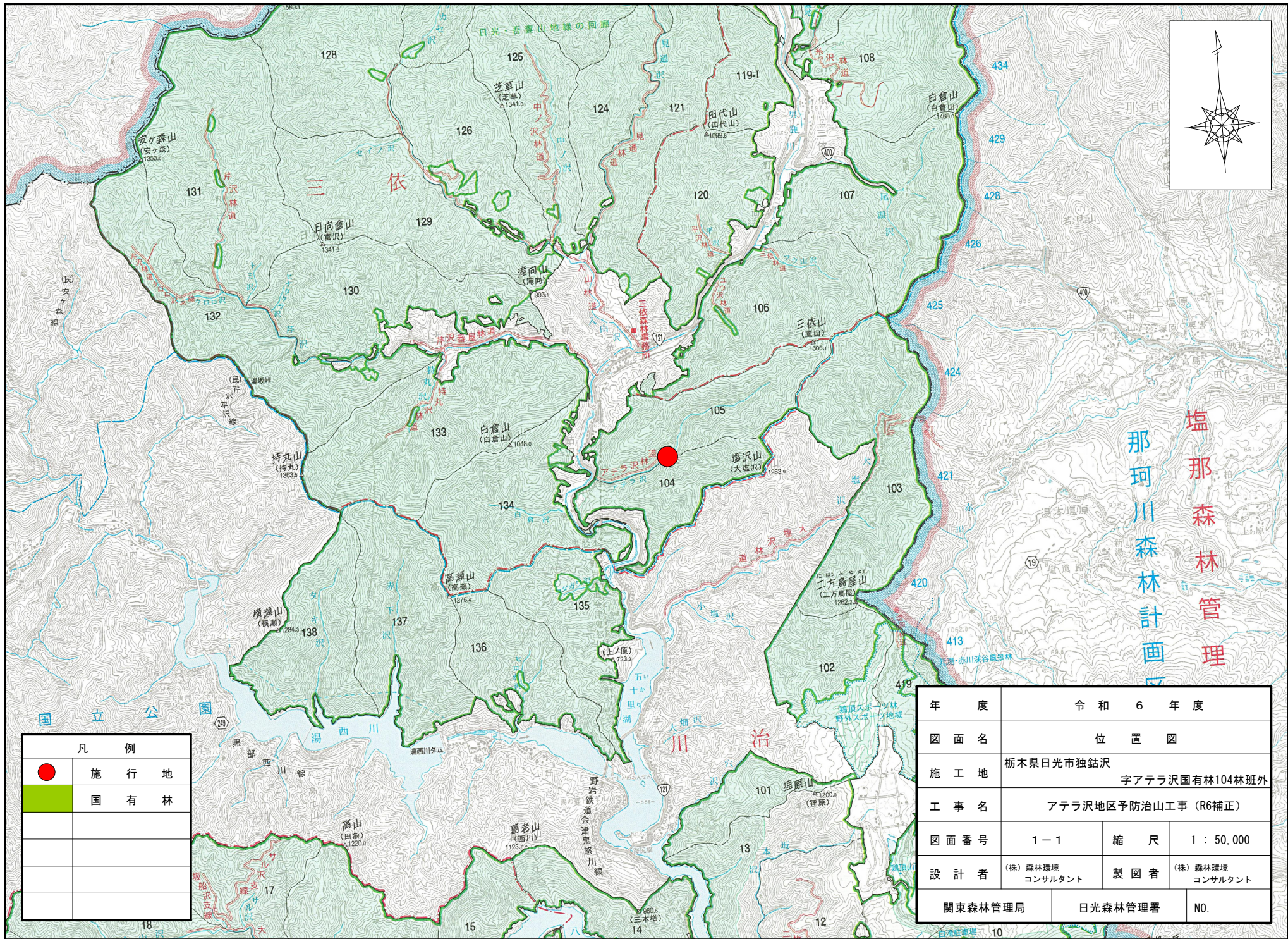


令和6年度									
施工地	栃木県日光市独鈷沢字アテラ沢国有林104ま8林小班外								
工事名	アテラ沢地区予防治山工事（R6補正）								
工種	溪間工 (コンクリート谷止工)	数量	1.0 基 (446.3m ³)	溪間安定面積	0.13ha (1250m ²)	貯砂量	3100m ³	現 溪床勾配	14.4%
集水面積	82 ha	崩壊の方位	-	山腹平均傾斜	° -	海拔高	700m ~800m	計 画 勾 配	7%
地 質	深成岩 (花崗岩)	有林地	100%	無林地	0%	年 降 雨 量	1587mm	最大日 雨 量	337 mm
関東森林管理局 日光森林管理署									

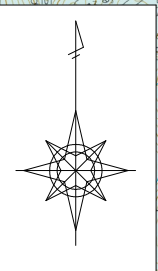
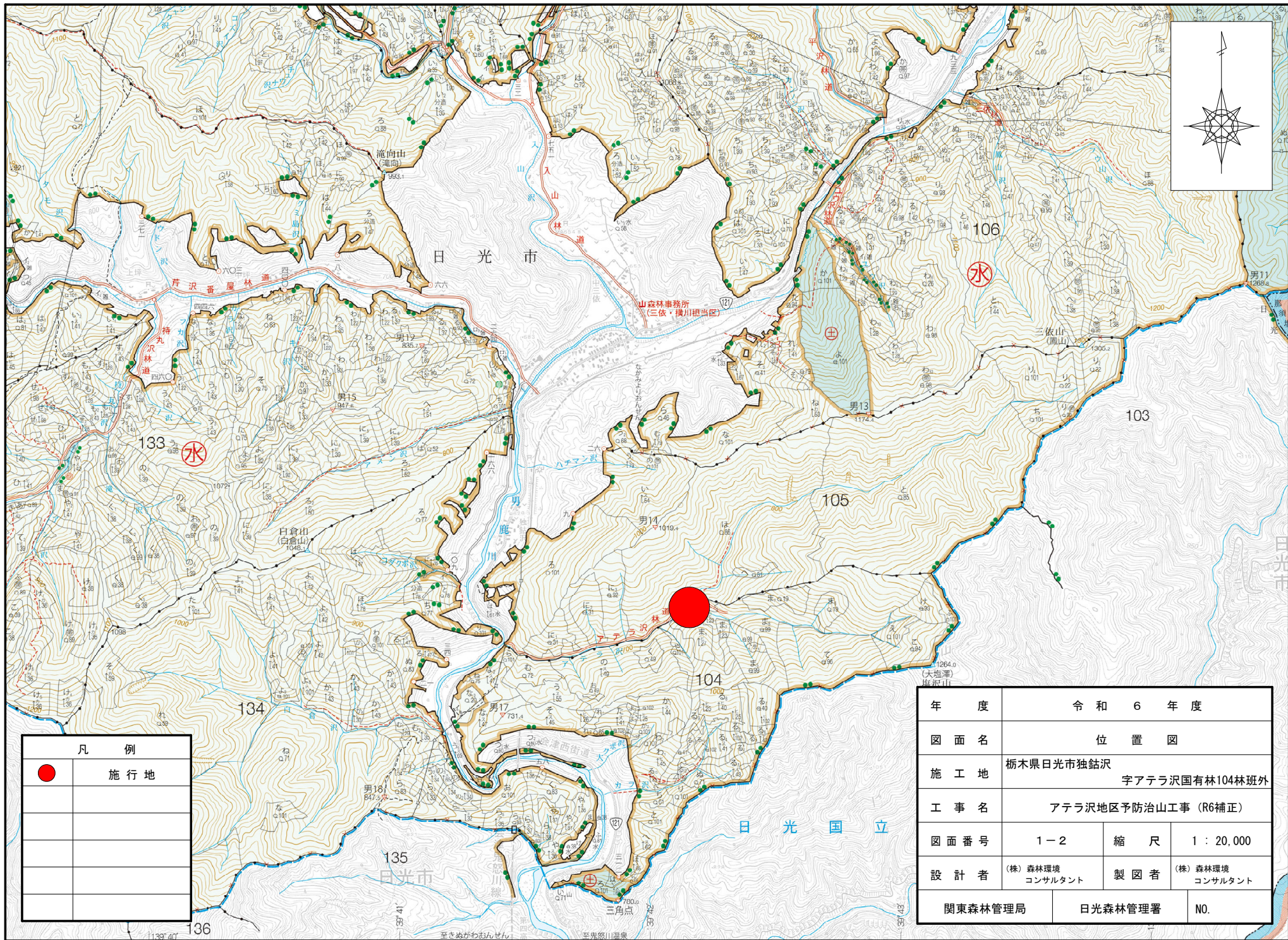
図 面 目 録		
番 号	図 面 名	葉 数
1	位 置 図	2
2	施 工 地 平 面 図	1
3	平 面 図	1
4	溪 床 縦 断 面 図	1
5	No.7コンクリート谷止工（構造図・床掘図・間詰図）	3
6	丸 太 筋 工 (B) 標 準 図	1
7	植 生 ネ ッ ト 伏 工 (一重・肥料袋無) 標 準 図	1
計		10



塩那森林管理
那珂川森林計画区

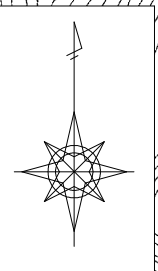
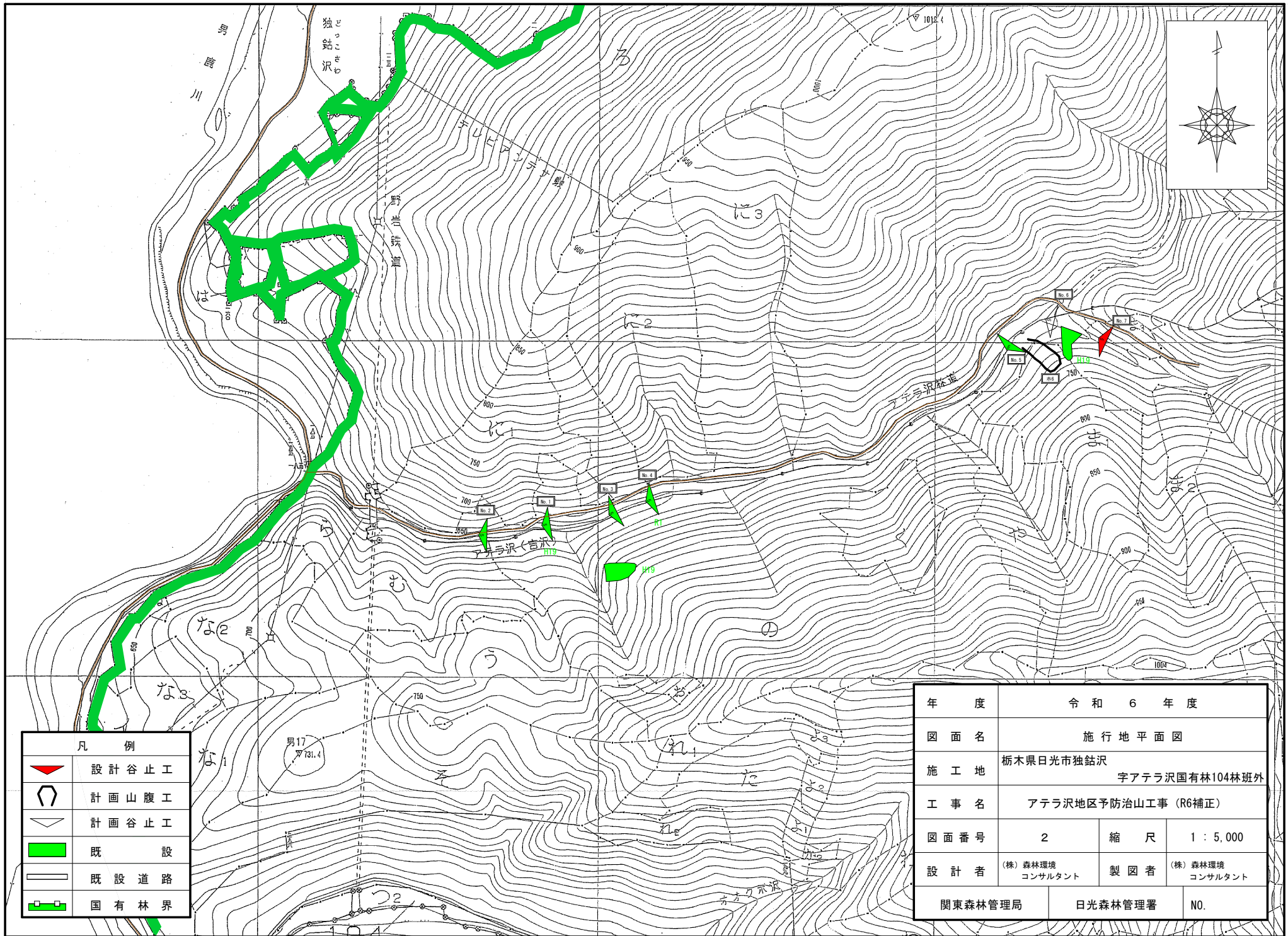
凡 例	
●	施行地
	国有林

年 度	令和 6 年度		
図 面 名	位 置 図		
施 工 地	栃木県日光市独鈷沢 字アテラ沢国有林104林班外		
工 事 名	アテラ沢地区予防治山工事 (R6補正)		
図 面 番 号	1-1	縮 尺	1 : 50,000
設 計 者	(株) 森林環境 コンサルタント	製 図 者	(株) 森林環境 コンサルタント
関東森林管理局		日光森林管理署	N0.



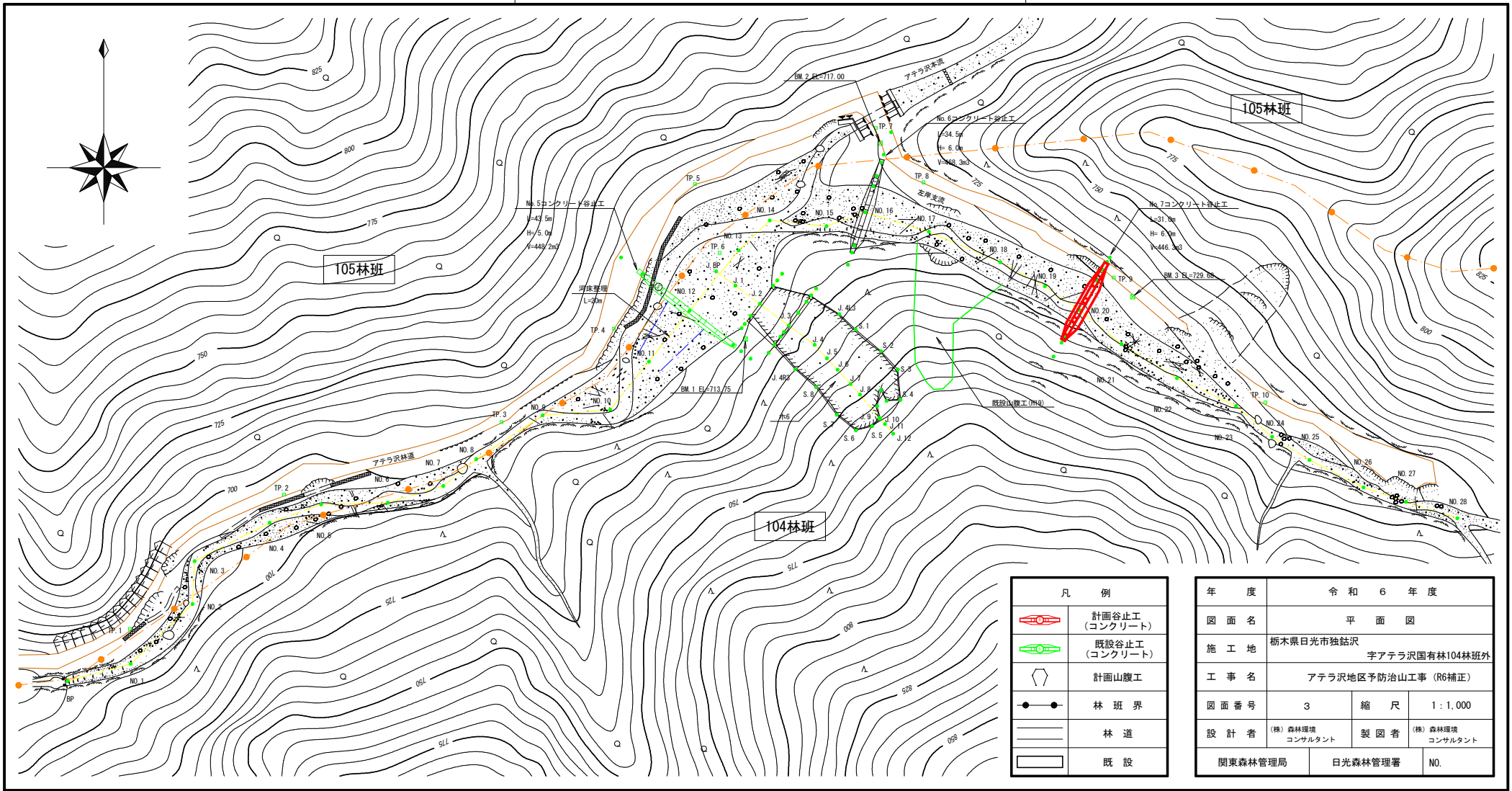
凡 例	
●	施行地

年 度	令和 6 年度		
図 面 名	位 置 図		
施 工 地	栃木県日光市独鈷沢 字アテラ沢国有林104林班外		
工 事 名	アテラ沢地区予防治山工事 (R6補正)		
図 面 番 号	1-2	縮 尺	1 : 20,000
設 計 者	(株) 森林環境 コンサルタント	製 図 者	(株) 森林環境 コンサルタント
関東森林管理局		日光森林管理署	NO.



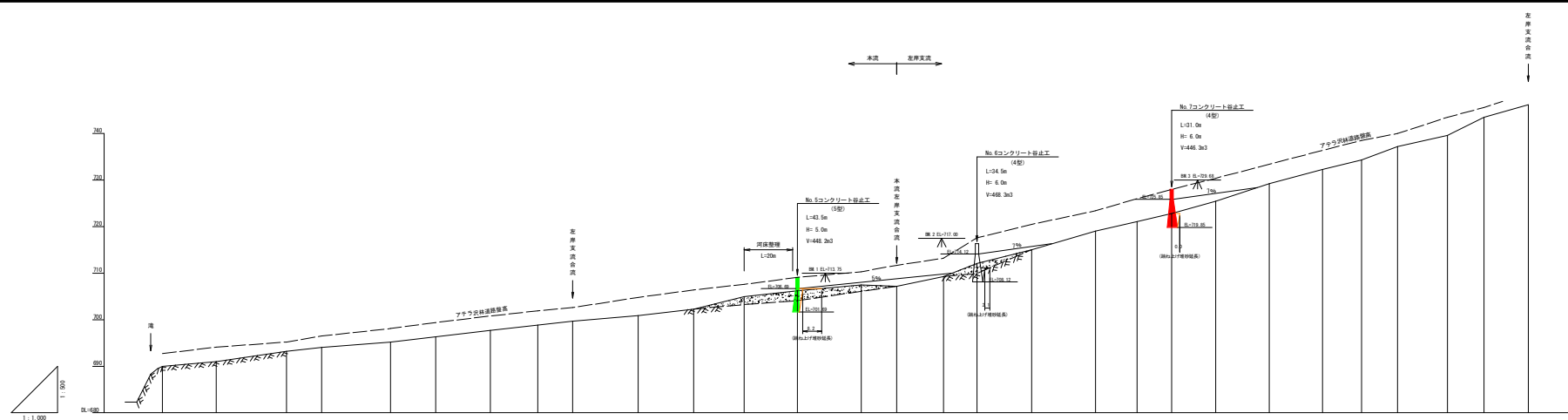
凡 例	
	設計谷止工
	計画山腹工
	計画谷止工
	既 設
	既 設 道 路
	国 有 林 界

年 度	令 和 6 年 度		
図 面 名	施 行 地 平 面 図		
施 工 地	栃木県日光市独鈷沢 字アテラ沢国有林104林班外		
工 事 名	アテラ沢地区予防治山工事 (R6補正)		
図 面 番 号	2	縮 尺	1 : 5,000
設 計 者	(株) 森林環境 コンサルタント	製 図 者	(株) 森林環境 コンサルタント
関東森林管理局		日光森林管理署	NO.



凡 例	
	計画谷止工 (コンクリート)
	既設谷止工 (コンクリート)
	計画山腹工
	林 班 界
	林 道
	既 設

年 度	令 和 6 年 度		
図 面 名	平 面 図		
施 工 地	栃木県日光市独鉾沢 字アテラ沢国有林104林班外		
工 事 名	アテラ沢地区予防治山工事 (R6補正)		
図 面 番 号	3	縮 尺	1 : 1,000
設 計 者	(株) 森林環境 コンサルタント	製 図 者	(株) 森林環境 コンサルタント
関東森林管理局	日光森林管理署	NO.	

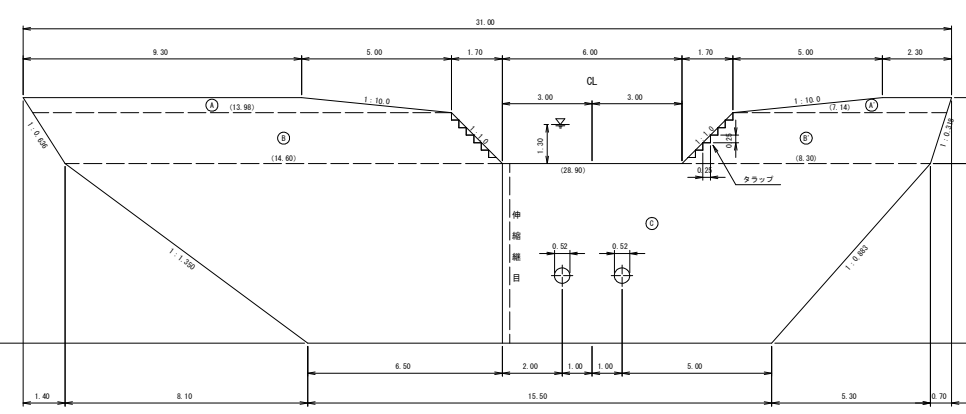


床 掘 深	n																			
工 作 物 高	n																			
深 床 勾 配	%																			
地 盤 高	66.00	66.00	66.10	66.20	66.30	66.40	66.50	66.60	66.70	66.80	66.90	67.00	67.10	67.20	67.30	67.40	67.50	67.60	67.70	67.80
垂 直 距 離	0.00	0.10	0.10	0.10	0.10	0.10	0.10	0.10	0.10	0.10	0.10	0.10	0.10	0.10	0.10	0.10	0.10	0.10	0.10	0.10
透 加 水 平 距 離	0.00	0.00	0.00	0.00	0.00	0.00	0.00	0.00	0.00	0.00	0.00	0.00	0.00	0.00	0.00	0.00	0.00	0.00	0.00	0.00
水 平 距 離	0.00	0.00	0.00	0.00	0.00	0.00	0.00	0.00	0.00	0.00	0.00	0.00	0.00	0.00	0.00	0.00	0.00	0.00	0.00	0.00
測 点 番 号	SP	M01	M02	M03	M04	M05	M06	M07	M08	M09	M10	M11	M12	M13	M14	M15	M16	M17	M18	M19

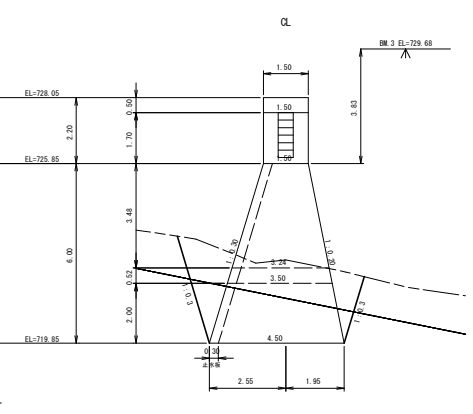
年度	令和 6 年度	
図面名	深床縦断面図	
施工地	栃木県日光市鉢形 宇アテラ沢国営林104林班外	
工事名	アテラ沢地区予防治山工事 (R6補正)	
図面番号	4	縮 尺 H=1:1,000 V=1: 500
設計者	(株) 森林環境 コンサルタント	製図者 (株) 森林環境 コンサルタント
関東森林管理局	日光森林管理署	NO.

足場架設	水平打欄目規格
L=21.33 B=1.50	5R 42本
L=22.90 B=1.50	4R 45本
L=24.4 B=2.25	3R 75本
L=22.20 B=3.00	2R 87本
L=17.73 B=4.00	1R 93本
計 65.9	

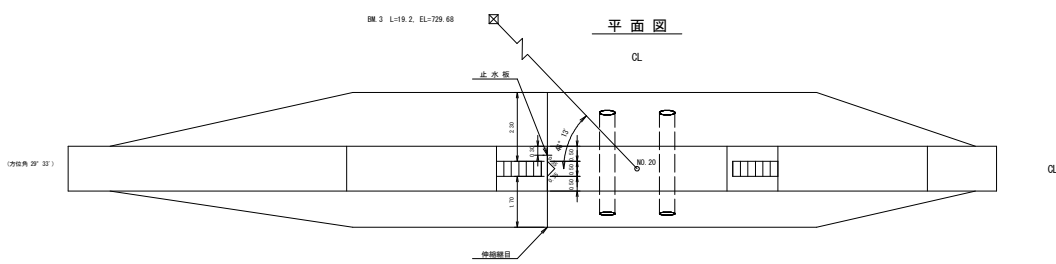
正面図



側面図
(4型)



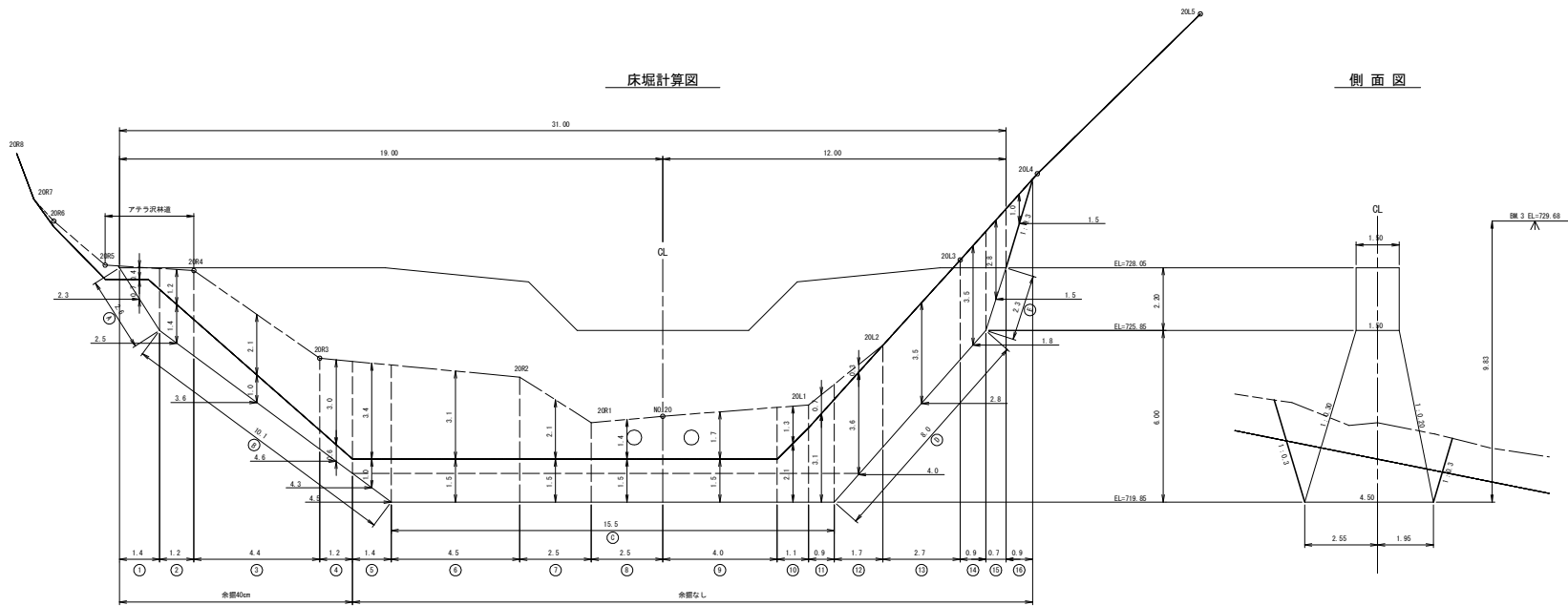
平面図



年度	令和6年度		
図面名	No.7コンクリート止水工構造図		
施工地	栃木県日光市独鉢沢 宇アテラ沢地区予防治山工事(104林班外)		
工事名	アテラ沢地区予防治山工事 (R6補正)		
図面番号	5-1	縮尺	1:100
設計者	(株) 森林環境 コンサルタント	製図者	(株) 森林環境 コンサルタント
関東森林管理局	日光森林管理署	NO.	

床掘計算図

側面図

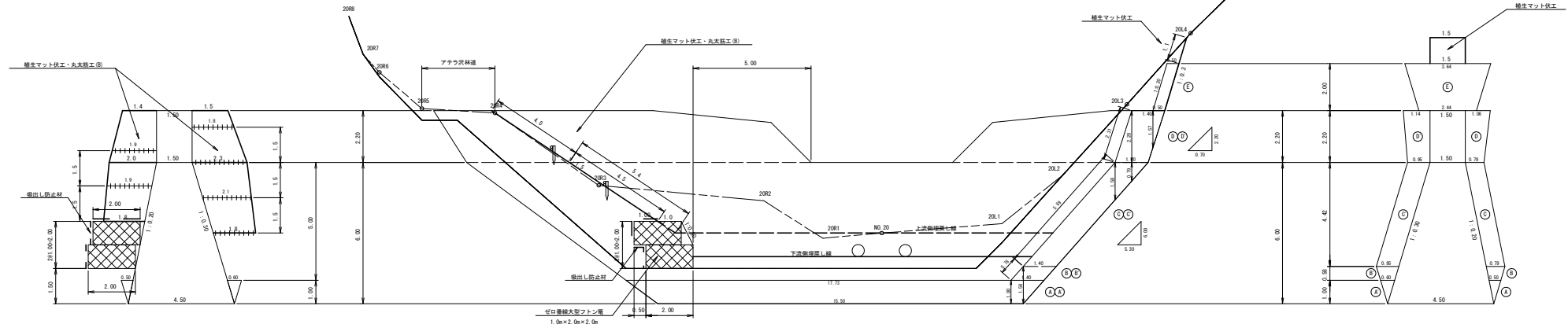


図面名	No.7コンクリート谷止工床掘図		
図面番号	5-2	縮尺	1:100

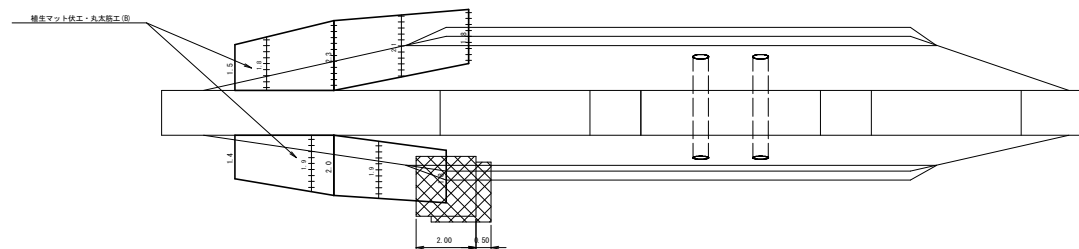
右岸側

正面図

左岸側



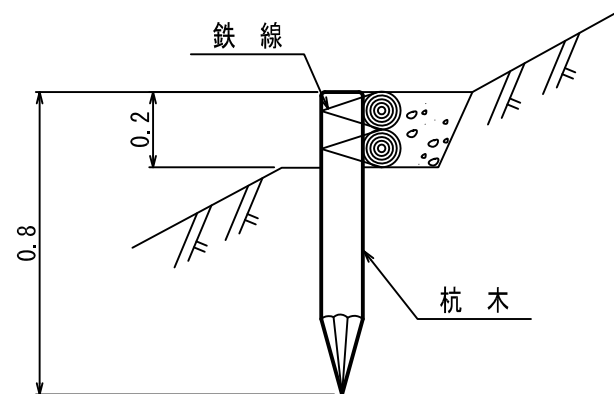
平面図



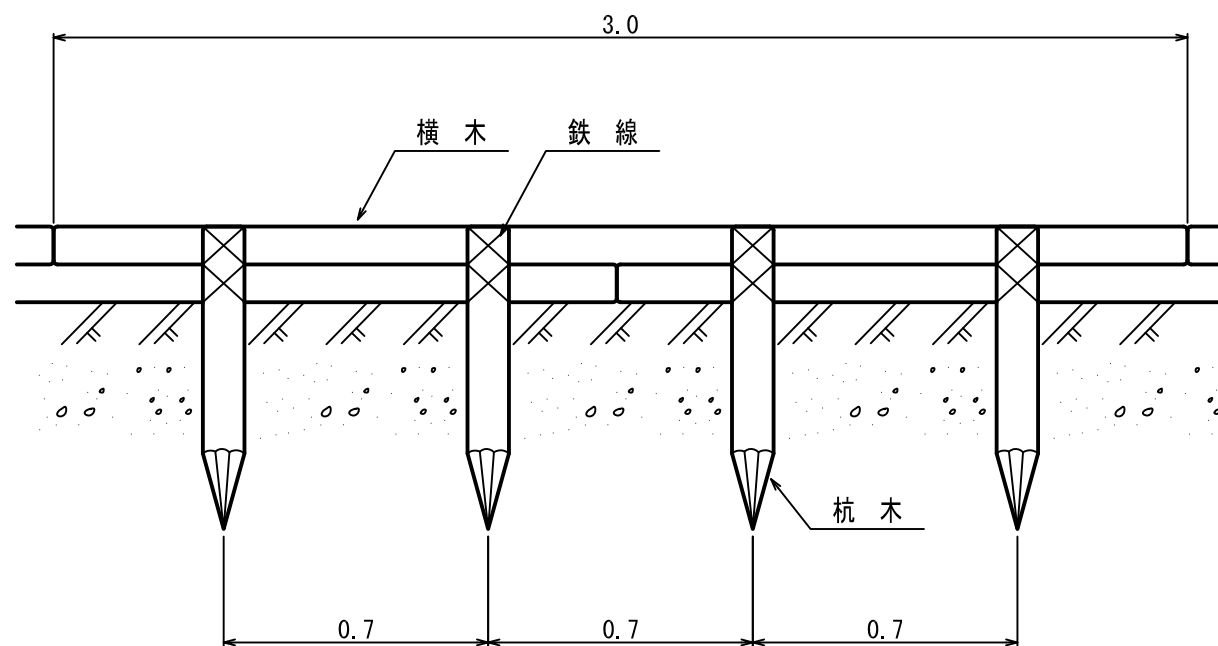
図面名	No.7コンクリート谷止工間結図		
図面番号	5-3	縮尺	1:100

筋工(丸太B)標準図

側面図



正面図



10m当り材料表				
種別	規格・寸法	数量	単位	摘要
杭木	長さ0.8m 末口径8~14cm	14.3	本	材積0.143m ³
横木	長さ3.0m 末口径8~14cm	6.7	本	材積0.241m ³
鉄線	なま#10	2.71	kg	1箇所当り1.5m使用

図面名	筋工(丸太筋工B)標準図		
図面番号	6	縮尺	1:20

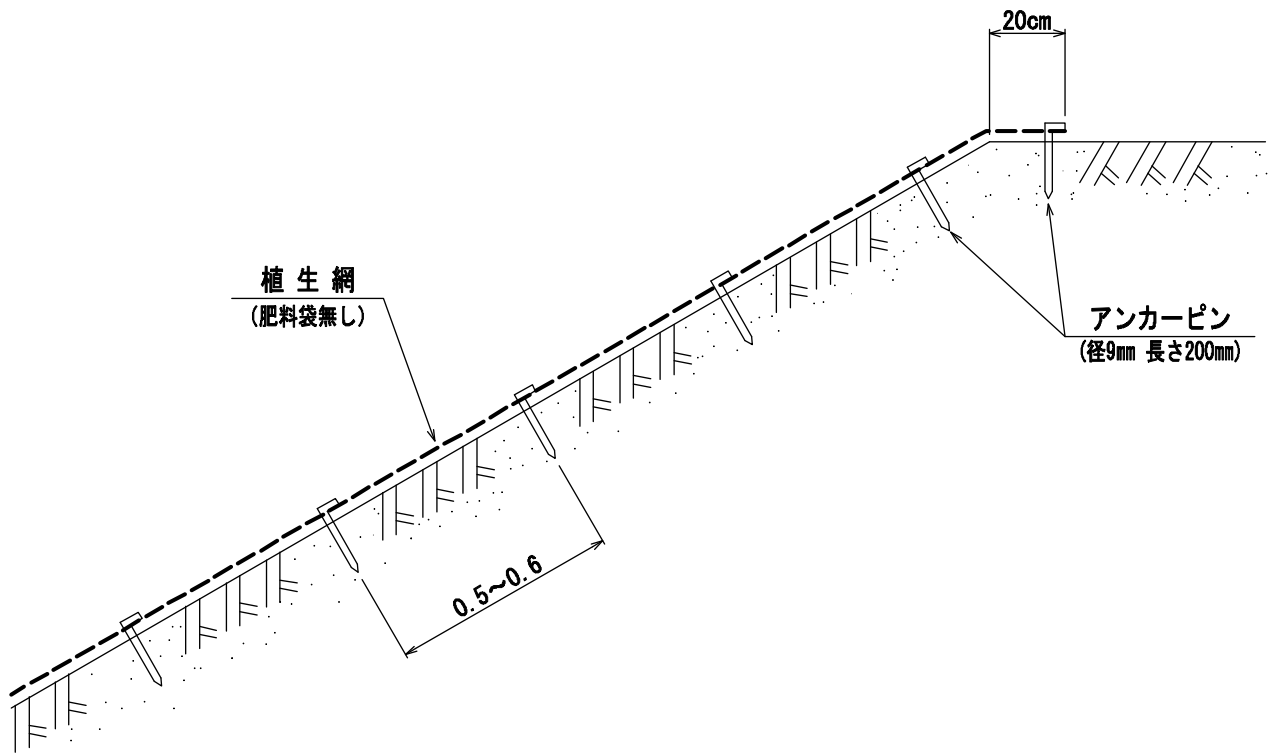
0 1.0 2.0

植生ネット伏工標準図

(肥料袋無し)

縮尺 S=1/20

断面図



図面番号 7

100 m ² 当たり 材料明細書				
種別	規格・寸法	数量	単位	摘要
植生ネット		120.0	m ²	
アンカーピン	径9mm 長さ200mm	300.0	本	