

事業名

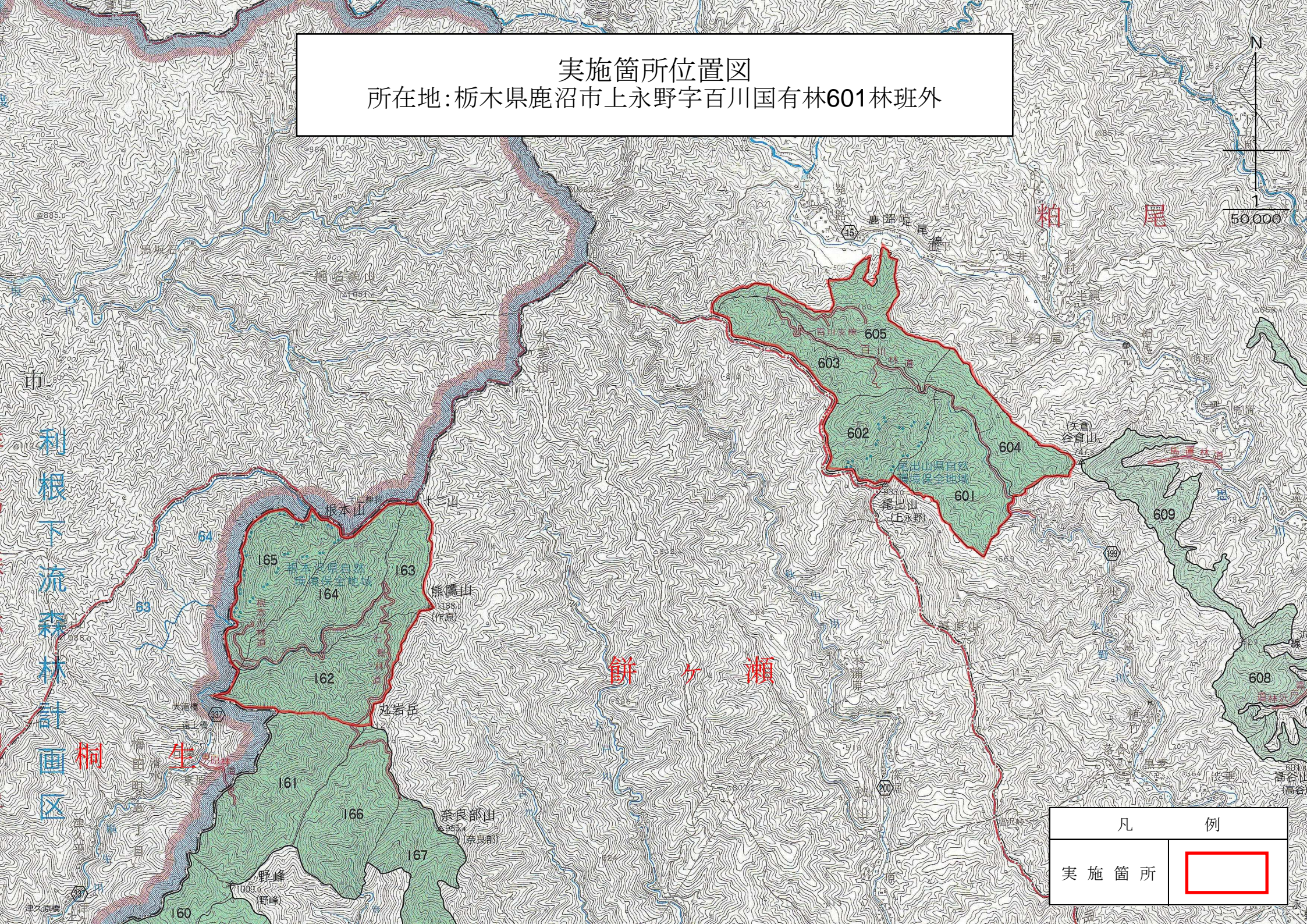
粕尾・佐野地域における有害鳥獣捕獲委託事業


【R6 当初翌債】

位置図 (1/50,000) 1枚

位置図 (1/20,000) 2枚

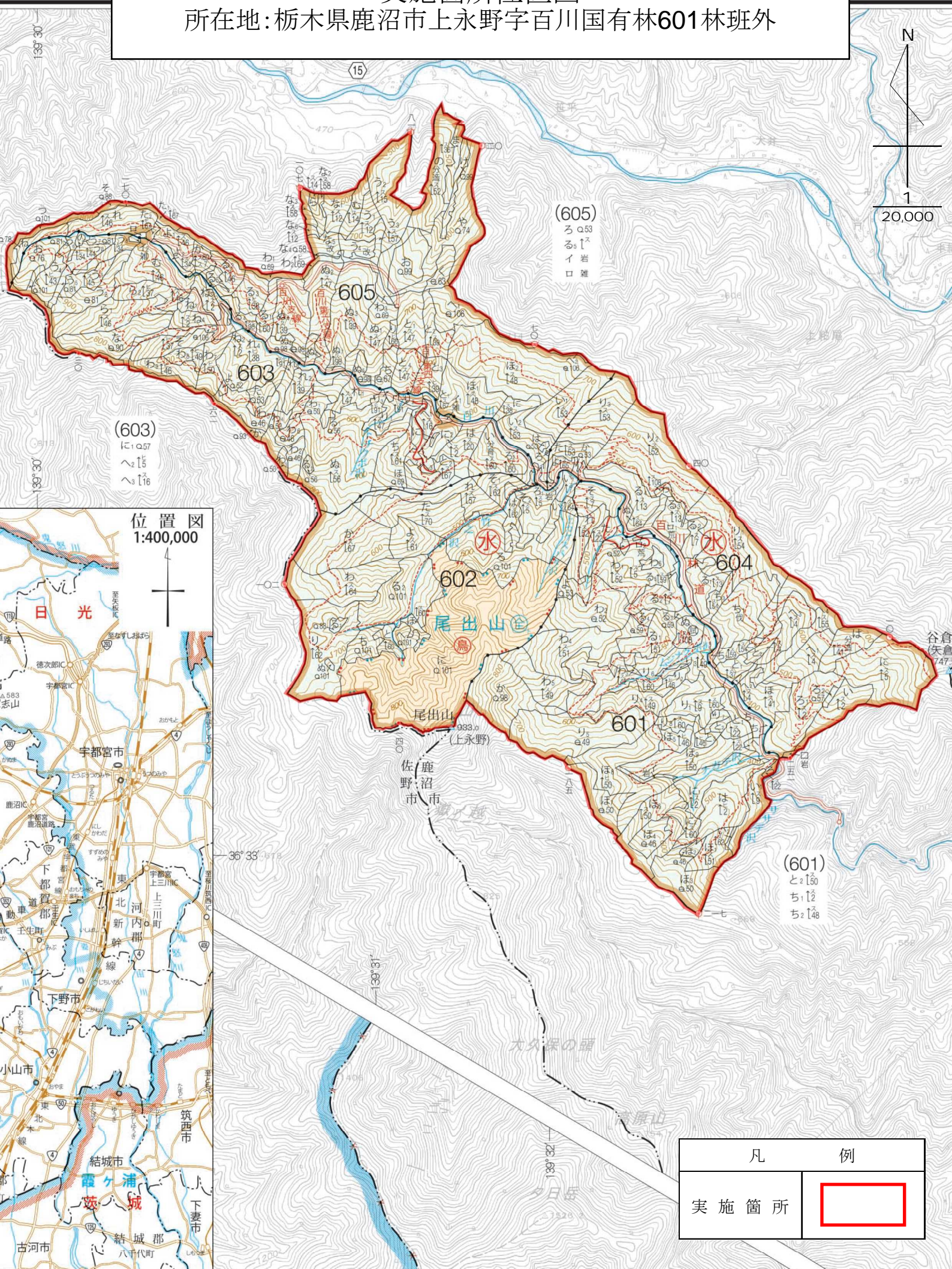
実施箇所位置図
所在地: 栃木県鹿沼市上永野字百川国有林601林班外



凡 例	
実施箇所	

実施箇所位置図


所在地: 栃木県鹿沼市上永野字百川国有林601林班外



(603)
に: 157
へ: 15
へ: 16

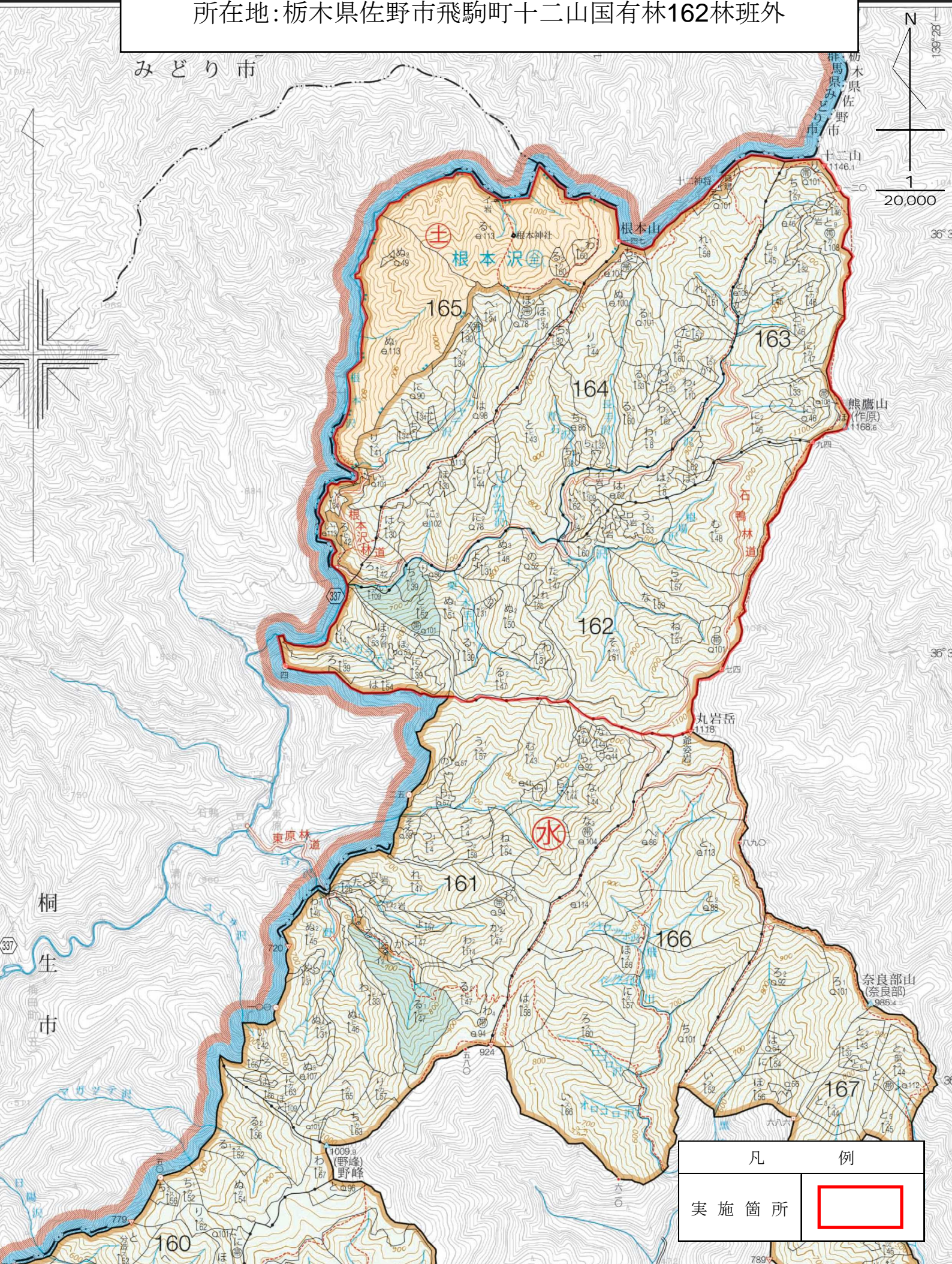
(605)
ろ: 53
る: 17
イ: 岩
口: 雑

(601)
と: 150
ち: 12
ち: 148

凡	例
実施箇所	

実施箇所位置図

所在地: 栃木県佐野市飛駒町十二山国有林162林班外



凡	例
実施箇所	