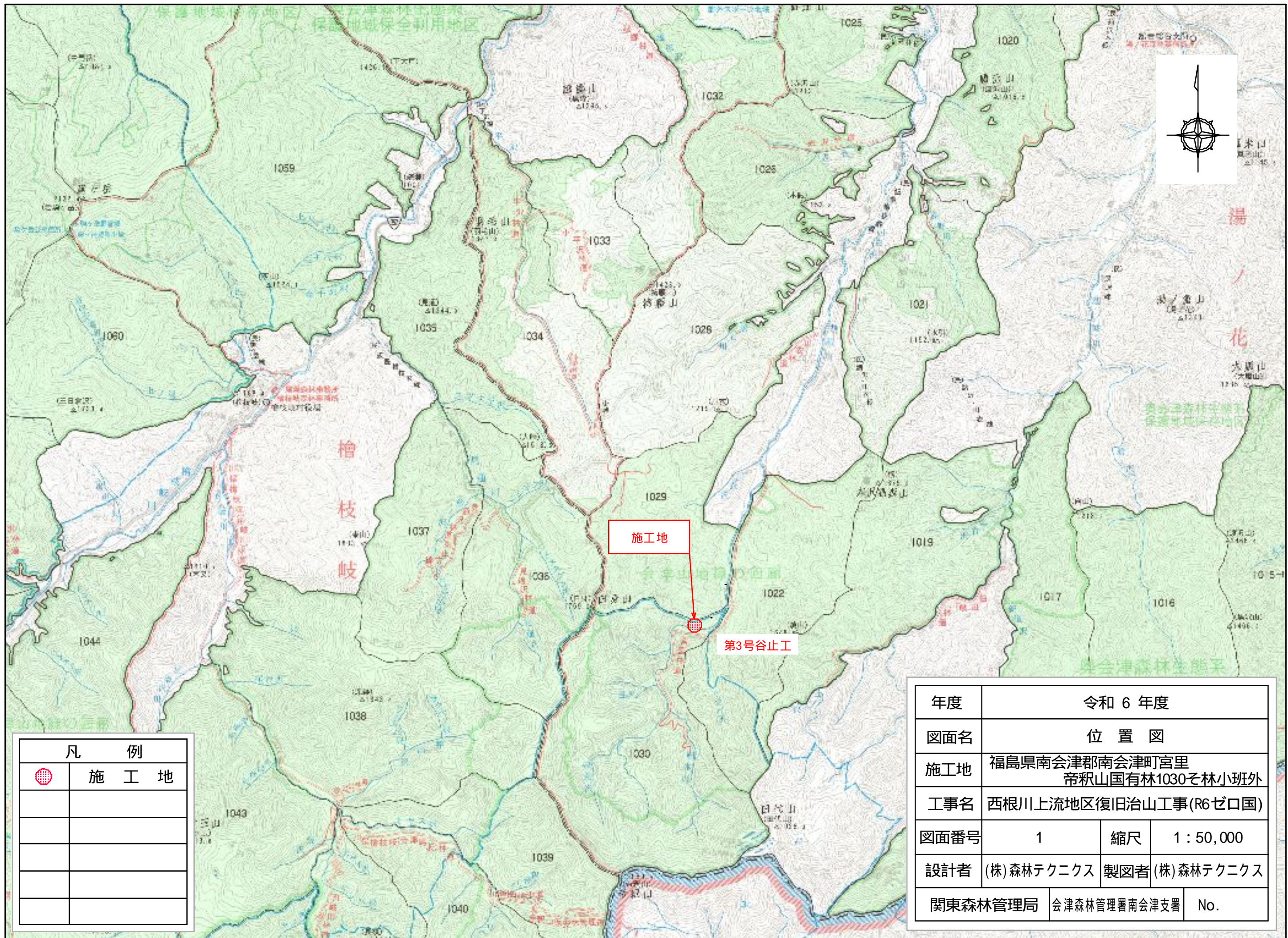



令和 6 年度

施行地	福島県南会津郡南会津町宮里字帝釈山国有林1030そ林小班外								
工事名	西根川上流地区復旧治山工事(R6ゼ口国)								
主要工種	溪間工	数量	998.5m <sup>3</sup>	溪間安定面積	10,745ha	貯砂量	14,300m <sup>3</sup>	現 溪床勾配	7.8%
集水面積	903.0ha	崩壊の方位	-	山腹平均傾斜	30~40°	海拔高	1,137 m	計画勾配	5%
		有林地	91%	無林地	9%	年降雨量	1,560 mm	最大日雨量	237.5 mm
地 質	黒雲母花崗岩、角閃石黒雲母花崗岩及び角閃石黒雲母花崗閃緑岩								
関東森林管理局 会津森林管理署南会津支署									

図 面 目 録

図面番号	図 面 名	枚 数
1	位 置 図	1
2	施 工 地 平 面 図	1
3	平 面 図	1
4	溪 床 縦 断 面 図	1
5	構 造 図 ①	1
6	構造図②(上流外部保護材割付図)	1
7	構造図③(下流外部保護材割付図)	1
8	床 掘 図	1
9	間 詰 図	1
10	上 流 外 部 保 護 材 標 準 図	3
11	下 流 外 部 保 護 材 標 準 図	2
12	コンクリートブロック規格図	1
13	丸太残存型枠工標準図	1
14		
15		
16		
17		
18		
19		
20		
21		
22		
23		
24		
計		16



凡 例	
	施 工 地

年度	令和 6 年度		
図面名	位 置 図		
施工地	福島県南会津郡南会津町宮里 帝釈山国有林1030そ林小班外		
工事名	西根川上流地区復旧治山工事(R6ゼ口国)		
図面番号	1	縮尺	1 : 50,000
設計者	(株)森林テクニクス	製図者	(株)森林テクニクス
関東森林管理局	会津森林管理署南会津支署	No.	



凡 例	
	既設治山ダム
	既設治山ダム(埋没)
	計画(治山ダム新設)
	既設護岸工

年度	令和 6 年度		
図面名	施工地平面図		
施工地	福島県南会津郡南会津町宮里 帝釈山国有林1030そ林小班外		
工事名	西根川上流地区復旧治山工事(R6ゼ口国)		
図面番号	2	縮尺	1 : 5,000
設計者	(株)森林テクニクス	製図者	(株)森林テクニクス
関東森林管理局	会津森林管理署南会津支署	No.	