

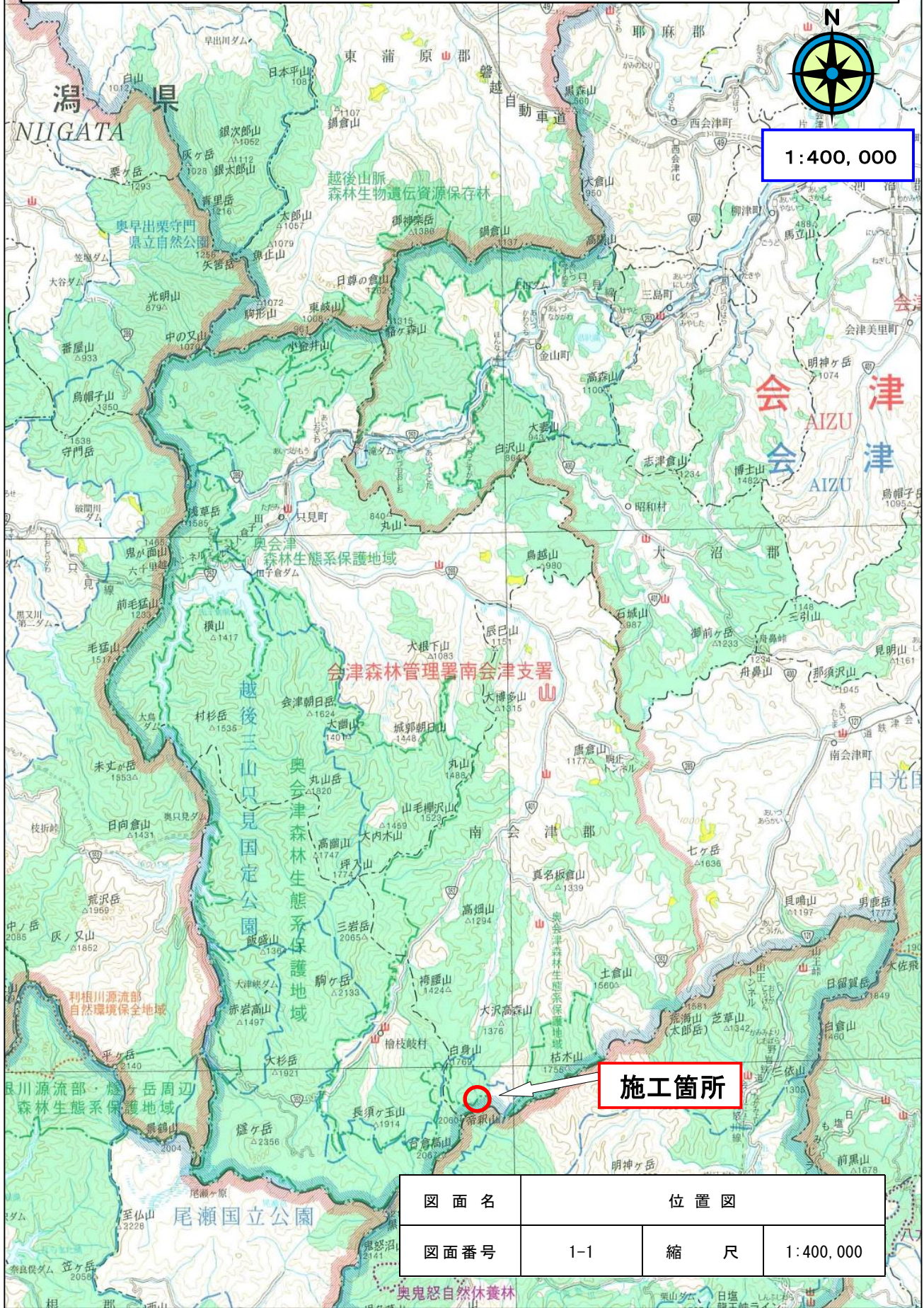
令和 6 年度

施行地	福島県南会津郡南会津町宮里字帝釈山国有林1030口6林小班外								
工事名	西根川上流地区(細木沢)復旧治山工事(R6ゼ口国)								
主要工種	航空実播工	数量	1.25ha	山腹安定面積	1.25ha	貯砂量	-	現 溪床勾配	-
集水面積	-	崩壊の方位	NW	山腹平均傾斜	24.3%	海拔高	1665 ~ 1825 m	計画勾配	-
		有林地	0%	無林地	100%	年降雨量	1,553 mm	最大日雨量	238 mm
地 質	黒雲母花崗岩、角閃石黒雲母花崗岩及び角閃石黒雲母花崗閃緑岩								
関東森林管理局 会津森林管理署南会津支署									

図 面 目 録

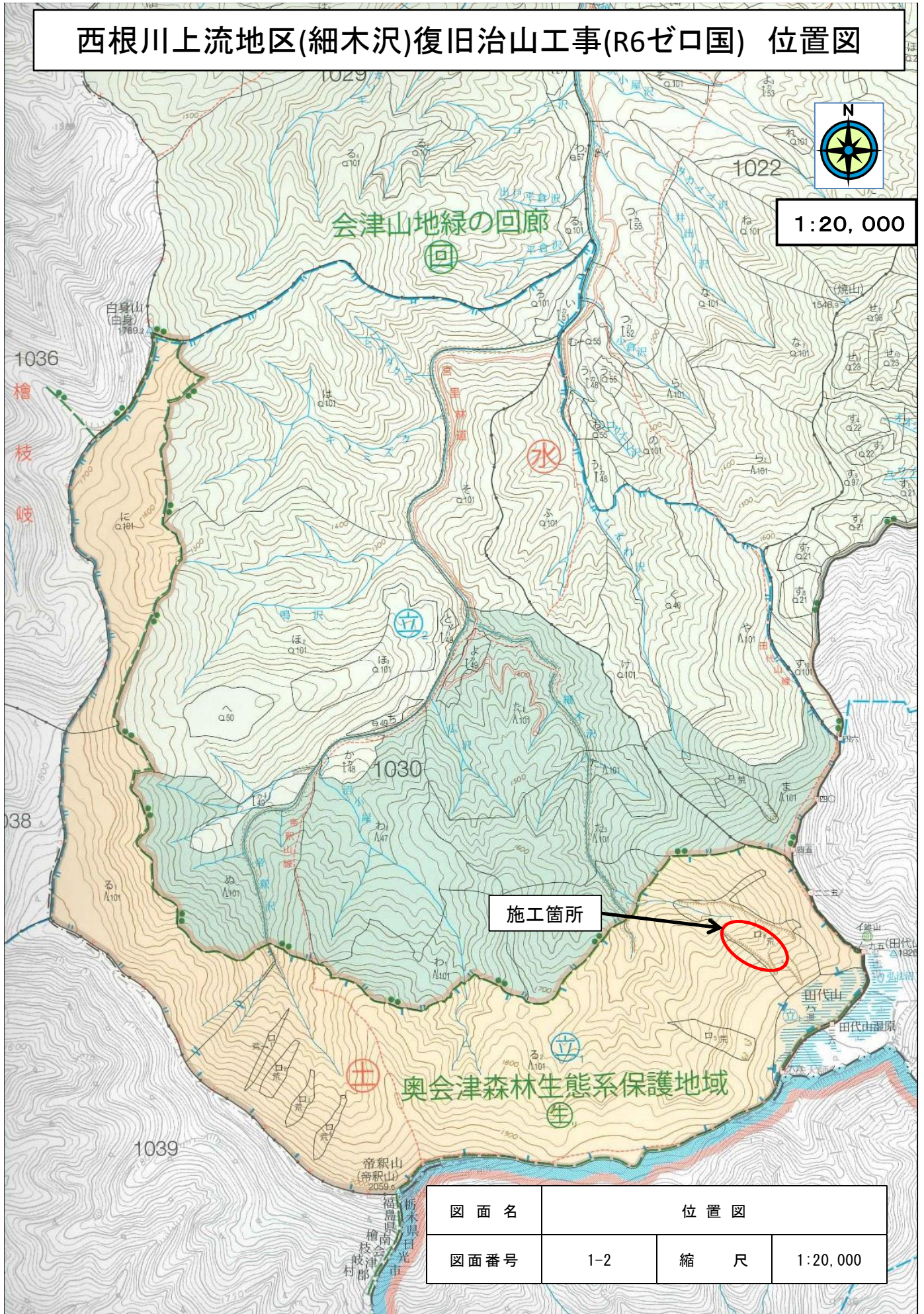
図面番号	図 面 名	枚 数
1	位 置 図	2
2	平 面 図	1
3		
4		
5		
6		
7		
8		
9		
10		
11		
12		
13		
14		
15		
16		
17		
18		
19		
20		
21		
22		
23		
24		
計		3

西根川上流地区(細木沢)復旧治山工事(R6ゼ口国) 位置図



図面名	位置図		
図面番号	1-1	縮尺	1:400,000

西根川上流地区(細木沢)復旧治山工事(R6ゼ口国) 位置図



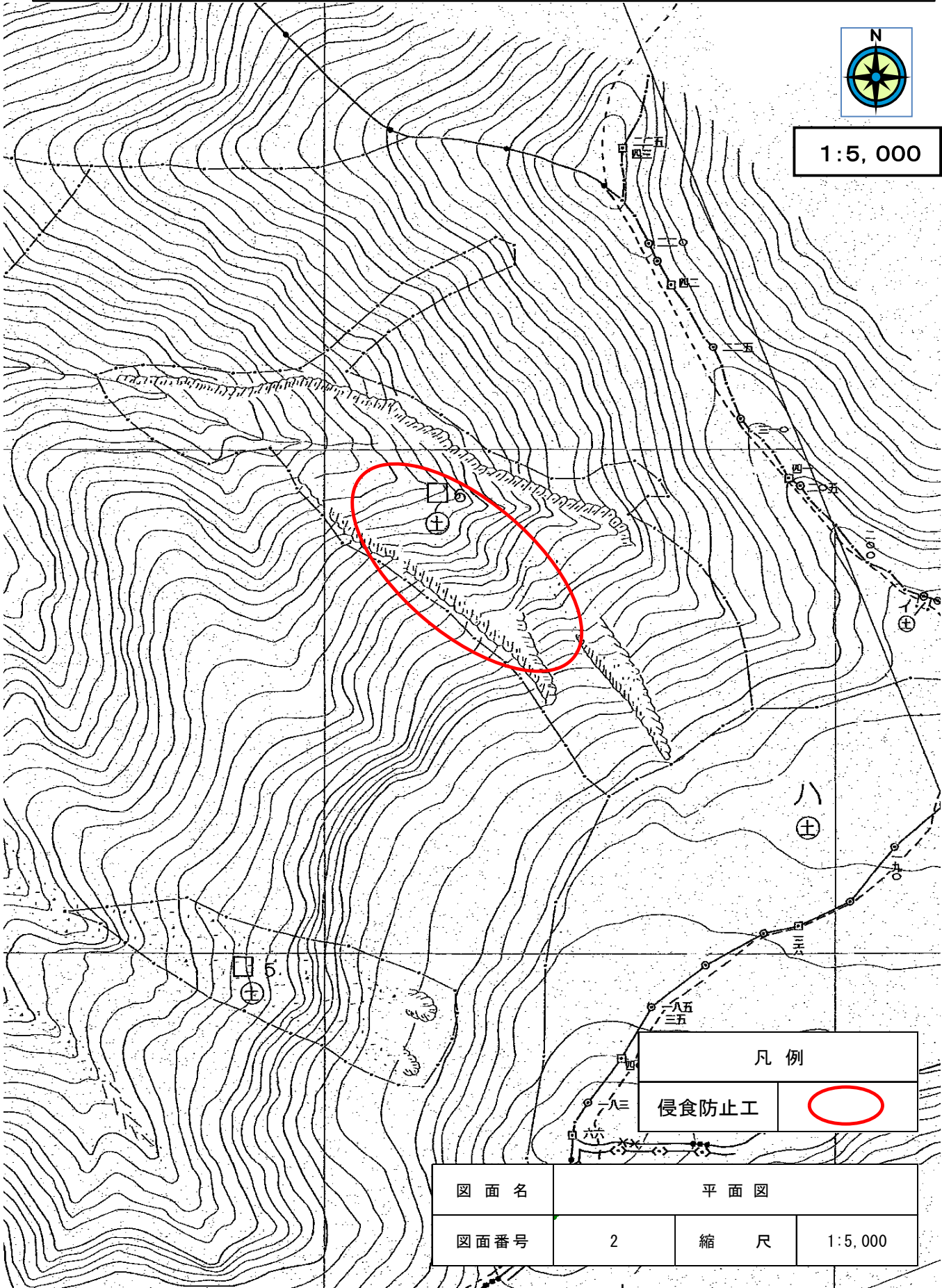
施工箇所

図面名	位置図		
図面番号	1-2	縮尺	1:20,000

西根川上流地区(細木沢)復旧治山工事(R6ゼロ国) 平面図



1:5,000



凡例	
侵食防止工	

図面名	平面図		
図面番号	2	縮尺	1:5,000