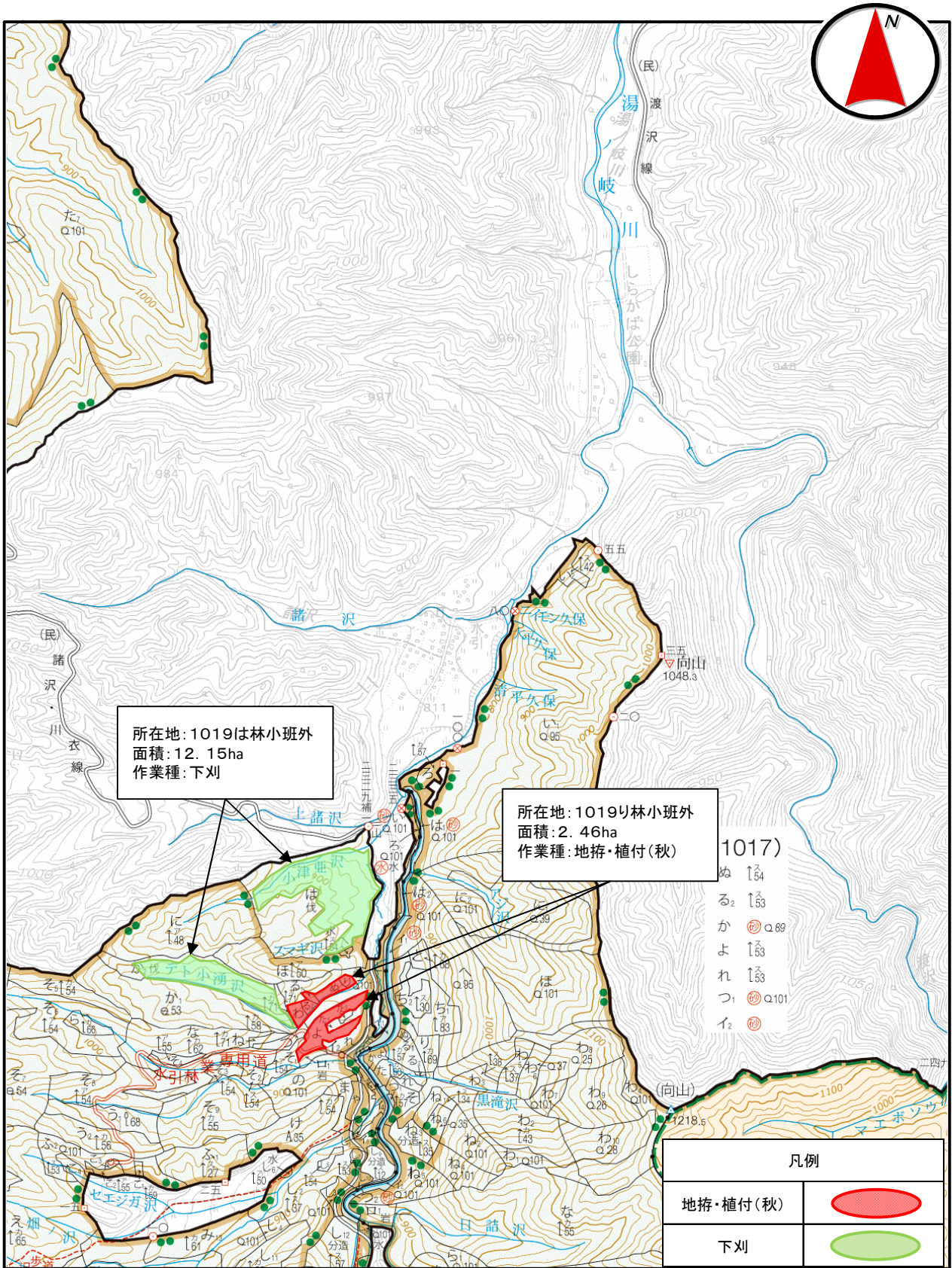


<< 位置図 >>

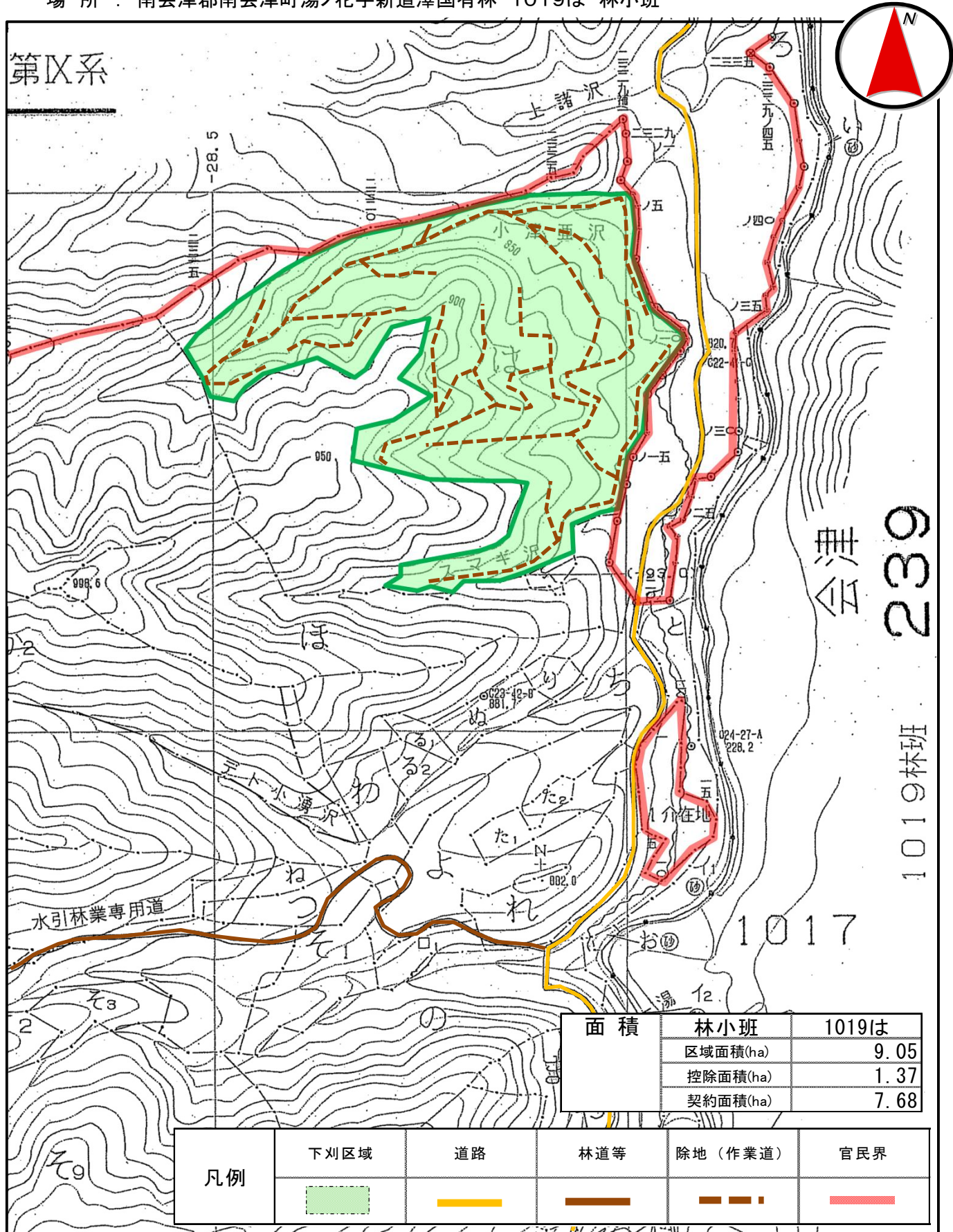
場所：南会津郡南会津町湯ノ花字新道澤国有林 1019は 林小班外



縮尺 1:20,000

<< 位置図 >>

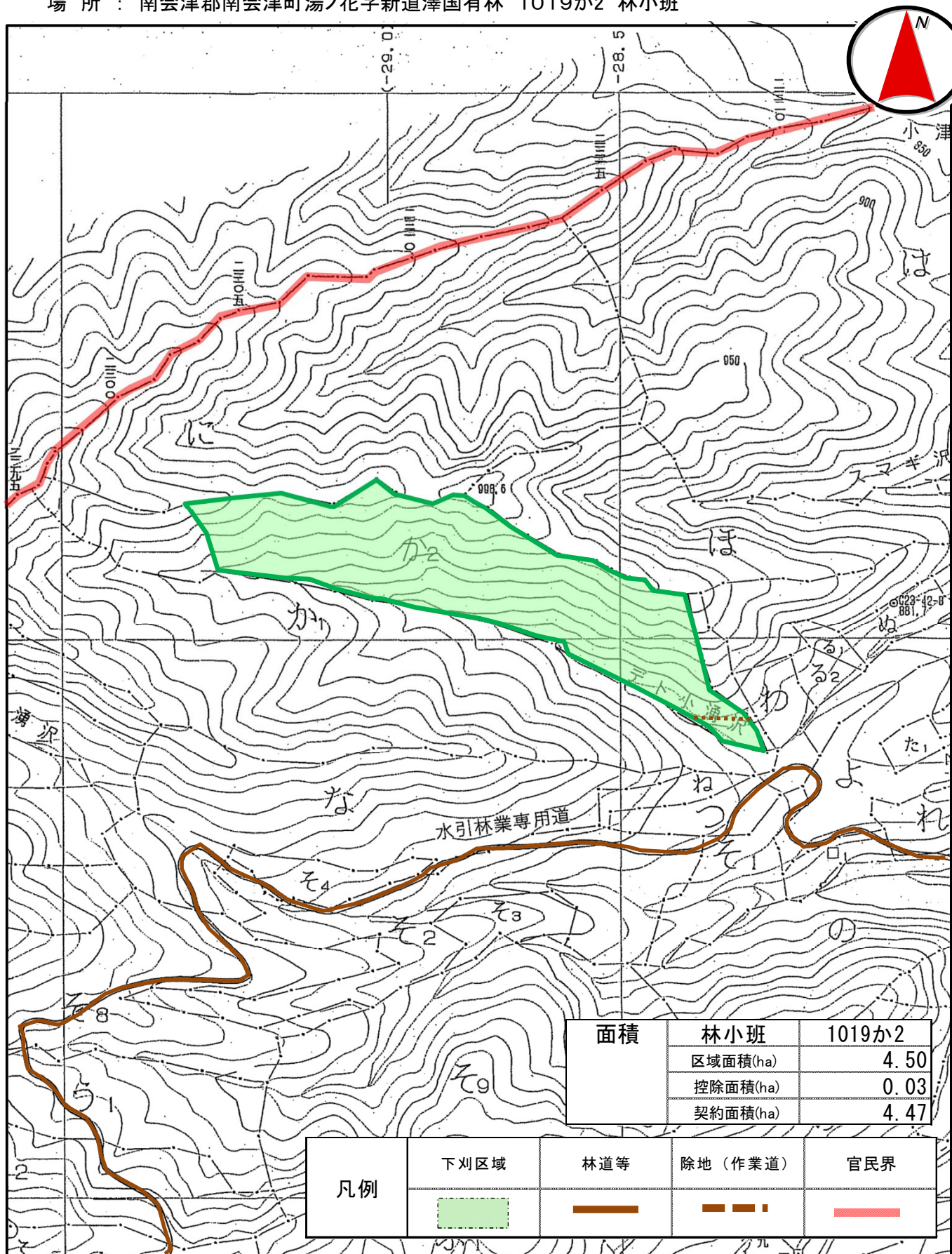
場所：南会津郡南会津町湯ノ花字新道澤国有林 1019は 林小班



縮尺 1:5,000

<< 位置図 >>

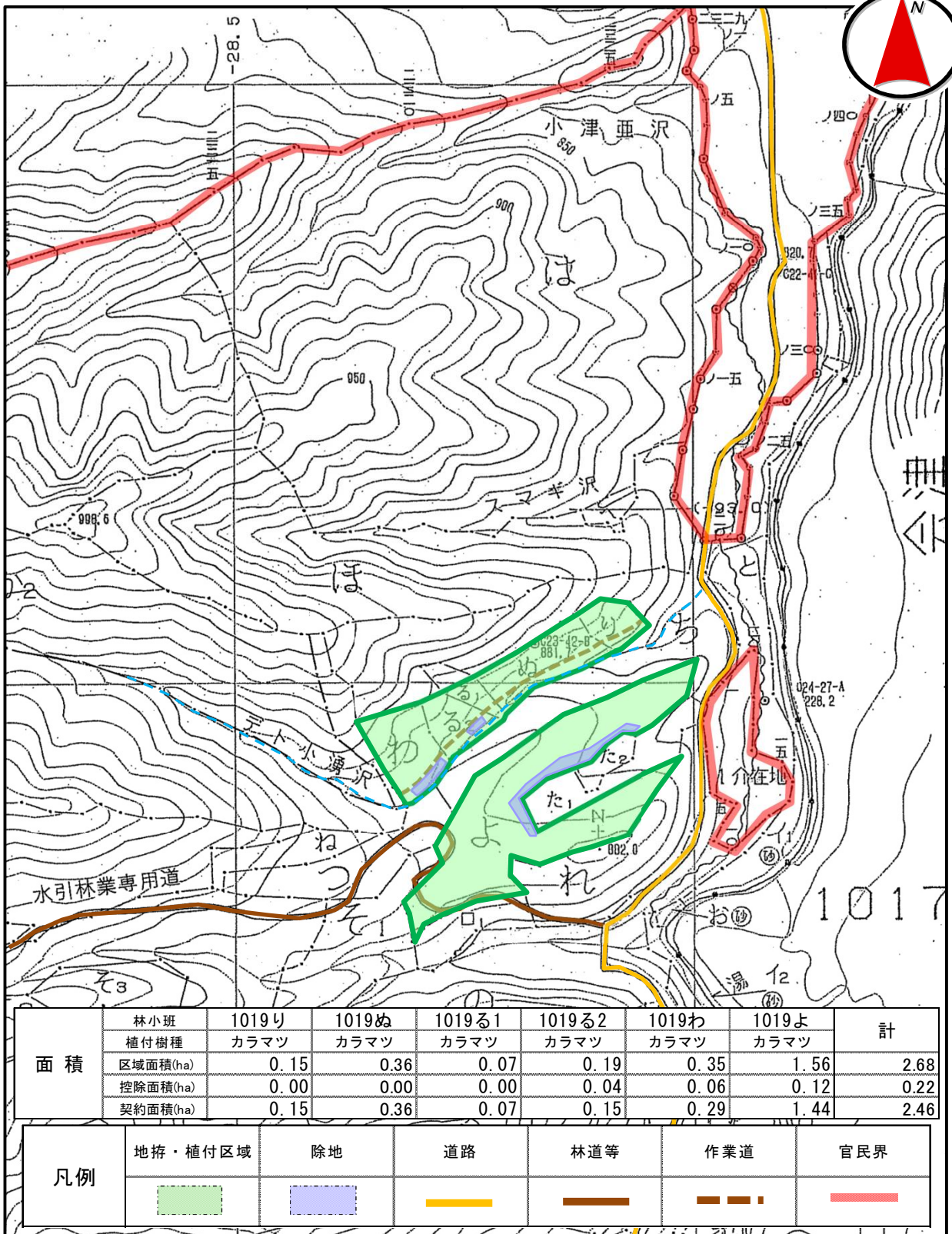
場所：南会津郡南会津町湯ノ花字新道澤国有林 1019か2 林小班



縮尺 1:5,000

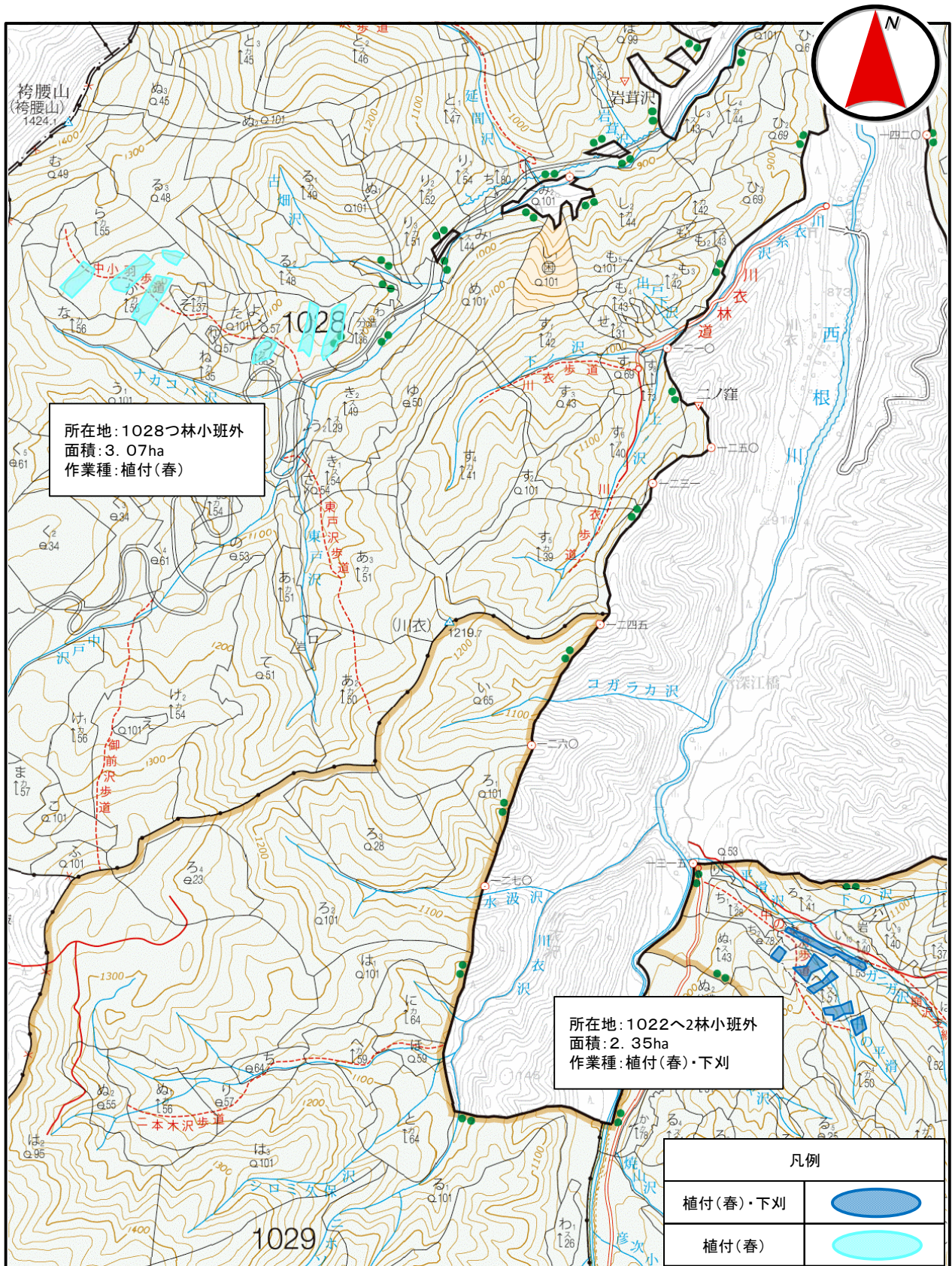
<< 位置図 >>

場所：南会津郡南会津町湯ノ花字新道澤国有林 1019り 林小班外



<< 位置図 >>

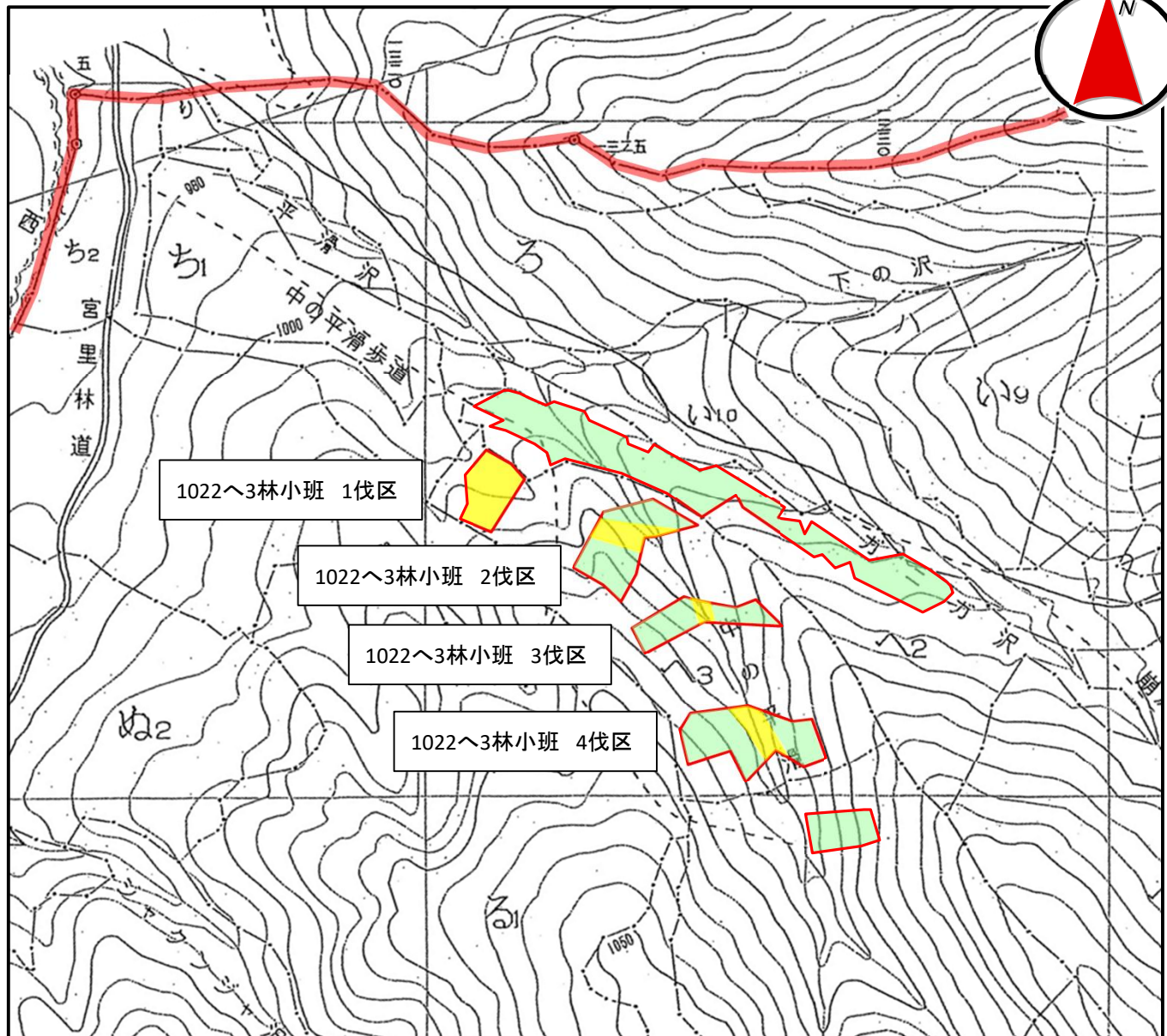
場所：南会津郡南会津町宮里字帝釈山国有林 1022～2 林小班外



縮尺 1:20,000

<< 位置図 >>

場所：南会津郡南会津町宮里字帝釈山国有林 1022へ2 林小班外



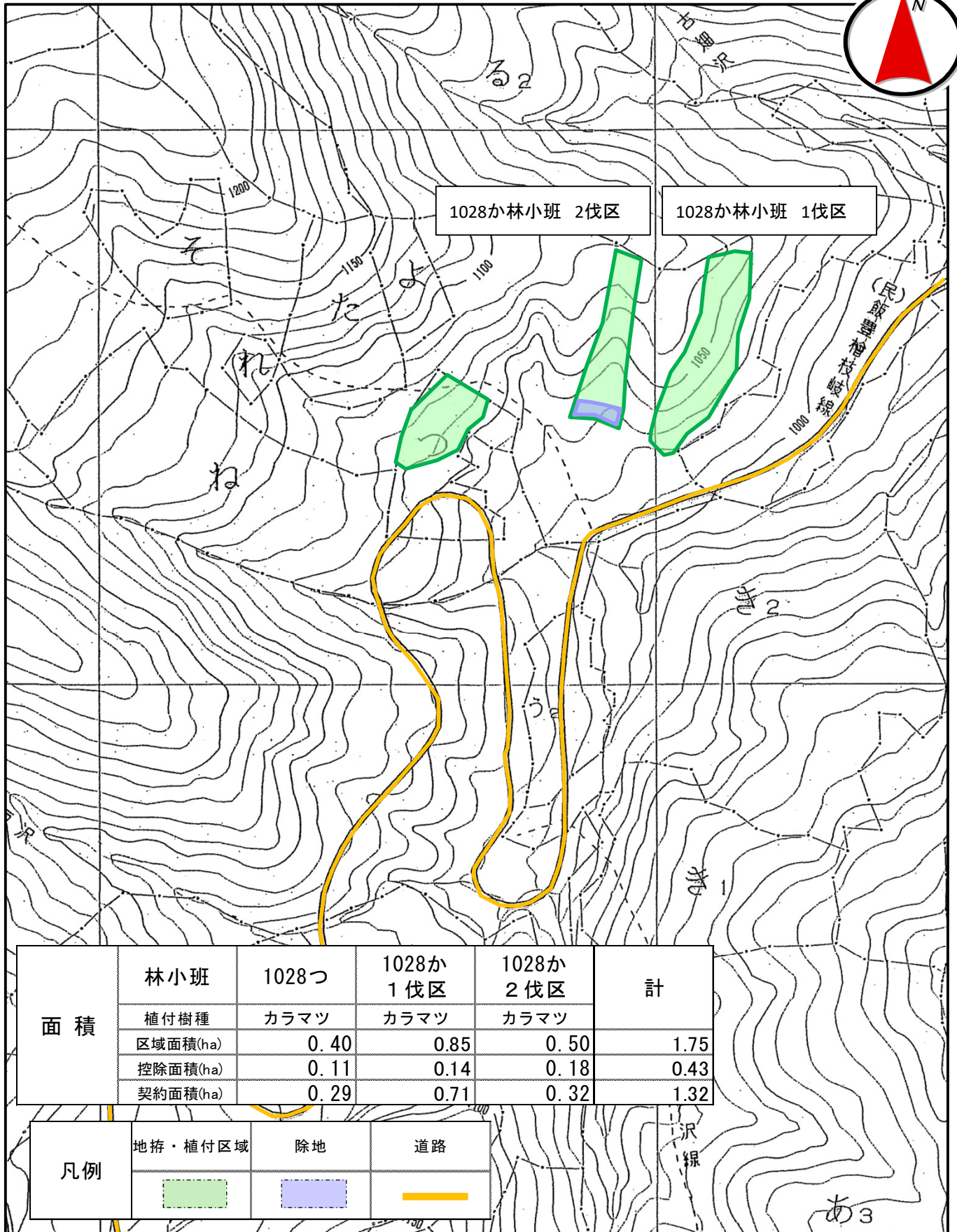
面積	林小班	1022へ2	1022へ3 1伐区	1022へ3 2伐区	1022へ3 3伐区	1022へ3 4伐区	1022へ4	計
	植付樹種	カラマツ	スギ	スギ カラマツ	スギ カラマツ	スギ カラマツ	カラマツ	
スギ 植付面積 (ha)		0.00	0.22	0.08	0.05	0.08	0.00	0.43
カラマツ 植付面積 (ha)		0.97	0.00	0.25	0.30	0.28	0.12	1.92
下刈面積 (ha)		0.97	0.22	0.33	0.35	0.36	0.12	2.35

凡例	植付・下刈 区域	カラマツ 植付区域	スギ 植付区域	官民界
		□	■	■

縮尺 1:5,000

<< 位置図 >>

場所：南会津郡南会津町宮里字帝釈山国有林 1028か 林小班外



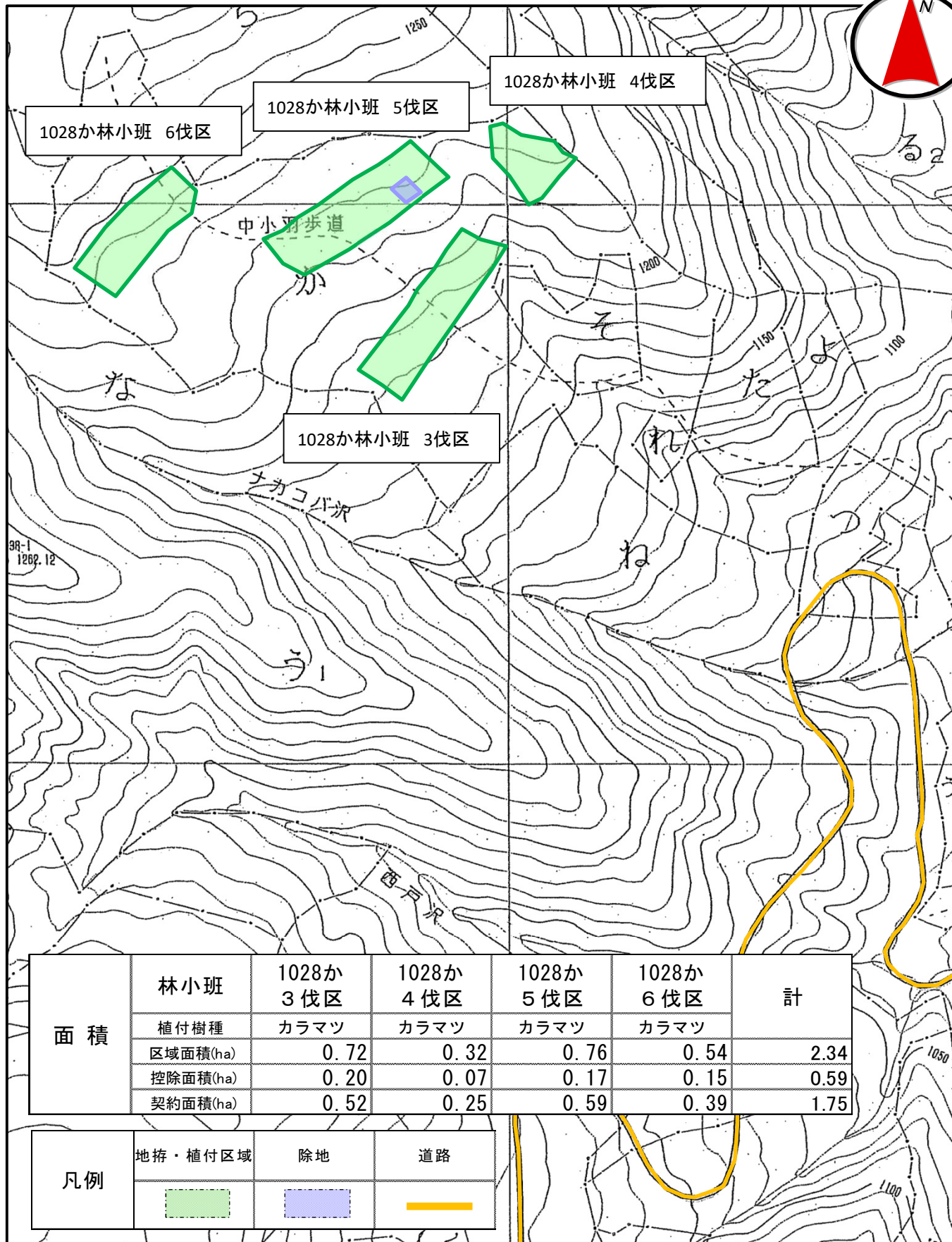
面積	林小班	1028つ	1028か 1 伐区	1028か 2 伐区	計
	植付樹種	カラマツ	カラマツ	カラマツ	
区域面積(ha)		0.40	0.85	0.50	1.75
控除面積(ha)		0.11	0.14	0.18	0.43
契約面積(ha)		0.29	0.71	0.32	1.32

凡例	地拵・植付区域	除地	道路

縮尺 1:5,000

<< 位置図 >>

場所：南会津郡南会津町宮里字帝釈山国有林 1028か 林小班



面積	林小班	1028か 3 伐区	1028か 4 伐区	1028か 5 伐区	1028か 6 伐区	計	
	植付樹種	カラマツ	カラマツ	カラマツ	カラマツ		
	区域面積(ha)	0.72	0.32	0.76	0.54		2.34
	控除面積(ha)	0.20	0.07	0.17	0.15		0.59
	契約面積(ha)	0.52	0.25	0.59	0.39		1.75

凡例	地拵・植付区域	除地	道路

縮尺 1:5,000