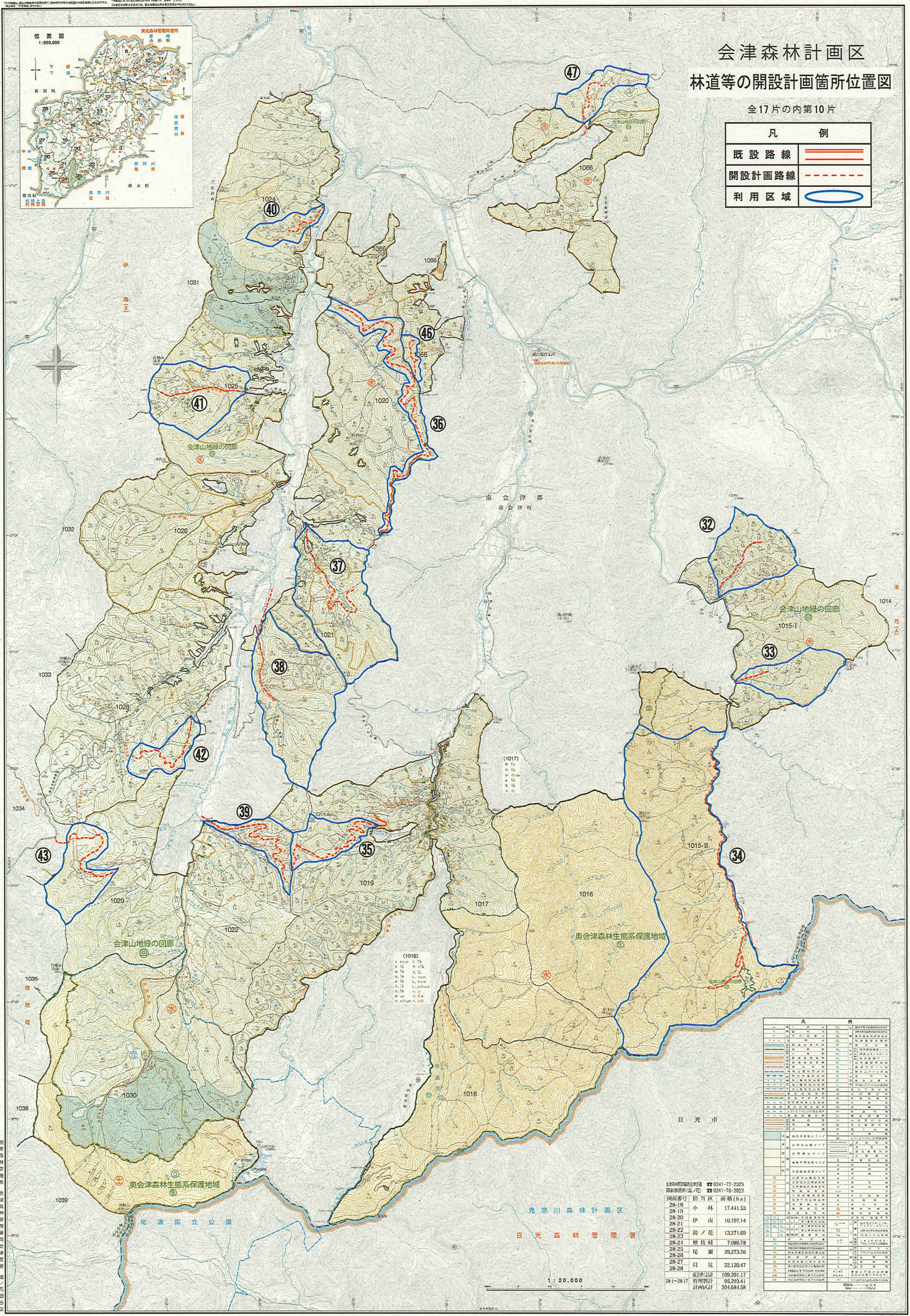


会津森林計画区 林道等の開設計画箇所位置図

全17片の内第10片

凡 例	
既設路線	
開設計画路線	
利用区域	



凡 例	
1	第一種市道
2	第二種市道
3	第三種市道
4	第一種町道
5	第二種町道
6	第三種町道
7	第一種村道
8	第二種村道
9	第三種村道
10	第一種国道
11	第二種国道
12	第三種国道
13	第一種都道府県道
14	第二種都道府県道
15	第三種都道府県道
16	第一種支庁道
17	第二種支庁道
18	第三種支庁道
19	第一種市町村道
20	第二種市町村道
21	第三種市町村道
22	第一種林道
23	第二種林道
24	第三種林道
25	第一種防火線
26	第二種防火線
27	第三種防火線
28	第一種境界線
29	第二種境界線
30	第三種境界線
31	第一種地籍線
32	第二種地籍線
33	第三種地籍線
34	第一種地味線
35	第二種地味線
36	第三種地味線
37	第一種地味線
38	第二種地味線
39	第三種地味線
40	第一種地味線
41	第二種地味線
42	第三種地味線
43	第一種地味線
44	第二種地味線
45	第三種地味線
46	第一種地味線
47	第二種地味線
48	第三種地味線
49	第一種地味線
50	第二種地味線
51	第三種地味線
52	第一種地味線
53	第二種地味線
54	第三種地味線
55	第一種地味線
56	第二種地味線
57	第三種地味線
58	第一種地味線
59	第二種地味線
60	第三種地味線
61	第一種地味線
62	第二種地味線
63	第三種地味線
64	第一種地味線
65	第二種地味線
66	第三種地味線
67	第一種地味線
68	第二種地味線
69	第三種地味線
70	第一種地味線
71	第二種地味線
72	第三種地味線
73	第一種地味線
74	第二種地味線
75	第三種地味線
76	第一種地味線
77	第二種地味線
78	第三種地味線
79	第一種地味線
80	第二種地味線
81	第三種地味線
82	第一種地味線
83	第二種地味線
84	第三種地味線
85	第一種地味線
86	第二種地味線
87	第三種地味線
88	第一種地味線
89	第二種地味線
90	第三種地味線
91	第一種地味線
92	第二種地味線
93	第三種地味線
94	第一種地味線
95	第二種地味線
96	第三種地味線
97	第一種地味線
98	第二種地味線
99	第三種地味線
100	第一種地味線

会津森林計画区	担当区	面積 (ha)
28-18	小林	17,441.53
28-20	伊南	10,197.14
28-21	濁ノ花	13,271.69
28-22	楢枝岐	7,086.78
28-23	尾瀬	29,273.56
28-25	只見	32,120.47
28-26	南会津	109,391.17
28-27	北会津	95,293.41
28-28	計	201,684.58

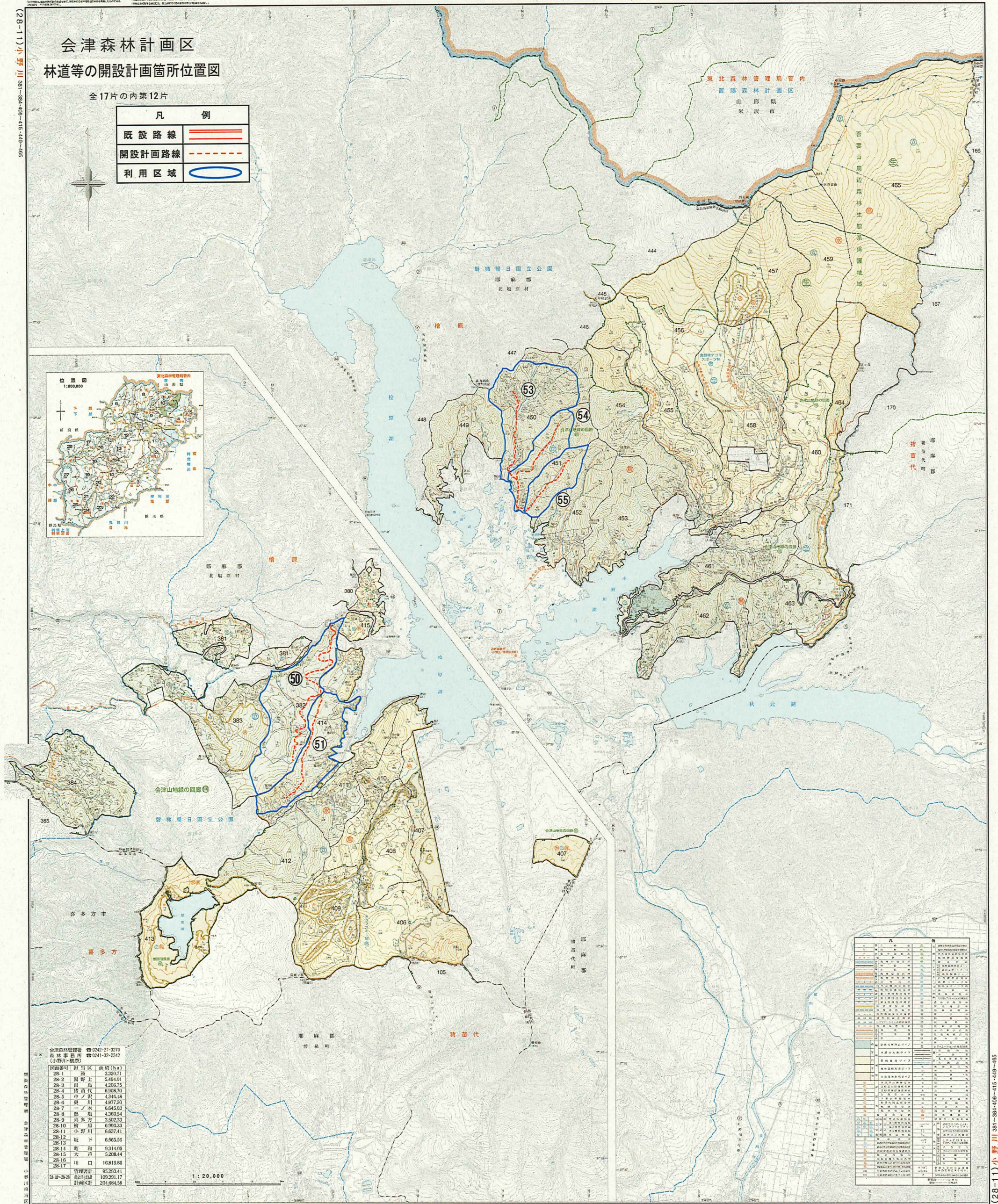
鬼怒川森林計画区
日光森林管理署

1 : 20,000

会津森林計画区 林道等の開設計画箇所位置図

全17片の内第12片

凡 例	
既設路線	
開設計画路線	
利用区域	



区画番号	区画名	面積 (ha)	用途
28-1	海	3,320.71	海
28-2	岡野上	5,494.01	雑木林
28-3	田島	4,208.75	雑木林
28-4	常清代	9,938.70	雑木林
28-5	中ノ沢	1,916.18	雑木林
28-6	奥川	4,977.50	雑木林
28-7	一ノ木	6,645.02	雑木林
28-8	黒一堀	4,500.54	雑木林
28-9	喜多方	3,502.33	雑木林
28-10	前原	6,990.33	雑木林
28-11	小野川	6,637.41	雑木林
28-12	坂下	6,563.56	雑木林
28-14	町前	9,314.06	雑木林
28-15	大川	5,238.44	雑木林
28-16	川口	16,815.86	雑木林
28-17	菅野	5,293.41	雑木林
28-18-28-39	計画区域	109,291.17	雑木林
	計画区域	204,094.58	雑木林

1 : 20,000



会津森林計画区 林道等の開設計画箇所位置図

全17片の内第14片

凡 例	
既設路線	———
開設計画路線	- - - - -
利用区域	○

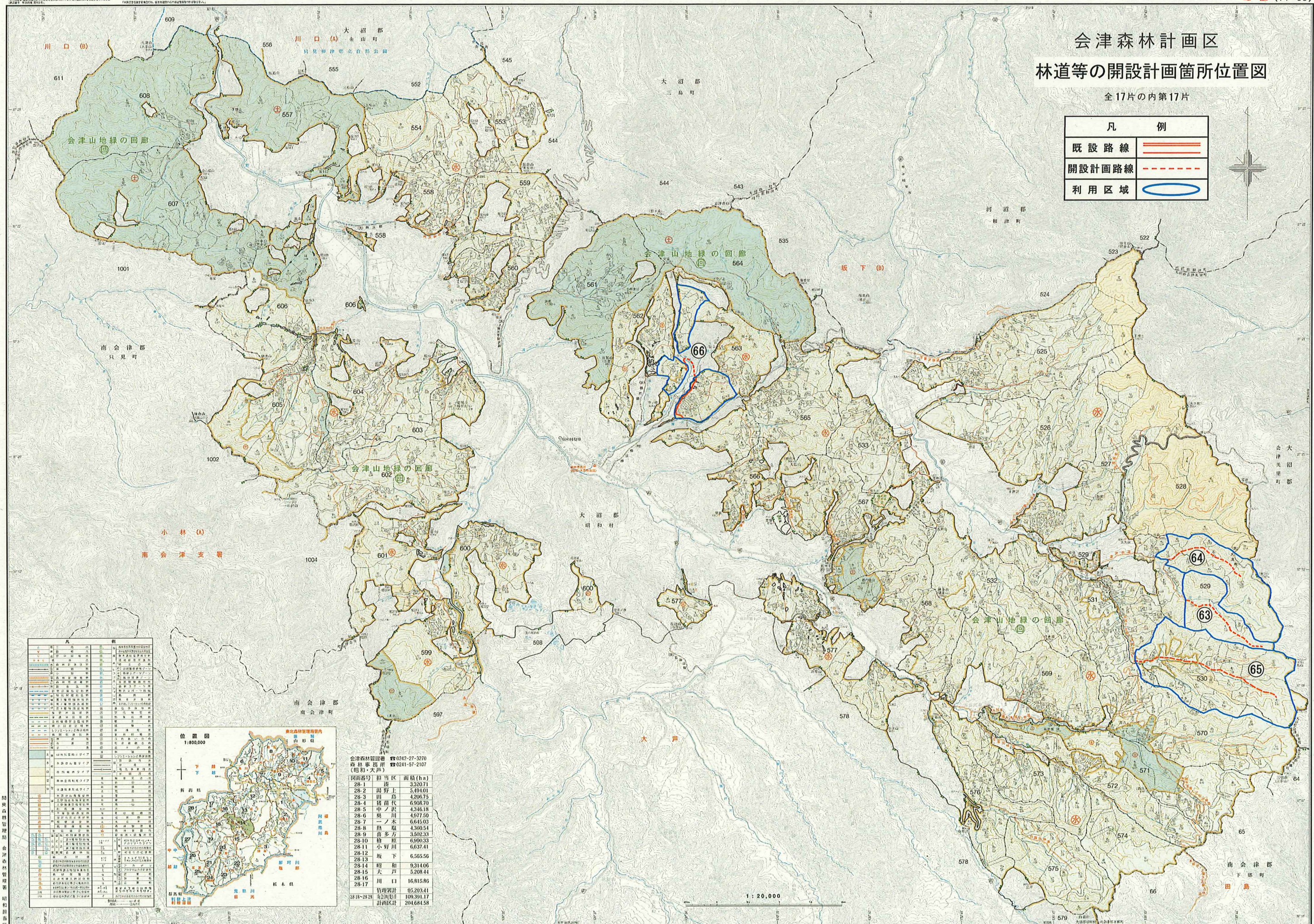
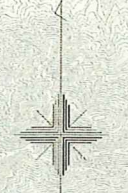


区画番号	担当区	面積(ha)
28-1	湯	3,320.71
28-2	湯野上	5,494.01
28-3	山島	4,206.75
28-4	新苗代	6,908.70
28-5	中ノ沢	4,346.18
28-6	奥ノ木	4,977.50
28-7	一ノ木	6,645.03
28-8	熱ノ風	4,360.54
28-9	湯多野	3,502.33
28-10	柳原	6,990.33
28-11	小野川	6,637.41
28-12	坂下	6,565.56
28-13	湯	9,314.08
28-14	大沢	5,208.44
28-15	川口	16,815.88
28-16	管理区計	95,293.41
28-17	計画区計	109,391.17
28-18	計画区計	204,684.58

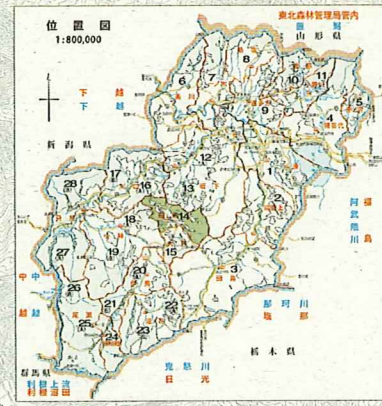
会津森林計画区 林道等の開設計画箇所位置図

全17片の内第17片

凡 例	
既設路線	
開設計画路線	
利用区域	



凡 例	
既設路線	
開設計画路線	
利用区域	



図面番号	担当区	面積(ha)
28-1	湯野上	3,520.71
28-2	湯野上	5,494.01
28-3	田島	4,206.75
28-4	猪苗代	6,908.70
28-5	中ノ沢	4,346.18
28-6	坂川	4,977.50
28-7	一ノ木	6,645.03
28-8	熱塩	4,360.54
28-9	喜多方	3,502.33
28-10	楢原	6,990.33
28-11	小野川	6,637.41
28-12	坂下	6,565.56
28-13	昭和	9,314.06
28-14	大井	5,208.44
28-15	川口	16,815.86
28-16	菅野	9,520.41
28-17	菅野	109,391.17
28-18~28-28	計画区計	204,684.58