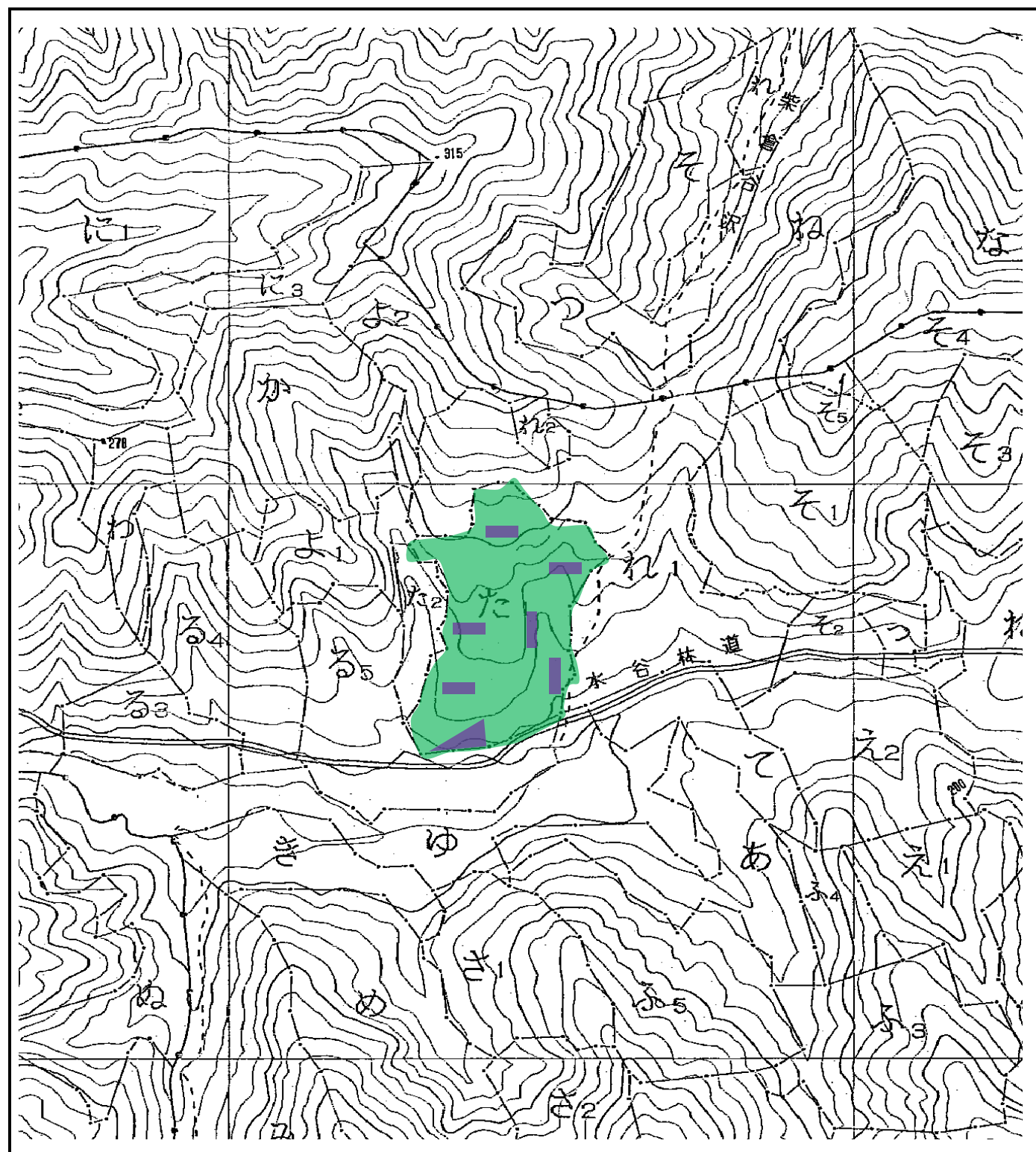


# 造林事業請負箇所区域図（下刈）



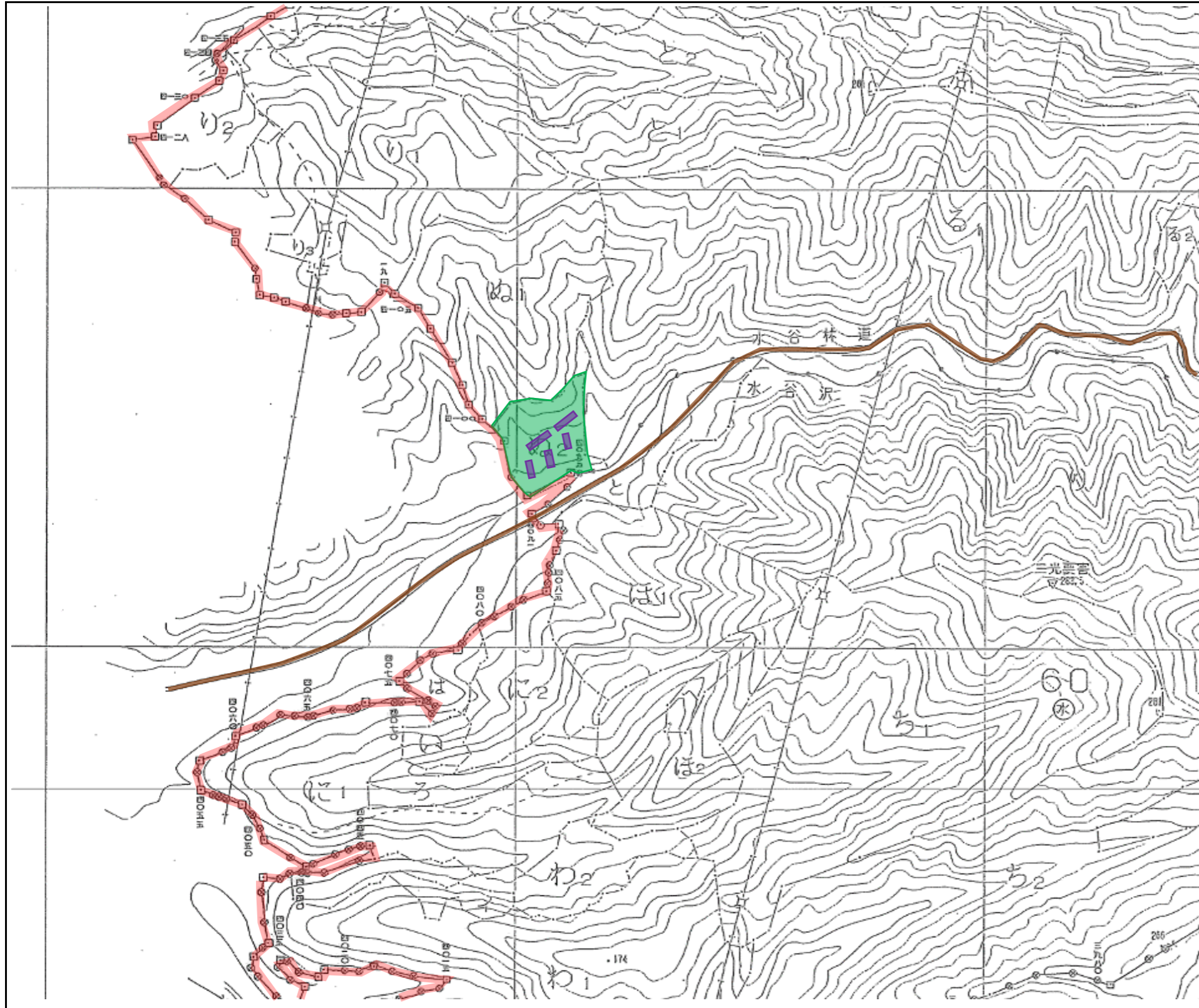
N  
縮尺 1 : 5,000

森林事務所名	中条森林事務所					
作業種	下刈					
凡			例			
契約箇所						
除地						
沢						
林班界、小班界						
官民界						
契約（実査）箇所面積						
林小班	樹種	数量	区域面積	標準地 面積	契約外 面積	契約 面積
59 た1	スギ		2 38 ha		0 08 ha	2 30 ha

# 造林事業請負箇所区域図（下刈）



縮尺 1 : 5,000



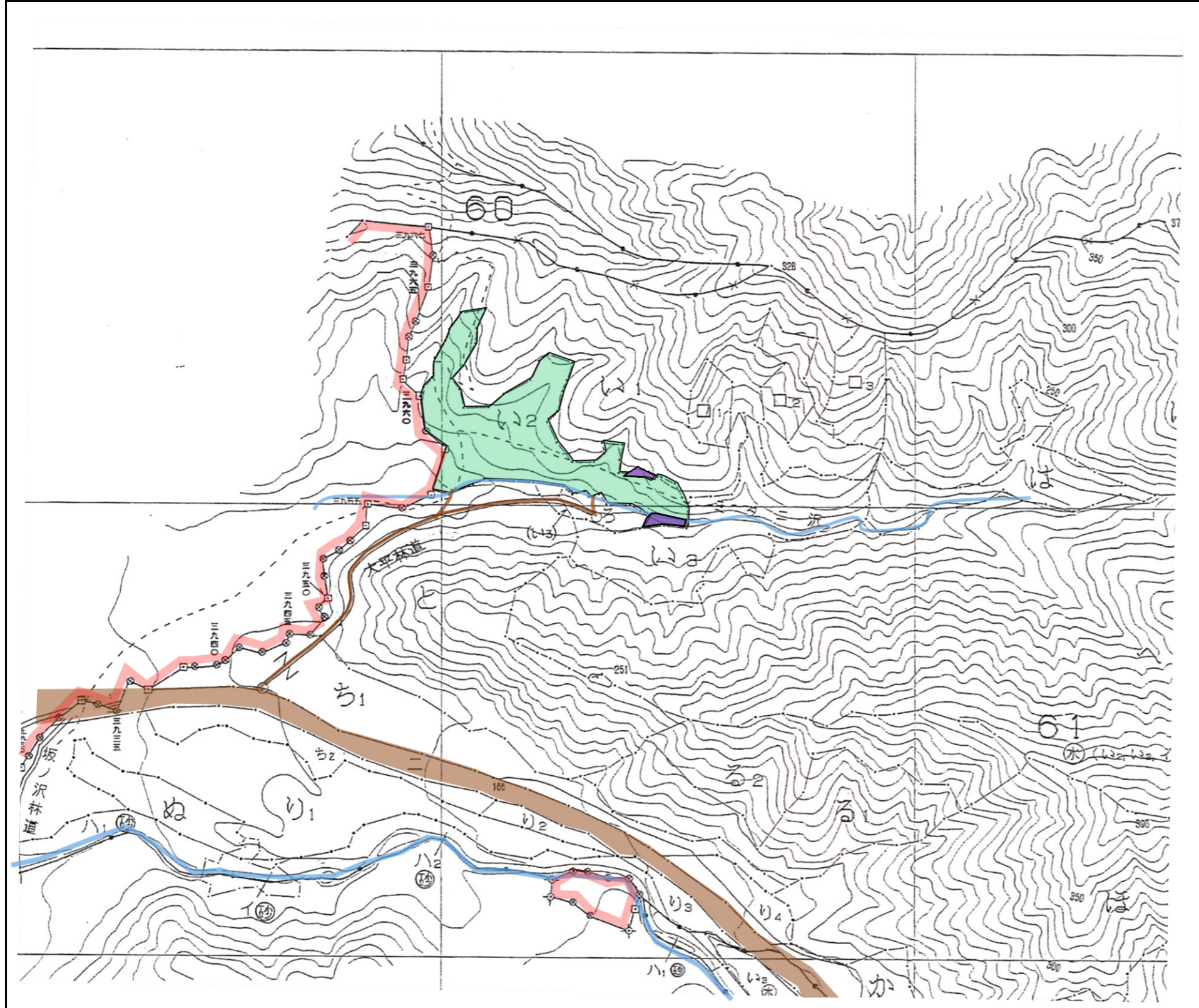
森林事務所名		中条森林事務所					
作業種		下刈					
凡		例					
契約箇所							
除地							
道路等							
沢							
林班界、小班界							
官民界							
契約（実査）箇所面積							
林小班	樹種	数量	区域面積	標準地	契約外	契約	面積
59 ぬ2	カラ マツ		ha 0.82	ha	ha 0.05	ha 0.77	ha



# 造林事業請負箇所区域図（下刈）



縮尺 1 : 5,000



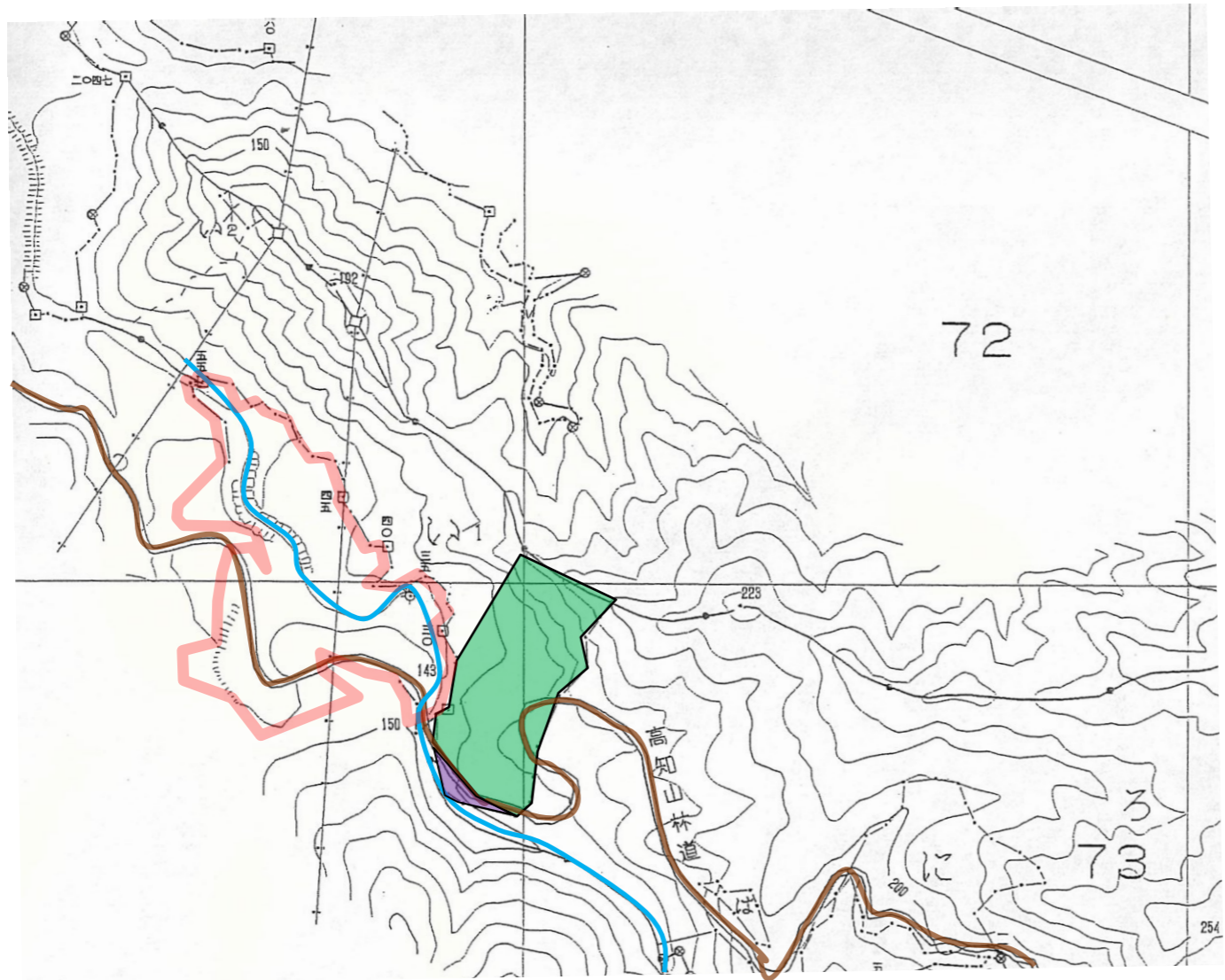
森林事務所名		川東森林事務所					
作業種		下刈					
凡		例					
契約箇所							
除地							
道路等							
沢							
林班界、小班界							
官民界							
契約（実査）箇所面積							
林小班	樹種	数量	区域面積	標準地面積	契約外面積	契約面積	
61	スギ		ha	ha	ha	ha	ha
い2			2 26		0 03	2 23	



# 造林事業請負箇所区域図（下刈）



縮尺 1 : 5,000



森林事務所名	川東森林事務所						
作業種	下刈						
	凡 例						
契約箇所							
除地(川岸)							
道路等							
沢							
林班界、小班界							
官民界							
契約(実査)箇所面積							
林小班	樹種	数量	区域面積	標準地	契約外	契約	
			ha	ha	ha	ha	
73 い1	スギ		1.28		0.15	1.13	