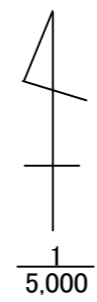
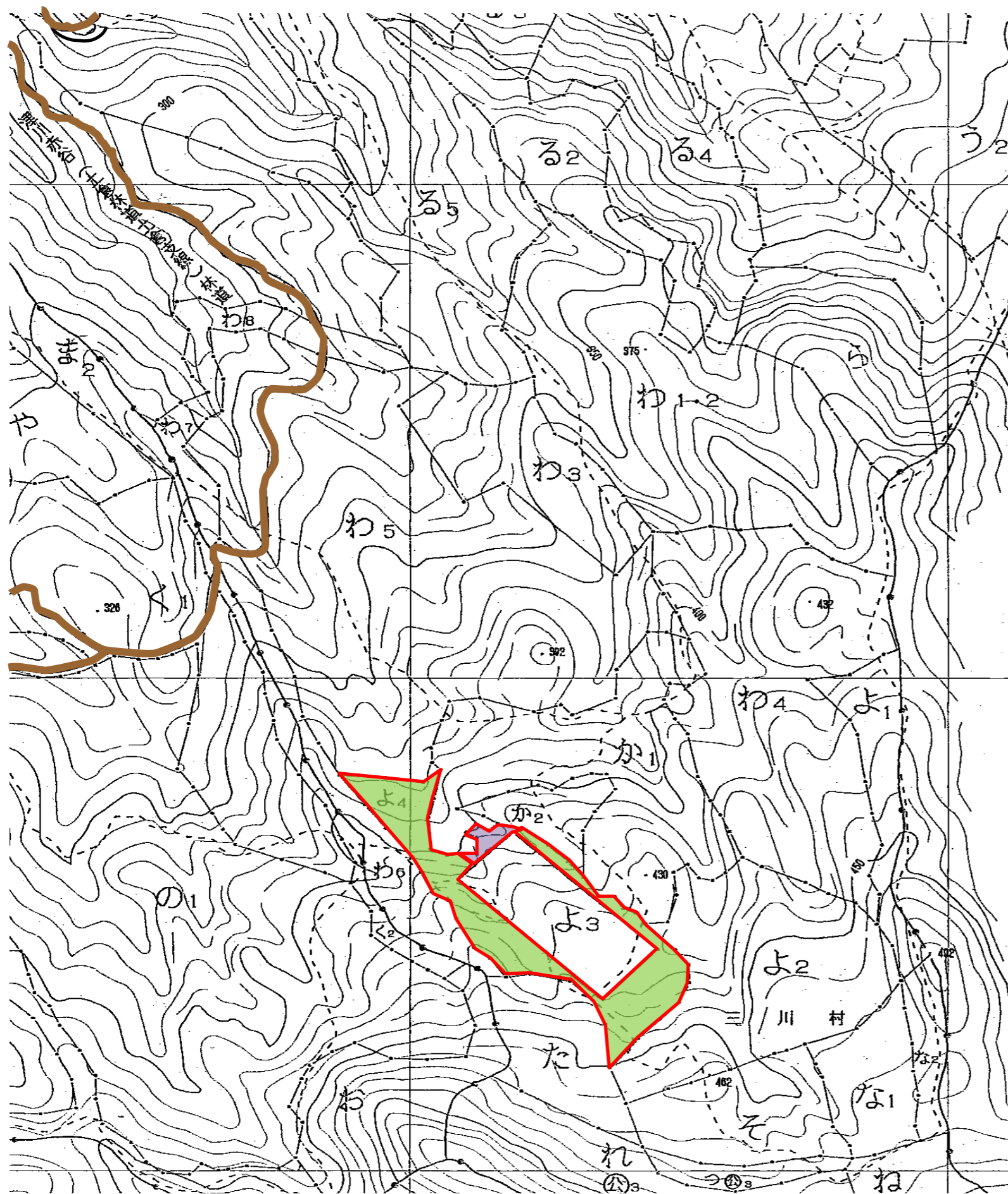


令和6年度下越地区保安林総合改良整備事業
 (本数調整伐)外1位置図
 (本数調整伐箇所)

223林班 よ2小班 全
 残

小班区域	4.58	ha
契約区域	3.49	ha
搬出道		ha
除地()	1.09	ha
標準地		ha

凡例	契約区域	民有介在	除地	標準地	道路	林道



令和6年度下越地区保安林総合改良整備事業
 (本数調整伐)外1位置図
 (本数調整伐箇所)

223林班 よ4小班 全
 残 (内)

小班区域	1.21	ha
契約区域	1.11	ha
搬出道		ha
除地()	0.10	ha
標準地		ha

凡例	契約区域	民有介在	除地	標準地	道路	林道