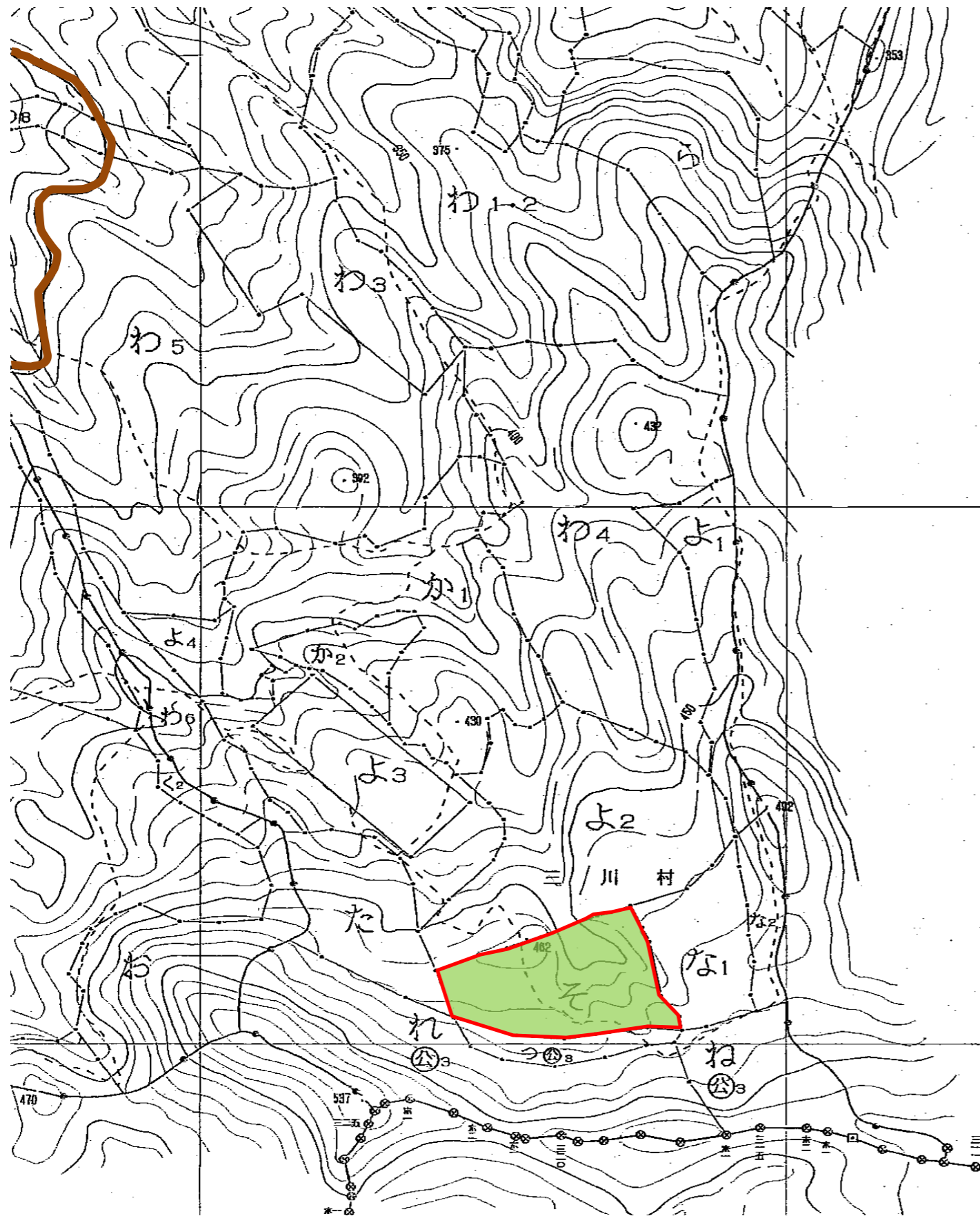


令和6年度下越地区保安林総合改良整備事業
 (本数調整伐)外1位置図
 (本数調整伐箇所)

223林班 か2小班 全
 残

小班区域	0.60	ha
契約区域	0.49	ha
搬出道		ha
除地()	0.11	ha
標準地		ha

凡例	契約区域	民有介在	除地	標準地	道路	林道

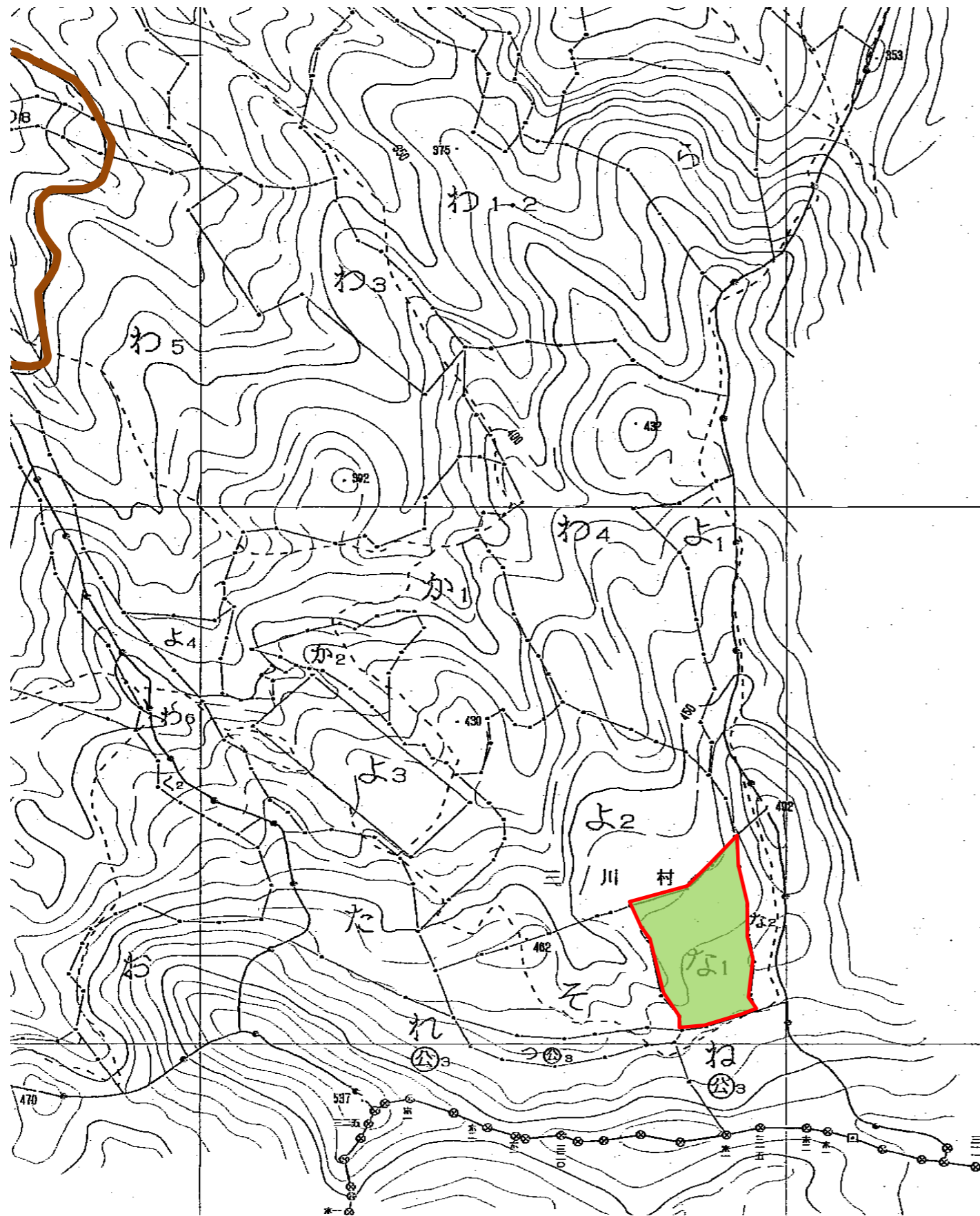


22

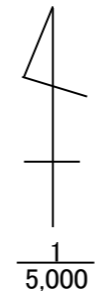
令和6年度下越地区保安林総合改良整備事業
 (本数調整伐)外1位置図
 (本数調整伐箇所)

223林班	そ小班	全 内 残
小班区域	1.68	ha
契約区域	1.68	ha
搬出道		ha
除地()		ha
標準地		ha

凡例	契約区域	民有介在	除地	標準地	道路	林道



22



令和6年度下越地区保安林総合改良整備事業
 (本数調整伐)外1位置図
 (本数調整伐箇所)

223林班 な1小班 全
 内
 残

小班区域	1.18	ha
契約区域	1.18	ha
搬出道		ha
除地()		ha
標準地		ha

凡例	契約区域	民有介在	除地	標準地	道路	林道