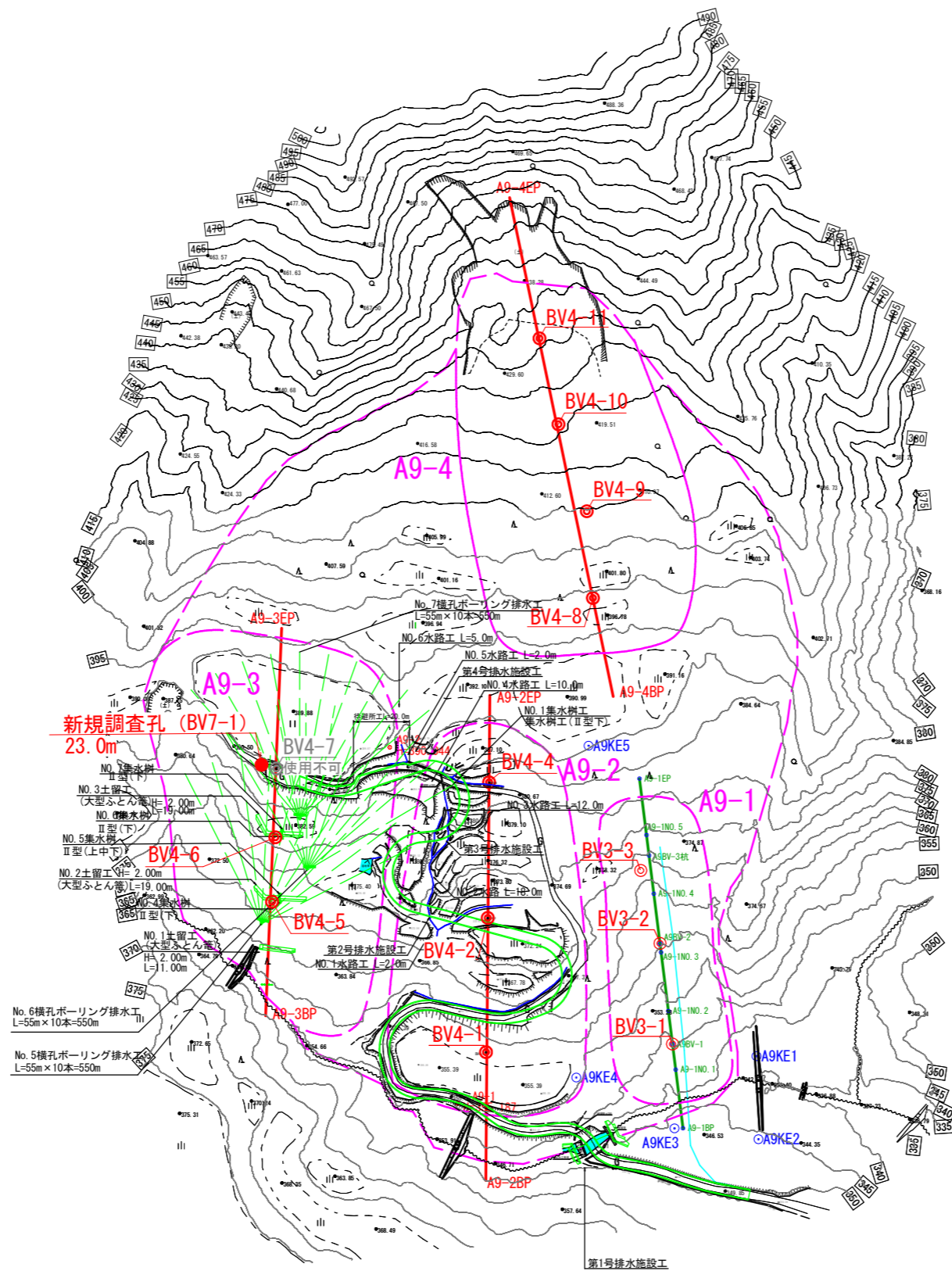
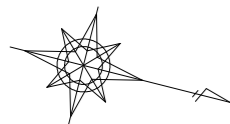


平面図

S=1:2,000



3線基準点(世界測地系2011)

点名	X座標	Y座標	Z座標(高さ)
3-1	115092.960	-8401.699	350.538
3-2	114981.994	-8438.439	354.115
3-3	114887.352	-8500.546	390.243

3線基準点による観測
高さは3-1を基準とし直接水準測量を行った結果

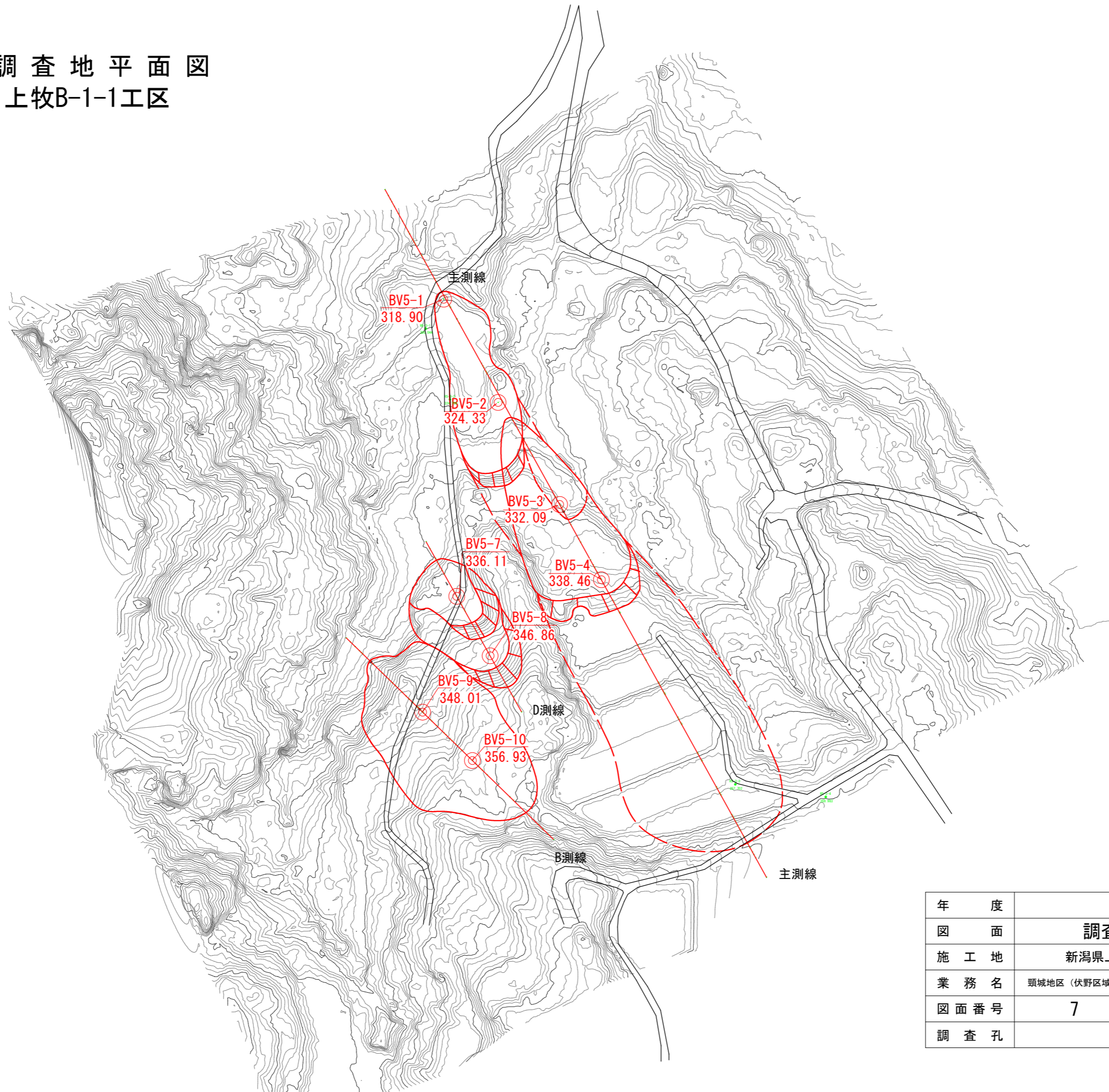
点名	X座標	Y座標	Z座標(高さ)
4-1	115049.569	-8398.066	349.598
4-2	115017.757	-8399.745	349.500
4-3	114973.555	-8405.138	355.173
4-4	114936.790	-8416.457	356.351
4-5	114954.967	-8435.469	360.336
4-6	114998.832	-8459.163	371.662
4-7	114955.900	-8477.194	385.286
4-8	114950.462	-8498.792	379.599
4-9	114934.001	-8519.736	384.534
4-10	114908.412	-8498.074	388.742

高さは、観測網平均計算で算出された間接測量を行った結果

年度	令和6年度		
図面	調査地平面図(倉A-9)		
施工地	新潟県上越市安塚区真萩平字峠外地内		
業務名	頭城地区(伏野区域外)地すべり防止事業経過観測調査業務(R6補正)		
図面番号	6	縮尺	1/2000
調査孔	◎		



調査地平面図
上牧B-1-1工区



3級基準点(世界測地系2011)

点名	X座標	Y座標	Z座標(高さ)
R5-3-1	115334.202	-8367.684	220.944
R5-3-2	115298.440	-8365.453	214.720
R5-3-3	115104.416	-8211.631	257.702
R5-3-4	115098.092	-8166.017	359.883

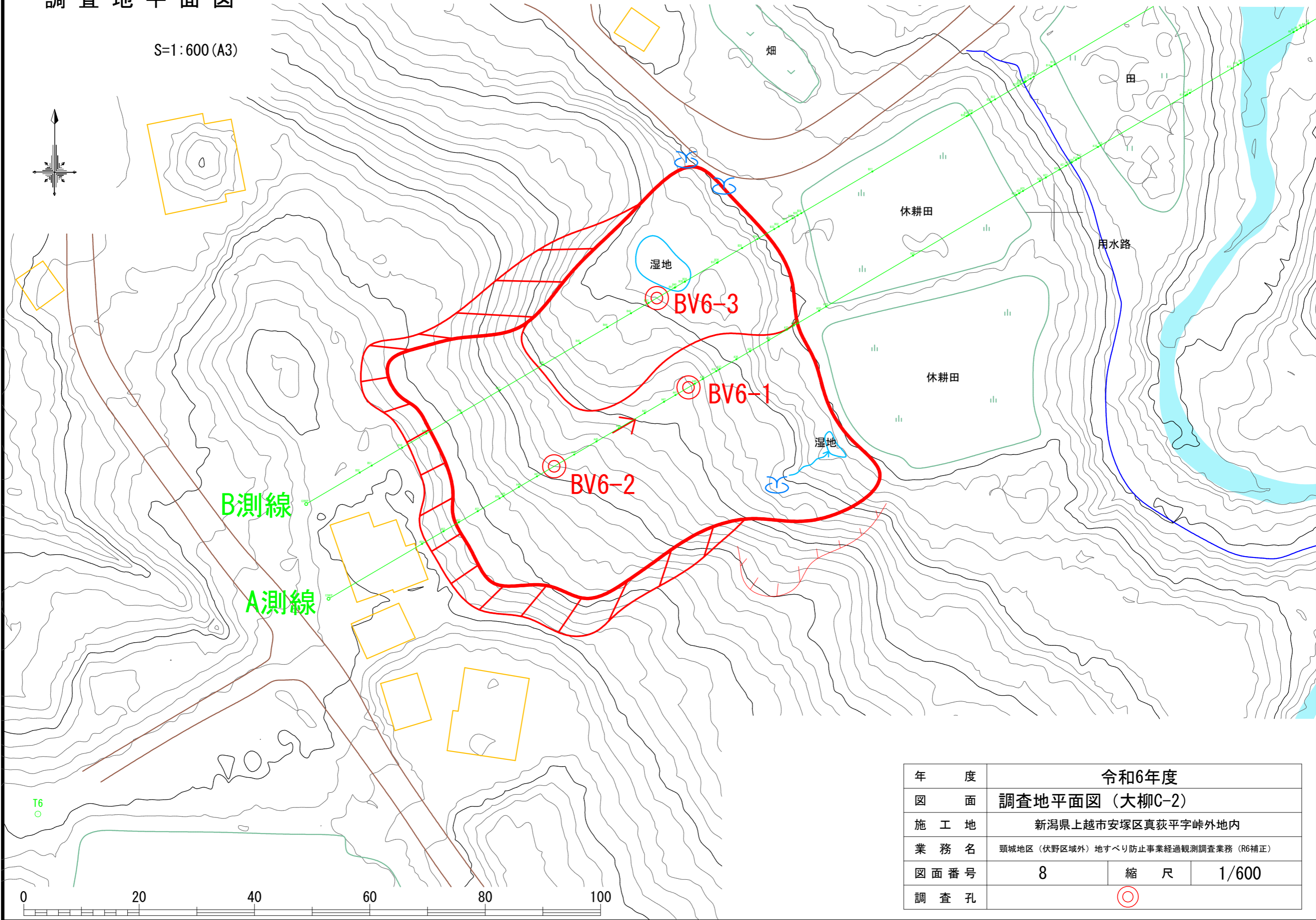
GNSS測量による観測

S=1:1,000 (A1)
S=1:2,000 (A3)

年 度	令和6年度		
図 面	調査地平面図 (仲牧B-1-1)		
施 工 地	新潟県上越市安塚区真萩平字峠外地内		
業 務 名	頸城地区(伏野区域外)地すべり防止事業経過観測調査業務 (R6補正)		
図面番号	7	縮 尺	1/1000
調 査 孔	◎		

調査地平面図

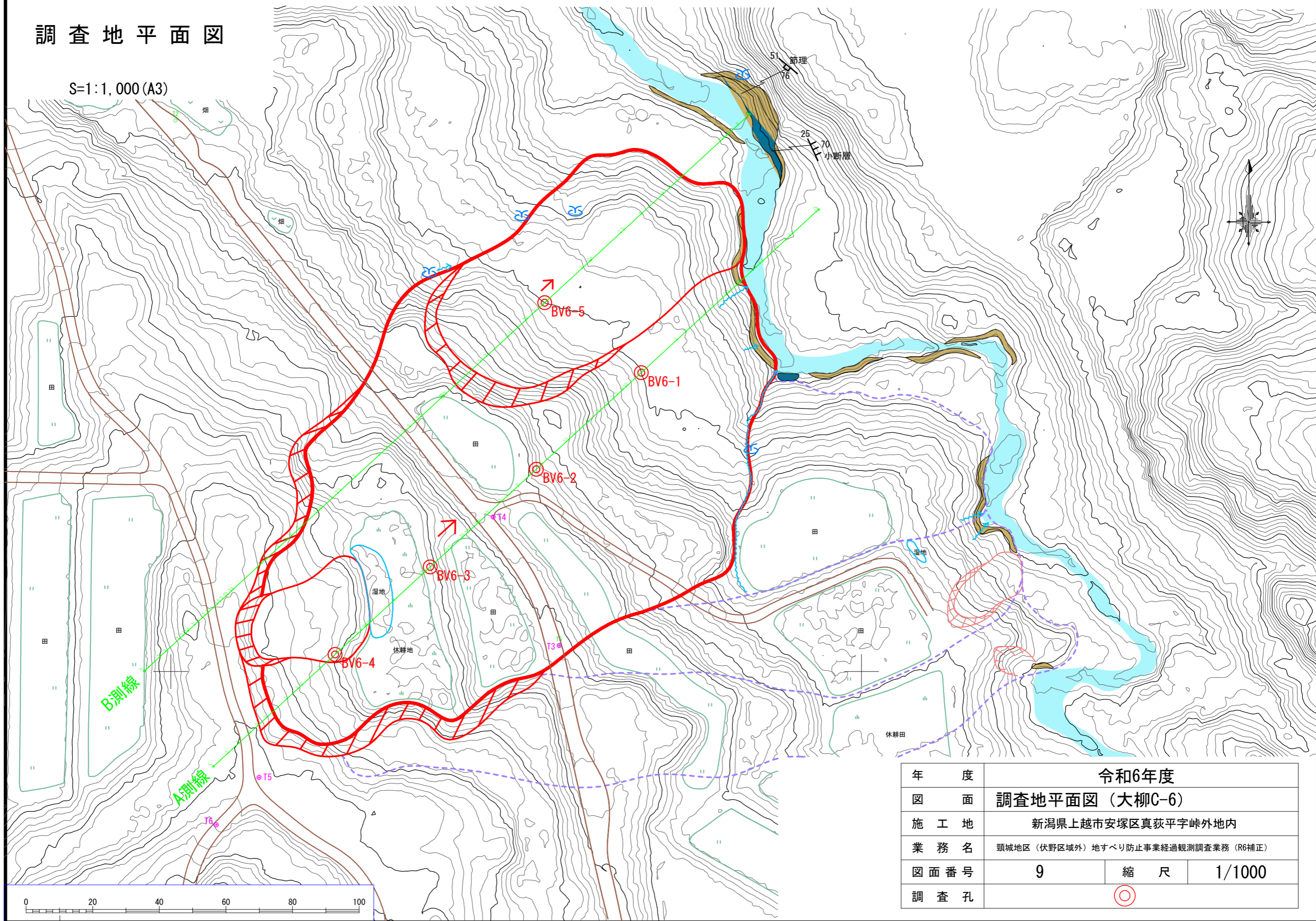
S=1:600 (A3)



年 度	令和6年度		
図 面	調査地平面図 (大柳C-2)		
施 工 地	新潟県上越市安塚区真萩平字峠外地内		
業 務 名	頸城地区 (伏野区域外) 地すべり防止事業経過観測調査業務 (R6補正)		
図面番号	8	縮 尺	1/600
調 査 孔	◎		

調査地平面図

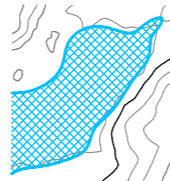
S=1:1,000 (A3)



年 度	令和6年度		
図 面	調査地平面図 (大柳C-6)		
施 工 地	新潟県上越市安塚区真萩平字峠外地内		
業 務 名	頸城地区 (伏野区域外) 地すべり防止事業経過観測調査業務 (R6補正)		
図 面 番 号	9	縮 尺	1/1000
調 査 孔	◎		

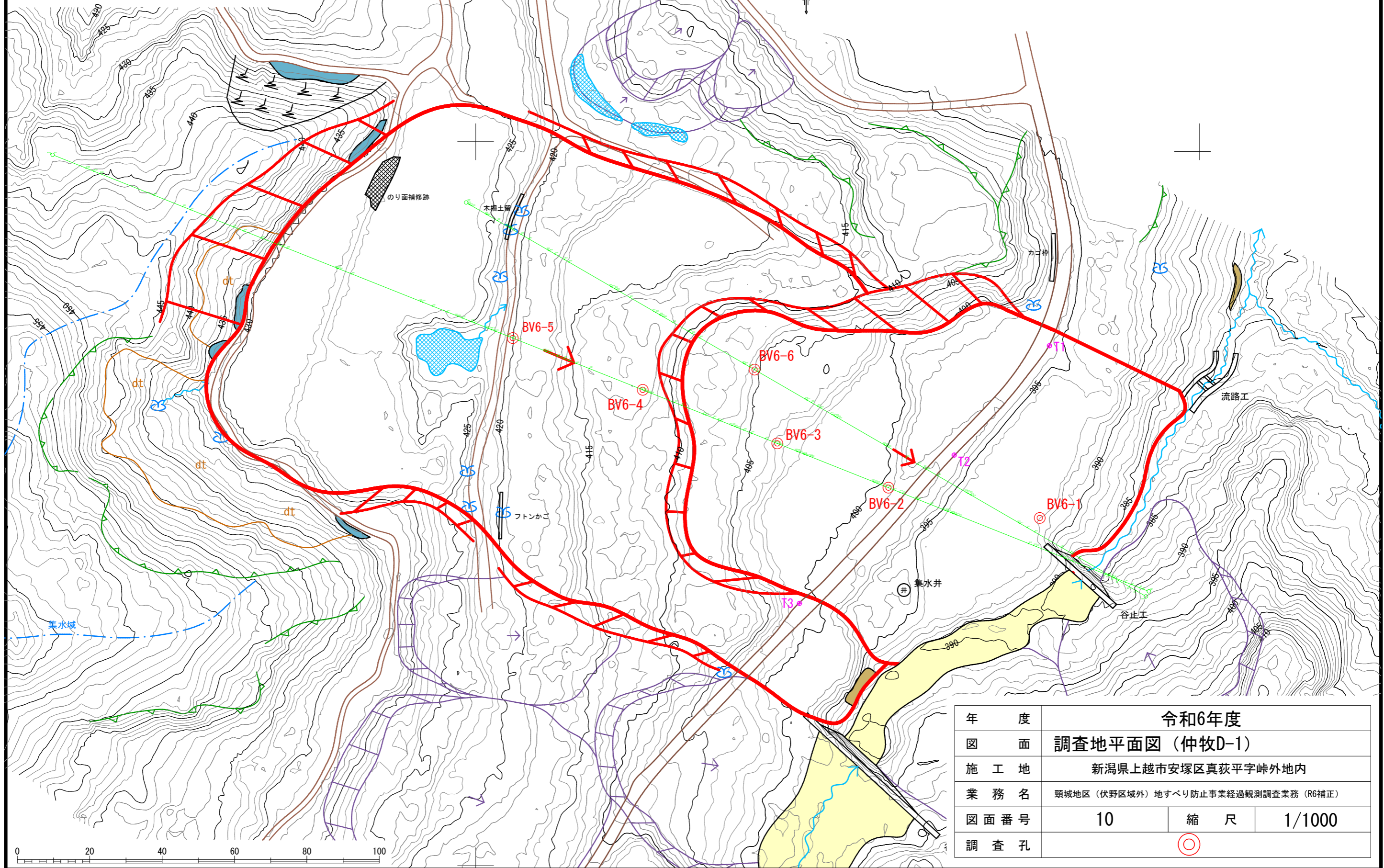
調査地平面図

S=1:1,000 (A3)



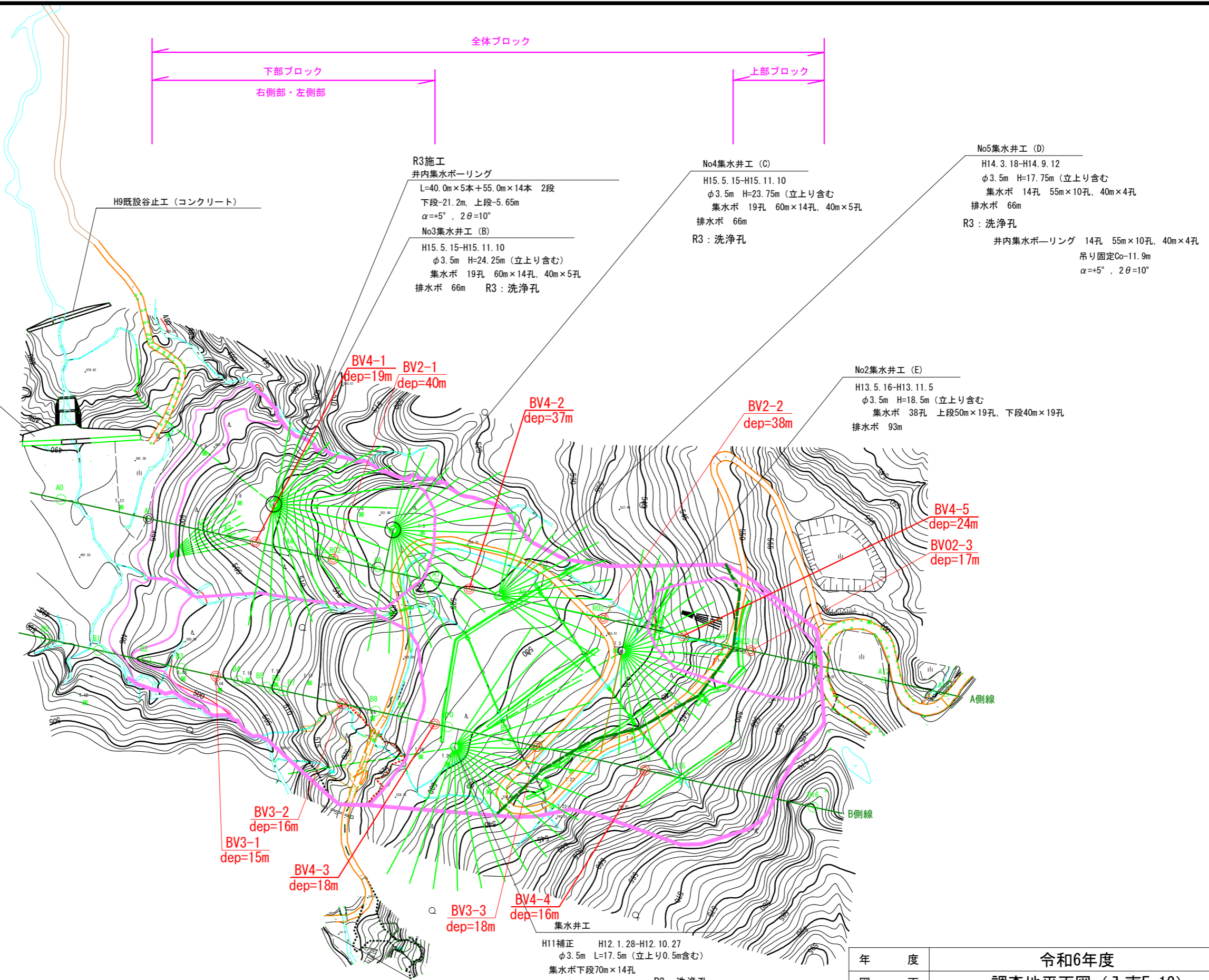
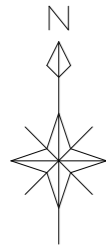
基準点座標一覧表

点名	X座標	Y座標	Z座標(高さ)
T1	114543.639	-7841.476	396.518
T2	114513.434	-7867.778	397.779
T3	114472.469	-7910.545	400.406



年 度	令和6年度		
図 面	調査地平面図 (仲牧D-1)		
施 工 地	新潟県上越市安塚区真萩平字峠外地内		
業 務 名	頭城地区 (伏野区域外) 地すべり防止事業経過観測調査業務 (R6補正)		
図面番号	10	縮 尺	1/1000
調査孔	◎		

調査地平面図 S=1:1000



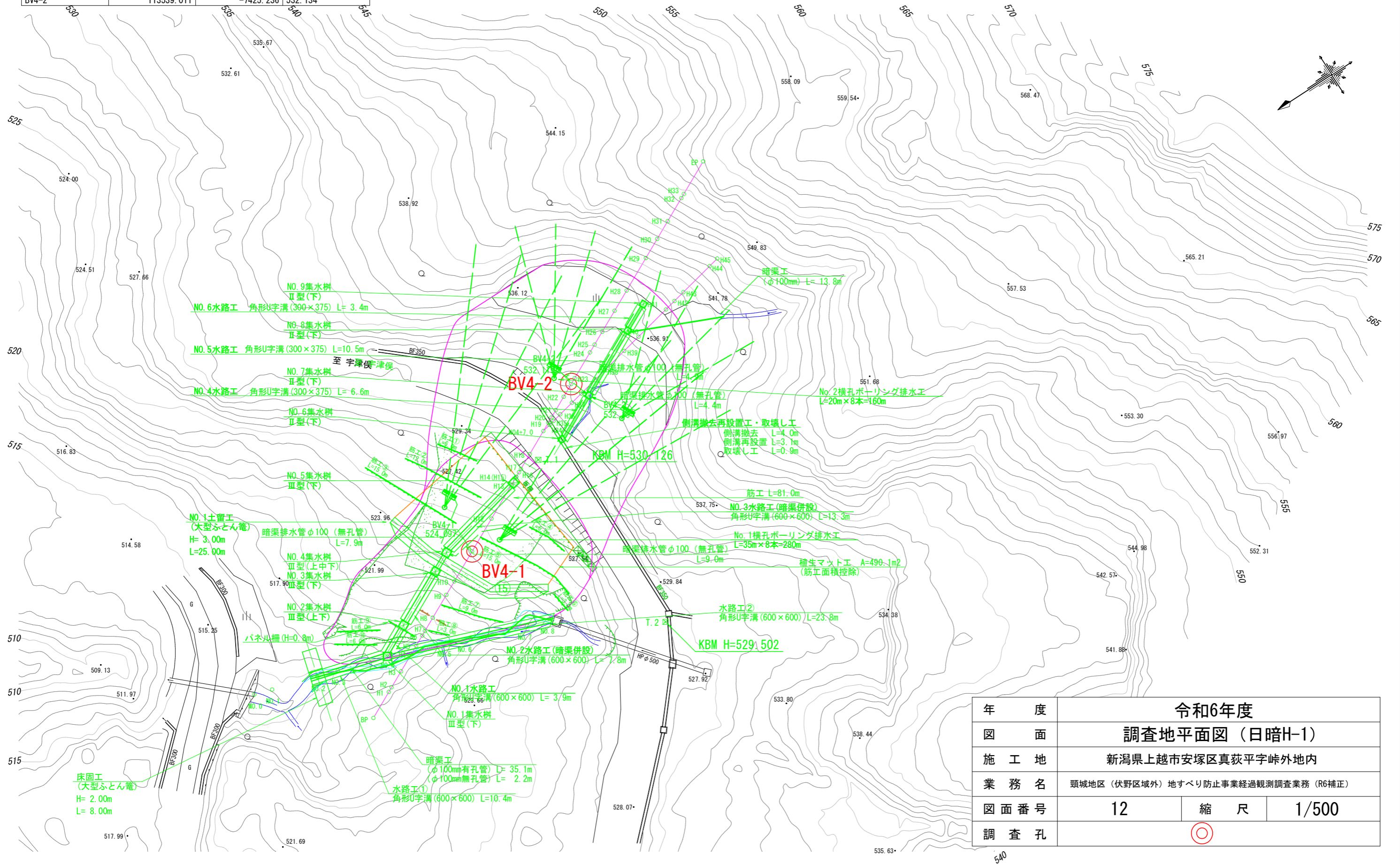
年 度	令和6年度		
図 面	調査地平面図 (入南E-12)		
施 工 地	新潟県上越市安塚区真萩平字峠外地内		
業 務 名	頭城地区 (伏野区域外) 地すべり防止事業経過観測調査業務 (R6補正)		
図面番号	11	縮 尺	1/1000
調 査 孔	◎		

世界測地系(測地成果2011)

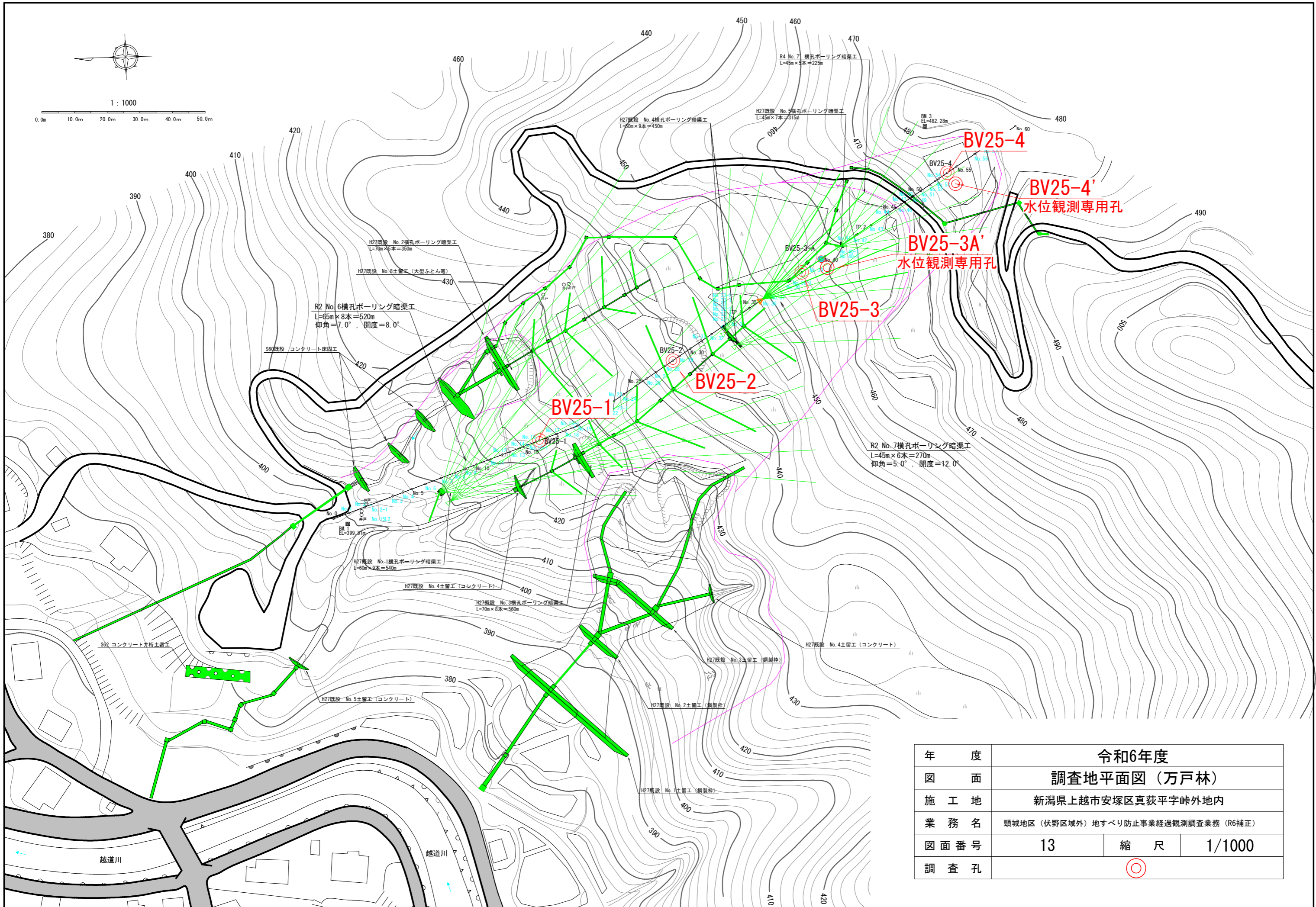
点名	X座標	Y座標	Z座標(高さ)
T1	113549.184	-7429.772	530.126
T2	113546.621	-7458.699	529.502
点名	X座標	Y座標	Z座標(高さ)
BV4-1	113564.047	-7435.501	524.097
BV4-2	113539.470	-7423.349	532.119
BV4-2'	113539.011	-7425.236	532.134

調査地平面図

S=1:500



年度	令和6年度		
図面	調査地平面図(日暗H-1)		
施工地	新潟県上越市安塚区真荻平字峠外地区内		
業務名	頸城地区(伏野区域外)地すべり防止事業経過観測調査業務(R6補正)		
図面番号	12	縮尺	1/500
調査孔	◎		



年 度	令和6年度		
図 面	調査地平面図 (万戸林)		
施 工 地	新潟県上越市安塚区真萩平字峠外地内		
業 務 名	頸城地区 (伏野区域外) 地すべり防止事業経過観測調査業務 (R6補正)		
図面番号	13	縮 尺	1/1000
調 査 孔	◎		