

# 令和 6 年度

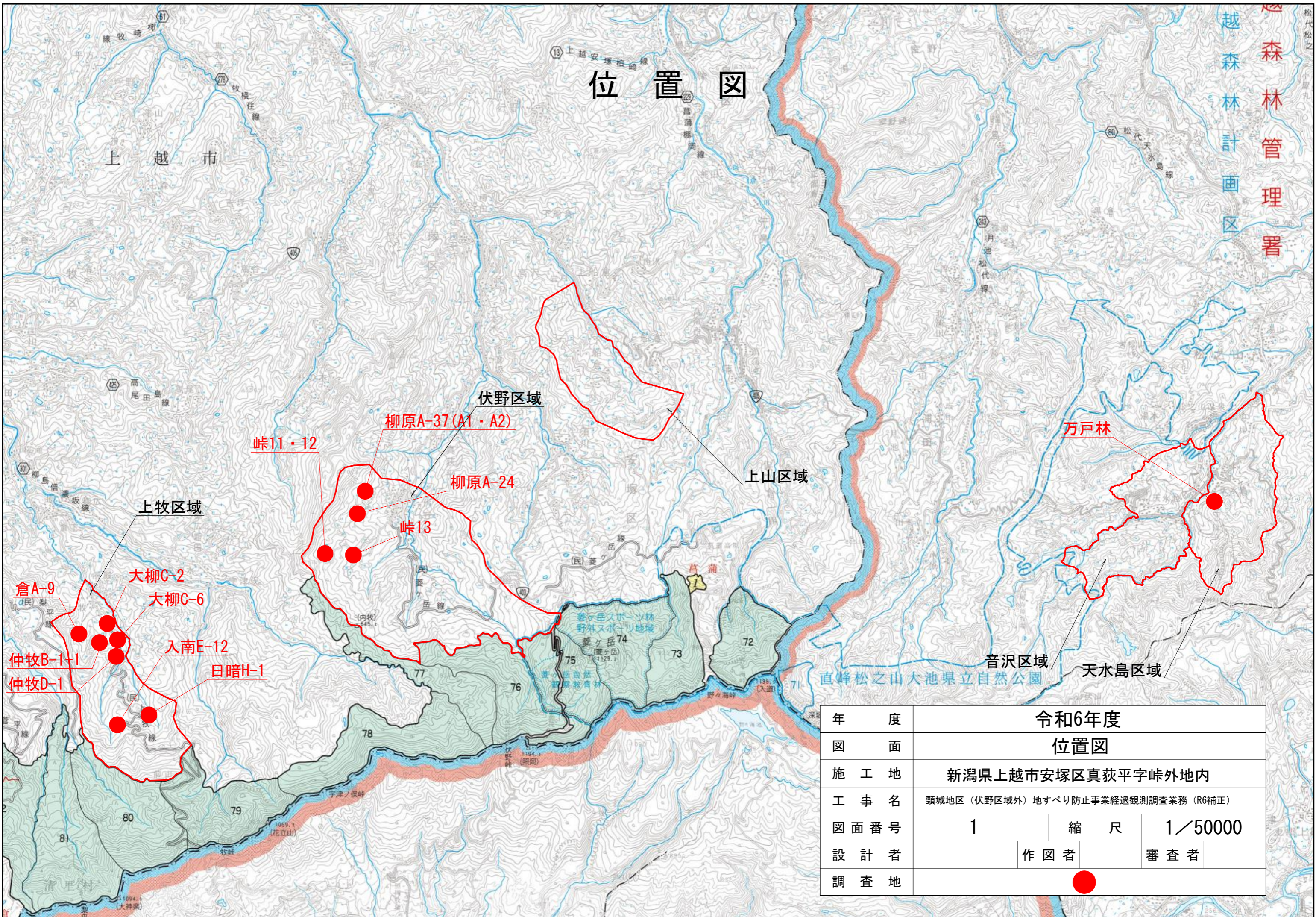
業務名：頸城地区(伏野区域外)地すべり防止事業経過観測調査業務(R6補正)

業務場所：新潟県上越市安塚区真荻平字峠外地内

## 図 面 目 録

番 号	図 面 名	葉 数
1	位 置 図	1
2	調 査 地 平 面 図 ( 峠 11 ・ 12 )	1
3	〃 ( 峠 13 )	1
4	〃 ( 柳 原 A-24 )	1
5	〃 (柳原A-37(A1・A2))	1
6	〃 ( 倉 A-9 )	1
7	〃 ( 仲 牧 B-1-1 )	1
8	〃 ( 大 柳 C-2 )	1
9	〃 ( 大 柳 C-6 )	1
10	〃 ( 仲 牧 D-1 )	1
11	〃 ( 入 南 E-12 )	1
12	〃 ( 日 暗 H-1 )	1
13	〃 ( 万 戸 林 )	1
計		13

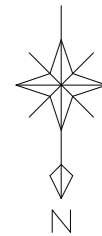
# 位置図



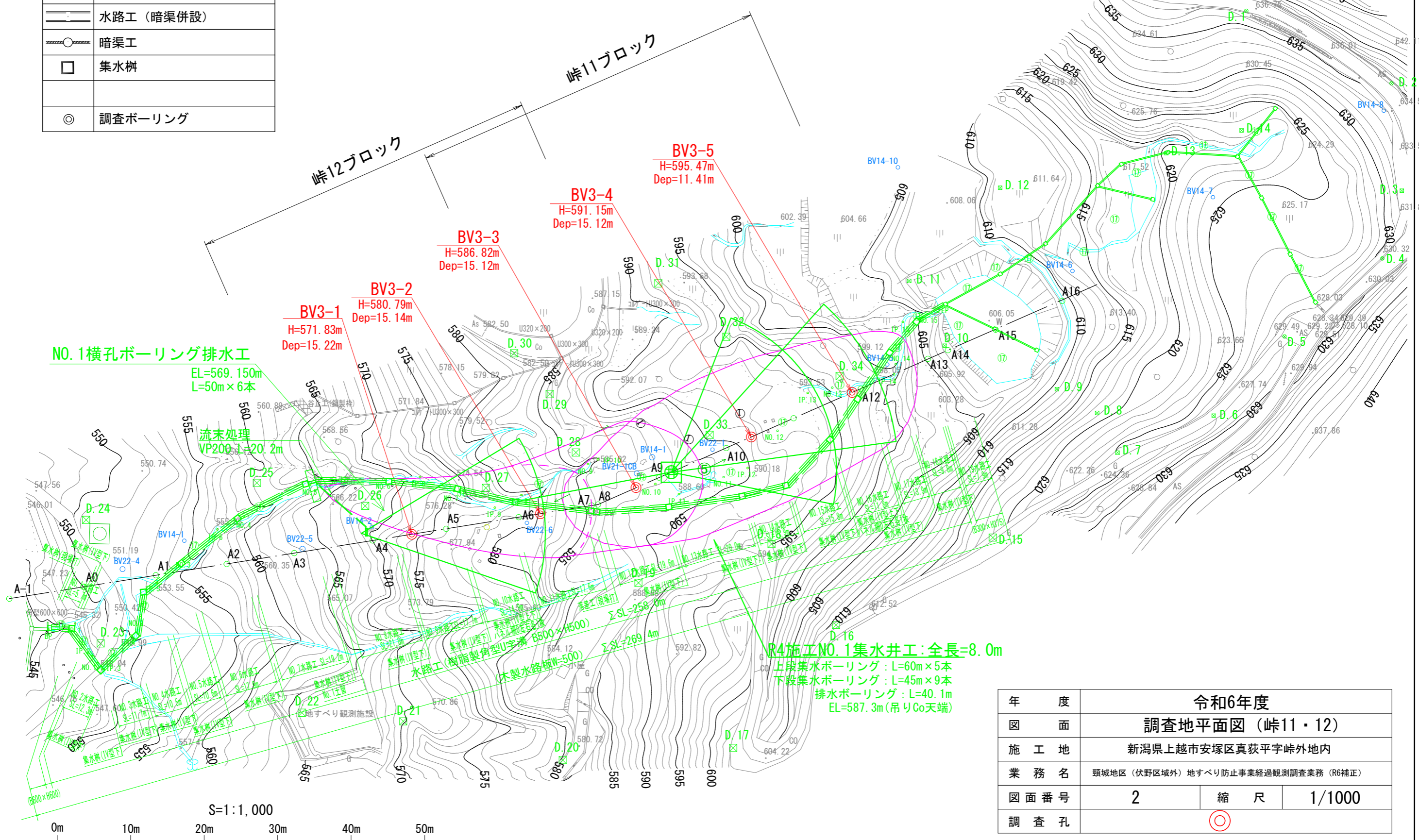
年 度	令和6年度		
図 面	位置図		
施 工 地	新潟県上越市安塚区真萩平字峠外地内		
工 事 名	頸城地区（伏野区域外）地すべり防止事業経過観測調査業務（R6補正）		
図面番号	1	縮 尺	1/50000
設 計 者		作 図 者	審 査 者
調 査 地	●		

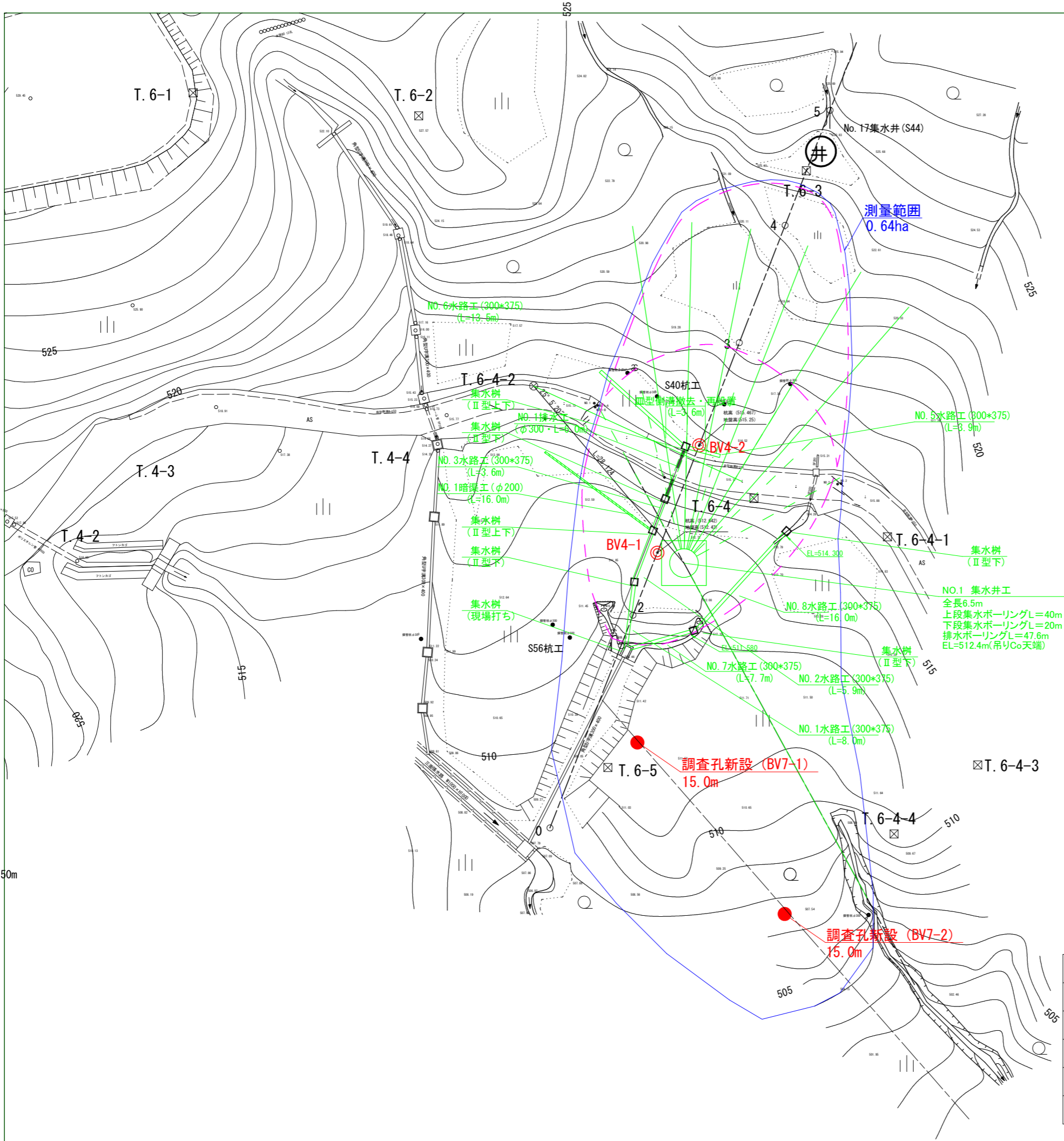
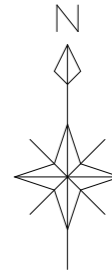
調査地平面図

S:1:1,000



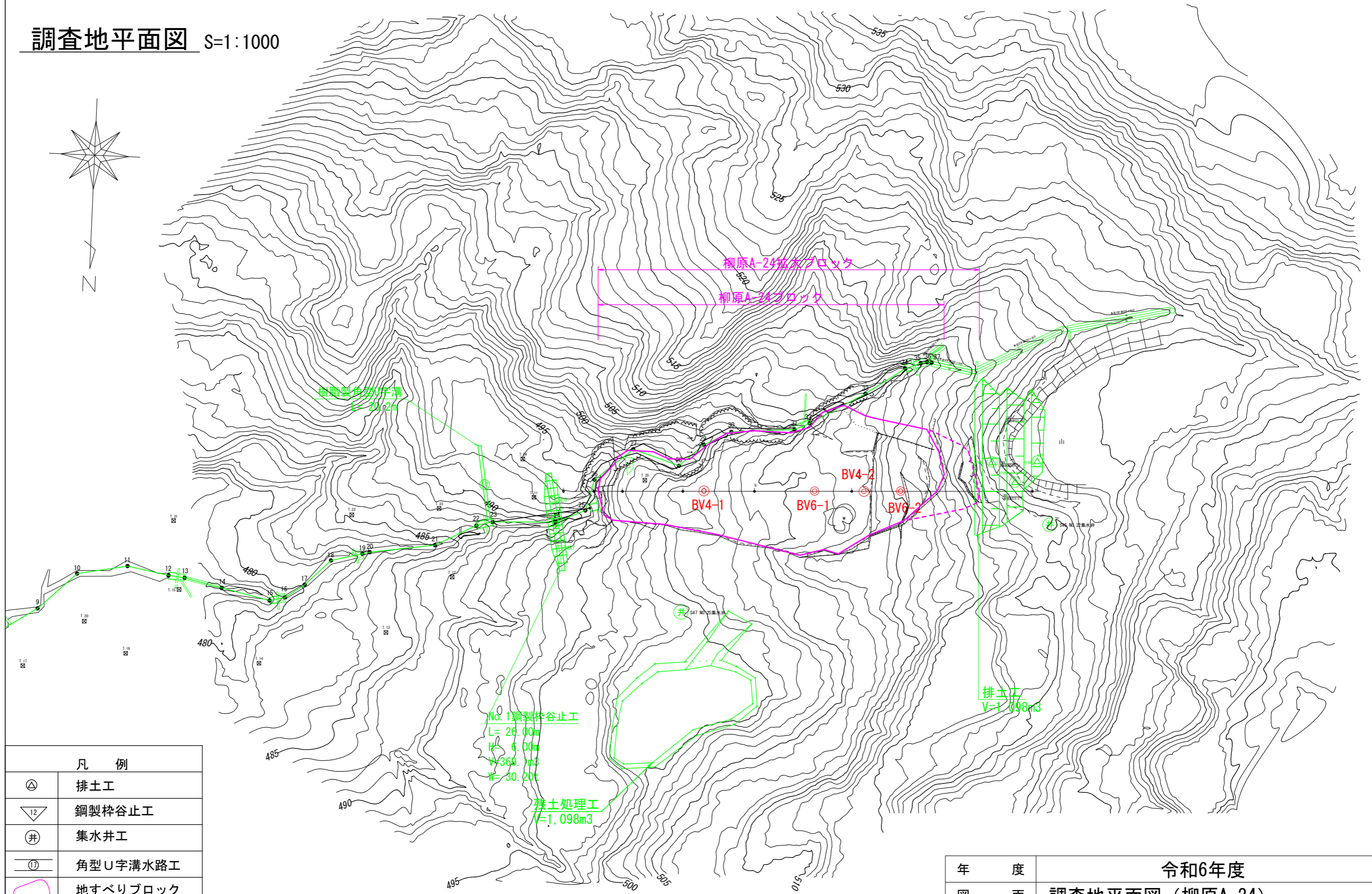
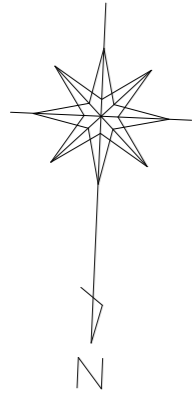
凡 例	
	集水井工 (集排水ボーリング)
	横孔ボーリング排水工
	水路工
	水路工 (暗渠併設)
	暗渠工
	集水柵
	調査ボーリング





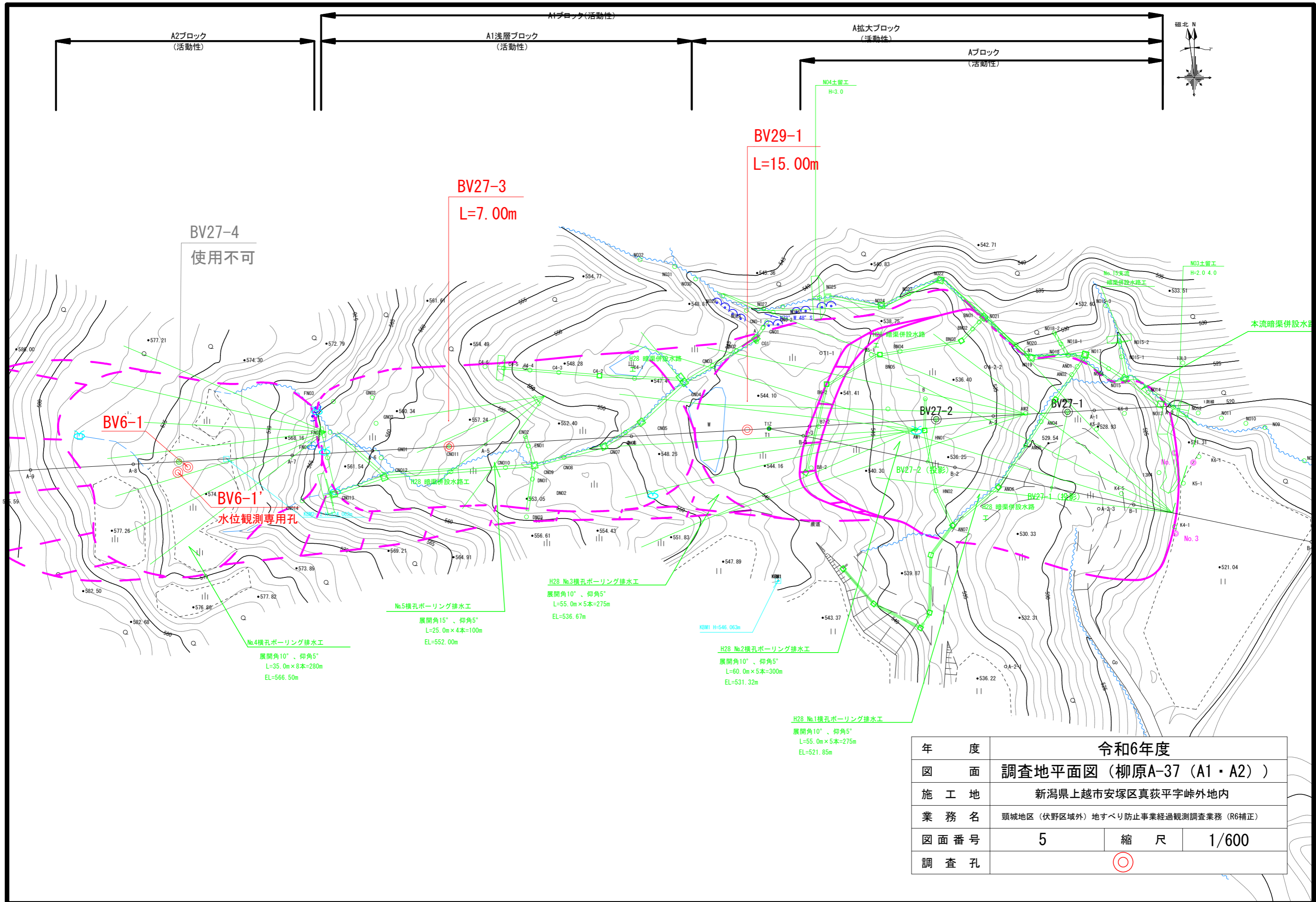
50m

調査地平面図 S=1:1000



凡 例	
⊙	排土工
▽12	鋼製枠谷止工
井	集水井工
⑰	角型U字溝水路工
〇	地すべりブロック
~~~~~	崩 壊
~~~~~	露 岩
□	既 設

年 度	令和6年度		
図 面	調査地平面図 (柳原A-24)		
施 工 地	新潟県上越市安塚区真萩平字峠外地内		
業 務 名	頭城地区 (伏野区域外) 地すべり防止事業経過観測調査業務 (R6補正)		
図面番号	4	縮 尺	1/1000
調 査 孔	⊙		



年 度	令和6年度		
図 面	調査地平面図 (柳原A-37 (A1・A2))		
施 工 地	新潟県上越市安塚区真萩平字峠外地内		
業 務 名	頸城地区 (伏野区域外) 地すべり防止事業経過観測調査業務 (R6補正)		
図面番号	5	縮 尺	1/600
調 査 孔	◎		