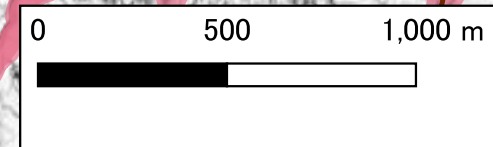
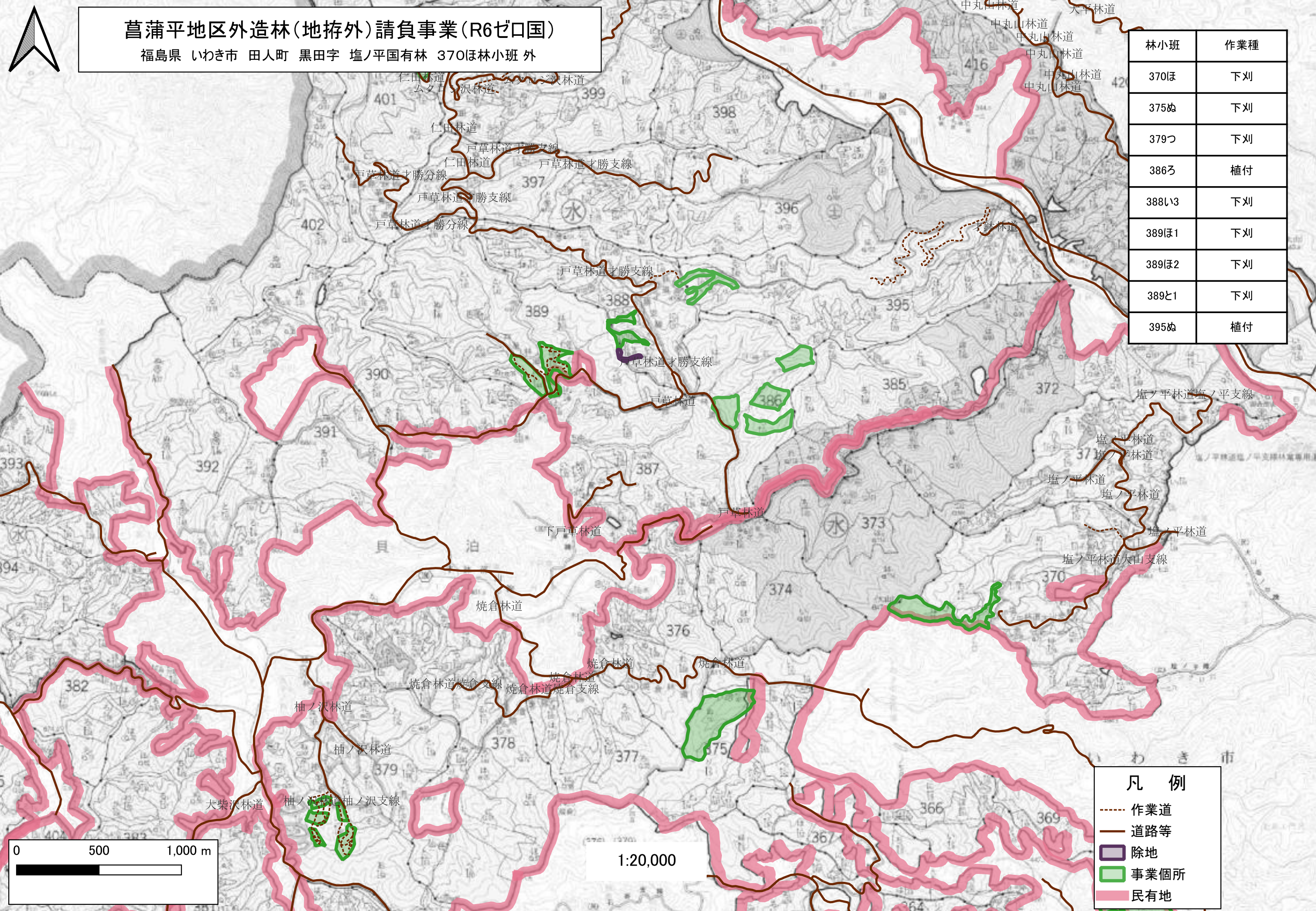


菖蒲平地区外造林(地拵外)請負事業(R6ゼ口国)

福島県 いわき市 田人町 黒田字 塩ノ平国有林 370ほ林小班 外

林小班	作業種
370ほ	下刈
375ぬ	下刈
379つ	下刈
386ろ	植付
388い3	下刈
389ほ1	下刈
389ほ2	下刈
389と1	下刈
395ぬ	植付



1:20,000

凡 例

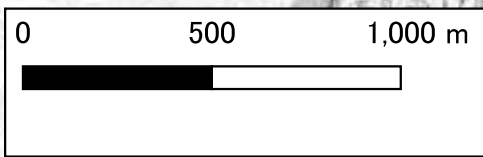
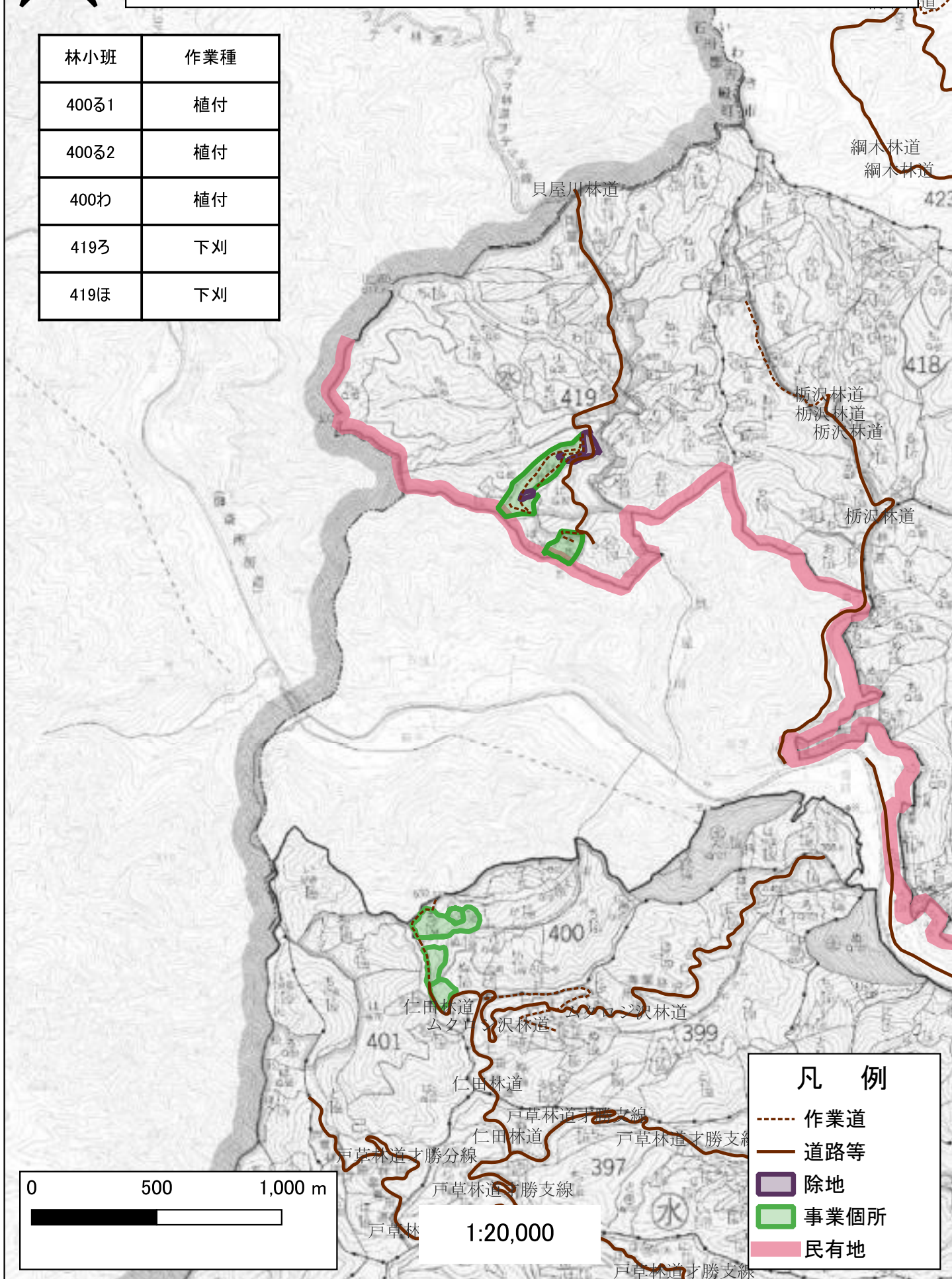
	作業道
	道路等
	除地
	事業箇所
	民有地



菖蒲平地区外造林(地拵外)請負事業(R6ゼロ国)

福島県 いわき市 田人町 貝泊字 中澤外2国有林 400る1林小班 外

林小班	作業種
400る1	植付
400る2	植付
400わ	植付
419ろ	下刈
419ほ	下刈



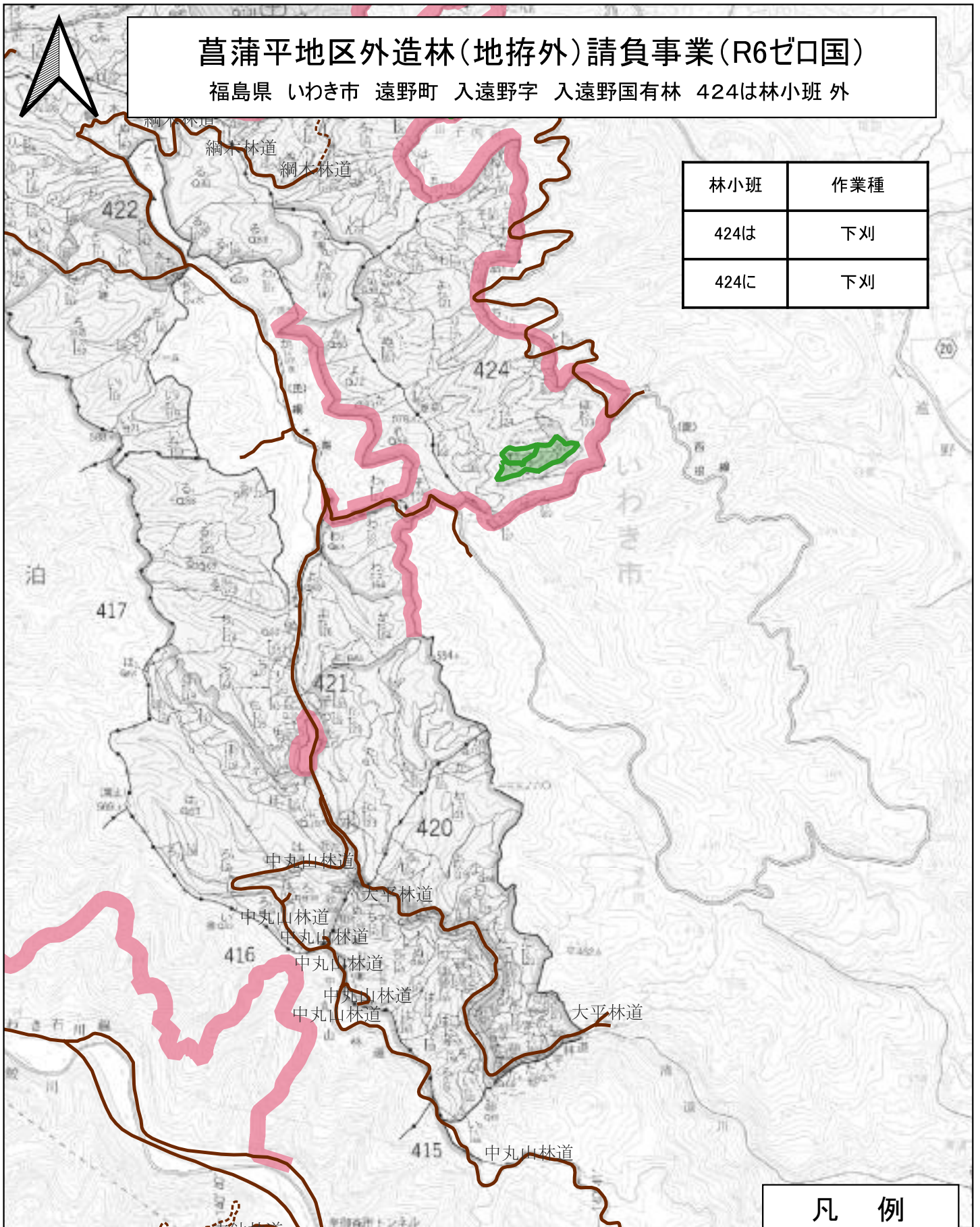
1:20,000

凡 例	
	作業道
	道路等
	除地
	事業箇所
	民有地

菖蒲平地区外造林(地拵外)請負事業(R6ゼロ国)

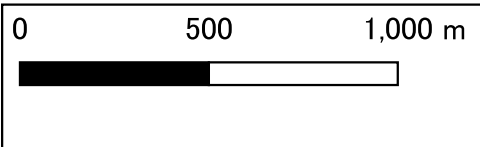
福島県 いわき市 遠野町 入遠野字 入遠野国有林 424は林小班 外

林小班	作業種
424は	下刈
424に	下刈



凡 例

- 作業道
- 道路等
- 除地
- 事業個所
- 民有地



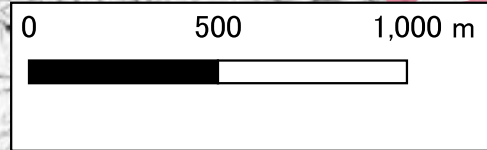
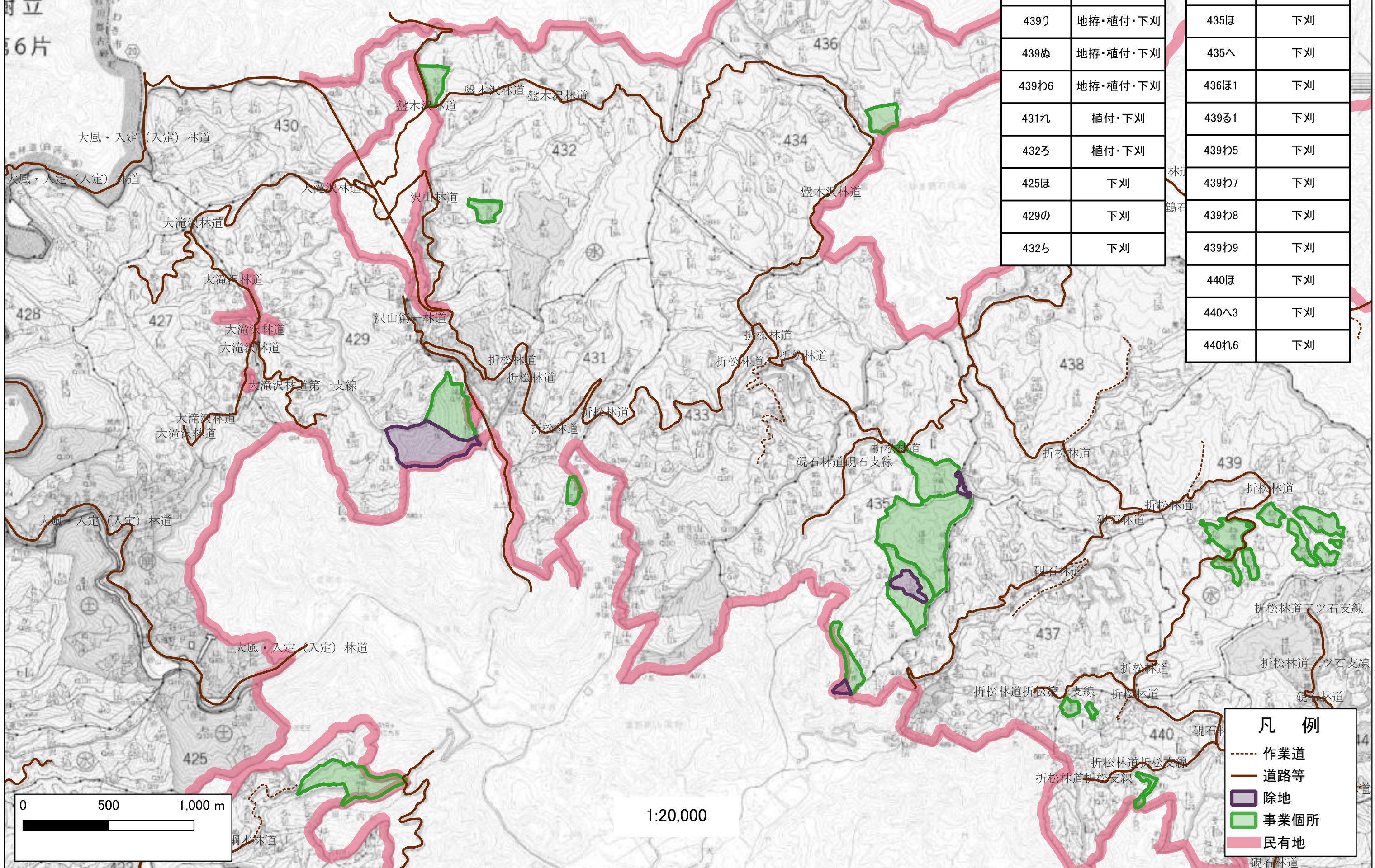
1:20,000



菖蒲平地区外造林(地拵外)請負事業(R6ゼ口国)

福島県 いわき市 遠野町 入遠野字 入遠野国有林 435い林小班 外

林小班	作業種	林小班	作業種
435い	地拵・植付・下刈	435に	下刈
439㍿	地拵・植付・下刈	435ほ	下刈
439ぬ	地拵・植付・下刈	435へ	下刈
439わ6	地拵・植付・下刈	436ほ1	下刈
431れ	植付・下刈	439る1	下刈
432ろ	植付・下刈	439わ5	下刈
425ほ	下刈	439わ7	下刈
429の	下刈	439わ8	下刈
432ち	下刈	439わ9	下刈
		440ほ	下刈
		440へ3	下刈
		440れ6	下刈



1:20,000

凡例	
	作業道
	道路等
	除地
	事業箇所
	民有地